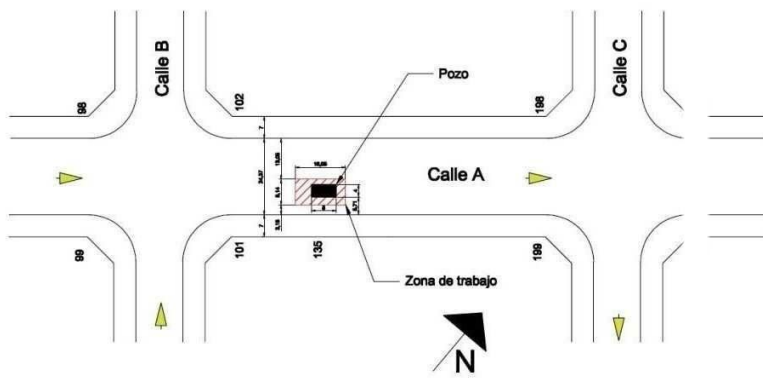
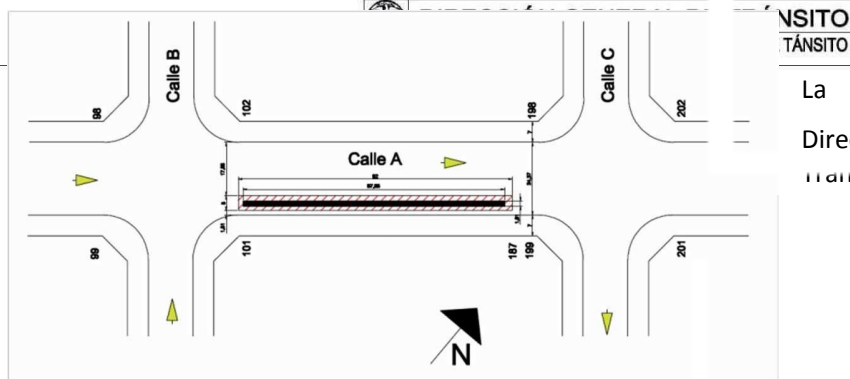
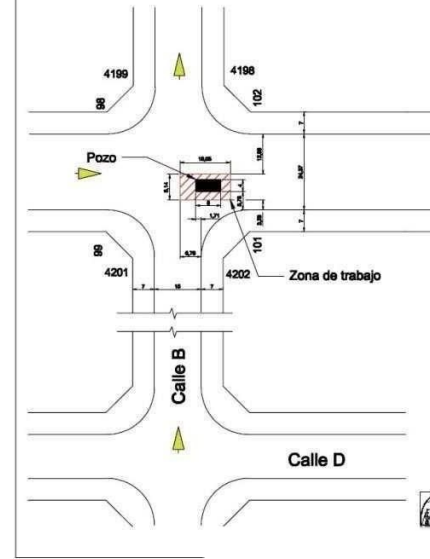




Ejemplo pozo fuera ue ue requisitos.



Ejemplo pozo ue

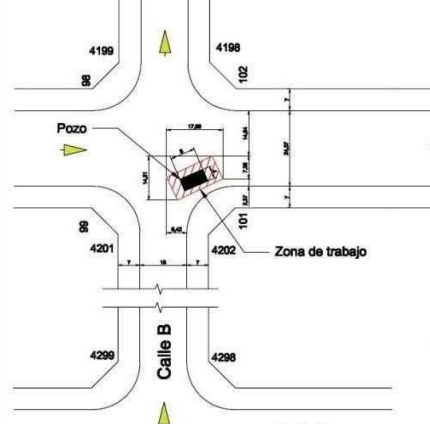


TRANSITO

La

Dirección General de
Tránsito y Transporte

Ejemplo pozo



tomará la de enbocacalle diagonal intervención sobre

Ejemplo pozo



documentación que se presentará ante la Dirección General de Planificación de Intervenciones en Vías Peatonales. A fines de nuestra competencia se solicitarán croquis que ilustren las afectaciones, valgan como referencia los siguientes modelos:

2 – Cierres totales, en arterias sensibles y/o por un plazo prolongado

Las empresas que soliciten el cierre total de calzada por obras (o afectaciones parciales que con fuerte impacto en la trama vial de la Ciudad) deberán presentar, paralelamente a la solicitud iniciada en la DGFVP, una nota en la Mesa de Entradas de la Dirección General de Tránsito y Transporte (Av. Martín García 364, en el horario de atención de 9.30 a 13 h), cumpliendo con los siguientes requisitos:

A - Presentación de una nota membretada y firmada por un representante técnico de la empresa ante la Dirección General de Tránsito y Transporte, en la que conste:

- a. Breve memoria descriptiva, justificando la afectación de tránsito solicitada.*
- b. Fecha y horario de los trabajos.*
- c. Croquis de la afectación, demarcando y acotando claramente la zona de obra:*
 - Ancho total*
 - ancho a afectar (aclarando la afectación real que incluya el cerco de obra).*
 - ancho liberado (desde los cerco de afectación hasta cada cordón de acera)*
- d. Croquis de la zona.*
- e. Detalle de cada uno de los carteles (incluyendo ubicación y leyenda de cada uno de ellos).*
- f. Firma del comitente (se exceptúan las empresas de servicios públicos y de gerencia ferroviaria).*
- g. Teléfono y mail de contacto para consultas y/o notificaciones.*

B - Se requieren como mínimo diez días hábiles de anticipación al inicio de las obras. Para la emisión del permiso de afectación de calzada correspondiente, esta Dirección General deberá contar con el permiso de obra enviado por el DGPIVP.