

GOBIERNO DE LA CIUDAD DE BUENOS AIRES
MINISTERIO DE AMBIENTE Y ESPACIO PÚBLICO
AGENCIA DE PROTECCIÓN AMBIENTAL
DIRECCIÓN GENERAL DE EVALUACIÓN TÉCNICA
Gerencia Operativa de Determinaciones Ambientales y Laboratorio
Departamento Red Automática de Monitoreo Atmosférico

Monitoreo Atmosférico Automático - Red de Estaciones EPA (*)
ÓXIDOS DE NITRÓGENO(PPB)
ESTACIÓN PARQUE CENTENARIO
MAYO 2013

MAYO 2013	Promedio 24 Hs			PROMEDIO 8 HS									Promedio 1 Hora					
	NO (PPB)	NO2 (PPB)	NOX (PPB)	0 a 8			8 a 16			16 a 24			Max			Min		
				NO (PPB)	NO2 (PPB)	NOX (PPB)	NO (PPB)	NO2 (PPB)	NOX (PPB)	NO (PPB)	NO2 (PPB)	NOX (PPB)	NO (PPB)	NO2 (PPB)	NOX (PPB)	NO (PPB)	NO2 (PPB)	NOX (PPB)
1	4	12	15	1	14	14	4	9	13	6	12	18	10	18	23	0	6	8
2	25	18	43	14	11	25	48	21	68	16	22	38	78	27	96	0	7	7
3	14	16	29	2	9	11	17	20	37	22	19	41	57	25	82	0	5	5
4	37	22	59	22	17	39	39	23	62	50	25	76	82	30	111	5	11	16
5	26	20	46	18	16	33	14	15	28	45	31	76	113	38	145	3	10	14
6	22	18	40	21	20	41	30	20	50	17	16	33	76	25	101	3	10	13
7	36	20	56	13	11	24	52	25	77	44	25	69	99	29	126	0	5	5
8	32	22	54	9	14	23	36	22	57	52	31	83	78	39	112	0	7	7
9	32	22	53	18	15	33	43	22	65	35	28	63	97	35	127	2	10	12
10	24	22	45	7	14	20	20	20	39	45	32	76	75	36	110	1	7	8
11	41	22	63	34	23	57	44	21	64	44	23	67	122	30	152	7	15	26
12	46	22	68	102	22	123	18	17	35	19	27	46	126	32	150	2	10	13
13	44	29	73	64	25	88	45	31	75	24	31	55	96	42	127	6	20	28
14	34	25	59	25	16	40	66	31	96	12	29	41	188	41	217	1	10	10
15	22	16	38	13	11	24	27	16	42	28	21	48	63	26	86	0	4	5
16	51	21	72	7	12	18	s/d	s/d	s/d	95	30	125	143	33	176	1	5	4
17	90	30	120	112	31	143	79	28	107	80	31	110	208	43	247	14	16	32
18	21	20	41	11	19	30	17	18	34	37	23	60	78	26	104	4	15	19
19	21	22	42	11	19	29	31	25	56	20	22	42	46	27	72	2	11	13
20	46	21	66	13	12	25	45	23	68	79	27	106	119	31	148	3	7	10
21	76	29	105	39	23	61	74	31	105	114	34	148	187	59	232	11	20	30
22	57	24	81	31	22	53	73	27	101	71	23	94	107	30	137	10	20	31
23	48	19	67	6	11	17	37	20	57	101	27	128	172	29	201	0	4	6
24	30	21	51	34	21	55	42	22	64	15	20	34	75	29	103	5	17	23
25	5	14	19	3	12	14	5	11	17	8	19	26	12	24	32	1	4	6
26	25	17	42	7	13	20	13	15	28	54	25	79	111	32	142	5	12	18
27	58	24	81	75	22	97	76	25	100	22	24	46	298	37	335	8	16	24
28	42	21	63	5	9	14	46	25	70	77	28	104	116	40	155	0	4	4
29	43	21	64	37	20	57	63	23	86	29	19	48	89	27	116	5	14	23
30	50	22	71	25	14	38	65	23	88	59	29	87	134	33	159	2	8	10
31	42	22	64	11	16	26	53	25	78	66	25	91	91	29	118	2	8	10

PARAMETROS ESTADÍSTICOS

MAYO 2013	Promedios de 24 hs			Promedios de 8 hs									Promedios de 1 hora			
	NO (PPB)	NO2 (PPB)	NOX (PPB)	00:00 a 08:00			08:00 a 16:00			16:00 a 24:00			NO (PPB)	NO2 (PPB)	NOX (PPB)	
				NO (PPB)	NO2 (PPB)	NOX (PPB)	NO (PPB)	NO2 (PPB)	NOX (PPB)	NO (PPB)	NO2 (PPB)	NOX (PPB)				
Cantidad de Datos	31	31	31	31	31	31	30	30	30	31	31	31	733	733	733	
Mínimo	4	12	15	1	9	11	4	9	13	6	12	18	0	4	4	
Percentiles	95	67	29	93	89	24	110	75	31	103	98	32	126	111	34	142
	98	81	30	111	106	27	131	77	31	106	107	33	136	145	37	178
Máximo	90	30	120	112	31	143	79	31	107	114	34	148	298	59	335	
Media Aritmética	37	21	58	25	17	42	41	22	62	45	25	70	37	21	58	
Desvío Estándar	19	4	22	28	5	32	22	5	26	29	5	32	38	8	44	
Mediana	36	21	59	14	16	30	43	22	64	44	25	67	24	21	45	

PPB: Una parte en volumen de Óxido de Nitrógeno en mil millones de partes en volumen de Aire Ambiente

* Datos recabados con Monitores automáticos en cumplimiento de Normas de la Environmental Protection Agency(EPA-EU)

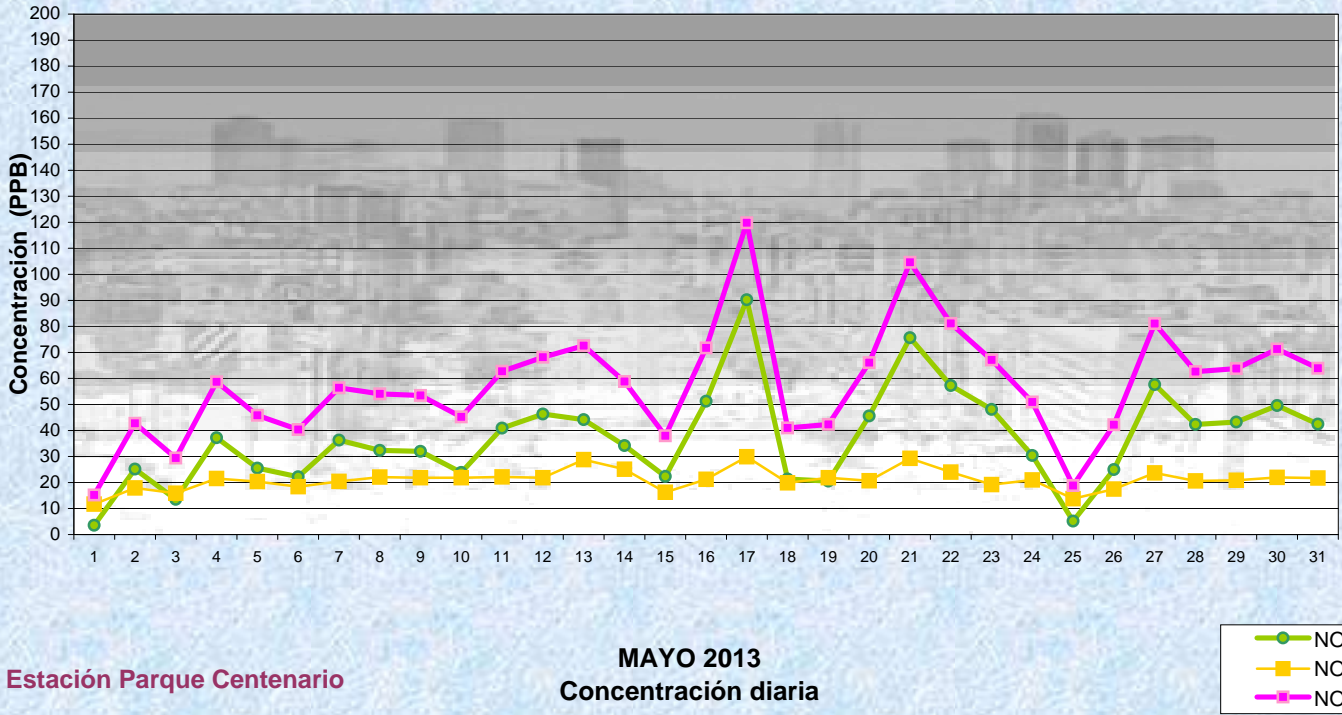
Cantidad de períodos de 1 hora que excedieron la norma de Calidad de Aire (*1)

Promedio 1 Hora NO2 (*1)
0

Las excedencias se evalúan de acuerdo a los siguientes Límites Admisibles:

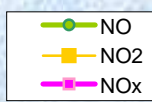
(*1)Estándar de Calidad de Aire para NO2 en 1 hora: 0,200 PPM (200 PPB) (Dec. 198-06 Reglamentario de Ley 1356-GCBA)

Gobierno de la Ciudad de Buenos Aires
Agencia de Protección Ambiental
Dirección General de Evaluación Técnica
Gerencia Operativa de Determinaciones Ambientales y Laboratorio
Monitoreo Atmosférico - Óxidos de Nitrógeno

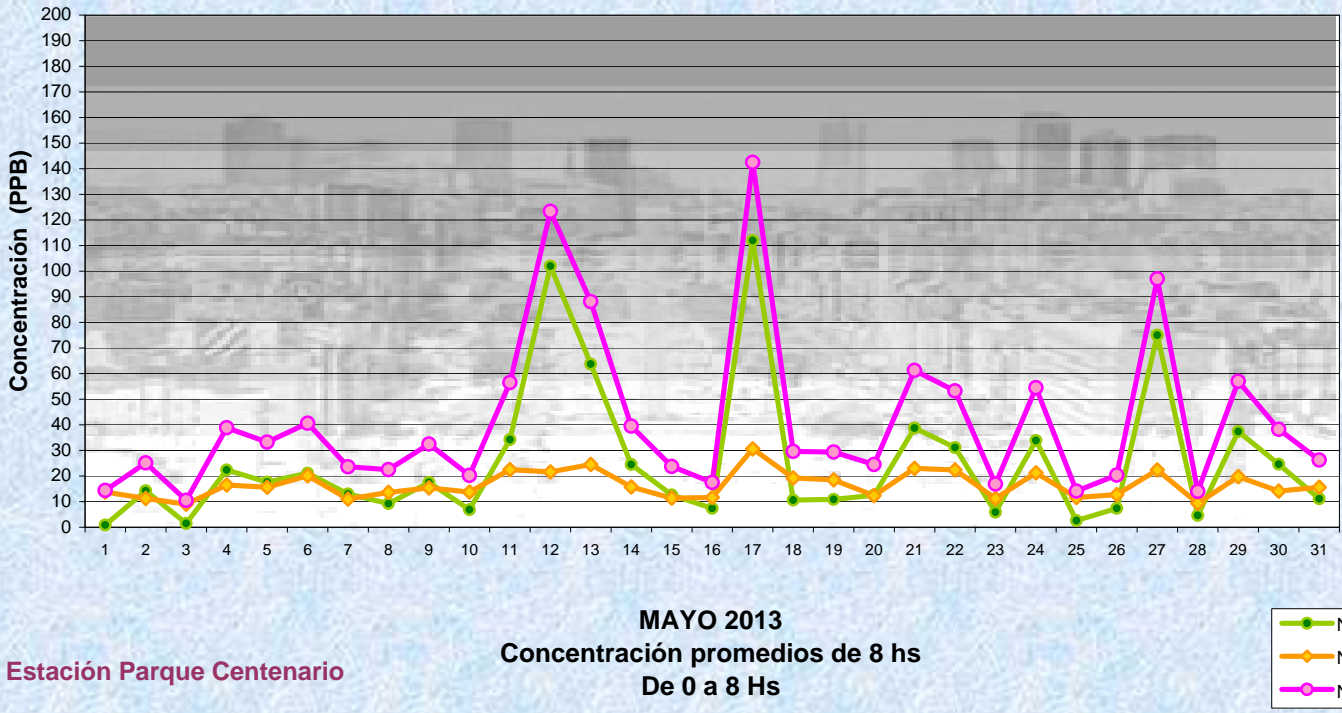


Estación Parque Centenario

MAYO 2013
Concentración diaria

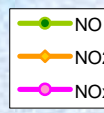


Gobierno de la Ciudad de Buenos Aires
Agencia de Protección Ambiental
Dirección General de Evaluación Técnica
Gerencia Operativa de Determinaciones Ambientales y Laboratorio
Monitoreo Atmosférico - Óxidos de Nitrógeno

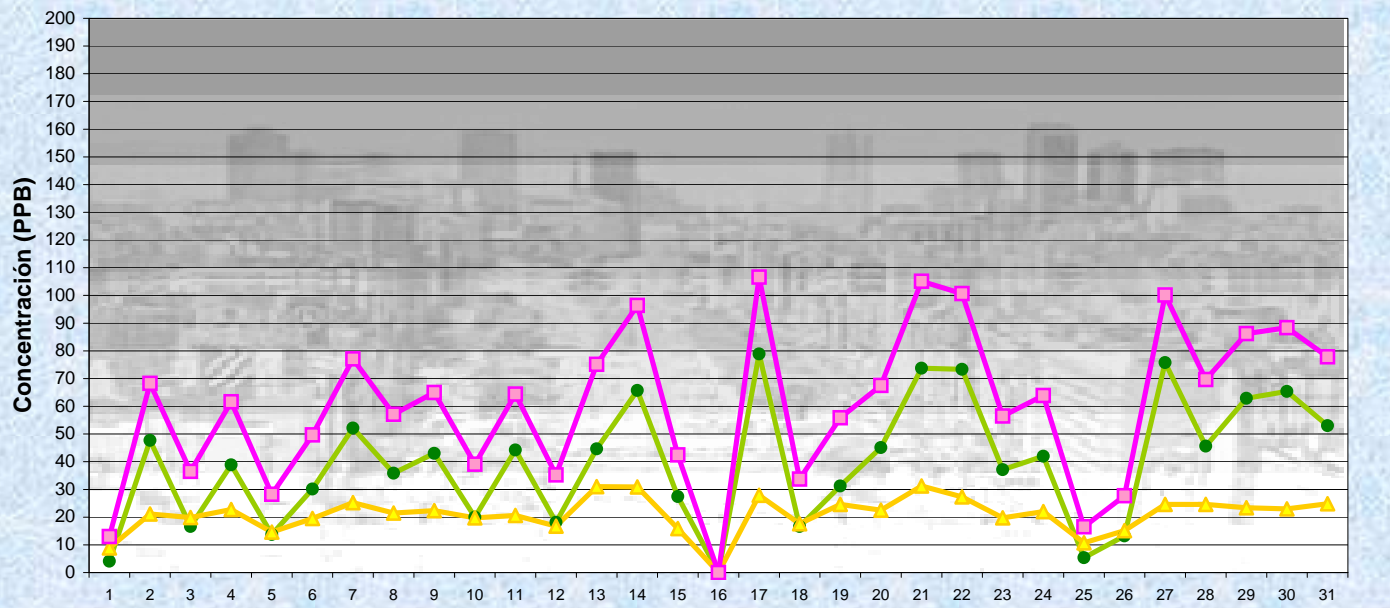


Estación Parque Centenario

MAYO 2013
Concentración promedios de 8 hs
De 0 a 8 Hs

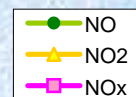


Gobierno de la Ciudad de Buenos Aires
 Agencia de Protección Ambiental
 Dirección General de Evaluación Técnica
 Gerencia Operativa de Determinaciones Ambientales y Laboratorio
Monitoreo Atmosférico - Óxidos de Nitrógeno

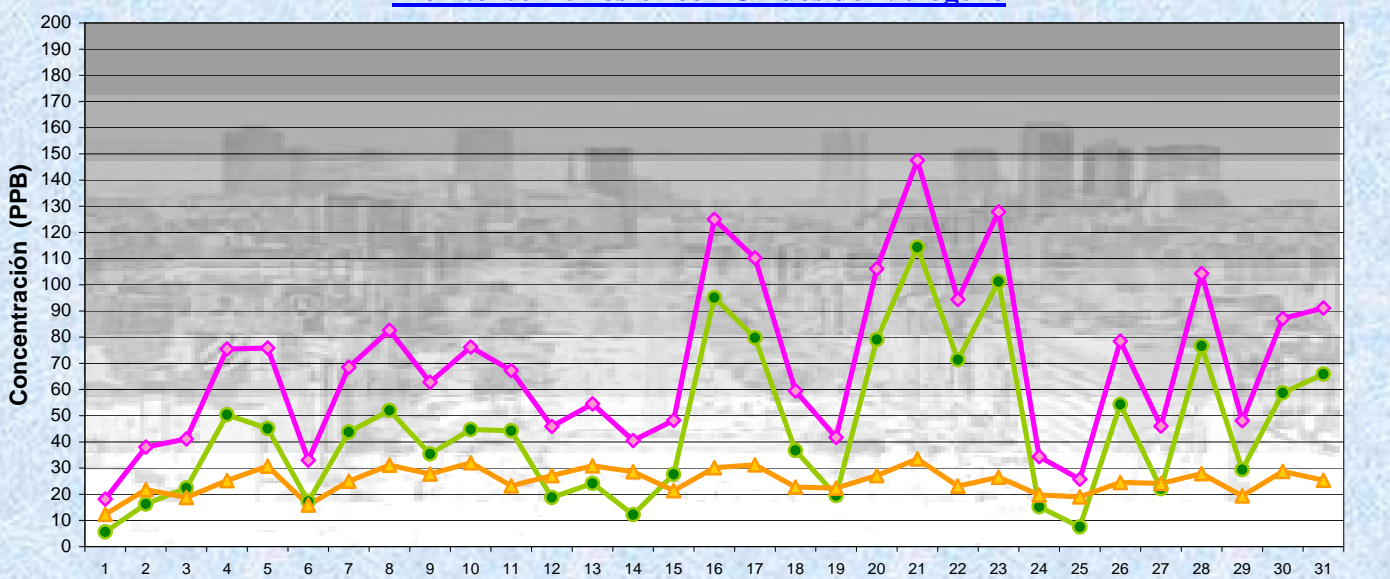


Estación Parque Centenario

MAYO 2013
 Concentración promedios de 8 hs
 de 8 a 16 Hs

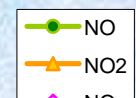


Gobierno de la Ciudad de Buenos Aires
 Agencia de Protección Ambiental
 Dirección General de Evaluación Técnica
 Gerencia Operativa de Determinaciones Ambientales y Laboratorio
Monitoreo Atmosférico - Óxidos de Nitrógeno

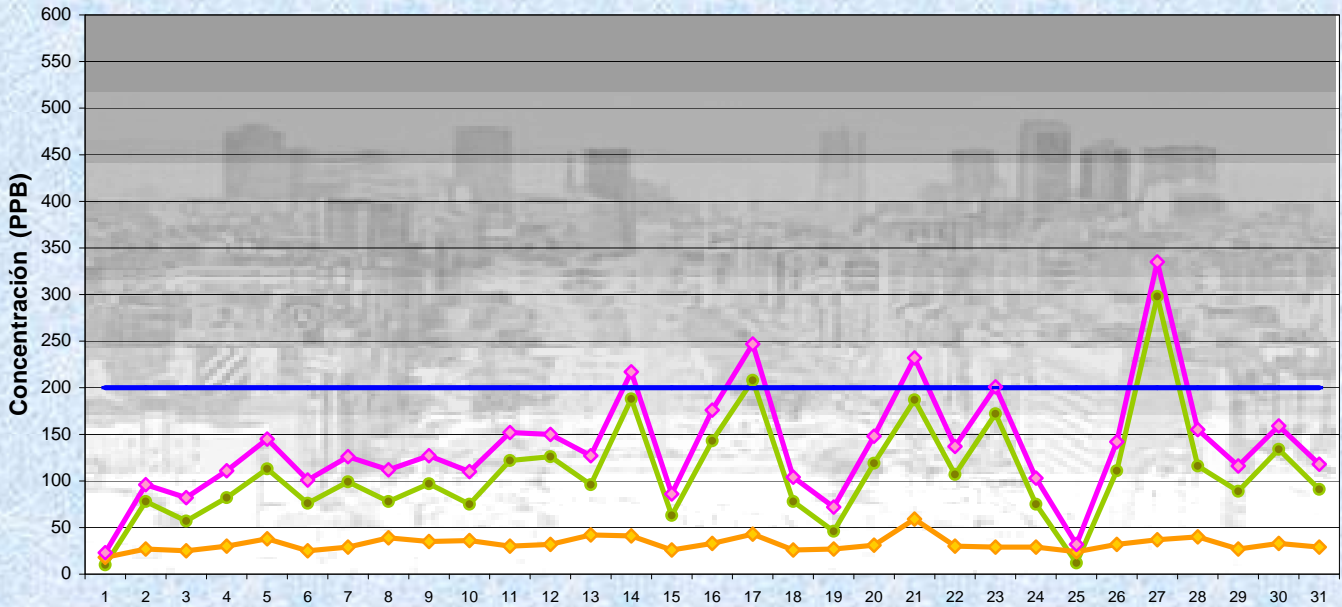


Estación Parque Centenario

MAYO 2013
 Concentración promedios de 8 hs
 de 16 a 24 Hs

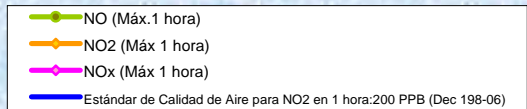


Gobierno de la Ciudad de Buenos Aires
Agencia de Protección Ambiental
Dirección General de Evaluación Técnica
Gerencia Operativa de Determinaciones Ambientales y Laboratorio
Monitoreo Atmosférico - Óxidos de Nitrógeno



Estación Parque Centenario

MAYO 2013
Concentración Máxima
de promedios de 1 hora



GOBIERNO DE LA CIUDAD DE BUENOS AIRES
MINISTERIO DE AMBIENTE Y ESPACIO PÚBLICO
AGENCIA DE PROTECCIÓN AMBIENTAL
DIRECCIÓN GENERAL DE EVALUACIÓN TÉCNICA
Gerencia Operativa de Determinaciones Ambientales y Laboratorio
Departamento Red Automática de Monitoreo Atmosférico

Monitoreo Atmosférico Automático - Red de Estaciones EPA (*)

ÓXIDOS DE NITRÓGENO(PPB)

ESTACIÓN PARQUE CENTENARIO

MAYO 2013

HORARIO												
HORARIO	Mensual			Sábado			Dom y Feri			Lun a Vier		
	NO (PPB)	NO2 (PPB)	NOx (PPB)	NO (PPB)	NO2 (PPB)	NOx (PPB)	NO (PPB)	NO2 (PPB)	NOx (PPB)	NO (PPB)	NO2 (PPB)	NOx (PPB)
23:00 a 00:00	26	19	45	29	24	53	33	18	51	24	19	42
00:00 a 01:00	22	17	39	22	22	43	29	18	47	21	17	37
01:00 a 02:00	16	15	31	9	18	28	25	17	42	15	14	29
02:00 a 03:00	13	13	26	7	17	23	20	13	33	13	13	25
03:00 a 04:00	15	13	28	10	16	26	20	13	33	14	13	26
04:00 a 05:00	20	15	34	17	17	34	19	14	33	20	15	34
05:00 a 06:00	34	18	52	30	19	50	20	16	36	38	19	56
06:00 a 07:00	57	21	78	56	21	77	23	16	39	67	22	89
07:00 a 08:00	77	24	100	68	22	90	25	18	42	93	26	119
08:00 a 09:00	65	25	90	69	25	94	20	17	36	78	28	106
09:00 a 10:00	46	23	69	35	24	59	18	16	35	56	25	81
10:00 a 11:00	36	21	56	27	19	46	14	14	28	44	23	66
11:00 a 12:00	27	20	47	20	18	38	11	14	25	33	22	55
12:00 a 13:00	26	20	45	18	18	36	11	15	26	31	22	52
13:00 a 14:00	24	20	43	15	18	32	10	14	24	29	22	50
14:00 a 15:00	26	21	47	14	18	32	6	14	20	33	23	56
15:00 a 16:00	32	24	56	23	20	42	7	17	24	41	26	67
16:00 a 17:00	35	25	59	34	22	56	9	20	28	42	27	68
17:00 a 18:00	43	27	69	49	25	74	16	24	40	49	28	77
18:00 a 19:00	52	28	80	51	27	78	33	27	60	58	28	85
19:00 a 20:00	60	27	86	53	26	79	44	26	70	65	27	92
20:00 a 21:00	57	25	82	47	25	72	37	24	61	63	26	89
21:00 a 22:00	46	24	70	44	23	67	37	23	60	49	24	73
22:00 a 23:00	33	21	54	50	23	73	19	21	40	35	21	56

Gobierno de la Ciudad de Buenos Aires
Agencia de Protección Ambiental
Dirección General de Evaluación Técnica
Gerencia Operativa Determinaciones Ambientales y Laboratorio
Monitoreo Atmosférico - Óxidos de Nitrógeno Totales
Perfil Horario de Contaminación

