

**GOBIERNO DE LA CIUDAD DE BUENOS AIRES**  
**MINISTERIO DE AMBIENTE Y ESPACIO PÚBLICO**  
**AGENCIA DE PROTECCIÓN AMBIENTAL**  
**DIRECCIÓN GENERAL DE CONTROL AMBIENTAL**  
**Gerencia Operativa de Determinaciones Ambientales y Laboratorio**  
**Subgerencia Operativa Monitoreo Atmosférico**

**Monitoreo Atmosférico Automático - Red de Estaciones EPA (\*)**  
**ÓXIDOS DE NITRÓGENO( PPB)**  
**ESTACIÓN PARQUE CENTENARIO**  
**MARZO 2019**

MARZO 2019	Promedio 24 Hs			PROMEDIO 8 HS									Promedio 1 Hora					
	NO (PPB)	NO2 (PPB)	NOX (PPB)	0 a 8			8 a 16			16 a 24			Max			Min		
				NO (PPB)	NO2 (PPB)	NOX (PPB)	NO (PPB)	NO2 (PPB)	NOX (PPB)	NO (PPB)	NO2 (PPB)	NOX (PPB)	NO (PPB)	NO2 (PPB)	NOX (PPB)	NO (PPB)	NO2 (PPB)	NOX (PPB)
1	18	18	36	7	12	19	30	20	50	20	23	42	40	26	62	1	7	8
2	7	13	20	6	11	17	9	10	18	8	18	25	15	29	44	3	8	12
3	4	9	13	2	9	10	5	6	11	6	13	19	12	17	30	1	5	7
4	18	13	30	5	9	14	10	11	21	38	18	56	91	24	113	2	6	8
5	26	17	43	65	21	86	8	11	19	6	18	24	105	27	126	2	7	10
6	18	19	36	18	17	35	19	17	36	15	22	37	51	29	71	1	11	11
7	18	12	29	10	10	20	27	12	39	16	13	29	50	18	61	2	7	8
8	s/d	s/d	s/d	7	11	18	s/d	s/d	s/d	s/d	s/d	s/d	20	65	81	2	8	11
9	s/d	s/d	s/d	s/d	s/d	s/d	s/d	s/d	s/d	s/d	s/d	s/d	s/d	s/d	s/d	s/d	s/d	s/d
10	s/d	s/d	s/d	s/d	s/d	s/d	s/d	s/d	s/d	s/d	s/d	s/d	s/d	s/d	s/d	s/d	s/d	s/d
11	s/d	s/d	s/d	s/d	s/d	s/d	s/d	s/d	s/d	s/d	s/d	s/d	s/d	s/d	s/d	s/d	s/d	s/d
12	s/d	s/d	s/d	s/d	s/d	s/d	s/d	s/d	s/d	s/d	s/d	s/d	s/d	s/d	s/d	s/d	s/d	s/d
13	s/d	s/d	s/d	s/d	s/d	s/d	s/d	s/d	s/d	18	17	35	25	19	44	8	13	23
14	18	17	35	12	12	23	28	15	42	15	24	39	47	38	72	2	8	10
15	11	14	25	12	15	26	17	14	31	5	14	19	45	19	63	2	11	14
16	5	11	16	2	7	9	9	11	20	5	15	19	13	17	25	0	5	5
17	5	12	17	4	9	12	5	9	14	7	18	25	13	25	37	1	6	7
18	37	25	62	39	20	59	s/d	s/d	s/d	37	31	68	78	42	119	1	12	12
19	13	17	30	s/d	s/d	s/d	17	15	32	13	19	32	28	21	47	0	10	10
20	21	16	37	17	15	32	24	14	37	23	19	42	58	23	79	1	12	14
21	17	22	39	9	16	25	33	24	57	9	25	34	57	32	82	0	12	11
22	24	18	43	11	16	27	30	16	46	34	22	56	101	28	128	0	8	7
23	23	19	42	32	20	52	18	14	32	18	23	41	105	29	128	6	11	19
24	8	11	19	8	14	22	6	7	13	9	13	22	19	22	37	4	5	10
25	14	14	27	11	10	20	24	16	40	7	16	23	56	23	79	2	6	7
26	12	16	28	10	11	21	15	16	31	12	21	32	49	25	72	1	5	5
27	25	19	44	34	23	57	34	16	49	8	18	25	151	33	184	4	9	13
28	15	17	32	8	13	21	23	14	38	14	23	36	33	25	50	4	9	13
29	20	17	37	10	14	24	30	15	45	19	22	41	49	27	68	3	6	9
30	37	24	61	63	20	83	32	23	55	15	30	44	120	34	138	7	16	35
31	10	19	28	17	23	40	7	12	19	4	22	26	29	31	55	2	7	9

**PARAMETROS ESTADISTICOS**

MARZO 2019	Promedios de 24 hs			Promedios de 8 hs									Promedios de 1 hora			
	NO (PPB)	NO2 (PPB)	NOX (PPB)	00:00 a 08:00			08:00 a 16:00			16:00 a 24:00			NO (PPB)	NO2 (PPB)	NOX (PPB)	
				NO (PPB)	NO2 (PPB)	NOX (PPB)	NO (PPB)	NO2 (PPB)	NOX (PPB)	NO (PPB)	NO2 (PPB)	NOX (PPB)				
Cantidad de Datos	25	25	25	25	25	25	24	24	24	26	26	26	610	610	610	
Mínimo	4	9	13	2	7	9	5	6	11	4	13	19	0	5	5	
Percentiles	95	35	24	57	58	22	78	33	22	54	36	29	56	55	28	79
	98	37	25	61	64	23	84	34	24	56	38	30	62	72	31	98
Máximo	37	25	62	65	23	86	34	24	57	38	31	68	151	65	184	
Media Aritmética	17	16	33	17	14	31	19	14	33	15	20	34	17	16	33	
Desvío Estándar	9	4	12	17	5	21	10	4	14	10	5	12	19	7	23	
Mediana	18	17	32	10	14	23	19	14	34	13	19	33	11	15	27	

PPB: Una parte en volumen de Óxido de Nitrógeno en mil millones de partes en volumen de Aire Ambiente

\* Datos recabados con Monitores automáticos en cumplimiento de Normas de la Environmental Protection Agency( EPA-EU)

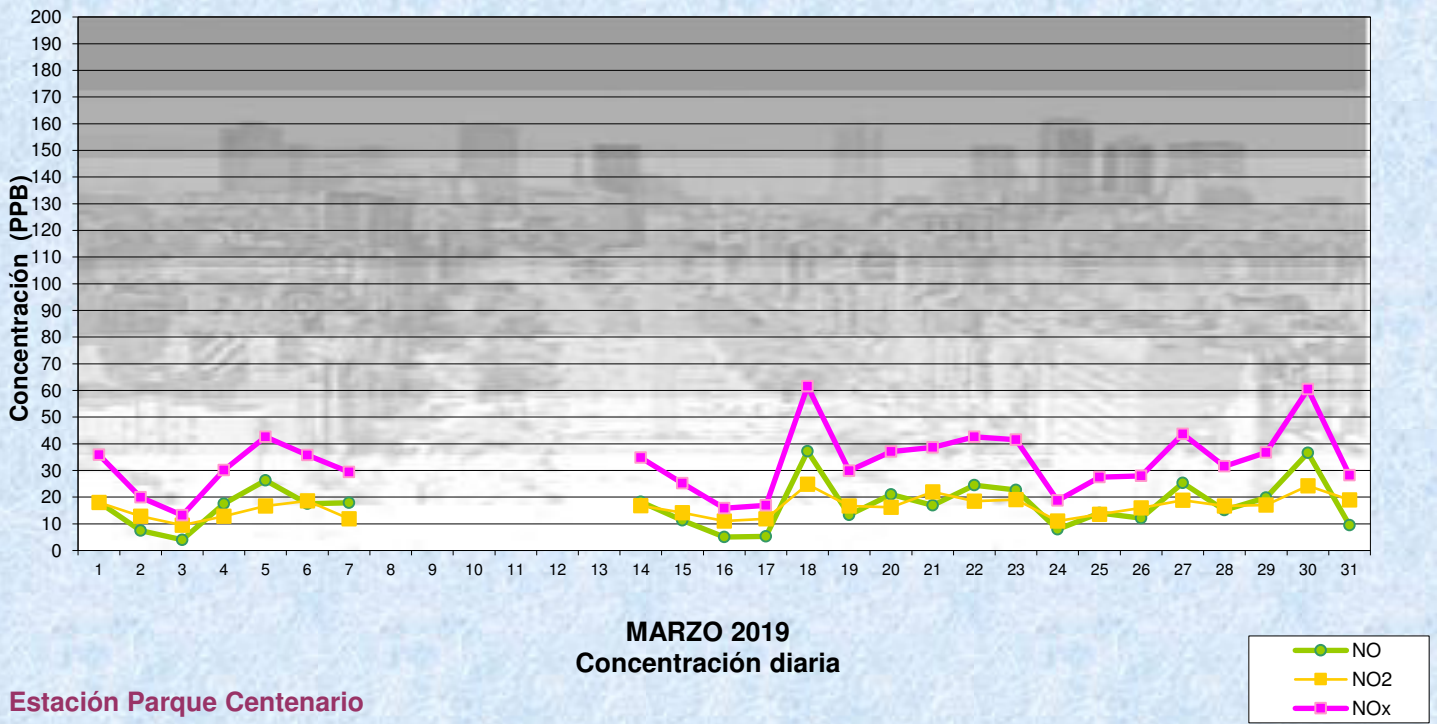
**Cantidad de períodos de 1 hora que excedieron la norma de Calidad de Aire (\*1)**

Promedio 1 Hora NO2 (*1)
0

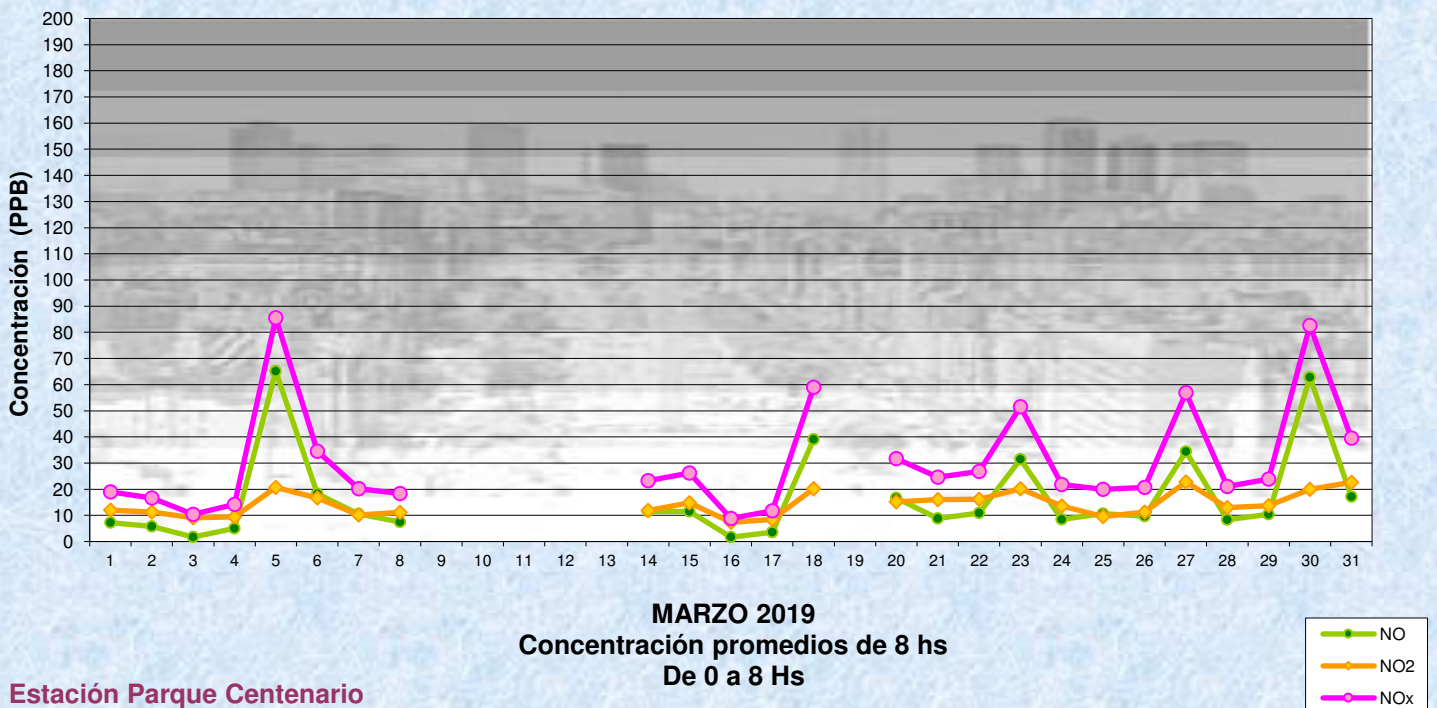
**Las excedencias se evalúan de acuerdo a los siguientes Límites Admisibles:**

(\*1)Estándar de Calidad de Aire para NO2 en 1 hora: 0,200 PPM (200 PPB) ( Dec. 198-06 Reglamentario de Ley 1356-GCBA)

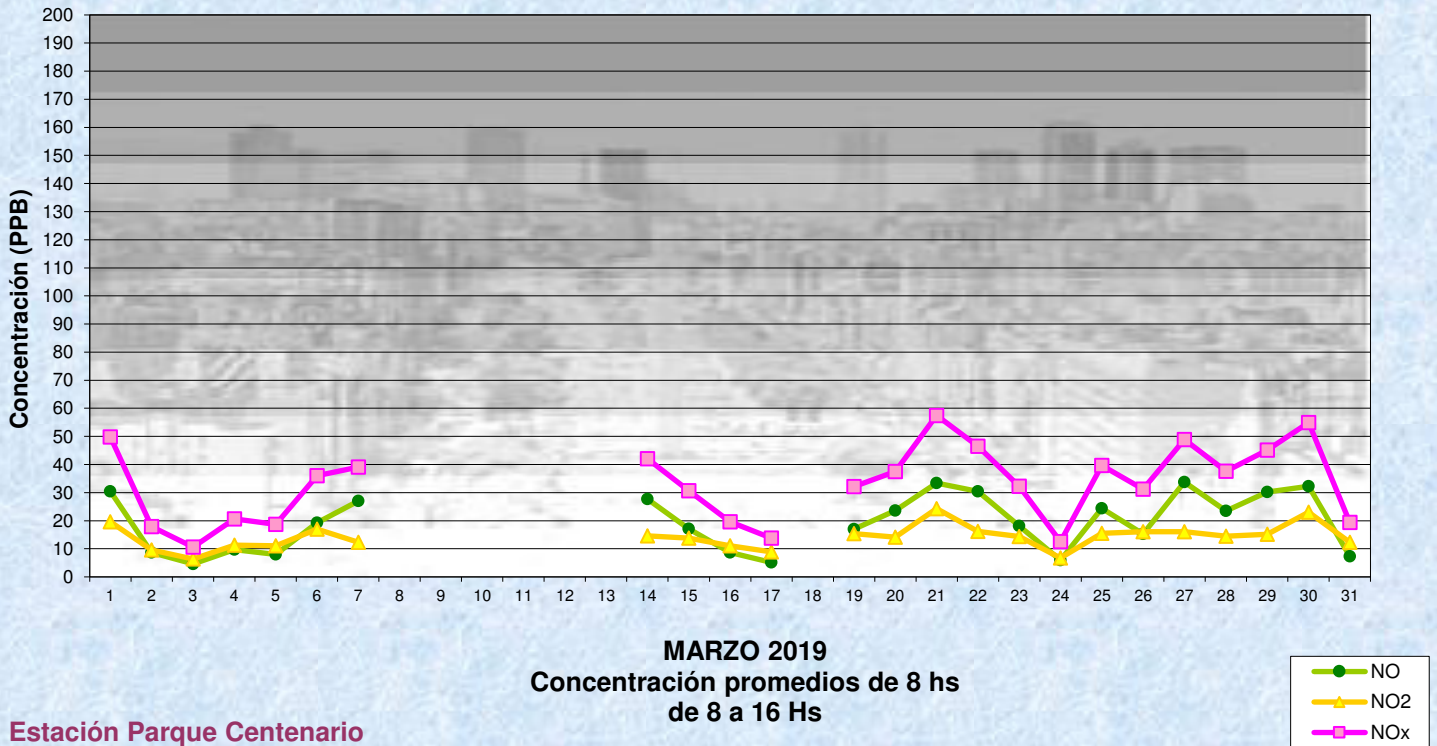
**Gobierno de la Ciudad de Buenos Aires**  
**Agencia de Protección Ambiental**  
**Dirección General de Control Ambiental**  
 Gerencia Operativa de Determinaciones Ambientales y Laboratorio  
Monitoreo Atmosférico - Óxidos de Nitrógeno



**Gobierno de la Ciudad de Buenos Aires**  
**Agencia de Protección Ambiental**  
**Dirección General de Control Ambiental**  
 Gerencia Operativa de Determinaciones Ambientales y Laboratorio  
Monitoreo Atmosférico - Óxidos de Nitrógeno

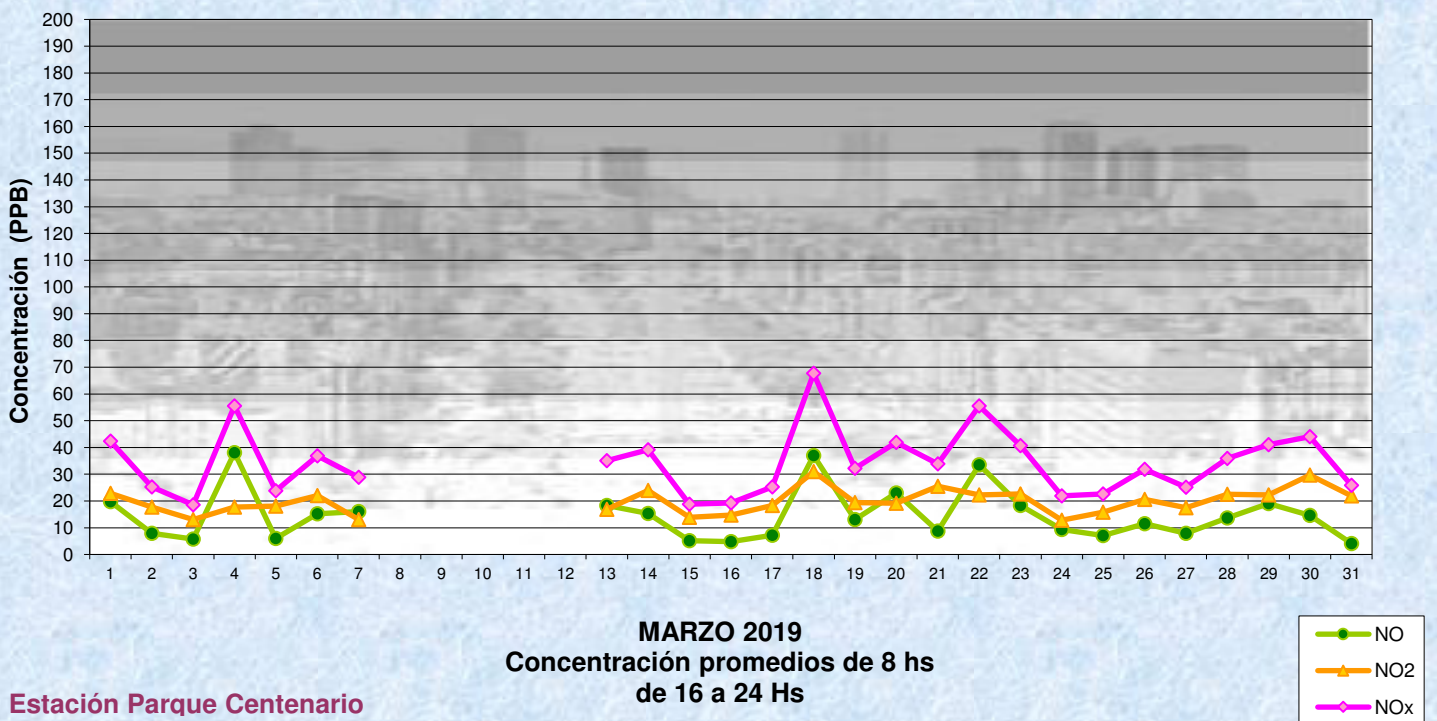


**Gobierno de la Ciudad de Buenos Aires**  
**Agencia de Protección Ambiental**  
**Dirección General de Control Ambiental**  
 Gerencia Operativa de Determinaciones Ambientales y Laboratorio  
**Monitoreo Atmosférico - Óxidos de Nitrógeno**



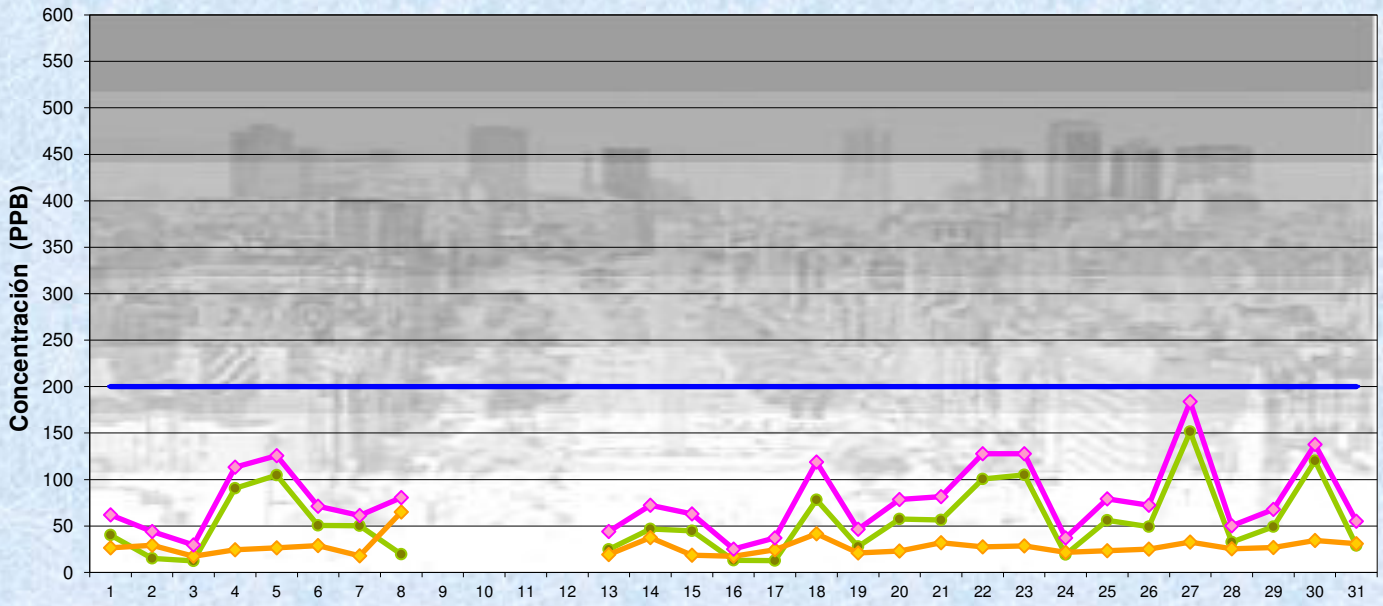
Estación Parque Centenario

**Gobierno de la Ciudad de Buenos Aires**  
**Agencia de Protección Ambiental**  
**Dirección General de Control Ambiental**  
 Gerencia Operativa de Determinaciones Ambientales y Laboratorio  
**Monitoreo Atmosférico - Óxidos de Nitrógeno**

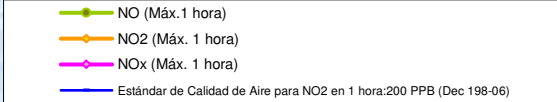


Estación Parque Centenario

Gobierno de la Ciudad de Buenos Aires  
Agencia de Protección Ambiental  
Dirección General de Control Ambiental  
Gerencia Operativa de Determinaciones Ambientales y Laboratorio  
**Monitoreo Atmosférico - Óxidos de Nitrógeno**



**MARZO 2019**  
**Concentración Máxima**  
**de promedios de 1 hora**



Estación Parque Centenario

**GOBIERNO DE LA CIUDAD DE BUENOS AIRES**  
**MINISTERIO DE AMBIENTE Y ESPACIO PÚBLICO**  
**AGENCIA DE PROTECCIÓN AMBIENTAL**  
**DIRECCIÓN GENERAL DE CONTROL AMBIENTAL**  
**Gerencia Operativa de Determinaciones Ambientales y Laboratorio**  
**Subgerencia Operativa Monitoreo Atmosférico**

**Monitoreo Atmosférico Automático - Red de Estaciones EPA (\*)**  
**ÓXIDOS DE NITRÓGENO( PPB)**  
**ESTACIÓN PARQUE CENTENARIO**  
**MARZO 2019**

HORARIO												
HORARIO	Mensual			Sábado			Dom y Feri			Lun a Vier		
	NO (PPB)	NO2 (PPB)	NOx (PPB)	NO (PPB)	NO2 (PPB)	NOx (PPB)	NO (PPB)	NO2 (PPB)	NOx (PPB)	NO (PPB)	NO2 (PPB)	NOx (PPB)
23:00 a 00:00	13	16	29	22	19	41	22	17	38	7	16	23
00:00 a 01:00	12	15	27	17	15	32	23	16	39	6	14	20
01:00 a 02:00	11	14	25	12	15	26	25	15	40	6	13	19
02:00 a 03:00	8	12	20	11	13	24	17	13	29	4	11	15
03:00 a 04:00	9	12	21	17	13	29	11	12	23	7	11	18
04:00 a 05:00	16	13	28	25	13	37	12	12	24	15	13	28
05:00 a 06:00	23	15	38	39	15	54	13	14	26	23	16	39
06:00 a 07:00	38	17	56	59	16	75	12	13	25	43	19	62
07:00 a 08:00	38	19	57	36	17	52	8	12	20	49	23	72
08:00 a 09:00	23	17	40	18	15	33	7	10	17	31	21	51
09:00 a 10:00	19	14	32	19	14	33	9	10	19	22	15	37
10:00 a 11:00	16	14	30	15	14	28	7	9	16	21	16	36
11:00 a 12:00	16	13	29	12	14	25	6	8	13	22	15	36
12:00 a 13:00	15	14	28	13	15	27	6	9	14	19	15	34
13:00 a 14:00	12	13	25	12	14	26	6	9	14	16	15	30
14:00 a 15:00	13	14	26	10	14	24	6	8	14	17	16	32
15:00 a 16:00	13	16	28	11	16	27	8	12	20	15	17	32
16:00 a 17:00	15	18	33	13	19	31	8	14	22	18	20	37
17:00 a 18:00	14	20	34	10	20	30	7	16	23	17	22	39
18:00 a 19:00	14	22	36	10	24	34	11	21	32	16	23	39
19:00 a 20:00	17	23	39	12	26	38	13	21	34	19	23	41
20:00 a 21:00	18	21	39	13	23	35	13	18	31	20	22	42
21:00 a 22:00	16	20	35	14	22	36	15	17	31	16	21	37
22:00 a 23:00	12	18	30	9	20	29	19	17	36	10	18	28

**Gobierno de la Ciudad de Buenos Aires**  
**Agencia de Protección Ambiental**  
**Dirección General de Control Ambiental**  
**Gerencia Operativa Determinaciones Ambientales y Laboratorio**  
**Monitoreo Atmosférico -Óxidos de Nitrógeno Totales**  
**Perfil Horario de Contaminación**

