



COVID-19 PARTE DIARIO DE SITUACIÓN SANITARIA

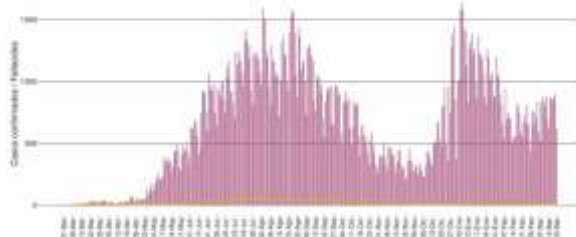
24

MARZO

CANTIDAD DE CASOS RESIDENTES	positivos	recuperados	fallecidos	2,85% Letalidad CABA
	ACUMULADO	ACUMULADO	ACUMULADO	
	REPORTADOS DEL DÍA	REPORTADOS DEL DÍA	REPORTADOS DEL DÍA	
	250.850	218.600	7.139	
	972	672	11	

CANTIDAD DE CASOS NO RESIDENTES	positivos	recuperados	fallecidos
	ACUMULADO	ACUMULADO	ACUMULADO
	REPORTADOS DEL DÍA	REPORTADOS DEL DÍA	REPORTADOS DEL DÍA
	181.859	163.308	2.238
	675	527	7

CASOS CONFIRMADOS SEGUN FECHA DE TEST + FALLECIDOS



CASOS CONFIRMADOS SEGUN GRUPO ETARIO + TASA DE LETALIDAD



PERSONAS TESTEADAS

totales	positivos
ACUMULADO	ACUMULADO
1.882.097	22,9%
REPORTADOS DEL DÍA	TASA DE POSITIVIDAD
1.166.056	21,7%
ACUMULADO	ACUMULADO
7.989	20,6%
REPORTADOS DEL DÍA	TASA DE POSITIVIDAD
4.575	10,4%

10,4
TASA DE TESTEADAS PARA CASOS POSITIVOS

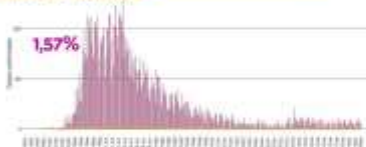
CAMAS OCUPADAS EN EL SIST. DE SALUD PÚBLICO

GRAVES	MODERADOS	LEVES
122	223	220
450	1.500	5.000
27,1%	14,8%	4,4%
TOTAL DE CAMAS OCUPADAS	TOTAL DE CAMAS OCUPADAS	TOTAL DE CAMAS OCUPADAS

BARRIOS POPULARES

positivos	recuperados	fallecidos
ACUMULADO	ACUMULADO	ACUMULADO
18.918	17.623	297
REPORTADOS DEL DÍA	REPORTADOS DEL DÍA	REPORTADOS DEL DÍA
16	5	0

CASOS CONFIRMADOS SEGUN FECHA DE TEST + FALLECIDOS



BÚSQUEDA ACTIVA DE CASOS SOSPECHOSOS | PLAN DETECTAR (en conjunto con Nación)

BARRIOS POPULARES

BARRIO 21	BARRIO 111-14	BARRIO 21-24	BARRIO 15	BARRIO 20	CARRILLO	RODRIGO BUENI
7.719	33.612	23.104	10.609	9.182	6.022	960
2.413	6.414	5.497	3.341	3.097	1.426	257

OTROS BARRIOS

271.374	24.907
---------	--------

*Resultados reportados en el Sistema Integrado de Información Sanitaria Argentino (SISA)





COVID-19 PARTE DIARIO DE SITUACIÓN SANITARIA

25 MARZO

CANTIDAD DE CASOS RESIDENTES

positivos	recuperados	fallecidos
ACUMULADO 252.229	ACUMULADO 219.472	ACUMULADO 7.141
REPORTADOS DEL DÍA 1.369	REPORTADOS DEL DÍA 912	REPORTADOS DEL DÍA 3

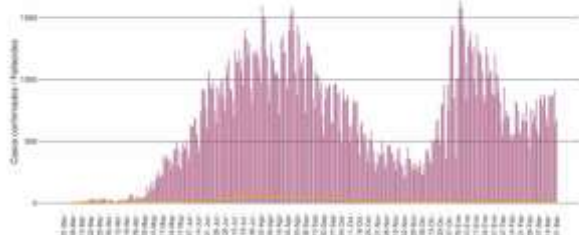
2,83% Letalidad ENBA

CANTIDAD DE CASOS NO RESIDENTES

positivos	recuperados	fallecidos
ACUMULADO 182.744	ACUMULADO 163.971	ACUMULADO 2.244
REPORTADOS DEL DÍA 897	REPORTADOS DEL DÍA 680	REPORTADOS DEL DÍA 5



CASOS CONFIRMADOS SEGUN FECHA DE TEST + FALLECIDOS



CASOS CONFIRMADOS SEGUN GRUPO ETARIO + TASA DE LETALIDAD



PERSONAS TESTEADAS

totales	positivos
ACUMULADO 1.890.141	ACUMULADO 22,9%
REPORTADOS 1.170.436	TASA DE POSITIVIDAD 21,8%
REPORTADOS 8.033	TASA DE POSITIVIDAD 28,2%
REPORTADOS 4.332	TASA DE POSITIVIDAD 10,7%

10,2 TASA DE TEST PARA LA DETERMINACIÓN DEL CONTACTO POSITIVO

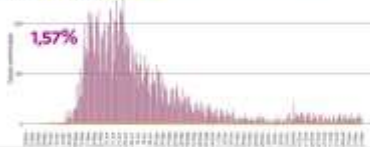
CAMAS OCUPADAS EN EL SIST. DE SALUD PÚBLICO

GRAVES	MODERADOS	LEVES
123	238	218
450 (TOTAL DE CAMAS OCUPADAS)	1.500 (TOTAL DE CAMAS OCUPADAS)	5.000 (TOTAL DE CAMAS OCUPADAS)
27,3%	15,8%	4,3%

BARRIOS POPULARES

positivos	recuperados	fallecidos
ACUMULADO 18.947	ACUMULADO 17.634	ACUMULADO 297
REPORTADOS DEL DÍA 29	REPORTADOS DEL DÍA 11	REPORTADOS DEL DÍA 0

CASOS CONFIRMADOS SEGUN FECHA DE TEST + FALLECIDOS



BÚSQUEDA ACTIVA DE CASOS SOSPECHOSOS | PLAN DETECTAR (en conjunto con Nación)

BARRIOS POPULARES

BARRIO 21	BARRIO 111-14	BARRIO 21-24	BARRIO 15	BARRIO 20	CARRILLO	RODRIGO BLANCO
7.724	33.706	23.188	10.669	9.183	6.045	960
2.414	6.424	5.510	3.345	3.097	1.434	257

OTROS BARRIOS

273.495	25.043
----------------	---------------

*Resultados reportados en el Sistema Integrado de Información Sanitaria Argentino (SISA)





COVID-19 PARTE DIARIO DE SITUACIÓN SANITARIA

26

MARZO

CANTIDAD DE CASOS RESIDENTES

positivos	recuperados	fallecidos
ACUMULADO	ACUMULADO	ACUMULADO
253.598	220.374	7.149
REPORTADOS DEL DÍA	REPORTADOS DEL DÍA	REPORTADOS DEL DÍA
1.363	951	8

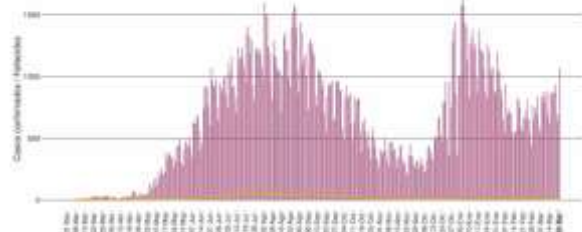
2,82% Letalidad ENBA

CANTIDAD DE CASOS NO RESIDENTES

positivos	recuperados	fallecidos
ACUMULADO	ACUMULADO	ACUMULADO
183.782	164.678	2.250
REPORTADOS DEL DÍA	REPORTADOS DEL DÍA	REPORTADOS DEL DÍA
1.047	731	6



CASOS CONFIRMADOS SEGUN FECHA DE TEST + FALLECIDOS



CASOS CONFIRMADOS SEGUN GRUPO ETARIO + TASA DE LETALIDAD



PERSONAS TESTEADAS

totales	positivos
ACUMULADO	ACUMULADO
1.899.395	22,9%
REPORTADOS	TASA DE POSITIVIDAD
1.175.503	21,8%
ACUMULADO	ACUMULADO
9.246	26,1%
REPORTADOS	TASA DE POSITIVIDAD
5.027	11,1%

10,3 TASA DE TEST

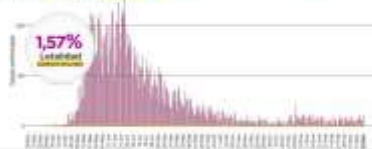
CAMAS OCUPADAS EN EL SIST. DE SALUD PÚBLICO

GRAVES	MODERADOS	LEVES
130	239	221
450	1.500	5.000
28,8%	15,9%	4,4%

BARRIOS POPULARES

positivos	recuperados	fallecidos
ACUMULADO	ACUMULADO	ACUMULADO
18.966	17.646	297
REPORTADOS DEL DÍA	REPORTADOS DEL DÍA	REPORTADOS DEL DÍA
19	12	0

CASOS CONFIRMADOS SEGUN FECHA DE TEST + FALLECIDOS



BÚSQUEDA ACTIVA DE CASOS SOSPECHOSOS | PLAN DETECTAR (en conjunto con Nación)

BARRIOS POPULARES

BARRIO 21	BARRIO 111-14	BARRIO 21-24	BARRIO 15	BARRIO 20	CARRILLO	RODRIGO BLUES
7.741	33.796	22.290	10.714	9.184	6.099	960
2.414	6.432	5.523	3.363	3.097	1.442	257

OTROS BARRIOS

276.058	25.224
---------	--------

*Resultados reportados en el Sistema Integrado de Información Sanitaria Argentino (SISA)





COVID-19 PARTE DIARIO DE SITUACIÓN SANITARIA

27 MARZO

CANTIDAD DE CASOS RESIDENTES

positivos	recuperados	fallecidos
ACUMULADO	ACUMULADO	ACUMULADO
255.032	221.243	7.174
REPORTADOS DEL DÍA	REPORTADOS DEL DÍA	REPORTADOS DEL DÍA
1.432	913	25

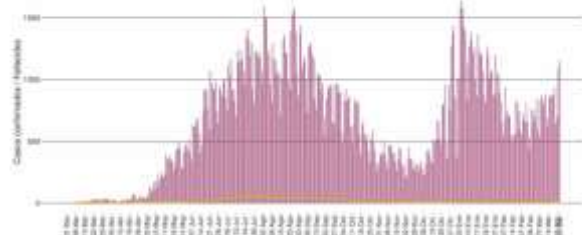
2,81% Letalidad ENBA

CANTIDAD DE CASOS NO RESIDENTES

positivos	recuperados	fallecidos
ACUMULADO	ACUMULADO	ACUMULADO
184.748	165.385	2.255
REPORTADOS DEL DÍA	REPORTADOS DEL DÍA	REPORTADOS DEL DÍA
970	724	5



CASOS CONFIRMADOS SEGUN FECHA DE TEST + FALLECIDOS



CASOS CONFIRMADOS SEGUN GRUPO ETARIO + TASA DE LETALIDAD



PERSONAS TESTEADAS

totales	positivos
ACUMULADO	ACUMULADO
1.907.628	22,9%
REPORTADOS CUANTO A	TASA DE POSITIVIDAD
1.179.939	21,8%
ACUMULADO EN	ACUMULADO EN
8.221	29,2%
REPORTADOS CUANTO A	TASA DE POSITIVIDAD
4.385	11,6%

10,3 TASA DE TEST ENBA

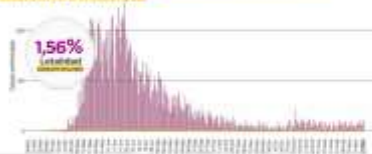
CAMAS OCUPADAS EN EL SIST. DE SALUD PÚBLICO

GRAVES	MODERADOS	LEVES
129	249	228
450	1.500	5.000
28,6%	16,6%	4,5%
OCUPADAS	OCUPADAS	OCUPADAS

BARRIOS POPULARES

positivos	recuperados	fallecidos
ACUMULADO	ACUMULADO	ACUMULADO
18.990	17.664	297
REPORTADOS DEL DÍA	REPORTADOS DEL DÍA	REPORTADOS DEL DÍA
24	18	0

CASOS CONFIRMADOS SEGUN FECHA DE TEST + FALLECIDOS



BÚSQUEDA ACTIVA DE CASOS SOSPECHOSOS | PLAN DETECTAR (en conjunto con Nación)

BARRIOS POPULARES

BARRIO 21	BARRIO 1114	BARRIO 21-24	BARRIO 15	BARRIO 20	CARRILLO	RODRIGO BLANCO
7.741	33.852	23.356	10.714	9.184	6.099	960
2.418	6.466	5.544	3.373	3.097	1.457	257

OTROS BARRIOS

277.218	25.457
---------	--------

*Resultados reportados en el Sistema Integrado de Información Sanitaria Argentino (SISA)





COVID-19 PARTE DIARIO DE SITUACIÓN SANITARIA

28

MARZO

CANTIDAD DE CASOS RESIDENTES

positivos	recuperados	fallecidos
ACUMULADO	ACUMULADO	ACUMULADO
256.020	222.039	7.175
REPORTADOS DEL DÍA	REPORTADOS DEL DÍA	REPORTADOS DEL DÍA
980	821	0

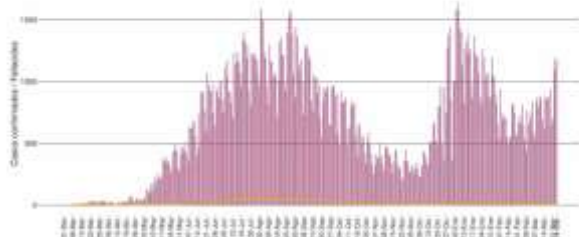
2,8%
Letalidad
CABA

CANTIDAD DE CASOS NO RESIDENTES

positivos	recuperados	fallecidos
ACUMULADO	ACUMULADO	ACUMULADO
185.426	165.932	2.257
REPORTADOS DEL DÍA	REPORTADOS DEL DÍA	REPORTADOS DEL DÍA
691	564	3



CASOS CONFIRMADOS SEGUN FECHA DE TEST + FALLECIDOS



CASOS CONFIRMADOS SEGUN GRUPO ETARIO + TASA DE LETALIDAD



PERSONAS TESTEADAS

totales	positivos
ACUMULADO	ACUMULADO
1.914.226	22,9%
RESIDENTES CABA	TASA DE POSITIVIDAD
1.183.681	21,8%
RESIDENTES CABA	RESIDENTES CABA
6.588	25,4%
RESIDENTES CABA	RESIDENTES CABA
3.702	12,6%

10,2
TASA DE TEST
CABA (en conjunto con el resto del país)

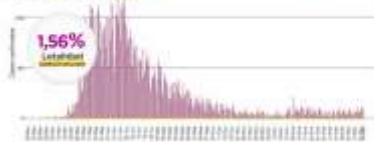
CAMAS OCUPADAS EN EL SIST. DE SALUD PÚBLICO

GRAVES	MODERADOS	LEVES
129	249	228
TOTAL DE CAMAS	TOTAL DE CAMAS	TOTAL DE CAMAS
450	1.500	5.000
OCUPADAS	OCUPADAS	OCUPADAS
28,6%	16,6%	4,5%

BARRIOS POPULARES

positivos	recuperados	fallecidos
ACUMULADO	ACUMULADO	ACUMULADO
19.001	17.681	297
REPORTADOS DEL DÍA	REPORTADOS DEL DÍA	REPORTADOS DEL DÍA
11	17	0

CASOS CONFIRMADOS SEGUN FECHA DE TEST + FALLECIDOS



BÚSQUEDA ACTIVA DE CASOS SOSPECHOSOS | PLAN DETECTAR (en conjunto con Nación)

BARRIOS POPULARES

BARRIO 21	BARRIO 111-14	BARRIO 21-24	BARRIO 15	BARRIO 20	CARRILLO	RODRIGO BUENI
7.741	33.875	23.380	10.714	9.184	6.099	960
2.418	6.482	5.551	3.373	3.097	1.457	257

OTROS BARRIOS

278.189	25.581
---------	--------

*Resultados reportados en el Sistema Integrado de Información Sanitaria Argentino (SISA)

