

**GOBIERNO DE LA CIUDAD DE BUENOS AIRES**  
**MINISTERIO DE AMBIENTE Y ESPACIO PÚBLICO**  
**AGENCIA DE PROTECCIÓN AMBIENTAL**  
**DIRECCIÓN GENERAL DE CONTROL**  
**Unid. Coord. Determinaciones Ambientales y Laboratorio**

**Red Automática de Monitoreo Atmosférico de la Ciudad de Buenos Aires**  
**OXIDOS DE NITRÓGENO( PPB)**  
**ESTACION PARQUE CENTENARIO (EPA \*)**  
**OCTUBRE 2009**

OCTUBRE 2009	Promedio 24 Hs			PROMEDIO 8 HS									Promedio 1 Hora					
	NO (PPB)	NO2 (PPB)	NOX (PPB)	0 a 8			8 a 16			16 a 24			Max			Min		
				NO (PPB)	NO2 (PPB)	NOX (PPB)	NO (PPB)	NO2 (PPB)	NOX (PPB)	NO (PPB)	NO2 (PPB)	NOX (PPB)	NO (PPB)	NO2 (PPB)	NOX (PPB)	NO (PPB)	NO2 (PPB)	NOX (PPB)
1	29	28	56	11	20	30	30	27	56	45	36	81	78	39	116	2	10	13
2	50	36	85	66	34	99	s/d	s/d	s/d	30	40	70	111	48	147	18	28	45
3	16	25	40	12	26	37	17	20	37	17	30	46	33	40	72	7	17	26
4	10	18	27	6	15	20	7	10	16	16	30	46	26	37	62	3	8	13
5	32	29	61	12	21	32	46	22	67	38	45	82	89	77	124	3	14	16
6	30	25	55	9	18	27	46	27	72	36	30	65	91	37	127	1	8	8
7	43	31	73	36	29	64	45	29	73	48	35	82	134	41	175	4	19	21
8	36	31	66	64	35	97	26	28	54	18	31	47	114	45	156	8	23	30
9	17	23	39	8	18	25	s/d	s/d	s/d	26	29	54	34	35	67	2	13	15
10	10	17	27	3	11	14	15	17	31	12	24	35	24	41	64	1	8	8
11	28	22	50	11	26	36	12	13	24	62	28	89	112	40	147	0	10	15
12	17	22	38	22	22	42	9	14	22	20	30	50	54	42	84	5	10	17
13	21	26	46	10	16	25	32	30	61	21	32	53	54	47	86	2	10	12
14	26	25	51	9	18	26	s/d	s/d	s/d	22	29	51	137	46	182	1	7	8
15	19	27	45	8	16	23	s/d	s/d	s/d	25	39	63	42	51	92	2	10	12
16	21	26	47	15	20	34	28	26	53	22	33	54	44	40	79	4	15	18
17	10	22	31	8	23	30	14	17	29	9	25	34	18	29	45	4	15	20
18	8	19	26	7	21	28	9	12	20	7	24	31	15	33	41	4	10	16
19	31	29	59	7	13	19	28	28	56	58	45	102	111	59	169	1	6	6
20	50	50	99	71	45	115	46	58	102	33	48	80	175	78	222	13	36	51
21	25	31	59	10	26	35	s/d	s/d	s/d	40	42	82	73	45	116	2	4	22
22	39	31	69	56	31	86	31	26	56	29	37	65	135	44	173	2	15	16
23	18	26	43	9	16	24	22	29	51	22	32	53	46	52	85	2	9	10
24	32	27	59	15	26	41	23	20	42	60	35	95	118	41	157	5	18	27
25	44	26	70	88	35	122	7	12	18	37	33	69	172	44	213	6	10	15
26	19	24	42	10	19	28	30	27	56	17	26	42	49	31	76	1	8	9
27	19	21	40	8	15	22	24	19	42	25	30	54	38	39	77	2	5	7
28	33	31	63	9	19	27	s/d	s/d	s/d	64	43	105	132	54	184	3	13	14
29	34	32	65	54	31	84	25	25	50	24	39	61	109	49	138	4	19	22
30	16	24	39	10	15	24	25	31	55	13	28	39	70	38	108	0	9	8
31	32	26	56	2	17	18	37	26	63	55	34	88	129	39	167	1	13	14

**PARAMETROS ESTADISTICOS**

OCTUBRE 2009	Promedios de 24 hs			Promedios de 8 hs									Promedios de 1 hora			
	NO (PPB)	NO2 (PPB)	NOX (PPB)	00:00 a 08:00			08:00 a 16:00			16:00 a 24:00			NO (PPB)	NO2 (PPB)	NOX (PPB)	
				NO (PPB)	NO2 (PPB)	NOX (PPB)	NO (PPB)	NO2 (PPB)	NOX (PPB)	NO (PPB)	NO2 (PPB)	NOX (PPB)				
Cantidad de Datos	31	31	31	31	31	31	25	25	25	31	31	31	720	720	720	
Minimo	8	17	26	2	11	14	7	10	16	7	24	31	0	4	6	
Percentiles	95	47	34	79	69	35	107	46	31	73	61	45	98	88	45	129
	98	50	42	91	78	39	118	46	45	88	63	46	103	113	53	161
Máximo	50	50	99	88	45	122	46	58	102	64	48	105	175	78	222	
Media Aritmetica	26	27	52	21	22	43	25	24	48	31	34	63	26	27	52	
Desvio Estándar	12	6	17	24	8	31	12	10	21	16	6	21	27	11	36	
Mediana	26	26	51	10	20	30	25	26	53	25	32	61	18	26	44	

PPB: Una parte en volumen de Oxido de Nitrógeno en mil millones de partes en volumen de Aire Ambiente

\* Datos recabados con Monitores automáticos en cumplimiento de Normas de la Environmental Protection Agency( EPA-EU)

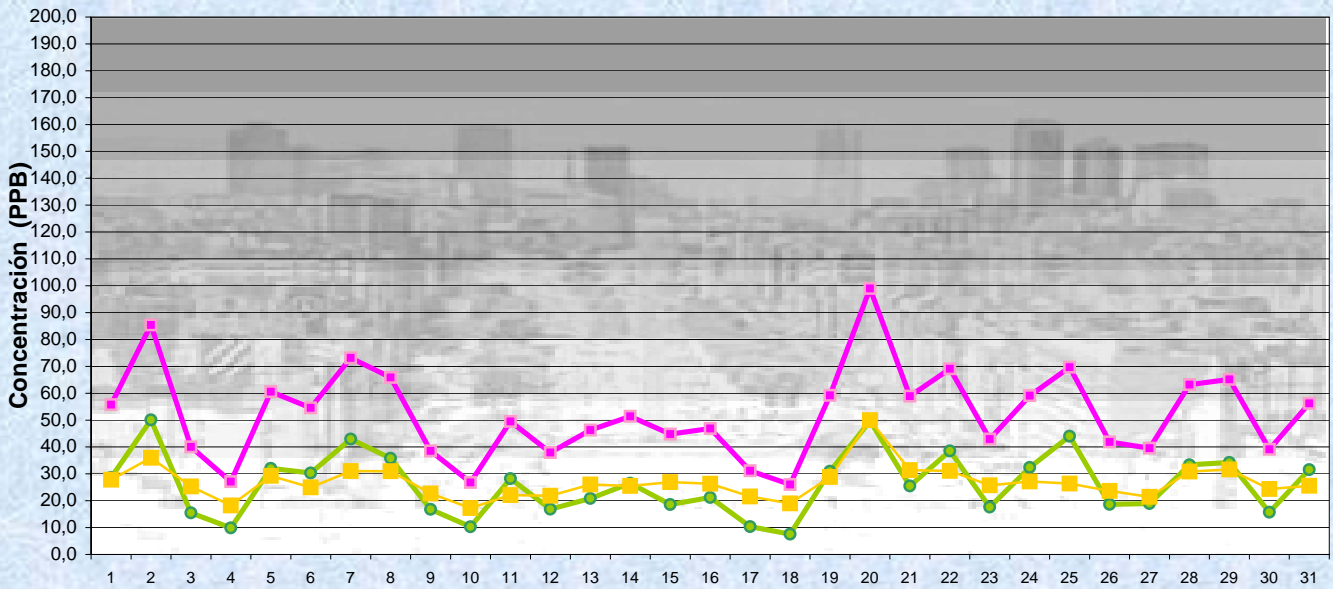
**Cantidad de días con excedencia de norma de Calidad de Aire**

Promedio 1 Hora NO2 (*1)
0

Las excedencias se evalúan de acuerdo a los siguientes niveles Admisibles:

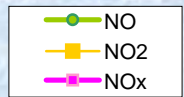
(\*1)Estandar de Calidad de Aire para NO2 en 1 hora: 0,200 PPM (200 PPB) ( Dec. 198-06 Reglamentario de Ley 1356-GCBA)

Gobierno de la Ciudad de Buenos Aires  
 Agencia de Protección Ambiental  
 Dirección General de Control  
 Unid. Coord. Determinaciones Ambientales y Laboratorio  
Monitoreo Atmosférico - Óxidos de Nitrógeno

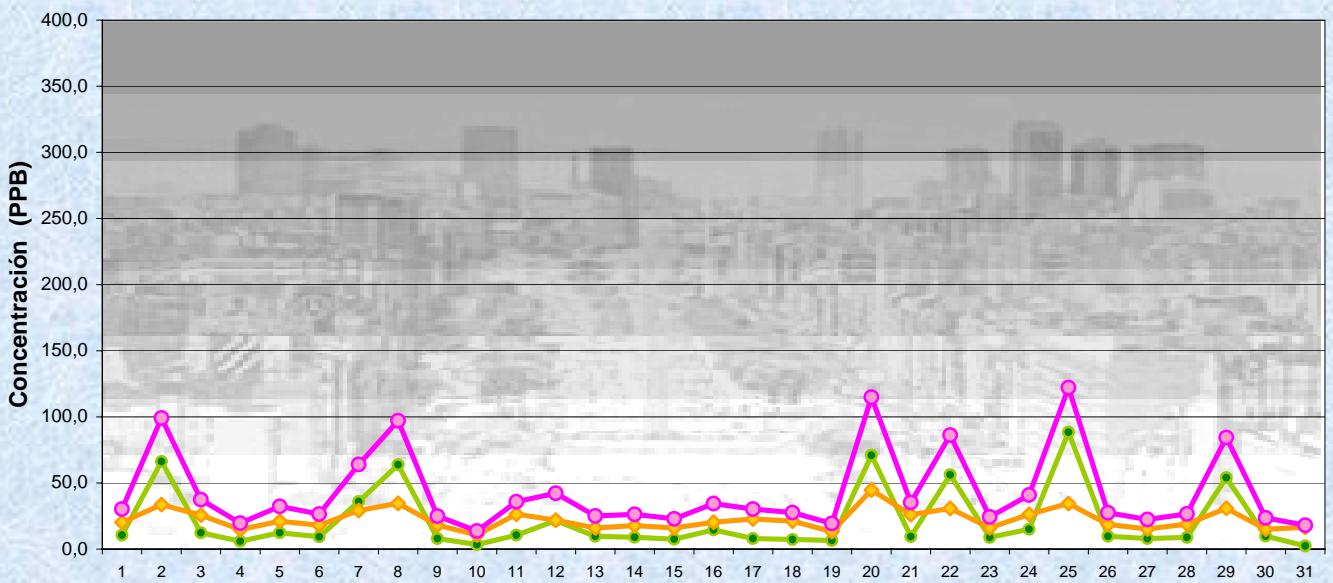


OCTUBRE 2009  
 Concentración diaria

Estación Parque Centenario



Gobierno de la Ciudad de Buenos Aires  
 Agencia de Protección Ambiental  
 Dirección General de Control  
 Unid. Coord. Determinaciones Ambientales y Laboratorio  
Monitoreo Atmosférico - Óxidos de Nitrógeno

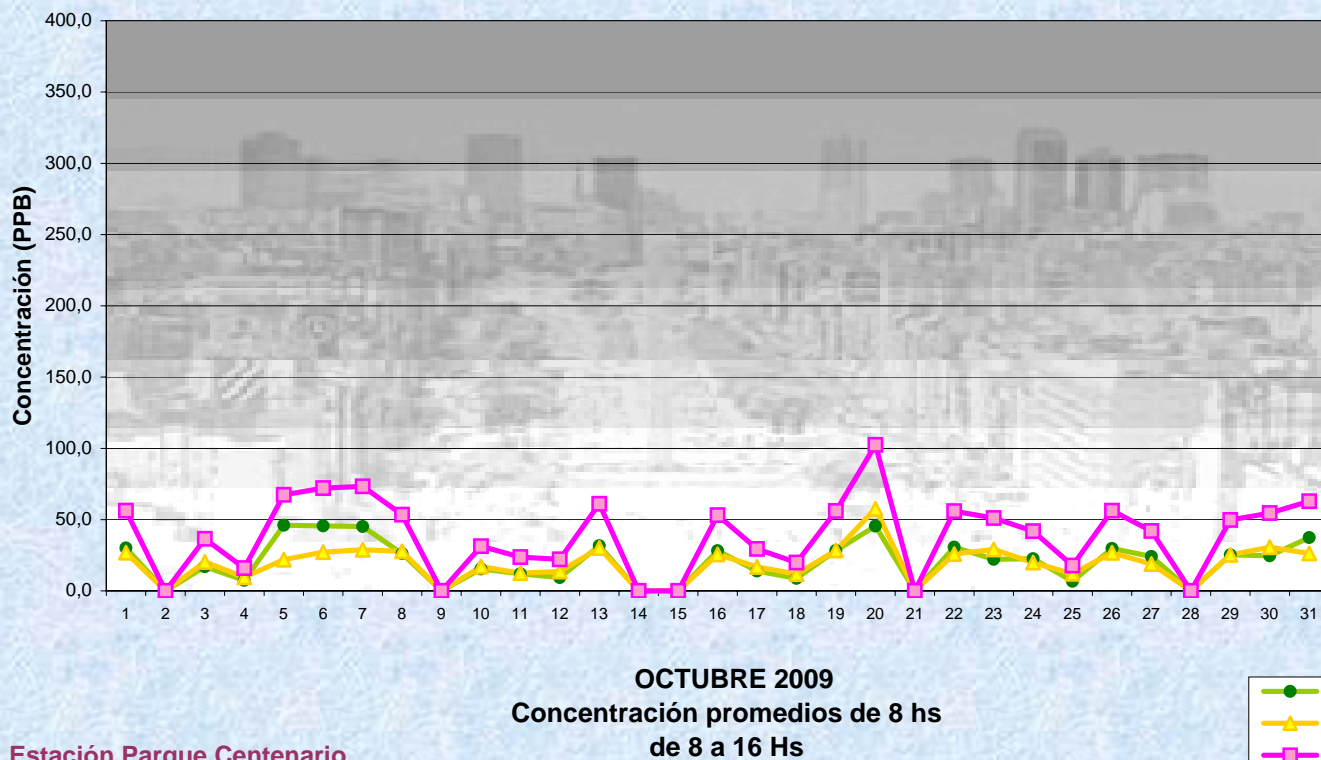


OCTUBRE 2009  
 Concentración promedios de 8 hs  
 De 0 a 8 Hs

Estación Parque Centenario

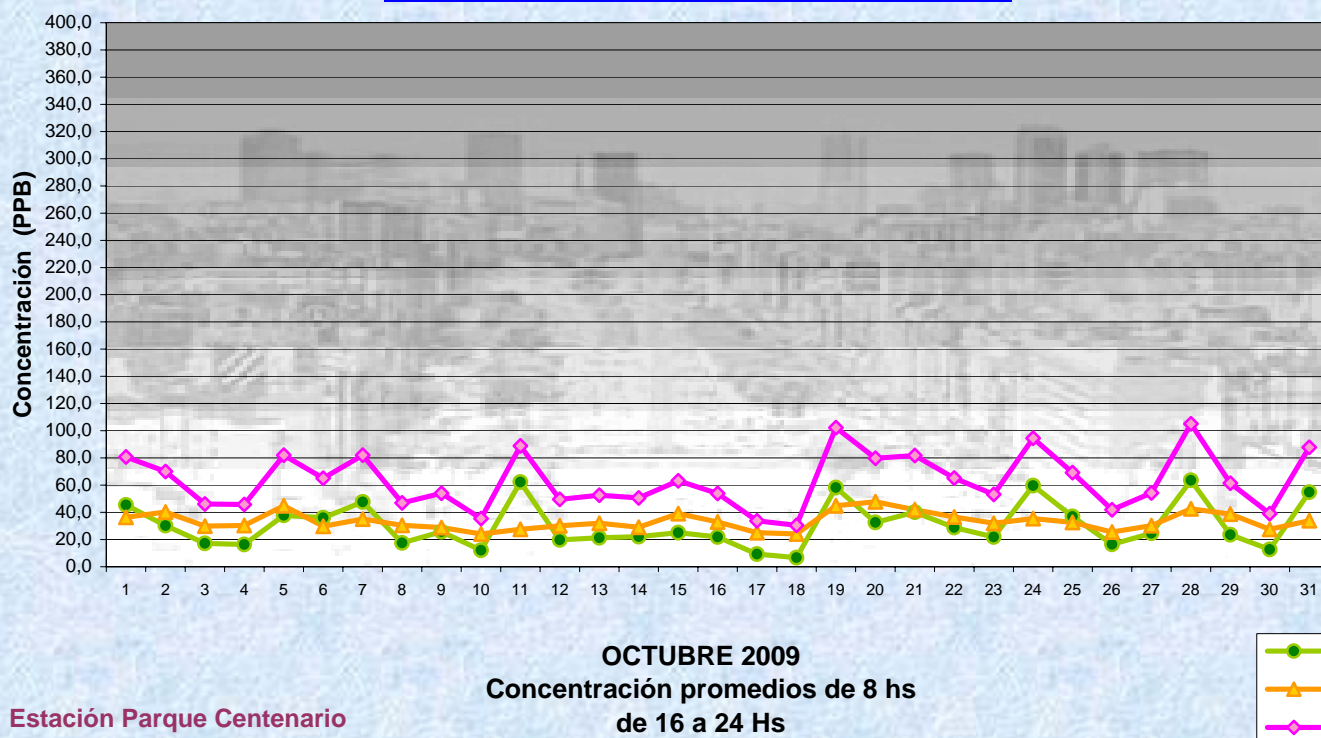


Gobierno de la Ciudad de Buenos Aires  
 Agencia de Protección Ambiental  
 Dirección General de Control  
 Unid. Coord. Determinaciones Ambientales y Laboratorio  
Monitoreo Atmosférico - Óxidos de Nitrógeno



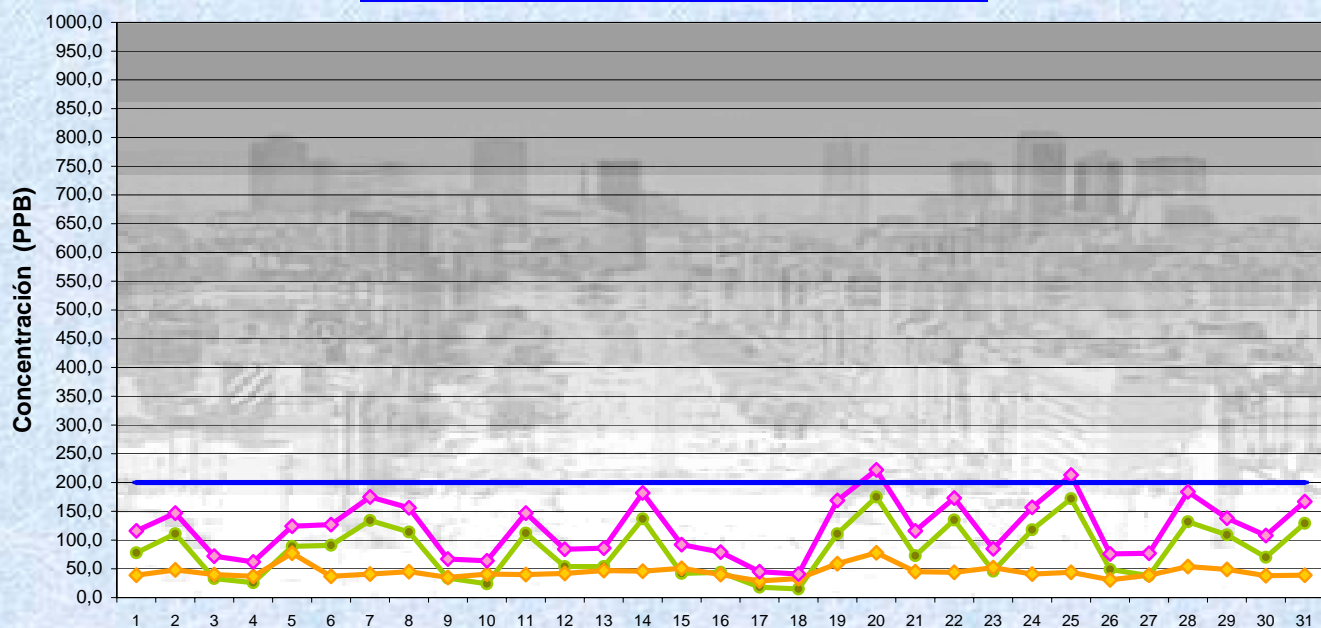
Estación Parque Centenario

Gobierno de la Ciudad de Buenos Aires  
 Agencia de Protección Ambiental  
 Dirección General de Control  
 Unid. Coord. Determinaciones Ambientales y Laboratorio  
Monitoreo Atmosférico - Óxidos de Nitrógeno

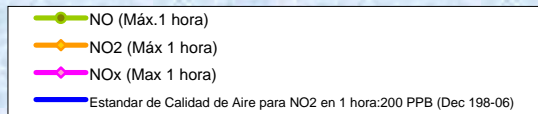


Estación Parque Centenario

**Gobierno de la Ciudad de Buenos Aires**  
**Agencia de Protección Ambiental**  
**Dirección General de Control**  
**Unid. Coord. Determinaciones Ambientales y Laboratorio**  
**Monitoreo Atmosférico - Óxidos de Nitrógeno**



**OCTUBRE 2009**  
**Concentración Máxima**  
**de promedios de 1 hora**



**Estación Parque Centenario**

**MINISTERIO DE AMBIENTE Y ESPACIO PÚBLICO**  
**AGENCIA DE PROTECCIÓN AMBIENTAL**  
**DIRECCIÓN GENERAL DE CONTROL**

Unid. Coord. Determinaciones Ambientales y Laboratorio  
 Unid. Coord. Determinaciones Ambientales y Laboratorio

**Red Automática de Monitoreo Atmosférico de la Ciudad de Buenos Aires**  
**OXIDOS DE NITRÓGENO( PPB)**  
**ESTACION PARQUE CENTENARIO (EPA \*)**  
**OCTUBRE 2009**

HORARIO	HORARIO											
	Mensual			Sábado			Dom y Feri			Lun a Vier		
	NO (PPB)	NO2 (PPB)	Nox (PPB)	NO (PPB)	NO2 (PPB)	Nox (PPB)	NO (PPB)	NO2 (PPB)	Nox (PPB)	NO (PPB)	NO2 (PPB)	Nox (PPB)
23:00 a 00:00	23	26	49	27	25	52	43	31	73	22	26	48
00:00 a 01:00	21	24	44	19	24	42	49	29	77	17	23	40
01:00 a 02:00	13	21	34	14	20	34	36	27	62	10	19	29
02:00 a 03:00	10	18	27	12	21	32	32	24	54	5	16	21
03:00 a 04:00	12	18	29	14	19	33	24	21	44	10	17	26
04:00 a 05:00	16	20	35	14	19	34	9	21	29	20	20	39
05:00 a 06:00	33	25	58	11	20	31	11	20	31	44	27	70
06:00 a 07:00	44	28	70	21	21	42	11	17	27	57	32	88
07:00 a 08:00	44	26	70	29	21	49	8	12	19	60	32	91
08:00 a 09:00	41	26	66	40	24	64	9	11	19	58	33	90
09:00 a 10:00	28	23	50	38	24	62	8	10	18	37	29	65
10:00 a 11:00	23	23	45	43	24	66	9	10	18	28	28	56
11:00 a 12:00	22	23	45	50	25	75	10	13	22	25	26	52
12:00 a 13:00	19	22	42	41	24	65	10	13	23	20	25	47
13:00 a 14:00	18	23	41	27	21	48	8	12	19	19	27	46
14:00 a 15:00	20	25	44	28	22	50	9	15	23	21	29	49
15:00 a 16:00	21	28	48	33	26	59	11	17	27	25	31	55
16:00 a 17:00	25	31	55	35	28	63	12	21	31	29	35	63
17:00 a 18:00	26	35	61	29	28	56	18	26	43	32	39	70
18:00 a 19:00	33	39	71	38	29	68	30	34	63	36	41	77
19:00 a 20:00	37	37	73	44	31	75	46	37	82	36	38	73
20:00 a 21:00	40	36	75	50	31	82	43	34	76	36	37	72
21:00 a 22:00	34	33	67	55	31	86	39	32	70	29	34	62
22:00 a 23:00	29	30	58	56	29	85	30	31	61	26	30	55

**Gobierno de la Ciudad de Buenos Aires**  
**Agencia de Protección Ambiental**  
**Dirección General de Control**  
 Unid. Coord. Determinaciones Ambientales y Laboratorio

Monitoreo Atmosférico - Oxidos de Nitrógeno Totales  
**Perfil Horario de Contaminación**

