

GOBIERNO DE LA CIUDAD DE BUENOS AIRES
MINISTERIO DE AMBIENTE Y ESPACIO PÚBLICO
AGENCIA DE PROTECCIÓN AMBIENTAL
DIRECCIÓN GENERAL DE CONTROL
Unid. Coord. Determinaciones Ambientales y Laboratorio

Red Automática de Monitoreo Atmosférico de la Ciudad de Buenos Aires

MONOXIDO DE CARBONO (PPM)
ESTACION PARQUE CENTENARIO (EPA *)
FEBRERO 2010

FEBRERO 2010	Promedio 24 Hs	PROMEDIO 8 HS			Promedio 1 Hora	
		0 a 8	8 a 16	16 a 24	Max	Min
1	s/d	s/d	s/d	s/d	0,8	0,5
2	0,4	0,2	0,4	0,4	0,5	0,2
3	0,6	0,2	0,6	0,9	1,3	0,1
4	0,9	0,2	1,2	1,3	1,6	0,1
5	1,4	1,1	1,4	1,7	1,9	1,0
6	1,3	1,2	1,3	1,4	1,7	1,0
7	1,4	1,3	1,2	1,7	2,3	1,0
8	1,3	1,5	1,1	1,4	1,9	1,0
9	1,3	1,2	1,3	1,3	1,5	1,0
10	1,2	1,0	1,4	1,1	1,5	0,9
11	1,2	0,9	1,3	1,3	1,4	0,9
12	1,1	1,0	1,2	1,2	1,3	0,9
13	1,2	1,1	1,3	1,2	1,4	1,0
14	0,9	0,9	0,9	1,0	1,1	0,9
15	1,0	0,9	1,1	s/d	1,2	0,9
16	s/d	s/d	s/d	s/d	s/d	s/d
17	s/d	s/d	s/d	s/d	s/d	s/d
18	s/d	s/d	s/d	s/d	s/d	s/d
19	s/d	s/d	s/d	s/d	s/d	s/d
20	s/d	s/d	s/d	s/d	s/d	s/d
21	s/d	s/d	s/d	s/d	s/d	s/d
22	s/d	s/d	s/d	s/d	s/d	s/d
23	s/d	s/d	s/d	s/d	s/d	s/d
24	s/d	s/d	s/d	s/d	s/d	s/d
25	s/d	s/d	s/d	s/d	s/d	s/d
26	s/d	s/d	s/d	s/d	s/d	s/d
27	s/d	s/d	s/d	s/d	s/d	s/d
28	s/d	s/d	s/d	s/d	s/d	s/d
PARAMETROS ESTADISTICOS						
FEBRERO 2010	Promedio 24 Hs	PROMEDIO 8 HS			Promedios 1 Hora	
		0 a 8	8 a 16	16 a 24		
Cantidad de Datos	14	14	14	13	337	
Minimo	0,4	0,2	0,4	0,4	0,1	
Percentiles	95	1,4	1,4	1,4	1,6	
	98	1,4	1,4	1,4	1,8	
Máximo	1,4	1,5	1,4	1,7	2,3	
Media Aritmetica	1,1	0,9	1,1	1,2	1,1	
Desvio Estándar	0,3	0,4	0,3	0,3	0,4	
Mediana	1,2	1,0	1,2	1,3	1,1	

PPM: Una parte en volumen de Monóxido de Carbono en un millón de partes en volumen de Aire Ambiente
DND: Dato no disponible SD: Sin Dato

* Datos recabados con Monitores automáticos en cumplimiento de Normas de la Environmental Protection Agency(EPA-EU)

Cantidad de días con excedencia de norma de Calidad de Aire (*1)

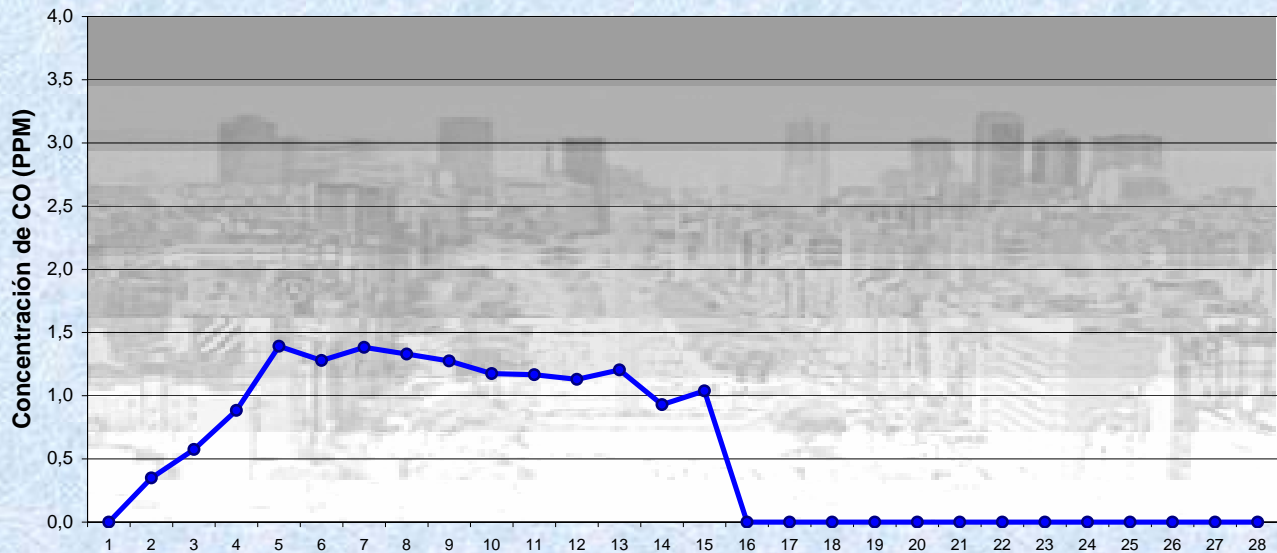
PROMEDIO 8 HS			Promedio 1 Hora
0 a 8	8 a 16	16 a 24	
0	0	0	0

(*1) Las excedencias se evalúan de acuerdo a los siguientes límites Admisibles:

Promedios 8 hs: 9 PPM (LEY 1356-GCBA)/(National Ambient Air Quality Standards (NAAQS)-EPA)

Promedios 1 h: 35 PPM (Ley 1356-GCBA)/(National Ambient Air Quality Standards (NAAQS)-EPA)

Gobierno de la Ciudad de Buenos Aires
 Agencia de Protección Ambiental
 Dirección General de Control
 Unid. Coord. Determinaciones Ambientales y Laboratorio
Monitoreo Atmosférico - Monóxido de Carbono

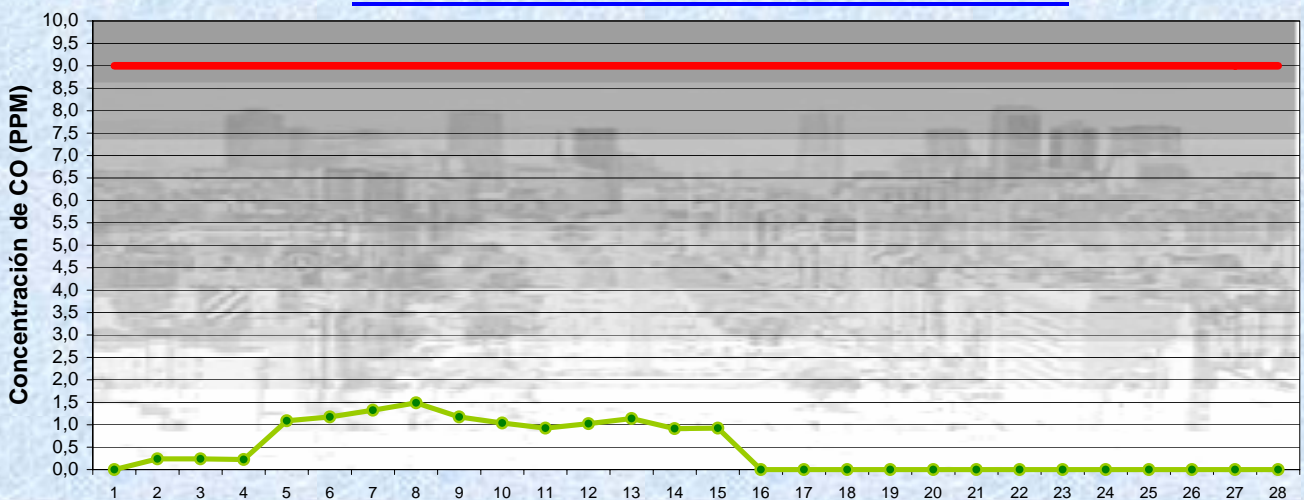


Estación Parque Centenario

FEBRERO 2010
 Concentración diaria de CO

● Promedio 24 Hs

Gobierno de la Ciudad de Buenos Aires
 Agencia de Protección Ambiental
 Dirección General de Control
 Unid. Coord. Determinaciones Ambientales y Laboratorio
Monitoreo Atmosférico - Monóxido de Carbono



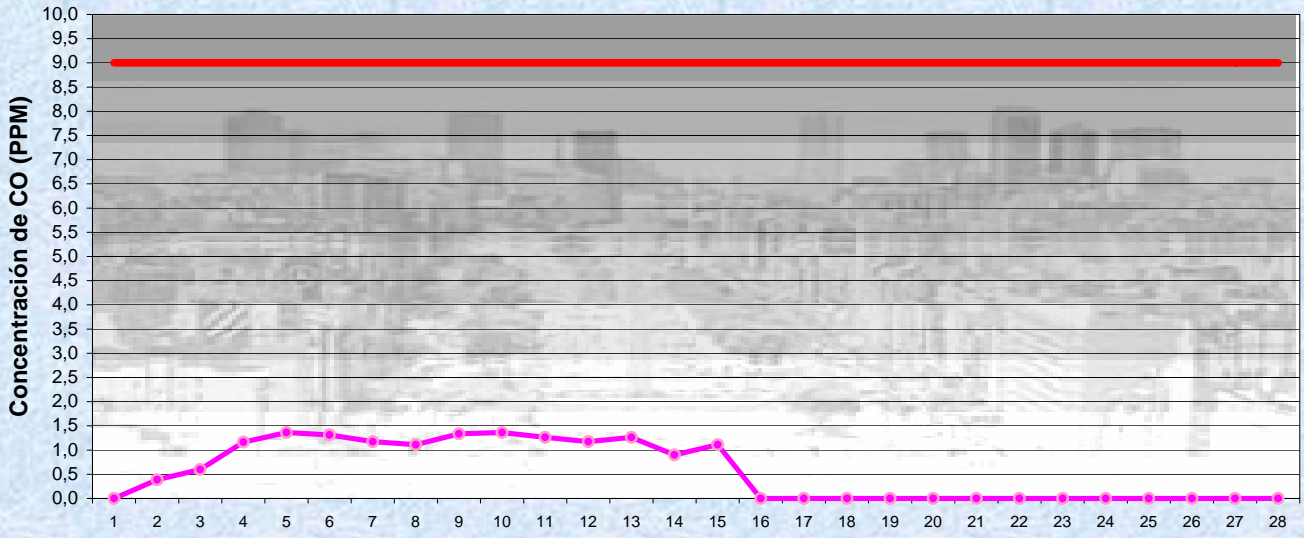
Estación Parque Centenario

FEBRERO 2010
 Concentración de CO- promedios de 8 hs

● CO de 0 a 8 hs

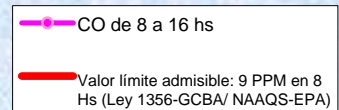
— Valor límite admisible: 9 PPM en 8 Hs (Ley 1356-GCBA/ NAAQS-EPA)

Gobierno de la Ciudad de Buenos Aires
Agencia de Protección Ambiental
Dirección General de Control
 Unid. Coord. Determinaciones Ambientales y Laboratorio
Monitoreo Atmosférico - Monóxido de Carbono

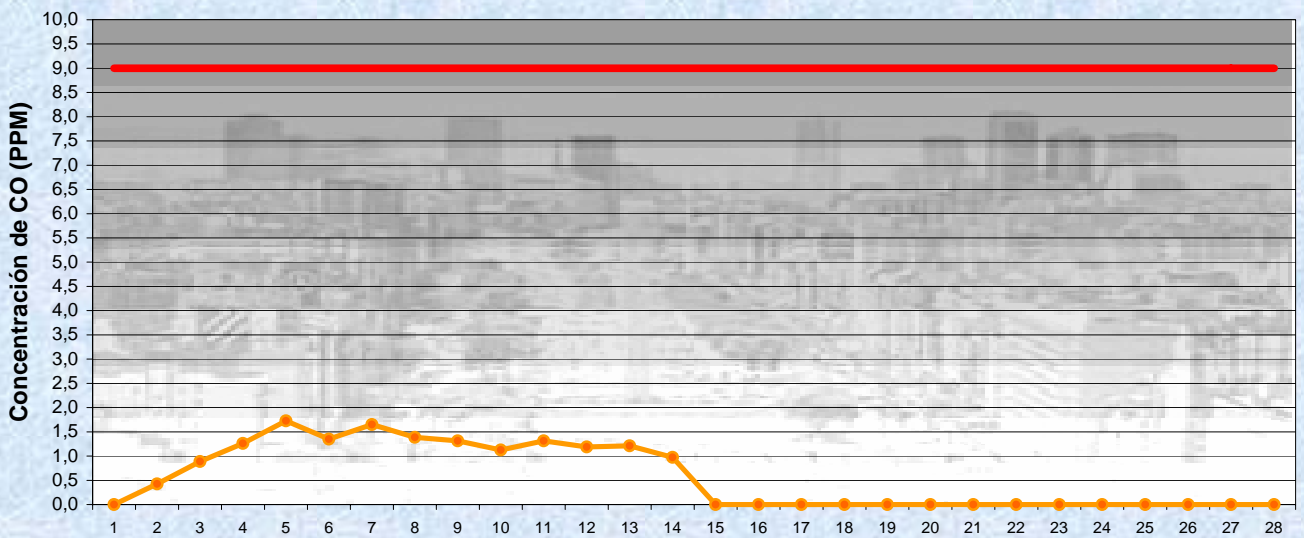


Estación Parque Centenario

FEBRERO 2010
Concentración de CO- promedios de 8 hs

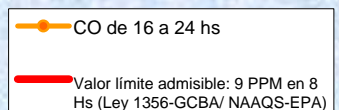


Gobierno de la Ciudad de Buenos Aires
Agencia de Protección Ambiental
Dirección General de Control
 Unid. Coord. Determinaciones Ambientales y Laboratorio
Monitoreo Atmosférico - Monóxido de Carbono

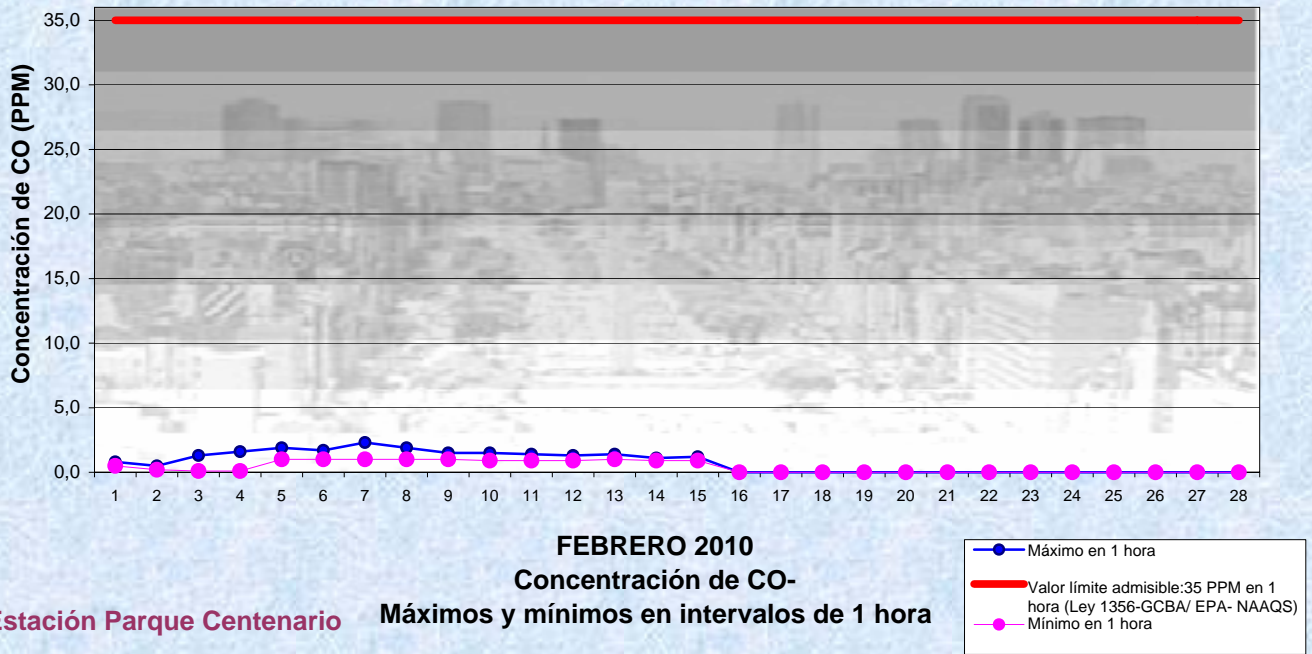


Estación Parque Centenario

FEBRERO 2010
Concentración de CO- promedios de 8 hs



Gobierno de la Ciudad de Buenos Aires
Agencia de Protección Ambiental
Dirección General de Control
Unid. Coord. Determinaciones Ambientales y Laboratorio
Monitoreo Atmosférico - Monóxido de Carbono

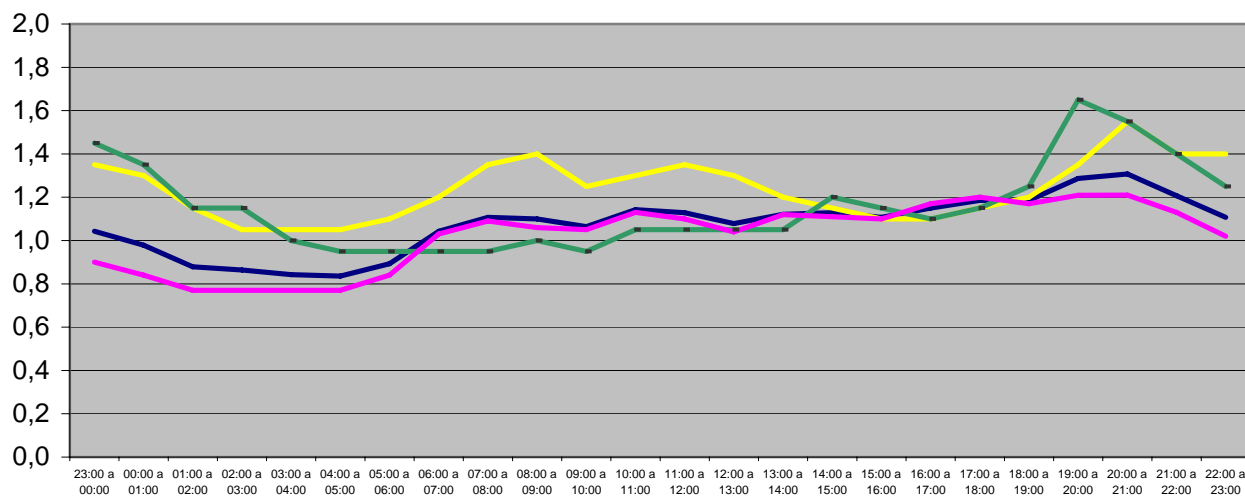


GOBIERNO DE LA CIUDAD DE BUENOS AIRES
MINISTERIO DE AMBIENTE Y ESPACIO PÚBLICO
AGENCIA DE PROTECCIÓN AMBIENTAL
DIRECCIÓN GENERAL DE CONTROL
Unid. Coord. Determinaciones Ambientales y Laboratorio

Red Automática de Monitoreo Atmosférico de la Ciudad de Buenos Aires
MONOXIDO DE CARBONO (PPM)
ESTACION PARQUE CENTENARIO (EPA *)
FEBRERO 2010

PROMEDIOS HORARIOS									
HORARIO	Mensual	Lunes	Martes	Miércoles	Jueves	Viernes	Sábado	Dom y Feri	Lun a Vier
23:00 a 00:00	1,0	1,2	1,0	0,6	0,7	1,2	1,4	1,5	0,9
00:00 a 01:00	1,0	1,2	0,8	0,6	0,6	1,1	1,3	1,4	0,8
01:00 a 02:00	0,9	1,2	0,6	0,6	0,5	1,1	1,2	1,2	0,8
02:00 a 03:00	0,9	1,2	0,6	0,5	0,5	1,1	1,1	1,2	0,8
03:00 a 04:00	0,8	1,2	0,7	0,5	0,5	1,0	1,1	1,0	0,8
04:00 a 05:00	0,8	1,2	0,6	0,6	0,5	1,0	1,1	1,0	0,8
05:00 a 06:00	0,9	1,3	0,7	0,8	0,6	1,0	1,1	1,0	0,8
06:00 a 07:00	1,0	1,4	0,9	1,0	0,9	1,1	1,2	1,0	1,0
07:00 a 08:00	1,1	1,3	1,0	1,1	1,0	1,2	1,4	1,0	1,1
08:00 a 09:00	1,1	1,2	0,9	1,0	1,0	1,2	1,4	1,0	1,1
09:00 a 10:00	1,1	1,2	1,0	1,0	1,1	1,2	1,3	1,0	1,1
10:00 a 11:00	1,1	1,1	0,9	1,0	1,5	1,2	1,3	1,1	1,1
11:00 a 12:00	1,1	1,1	0,9	1,0	1,4	1,3	1,4	1,1	1,1
12:00 a 13:00	1,1	1,1	0,8	0,8	1,3	1,3	1,3	1,1	1,0
13:00 a 14:00	1,1	1,1	0,8	1,1	1,3	1,4	1,2	1,1	1,1
14:00 a 15:00	1,1	1,1	0,8	1,1	1,2	1,5	1,2	1,2	1,1
15:00 a 16:00	1,1	1,1	0,8	1,0	1,2	1,5	1,1	1,2	1,1
16:00 a 17:00	1,2	1,1	0,9	1,3	1,2	1,4	1,1	1,1	1,2
17:00 a 18:00	1,2	1,1	0,9	1,2	1,4	1,5	1,2	1,2	1,2
18:00 a 19:00	1,2	1,2	1,0	0,9	1,4	1,6	1,2	1,3	1,2
19:00 a 20:00	1,3	1,1	1,0	1,1	1,4	1,6	1,4	1,7	1,2
20:00 a 21:00	1,3	1,4	1,0	0,9	1,4	1,5	1,6	1,6	1,2
21:00 a 22:00	1,2	1,3	0,8	1,0	1,3	1,4	1,4	1,4	1,1
22:00 a 23:00	1,1	1,1	0,7	0,8	1,2	1,4	1,4	1,3	1,0

Gobierno de la Ciudad de Buenos Aires
Agencia de Protección Ambiental
Dirección General de Control
Unid. Coord. Determinaciones Ambientales y Laboratorio
Monitoreo Atmosférico - Monóxido de Carbono
Perfil Horario de Contaminación



FEBRERO 2010
Estación Parque Centenario

