



# SIMPOSIO INTERNACIONAL DE EDUCACIÓN AMBIENTAL DE LA CIUDAD DE BUENOS AIRES

Tendiendo puentes para un presente y un futuro sustentables

31 de mayo al 2 de junio



# «Nuestros hábitos y el cambio climático»

Christian Quiroga • Daiana Romero • Mara Villanueva • Manuel Cerdeira

escuelas  
**VERDES**



CIUDADANÍA  
GLOBAL



# ¡Bienvenid@s!

escuelas  
**VERDES**



SIMPOSIO INTERNACIONAL DE EDUCACIÓN  
AMBIENTAL DE LA CIUDAD DE BUENOS AIRES  
"Tendiendo puentes para un presente y un futuro sostenible"



CIUDADANÍA  
GLOBAL

# TRABAJAMOS EN EQUIPO

¿De qué manera el cambio climático se relaciona con...?

CONSUMO  
ENERGÉTICO



TRANSPORTE



ALIMENTACIÓN



GESTIÓN DE  
RESIDUOS



# TRABAJAMOS EN EQUIPO

¿De qué manera el cambio climático se relaciona con...?





# EFFECTO INVERNADERO y CAMBIO CLIMÁTICO

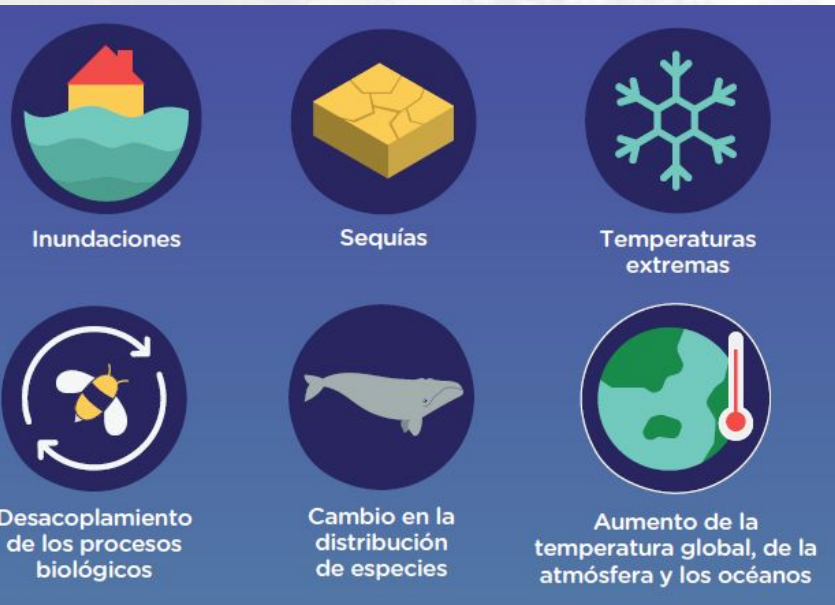


El cambio climático es un fenómeno en el cual los cambios de temperatura en la atmósfera y en el océano influyen directamente en las corrientes marítimas y de aire que regulan el ciclo hidrológico, alterando los regímenes climáticos (lluvias, chubascos, tormentas, vientos, nevadas, etc.) y modificando el clima a escala planetaria.



La presión atmosférica es clave en este proceso, ya que al variar la temperatura cambia la presión y, en consecuencia, se produce una alteración en el régimen de lluvias.

# EFFECTOS DEL CAMBIO CLIMÁTICO



# MEDIDAS DE MITIGACIÓN



Eficiencia energética



Mayor uso de energías renovables



Agricultura y ganadería sustentables



Eficiencia de procesos industriales



Movilidad sostenible



Conservación y recuperación  
de ecosistemas

Son las acciones humanas encaminadas a reducir las fuentes o potenciar los sumideros de gases de efecto invernadero.



# MEDIDAS DE ADAPTACIÓN



Ubicaciones de instalaciones y obras de infraestructuras más seguras



Restauración paisajística (paisaje natural) y reforestación (bosques)



Cultivo flexible y variado para estar preparado ante una catástrofe natural



Investigación y desarrollo sobre posibles catástrofes, comportamiento de la temperatura, etc.



Medidas de prevención y precaución (planes de evacuación, temas sanitarios, etc.)

**Son las acciones que buscan reducir la vulnerabilidad de los sistemas humanos, biológicos y físicos ante el cambio climático.**

# AGENDA 2030

«No dejar  
a nadie atrás»


La **Ciudad de Buenos Aires** está comprometida con la Agenda 2030 y el paradigma centrado en la sustentabilidad.

Esta mirada requiere un gran esfuerzo institucional que trasciende la gestión de un gobierno, generando planes estratégicos a largo plazo para alcanzar soluciones efectivas a los desafíos que plantean los ODS.

# UNA MIRADA SISTÉMICA







**Ciudadanía Global** es un programa que promueve una **educación de calidad** potenciada por las tecnologías digitales, para el desarrollo de ciudadanos/as globales, comprometidos/as con la construcción de un presente y un futuro más justos, equitativos y sustentables.





# ENFOQUE, EJES, Y METODOLOGÍAS

Recursos  
Educativos

Plataforma  
Digital

Formación y  
acompañamiento

Redes y  
alianzas

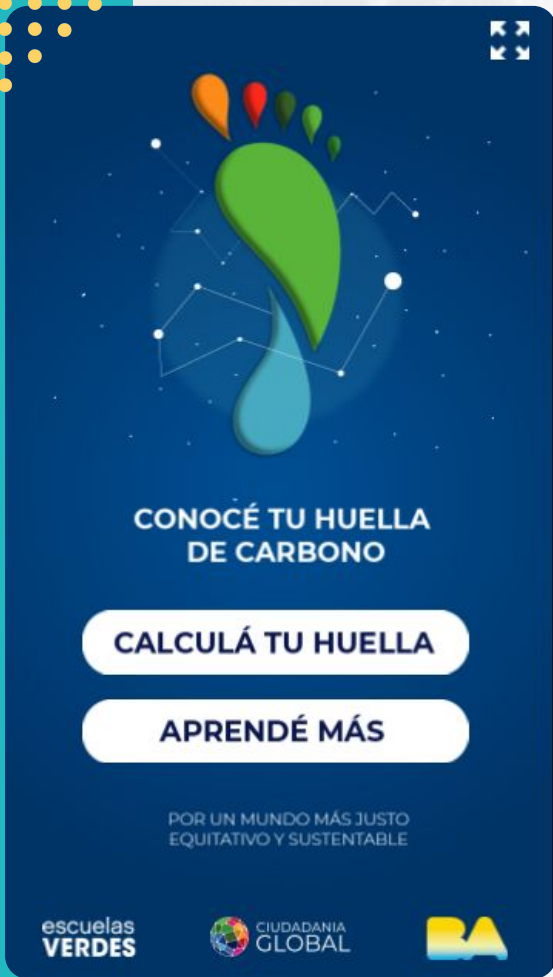


ABP

Método de caso

Gamificación

ÁREAS TRANSVERSALES: Educación para la Sustentabilidad + Educación Digital



# Medí tu huella de carbono

## TU COMPROMISO EN ACCIÓN

- Conocé tu huella de CO2
- Encontrá tips para mejorar
- Evaluá tu progreso
- Descargá tus avances



**Aprendé +**  
sobre el cambio climático y el calentamiento global

# CALCULÁ TU HUELLA DE CARBONO



Individual



Pareja



Familia



Luz

308kw

390kw

469 kw



Gas

34 m3

56 m3

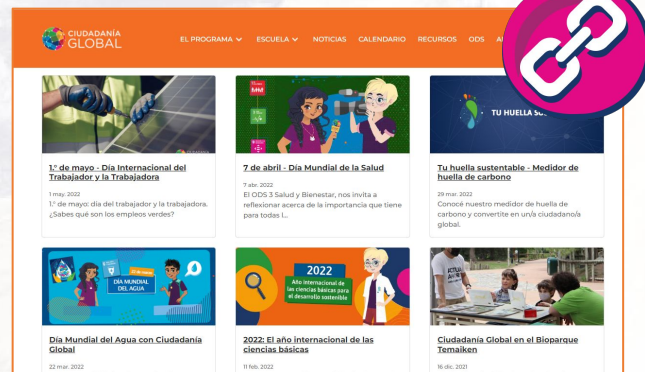
125 m3

Elegí tu tipo de consumo

# RECURSOS CG PARA COMPARTIR EN EL AULA

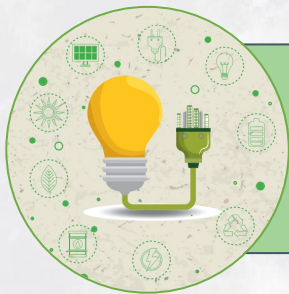


¿Qué es el cambio climático?





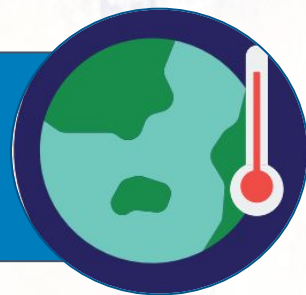
# RECURSOS AxC PARA COMPARTIR EN EL AULA



**Manual de Autodiagnóstico**



**Láminas sobre Cambio Climático**





SIMPOSIO INTERNACIONAL DE EDUCACIÓN  
AMBIENTAL DE LA CIUDAD DE BUENOS AIRES

Tendiendo puentes para un presente y un futuro sustentables

# ¡Muchas gracias!

escuelas  
**VERDES**

[escuelasverdes@buenosaires.gob.ar](mailto:escuelasverdes@buenosaires.gob.ar)



CIUDADANÍA  
GLOBAL

[ciudadania.global@bue.edu.ar](mailto:ciudadania.global@bue.edu.ar)