



# SIMPOSIO INTERNACIONAL DE EDUCACIÓN AMBIENTAL DE LA CIUDAD DE BUENOS AIRES

Tendiendo puentes para un presente y un futuro sustentables

31 de mayo al 2 de junio



# Consumo responsable y Economía Circular

Tamara Rolla y Verónica Uranga





El Hipódromo de Palermo y el barrio de Las Cañitas, fotografiados por Juan Bautista Borra y Enrique Broszeit desde un biplano aproximadamente en 1925.



Imagen Google Maps



# RESIDUOS



# Plan de Gestión Integral de Residuos

La Ciudad tiene  
**3.000.000**  
HABITANTES

Y gestiona  
**7.500 TONELADAS**  
DE RESIDUOS X DÍA

=

Equivale a  
**187 BALLENAS**  
**POR DÍA**



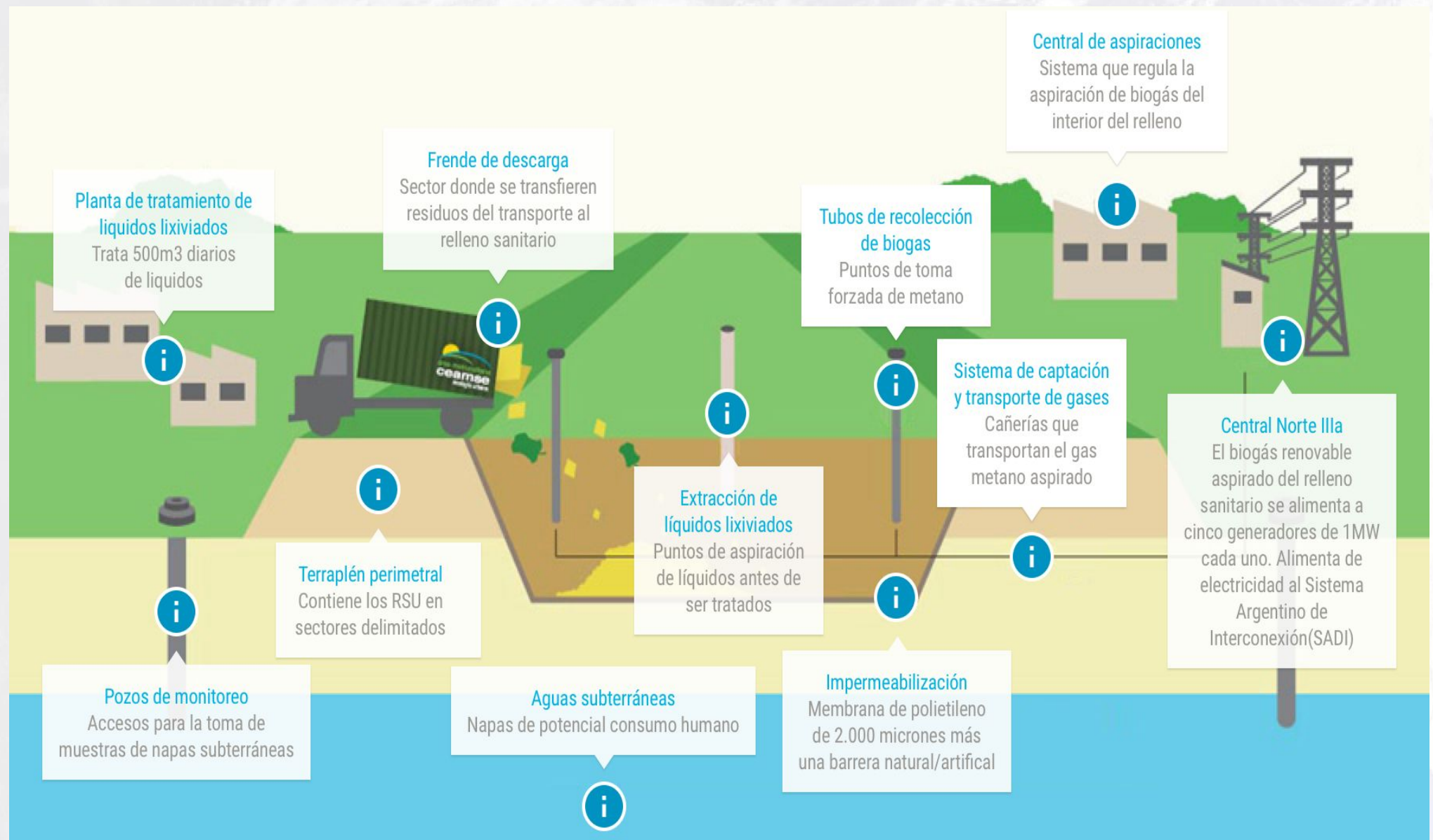
1 ballena franca austral = 40 toneladas

# CEAMSE

Coordinación Ecológica Área Metropolitana Sociedad del Estado







# ¿A dónde van los materiales reciclables?





# Los/as recuperadores urbanos



# Consumo Responsable

consumo responsable

Los productos que consumimos y luego desechamos...

**¿DE DÓNDE VIENEN Y HACIA DÓNDE VAN?**

**¿QUÉ IMPACTO AMBIENTAL TIENEN?**

**¿TODOS LOS PRODUCTOS TIENEN EL MISMO IMPACTO?**



# Modelo de producción lineal

- De la cuna a la tumba -



DISEÑO

EXTRACCIÓN

PRODUCCIÓN

DISTRIBUCIÓN

CONSUMO

DISPOSICIÓN FINAL



# Extracción de recursos naturales



Minerales



Petróleo (Fracking)



Madera



Litio



Petróleo (Convencional)

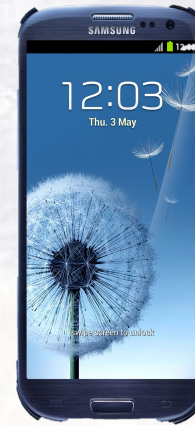


Algodón



# DISEÑO

- ¿Cuál es la necesidad? ¿Cómo podemos satisfacerla? -



## Obsolescencia Programada

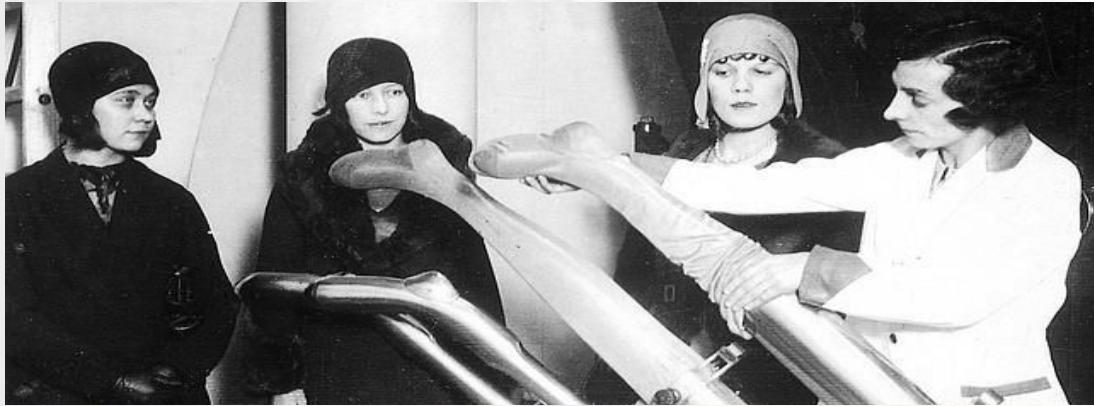
- Programar o planificar el fin de la vida útil de un objeto -





# Obsolescencia Programada

- Programar o planificar el fin de la vida útil de un objeto -



**1953**

Una caja de cartón

Una muñeca



**2009**

1 caja de plástico

1 panel de muestra de cartón

3 soportes de accesorios de cartón

1 manual de instrucciones

21 piezas de plástico de soporte

1 hilo de plástico para sujetar el pelo

3 zapatos de plástico blando y soportes de accesorios

23 piezas de cinta de plástico blando

1 accesorio de plástico para aplicar el maquillaje

1 accesorio de lápiz labial

1 accesorio de kit de polvo

1 accesorio de maquillaje

1 muñeca









# Producción

---

¿Quién fabrica nuestros productos? ¿En qué condiciones?  
¿Qué impacto ambiental tiene esa producción? ¿Genera descarte industrial?





# Distribución

¿De dónde provienen esos productos? ¿Cómo llegaron?  
¿Qué impacto ambiental tuvo esa logística?

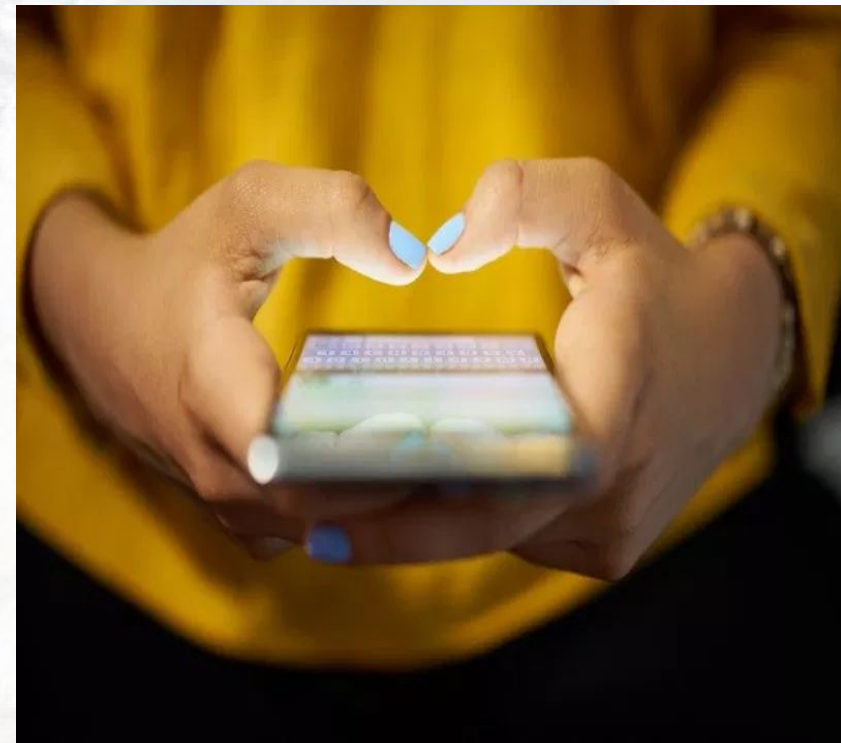




# Consumo

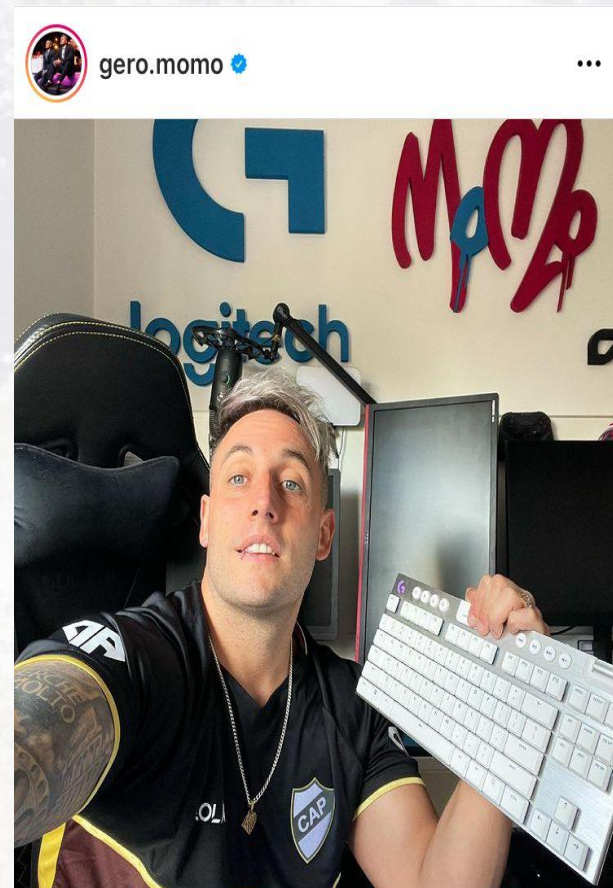
¿Qué consumo? ¿Cómo lo consumo?

Las nuevas formas de consumo: compras online, el servicio puerta a puerta





# Publicidad





## Obsolescencia Percibida

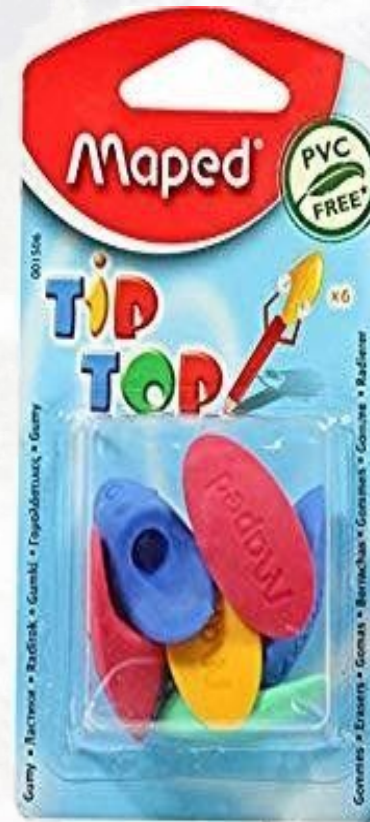
- Considerar el producto obsoleto cuando todavía tiene vida útil-





# Sobre Empaquetamiento

Campaña #DesnudáLaFruta – el exceso de packaging





# Modelo de producción lineal

- De la cuna a la tumba



DISEÑO

EXTRACCIÓN

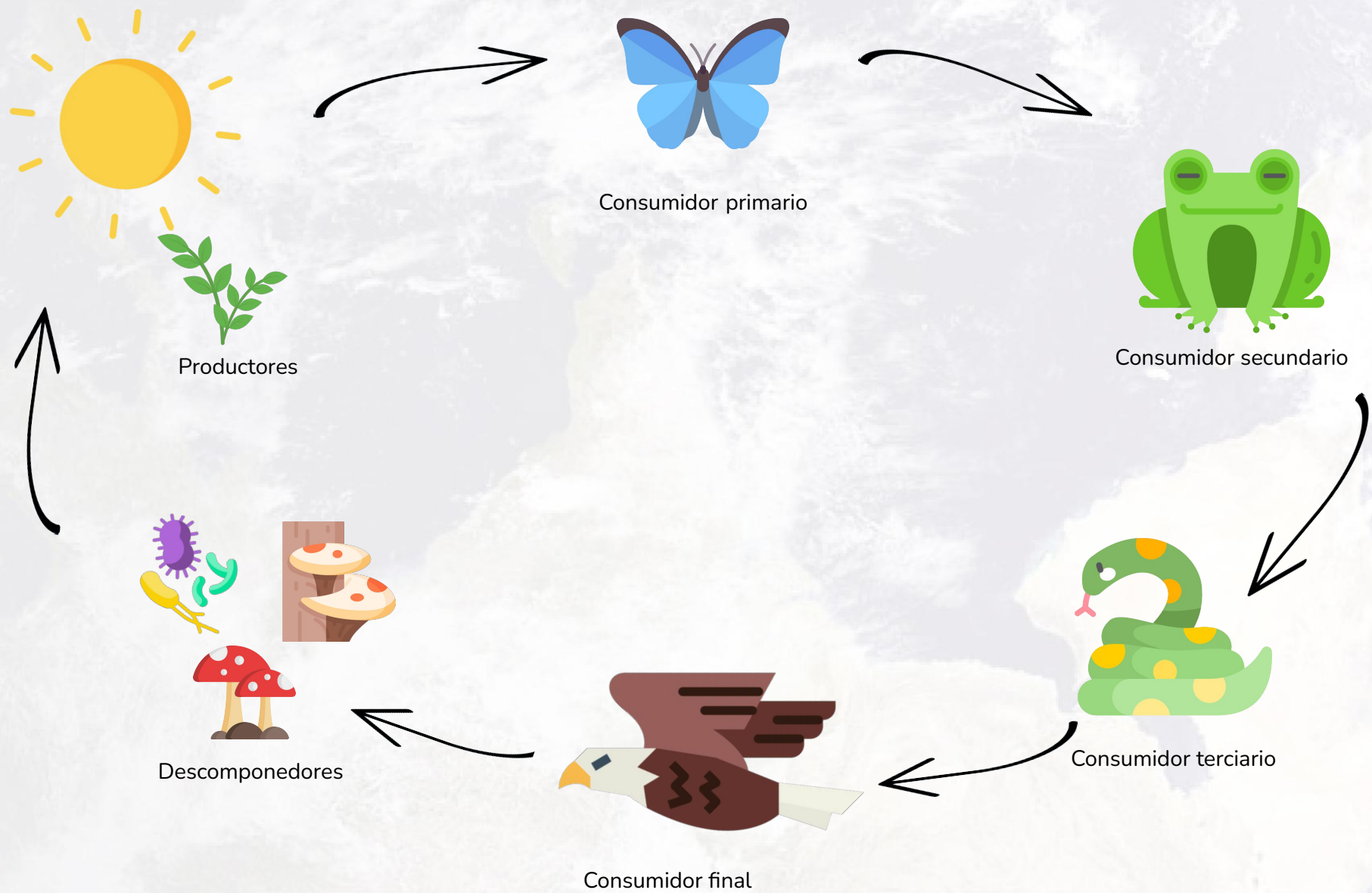
PRODUCCIÓN

DISTRIBUCIÓN

CONSUMO

DISPOSICIÓN FINAL





# Modelo de producción circular

- De la cuna a la cuna -





# La regla de las 3 “R”

**REDUCIR**

**REUTILIZAR**

**RECICLAR**

**(SEPARAR)!**



**EN LA ERA  
DEL CONSUMO**

**REUSAR, REPARAR  
Y RECICLAR SON  
UN ACTO DE REBELDÍA**

@fundacionheliceac



# Propuestas para el aula

Nivel Secundario



Abordaje **interdisciplinario y transversal** en los proyectos áulicos e institucionales.

# Propuestas para el aula

Nivel Secundario

- Diagnósticos y relevamientos del entorno: gestión de los residuos, basura en la calle, estilos de vida y consumo
- Debates para fomentar la reflexión y mirada crítica.
- Relaciones democráticas y participación en la toma de decisiones.
- Involucrar a diversos actores de la comunidad.
- Planificación e implementación de acciones concretas.
- Conclusiones y difusión en la escuela, familiares y entorno.

**Sostener los proyectos para que la escuela logre consolidar una identidad institucional involucrada en cuestiones ambientales**



# Propuestas para el aula

## en vinculación a los Diseños curriculares de Nivel Secundario

### Gestión ambiental en las escuelas y hogares

→ Sostener la práctica de separación de residuos en la escuela. Planificar estrategias de difusión para multiplicar estas acciones en las familias.

# Propuestas para el aula

## en vinculación a los Diseños curriculares de Nivel Secundario

### Modelos de producción lineal y circular.

- Identificar la huella ecológica de los circuitos lineal y circular desde la producción, hasta su consumo y disposición final
- Día del sobregiro
- Impacto ambiental, huellas ecológicas.
- Extracción de recursos naturales, petróleo. Estudio de un caso. ¿Bienes comunes o recursos naturales?, actores e intereses involucrados.
- Problemáticas en ámbitos urbanos.
- Productos elaborados con materia prima reciclada.
- Análisis de diseño de productos y creación de un producto sustentable.

- Formación Ética y Ciudadana
- Geografía física y ambiental
- Educación tecnológica
- Geografía
- Economía
- Físico-Química
- Química
- Lengua
- Expresiones artísticas
- Ciclos orientados: Ciencias Naturales y Sociales y Humanidades



# Propuestas para el aula

## en vinculación a los Diseños curriculares de Nivel Secundario

Conocer agrupaciones y ONG que buscan concientizar y realizar acciones ambientales

Situaciones laborales en procesos productivos. Derechos de los/as trabajadores, modelos de producción sustentable. Comercio justo  
Legislación sobre temática

Indagar sobre la legislación vigente, qué leyes han sido sancionadas, cuáles no, qué debates han surgido en torno a cada una.

Consumo y desigualdad social

- Formación Ética y Ciudadana
- Geografía
- Economía
- Lengua
- Expresiones artísticas

# Propuestas para el aula

## en vinculación a los Diseños curriculares de Nivel Secundario

en vinculación a los Diseños curriculares de Nivel Secundario

### **Arte, reflexión y concientización**

- Investigar y analizar publicidades.
  - Debates sobre prácticas de consumo, moda, libertad y responsabilidad como ciudadanos/as consumidores, registros escritos y audiovisuales.
  - Campañas de concientización a la comunidad educativa.
  - Intervención de los espacios de la escuela.
- Filosofía
  - Formación Ética y Ciudadana
  - Artes visuales, música y teatro
  - Lengua y Literatura



# ¿Cómo podemos utilizar la regla de las 3 Rs?



# Club de Reparadores

Experiencias en escuelas

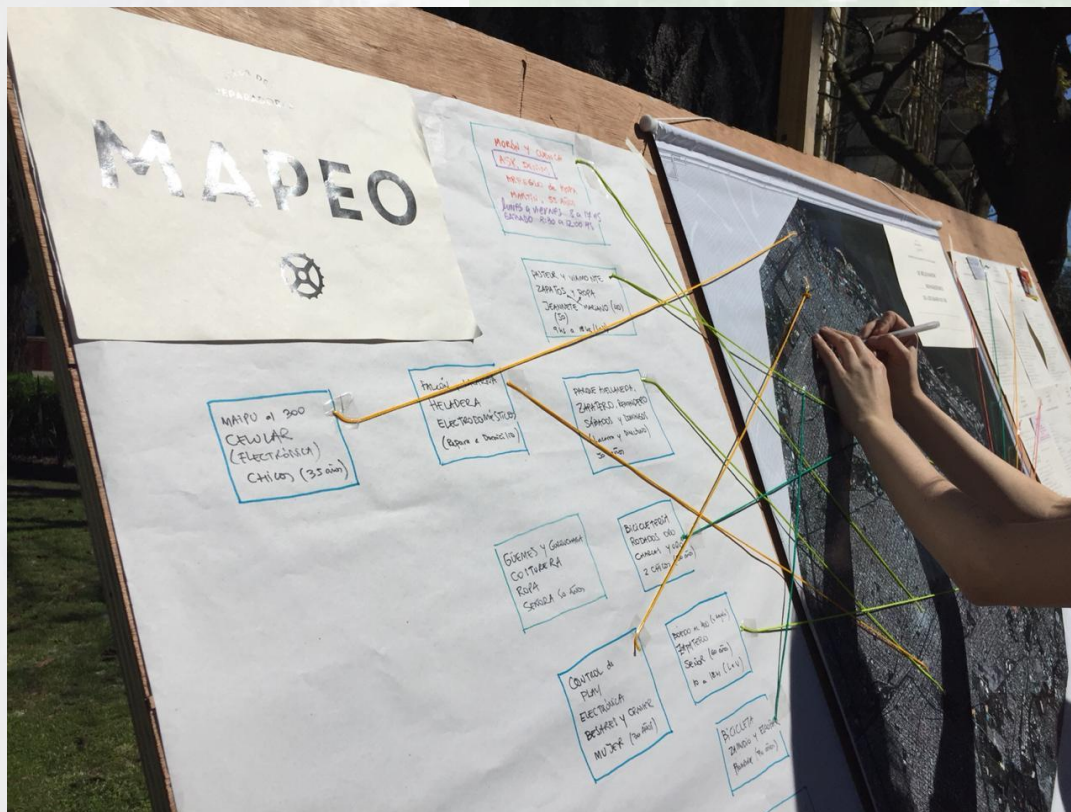
EXPERIENCIAS EN ESCUELAS



<http://reparadores.club/>



## Experiencias en escuelas



## Guía de reparación



**Busco reparador/a** encontrá dónde y con quién reparar

**Soy reparador/a** regístrate para estar en esta guía

## Preguntas frecuentes y sus respuestas

<https://reparar.org/>

# Consumo Descarte

## Experiencias en escuelas



### ZOMBIEDAD DE CONSUMO

#### ESEA en Artes Visuales "Manuel Belgrano"

Alumnos de 3er año 3ra división TM.

Ciudad Autónoma de Buenos Aires, Diciembre 2017.

Vivir es consumir.

Necesitamos cosas para nuestra vida cotidiana pero también necesitamos reflexionar qué es lo que necesitamos realmente.

Deseo vs. Necesidad

#Consumismo #Ofertas #Necesito







Autosustentables: la basura como recurso de Canal Encuentro  
Link: <https://www.youtube.com/watch?v=oifOy4EZRVk>

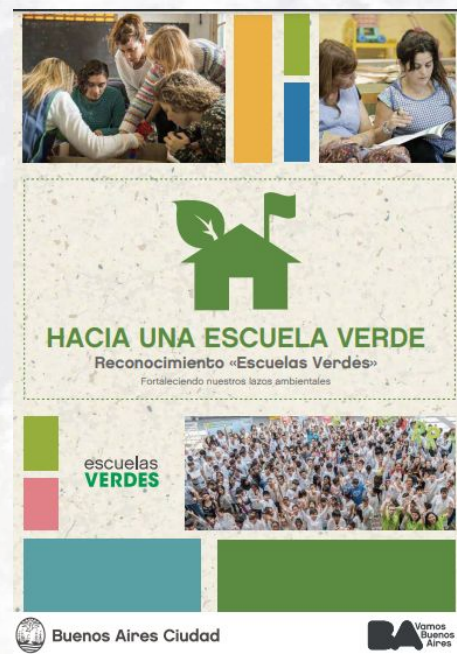
# Recursos para el aula



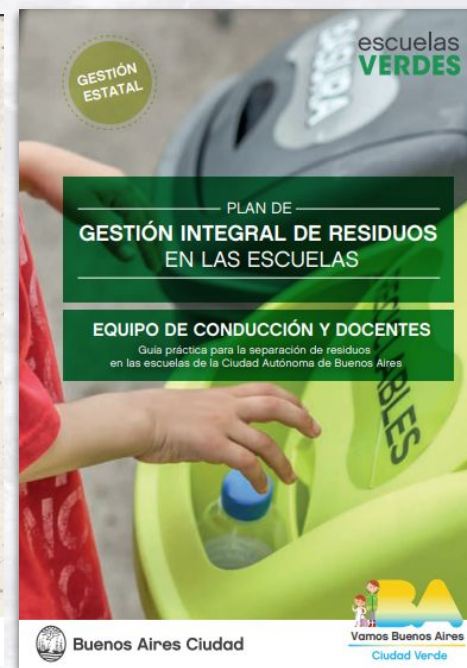
**Cuadernillo Consumo Descarte**



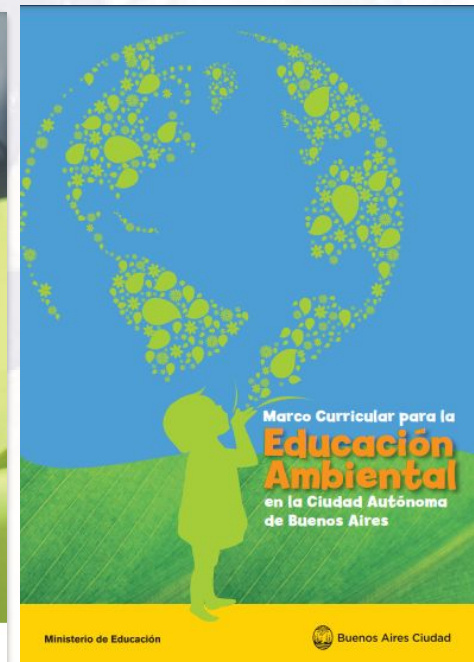
**Manual Ecoplas**



**Guía Proyectos educativos ambientales**

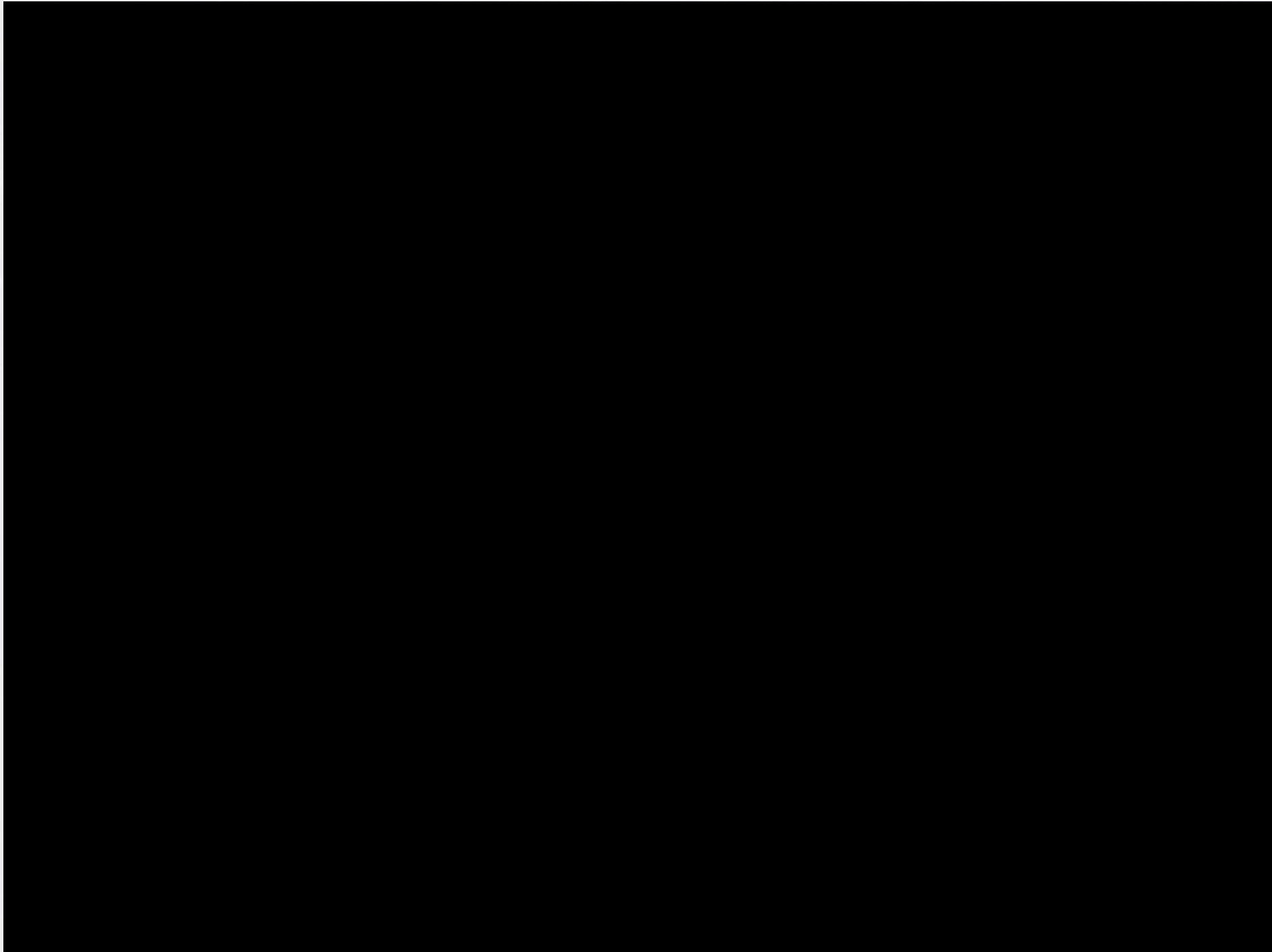


**Manuales sobre Plan de Gestión Integral de residuos**



**Marco Curricular para la Educación Ambiental en CABA**







SIMPOSIO INTERNACIONAL DE EDUCACIÓN  
AMBIENTAL DE LA CIUDAD DE BUENOS AIRES

Tendiendo puentes para un presente y un futuro sustentables

# ¡Muchas gracias!