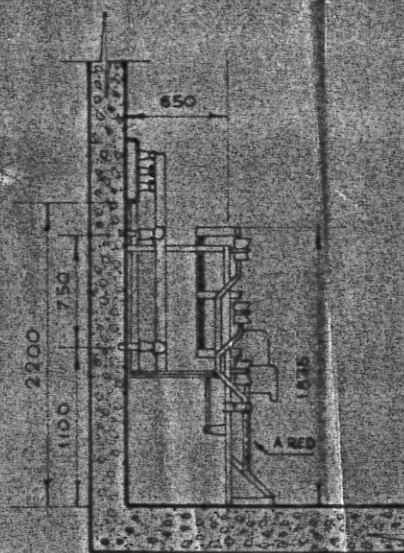
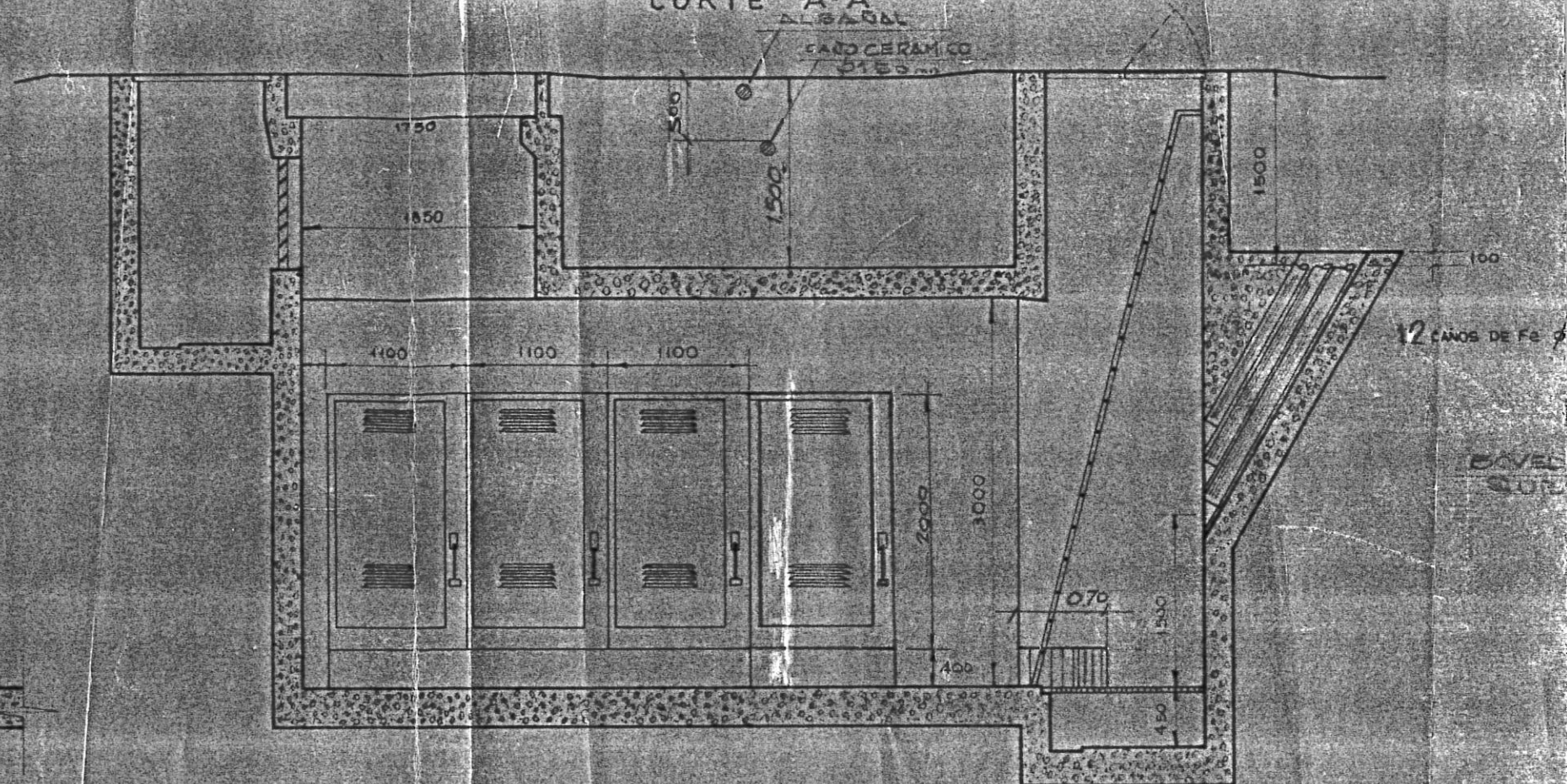


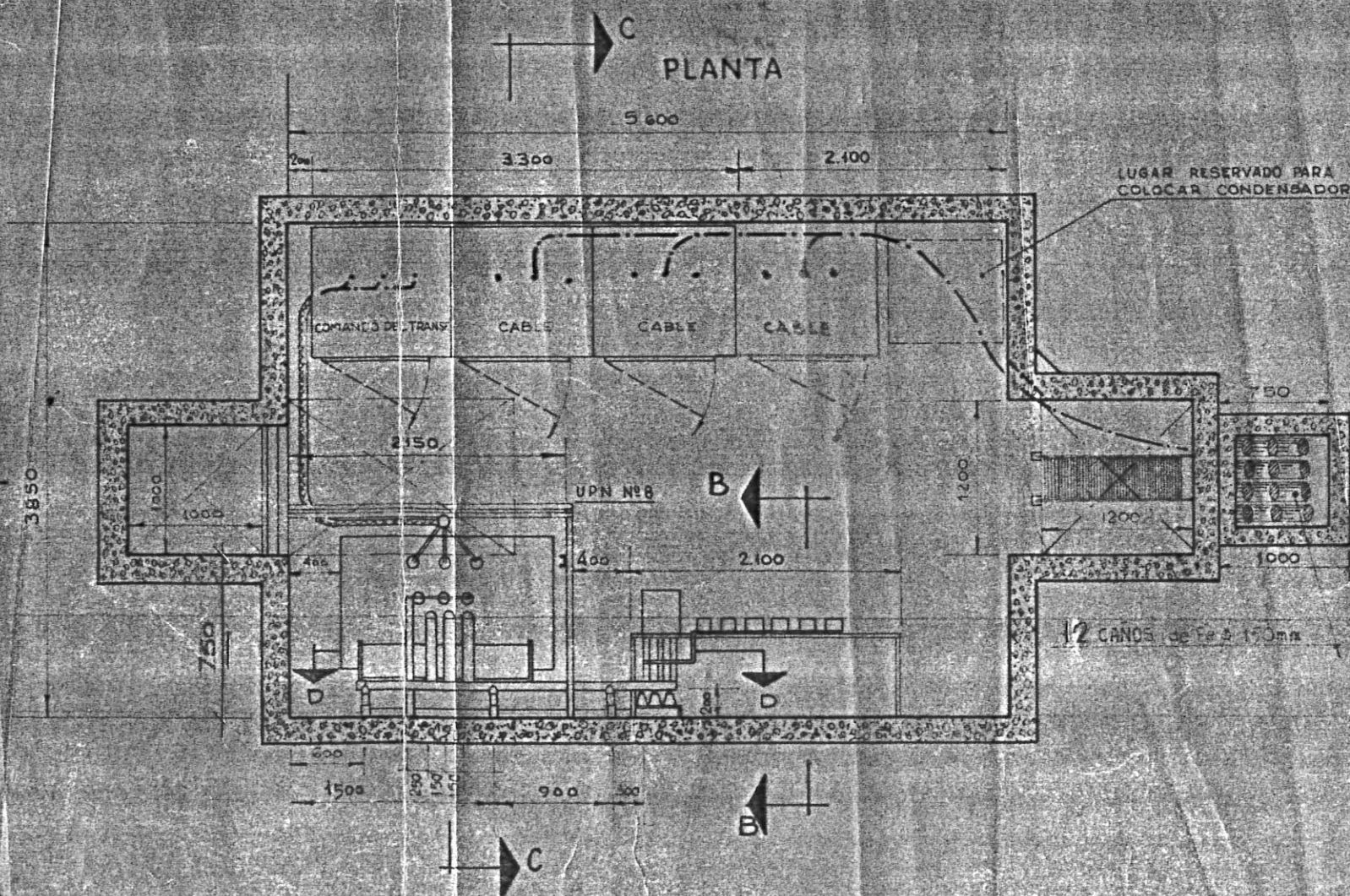
CORTE B-B



CORTE A-A



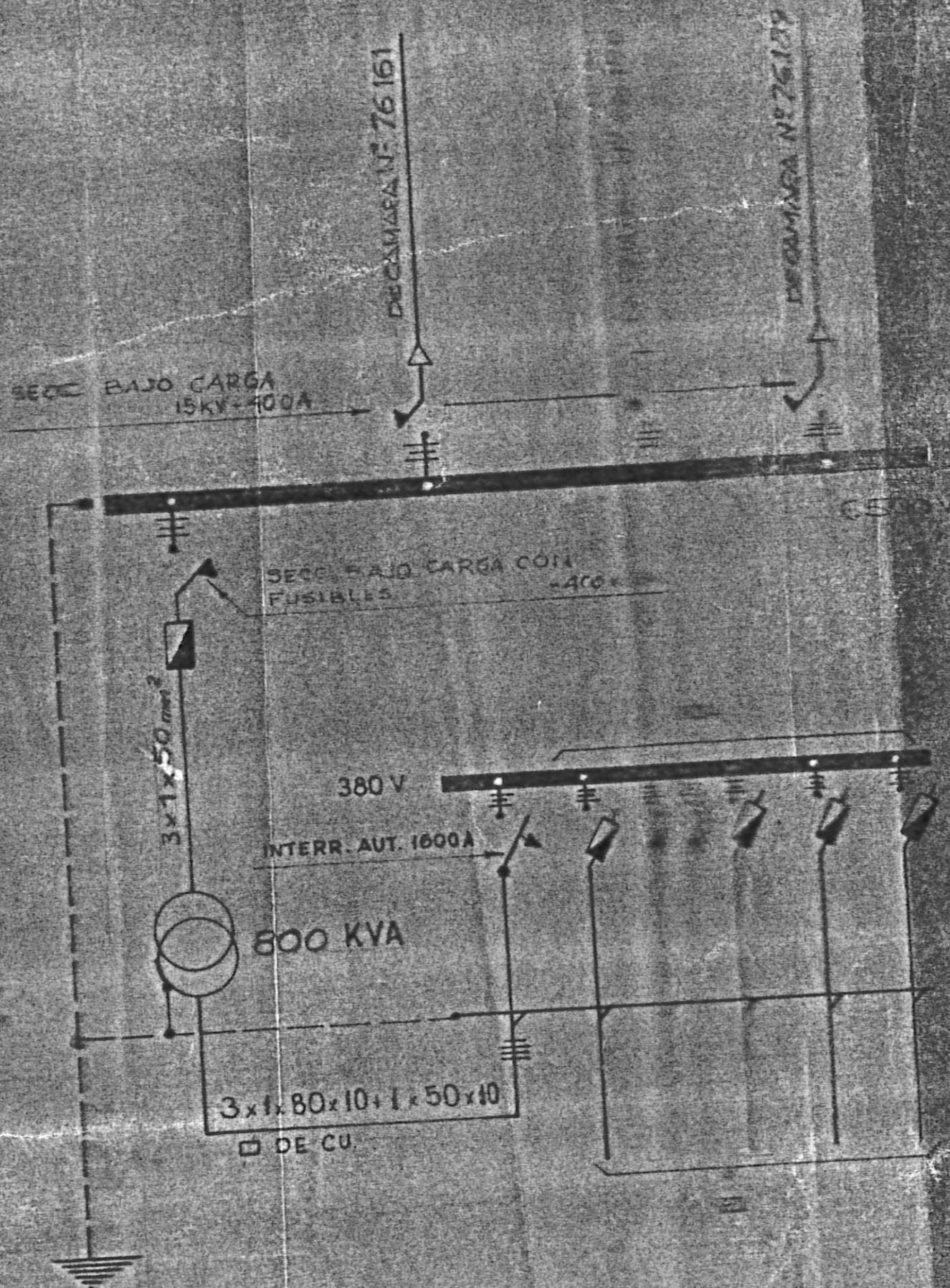
PLANTA



SULPACHA



# ESQUEMA ELECTRICO



C. PELLEGRINI

MODIF. 2, SE AGREGA SECCION DE CABLE H.T.

SEGBA	CAMARA	PROYECTO N°
	RED. 6.500	725.1
CAMARA DE TRANSFORMADOR EN LA AV. ROQUE SAENZ PENA		
CARLOS PELLEGRINI Y SU I.E.		



**G O B I E R N O D E L A C I U D A D D E B U E N O S A I R E S**

"2022 - Año del 40° Aniversario de la Guerra de Malvinas. En homenaje a los veteranos y caídos en la defensa de las Islas Malvinas y el Atlántico Sur"

**Hoja Adicional de Firmas**  
**Informe gráfico**

**Número:**

Buenos Aires,

**Referencia:** • Adjunto a Rta 30 - 3.01-CamaraExistente CT N° 76387 Pte en Rodriguez Peña 900]

---

El documento fue importado por el sistema GEDO con un total de 3 pagina/s.