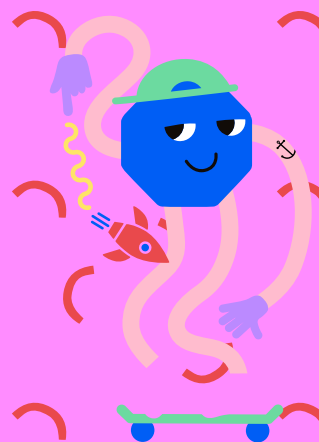
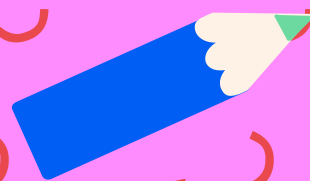
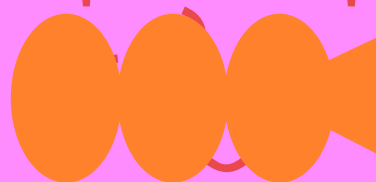


MONUMENTOS CON COLOR

Vacaciones de invierno

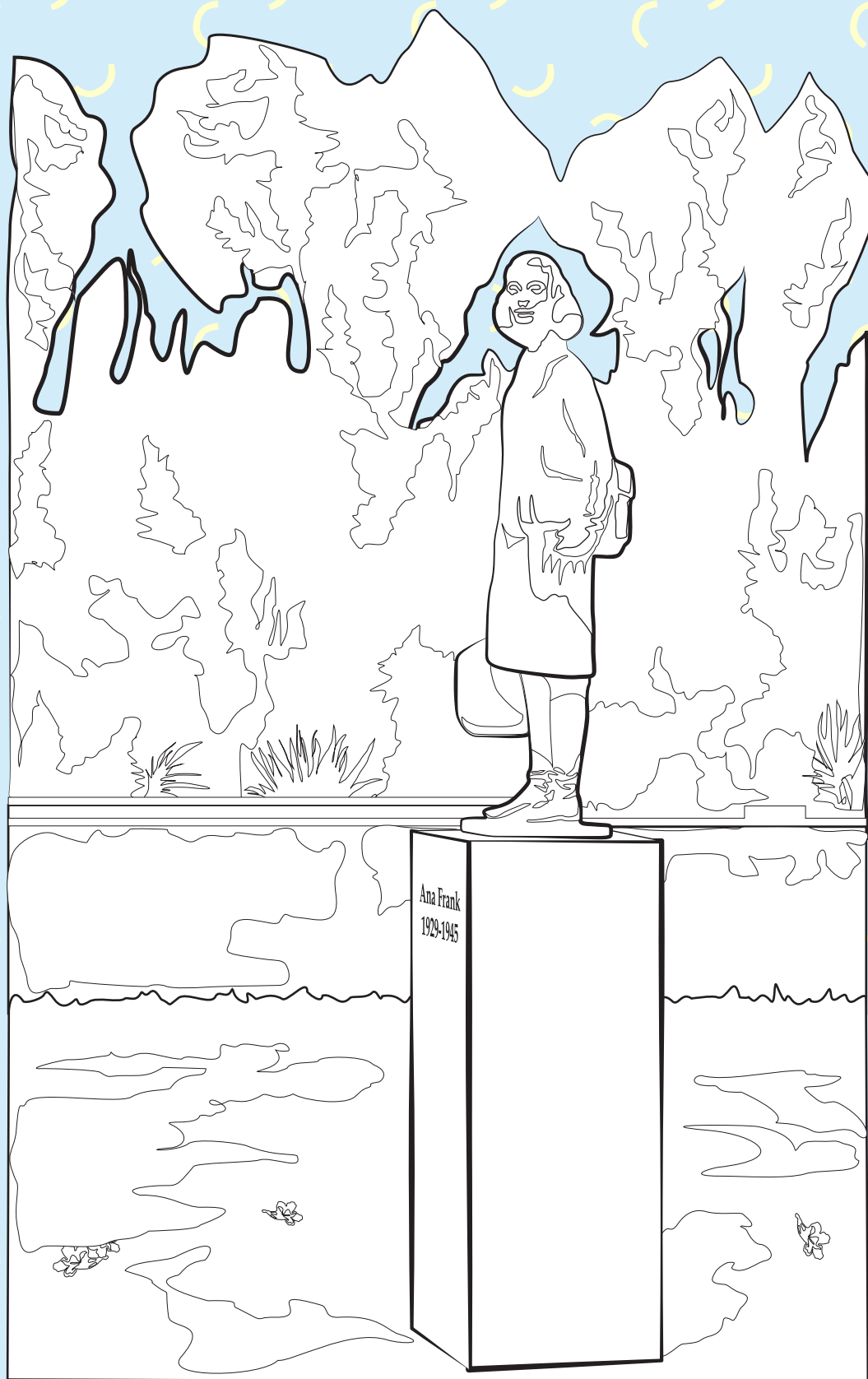


BA Buenos Aires Ciudad



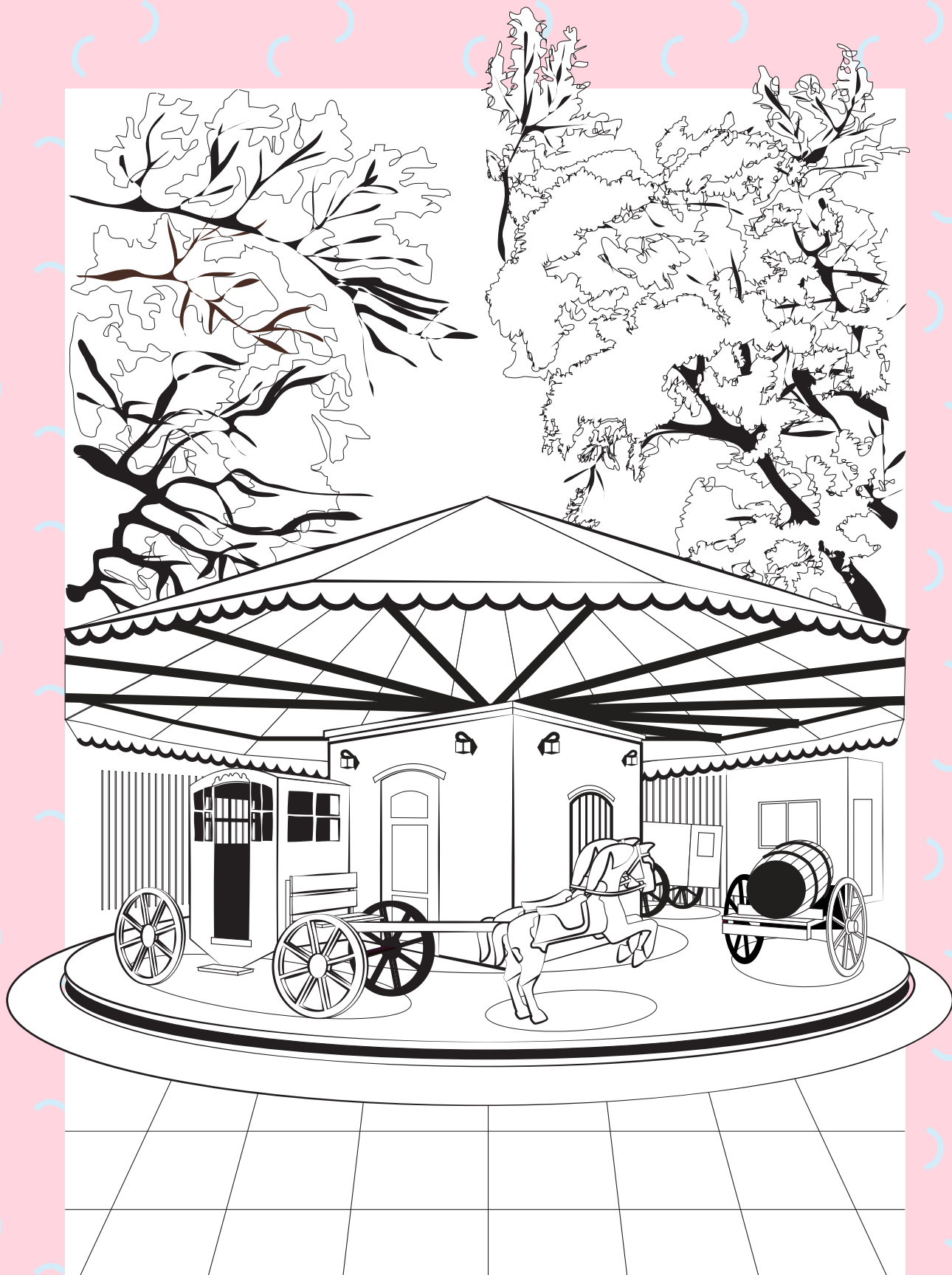
**¡Vamos a ponerle color
a estos Monumentos de la Ciudad!**





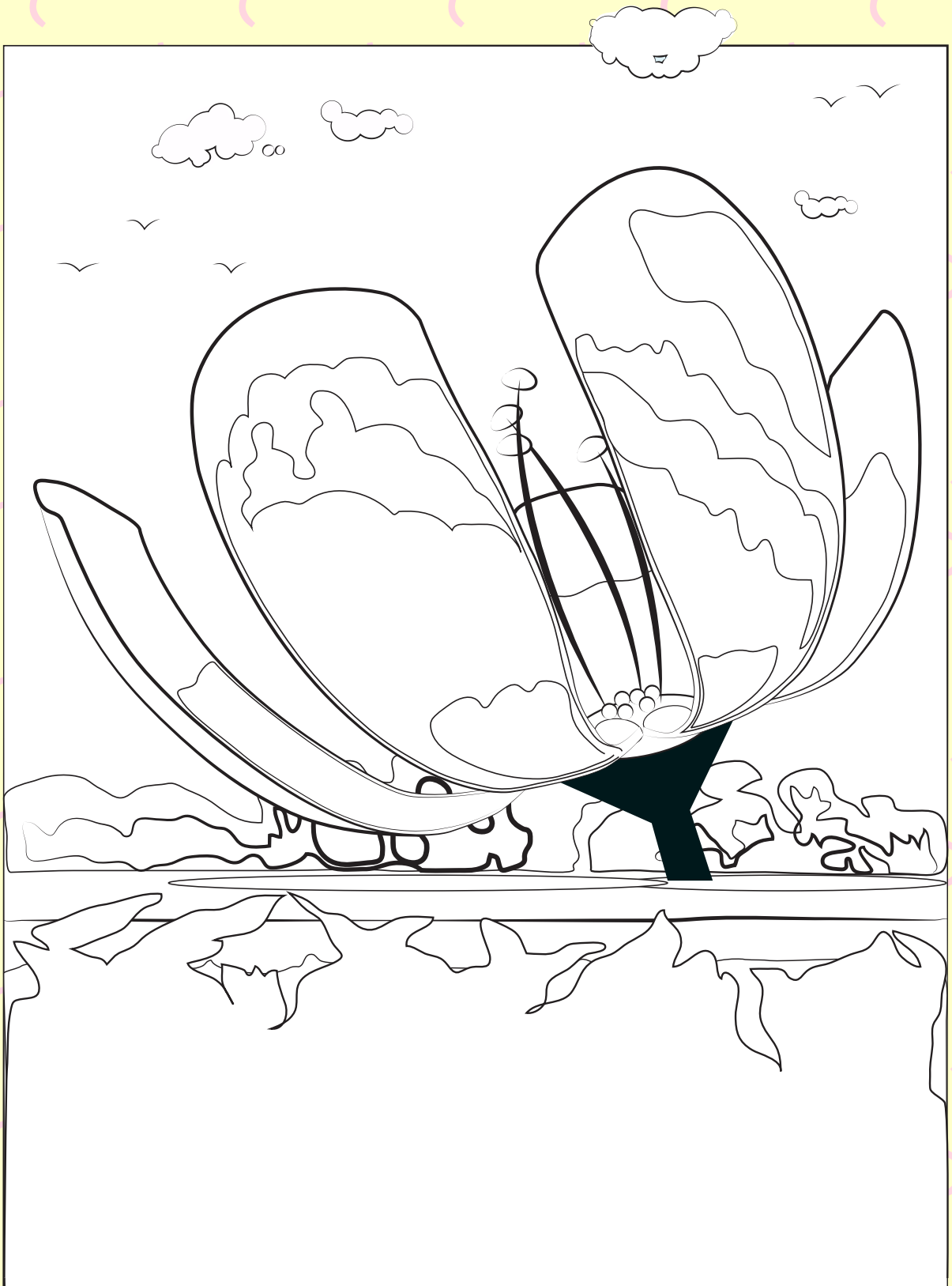
ANA FRANK

El monumento a Ana Frank se encuentra en Puerto Madero y es una réplica exacta de uno de los monumentos que existe en la ciudad de Amsterdam, Holanda, en honor a la niña judía, mundialmente conocida por la publicación de su diario íntimo en donde dejó constancia de los casi dos años y medio que pasó ocultándose con su familia y cuatro personas más de los nazis durante la Segunda Guerra Mundial. Fue inaugurado en 2014 en el "Día Internacional de los Derechos Humanos".



CALESITA

La primera calesita argentina se instaló a fines del siglo XIX en el antiguo barrio del Parque, que quedaba entre lo que hoy es el Teatro Colón y el Palacio de Tribunales, donde se encuentra actualmente la Plaza Lavalle. La misma había sido fabricada en Alemania. Las calesitas fueron declaradas patrimonio cultural de la Ciudad, por ser un emblema de la identidad porteña. Actualmente existen más de 50.



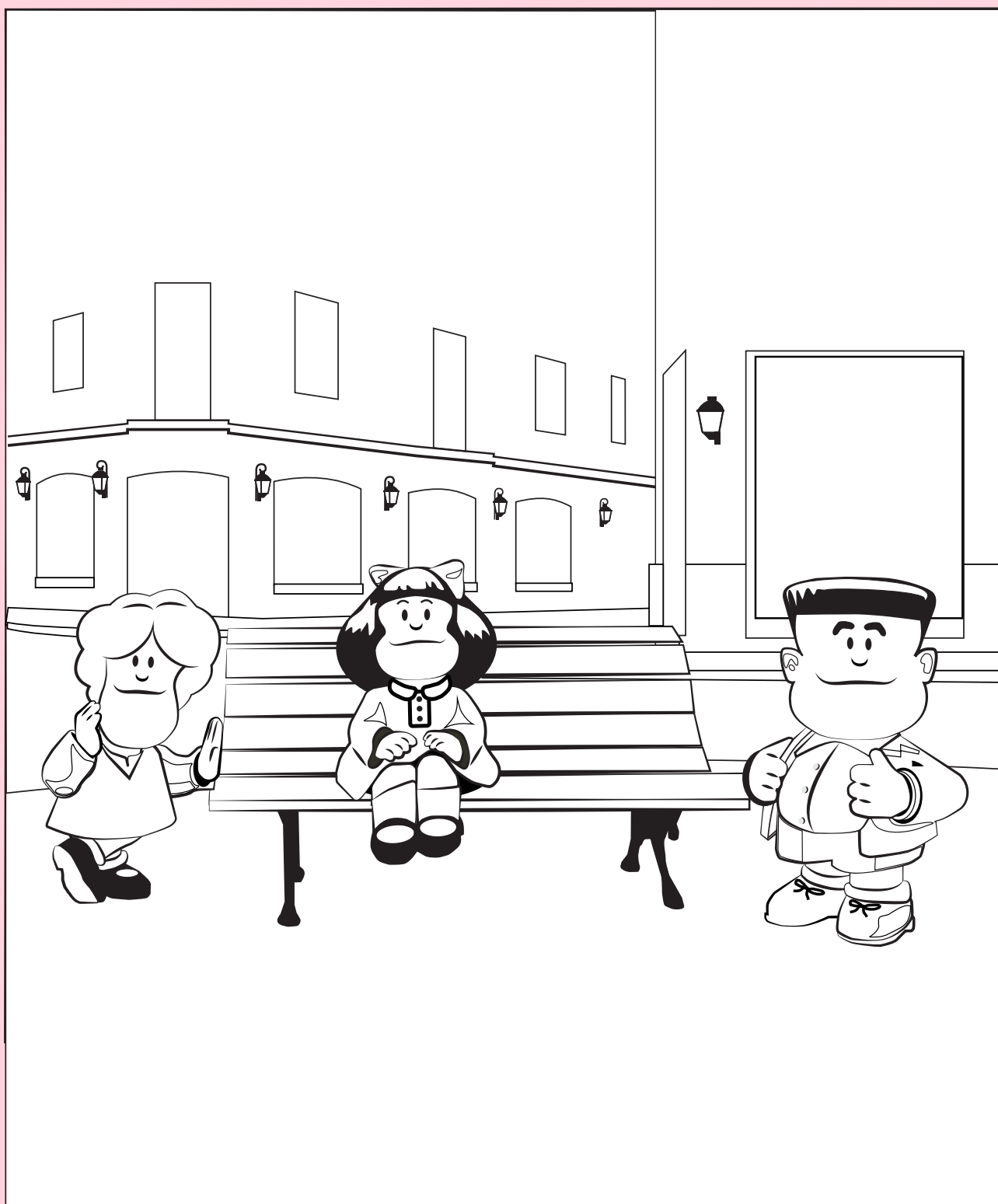
FLORALIS

La Floralis genérica es una escultura de 20 m de alto que se encuentra en la Plaza Naciones Unidas. Es un homenaje a todas las flores y fue donada a la ciudad por su autor, el arquitecto argentino Eduardo Catalano. Tiene un mecanismo que permite a sus pétalos abrirse con la luz del sol y cerrarse durante la noche.



NUESTRA SRA. DEL PILAR

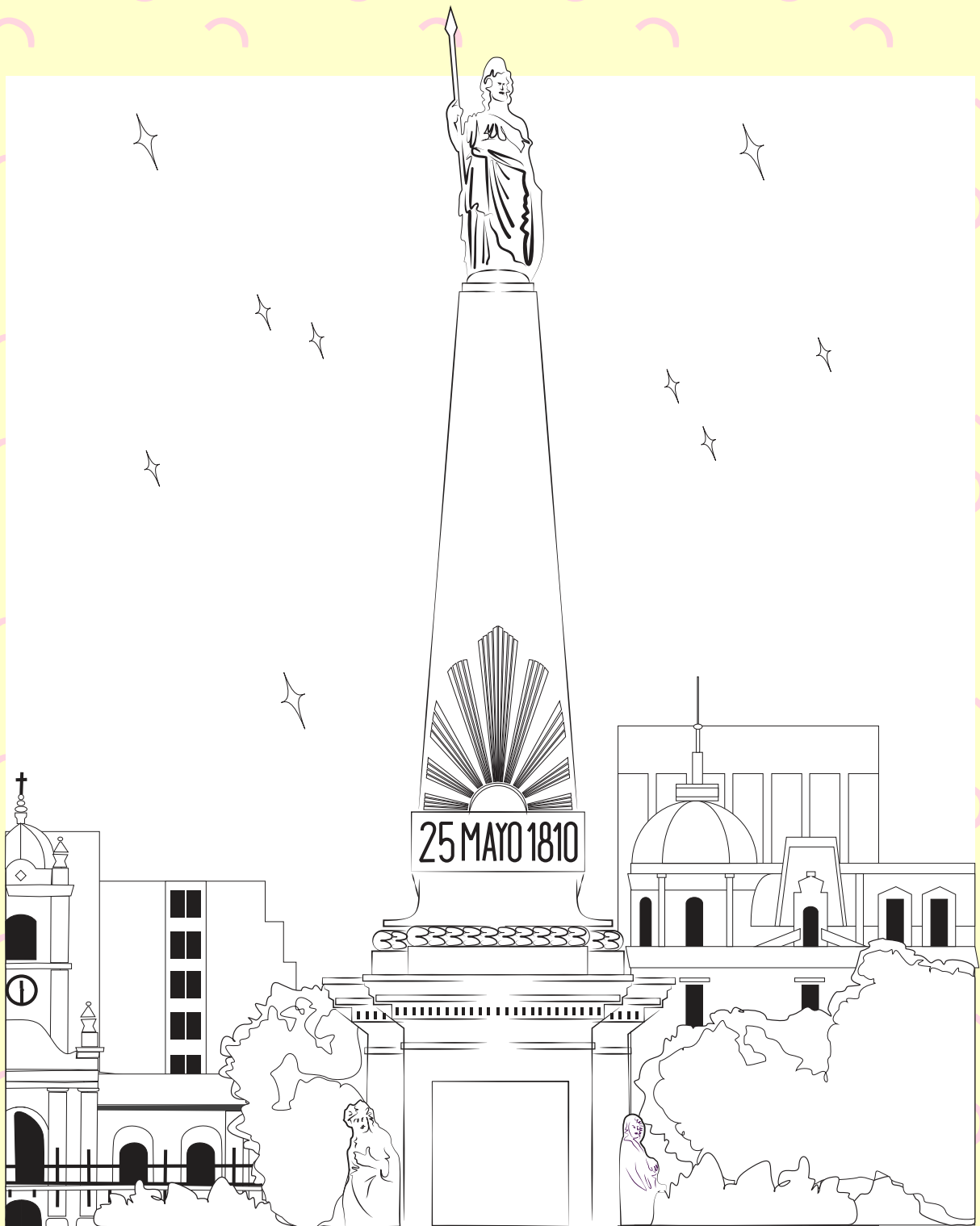
La Iglesia del Pilar es el segundo templo más antiguo de Buenos Aires y se encuentra en el barrio de Recoleta. La construcción se inauguró en 1732, formando parte del convento de Franciscanos recoletos. En 1821 los frailes recoletos fueron expulsados y se expropiaron sus bienes. En el solar que había sido su huerta se creó el Cementerio de la Recoleta y en el solar de las dependencias monásticas, el Centro Cultural Recoleta. La iglesia fue elevada a la dignidad de basílica menor en 1936 y fue declarada Monumento Histórico Nacional en 1942.



PASEO DE LA HISTORIETA

Montserrat, San Telmo y Puerto Madero son los barrios que alojan a los protagonistas de este homenaje a las principales historietas de la historia argentina: Mafalda, Isidoro, Patoruzú, Clemente y Gaturro, entre otros.

Mafalda es la protagonista de una tira de prensa homónima argentina desarrollada por el humorista gráfico Quino de 1964 a 1973. Es un retrato de la clase media argentina y de una joven preocupada por la humanidad y la paz mundial que se rebela contra el mundo legado por sus mayores.



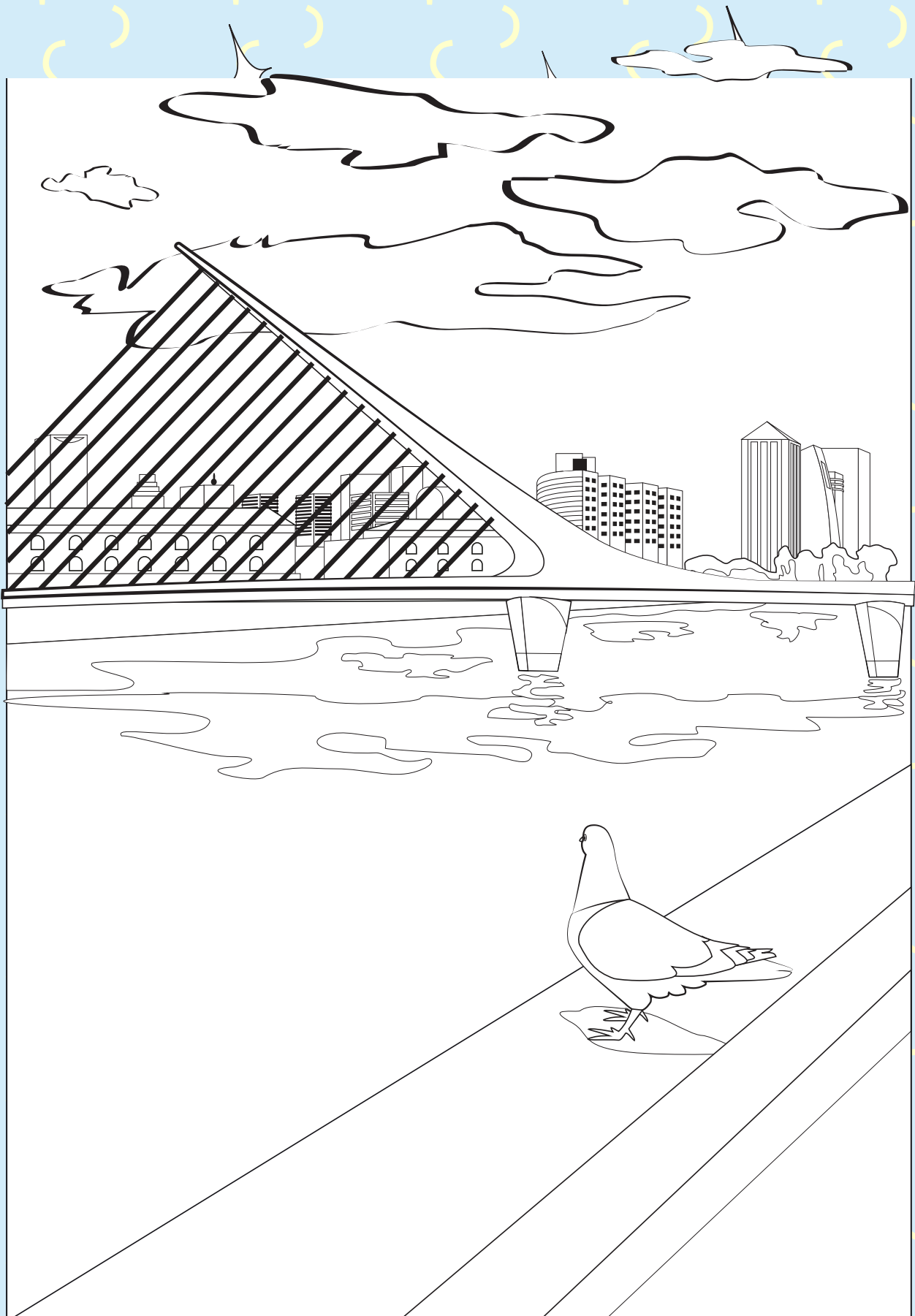
PIRAMIDE DE MAYO

La Pirámide de Mayo es el primer monumento patrio que tuvo la Ciudad de Buenos Aires.

Actualmente se encuentra en el centro de la Plaza de Mayo, pero no siempre estuvo allí.

Originalmente fue un modesto obelisco de adobe sobre un pedestal cuadrangular con un vaso ornamental en la punta.

Fue sufriendo sucesivas reformas y aditamentos como la figura de la libertad que la corona, obra del escultor Joseph Dubourdieu y las 4 esculturas que la rodean en su base representando a la geografía, la astronomía, la navegación y la industria.



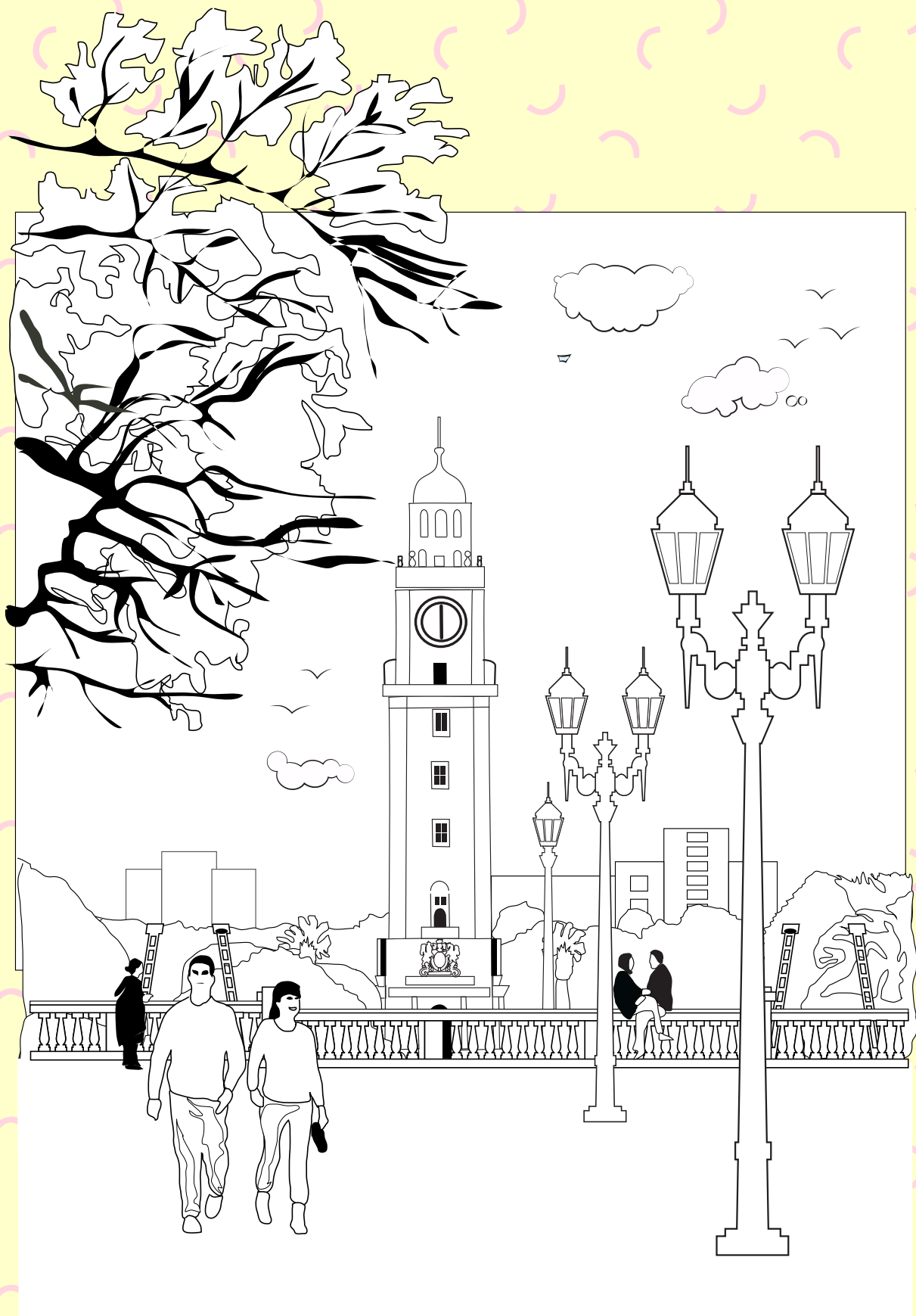
PUENTE DE LA MUJER

El puente de la mujer es un puente peatonal que cruza el Dique 3 de Puerto Madero. Es la primera obra del reconocido arquitecto catalán Santiago Calatrava en América Latina. Está dividido en tres secciones: dos fijas en ambas márgenes del dique y una móvil que gira y permite en menos de dos minutos el paso de embarcaciones.



SUBTE

Buenos Aires posee la primera red de trenes subterráneos de Iberoamérica y del Hemisferio Sur. Se trata de la línea A que fue inaugurada el 1 de diciembre de 1913, con un recorrido que iba desde Plaza de Mayo a Plaza Once. Cada estación poseía frisos de un color determinado para facilitar su identificación, teniendo en cuenta el alto nivel de analfabetismo que existía en la época.



TORRE MONUMENTAL

La Torre Monumental, antes conocida como Torre de los Ingleses, se encuentra en la Plaza Fuerza Aérea Argentina en el Barrio de Retiro. Fue donada por residentes británicos en la ciudad para conmemorar el centenario de la Revolución de Mayo. Casi todo el material para la edificación fue traído desde Inglaterra. La torre está coronada por una cúpula sobre cuya cima gira una veleta que representa una fragata de tres mástiles de la época isabelina.