

Puntuales 26-03-2021

FOTOS ANTES Y DESPUES

* Son ramas que se introducen en la ventana y dificultan poder abrir las, mismas. Las hojas se introducen dentro del cuarto de mi mamá, una Sra. de 85 años y no puede abrir." (BALLIVIAN 3371)

Antes

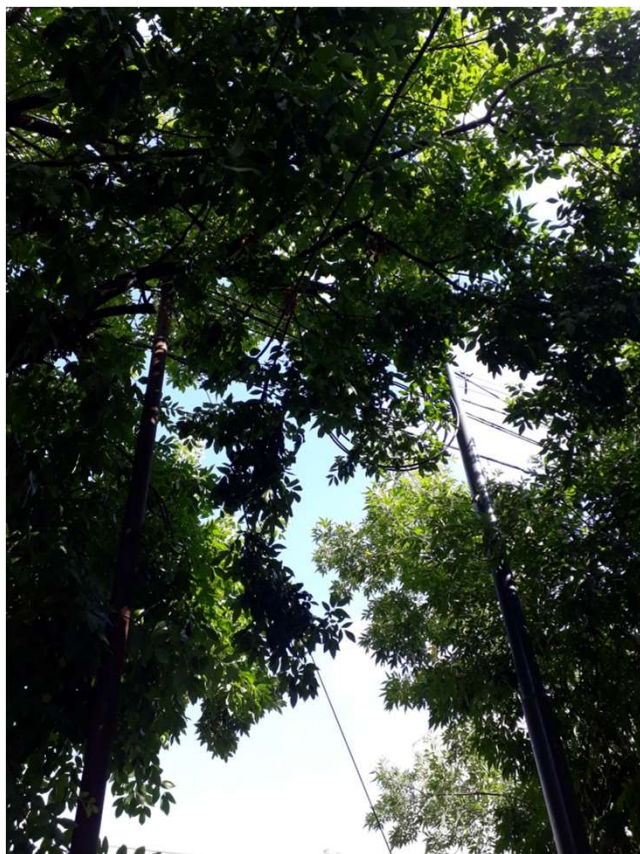


Después



* Árbol impide paso de luz sobre la vereda" CHORROARIN AV. 1351

Antes

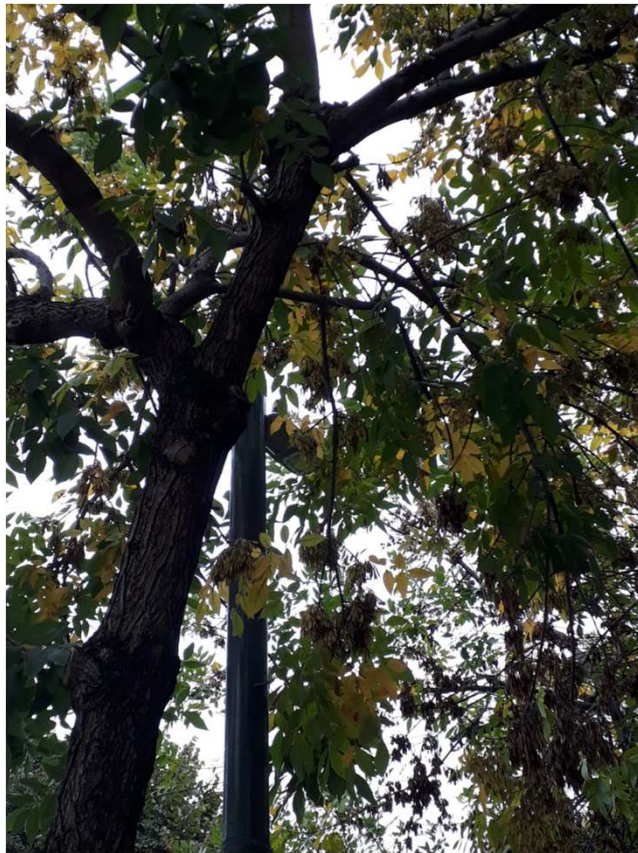


Después



- * Las ramas del árbol están entrando por las ventanas, llenando de, hormigas (GRAN CANTIDAD) el interior de la vivienda. Las ramas están, frondosas y tapan la luminaria." HELGUERA 4011

Antes

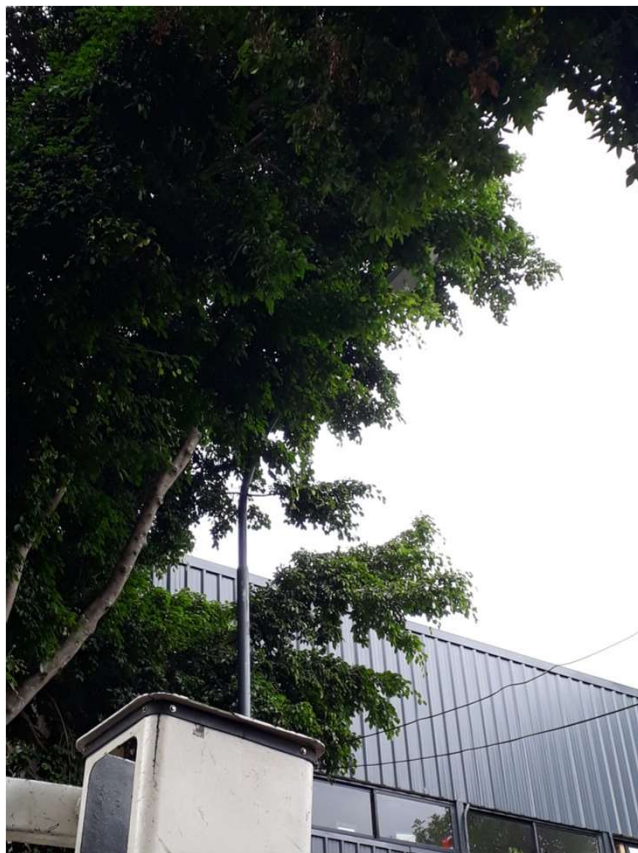


Después



* Árbol que tapa luminaria" MORLOTE 950 (952)

Antes



Después



* El ficus tapa la luminaria hace años que pido la poda" NUEVA YORK 2415

Antes



Después



* En el frente del edificio hay un árbol muy frondoso que obstaculiza la luminaria (la cual debe repararse también) y genera un ambiente propicio, para el ingreso de delincuentes en el balcón del primer piso. Hubo dos, intentos de robo el 14/2/2021 y el 9/3/2021, el último con denuncia, policial. Se solicita la poda urgente para la seguridad del edificio. OLLEROS 3587

Antes



Después



* TENEMOS EL LOCAL Y JUSTO AL LADO HAY UNA PLAZA LA CUAL TIENE TODO UNA, RED DE ARBOLES QUE ESTÁN PASANDO HACIA DENTRO DE NUESTRO DIMICILIO.." CORDOBA AV. 6280

Antes



Después



* En la puerta de mi casa hay un ficus que hace unos años planto un vecino, y las ramas tapan la luminaria de la calle dejando conos de sombra en la vereda además las ramas llegan al primer piso de mi casa provocando situaciones de inseguridad. Solicito la poda de dicho árbol. Gracias,, saludos" GIRIBONE 1046

Antes



Después

