

Reunión Unidad Temática Planificación Estratégica y Áreas Metropolitanas

Ciudad: LA PAZ
País: BOLIVIA



MERCOCIUDADES



PLANIFICACION ESTRATÉGICA Y ÁREAS METROPOLITANAS

Edgar Pacheco

*Director de Investigación e
Información Municipal*

Gobierno Autónomo Municipal de La Paz

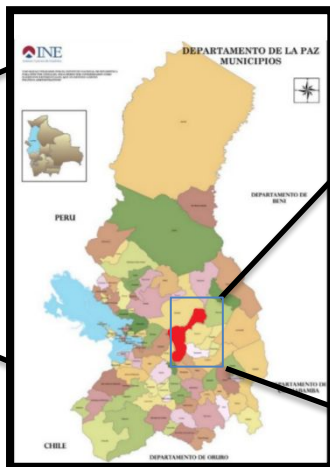
Secretaría Municipal de Planificación para el Desarrollo

17.09.2020

INTRODUCCIÓN



BOLIVIA



DEPARTAMENT
O DE LA PAZ



MUNICIPIO
DE LA PAZ

Población, 2019

952.376 habitantes



48%



52%

**Distribución por
Área**

3.020 Km²

Total superficie
95% area rural
5% area urbana

**División
Administrativa**

23 Distritos
2 rurales
21 urbanos

921.050 **pop.**
99,5%

4.325 **pop.**
0,5%

**OBJETIVOS DE
DESARROLLO
DEL MILENIO**

2000 - 2015



**OBJETIVOS DE DESARROLLO
SOSTENIBLE**



2000 - 2005



2007 - 2011

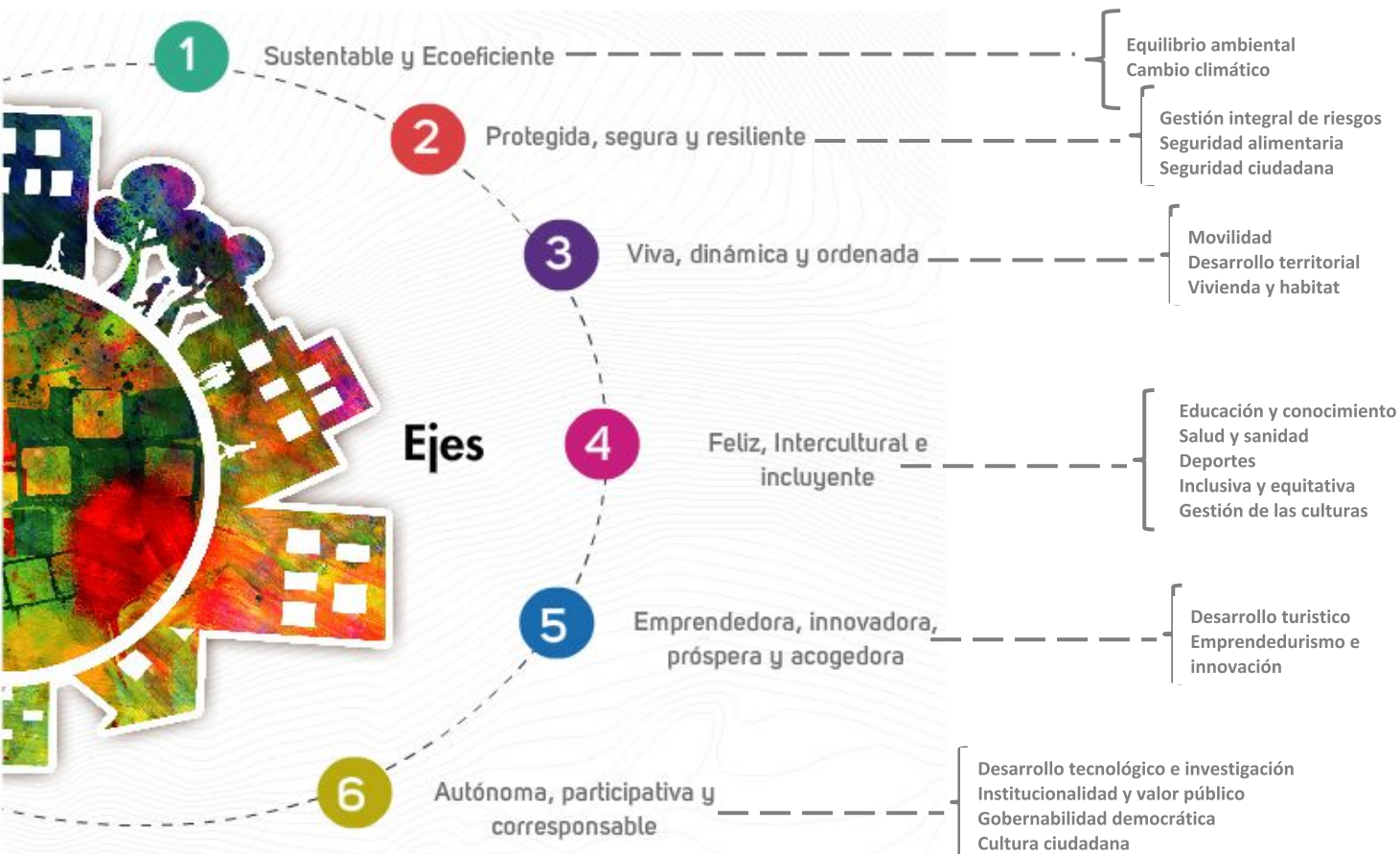


2014 - 2040

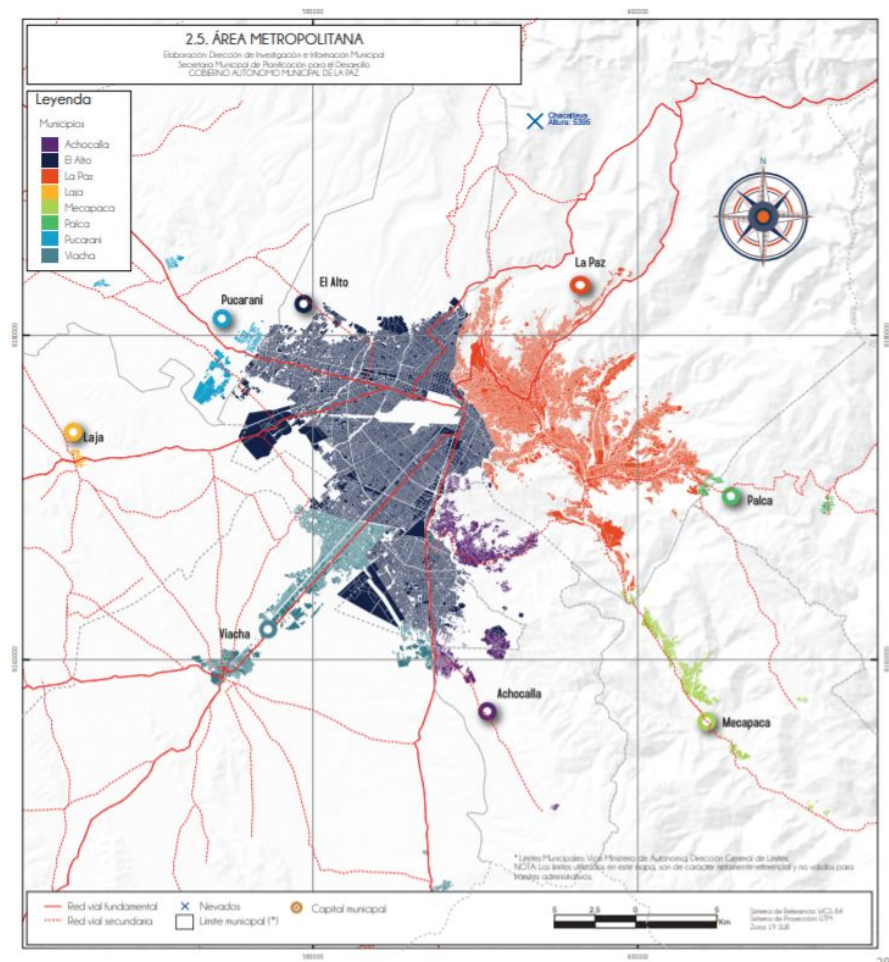
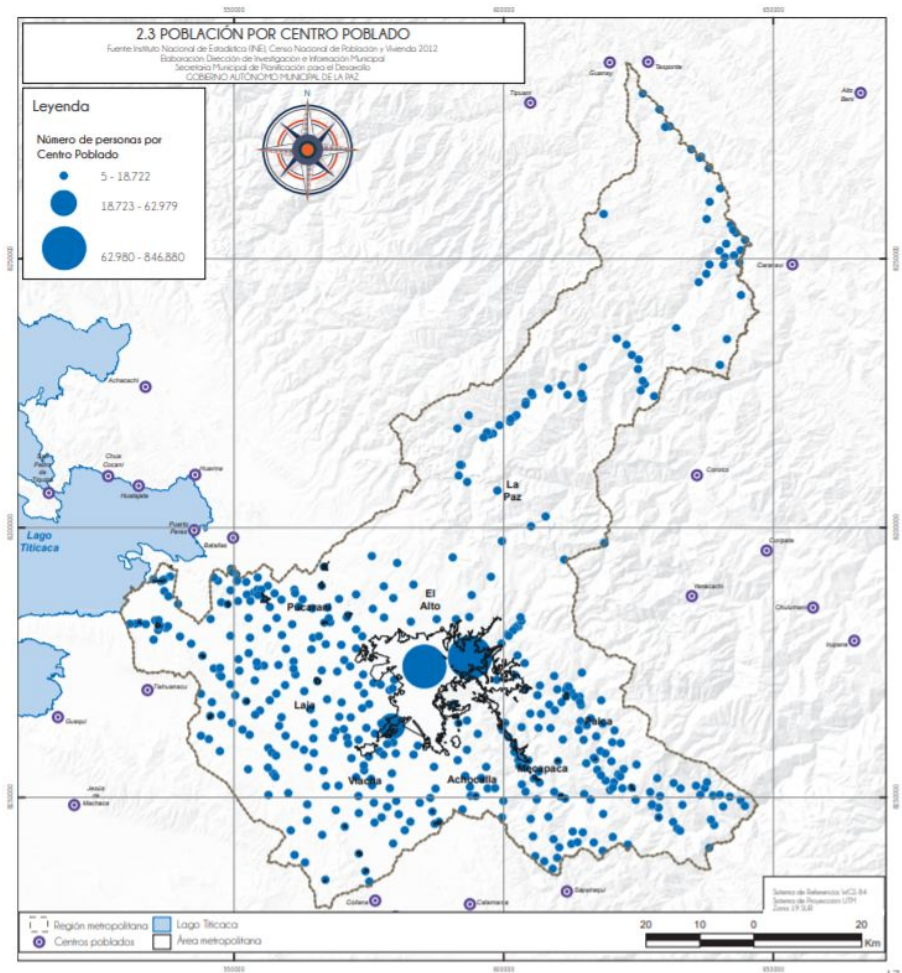
EN EL MUNICIPIO DE LA PAZ LAS POLÍTICAS PÚBLICAS TIENEN ÉNFASIS EN LOS ÚLTIMOS 15 AÑOS Y SON EL RESULTADO DE UN PROCESO DE PLANIFICACIÓN TÉCNICO PARTICIPATIVO

PLANES DE DESARROLLO MUNICIPAL

EJES DE DESARROLLO



- 6 EJES DE DESARROLLO
- 19 SUB EJES DE DESARROLLO
- 58 PROGRAMAS



Aspectos Institucionales

Indica los datos más relevantes de cada municipio que integra la Región Metropolitana del Departamento de La Paz, así como datos generales de la misma como ser:

- Superficie total de 7.284 km².
- Población total de 1.831.350 habitantes.
- La mayor parte de la población es joven y se encuentra entre 10 y 24 años de edad.

Aspectos Biofísicos

Presenta diferentes variables entre las cuales resaltan las siguientes:

- La variación altitudinal va desde los 420 metros sobre el nivel del mar (m.s.n.m.) en la localidad de “Zongo” del Municipio de La Paz, hasta los 6.438 m.s.n.m. en el Nevado “Huayna Potosí” del Municipio de El Alto.
- El tipo de suelo predominante es el “Leptosol” (36%), el cual tiene una aptitud para pastoreo de ganadería.
- El 60% de la superficie total se ubica en la Cuenca del Amazonas y el restante 40% se ubica en la Cuenca Central o Lacustre (Considerando que Bolivia cuenta con 3 Cuencas: del Amazonas, del Plata y Central o Lacustre).
- La precipitación media anual presenta mayor incidencia en los Municipios de La Paz y Pucarani con 1.057 milímetros por metro cuadrado (mm) y 702 mm respectivamente.

Aspectos Socio Económicos

Analiza información sobre las características de los hogares de la Región como Pobreza por Necesidades Básicas Insatisfechas (NBI) y sus indicadores. De estos se mencionan los más importantes:

- En promedio 16,7% de la población tiene Necesidades básicas Satisfechas.
- 43,5% de las viviendas presentan materiales de construcción de la vivienda no adecuados.
- 57 de cada 100 hogares presentan espacios insuficientes, es decir, que viven hacinados o no cuentan con habitaciones suficientes para comedor o sala y/o cocina.
- 36,1% de los hogares presenta inadecuados insumos energéticos.
- 49 de cada 100 hogares presentan insuficiencia en educación.
- 45 de cada 100 hogares presentan inadecuada atención en salud.
- 65 de cada 100 personas se encuentran desempeñando una actividad laboral.



Servicios y Equipamientos

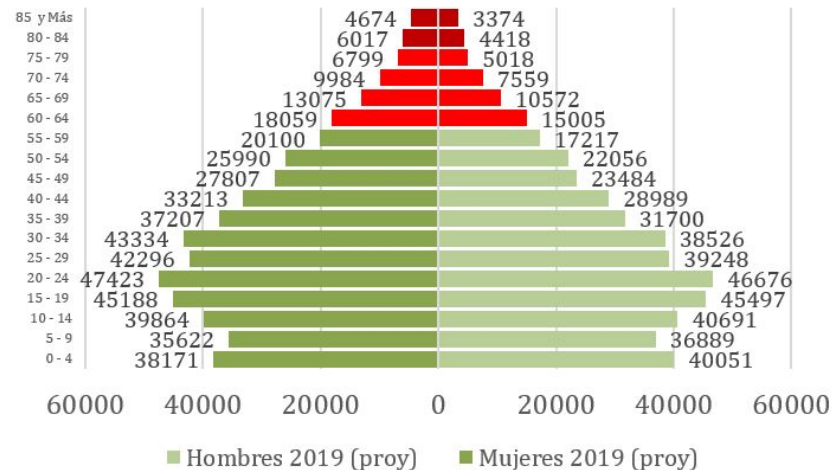
Presenta datos sobre la cantidad de infraestructuras en salud, educación, campos deportivos y mercados de abasto; al mismo tiempo muestra las rutas de los sistemas de transporte masivo como es el caso del Teleférico, Bus Pumakatari y Wayna Bus. Al respecto resaltan los siguientes datos:

- Se cuenta con 192 centros de salud, 1.364 Unidades Educativas, 1.740 campos deportivos, 131 mercados.
- El Bus Pumakatari cubre un recorrido de 130 km en sus seis rutas en funcionamiento.
- El Wayna Bus cubre un recorrido de 73 km en sus dos rutas en funcionamiento.
- El Teleférico cubre 28 km de recorrido en sus 4 líneas en actual funcionamiento

COVID-19 en el Municipio de La Paz

- Identificación de la Población Vulnerable.

GRÁFICO 1: PIRÁMIDE POBLACIONAL DEL MUNICIPIO DE LA PAZ, PROYECCIÓN AL 2019

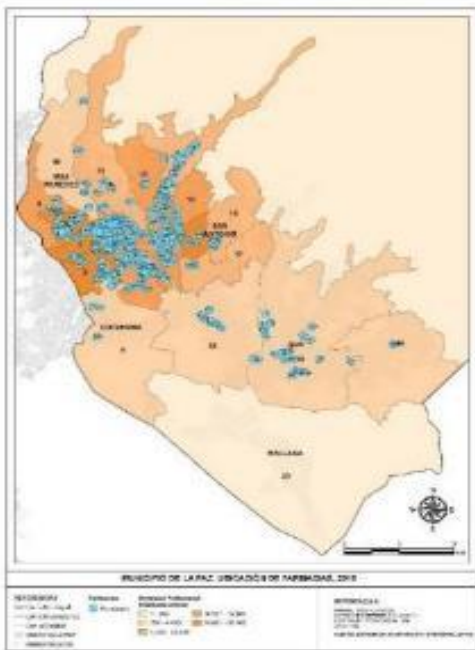


	60 – 80 años	>80 años	Total
Mujeres	47.917	10.691	58.608
Hombres	38.154	7.792	45.946
Total	86.071	18.483	104.554

Fuente: Dirección de Investigación e Información Municipal, INE Censo 2001.

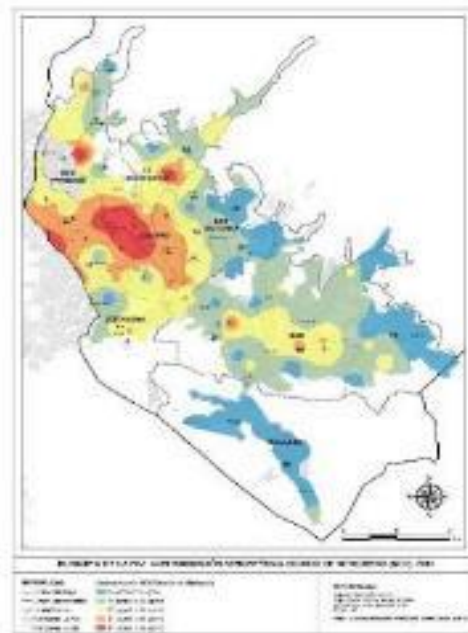
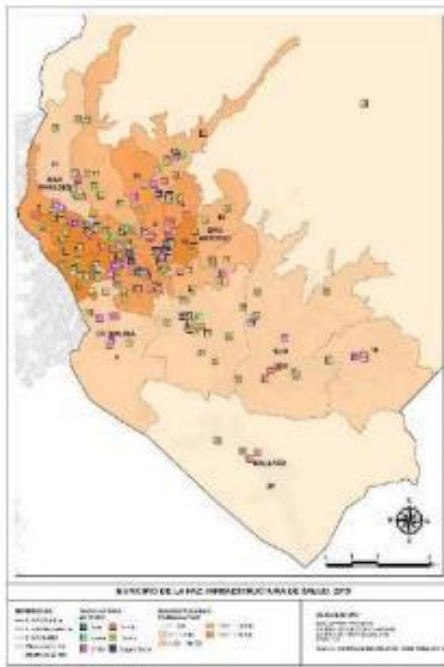
COVID-19 en el Municipio de La Paz

- Identificación de la Infraestructura de salud vs. Densidad Poblacional



Densidad de población por farmacias.

Densidad de población por establecimiento de salud



Contaminación Atmosférica



COVID-19 en el Municipio de La Paz

- Evaluación de riesgos, con trabajo continuo
- Estado de situación del Cementerio General
- Políticas adoptadas en las Terminales de Buses
- Transporte del personal de Salud
- Seguridad Alimentaria , (mercados Móviles) , Inocuidad Alimentaria
- Entrega de Canastas Familiares
- Campañas de comunicación , afiches, cuñas radiales, publicación de mapa de contagio.
- Hospital Centinela
- Centro de Aislamiento

COVID-19 en el Municipio de La Paz , medidas de contención adoptadas.



Centro de
Aislamiento



Hospitales
Municipales



Mercados
Móviles



Fumigación y
Desinfección



Canastas
Solidarias



La Paz
Solidaria



Atención en
Albergues



Servicio
Municipal de
Transporte



Red Escucha
Solidaria



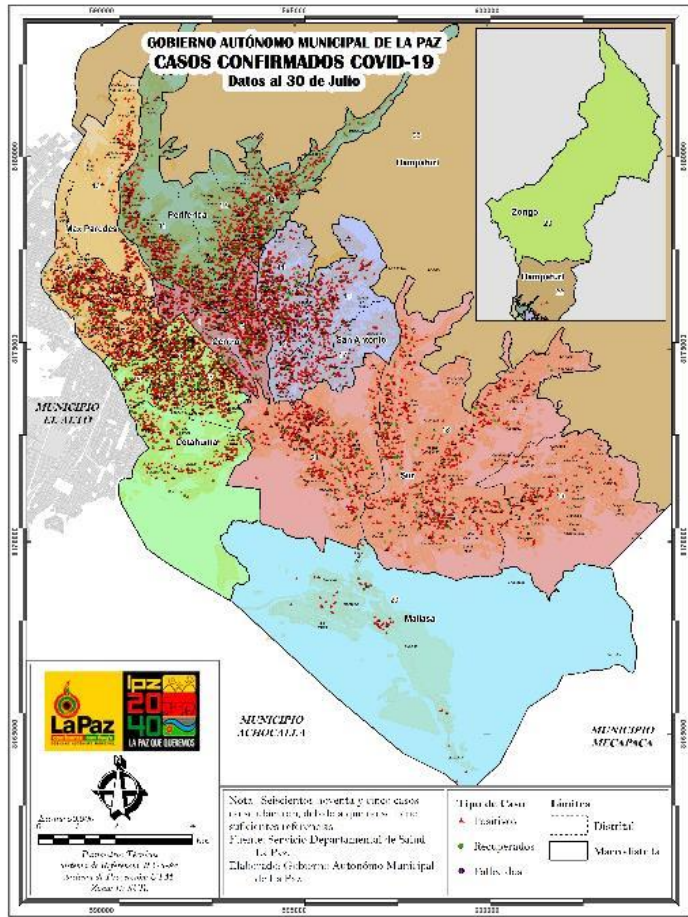
Control
Actividades
Económicas



Control
Transporte
Público



Comités
Vecinales





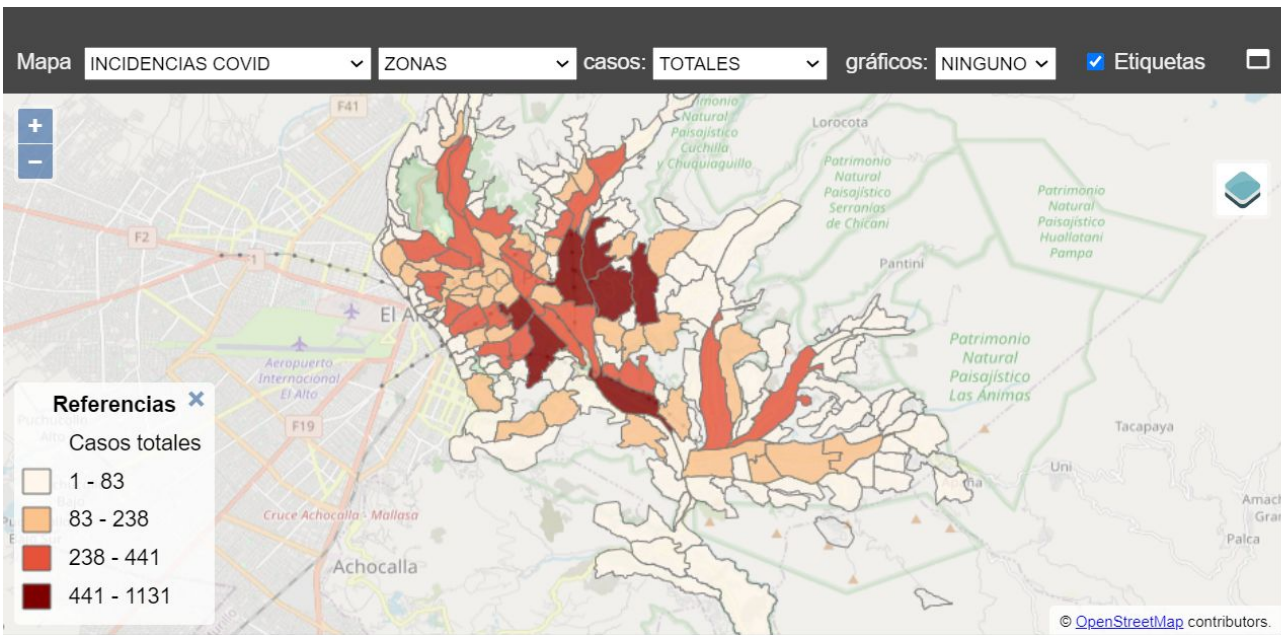
Reporte Emergencia Sanitaria COVID-19 al 16/septiembre

Bolivia	Confirmados 128.872	Recuperados 87.031	Fallecidos 7.478
Depto La Paz	33.804	24.166	951
Municipio La Paz	Confirmados 36 Este día 22.920 Acumulado	Recuperados 51 Este día 16.388 Acumulado	Fallecidos 19 Este día 605 Acumulado

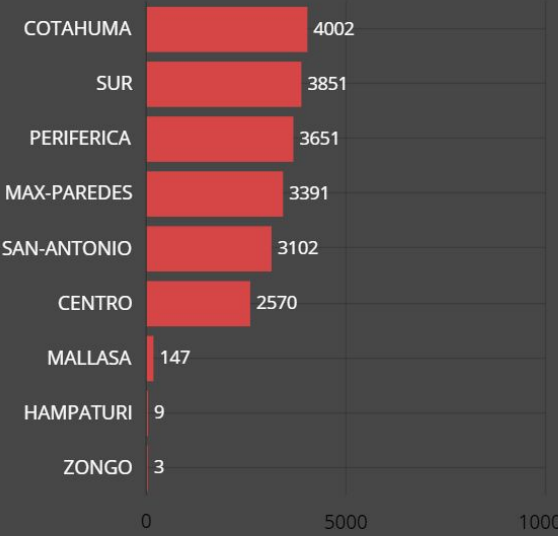
5.927

Casos activos

Descargar reportes históricos 



Casos confirmados por macrodistrito

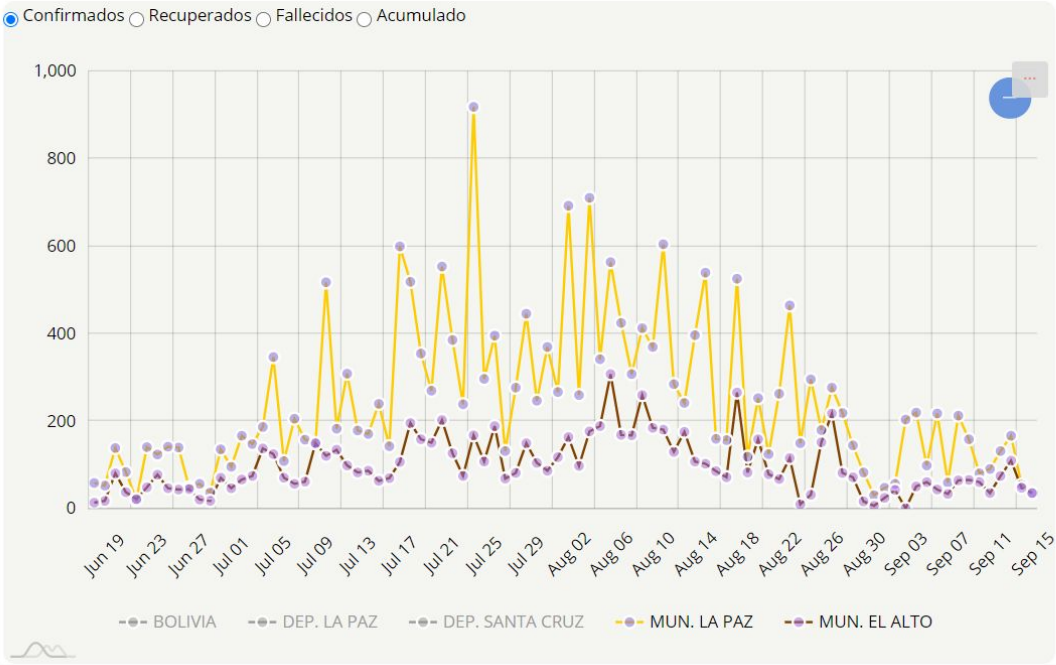


Nota: Existe una cantidad de casos que no se ubicaron debido a que no se tiene suficientes referencias

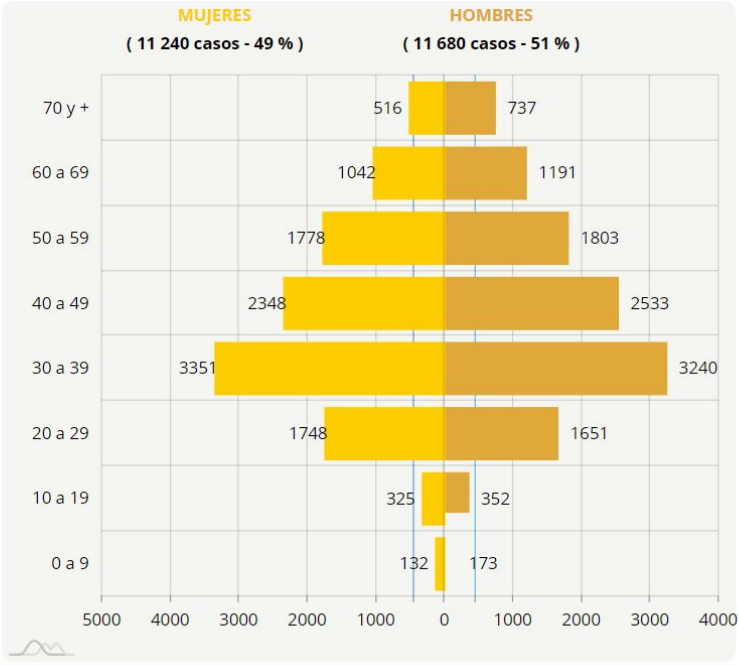
Ver detalle por zonas en tablas



Casos por fecha

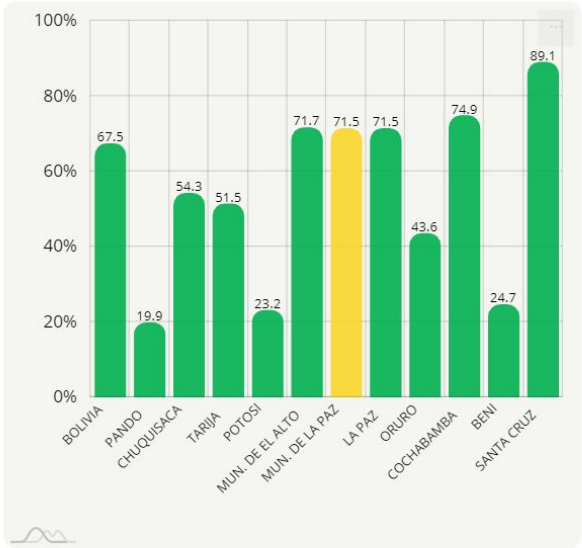


Casos confirmados por sexo y edad

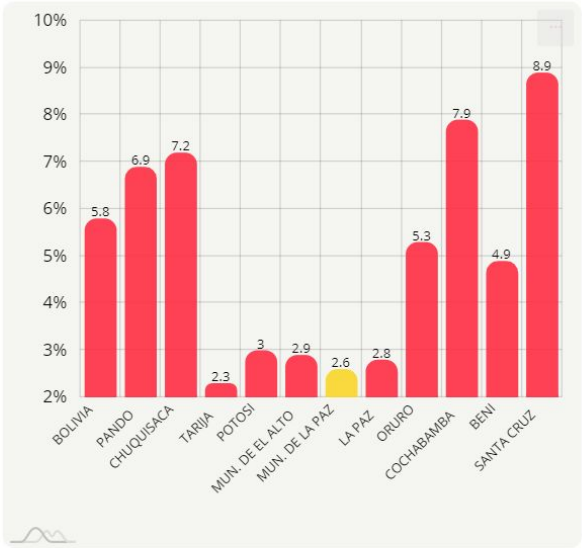




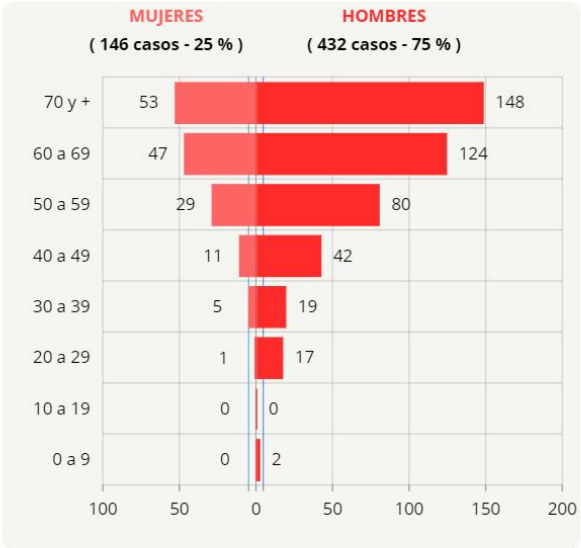
Tasa de recuperación



Tasa de letalidad



Fallecidos por sexo y edad



Dónde encontrar nuestra información

<http://sim.lapaz.bo/sem>

<http://sitservicios.lapaz.bo/sit/atlasmetropolitano/>

<http://observatoriocovid19.lapaz.bo/observatorio/index.php>

<http://www.lapaz.bo>