

Problemas más frecuentes: Advertencia DLL

Recuerde: Antes de cualquier acción que esté por realizar en su base de datos, deberá estar seguro/a de tener una copia de resguardo. Para realizar un ***.ISO** de su base, ver el [instructivo](#) correspondiente.

Si al intentar ejecutar el Winisis aparece el siguiente mensaje de error...

**No se encuentran
los archivos CTL3d.dll**

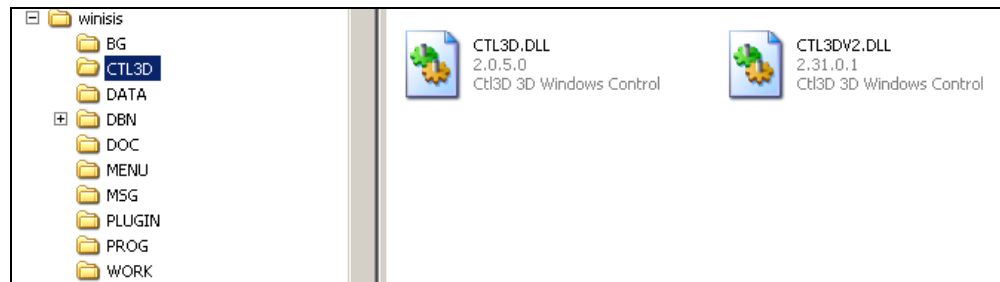
...significa que faltan estos archivos en el directorio Windows/System. Para solucionar este problema, deberá copiar y pegar en dicho directorio los siguientes archivos:



Para esto, deberá realizar los siguientes pasos:

- Ir al C:\winisis
- Buscar la carpeta Ctl3d y los archivos que hay en esta carpeta:

CTL3D.DLL y CTL3DV2.DLL



- Copiar estos dos archivos (cópuelos como acostumbra, con CTRL+C o bien clic derecho del mouse, opción copiar)
- Pegarlos en C:\Windows\System\

