

Gobierno de la Ciudad Autónoma de Buenos Aires  
 Secretaría de Educación  
 CePA – Centro de Pedagogías de A Anticipación

Tramo: Aplicación de la tecnología en la biblioteca escolar

Sede: Esc. N D.E.

Docente: Mirta M. Pérez Díaz

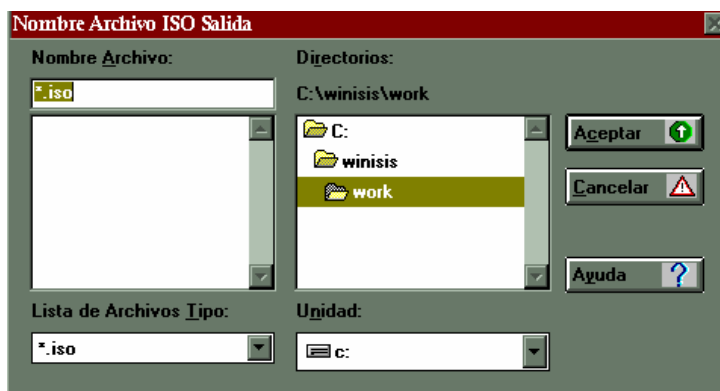
Módulo de apoyo N° 9

### Exportación e importación de archivos ISO usando el Explorador de Windows.

La actual dificultad que presenta el programa Winisis para realizar exportaciones e importaciones y guardar los respectivos archivos .ISO en diskette, puede resolverse utilizando el Explorador de Windows.

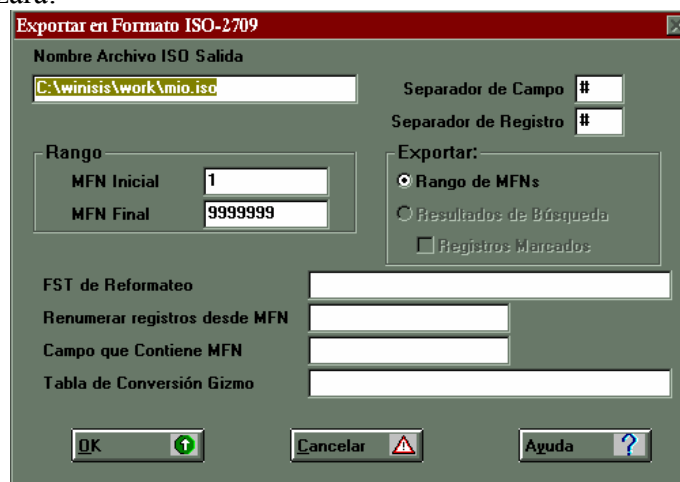
#### Exportación.

Desde el Menú Base de Datos, opción Exportar. Se abre la ventana donde se lee:



Se reemplaza entonces el asterisco por un nombre (Ej: SOL.ISO), se verifica el subdirectorio donde se guardará el archivo y luego clic en **Aceptar**. Es importante observar que quedará guardado en **C:\Winisis\Work**.

Luego se visualizará:

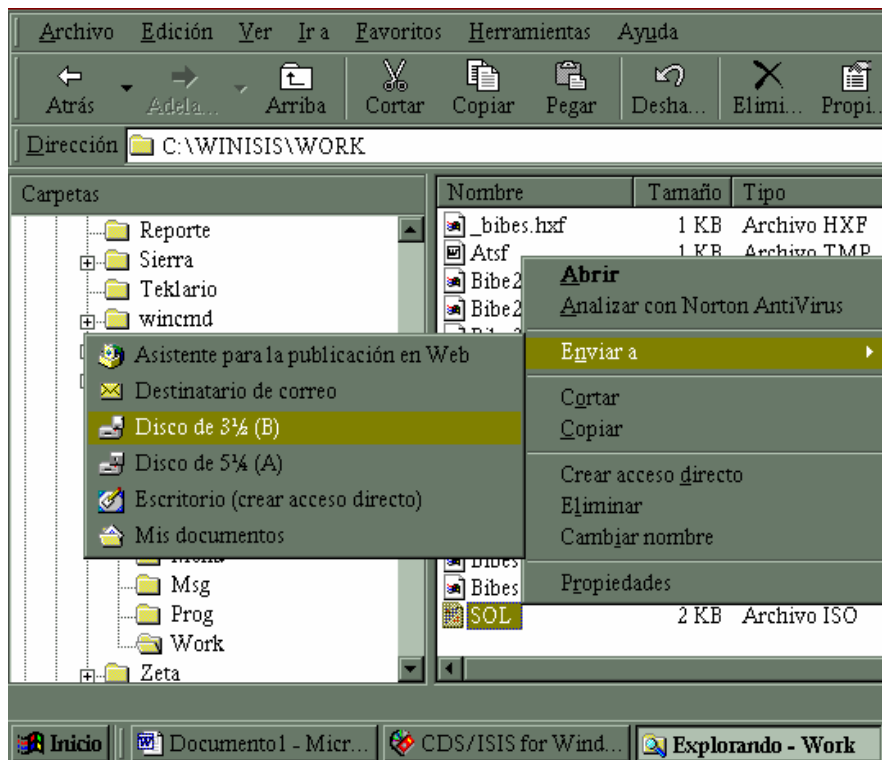


Es el momento de definir el contenido del archivo según lo que se desea exportar como ya se vio en el módulo 6. Las opciones son:

- Toda la Base de Datos.
- Un rango de registros.
- El resultado de una búsqueda.
- Los registros marcados en el resultado de una búsqueda.

Luego OK y minimizar la pantalla o cerrar Winisis.

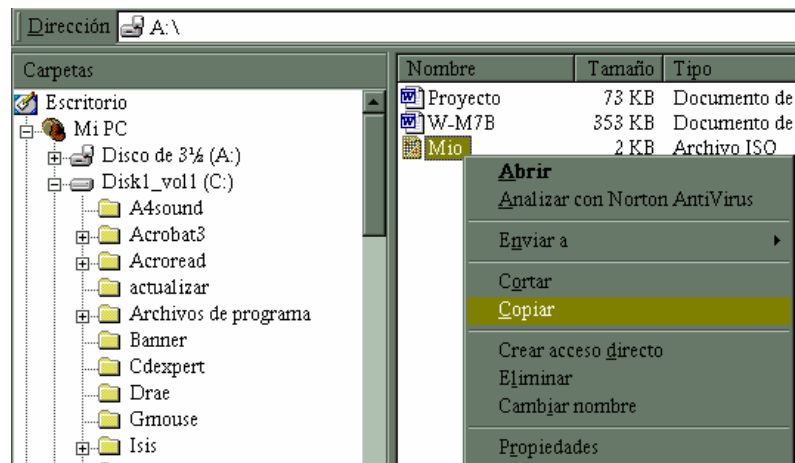
Desde **Inicio, Programas, Explorador de Windows** (también puede ocurrir que el programa tenga acceso directo desde el escritorio), buscar y clicar la Unidad C:, luego Winisis y luego Work. Colocar el disquete en la disquetera, buscar dentro de Work el archivo SOL.ISO. Con el botón derecho del mouse, clic sobre el archivo y luego **Enviar a: Disco de 3 ½**. **El archivo de exportación quedará guardado en el diskette.**



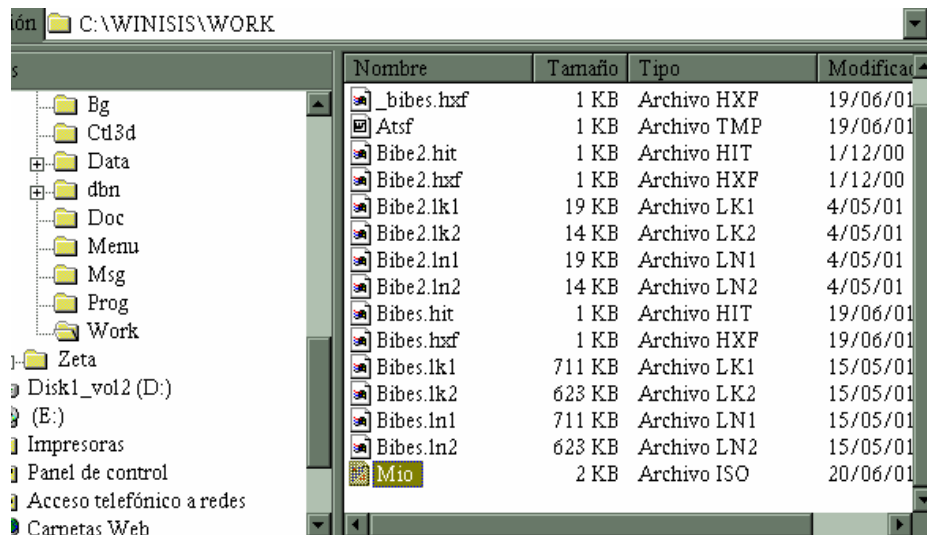
### Importación.

Colocar el disquete en la disquetera, luego **Inicio, Programas, Explorador de Windows**. Clic en **Disco de 3 ½**.

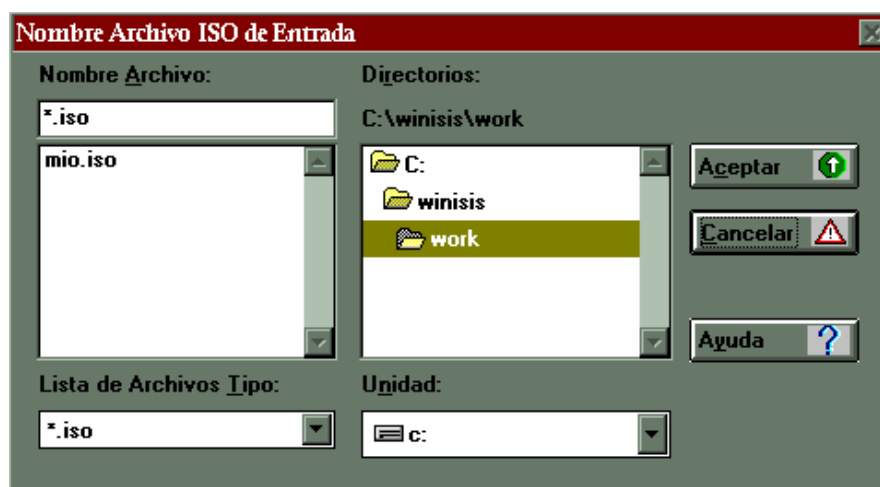
Se visualiza un archivo **MIO.ISO**. Clic con el botón derecho sobre el archivo y clic en **Copiar**.



Luego clic en C:\, clic en Winisis, clic en Work. Sobre la ventana derecha, clic en un lugar vacío con el botón derecho del mouse y **Pegar**.



Entrar a Winisis y abrir la base a la que se desea incorporar los nuevos registros. Desde el Menú Base de Datos, opción Importación. Se abre la ventana donde se lee:



Clic en **MIO.ISO**, clic en **Aceptar**. Se visualiza:

Importar desde archivo ISO-2709

Nombre Archivo ISO de Entrada

Primer MFN a ser Asignado

Campo conteniendo el MFN

FST de Reformato

Tabla de Conversión Gizmo

Opciones

Mezca

Carga

Actualiza

Aceptar

Cancelar

Ayuda

**Clic en Actualiza, clic en Aceptar. Recordar que, una vez finalizada la importación, debe actualizarse el Archivo Invertido.**