

# Expedición vegetal



**Salimos a recorrer la ciudad con una mirada particular.**

¿Qué vamos a buscar?

- *Hojas*

¿Sabes qué es una hoja? ¿Cuántas hojas distintas podemos encontrar cuándo salimos a pasear?

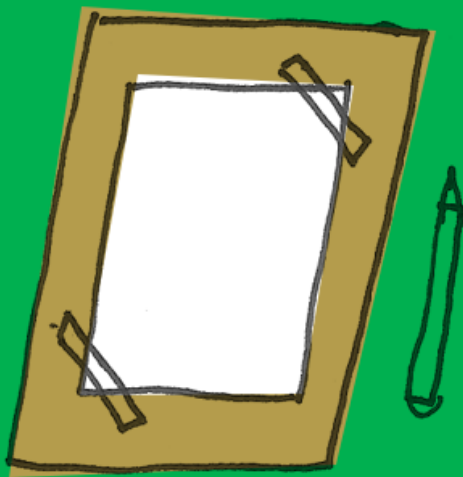


# Necesitamos:

- *Un cartón rígido o una placa de plástico*
- *Hojas*
- *Lápices o marcadores*

**Nota:**

Para poder dibujar cómodamente en la calle, pegá la hoja al soporte rígido que consigas.



¡Nos preparamos para la expedición!



No olvides que es importante cuidarte y cuidarnos, cuando regreses de la expedición lavate bien las manos con mucho jabón.



# Mirar con ojos de explorador.

Te invitamos a observar con mucha atención algunas hojas que vayas encontrando a lo largo de tu expedición. Pueden ser de plantas chiquitas y también de árboles.

Ahora tomá tu tablero con la hoja en blanco y dibujá esas hojas para que quede **un registro de esta expedición.**

Con ayuda de un adulto anotá la fecha y la calle donde fue vista.



Al dibujarlas intentá tener en cuenta si la forma es ancha o alargada, cómo es el borde, y si tienen manchas. ¿Alguna es como un triángulo o un círculo? **¿Se parecen entre ellas?**



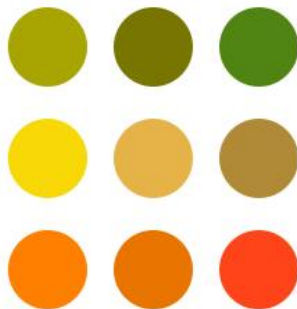
Las hojas son diversas y se transforman de diferentes maneras. Aspecto, fisonomía, cambio de texturas, de color. La transformación en la naturaleza sucede lentamente, su proceso va dando cuenta de las características del material.



Algunos datos que puedes anotar vos o con ayuda de alguien que escriba...

- ¿**Dónde** encontraste las hojas?
- ¿De qué **color** son?
- ¿Están en los árboles?
- ¿Son todas **iguales**?
- ¿**Cuántas** hojas distintas encontraste?

4-6-5-8



↓  
Cuando vuelvas a casa si te dan ganas puedes colorearlas y recortarlas y armar tu pequeño jardín, bosque o selva!



Los invitamos a publicar alguna imagen del proceso o de los resultados.  
> En Instagram: [@remida.ba](https://www.instagram.com/remida.ba)

