



# El impacto de nuestros residuos en la biodiversidad: ¿Islas de basura?

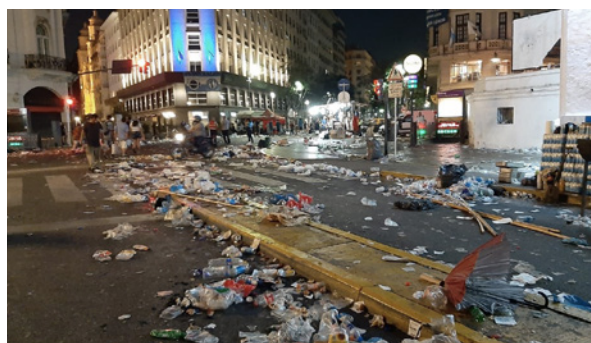
## Destinatarios

Actividad sugerida para Ciclo Orientado de Secundaria (3ero, 4to y 5to año)

## Áreas curriculares

- 🌿 Orientación en **Ciencias Naturales** (Ejes: ecología, los ecosistemas en el tiempo)
- 🌿 Orientación en **Agro y Ambiente** (Ejes: espacios verdes urbanos, consumidor responsable y participación ciudadana)

1. En las siguientes fotos, vas a encontrar distintos ambientes, ¿qué problemática ambiental se observa en todos los casos? ¿cómo imaginas que llegaron a cada uno de los lugares?
2. Intenta reconocer cuáles corresponden a lugares de nuestra Ciudad.
3. Con las imágenes que identificás que son de la Ciudad, arma un pequeño folleto con el objetivo de concientizar a la sociedad sobre la importancia de generar menor cantidad de residuos y separar correctamente a los que están en circulación.





4. Con las imágenes se puede armar una secuencia temporal de cómo se van trasladando los residuos en la Ciudad. Propongan una, teniendo en cuenta dónde creen que terminan los residuos si no se colocan en los cestos correspondientes.

5. ¿Qué circunstancias naturales contribuyen a esa circulación de residuos por los distintos ambientes?

6. En el año 2009, se descubrió lo que llamaron: “Islas de basura”. Investigá y explicá qué son. Luego, respondé:

- a. ¿Por qué se forman las islas de basura? ¿qué encontramos en ellas?
- b. ¿Cuántas son? ¿dónde están ubicadas actualmente?
- c. Explicá con tus palabras cuál es la conexión de las ciudades con esas islas de basura.

7. Indagá sobre el concepto de Microplásticos y explicá qué son.

Por último, explicá por qué podemos asumir que los microplásticos pueden ingresar en una cadena trófica hasta el cuerpo del ser humano. Justificá esa afirmación y escribí un ejemplo de cadena trófica que refleje cómo las partículas de microplásticos afectan a gran cantidad de animales.