

# Perspectivas para un análisis territorial con foco en la desigualdad

Jorge Blanco  
Instituto de Geografía  
Universidad de Buenos Aires

**Quinto Seminario de Investigación UEICEE**  
**Enfoques para el abordaje de la dimensión territorial de la educación**

Buenos Aires, 28 de noviembre de 2019

# *Perspectivas para un análisis territorial con foco en la desigualdad*

- *Una constelación de conceptos geográficos:*
  - *Paisaje*
  - *Lugar*
  - *Territorio*
  - *Redes*
- *Algunos rasgos característicos de los territorios contemporáneos*
- *Un temario sobre desigualdades a partir de tendencias metropolitanas en América Latina*
- *Reflexiones finales*

## Conceptos clave

Concepto	Carácter predominante	Dimensión del espacio geográfico privilegiada	Escalas privilegiadas	Predominio de lógica zonal o reticular	Enfasis en procesos y dinámicas
Territorio	Más objetivo	Política	Diversas	Zonal	Medio
Red	Más objetivo	Económica - cultural	Diversas	Reticular	Alto
Lugar	Más subjetivo	Cultural	Local	Zonal (puntual)	Débil
Paisaje	Subjetivo / Objetivo	Cultural	Local/Regional	Zonal	Débil
Región	Más objetivo	Diversas	Local	Zonal	Medio

# *Paisaje*

- Lo visible. El componente morfológico.
- Conviven líneas de interpretación objetiva del paisaje y las basadas en la subjetividad del que mira (construcción mental, vivencia y percepción del observador)
- Percepción diferencial del observador: localización, proceso selectivo de lo que se ve
- Pasado y presente en el paisaje
- El paisaje se crea por adiciones, reemplazos, eliminación, de objetos que se incorporan en el proceso de producción [y de reproducción social].
- Lo no visible (los procesos que están por detrás)
- Paisajes icónicos
- Los paisajes de las desigualdades

# *Lugar*

Desde la perspectiva humanista, fenomenológica:

- Área limitada, con fuerte carga simbólica y afectiva, visto desde la subjetividad
- Lo que funda el lugar son la experiencia y las prácticas. Apropiación.
- Personalidad de los lugares, derivada de las condiciones físicas y de las características impresas por las sucesivas generaciones

Desde la perspectiva crítica:

- Cómo se constituyen los lugares en relación con procesos globales? Expresión de lo global? Diferenciación y especificidad concreta?
- Dimensión del cotidiano, en relación con los procesos dialécticos que producen el espacio
- Se discute la idea de lugar con sentido único, la constitución relacional de los lugares y la “armonía del lugar” (Massey)
- Los “no lugares” como espacios no identitarios, no relacionales y no históricos, clones (Augé)

# *Sobre la noción de territorio: múltiples sentidos*

- Un sentido físico: como recursos para la reproducción social y la supervivencia biológica.
- Un espacio dominado y apropiado (material y simbólicamente)
- Un área de ejercicio de autoridad política exclusiva y excluyente por un Estado
- Un sentido de construcción social, derivada del dominio material sobre el espacio relacionado con tramas de poder entre actores.
- Una dimensión simbólica: a través de las identidades territoriales, según la cual determinados grupos sociales se relacionan con los espacios vividos.
- Una noción de uso práctico-político: territorios de intervención
- Nominación de la actividad de planificación en la administración pública (planificación territorial)
- Uso por parte de los organismos internacionales (enfoque territorial)



# *Sobre la noción de territorio: dimensiones y procesos*

- Transformación de la Naturaleza – Producción de la Naturaleza en la ciudad
- Materialidad y acciones
- Tramas de actores y escalas
- Técnicas
- Normas y regulaciones
- Identidades
  
- ¿Territorios más o
- menos inclusivos?



## *Las redes: Una perspectiva relacional para analizar el territorio*

- ✓ Énfasis en las relaciones: movimientos, flujos, circulación, movilidad, fijación.
- ✓ Posiciones relativas
- ✓ Desarrollo técnico reciente y rápido crecimiento del uso del término redes en los últimos 30 años
- ✓ Nuevas modalidades de organización de la producción, la circulación y el consumo
- ✓ Cambios tecnológicos y organizacionales modifican las percepciones del espacio y del tiempo



## *Las redes: Una perspectiva relacional para analizar el territorio*

- Perspectiva, instrumental metodológico y forma de representación
- Eje en las relaciones que se establecen entre sujetos sociales, territorios, lugares, individuos, organizaciones.
- Cambios dinámicos en la configuración del conjunto de sujetos/territorios, variaciones en las posiciones relativas, concentraciones y centralizaciones, periferización y aislamiento, intensidades de conexión, articulaciones funcionales, situaciones de dependencia e intermediación, son algunos de los aspectos que pueden aprehenderse ventajosamente a través de esta mirada.
- Redes sociales y redes técnicas

## *Las redes: Una perspectiva relacional para analizar el territorio*

- Nodos y conexiones
- Elementos en interacción
- Materialidad (arquitectura, fijación)
- Gestión – coordinación – operación (organización)
- Normas de funcionamiento
- Inestable en el tiempo, cambia de forma
- Superación de la simple definición de nodos conectados por líneas
- Articulaciones y tensiones

# Compresión espacio - temporal

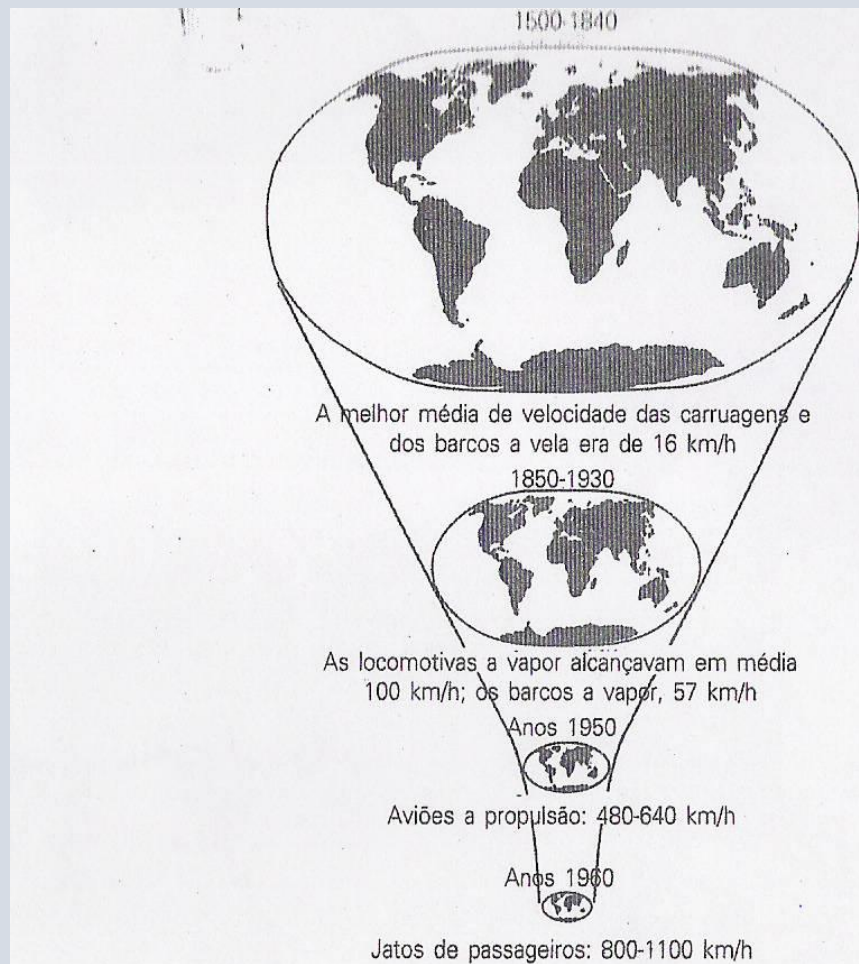


Ilustração 3.1 O encolhimento do mapa do mundo graças a inovações nos transportes que "aniquilam o espaço por meio do tempo".

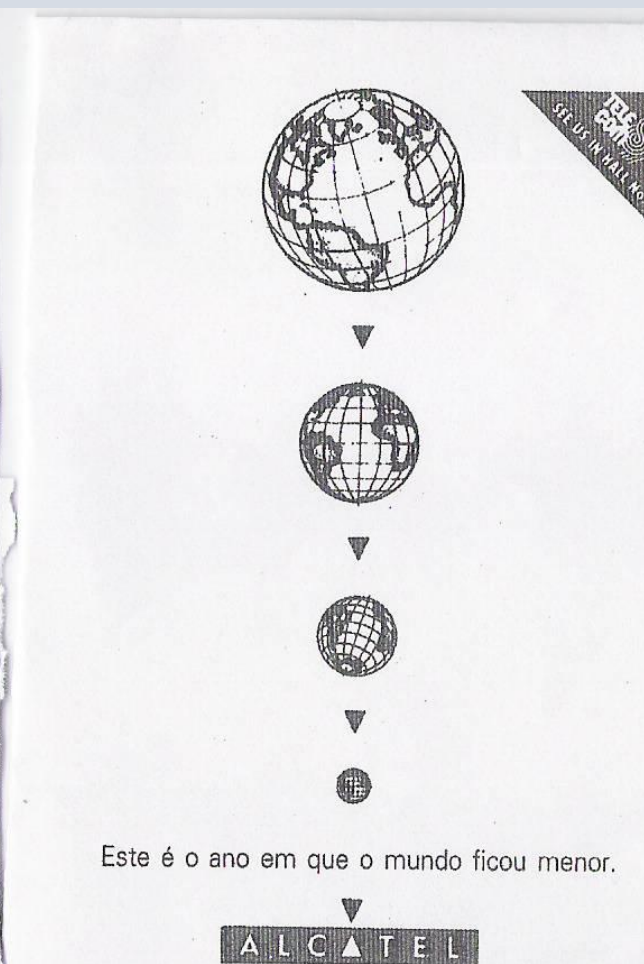



Ilustração 3.2 Um anúncio da Alcatel de 1987 enfatiza uma imagem popular do globo encolhend

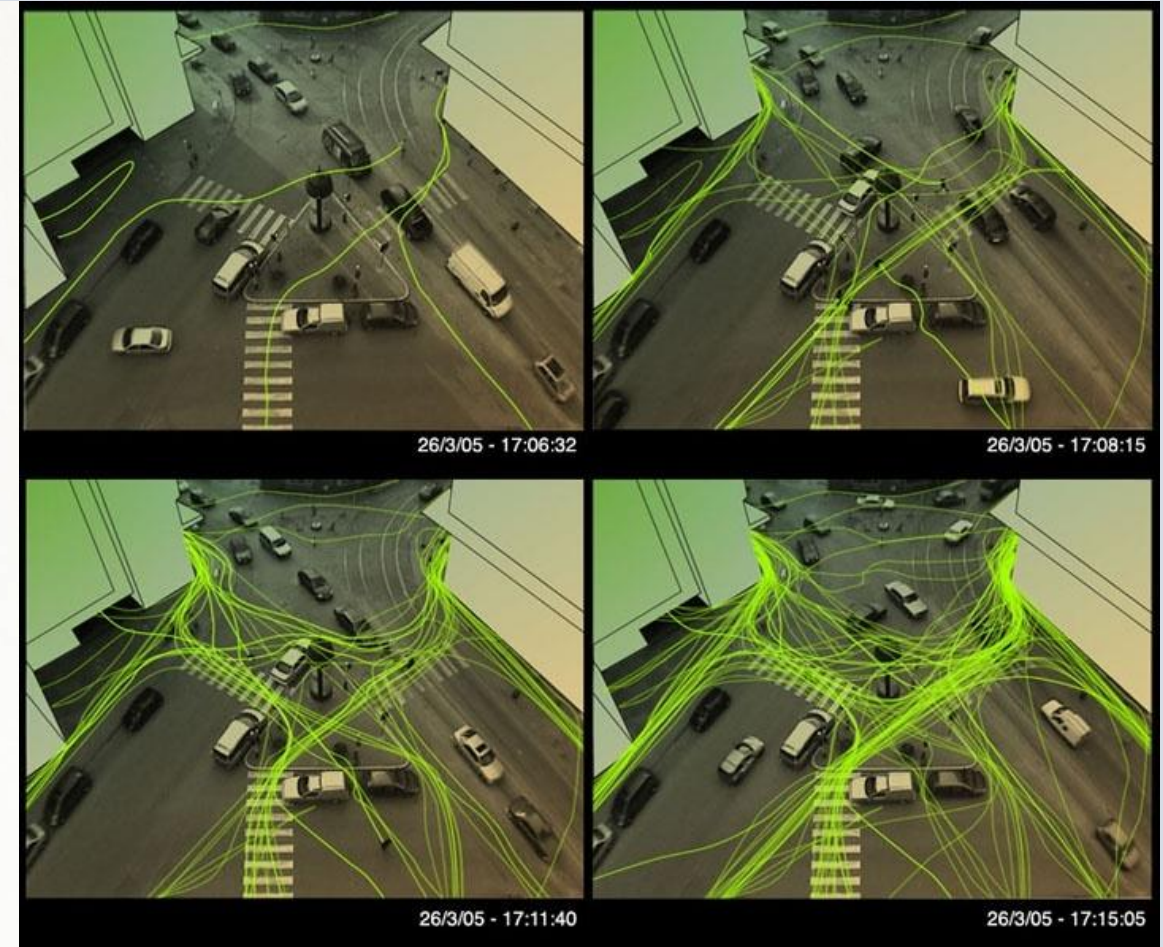
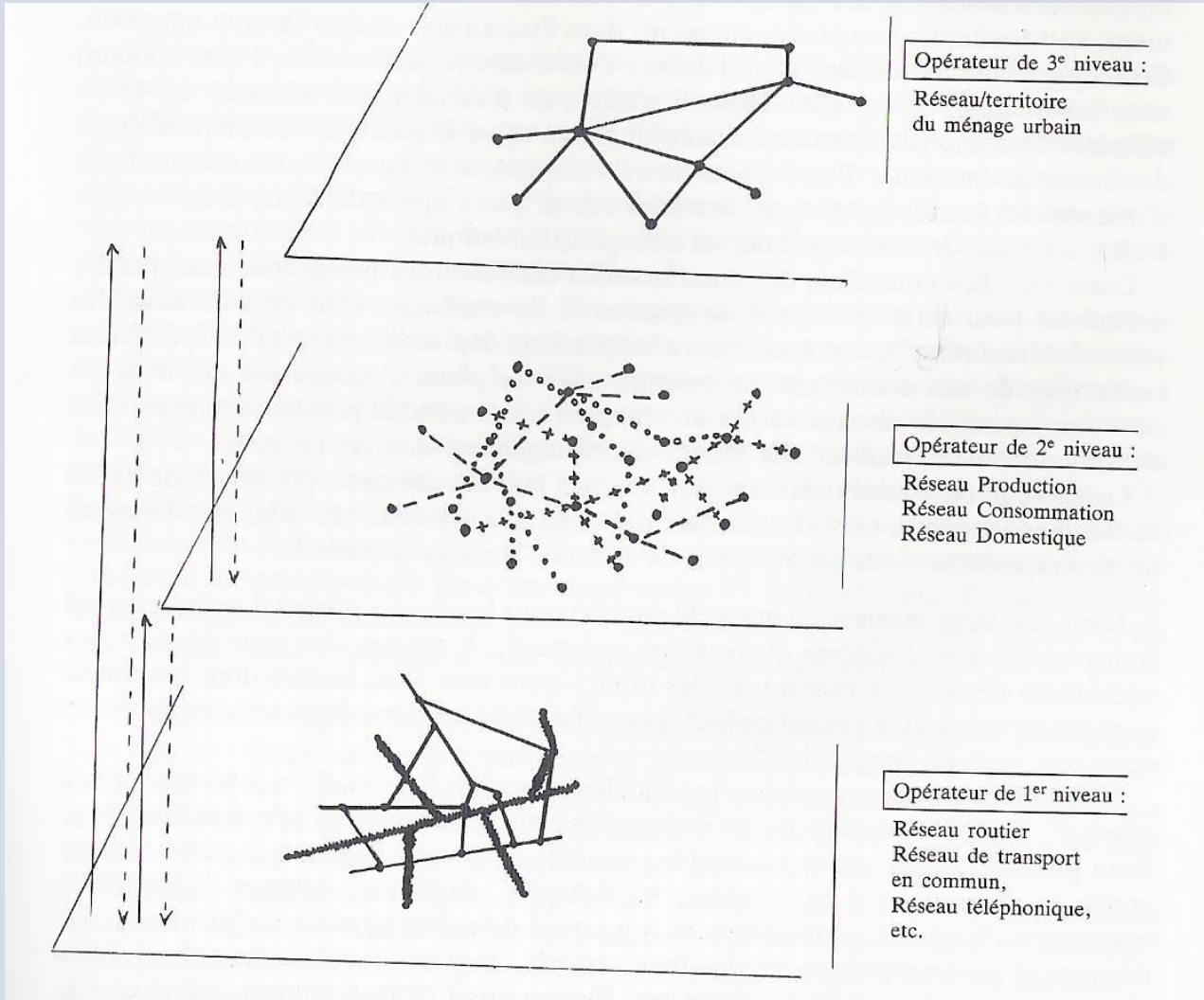


**World business.**  
In one place.

*We live in* **FINANCIAL TIMES**



# El uso social de las redes



(Laureyssens T. Pedestrian levitations)

(Dupuy, G. El urbanismo de las redes)

## *Algunos rasgos característicos de los territorios contemporáneos*

- El territorio analizado como **proceso**, dinámico, en oposición a las visiones estáticas.
- El territorio tiene densidad **institucional**, de **actores** y de **normas de regulación** en una trama compleja
- Territorios unidos por **redes**, que los vinculan con diferentes escalas, pero que son altamente selectivas
- Sujetos a **cambios veloces** en el marco de la aceleración contemporánea.
- **Fragmentados**, con porciones que resultan de una dinámica a la vez articuladora y disgregadora
- Con fuertes **desigualdades** en las posibilidades de vida y de trabajo, en la escala metropolitana pero también en la escala local
- Las **prácticas de uso del territorio son diferenciadas socialmente**, se juegan en ellas las condiciones locales y el acceso a las oportunidades metropolitanas que pueden implicar situaciones de ventajas de proximidad, fragmentación, reclusión

## *Un temario sobre desigualdades a partir de tendencias metropolitanas en América Latina*

- Sociedades desiguales e injustas – Ciudades desiguales e injustas
- Desigualdades en la distribución de los ingresos y en las condiciones de vida
- Desigualdades en las oportunidades de acceso a bienes y servicios (la importancia de lo público y lo colectivo)
- Dificultades en el acceso a la vivienda (insuficiencia e ineficiencia del mercado, viviendas sociales, producción popular del hábitat)
- Urbanización incompleta (ocupación y posterior urbanización, lenta dotación y carencia de servicios y equipamientos)



## *Un temario sobre desigualdades a partir de tendencias metropolitanas en América Latina*

- Segregación socio-espacial en diferentes escalas y con diferentes dispositivos segregadores
- Movilidades diversas y desiguales
- Procesos selectivos de renovación urbana, excluyentes
- Múltiples procesos de desplazamientos
- Pasivos ambientales y afectación social selectiva
- Desigualdades de género transversales en el territorio



Buenos Aires  
Paviolo, Contested  
Cities Concurso de  
Fotografías 2013

Santiago  
Foto: R. Apaolaza



Ciudad de México



Rio de Janeiro



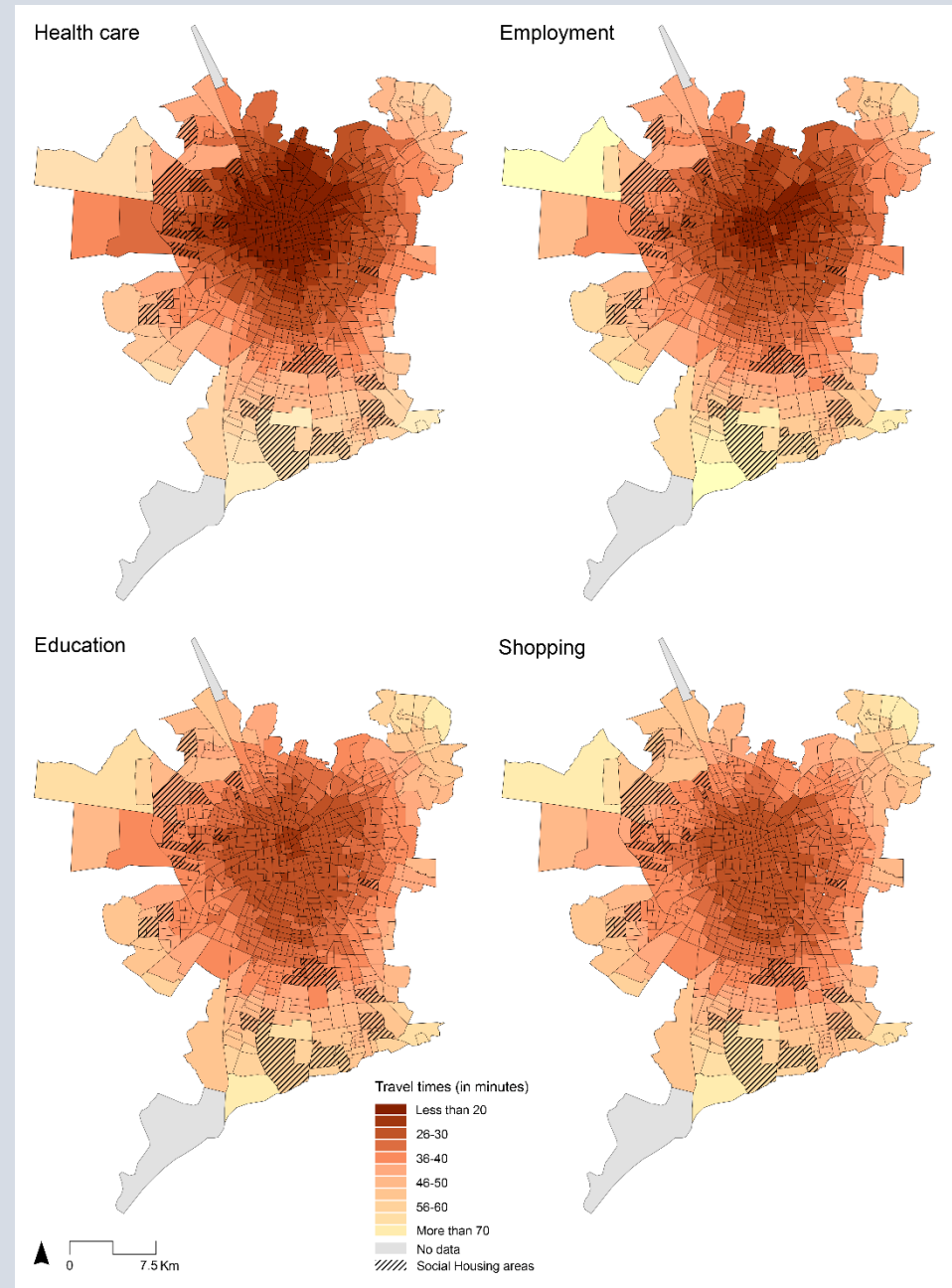


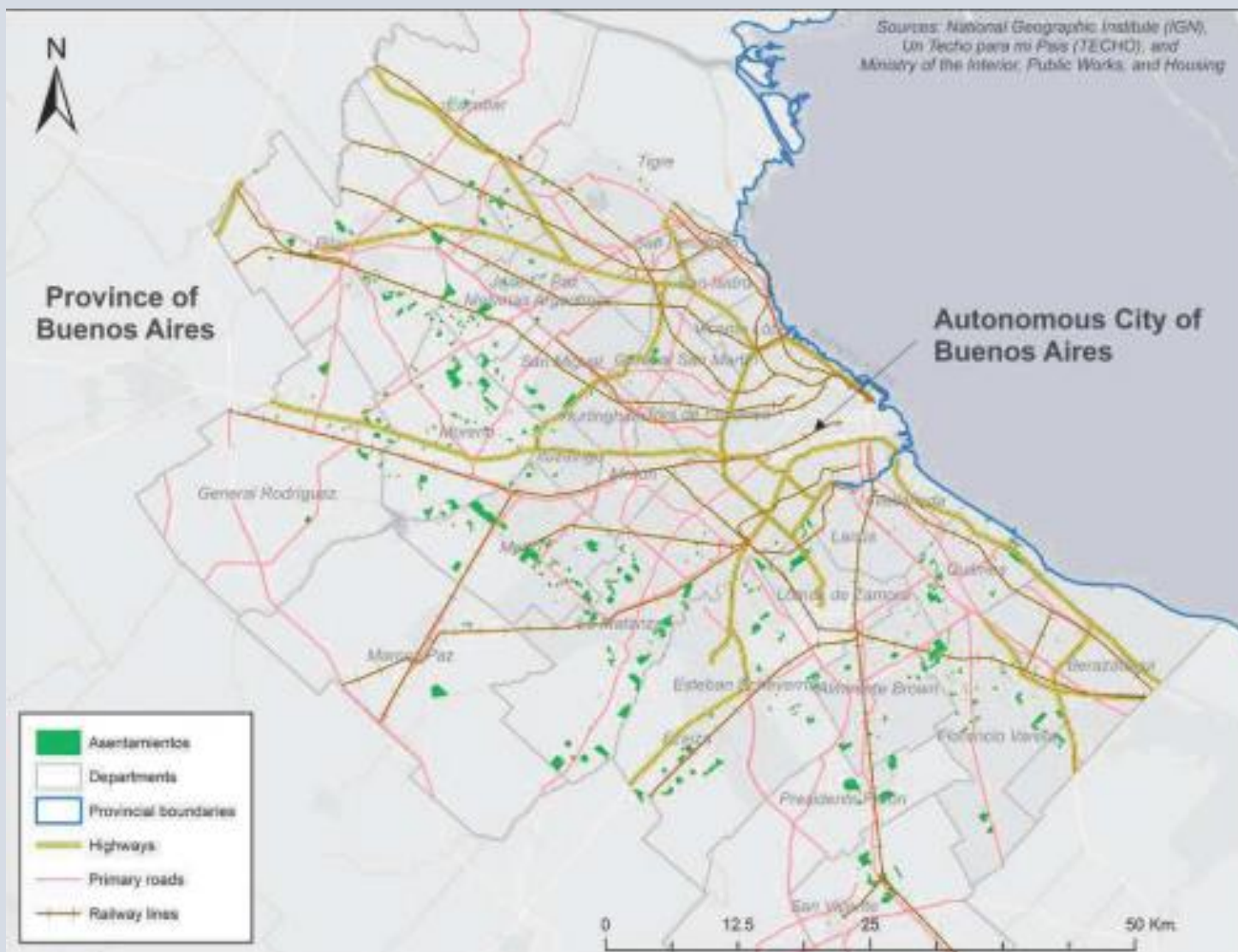
### Ciudad de México

<http://www2.aq.upm.es/Departamentos/Urbanismo/blogs/re-hab/7o-seminario-re-hab-conclusiones-contested-cities-ciudades-en-disputa/>.

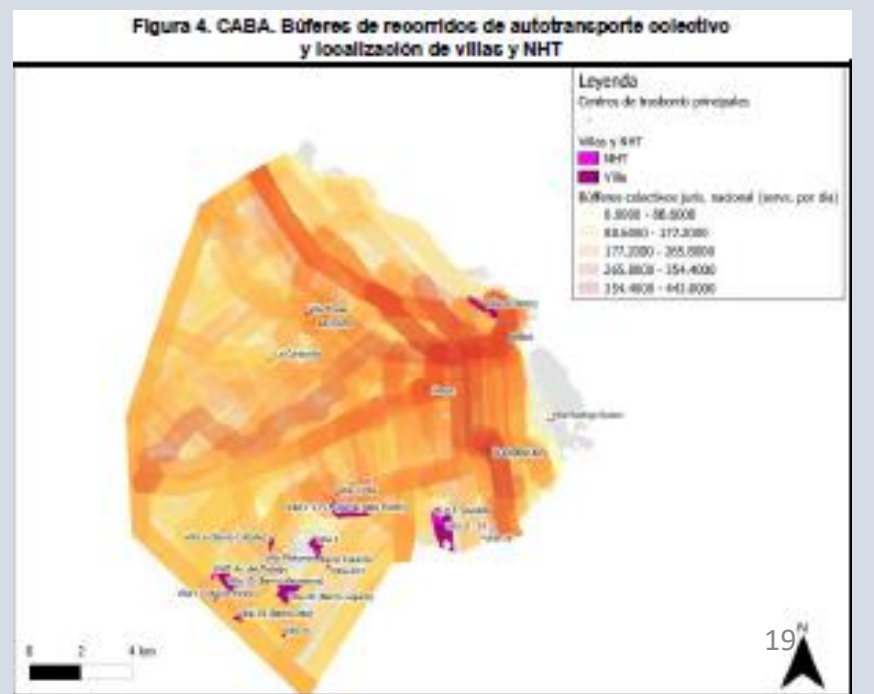
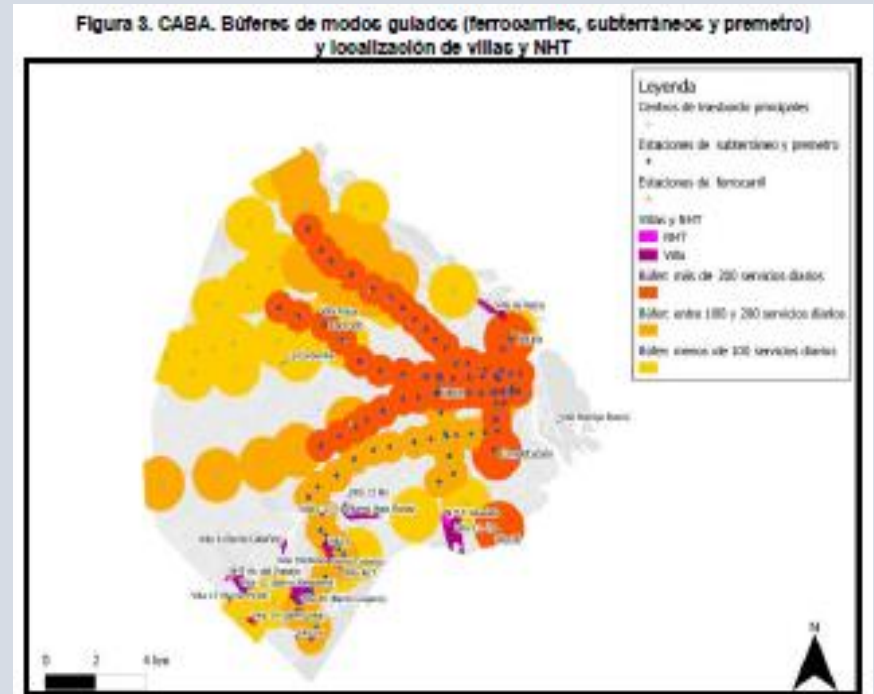
### Santiago

Figuerola, C et al, 2018. Creating inequality in accessibility.





Sorlie Titlow, 2018



Salerno, 2010.



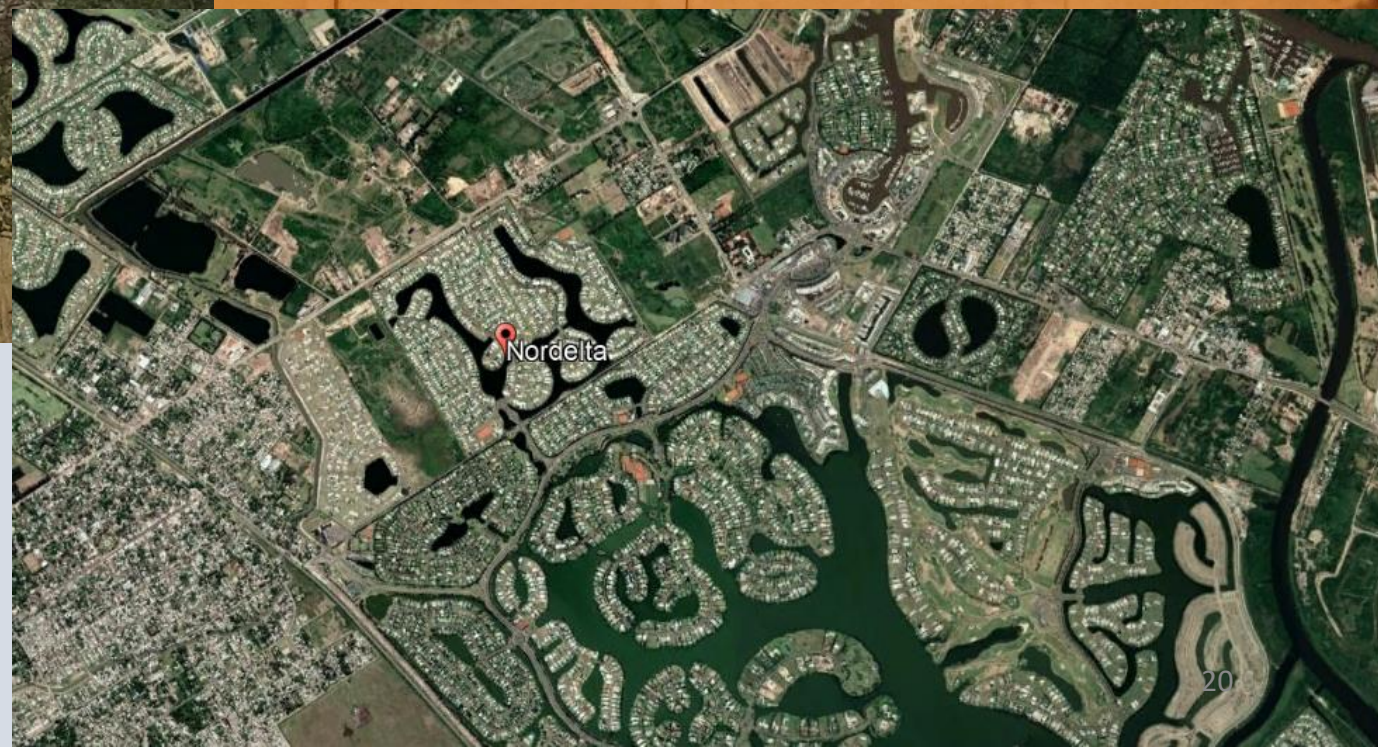
Chicureo - Santiago



Alphaville – San Pablo



Nordelta – Buenos Aires





## La Victoria – Buenos Aires

Fotos: R. Apaolaza



## *Reflexiones finales*

- Perspectiva que integra conceptos para el análisis territorial
- Énfasis en las dimensiones materiales y subjetivas
- Énfasis en la dinámica y las relaciones escalares
- Énfasis en lo colectivo como construcción de equidad
- Territorios inclusivos para la democratización de la vida social
- El acceso a lo local y las oportunidades metropolitanas
- La importancia de las políticas públicas