

# Planificación e Implementación de Políticas de Igualdad de Oportunidades y Trato entre Mujeres y Varones



## TÍTULO PRESENTACIÓN:

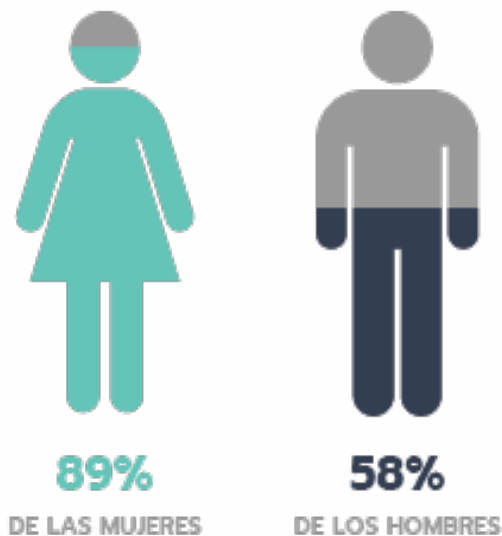
Políticas Públicas de Género en la región

## Nombre expositor/es:

Lic. Libia Billordo e Ing. Georgina Sticco. Comunidad Lean In.

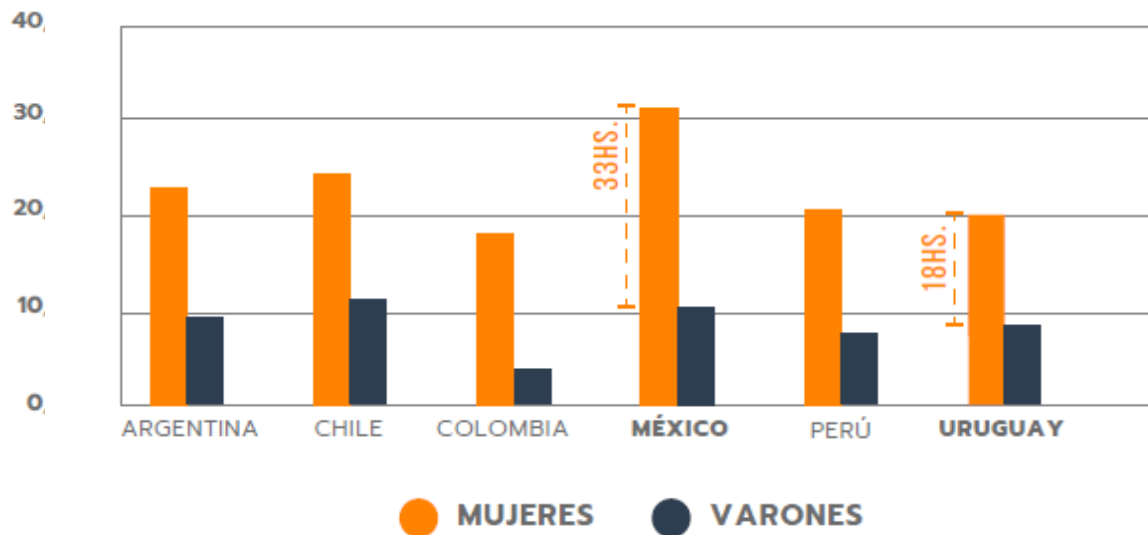
## Argentina

¿Quién le dedica tiempo a las **tareas domésticas** (no pagas)?



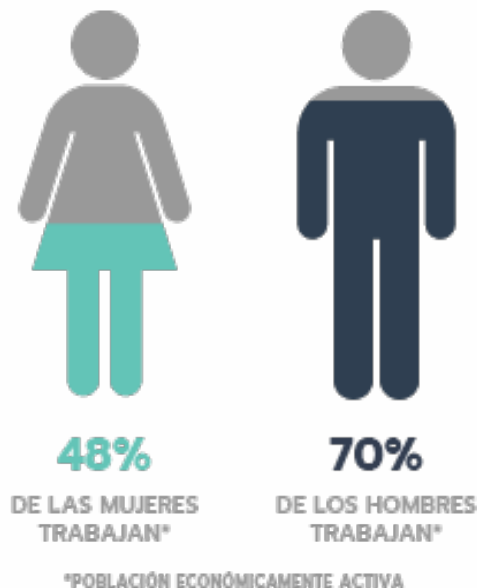
## Latinoamérica

### Horas dedicadas por semana



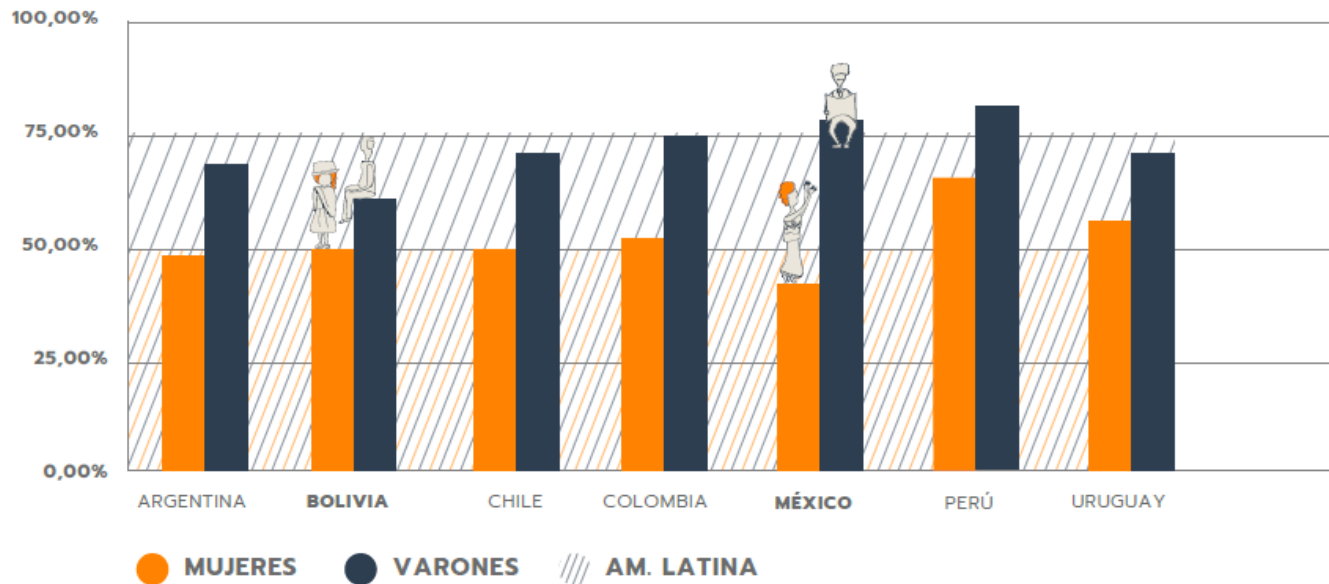
## Argentina

¿Quién le dedica  
tiempo trabajo  
remunerado?



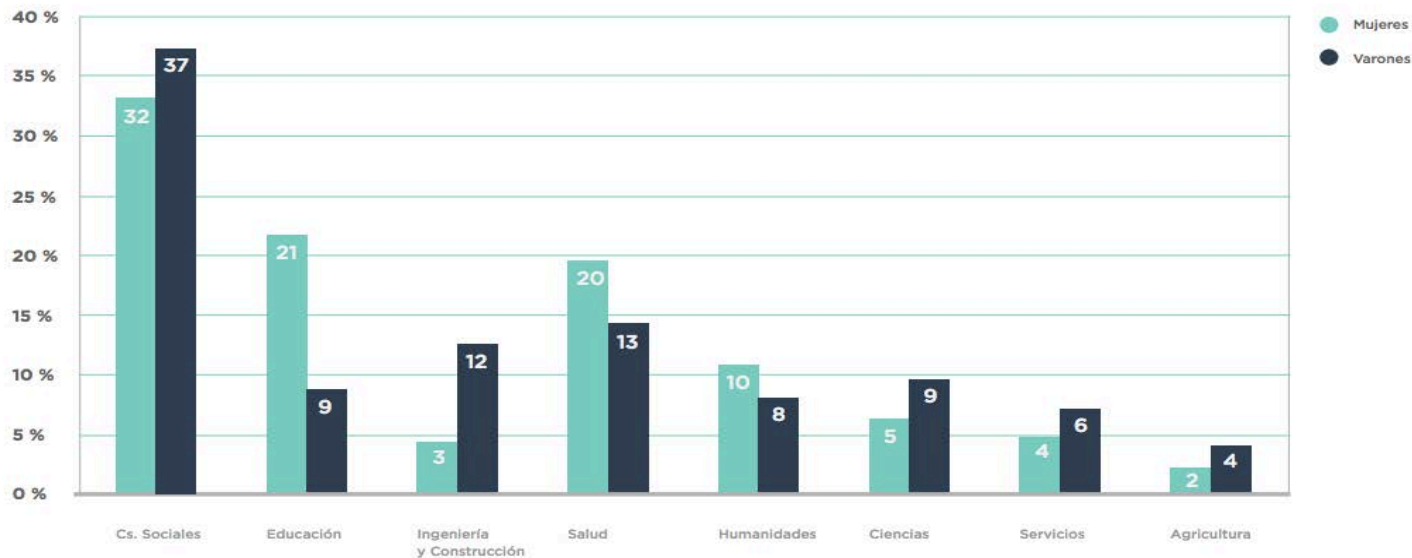
## Latinoamérica

### Comparación de participación económica






## Argentina

### Distribución por género *y carrera*



## Latinoamérica

### Tasa de graduados por género

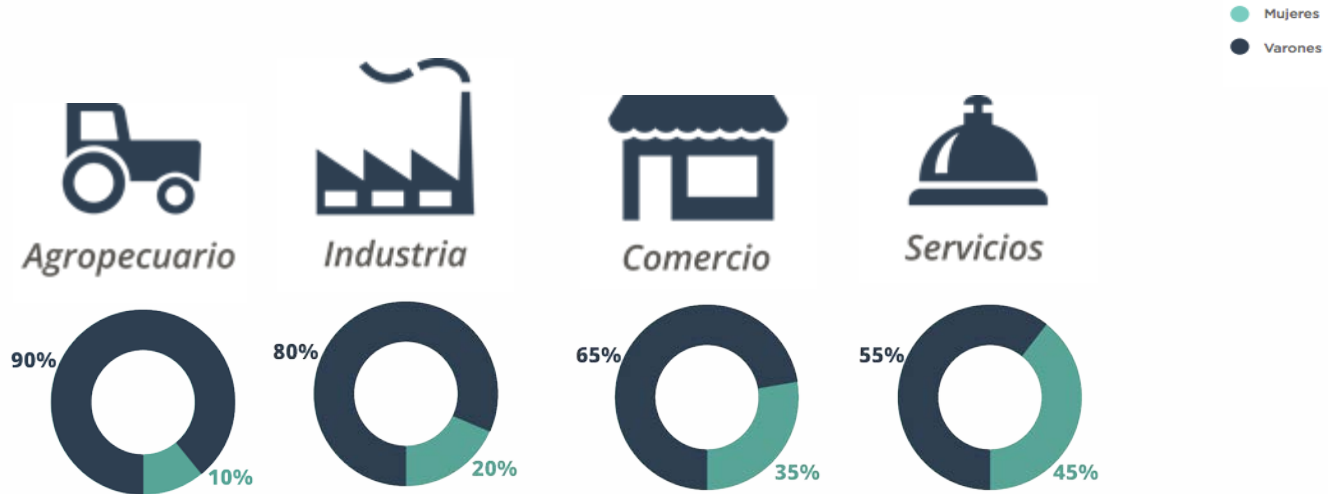
TIPO DE EDUCACIÓN	 ARGENTINA			 COLOMBIA			 ECUADOR		
	% Mujer	% Hombre	Tasa <sup>(1)</sup>	% Mujer	% Hombre	Tasa <sup>(1)</sup>	% Mujer	% Hombre	Tasa <sup>(1)</sup>
Agricultura, Forestación, Pesquería y Veterinaria	2,0%	4,0%	0,50	1,3%	2,2%	0,59	1,4%	4,3%	0,33
Artes y Humanidades	10,6%	7,9%	1,34	3,8%	4,5%	0,84	3,0%	3,9%	0,77
Administración, Negocios y Leyes	21,3%	28,3%	0,75	50,9%	38,5%	1,32	36,0%	33,5%	1,07
Educación	21,6%	9,3%	2,32	10,3%	6,3%	1,63	26,0%	13,3%	1,95
Ingeniería y Construcción	3,6%	12,2%	0,30	9,6%	23,9%	0,40	3,5%	18,3%	0,19
Salud	19,8%	13,4%	1,48	9,0%	4,3%	2,09	14,7%	8,9%	1,65
Tecnología de la Información y Comunicaciones	1,8%	6,7%	0,27	2,7%	8,6%	0,31	2,5%	6,7%	0,37
Ciencias Naturales, Matemáticas y Estadísticas	3,7%	2,9%	1,28	1,3%	1,4%	0,93	1,7%	2,5%	0,68
Servicios	19,8%	13,4%	1,48	9,0%	4,3%	2,09	14,7%	8,9%	1,65
Ciencias Sociales, de la Información y Periodismo	11,2%	8,7%	1,29	8,2%	4,7%	1,74	7,9%	5,5%	1,44
Otros	1,9%	0,2%	9,50	0,5%	0,1%	5,00	0,0%	0,1%	-

<sup>(1)</sup> Tasa de mujeres graduadas  
 Fuente: Foro Económico Mundial, 2018.



## Argentina

La representación por género y *área de servicios*

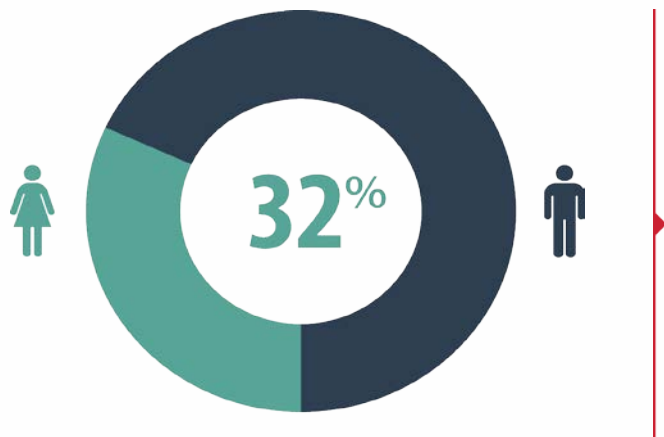




## Argentina

La participación laboral de la mujer en el  
*sector privado* **no evolucionó**

Mujeres  
Varones



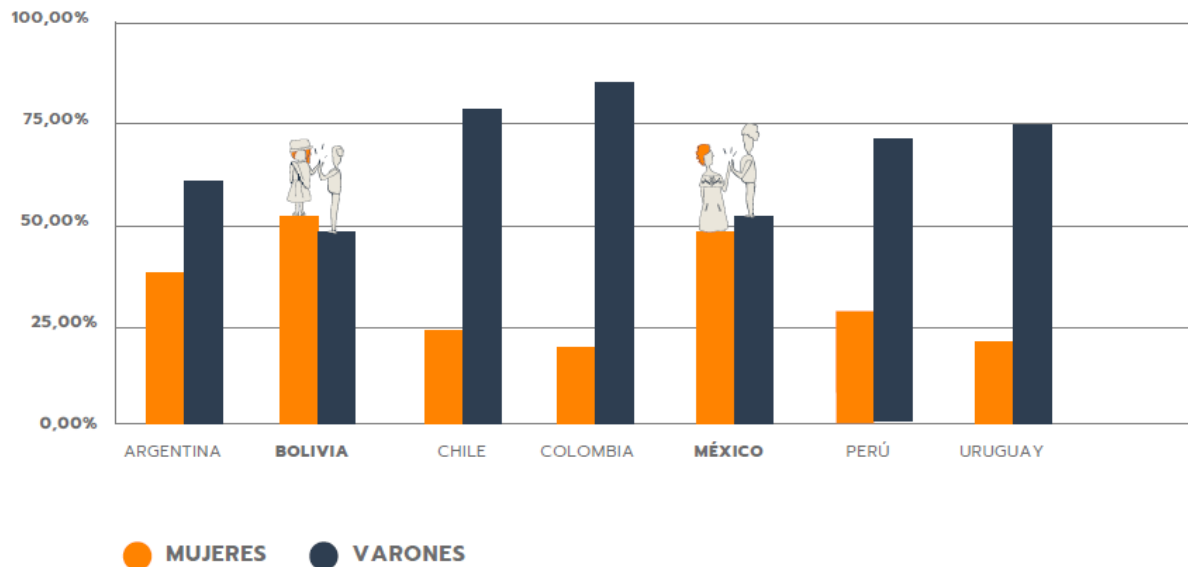
Desde hace

**14 años**

se mantiene en 32%

## Latinoamérica

### Comparación de participación política



EN TODA SOCIEDAD HAY  
**DESIGUALDADES** CON RELACIÓN  
AL ACCESO Y CONTROL DE LOS  
RECURSOS Y A LA PARTICIPACIÓN  
PARA PODER DECIDIR.

# ODS

## METAS

### **ODS 5** Igualdad de Género

- Eliminar la discriminación y toda forma de violencia
- Equidad de oportunidades laborales
- Acceso a recursos económicos
- Reconocer y valorar el trabajo no remunerado
- Acceso a la educación
- Acceso a derechos SSR
- Acceso a posiciones de liderazgo
- Mejorar el uso de la tecnología



# ODS

## METAS

### ODS 5 Igualdad de Género

- Eliminar la discriminación y toda forma de violencia
- Equidad de oportunidades laborales
- Acceso a recursos económicos
- Reconocer y valorar el trabajo no remunerado
- Acceso a la educación
- Acceso a derechos SSR
- Acceso a posiciones de liderazgo
- Mejorar el uso de la tecnología

**Sistema de creencias** (*sesgos, estereotipos*)



# SESGOS

Estamos rodeados/as de mensajes, que nos **indican cual es nuestro rol en la sociedad:**

- ¿Quiénes cuidan?
- ¿Quiénes tienen más habilidades STEM?
- ¿Quiénes creemos que manejan mejor las emociones?
- ¿Quiénes son mejores líderes?



EL ESTADO ES EL GARANTE DERECHOS.

DEBE GARANTIZAR QUE TODAS LAS PERSONAS  
**ACCEDAN AL EMPLEO EN IGUALDAD DE  
CONDICIONES.**



# ESTADO

## DESAFÍOS



**#1** Deconstruir estereotipos de género en relación al cuidado. Promover la co-responsabilidad. Brindar sistema de cuidado integral.

**#2** Analizar en cada región las particularidades del acceso al empleo.

**#3** Articular con otros actores (empresas, ongs, universidades) para compartir los mismos criterios.





# ESTADO

---

## DESAFÍOS

### **Políticas sociales**

Licencias parentales. Sistema de cuidado.

Desarrollar sistemas integrales de protección y previsión social por fuera de la relación laboral.

### **Políticas de educación.**

Deconstrucción de sesgos en docentes, materiales.

Implementación de la ESI. Erradicar la violencia en las escuelas (técnicas).

Promover carreras diversas.

### **Políticas culturales.**

Promover la deconstrucción de estereotipos de género.



# ESTADO

---

## DESAFÍOS

### **Políticas transporte.**

Brindar servicio considerando el diverso uso que mujeres y varones hacen del mismo.

### **Políticas de empleo.**

Ratificación del Convenio 190 de la OIT.

Adecuar la mirada a los contextos sociales.

Promover la participación de mujeres en las negociaciones colectivas.

### **Políticas fiscales.**

Adecuar los impuestos no solo en relación a los ingresos de la persona, sino a su condición familiar.



PARA LAS PREGUNTAS QUE NO  
REALIZAMOS, **NO HAY**  
**RESPUESTAS.**

# LEAN IN

---

**Lean In** es una  
comunidad global  
dedicada a ayudar a las  
mujeres a alcanzar sus  
ambiciones

[www.leanin.org](http://www.leanin.org)

# LEAN IN SE APOYA EN 4 PILARES

## COMUNIDAD

Presente a través de más de **36.000 círculos** en más **de 160 países** con el objetivo de crear un mundo más igualitario

## CONCIENCIA

Desarrolla **campañas públicas de concientización** focalizadas en temas críticos para el avance de la mujer

## EDUCACION

Ofrece una “**librería electrónica**” de videos gratuitos, guías de discusión y consejos para mujeres y hombres en el mundo empresario

## INVESTIGACION

***Women in the Workplace*** es un estudio que realiza anualmente LeanIn.Org junto con McKinsey focalizado en la situación de la mujer en el mundo corporativo, con el objetivo de promover el liderazgo de la mujer y diversidad de género en las empresas



**LEAN IN**  
en Latinoamérica es:



**LEAN IN LATAM**  
Fuerza, solidaridad, hermandad.

## ¿Qué es Lean In Latam?

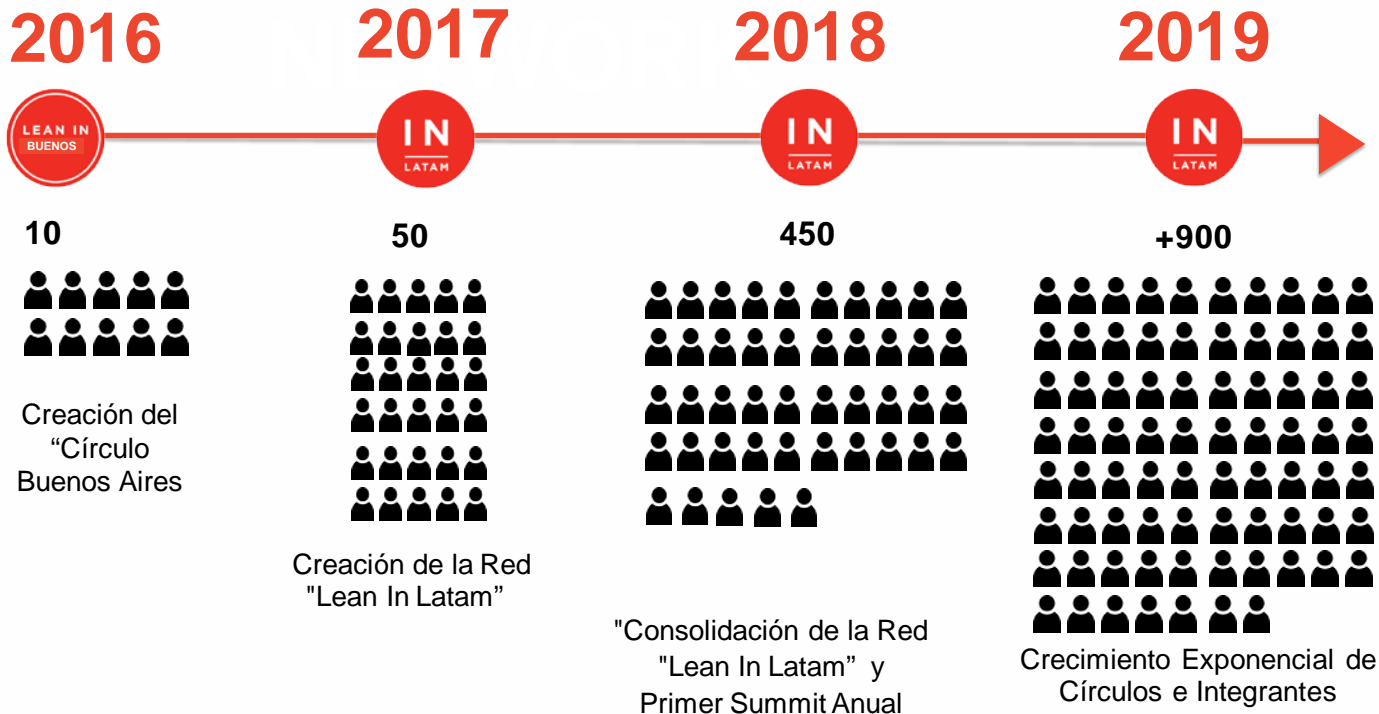
# UNA COMUNIDAD DE MUJERES PROFESIONALES Y EMPREENDEDORAS,

reunidas con el deseo y la convicción de trabajar juntas en pos del empoderamiento de todas.

## Objetivos

- ✓ **Empoderar** a las Mujeres empresarias y emprendedoras a través de nuestra Comunidad y actividades
- ✓ **Fomentar** la construcción de otros círculos en distintos países de Latam
- ✓ **Incrementar** la visibilidad, presencia e impacto en las Redes Sociales
- ✓ **Desarrollar** Alianzas y acciones concretas con otras asociaciones de mujeres, empresas y Gobierno (W20, Voces Vitales y ONU Mujer, entre otras)

# Crecimiento Exponencial

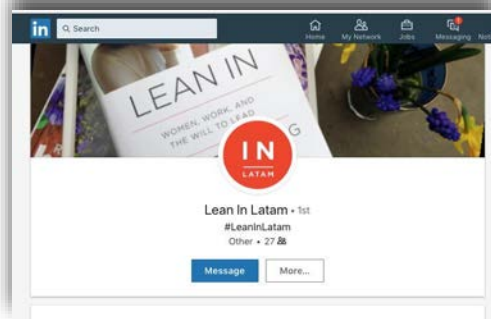




**Queremos más mujeres  
en posiciones de  
liderazgo, en todos los  
ámbitos e industrias  
posibles.**



# Nuestras Redes Sociales



[leaninlatam@gmail.com](mailto:leaninlatam@gmail.com)



LATAM.Leanin



[facebook.com/groups/leaninlatam](https://facebook.com/groups/leaninlatam)



leaninlatam



Lean In Latam



@leaninlatam

[www.leaninlatam.org](http://www.leaninlatam.org)

(página en construcción)

<https://leanincircles.org/chapter/lean-in-latam-chapter>

(Lean In: Latam Chapter)



**Ampliando el Potencial de América Latina**





- 3 años de duración
- 4 países de alcance: Argentina, Colombia, Ecuador y Perú
- 1 colectivo de análisis: Mujeres STEM

### Objetivos del Programa

El objetivo principal del Programa *WISE Latin America* es facilitar la construcción del ecosistema para el emprendimiento y la innovación de las mujeres desde las universidades, y contribuir a que los nuevos emprendimientos que surjan de ellas sean innovadores y disruptivos que logren acceder al financiamiento, aumenten su productividad, crezcan y creen puestos de trabajo en los sectores de las nuevas economías. El Programa se enfoca, principalmente, en lograr una mayor participación de mujeres en este tipo de emprendimientos

### Indicadores claves

**+ 3.000**

Participantes

**+ 1.500**

Personas capacitadas

**+ 100**

Emprendimientos desarrollados

**+ 400**

Cursos realizados

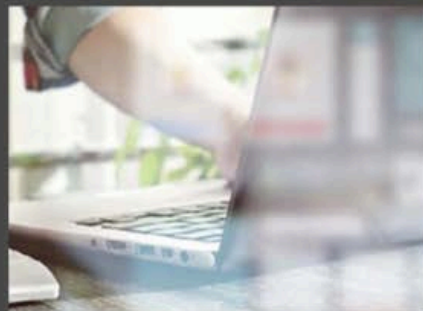
## Componentes del Programa *WISE Latin America*

La implementación del Programa *WISE Latin America* abarca seis componentes:<sup>7</sup>



### **Generación de conocimiento**

Este eje de trabajo implica el desarrollo del estudio que aquí se presenta. Como se comentó anteriormente, consiste en la producción y difusión regional del estudio, a fin de contribuir a la reducción de la brecha de conocimiento acerca de emprendedoras STEM en América Latina.



### **Capacitaciones presenciales y virtuales**

Se trata de cursos orientados a desarrollar el espíritu emprendedor y brindar herramientas prácticas para la creación y el crecimiento de proyectos a estudiantes y graduadas de carreras STEM. Asimismo, se organizan charlas y mesas de debate con las emprendedoras en áreas STEM más relevantes de la región e internacionales, para que actúen como *role models*, animando a las estudiantes y graduadas a emprender en el mundo STEM.



### **Red de mentores**

Consiste en la formación de una red de mentores calificados que brinde asesoría a las participantes del Programa, en las fases de conceptualización, desarrollo y validación del modelo de negocio. Los mentores, además de brindar orientaciones estratégicas y operacionales, y facilitar a las emprendedoras la toma de decisiones de aspectos importantes para sus proyectos, podrán conectar a las emprendedoras con otros mentores, emprendedores, potenciales inversores, e, incluso, primeros clientes.

<sup>7</sup> [www.wiselatinamerica.com](http://www.wiselatinamerica.com)



### Alianzas con *stakeholders* claves

El relacionamiento y la generación de alianzas con actores claves, en los países de implementación del Programa, permite la ampliación del impacto y la generación de redes que puedan sostenerse en el tiempo. Las alianzas que se promoverán alcanzan al sector privado, al sector público, a las organizaciones de la sociedad civil y al sector académico.



### Plataforma tecnológica

Consiste en la creación de una plataforma virtual que permita ampliar el acceso a la información para las emprendedoras, realizar una efectiva difusión del estudio y los avances del Programa y mantener en el tiempo la red y conexión entre todas las partes (emprendedoras, mentores y potenciales inversionistas).



### Concurso de proyectos y Programas de Inmersión

*WISE Latin America* realizó una alianza estratégica con *WeXchange* para aportar al foro regional anual, que ofrece a emprendedoras STEM de la región, con potencial de alto crecimiento, la oportunidad de conectarse con mentores, inversores, emprendedores más establecidos y otros actores del ecosistema de innovación, y de que se capaciten (durante los dos días del foro) en temas específicos a sus necesidades. Los principales componentes del foro *WeXchange* son: *Pitch competition*, capacitaciones y mentoría durante el foro regional, charlas inspiradoras y sesiones de *networking*.

Para fortalecer este foro, se realizarán alianzas con organizaciones en ecosistemas emprendedores desarrollados, para que mujeres *STEMpreneurs* en fases más avanzadas puedan participar en programas de inmersión (de una o dos semanas) y acceder a una red de contactos internacionales, capacitaciones, acceso a mentores e inversores, *networking* con otros emprendedores, entre otros beneficios.



**WWW.GENEROYTRABAJO.COM**  
**INFO@GENEROYTRABAJO.COM**

-

   @generoytrabajo  
 /grow genero y trabajo  
 /generoytrabajo