



Curso de Formación

# ESTRATEGAS URBANOS

8° E D I C I Ó N

Hacia un Plan Estratégico  
para el Desarrollo Económico  
y la Innovación Social



## Metropolitana: el desafío del Desarrollo Económico y la Innovación Social

ISC | Instituto Superior de la Carrera

Buenos Aires Ciudad

Ministerio de Gobierno

Presidencia de la Nación



Presidencia de la Nación

ISC | Instituto Superior  
de la Carrera



Secretaría General  
y de Relaciones Internacionales

Ministerio de Gobierno  
Gobierno de la Ciudad de Buenos Aires



Buenos  
Aires  
Ciudad



I

# ¿Qué es la Buenos Aires Metropolitana?



**BAM21** PLATAFORMA  
BUENOS AIRES  
METROPOLITANA

## BUENOS AIRES METROPOLITANA

Objeto  
Problemas  
Dispositivos  
Sujeto **AMBA**  
Gobernabilidad  
Planeamiento  
Acuerdos

Agenda  
Temas

¿Quién es? y ¿Qué es?  
¿Que le pasa?  
¿Cómo se soluciona?




16-25



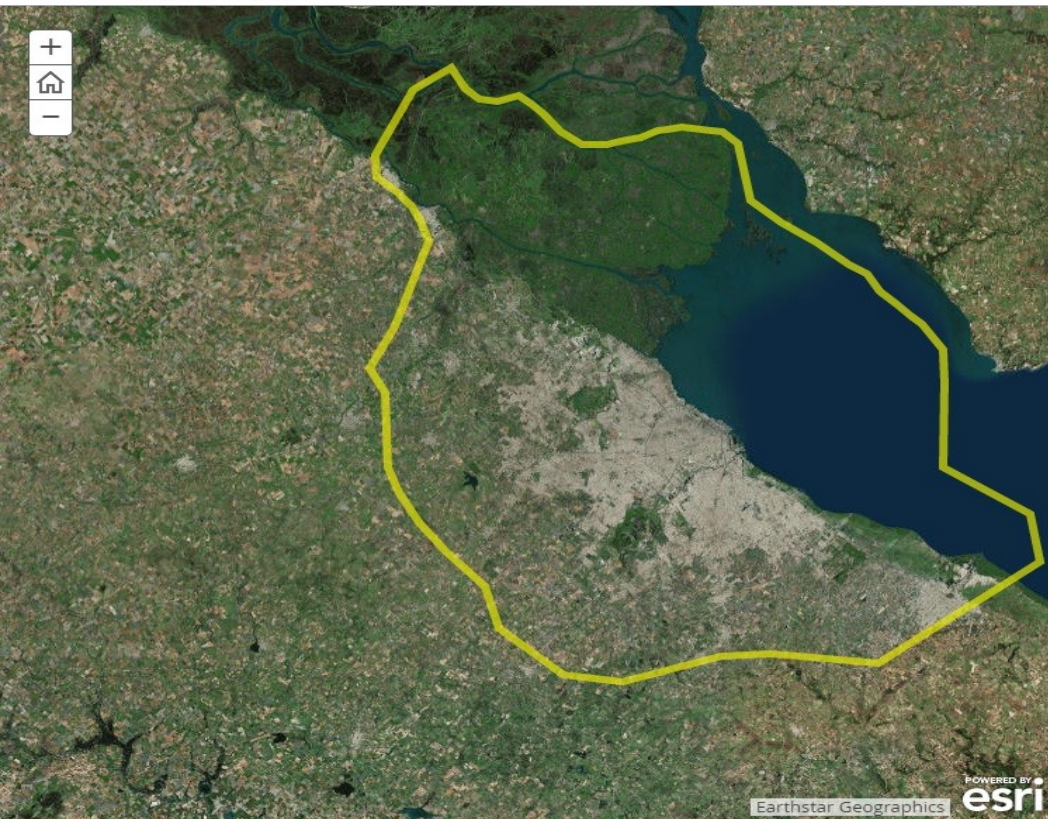
Earthstar Geographics

POWERED BY  
**esri**

 **Fundación  
Metropolitana**

 **aeroterra**





POWERED BY  
Earthstar Geographics **esri**



**BAM2.1** PLATAFORMA  
BUENOS AIRES  
METROPOLITANA

**BUENOS AIRES METROPOLITANA**

Comunidad rioplatense  
instalada sobre una  
unidad eco sistémica  
integrada territorialmente por  
una parte continental  
al interior de Ruta 6,  
que contiene:  
**mancha urbana + borde  
periurbano**  
y completada por  
**humedal deltaico + Río de la  
Plata.**

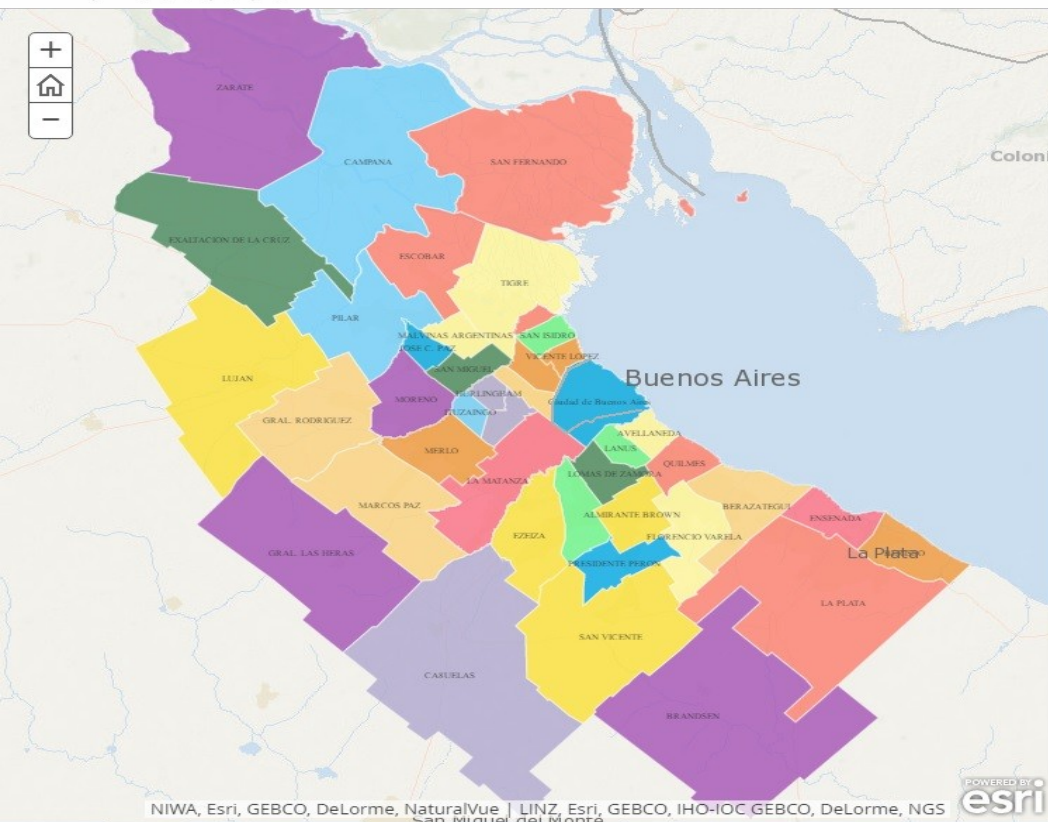


16-25

# Crecimiento de la mancha urbana 1782 - 2001



# Lo institucional



**BAM21**

PLATAFORMA  
BUENOS AIRES  
METROPOLITANA

**BUENOS AIRES METROPOLITANA**

## Fragmentación (Gobiernos)

40 Municipios + CABA

+

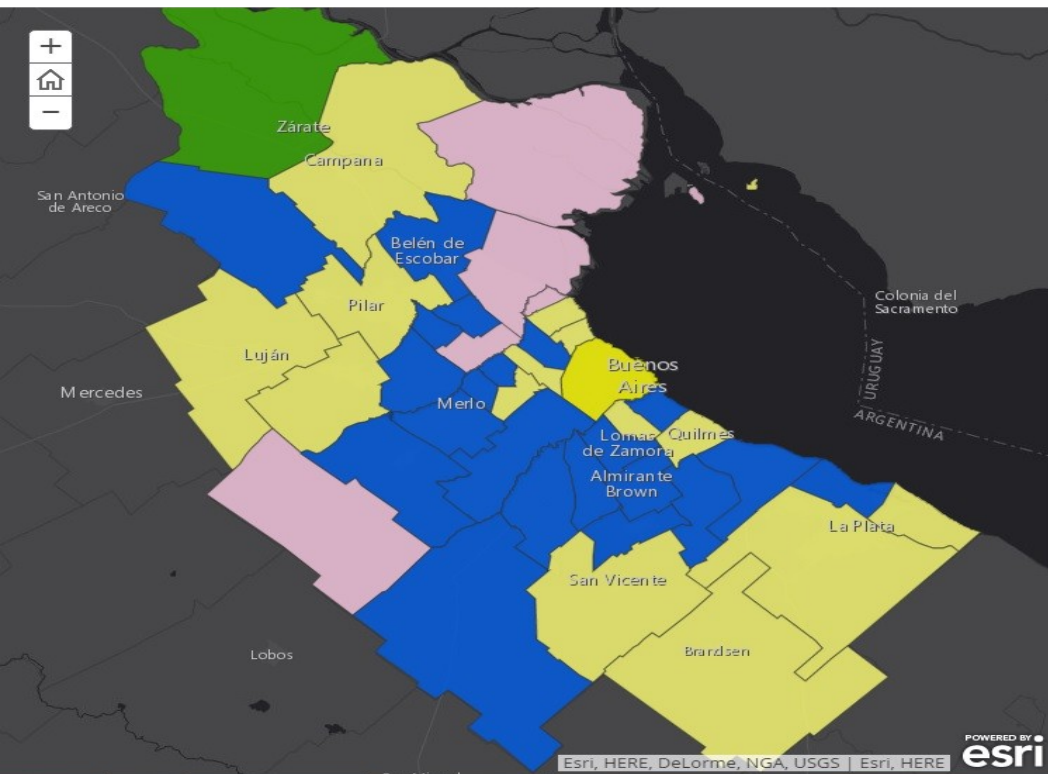
competencias de  
PBA y NACIÓN

## Cooperación (Gobernabilidad)

Art. 124 CN

*"... crear regiones para el desarrollo económico y social y establecer órganos con facultades para el cumplimiento de sus fines ..."*





**BAM21** PLATAFORMA  
BUENOS AIRES  
METROPOLITANA

**BUENOS AIRES METROPOLITANA**

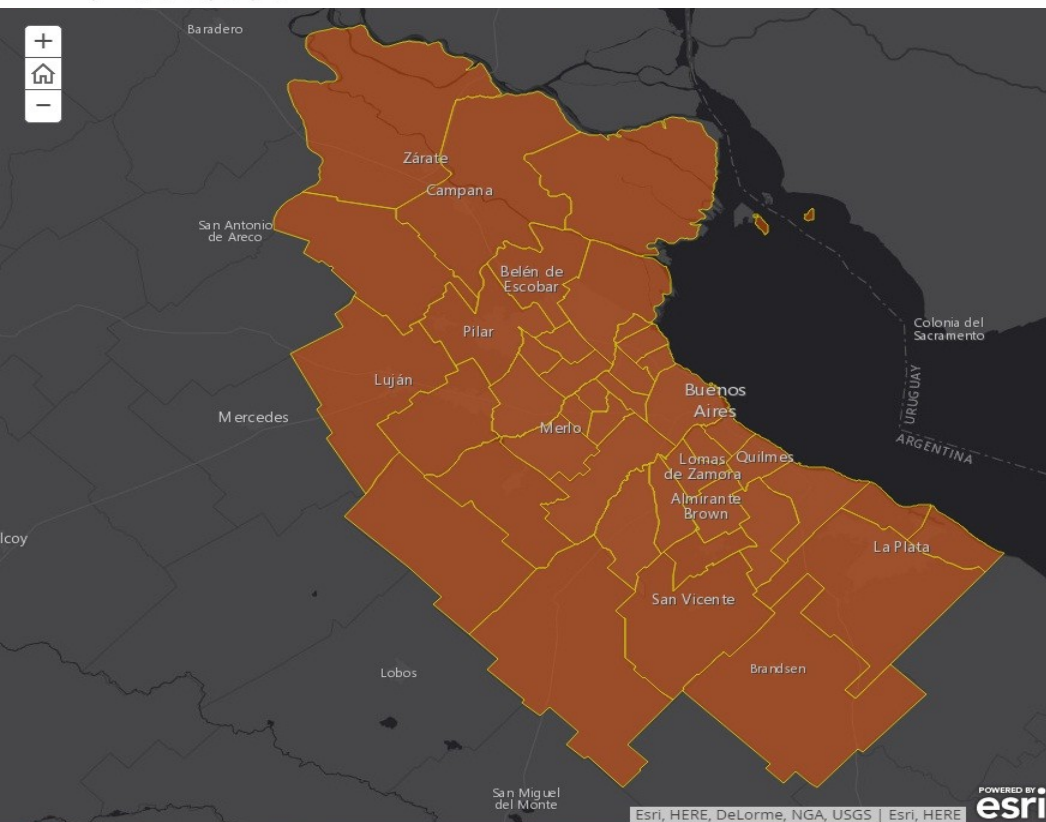
## Representación Política

- Frente para la Victoria**
- Cambiamos**
- Unidos por una Nueva Alternativa**
- PRO**
- Nuevo Zarate**

1-15







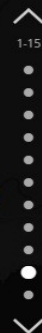
**BAM21** PLATAFORMA  
BUENOS AIRES  
METROPOLITANA

## Región Metropolitana Buenos Aires

Art. 124 CN

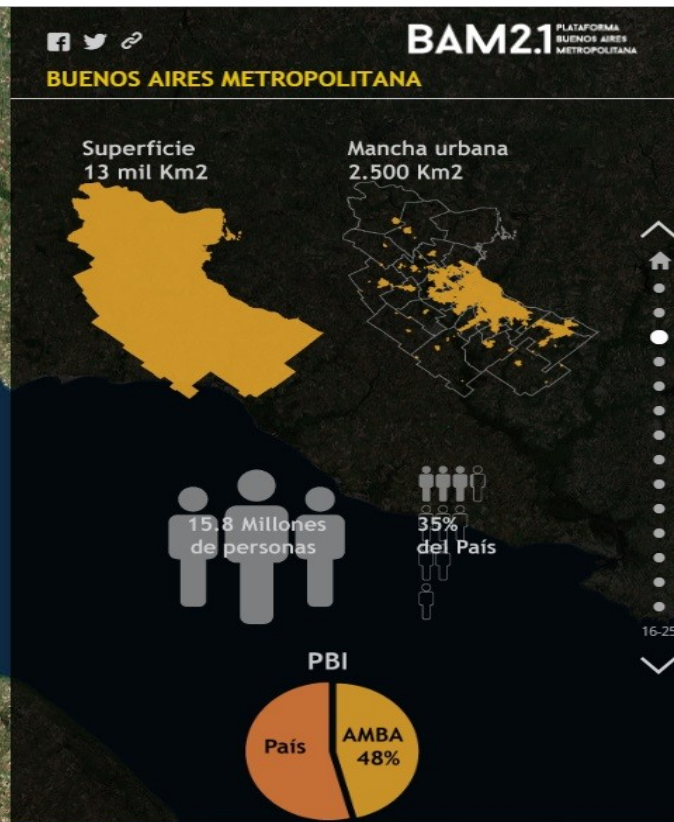
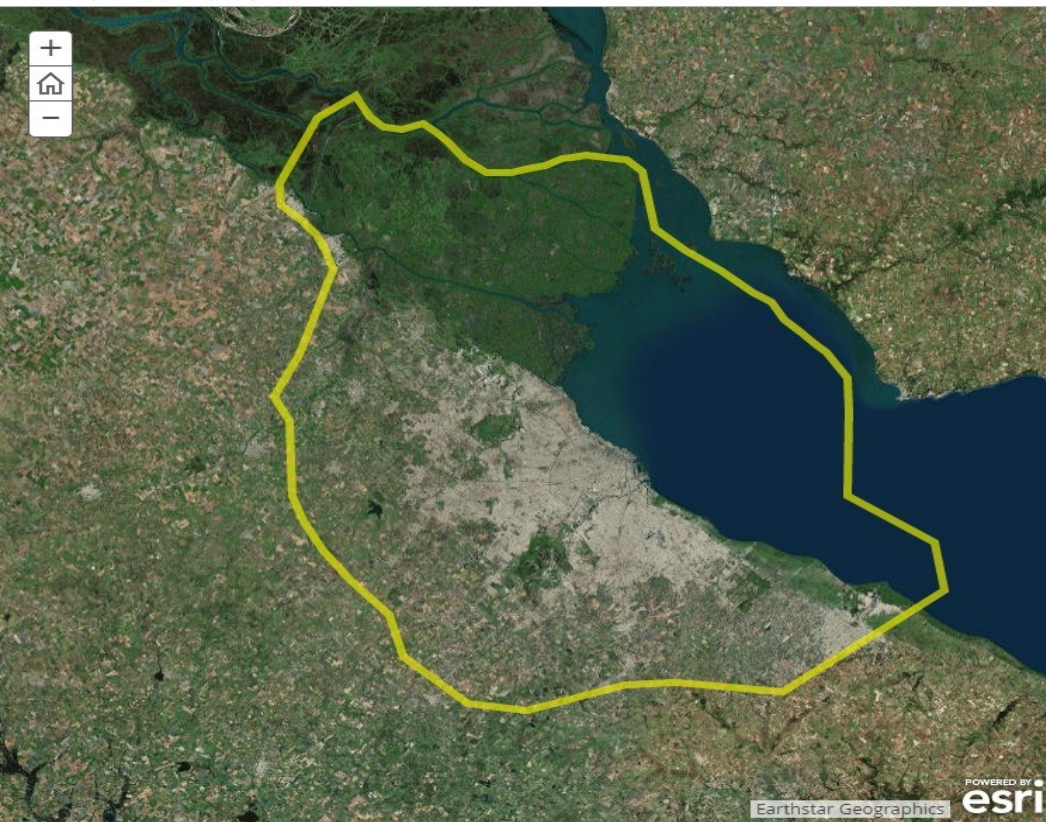
*"... crear regiones para el desarrollo económico  
y social y establecer órganos con facultades para  
el cumplimiento de sus fines ..."*

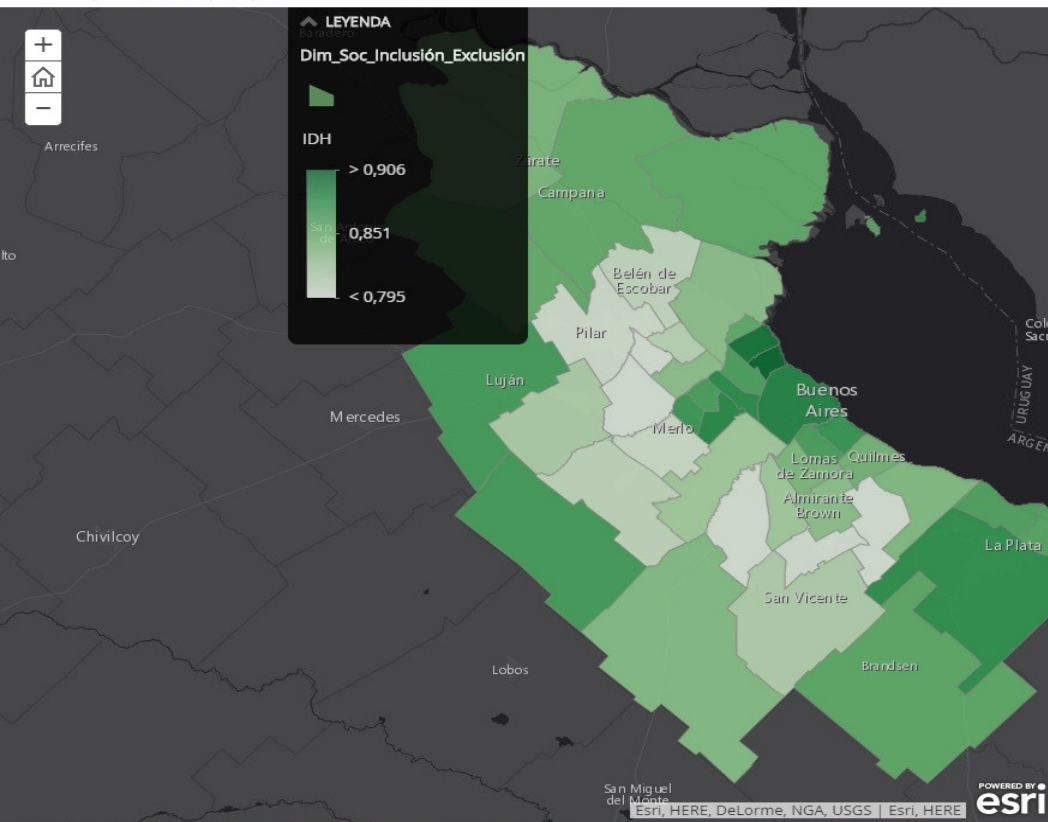
**Cooperación para la  
Gobernanza**



POWERED BY  
**esri**

# Lo sociodemográfico





**BAM21** PLATAFORMA BUENOS AIRES METROPOLITANA

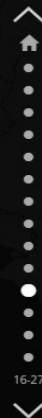
**BUENOS AIRES METROPOLITANA**

## Indice de Desarrollo Humano

El Indice de Desarrollo Humano (IDH) es un indicador sintético de los logros medios obtenidos en las dimensiones fundamentales del desarrollo humano, a saber:

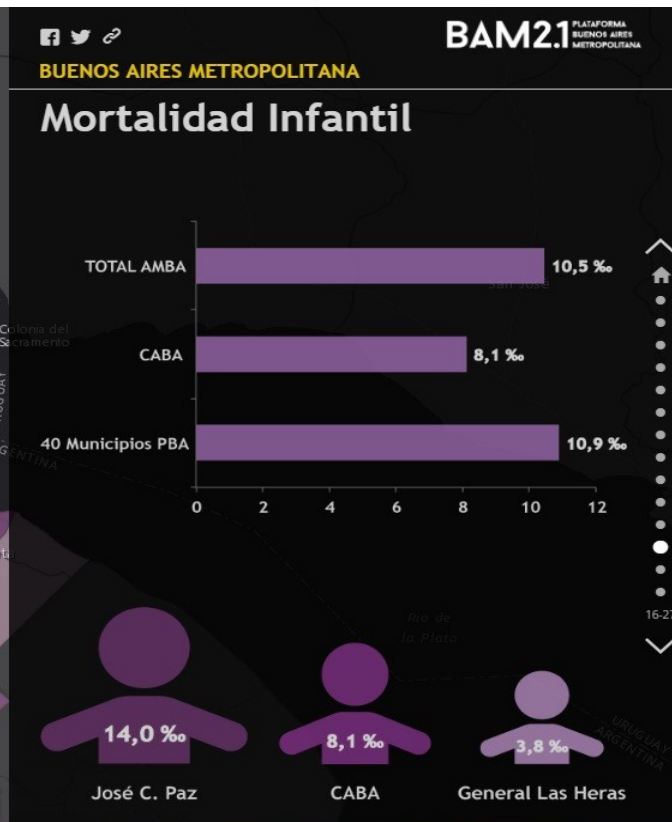
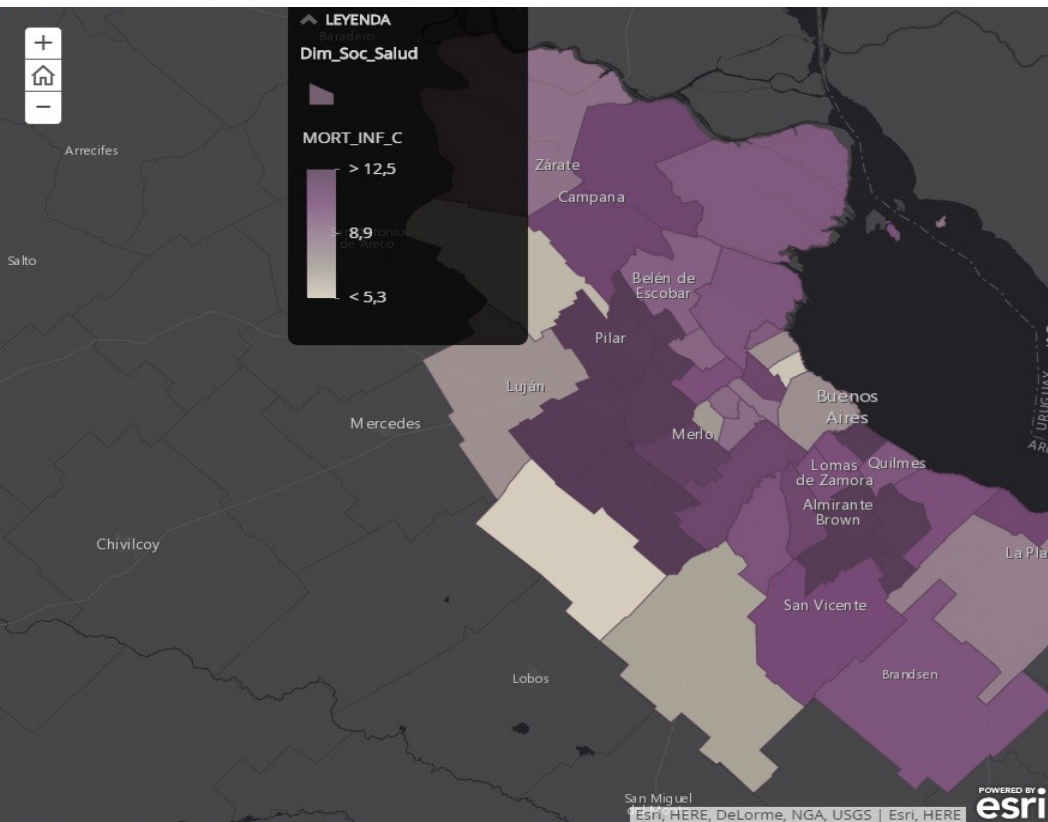
- Vida larga y saludable.
- Adquirir conocimientos.
- Disfrutar de un nivel de vida digno.

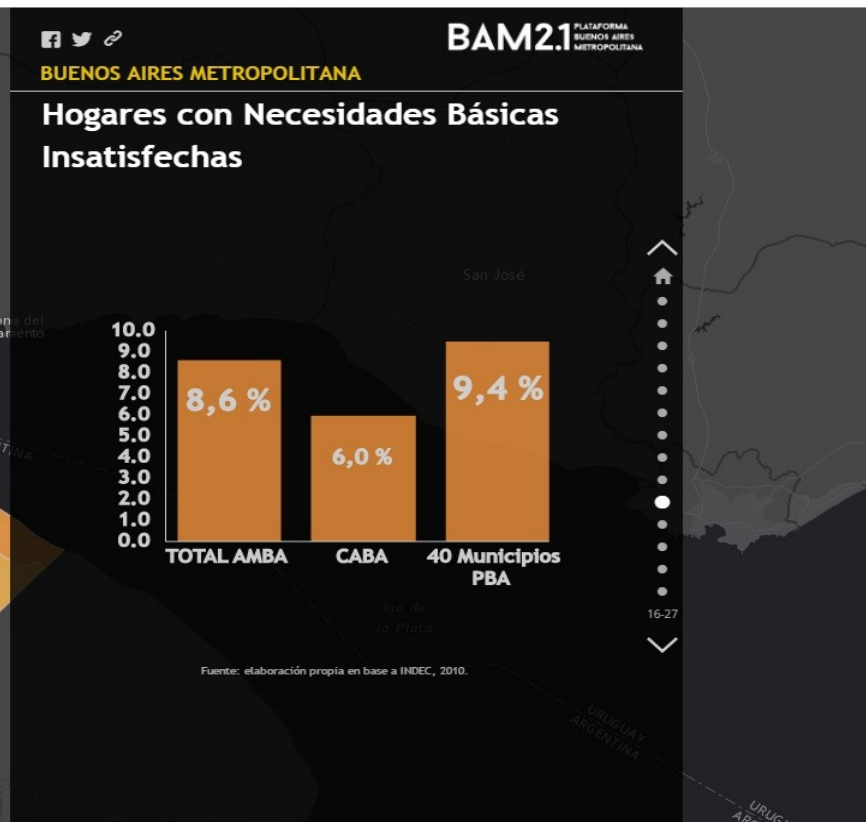
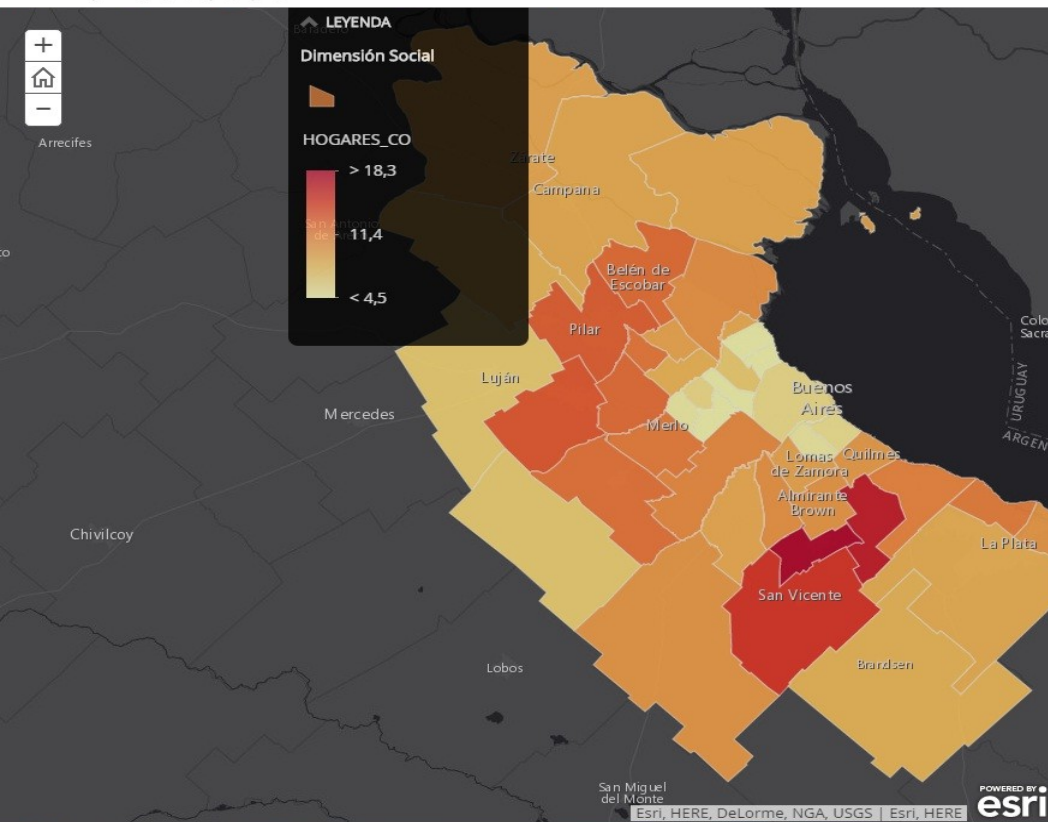
Fuente: INDEC & PNUD.

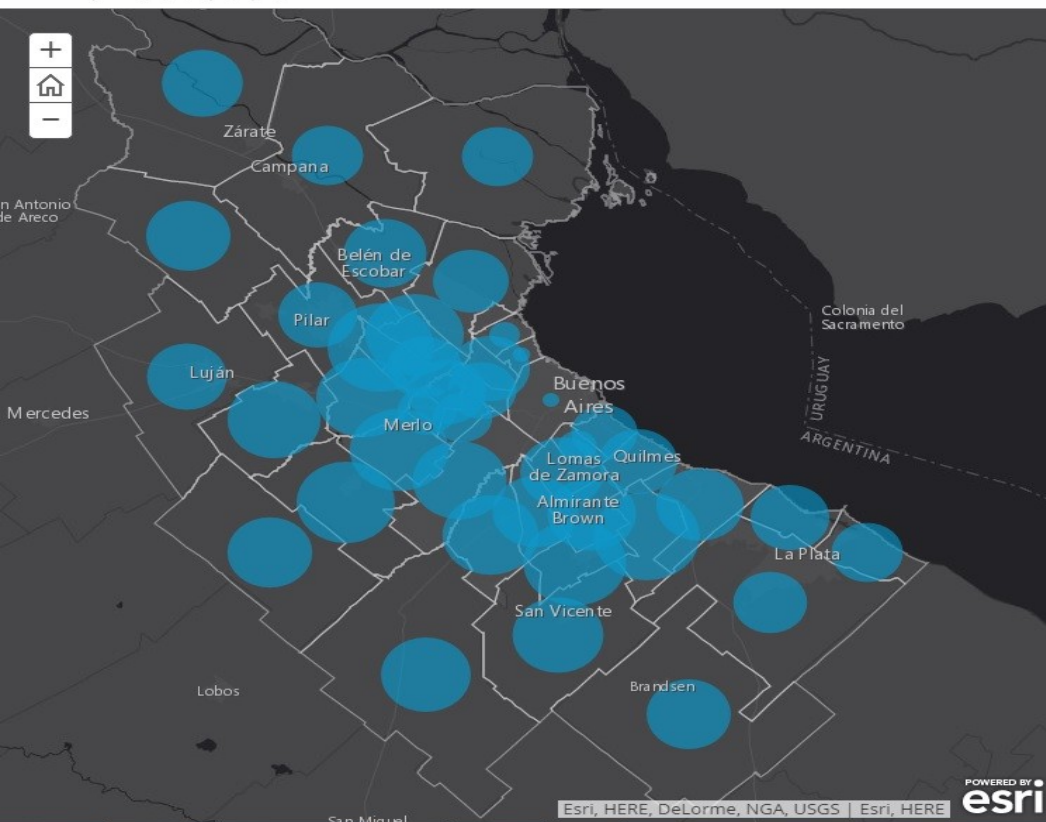


16-27





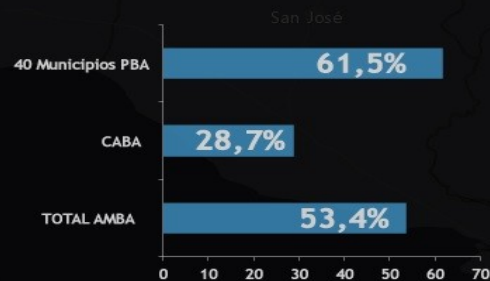




**BAM21** PLATAFORMA BUENOS AIRES METROPOLITANA

**BUENOS AIRES METROPOLITANA**

## Jefes/as de Hogar con Secundario Incompleto y Menos



Fuente: elaboración propia en base a INDEC, 2010.



16-25





POWERED BY  
Earthstar Geographics **esri**



**BAM21** PLATAFORMA  
BUENOS AIRES  
METROPOLITANA

**BUENOS AIRES METROPOLITANA**

Comunidad rioplatense  
instalada sobre una  
unidad eco sistémica  
integrada territorialmente por  
una parte continental  
al interior de Ruta 6,  
que contiene:  
**mancha urbana + borde  
periurbano**  
y completada por  
**humedal deltaico + Río de la  
Plata.**



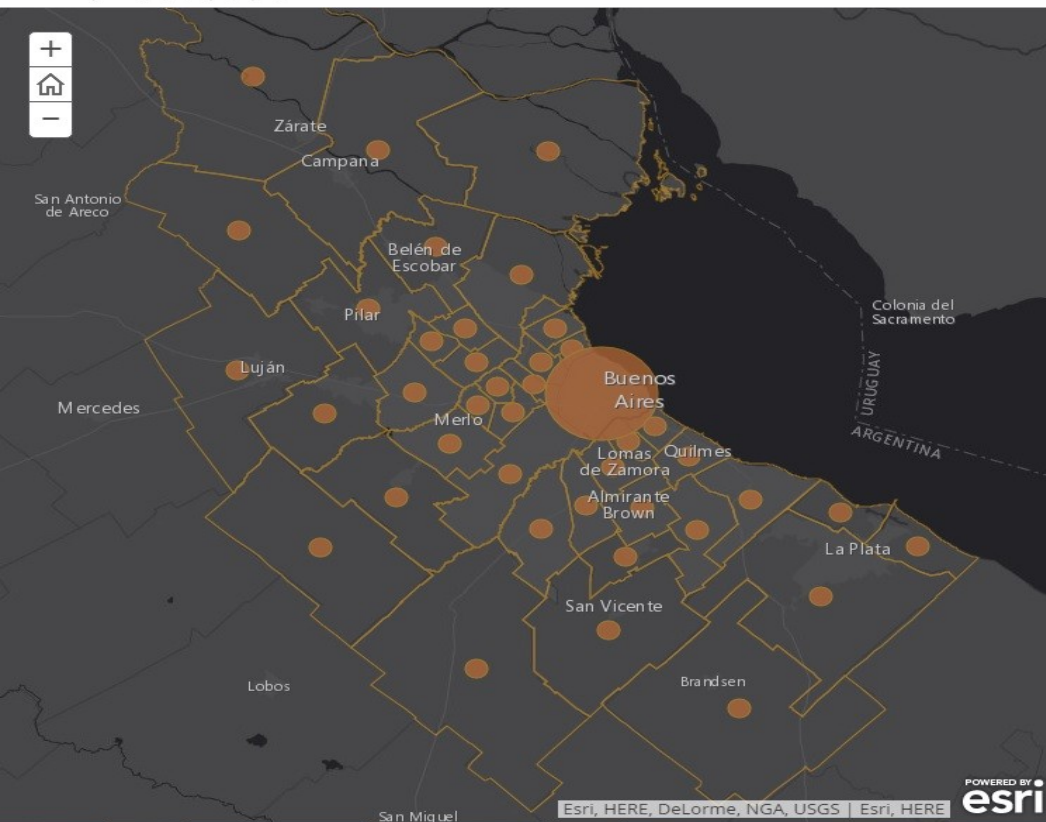
16-25



# II

## **Economía y producción**

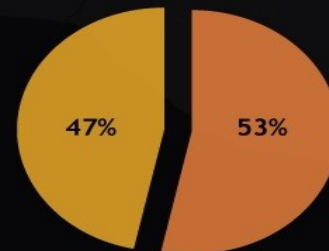
### **...algunos datos...**



**BAM2.1** PLATAFORMA  
BUENOS AIRES  
METROPOLITANA

**BUENOS AIRES METROPOLITANA**

## Producto Bruto Geográfico



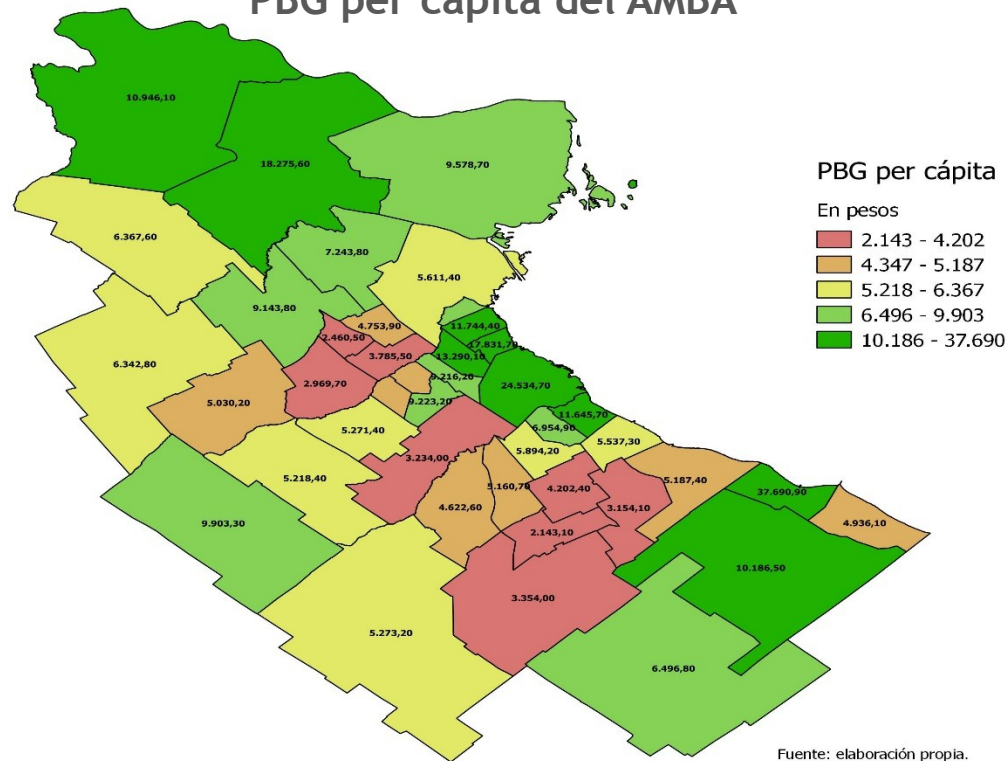
■ 40 Municipios PBA  
■ CABA

Fuente: INDEC, 2010.

16-25

## PBG del AMBA

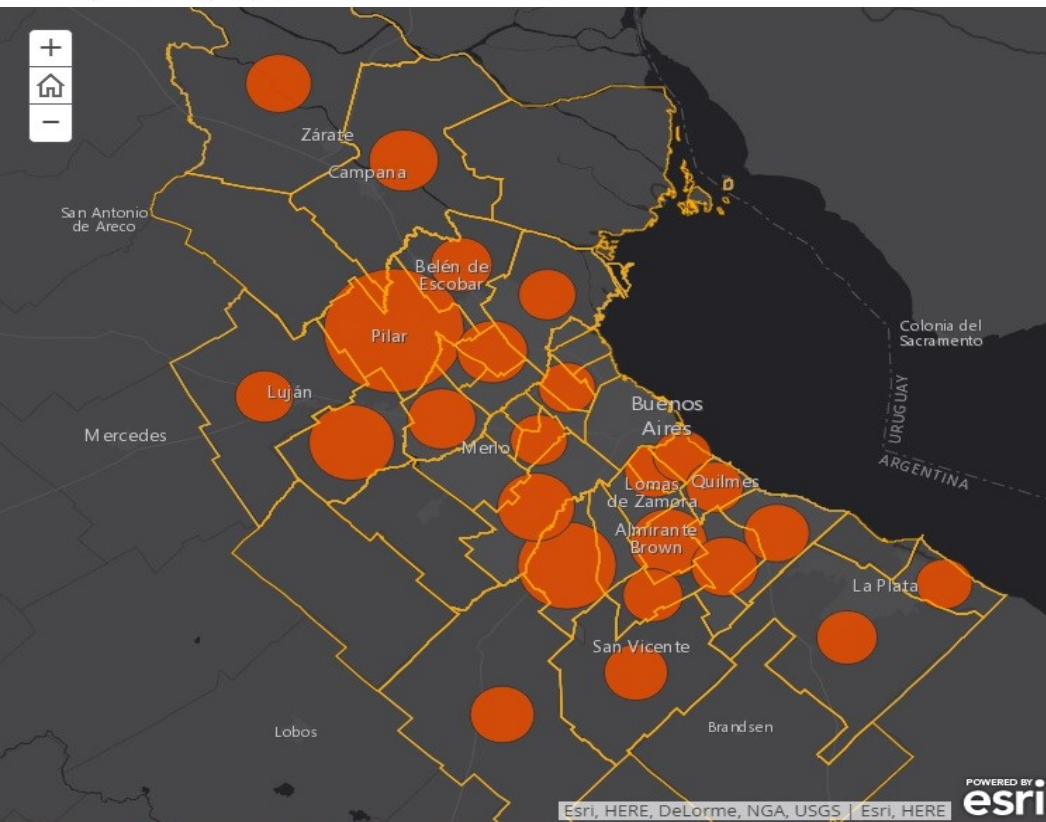
## PBG per cápita del AMBA



- ✓ PBG per capita de la CABA resulta 280% mayor al promedio de los 40 Municipios del AMBA.
- ✓ Al interior de los 40 Partidos la diferencia entre el quintil mayor y el menor es de 301%.

Quintil	Jurisdicción	Rango <sup>2</sup>	Monto x Quintil <sup>1</sup>	Porcentaje s/40M	Porcentaje s/Total	Monto PerCápita x Quintil <sup>2</sup>
1º	PPE - JCP - MORE - FVA - LMA - SVI - SWI - ABR	2.143,1 a 4.202,4	15.021.187	17,5	9,3	3.283,1
2º	ITU - EZE - MAR - BERI - GRO - HUR - EEC - BERA	4.347,1 a 5.187,4	9.114.601	10,6	5,7	4.928,4
3º	MPA - MER - CAÑ - QUI - TIG - LZA - LUJ - ECR	5.218,4 a 6.367,6	14.641.817	17,0	9,1	5.611,2
4º	BRA - LAN - ESC - PIL - TDF - MORO - SFE - GLH	6.496,8 a 9.903,3	16.472.442	19,1	10,2	8.415,8
5º	LPL - ZAR - AVE - SIS - GSM - VLO - CAM - ENS	10.186,5 a 37.690,9	30.770.973	35,8	19,1	13.171,9
	Sub total 40M		86.021.020	100,0	53,3	6.454,4
	CABA		75.273.375		46,7	24.534,7
	TOTAL		161.294.395		100,0	9.837,6





**BAM21** PLATAFORMA  
BUENOS AIRES  
METROPOLITANA

**BUENOS AIRES METROPOLITANA**

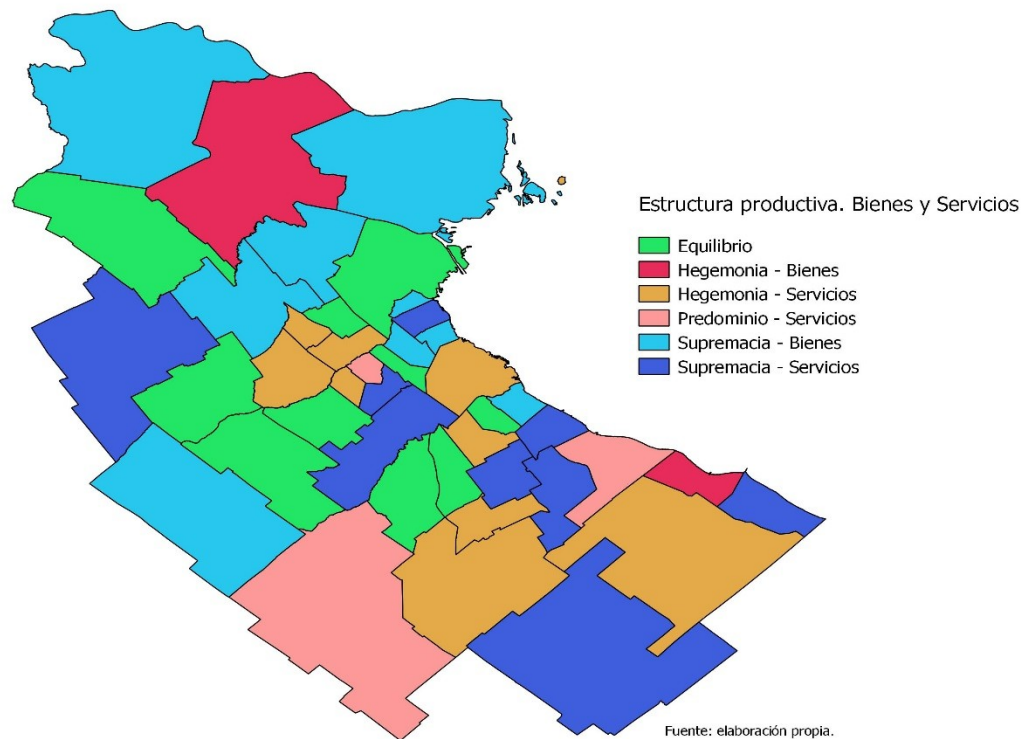
## Parques Industriales

Municipio	Superficie total parques (ha)
Pilar	1000.5
Ezeiza	510
General Rodríguez	354
Almirante Brown	258
La Matanza	255
Malvinas Argentinas	175.5
Campana	162
Moreno	150.2
Florencio Varela	130
Zarate	120

Fuente: Banco Provincia, 2015.

16-27

## Estructura Productiva según Bienes y Servicios



✓ Mayor representación de Municipios con preponderancia de servicios respecto de bienes.

	Bienes	Servicios
	CAM - ENS	ITU - JCP - LPL - LZA - MORE - PPE - SMI - SVI - <b>CABA</b>
	AVE - ESC - GLH - GSM - PIL - SFE - VLO - ZAR	ABR - BERI - BRA - FVA - LMA - LUJ - MORO - QUI - SIS - <b>AMBA</b>
		BERA - CAÑ - HUR
incidencia	MPA - MER - TIG - TDF	EEC - ECR - EZE - GRO - LAN - MAR - <b>40M</b>



**Buenos Aires Metropolitana**  
unidad socioeconómica y productiva

**con vocación de ser región Argentina**

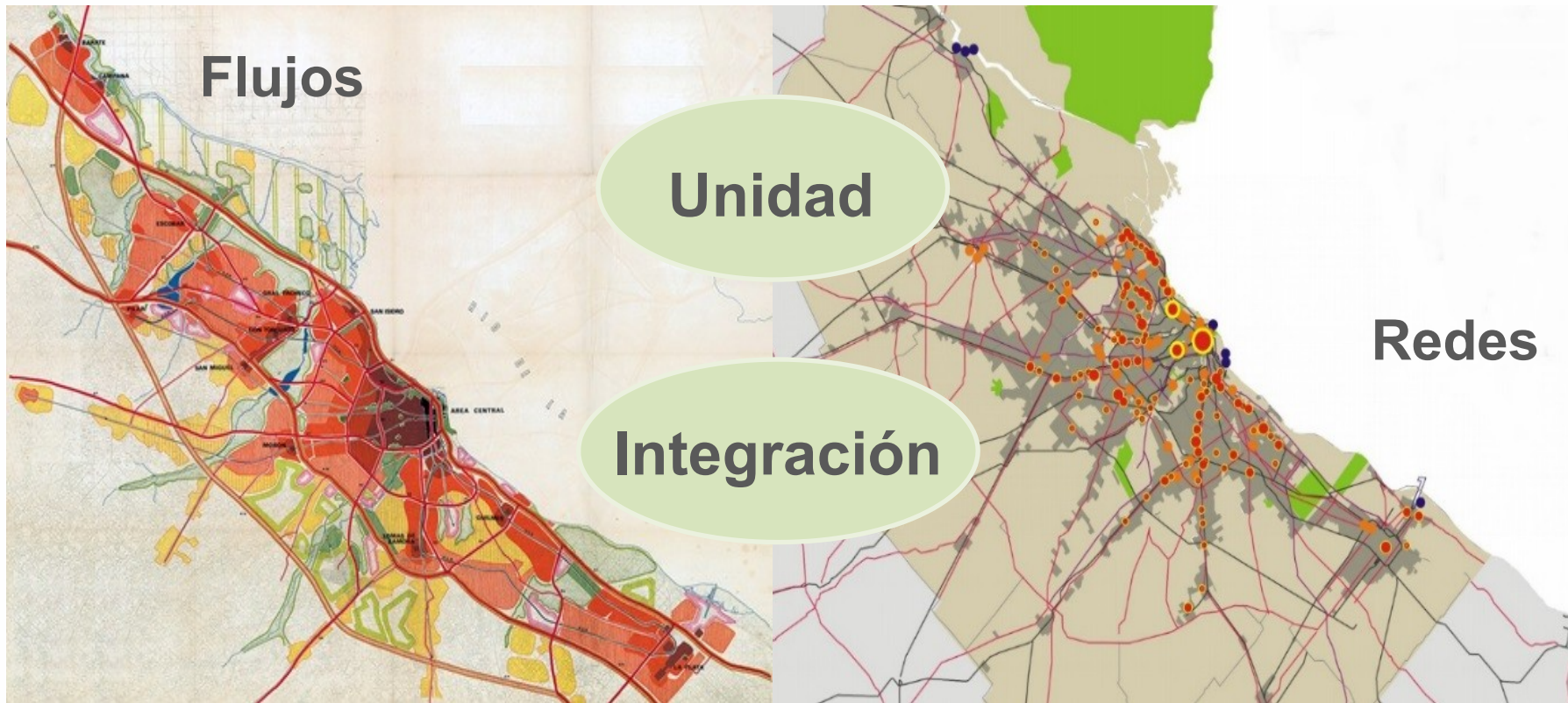


**Flujos**

**Unidad**

**Integración**

**Redes**





# Desarrollo económico y productivo

**Características  
estructurales  
del AMBA**

**Competitividad  
Territorial**

**Desarrollo  
Regional**

**Desarrollo Nacional**

## **Unidad socioeconómica y productiva para**

- ✓ **calidad de vida**
- ✓ **competitividad territorial**





*Fundación  
Metropolitana*