



Curso de Formación

ESTRATEGIAS URBANOS

1° EDICIÓN 2019

Hacia un Plan Estratégico de Desarrollo Económico, Social y Productivo del Área Metropolitana

POLÍTICAS PÚBLICAS PARA LA PROMOCIÓN DEL DESARROLLO LOCAL

Los desafíos de la cuarta revolución industrial

Daniela Ramos

Secretaria de Desarrollo Económico de Tres de Febrero



Ministerio de Gobierno



Presidencia de la Nación



Buenos Aires Ciudad



Vamos Buenos Aires

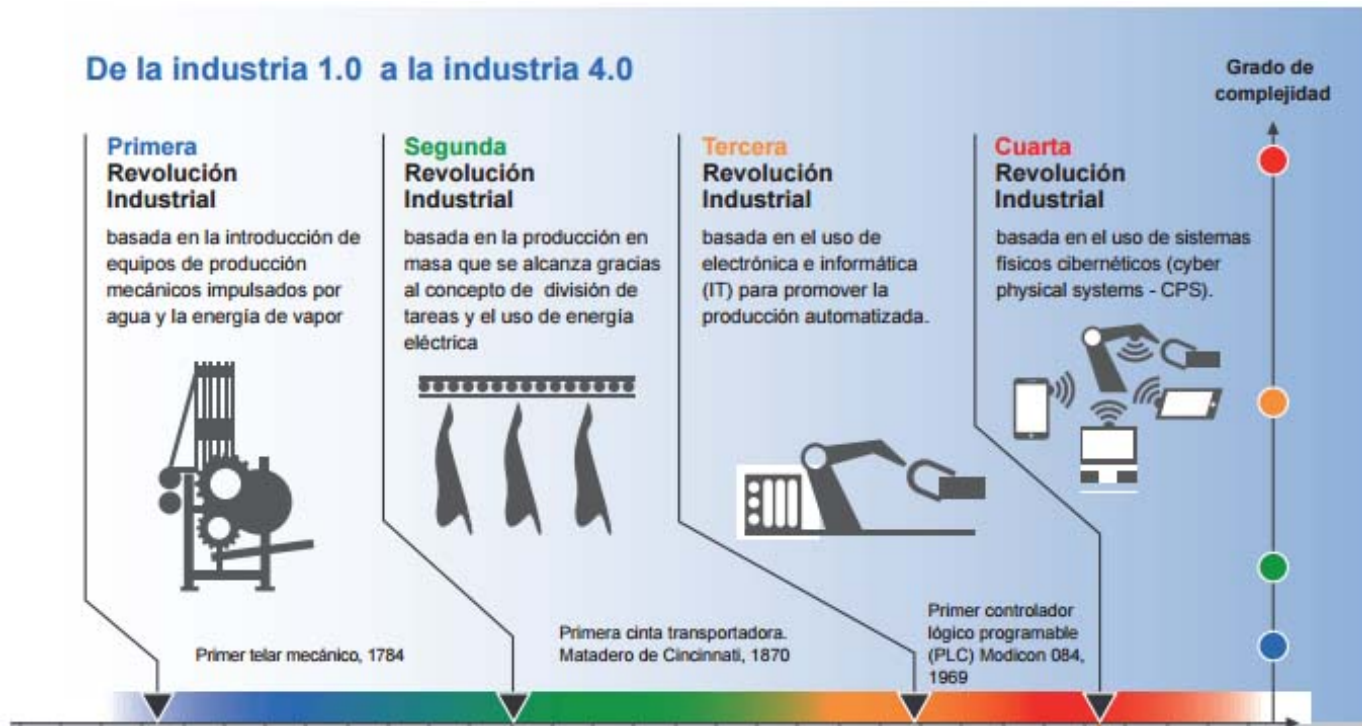
Interrogantes

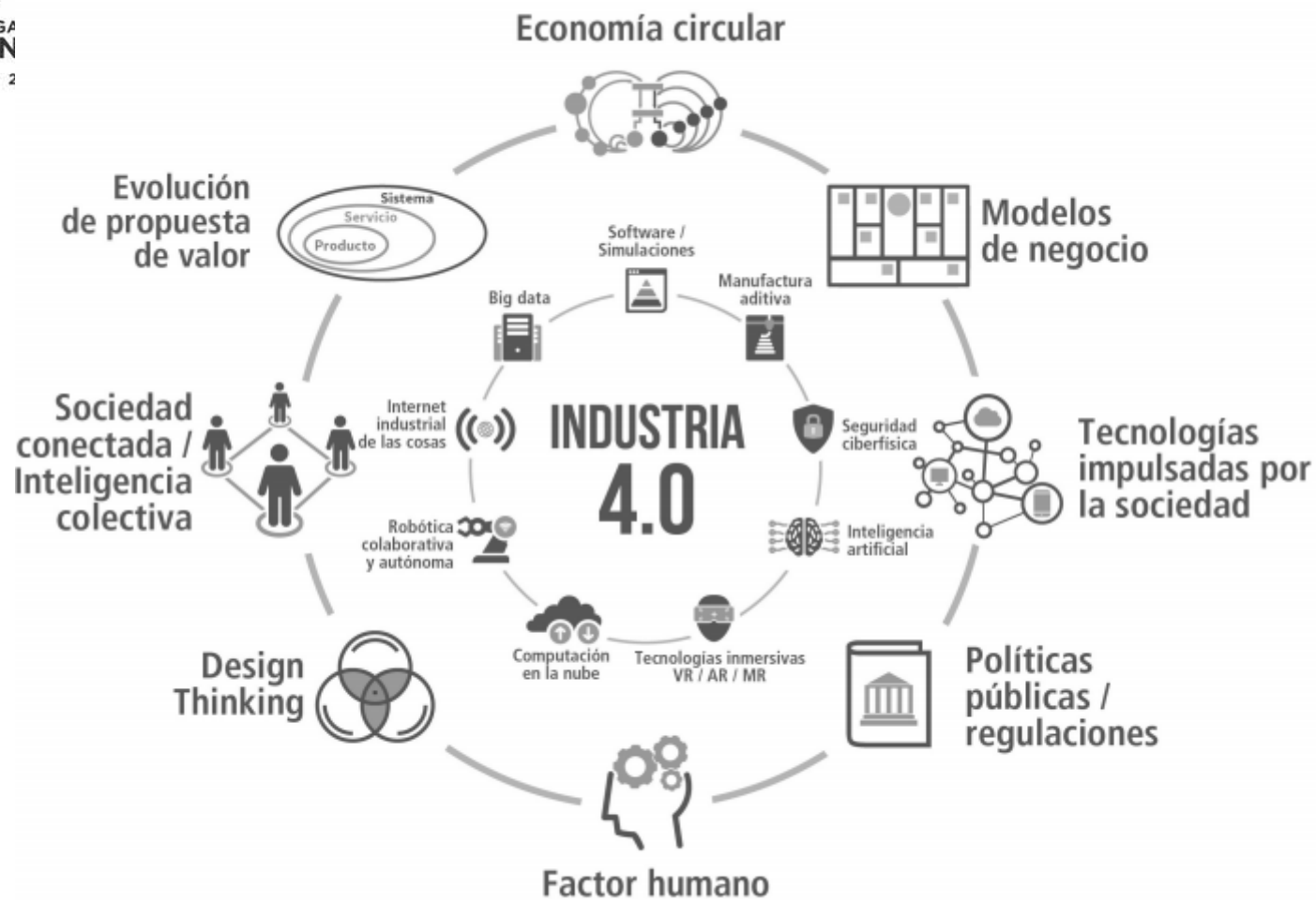
- Cómo enfrentamos desde un gobierno local los desafíos que impone el advenimiento de Industria 4.0?
- Qué está haciendo Tres de Febrero en este sentido?

Escenario actual

- Cambio de paradigma en el modo de producir (cambio más rápido, con altos spillovers y con tecnologías de propósito general)
- También hay cambios que van desde lo cultural hasta lo organizacional. Y en la naturaleza del trabajo!
- La innovación está permeando todos los ámbitos de nuestra sociedad.
- Cambia el modelo global de hacer negocios
- Industria es el tráiler de la innovación, el cambio tecnológico y las nuevas formas de hacer negocios global (Cimoli, UIA 2019)
- Las empresas van cambiando su *core business* permanentemente, la definición de sector y empresa cambió. Ej. IBM, Google, Apple, Facebook está en varios mercados, etc.
- Desaparece la separación entre bienes y servicios. Átomos vs bits

Desafíos del nuevo paradigma productivo





Oportunidades y desafíos para las PYMES

- Modelos de negocios des-intermediados que favorecen a las PyMEs
- productos personalizados,
- productos-plataforma,
- productos inteligentes con incorporación de servicios,
- producción a demanda,
- respuesta inmediata,
- producción cercana a los centros de consumo,
- tiendas online,
- plataformas de innovación abierta.

- Cambio constante de la matriz tecnológica
- Se acorta el ciclo de vida de los productos
- Obsolescencia
- Nuevos mercados de bienes y servicios
- Abundancia de información (no siempre procesable)
- Caen barreras a la entrada

El nuevo paradigma en el contexto del Conurbano Bonaerense

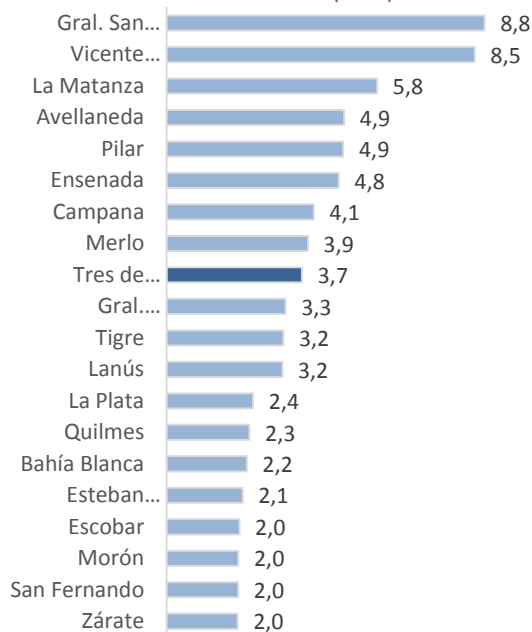
- Dónde estamos hoy?
- Qué estamos haciendo de cara al futuro?
- Cuáles son los grandes desafíos que tenemos por delante?
- Las anteriores revoluciones industriales dejaron fuera a empresas y trabajadores que no pudieron absorber las nuevas tecnologías. Será diferente ahora?

Qué se requiere?

- Facilitar la rápida adopción de nuevas tecnologías
- Políticas de formación para adaptar habilidades y competencias laborales
- Revisión de instituciones y leyes que regulan relaciones laborales

Primeros 20 distritos industriales de la PBA

(según participación en el PBG provincial
 Año 2017 (en %))



* Presumiblemente incluye software y otros
 Fuente: estimación del Ministerio de Producción de la PBA

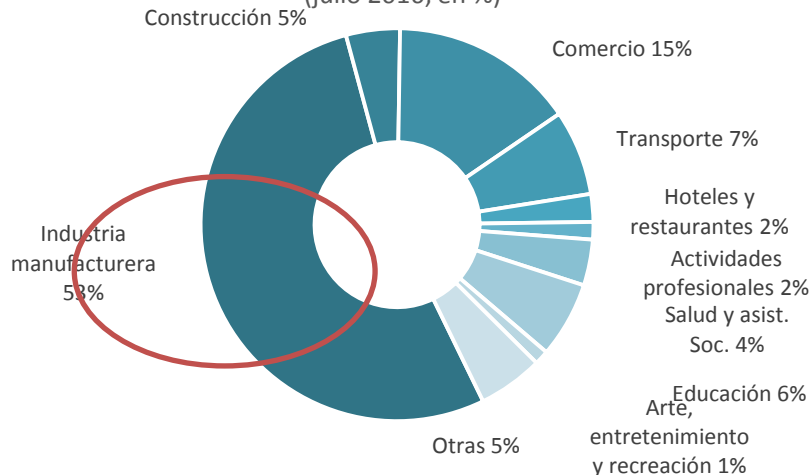
Datos básicos de 3F y PBA (julio 2016)

	3F	PBA	Participación 3F en total PBA
Empleo formal (1)	56.740	1.757.275	3,2%
Empleo informal (2)	40.456	1.774.467	2,3%
Empleo total (1) + (2)	97.196	3.531.742	2,8%
Población total	340.634	15.625.150	2,2%
Salario promedio (en pesos)	13.417	13.703	Similar a la media de la PBA
Exportaciones (M de USD)	529.172.101	15.489.079.849	3,4%
PBG (M de \$)	s/d	867.849	
Cantidad de empresas	6.026	203.441	3,0%
Ocupados formales / empresa	9,4	8,6	
Ocupados formales+informales / empresa	16,1	17,4	

Fuente: GPS empresas, Subs. Transformación Productiva, Ministerio de Producción y Trabajo

Distribución sectorial del empleo privado formal en 3F

(julio 2016, en %)*



Fuente: Subs. De Transformación Productiva, en base a datos AFIP; SIDPA Y

Los desafíos desde la ventanilla local

1. Municipio primer mostrador de la democracia
2. Embajadores de nuestras pymes
3. Promoción del comercio, emprendedorismo, industria para generar empleo productivo
4. Desafío de generar y desarrollar vínculos de confianza

Ejes, objetivos e instrumentos

- Desarrollo de capacidades endógenas
- Diseño
- Calidad
- Innovación
- Desarrollo de Capital Humano
- Internacionalización

- Capacitación
- Asistencia técnica
- Vinculación

PREMISAS

- ✓ El desempeño de las PyME depende de las PyME: el principal proveedor de una PyME industrial es en el 72% de los casos otra PyME; y el principal cliente de una PyME industrial es en el 65% de los casos otra PyME.
- ✓ Buscamos mayor densidad del entramado productivo, más y mejor vinculación entre las empresas favoreciendo nuevas oportunidades. La interacción favorece el fortalecimiento de vínculos de confianza, insumo fundamental para la asociatividad.
- ✓ Esto redundará en: desarrollo de proveedores locales, cooperación, asociatividad, complementariedad.

OBJETIVOS

- ✓ Apoyar la creación y radicación de empresas.
- ✓ Propiciar estrategias de apoyo sectoriales.
- ✓ Fomentar la relación con las cámaras, sindicatos, el Estado e instituciones educativas y científicas.
- ✓ Auspiciar actividades de interés: destinadas a acercar temas de actualidad (para debatir, construir y crecer), talleres, charlas y capacitaciones específicas.
- ✓ Brindar asesoramiento para el acceso a herramientas de promoción y financiamiento.
- ✓ Vincular el sistema productivo con los distintos recursos necesarios, tecnológicos, humanos, financieros, regulatorios, normativos, institucionales.
- ✓ Contribuir al desarrollo del capital humano.
- ✓ Aumentar la base exportadora de 3F

Iniciativas y sinergia en 3F

- ✓ Clínicas tecnológicas
- ✓ Club Emprendedores – Hub EL PALOMAR
- ✓ Capacitación (diseño, calidad, 5S, etc.)
- ✓ Asistencia técnica (oficina pyme y comex)
- ✓ Mesa Educación y Trabajo (PP, Industria va al Industrial)
- ✓ Oficina Empleo (CIT; Club Empleo, Bolsa, EPT, PIL, Empalme)
- ✓ Oficina INTI en 3F
- ✓ Semana de la Industria
- ✓ Industria & Emprendedorismo (Club; Hub; Hibridación)

Industria 4.0: desafíos para las Pyme

- Entender el nuevo paradigma en el que están inmersas
- Adopción de metodologías para toma de decisiones e innovación (design thinking, metodologías ágiles)
- Gestión del conocimiento y la innovación como habilitador de nuevos negocios
- Creciente demanda de personalización de la producción requiere mayor flexibilidad
- Adopción de nuevas tecnologías (robótica, fabricación aditiva, IoT, Big Data, Analítica, Inteligencia artificial, realidad aumentada)
- RRHH polivalentes. Formación continua

Desafíos de política pública local

- ✓ Política de Estado
- ✓ Apropiación de iniciativas por parte de las empresas
- ✓ Creación de nuevas empresas
- ✓ Gestión de la Tecnología e Innovación (Industria 4.0)
- ✓ Profesionalización de las pymes
- ✓ Desarrollo del comercio exterior
- ✓ Capital humano para acompañar procesos
- ✓ Naturalización del acercamiento a la Universidad y el Estado
- ✓ Visión compartida y estratégica

Más desafíos

- ✓ Cómo incentivar a las empresas que están más atrasadas?
- ✓ Cómo mejorar la vinculación entre el sector productivo y el sistema de FP?
- ✓ Y antes que eso: cómo incentivar a los jóvenes a sigan carreras STEM?
- ✓ ¿Cuáles son las mejores estrategias para que el sistema educativo, la comunidad científica y el sector privado trabajen complementariamente en función de incentivar la innovación de tareas, procesos y tecnologías?

Muchas gracias!!!

danielaveronicaramos@gmail.com