



Curso de Formación

ESTRATEGIAS URBANOS

1° EDICIÓN 2019

Hacia un Plan Estratégico
de Desarrollo Económico,
Social y Productivo del
Área Metropolitana

Una caracterización del AMBA para el desarrollo económico y productivo sustentable

Pedro Del Piero – Facundo Villar



Buenos Aires

Unidad de Coordinación del
Consejo de Planeamiento
Estratégico



Secretaría General
y de Relaciones Internacionales

Ministerio de Gobierno



Consejo Nacional
de Coordinación
de Políticas Sociales



Presidencia de la Nación



Buenos Aires Ciudad



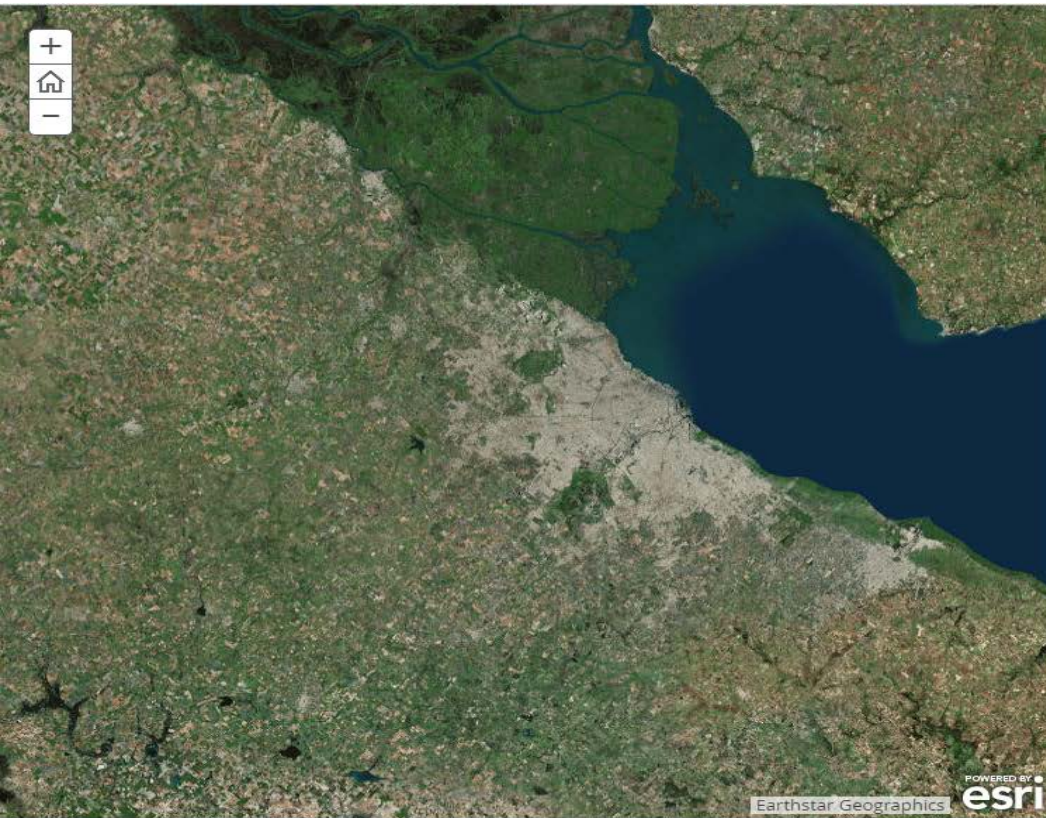
Vamos Buenos Aires



¿Que es el AMBA?

¿Por qué hablar del Área Metropolitana?

... en la Buenos Aires Metropolitana ...



Earthstar Geographics

POWERED BY
esri



BAM21 PLATAFORMA
BUENOS AIRES
METROPOLITANA

BUENOS AIRES METROPOLITANA

Objeto
Problemas
Dispositivos
Sujeto **AMBA**
Gobernabilidad
Planeamiento
Acuerdos

Agenda
Temas

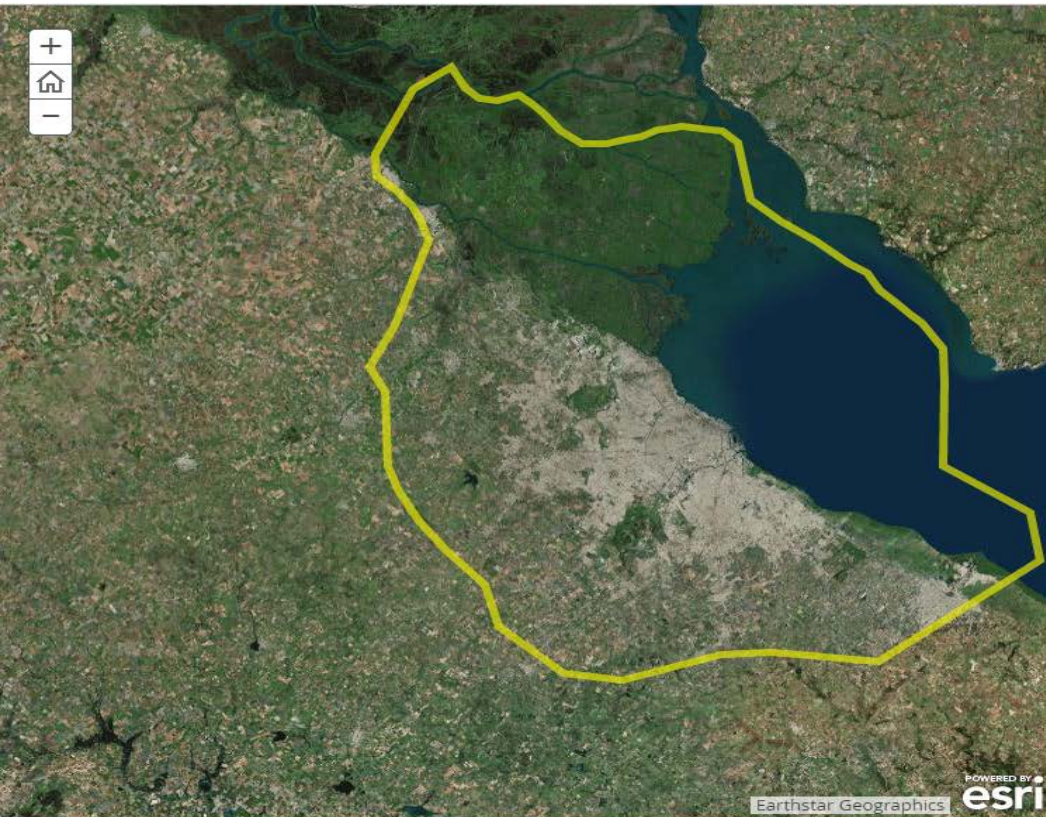
¿Quién es? y ¿Qué es?
¿Que le pasa?
¿Cómo se soluciona?



16-25



Buenos Aires Ciudad



POWERED BY
Earthstar Geographics **esri**



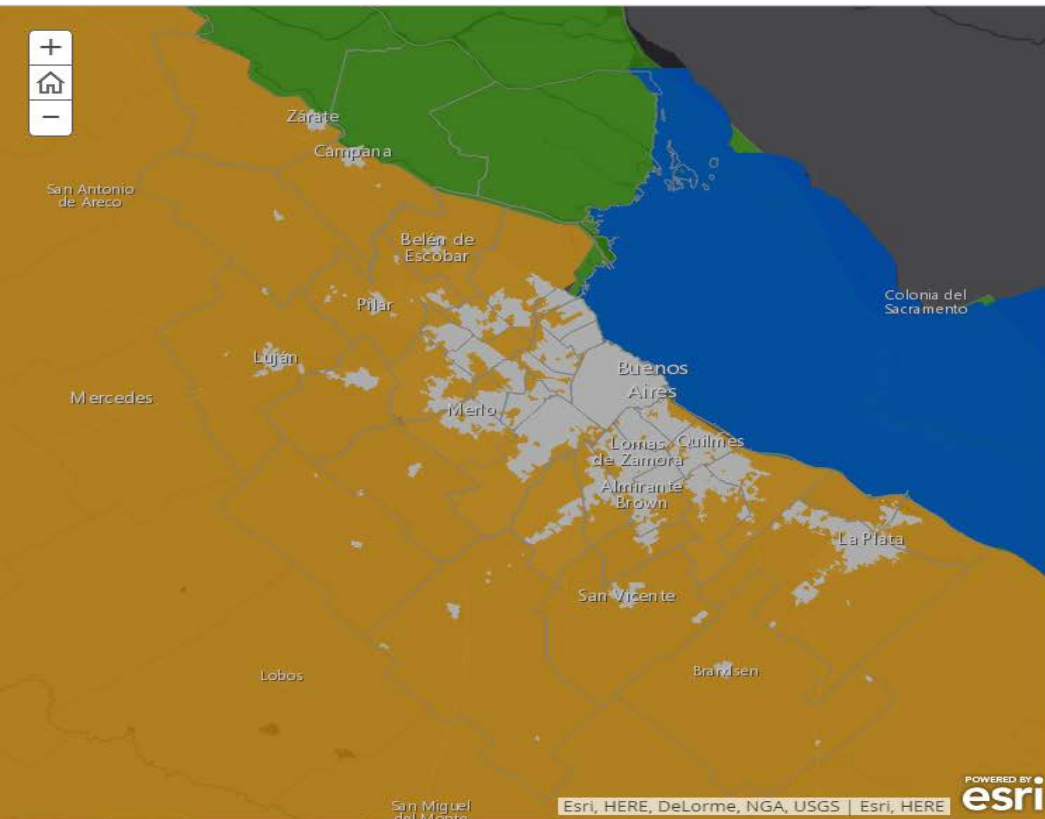
BAM21 PLATAFORMA
BUENOS AIRES
METROPOLITANA

BUENOS AIRES METROPOLITANA

Comunidad rioplatense
instalada sobre una
unidad eco sistémica
integrada territorialmente por
una parte continental
al interior de Ruta 6,
que contiene:
**mancha urbana + borde
periurbano**
y completada por
**humedal deltaico + Río de la
Plata.**



16-25



BAM21 PLATAFORMA BUENOS AIRES METROPOLITANA
BUENOS AIRES METROPOLITANA

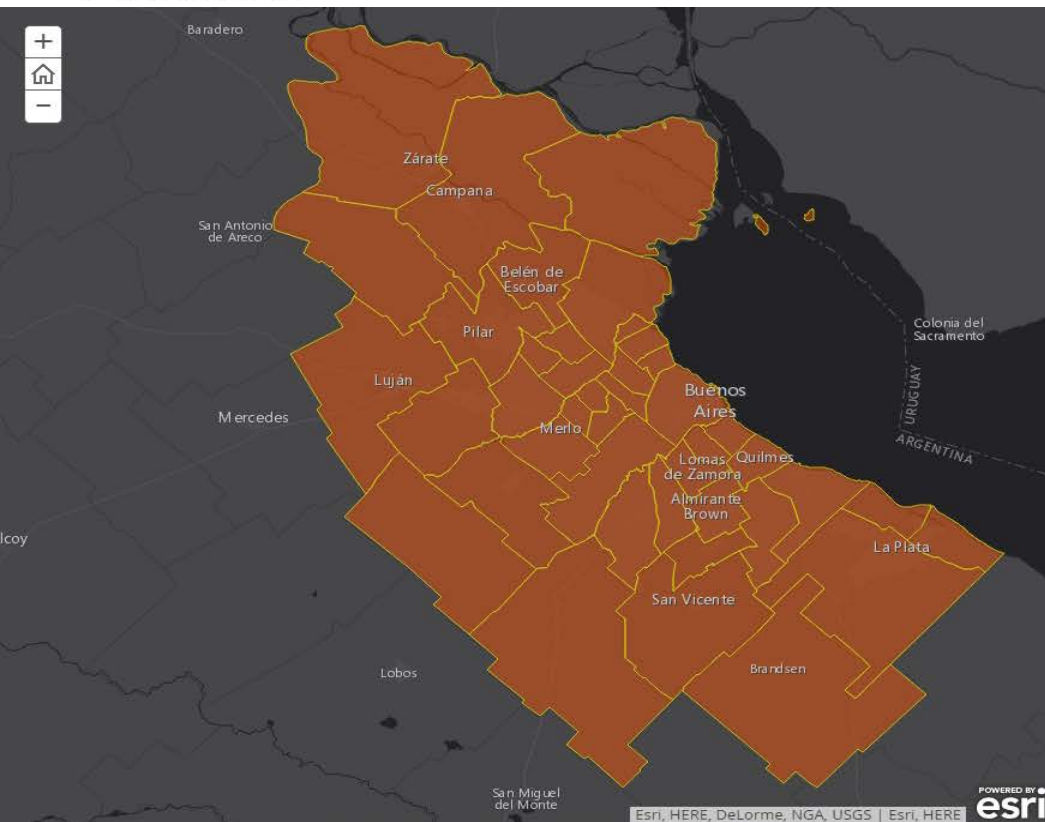
Unidades de paisaje

- Delta
- Región PaMpeana
- Mancha UrBana
- Río de LA Plata
- Costa

16-25

Fuente: Atlas Ambiental de Buenos Aires

Lo institucional



BAM21 PLATAFORMA
BUENOS AIRES
METROPOLITANA

BAM21 PLATAFORMA
BUENOS AIRES
METROPOLITANA

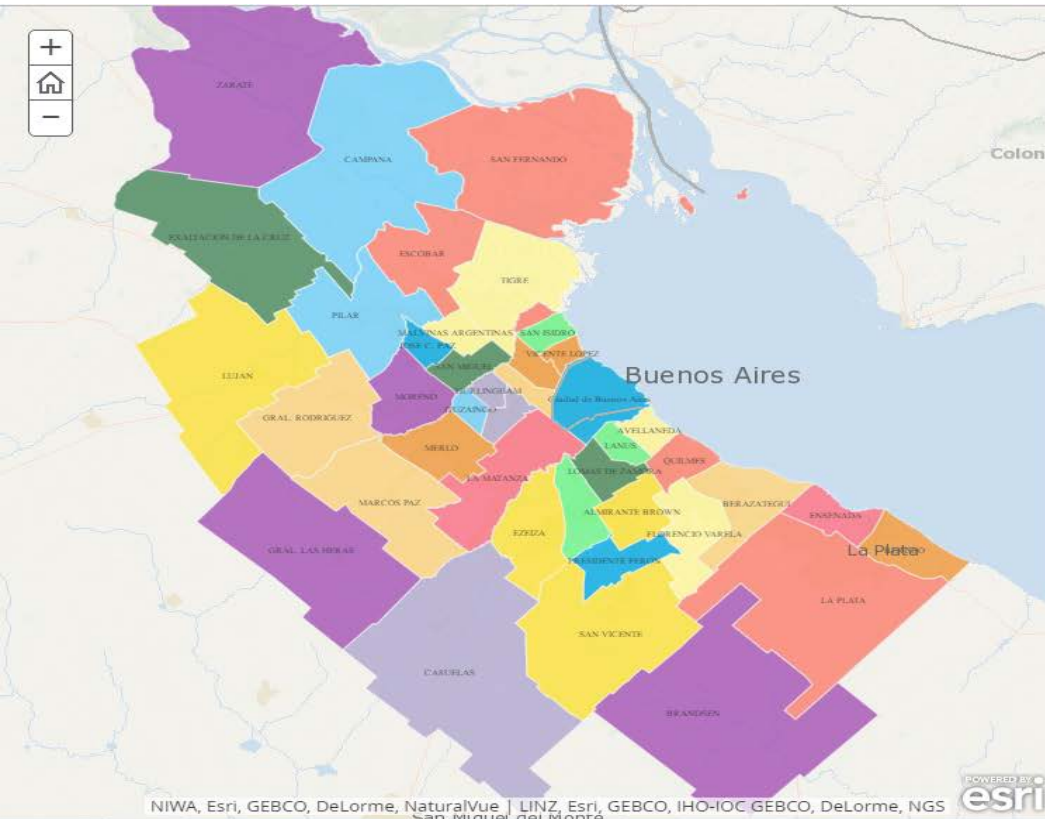
Región Metropolitana Buenos Aires

Art. 124 CN

*"... crear regiones para el desarrollo económico
y social y establecer órganos con facultades para
el cumplimiento de sus fines ..."*

**Cooperación para la
Gobernanza**





BAM21

PLATAFORMA
BUENOS AIRES
METROPOLITANA

BUENOS AIRES METROPOLITANA

Fragmentación (Gobiernos)

40 Municipios + CABA

+

competencias de
PBA y NACIÓN

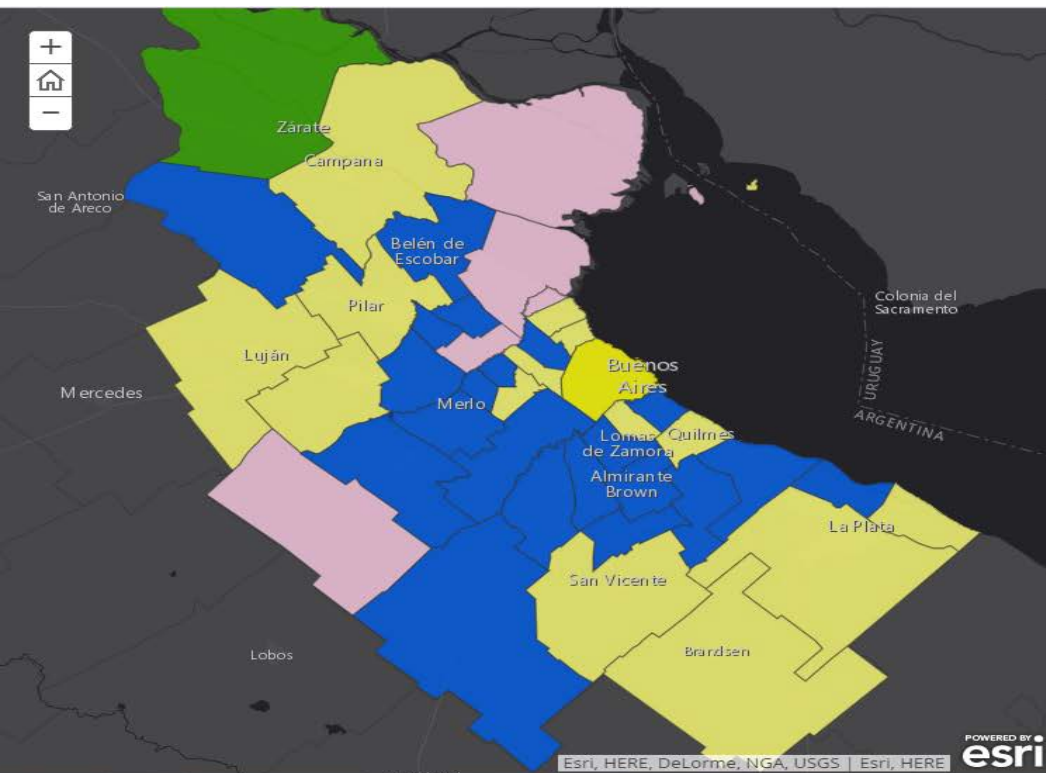
Cooperación (Gobernabilidad)

Art. 124 CN

"... crear regiones para el desarrollo económico y social y establecer órganos con facultades para el cumplimiento de sus fines ..."

1-15





BAM21 PLATAFORMA BUENOS AIRES METROPOLITANA

BUENOS AIRES METROPOLITANA

Representación Política

- Blue square: Frente para la Victoria
- Yellow square: Cambiemos
- Pink square: Unidos por una Nueva Alternativa
- Yellow square: PRO
- Green square: Nuevo Zarate

1-15



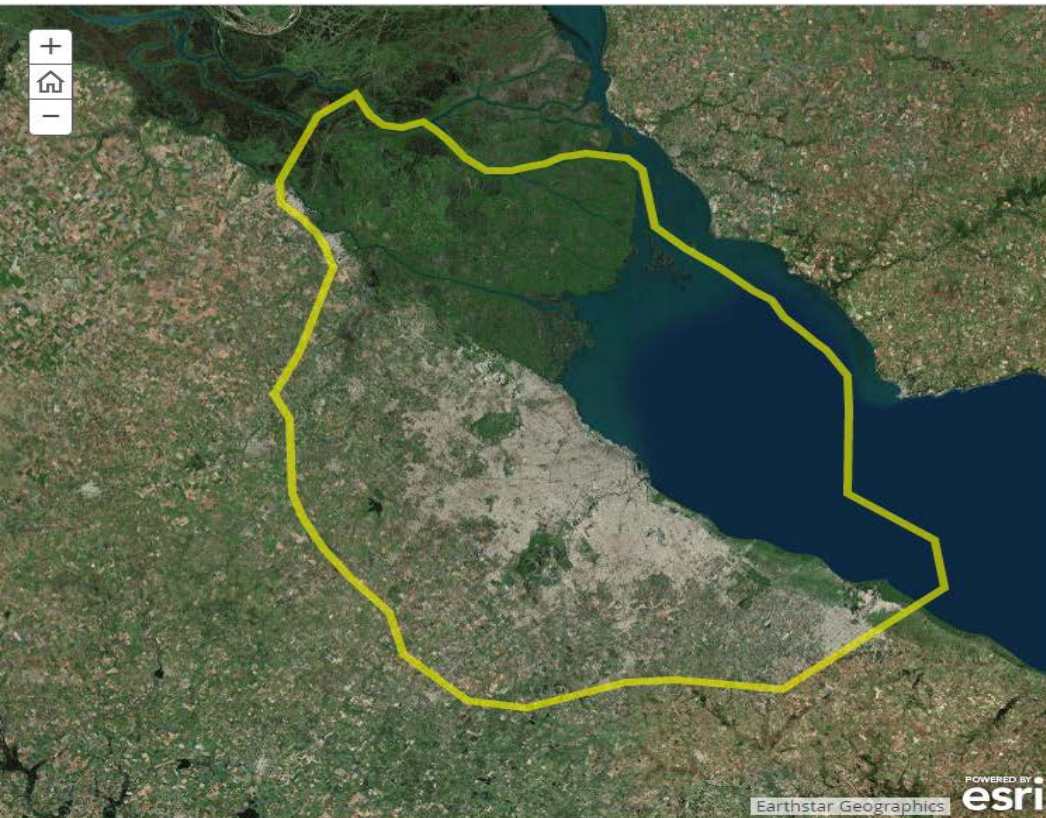
POWERED BY
esri



Buenos Aires Ciudad



Lo sociodemográfico



POWERED BY
 Earthstar Geographics **esri**



BAM21 PLATAFORMA
 BUENOS AIRES
 METROPOLITANA

BUENOS AIRES METROPOLITANA

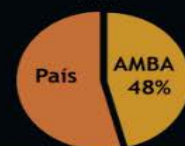
Superficie
 13 mil Km²



Mancha urbana
 2.500 Km²



PBI



16-25



BAM21

PLATAFORMA
 BUENOS AIRES
 METROPOLITANA

BUENOS AIRES METROPOLITANA

Aglomerados Metropolitanos

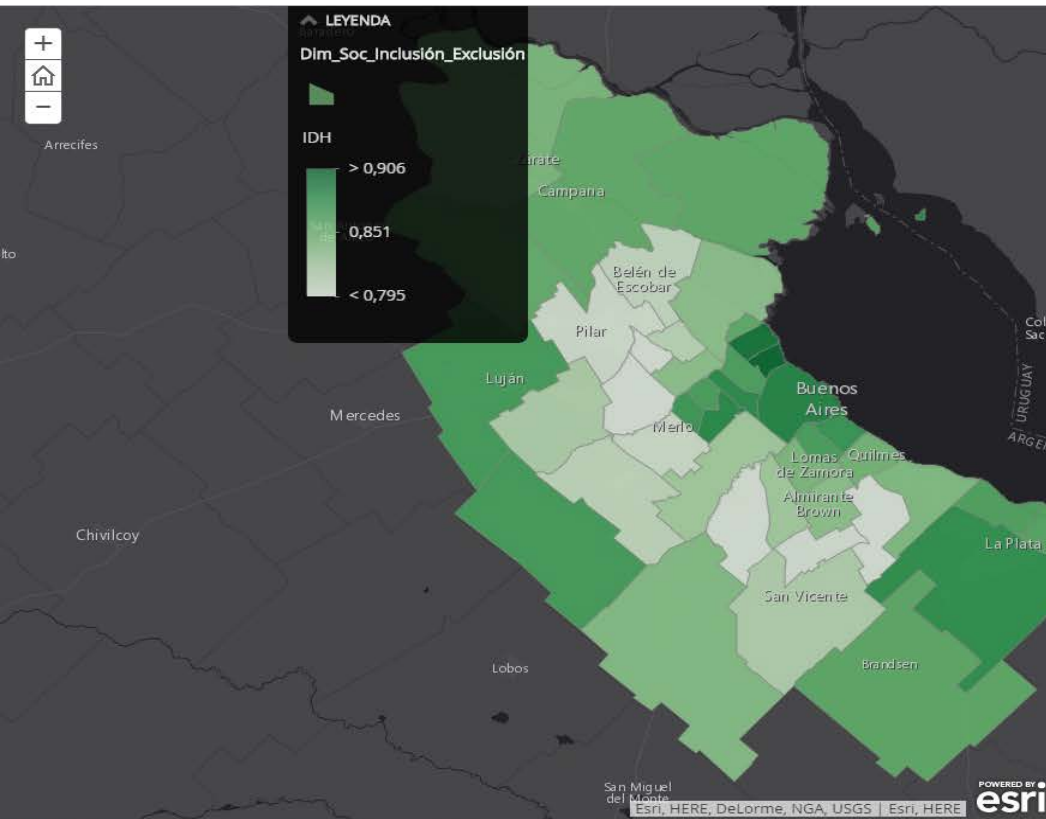
São Paulo	21.066.245
Ciudad de México	20.998.543
Buenos Aires	15.180.176
Rio de Janeiro	12.902.306
Lima	9.897.033
Bogotá	9.764.769
Santiago	6.507.400
Belo Horizonte	5.716.422
Guadalajara	4.843.241
Monterrey	4.512.572
Brasília	4.155.476
Medellín	3.910.989

Fuente: United Nations, Department of Economic and Social Affairs, Population Division
 (2014). World Urbanization Prospects: The 2014 Revision.



Buenos Aires Ciudad

BA
 Vamos Buenos Aires



BAM21 PLATAFORMA BUENOS AIRES METROPOLITANA

BUENOS AIRES METROPOLITANA

Indice de Desarrollo Humano

El Indice de Desarrollo Humano (IDH) es un indicador sintético de los logros medios obtenidos en las dimensiones fundamentales del desarrollo humano, a saber:

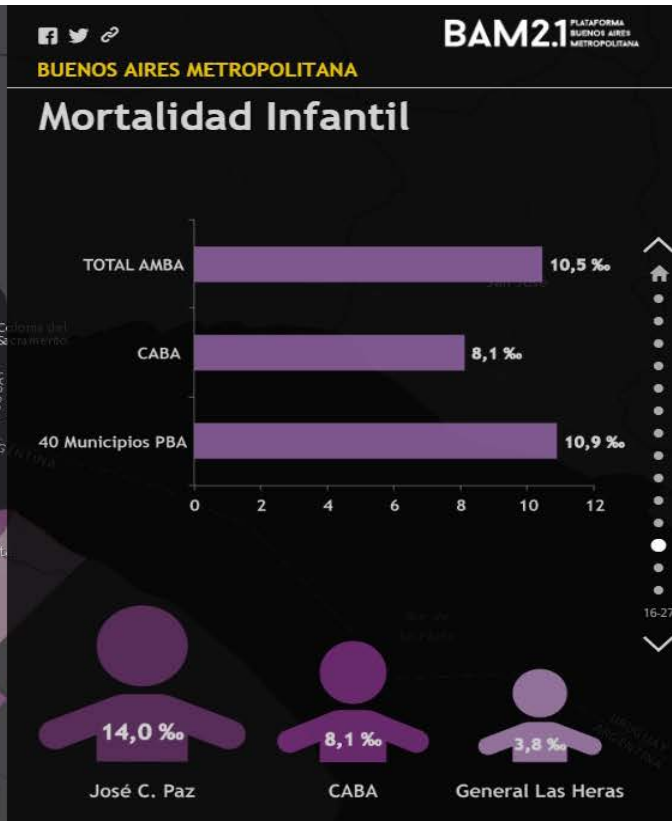
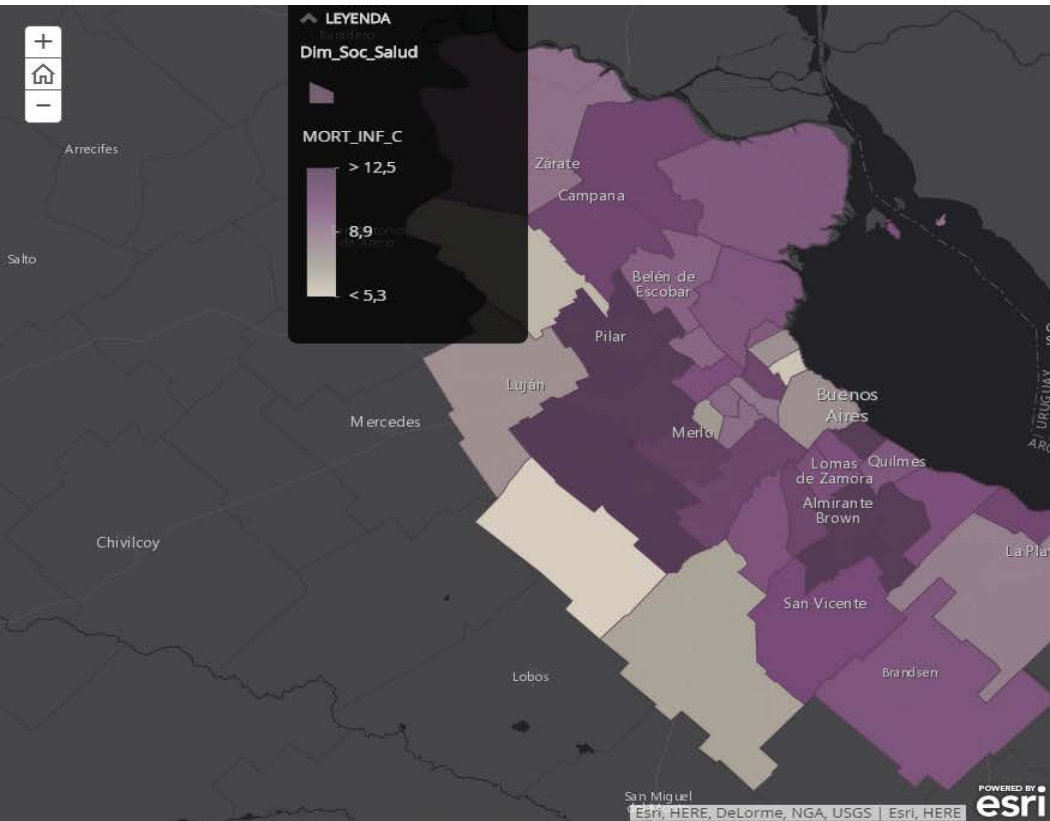
- Vida larga y saludable.
- Adquirir conocimientos.
- Disfrutar de un nivel de vida digno.

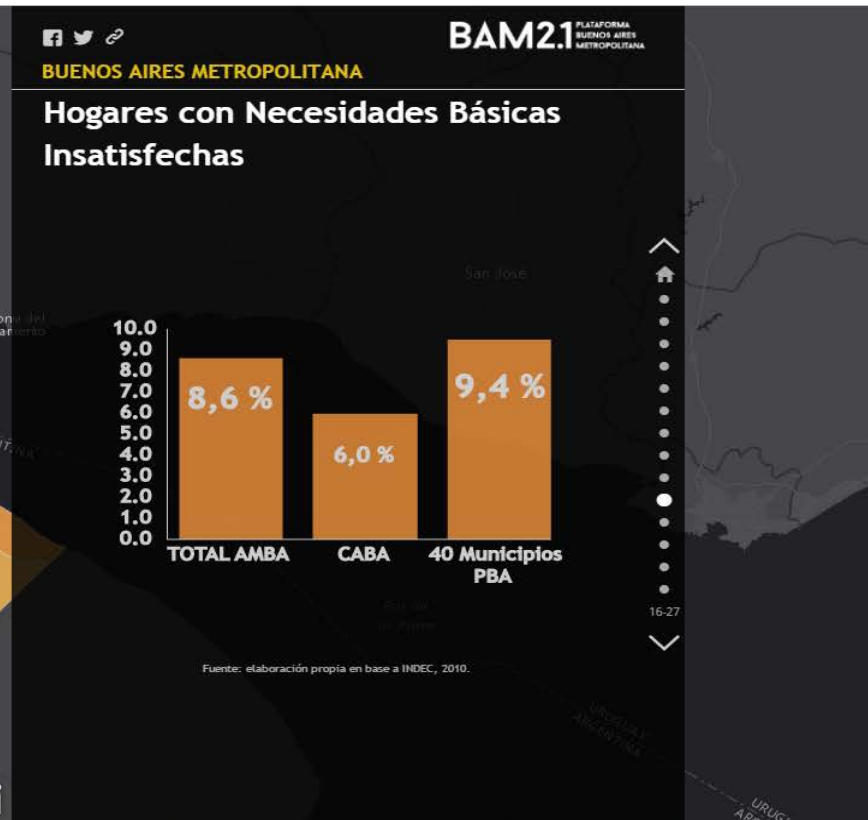
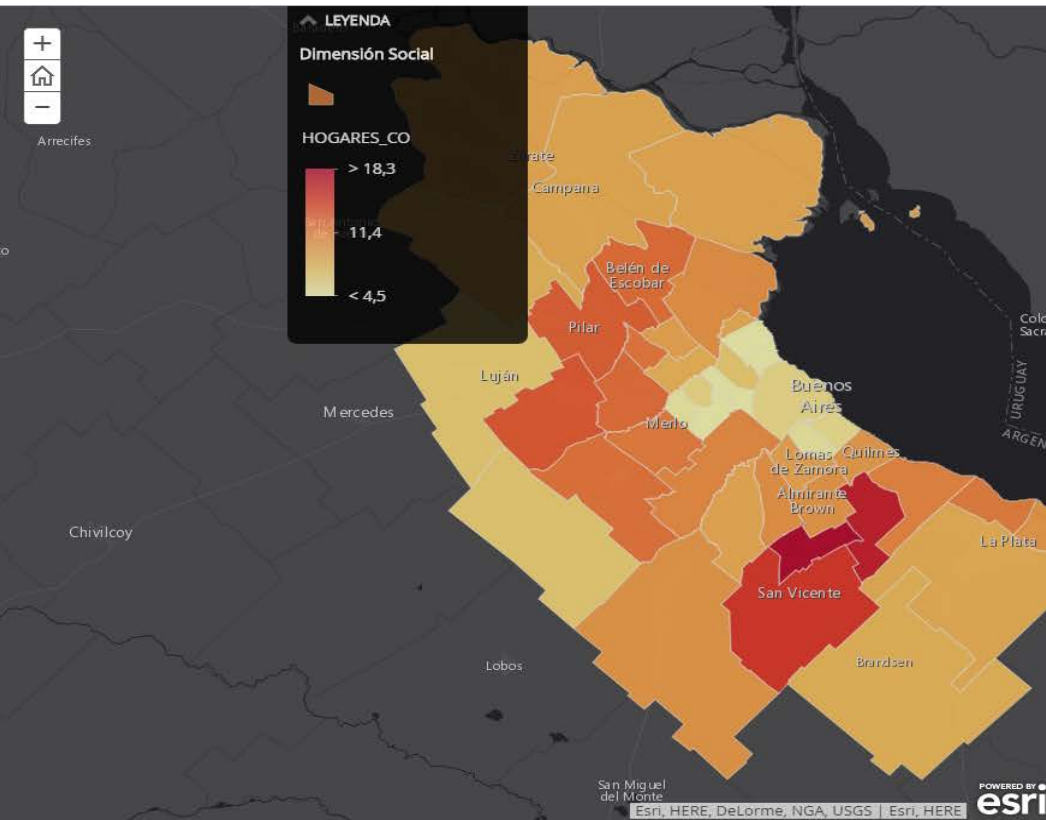
Fuente: INDEC & PNUD.

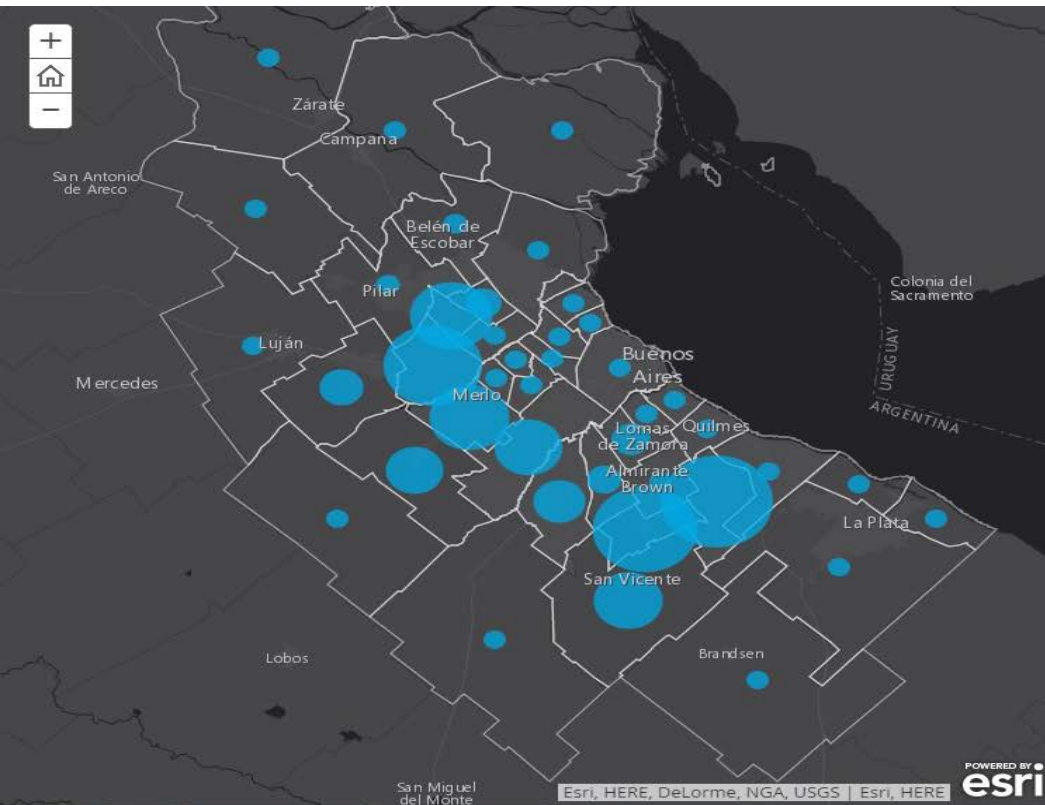


16-27









BAM21 PLATAFORMA BUENOS AIRES METROPOLITANA

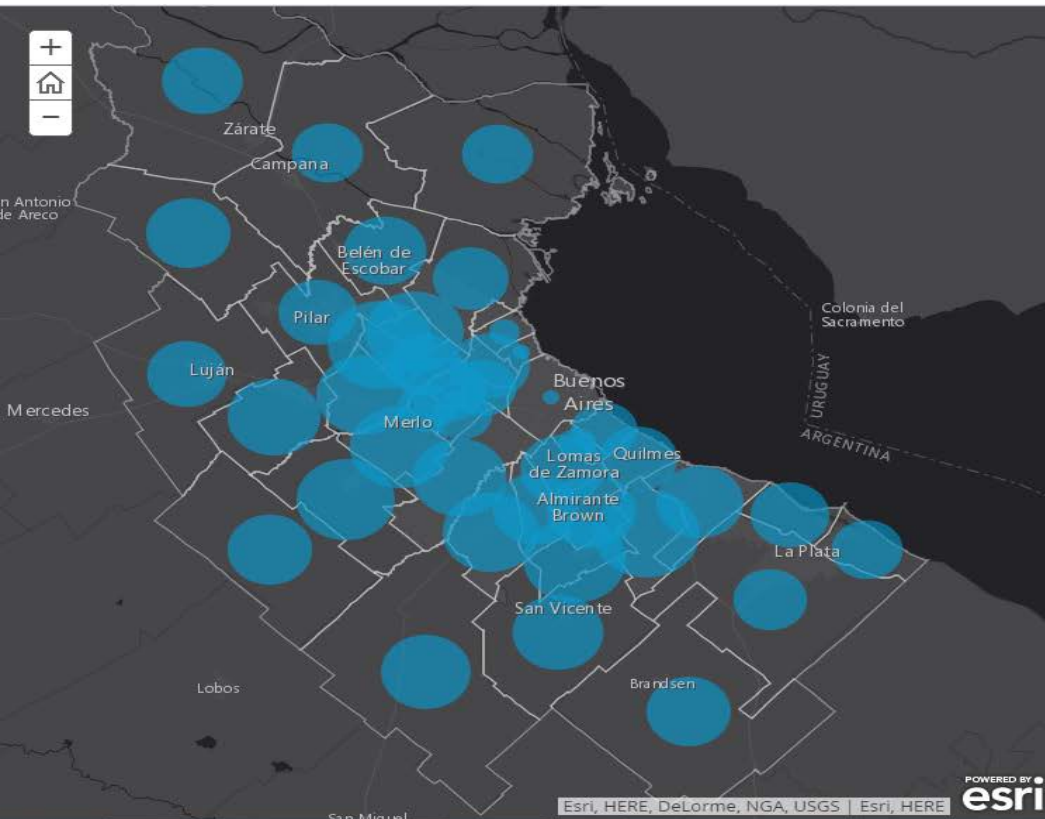
BUENOS AIRES METROPOLITANA

Población que se atiende en el Sistema Público de Salud



Fuente: elaboración propia en base a INDEC, 2010.





BAM21 PLATAFORMA BUENOS AIRES METROPOLITANA

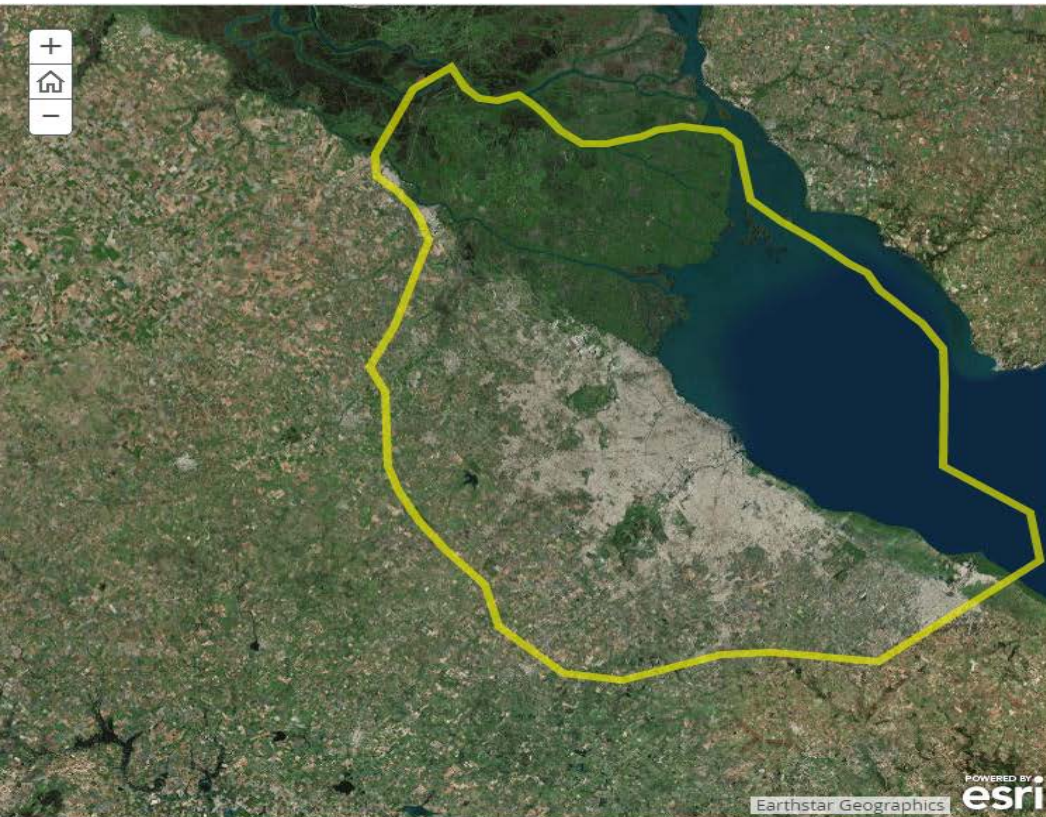
BUENOS AIRES METROPOLITANA

Jefes/as de Hogar con Secundario Incompleto y Menos



Fuente: elaboración propia en base a INDEC, 2010.





POWERED BY
Earthstar Geographics **esri**



BAM21 PLATAFORMA
BUENOS AIRES
METROPOLITANA

BUENOS AIRES METROPOLITANA

Comunidad rioplatense
instalada sobre una
unidad eco sistémica
integrada territorialmente por
una parte continental
al interior de Ruta 6,
que contiene:
**mancha urbana + borde
periurbano**
y completada por
**humedal deltaico + Río de la
Plata.**

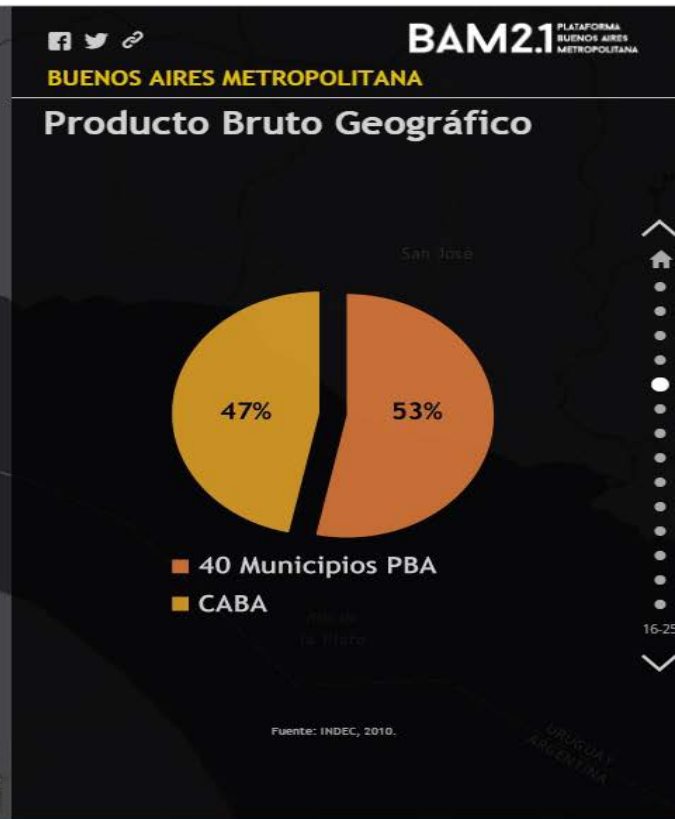
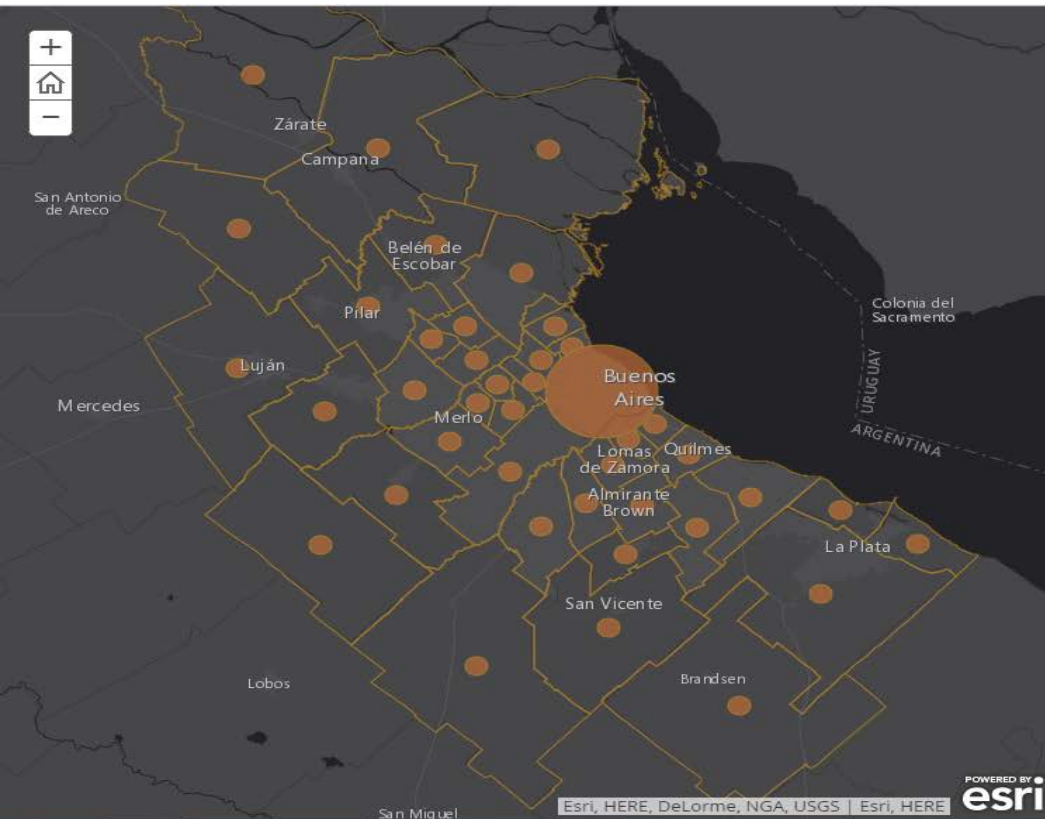


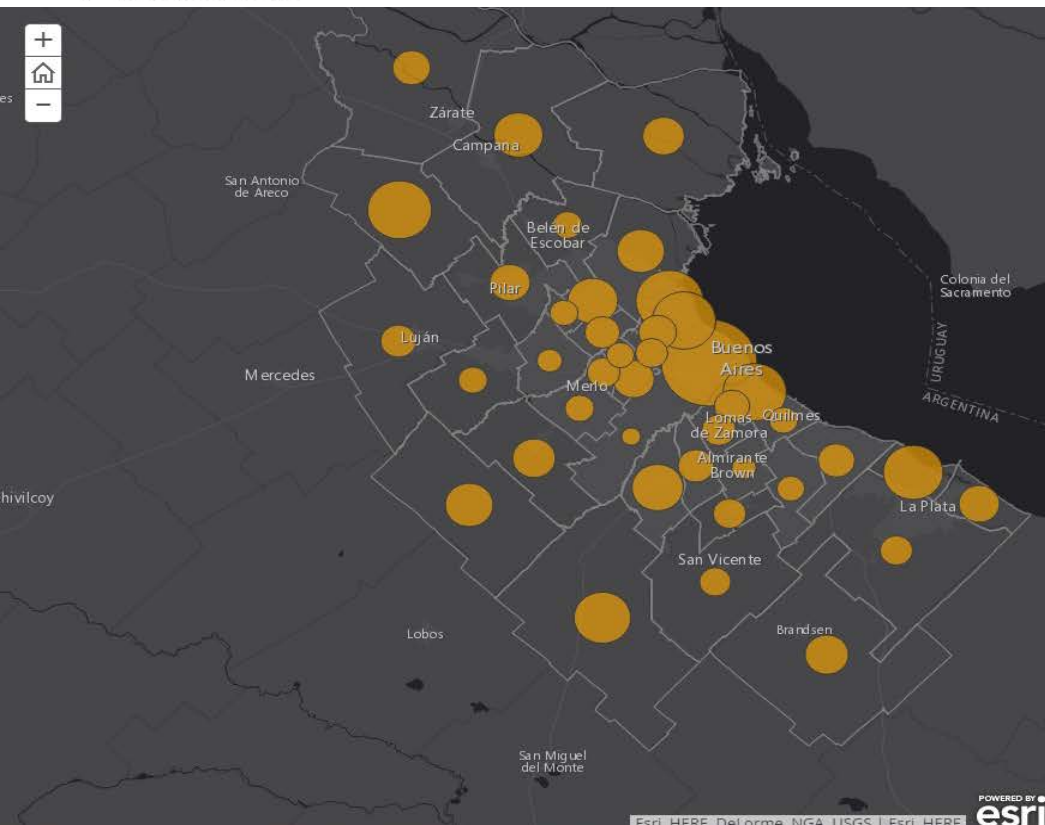
16-25

Desarrollo económico y productivo

Unidad socioeconómica y productiva con impacto en:

- ✓ **calidad de vida de los habitantes**
- ✓ **competitividad territorial**

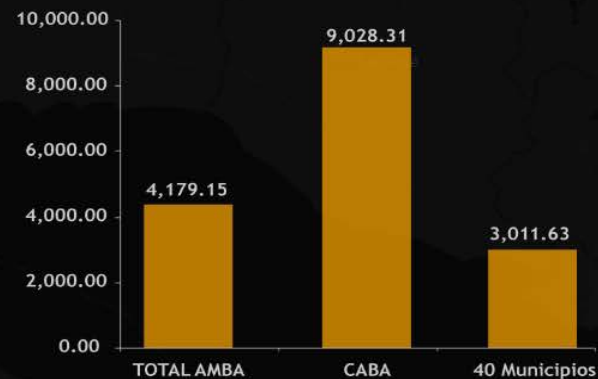




BAM21 PLATAFORMA BUENOS AIRES METROPOLITANA

BUENOS AIRES METROPOLITANA

Presupuesto Ejecutado Per Cápita



Fuente: elaboración propia.

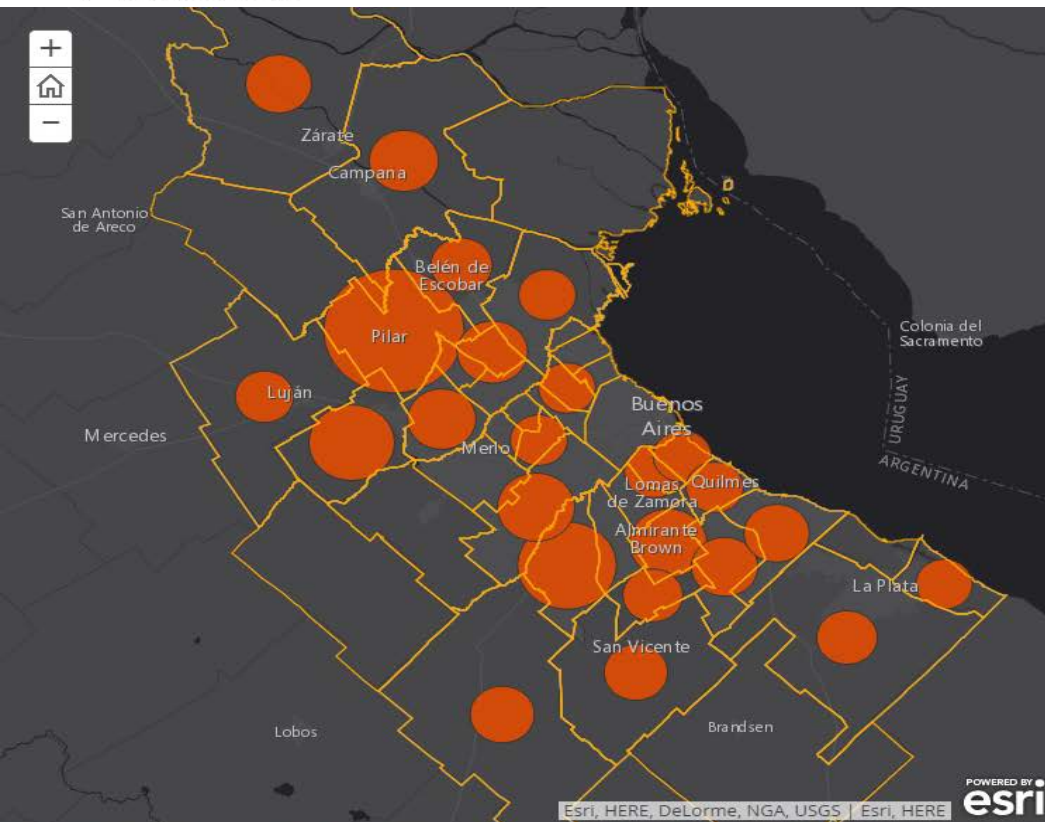


16-27



Buenos Aires Ciudad





BAM21 PLATAFORMA
 BUENOS AIRES
 METROPOLITANA

BUENOS AIRES METROPOLITANA

Parques Industriales

Municipio	Superficie total parques (ha)
Pilar	1000.5
Ezeiza	510
General Rodríguez	354
Almirante Brown	258
La Matanza	255
Malvinas Argentinas	175.5
Campana	162
Moreno	150.2
Florencio Varela	130
Zarate	120

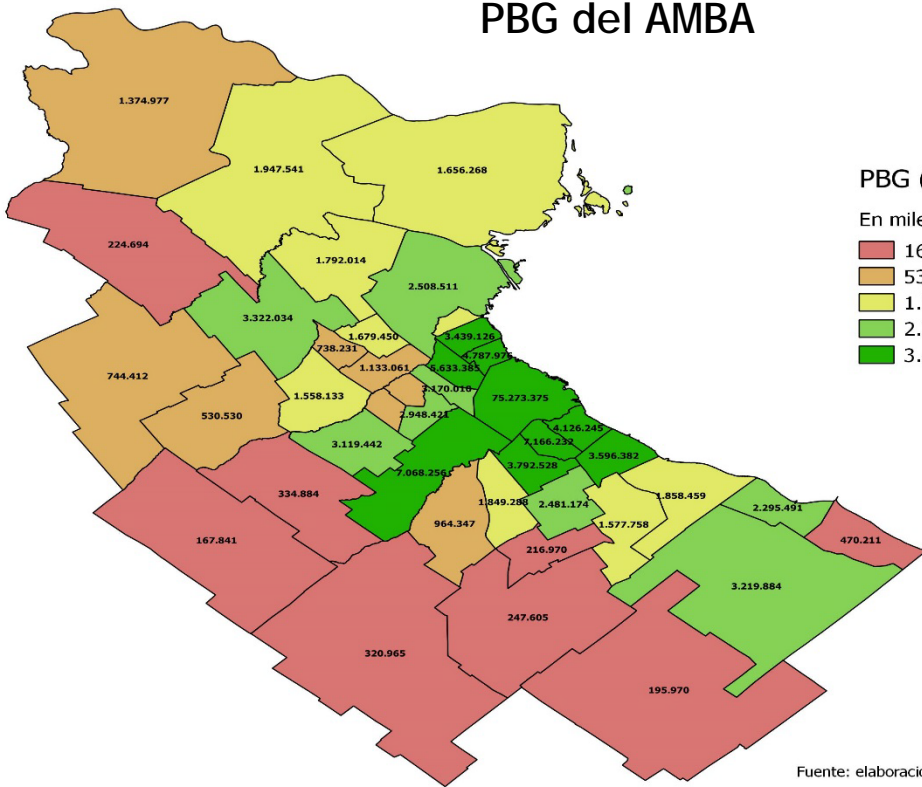
Fuente: Banco Provincia, 2015.



Buenos Aires Ciudad

BA
 Vamos Buenos Aires

PBG del AMBA



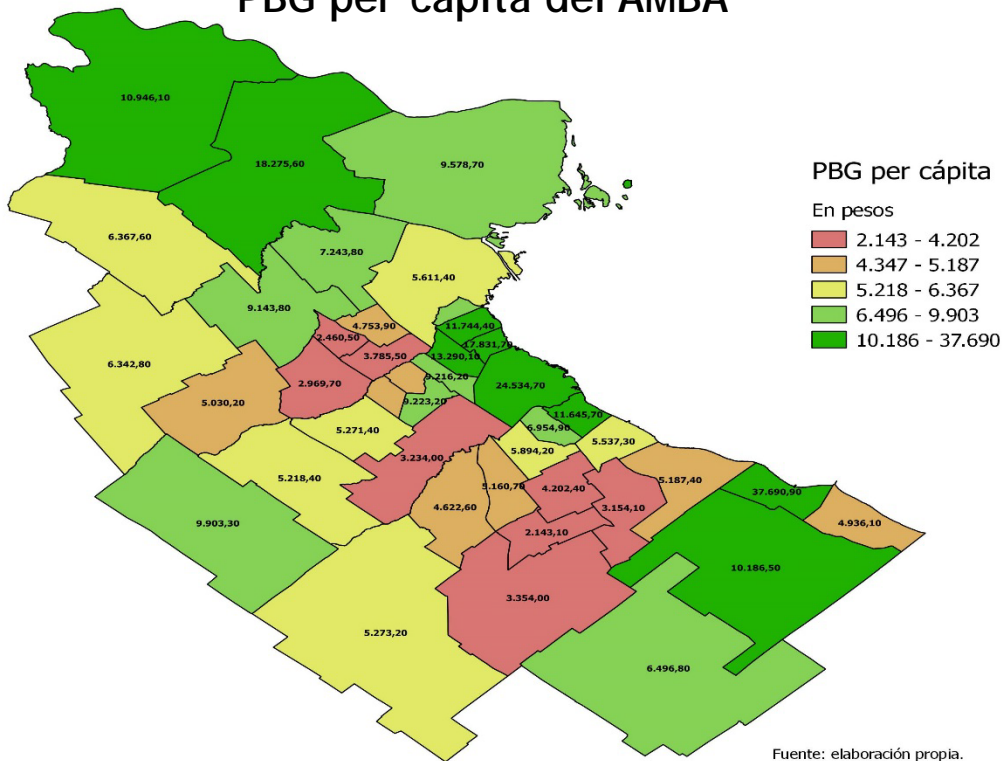
Fuente: elaboración propia.

- ✓ Los ocho Municipios mas ricos concentran el 46%
- ✓ Grandes heterogeneidades internas en:

Magnitud
Estructura

Quintil	Jurisdicción	Rango	Monto x Quintil	Porcentaje s/40M	Porcentaje s/Total
1º	GLH - BRA - PPE - ECR - SVI - CAÑ - MPA - BERI	167.841 a 470.211	2.179.141	2,5	1,4
2º	GRO - JCP - LUJ - ITU - EZE - HUR - SMI - ZAR	530.530 a 1.374.977	7.247.872	8,4	4,5
3º	MORE - FVA - SFE - MAL - ESC - EEC - BERA - CAM	1.558.133 a 1.947.541	13.918.912	16,2	8,6
4º	ENS - ABR - TIG - MORO - MER - TDF - LAN - PIL	2.295.491 a 3.322.034	23.064.966	26,8	14,3
5º	SIS - QUI - LZA - AVE - VLO - GSM - LMA - LPL	3.439.126 a 7.166.232	39.610.129	46,0	24,6
	Sub total 40M		86.021.020	100,0	53,3
	CABA		75.273.375		46,7
	TOTAL		161.294.395		100,0

PBG per cápita del AMBA



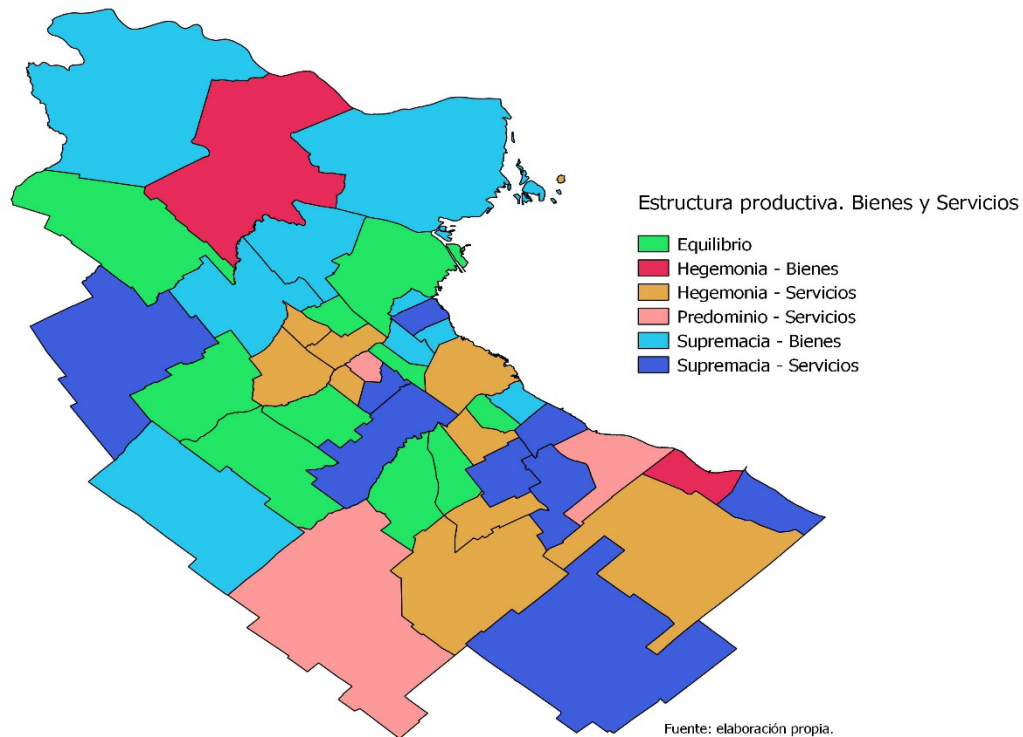
Fuente: elaboración propia.

✓ PBG per capita de la CABA resulta 280% mayor al promedio de los 40 Municipios del AMBA.

✓ Al interior de los 40 Partidos la diferencia entre el quintil mayor y el menor es de 301%.

Quintil	Jurisdicción	Rango ²	Monto x Quintil ¹	Porcentaje s/40M	Porcentaje s/Total	Monto PerCápita x Quintil ²
1º	PPE - JCP - MORE - FVA - LMA - SVI - SWI - ABR	2.143,1 a 4.202,4	15.021.187	17,5	9,3	3.283,1
2º	ITU - EZE - MAR - BERI - GRO - HUR - EEC - BERA	4.347,1 a 5.187,4	9.114.601	10,6	5,7	4.928,4
3º	MPA - MER - CAÑ - QUI - TIG - LZA - LUJ - ECR	5.218,4 a 6.367,6	14.641.817	17,0	9,1	5.611,2
4º	BRA - LAN - ESC - PIL - TDF - MORO - SFE - GLH	6.496,8 a 9.903,3	16.472.442	19,1	10,2	8.415,8
5º	LPL - ZAR - AVE - SIS - GSM - VLO - CAM - ENS	10.186,5 a 37.690,9	30.770.973	35,8	19,1	13.171,9
	Sub total 40M		86.021.020	100,0	53,3	6.454,4
	CABA		75.273.375		46,7	24.534,7
	TOTAL		161.294.395		100,0	9.837,6

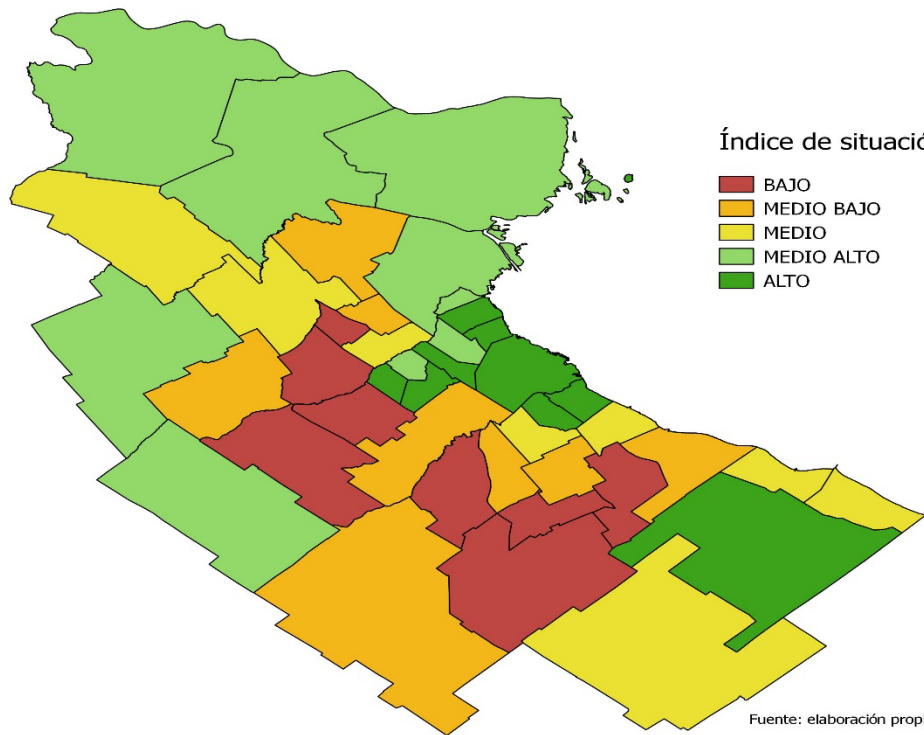
Estructura Productiva según Bienes y Servicios



✓ Mayor representación de Municipios con preponderancia de servicios respecto de bienes.

	Bienes	Servicios
	CAM - ENS	ITU - JCP - LPL - LZA - MORE - PPE - SMI - SVI - CABA
	AVE - ESC - GLH - GSM - PIL - SFE - VLO - ZAR	ABR - BERI - BRA - FVA - LMA - LUJ - MORO - QUI - SIS - AMBA
		BERA - CAÑ - HUR
incidencia	MPA - MER - TIG - TDF	EEC - ECR - EZE - GRO - LAN - MAR - 40M

Índice de Situación Social

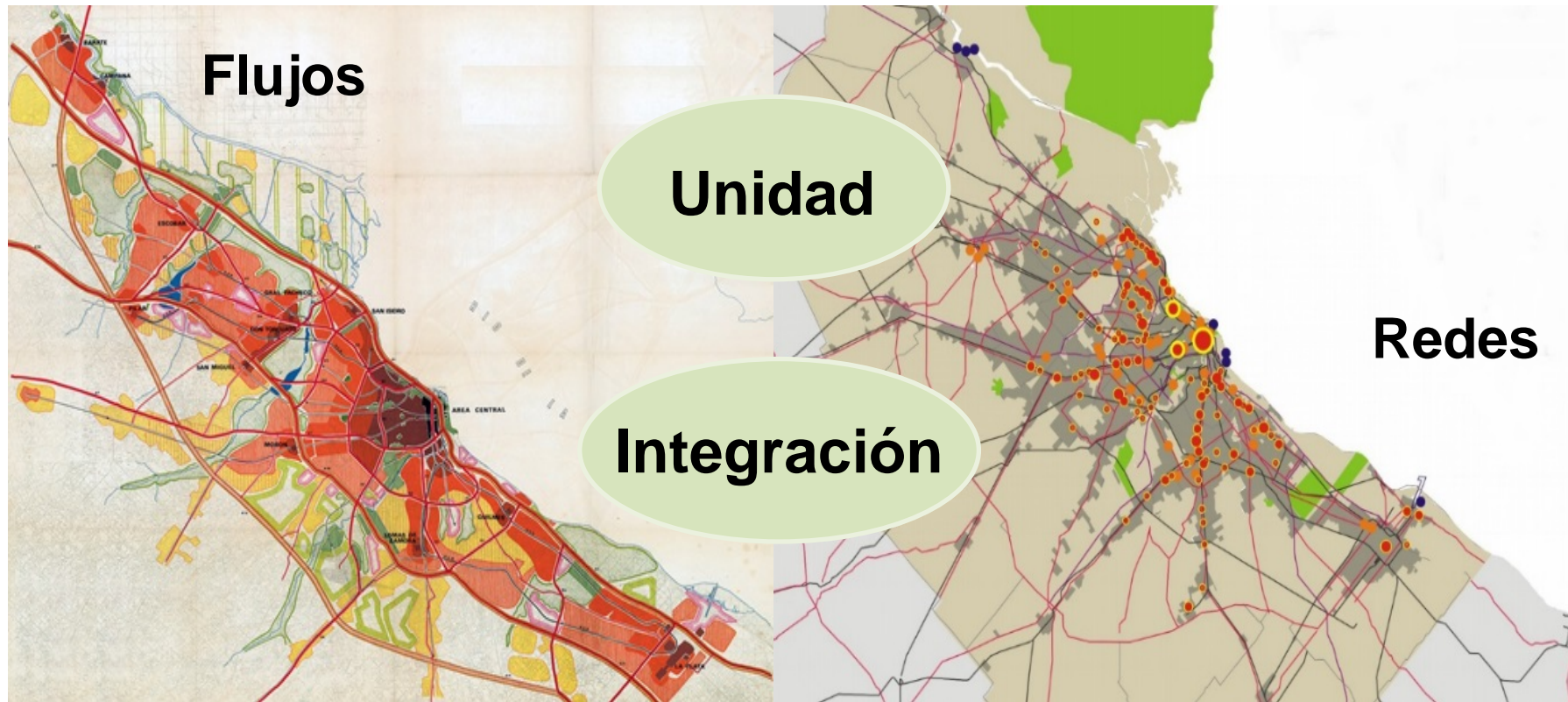


Índice de situación social

- BAJO
- MEDIO BAJO
- MEDIO
- MEDIO ALTO
- ALTO

Fuente: elaboración propia.

Tipo	Jurisdicción	Monto x PBG	Porcentaje s/40M	Porcentaje s/Total	Monto PerCápita x Tipo
Alto	AVE - ENS - ITU - LAN - MORO - SIS - TDF - VLO	24.763.856	28,8	15,4	10.852,6
Medio Alto	BERI - CAM - GSM - HUR - LPL - SFE - SMI - TIG	21.500.820	25,0	13,3	8.811,9
Medio	BERA - BRA - ESC - EEC - GLH - LUJ - QUI - ZAR	11.579.343	13,5	7,2	6.083,0
Medio Bajo	ABR - CAÑ - ECR - GRO - LMA - LZA - PIL - SVI	17.987.786	20,9	11,2	4.432,4
Bajo	EZE - FVA - JCP - MAR - MPA - MER - MORE - PPE	10.189.215	11,8	6,3	3.853,7
	Sub total 40M	86.021.020	100,0	53,3	6.454,4
	CABA	75.273.375		46,7	24.534,7
	TOTAL	161.294.395		100,0	9.837,6



Desarrollo económico y productivo

**Características
estructurales
del AMBA**

**Competitividad
Territorial**

**Desarrollo
Regional**

Desarrollo Nacional

- # **Unidad socioeconómica y productiva con impacto en:**
- ✓ **calidad de vida de los habitantes**
 - ✓ **competitividad territorial**



