

PROPERATI

Open Data en Properati

Agregando Valor con Datos Abiertos

Nicolás Grossman

www.properati.com - nico@properati.com - @Properati_Data

Qué es Properati

PROPERATI Venta Departamentos Polanco Reforma **PROPERATI** INGRESA PUBLICAR PROPIEDAD

Properati > Departamento > Venta > Ciudad de México > Miguel Hidalgo > Polanco Reforma >

Departamentos en Venta en Polanco Reforma

relevancia 106 propiedades encontradas

Recibir alertas por esta búsqueda: **QUIERO RECIBIR ALERTAS**



\$ 11.577.000
Arquimedes
Departamento
Polanco
25 DE JULIO
3 recámaras - 152m²
InmobilHome
[Contactar al anunciante](#) [más información >](#)



\$ 18.638.000
Anatole France
Departamento
Polanco
25 DE JULIO
2 recámaras - 148m²
InmobilHome
[Contactar al anunciante](#) [más información >](#)



US\$ 2.250.000 - \$8500 exp

Polanco Reforma en números

Mientras que en Miguel Hidalgo el promedio es de \$ 15.829.613,1

Tipología de Departamentos en Venta en Polanco Reforma



- 1 dorm
- 2 dorm
- 3 dorm
- 4+ dorm

Comparación de cantidad de Departamentos en Venta



Ubicación	Cantidad de Departamentos
Polanco Reforma	~75
Polanco	~220
Bosque de las Lomas	~105
Lomas de Chapultepec	~35

Open Data en Properati

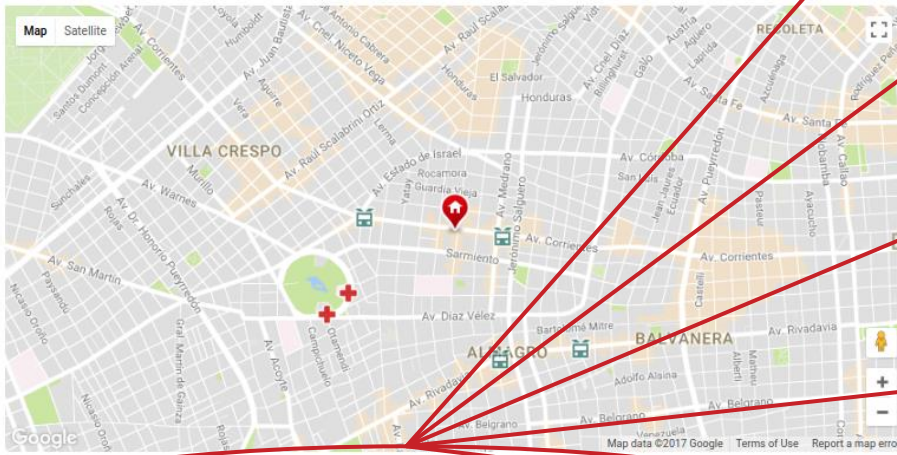
- **Consumo** de datos externos para enriquecer búsquedas
- **Publicación** abierta de los datos de las propiedades
- **Procesamiento** y difusión de datos internos y externos

Consumo de datos

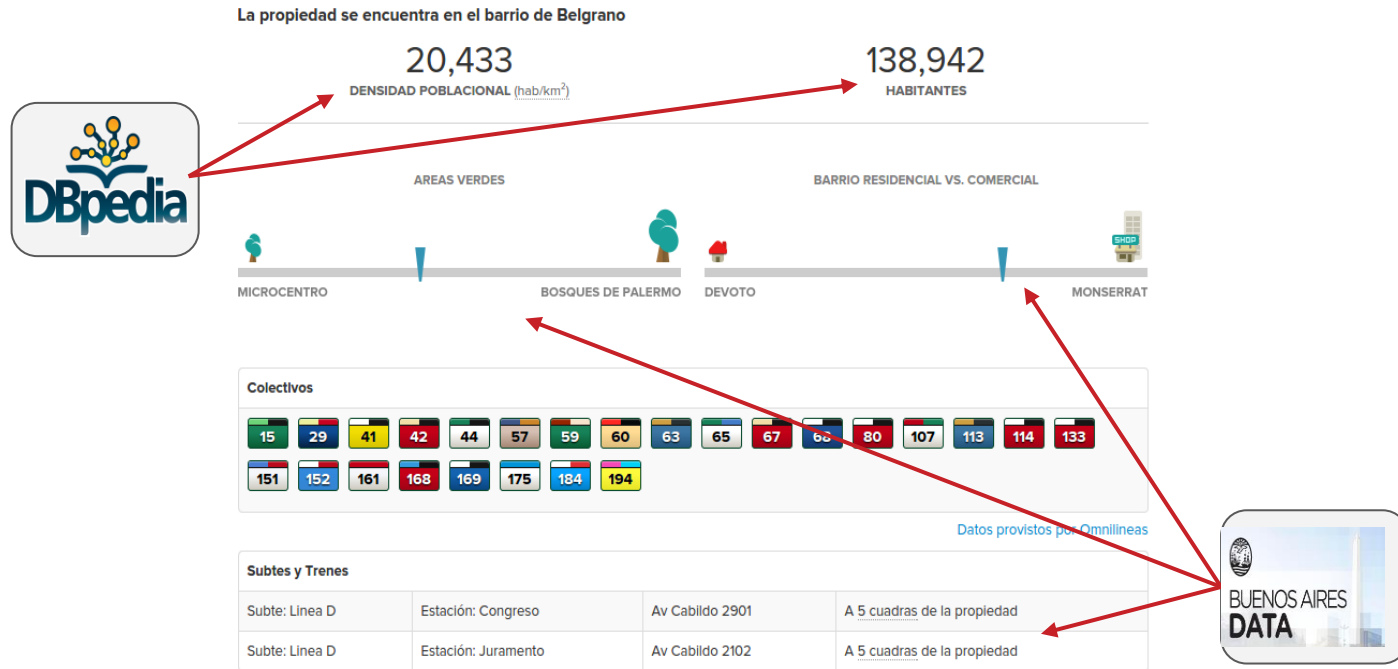


VENTA
1 Ambiente al frente a estrenar. Edificio de Categoría -
Almagro - Corrientes Av. 4215 - U\$S 96.208
Departamentos en Venta en Almagro, Capital Federal, Argentina

Detalle Mapa Streetview Almagro en números



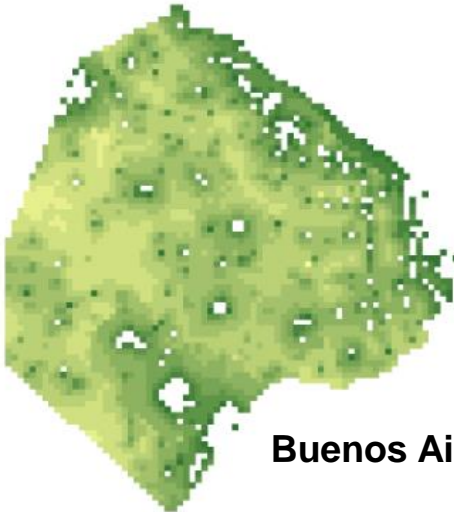
Consumo de datos



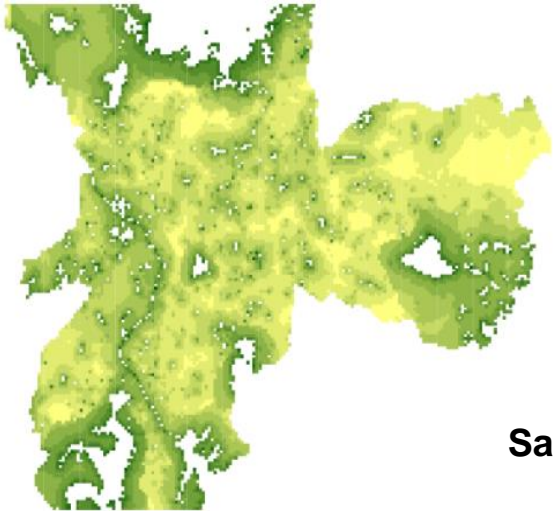
Consumo de datos

“Verdosidad” (*) y uso del suelo

(*)es una medida que resume la cercanía de un punto de la ciudad a espacios verdes y agua.



Buenos Aires



San Pablo



Publicación de datos



Properati Data

- Datos propios publicados con una licencia generosa
 - dumps mensuales + reportes
- Motivaciones
 - devolver a la **comunidad**
 - **conocer** gente interesante
 - porque **podemos**
 - **prensa**

Desafío en difusión

Los principales diarios en cada país,
son/eran competencia nuestra.

[http://blog.properati.com.\(ar|br|cl|mx\)](http://blog.properati.com.(ar|br|cl|mx))

Clarín.com > Ciudades > 21/10/16

Mirá cuánto cuestan las propiedades en un mapa 3D

Buenos Aires Precios por metro, alturas y tipos de inmuebles en y de tres dimensiones.



Mapa 3D de propiedades en la Ciudad



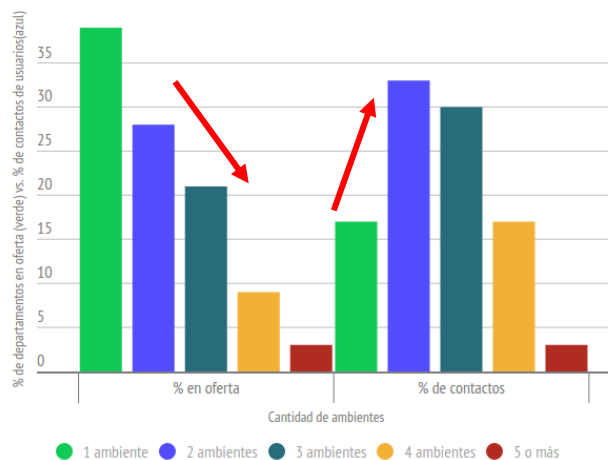
El precio duplicado
Un departamento poco más de \$

Blog de Properati ➤ Prensa tradicional

¿El mercado ofrece lo que el público demanda?

Oferta vs. Demanda de departamentos en venta en CABA

Comparación entre los ambientes de los departamentos en venta y los de las propiedades contactadas por los usuarios de Properati.



Fuente: www.properati.com.ar

Share

infogr.am

Llegó la primavera, volvieron los plátanos

En el siguiente mapa (al cual se accede haciendo click sobre la imagen) se encuentran localizados todos los plátanos de Buenos Aires, realizado con data del [censo del arbolado del GCBA](#). En la parte superior derecha se puede buscar por dirección exacta para saber qué nivel de plátanos hay en la zona.

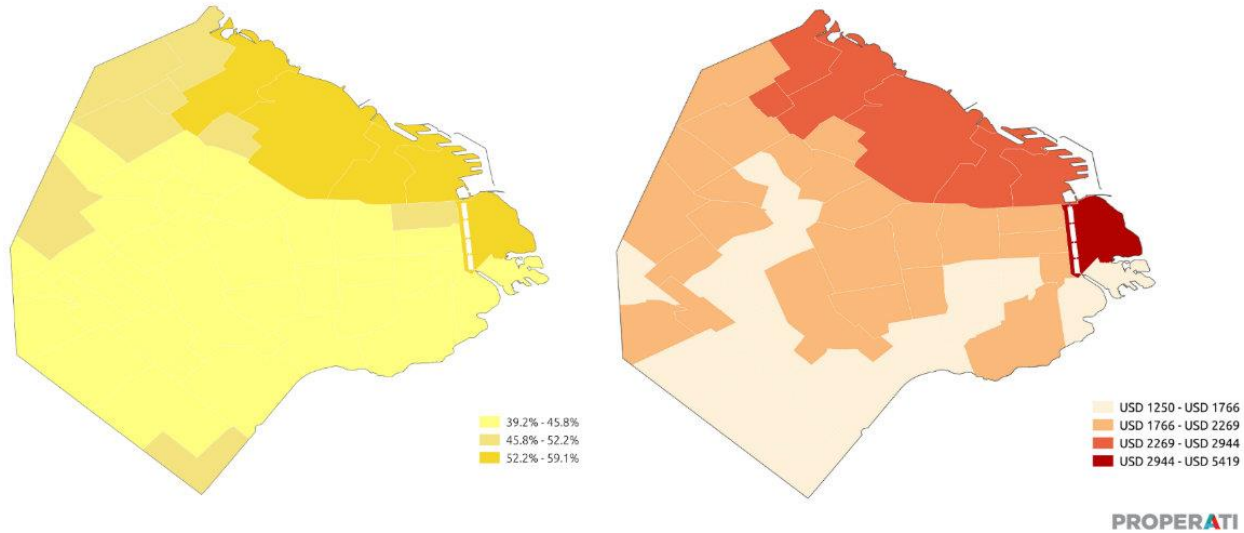


Plátanos alergénicos



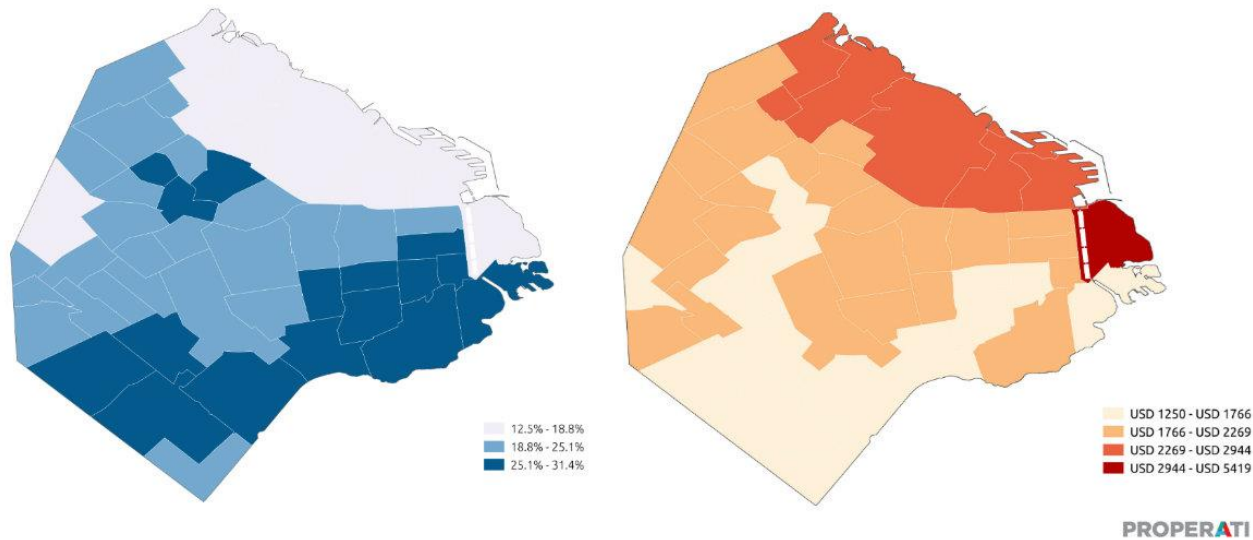
¿Dime cuánto vale tu casa y te diré a quién votas?

Votos Pro vs. Precios del suelo



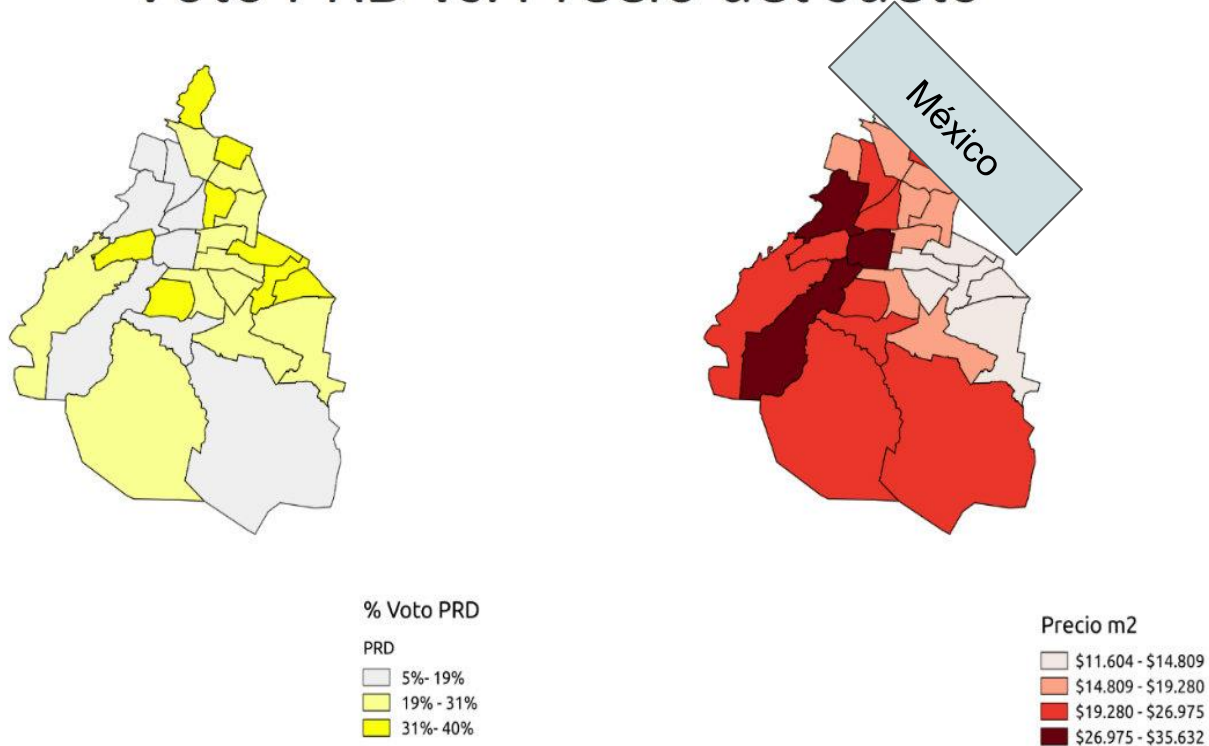
¿Dime cuánto vale tu casa y te diré a quién votas?

Votos FPV vs Precios del suelo



¿Dime cuánto vale tu casa y te diré a quién votas?

Voto PRD vs. Precio del suelo

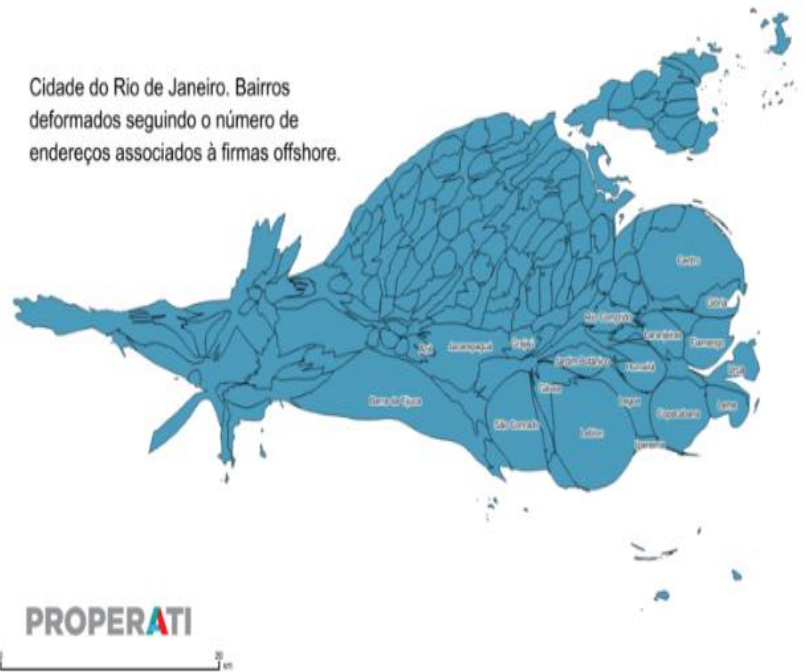


#PanamaPapers ¿Qué zonas tienen más firmas offshore?



Área Metropolitana de Buenos Aires.
Distritos deformados según el número
de domicilios asociados a firmas offshor

PROPERATI

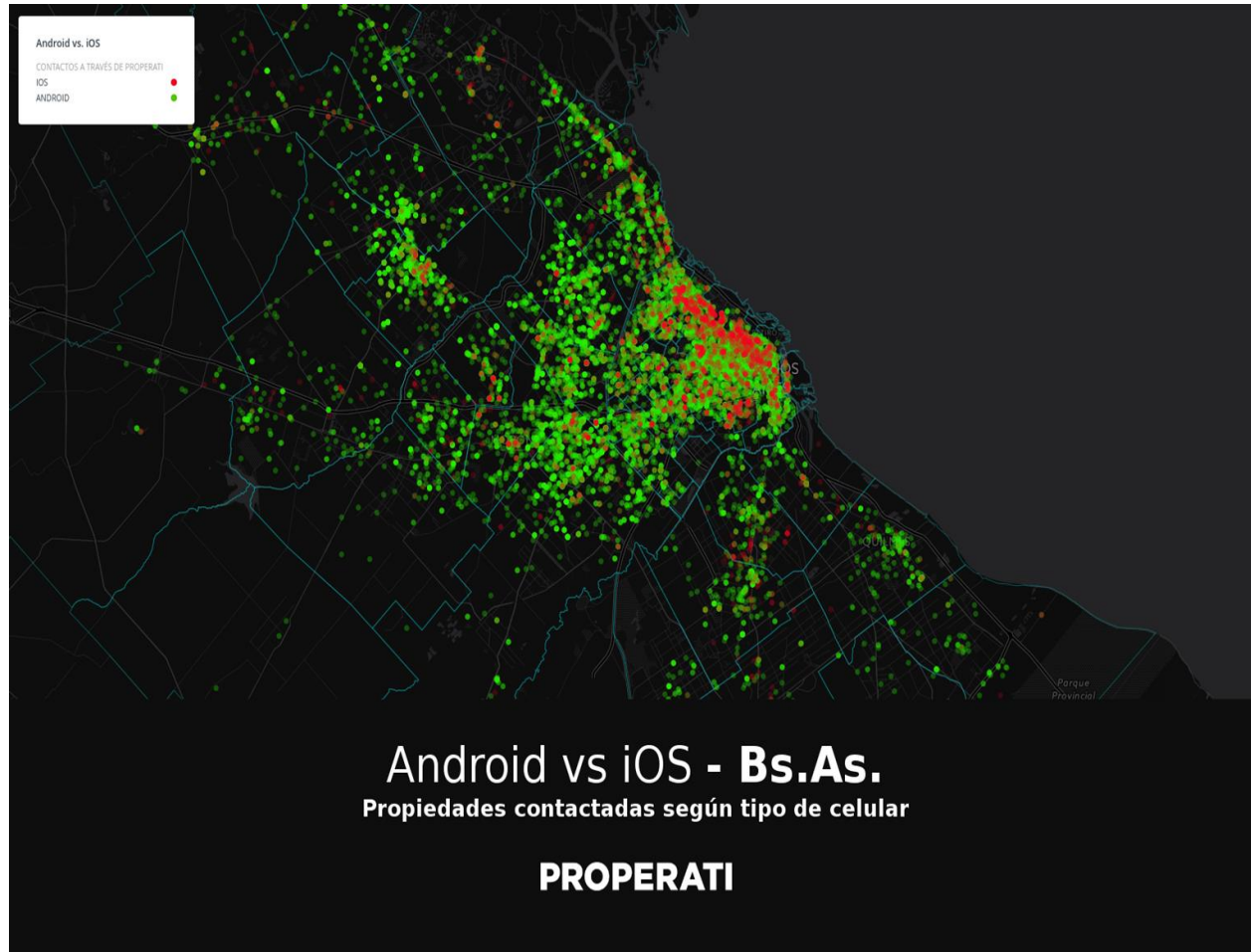


Cidade do Rio de Janeiro. Bairros
deformados seguindo o número de
endereços associados à firmas offshore.

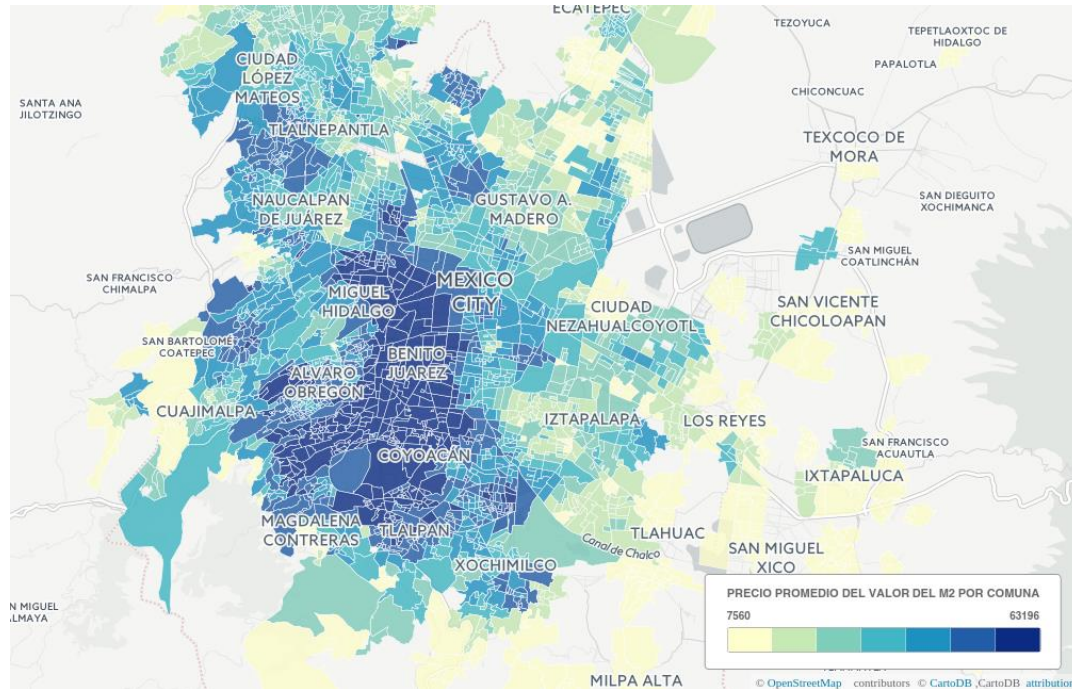
PROPERATI



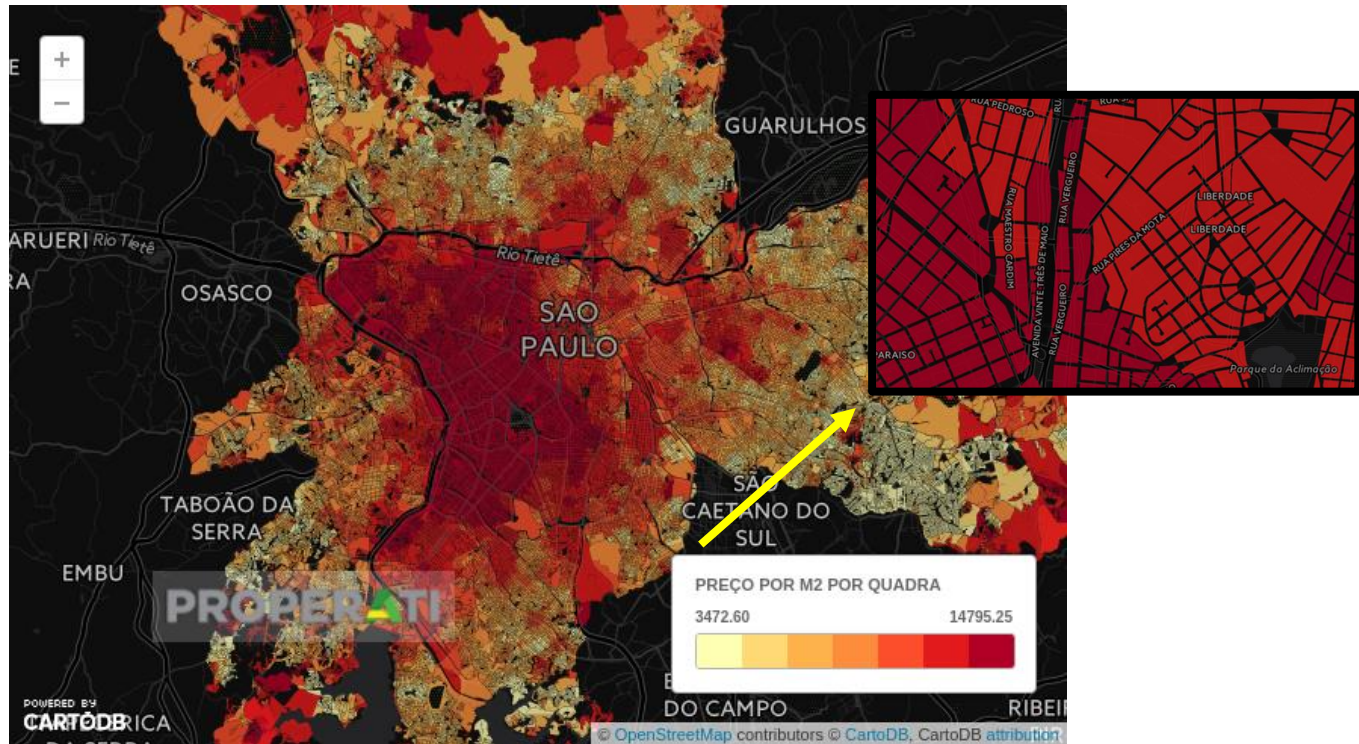
Buscando casa: Android vs iOS



Precio del m² por colonia de México



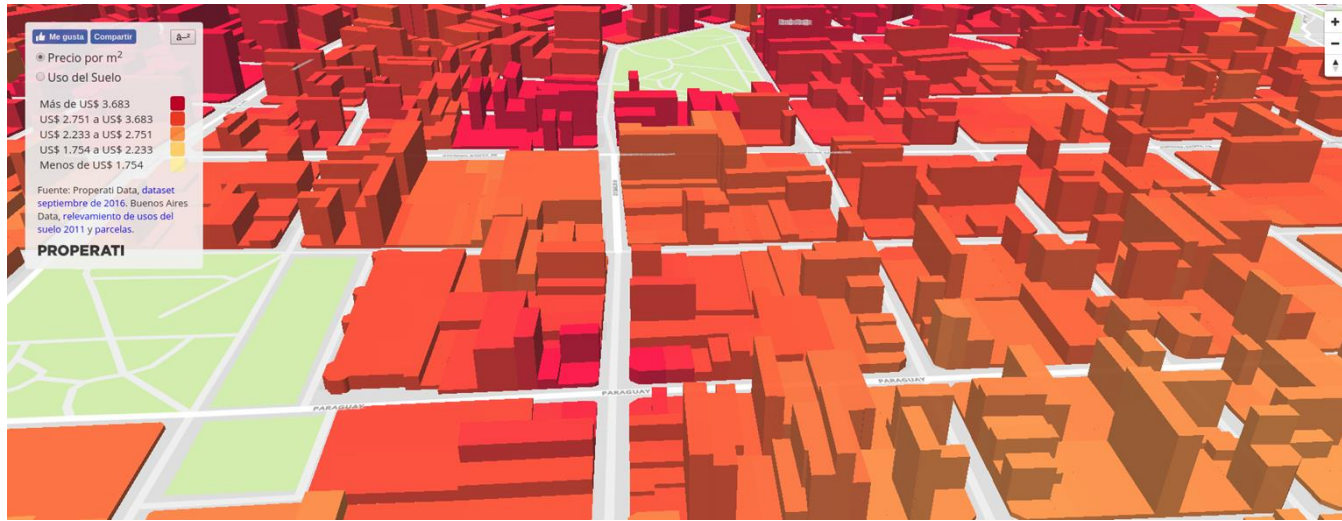
Precio del m² por cuadra de San Pablo



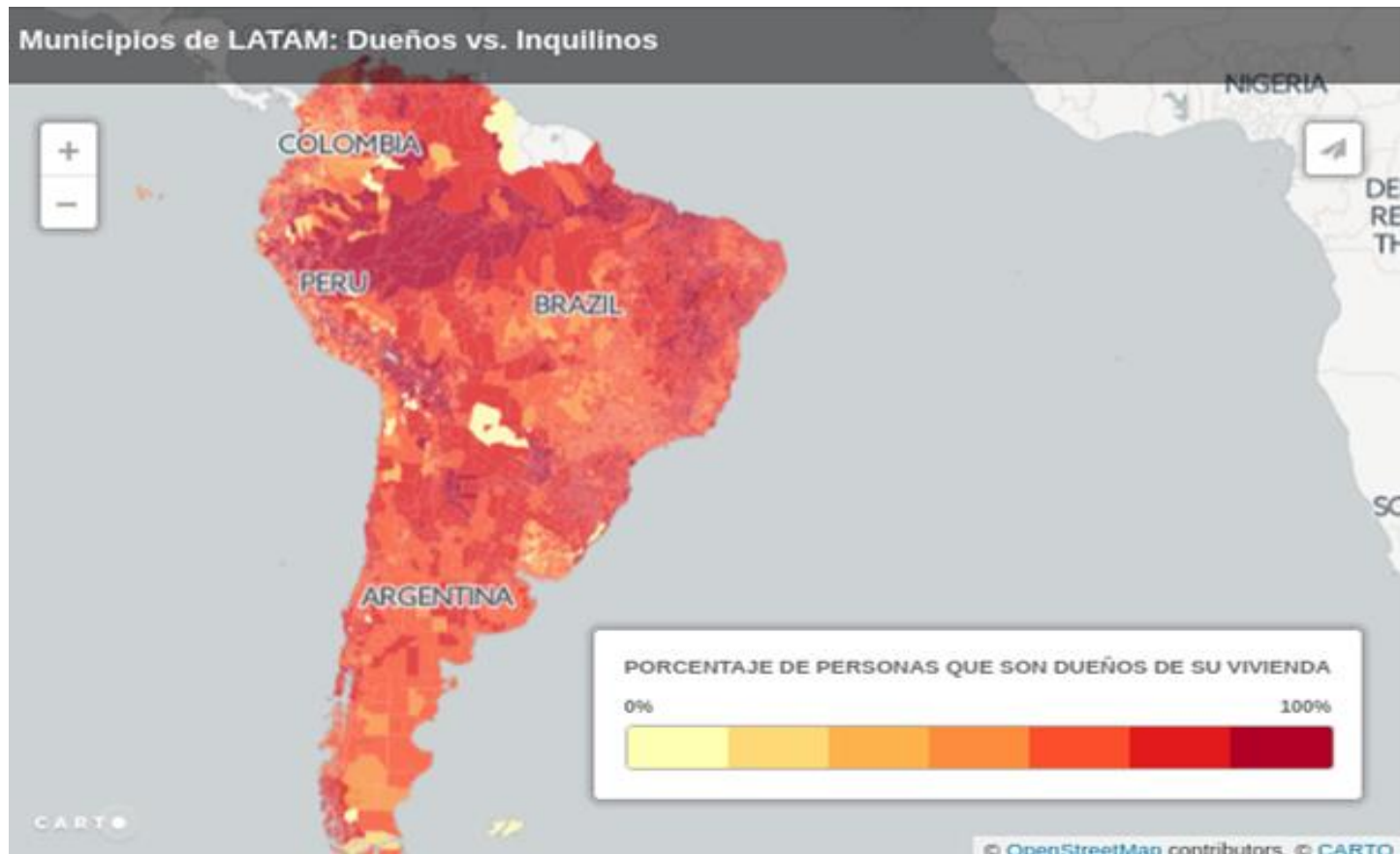
Sao Paulo en 3D



Buenos Aires en 3D

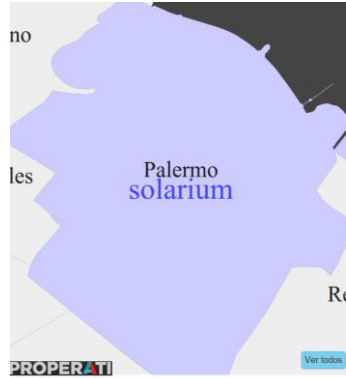


Dueños vs. Inquilinos

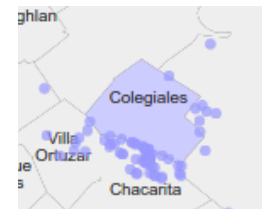
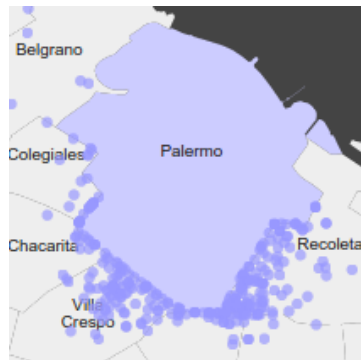
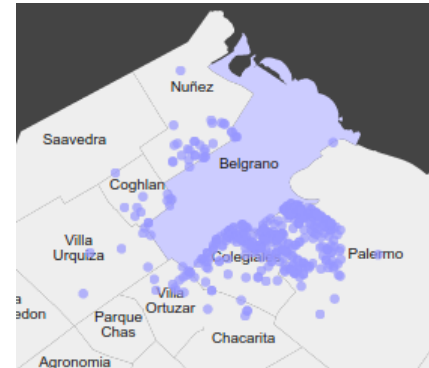
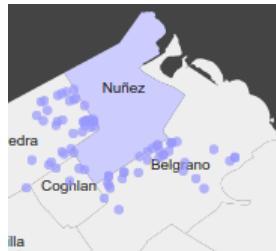


¡Una palabra para cada barrio!

Mapeamos las palabras más utilizadas para describir los inmuebles de cada barrio de Buenos Aires. Al pasar por sobre un barrio, aparece la palabra. Luego del éxito de la versión 2013, presentamos la actualización del análisis de las palabras más elegidas en los 50 mil avisos en Properati para vender o alquilar propiedades en la ciudad de Buenos Aires.



Barrios que quieren ser otros



Relación con Gobierno

Impacto de Políticas Públicas: ecobici

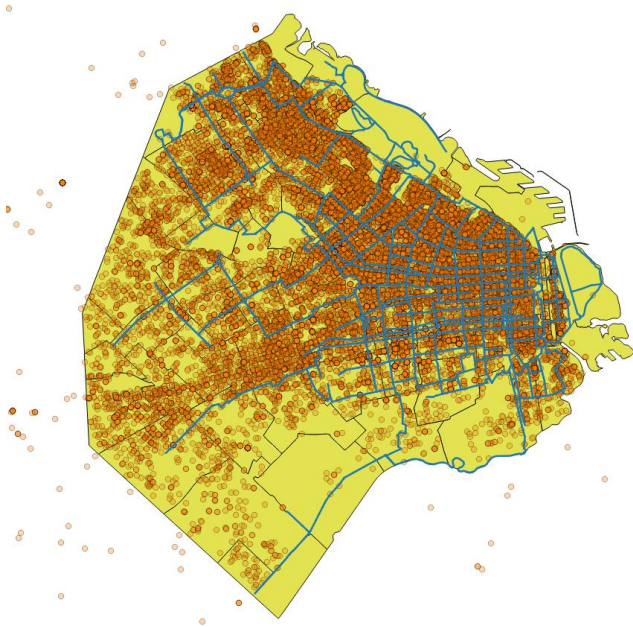


Tabla 1. Descripción de las variables incluidas en el modelo.

Variable	Descripción
<u>price_usd</u>	Logaritmo del precio en dólares de la propiedad
<u>rooms</u>	Cantidad de ambientes de la propiedad
<u>type_id</u>	Tipo de propiedad: considerada como dos variables binarias departamento: 1 casa: 2 ph: 3
<u>bathrooms</u>	Cantidad de baños de la propiedad
<u>surface</u>	Superficie en metros cuadrados de la propiedad
<u>greenness</u>	Índice de cercanía a espacios verdes (entre 0 y 1) *
<u>soil_comer</u>	Índice de uso del suelo comercial asociado a esa propiedad (entre 0 y 1) *
<u>soil_resid</u>	Índice de uso del suelo residencial asociado a esa propiedad (entre 0 y 1) *
<u>count_bus</u>	Cantidad de paradas de colectivo *
<u>count_subw</u>	Cantidad de estaciones de subterráneo *
<u>count_train</u>	Cantidad de estaciones de tren *
<u>censo_primario</u>	Porcentaje de individuos con nivel primario finalizado en el radio censal correspondiente
<u>censo_universitario</u>	Porcentaje de individuos con nivel universitario finalizado en el radio censal correspondiente
<u>censo_con_NBI</u>	Porcentaje de hogares que tienen al menos un indicador NBI.
<u>censo_inquilinos</u>	Porcentaje Inquilinos en el radio censal correspondiente
<u>censo_mas_de_4_personas</u>	Porcentaje de hogares en los que vive más de 4 personas
<u>min_cycle</u>	Logaritmo de la distancia en kilómetros a la ciclovia más cercana

* En un radio de 200 metros.

PROPERATI

Open Data en Properati

Nicolás Grossman

nico@properati.com

2º Congreso Internacional de Urbanismo y Movilidad

www.properati.com.ar
<http://blog.properati.com.ar>

Qué es Properati



- + 2,3 M propiedades en oferta
- + 2 M visitas mensuales
- + 1000 edificios nuevos
- + 15 mil inmobiliarias
- + 115 mil contactos generados por mes