

Município forte. Brasil forte.



Perspectiva de las Redes de Ciudades y Municipios en la Localización de los ODS

CNM - Brasil

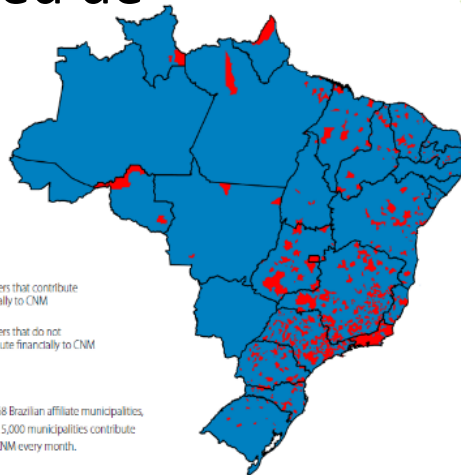
CNM – Confederação Nacional de Municípios de Brasil



La **CNM** representa la entidad política de municipios más grande de América Latina.

Son 5.100 municipios brasileños que contribuyen financieramente a la entidad mensualmente.

También cuenta con una amplia red de entidades regionales asociadas.



Out of the 5.568 Brazilian affiliate municipalities, approximately 5,000 municipalities contribute financially to CNM every month.



28 Entidades Regionais



230 Entidades Micro-regionais

+/- 1200 consorcios/mancomunidades

5.568 Municípios

Acción Política

Município forte. Brasil forte.



Parlamentar



Gobierno Federal



Judiciario

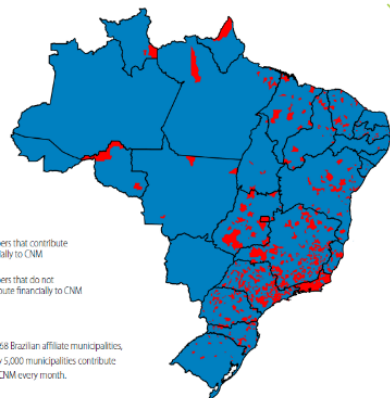
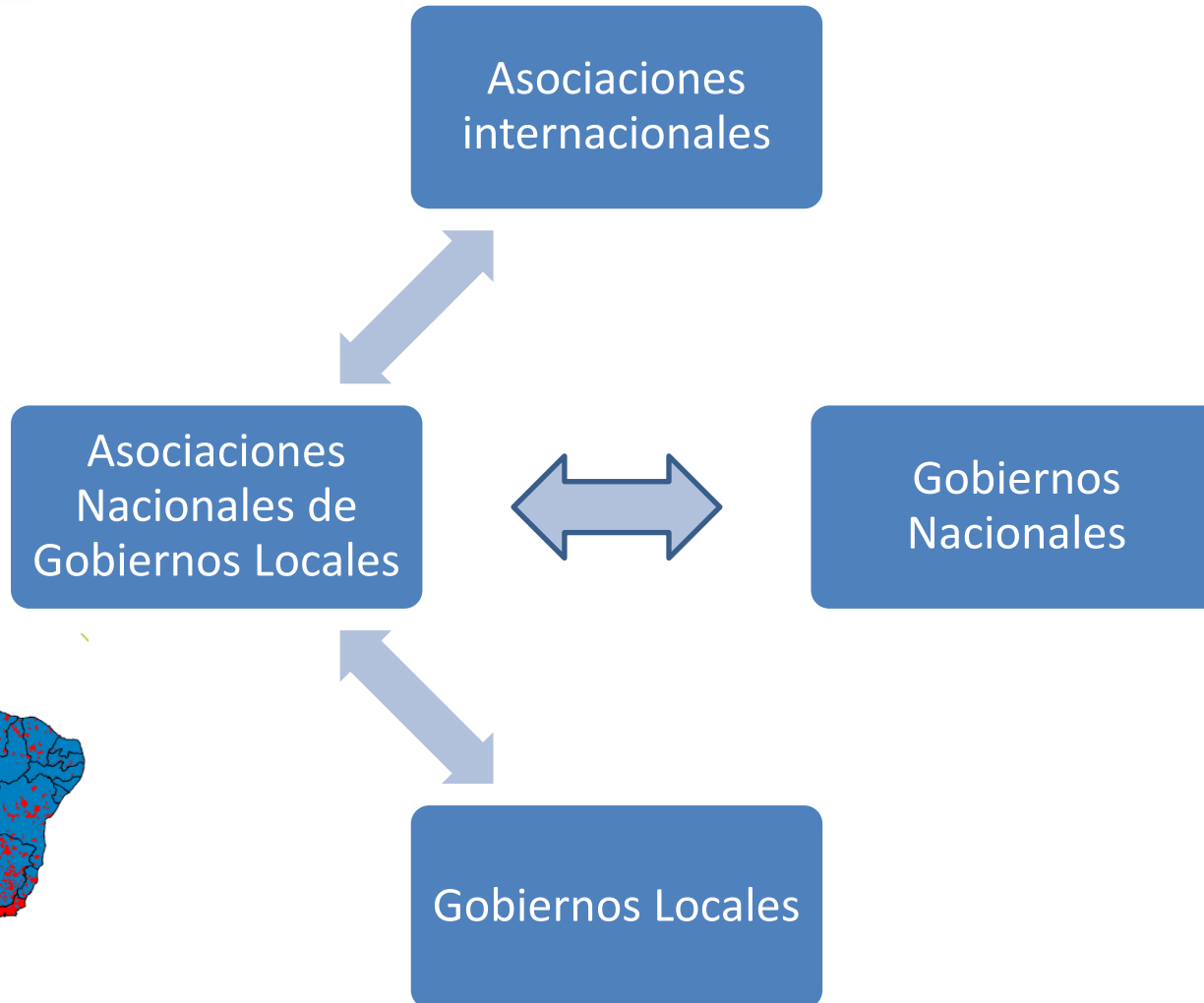
Internacional



Marcha a Brasília en Defensa de los Municipios



La importancia de las asociaciones



CNM en la Comisión Nacional para los ODS



La CNM ha sido seleccionada para representar los gobiernos municipales en la **Comisión Nacional para los ODS**, como representante de los gobiernos municipales.



PLANO DE AÇÃO
2017 – 2019



Productos



PLANO DE AÇÃO
2017 – 2019



- Construcción y Lanzamiento del **Plan de Acción**;
- Lanzamiento del **Premio ODS Brasil**;
- Propuesta de **adecuación de las metas globales** a realidad brasileña;
- Lanzamiento de la **Página web** con los indicadores nacionales;
- Creación de **Cámaras Temáticas**;
- Fomento a la creación de **Comisiones subnacionales para los ODS**, por los gobiernos de los estados y de los municipios;

Localización de los ODS en los municipios



En agosto de 2016, la CNM empezó la primera fase del proyecto en cooperación con el ART PNUD.

El objetivo de la **primera fase** fue fortalecer el papel de los municipios en la localización, y específicamente en los sistemas de monitoreo y rendición de cuentas de los ODS.

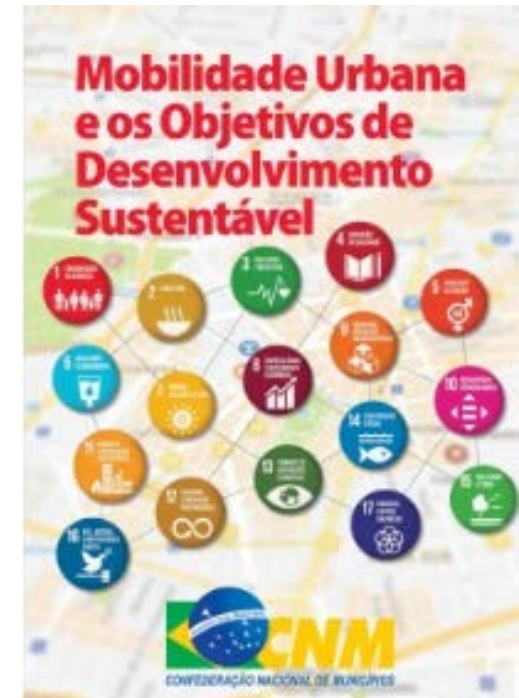
La **segunda fase** está en implementación.

ODS NOS MUNICÍPIOS DO BRASIL



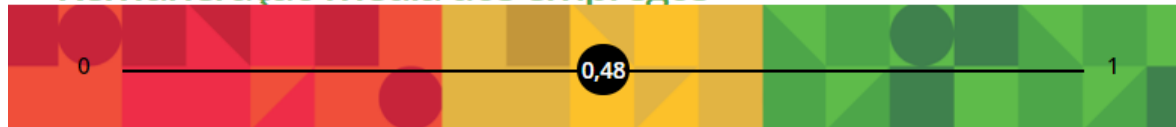
50
ANOS

Empoderando vidas. Fortalecendo nações.



Mandala ODS Foz do Iguaçu Grupo 1 ← Voltar

Econômico / Remuneração média dos empregos



ODS RELACIONADAS

DESCRIÇÃO

Remuneração média dos trabalhadores formais
Variável usada na mandala

VALOR (R\$)

2.759,05

ANO BASE

2015

FONTE

RAIS

UNIDADE

Moeda (R\$)

ANOS DISPONÍVEIS

2015

La Mandala es un gráfico de araña que muestra el grado de desarrollo del Municipio de acuerdo con 27 indicadores divididos en 4 dimensiones: económica, social, ambiental e institucional.



Mandala ODS

Município forte. Brasil forte.



São Paulo - SP | Capitais

Mandala ODS

Alterar Município

Mandala Simulador

Relatório

Visualize e compartilhe o relatório com as informações relativas à mandala.

Clique aqui

- INSTITUCIONAL
- ECONÔMICO
- SOCIAL
- MEIO AMBIENTE

Es una herramienta que muestra el grado de desarrollo del Municipio de acuerdo con 28 indicadores.

ODS RELACIONADAS

DESCRIÇÃO

Pessoas em extrema pobreza, de acordo com parâmetro nacional, são aquelas com renda mensal menor que R\$ 85,00.

O Valor é obtido através da seguinte fórmula (em %):

Extrema Pobreza = Número Total de pessoas com renda mensal menor que R\$ 85,00 / População do município do ano de referência

VALOR (%)
13,60

ANO BASE
2016

FONTE
MDS - CadÚnico

UNIDADE
Por Cento (%)

ANOS DISPONÍVEIS
2016



Institucional / Índice de Equilíbrio Fiscal



ODS RELACIONADAS

Informe con las informaciones

Município forte. Brasil forte.



Mandala ODS

Arinos / MG

Grupo 3 +

Relatório Voltar

- ▶ INSTITUCIONAL +
- ▶ ECONÔMICO +
- ▶ SOCIAL +
- ▶ MEIO AMBIENTE +



Institucional

#	Variável	Valor	Índice
A	Gastos com Pessoal Min: 771 Max: 33,1 Ano: 2015 Unidade: % Fonte: Finanças do Brasil ODS16, ODS17	51,75	0,58
B	Índice de Equilíbrio Fiscal Min: -26,6 Max: 29,2 Ano: 2015 Unidade: % Fonte: Finanças do Brasil ODS12, ODS16, ODS17	14,63	0,74
C	Custeio da Máquina Min: 26,2 Max: 0,2 Ano: 2015 Unidade: % Fonte: Finanças do Brasil ODS16, ODS17	6,55	0,76
#	Variável:	Valor	Índice
D	Participa de Consórcios Min: 0 Max: 1 Ano: 2016 Unidade: un Fonte: Confederação Nacional de Municípios ODS16, ODS17	1,00	1,00
E	Índice de Transparência de Governos Municipais Min: 0 Max: 9,78 Ano: 2015 Unidade: un Fonte: Ministério Público ODS12, ODS16, ODS17	5,00	0,51

Baixo 0,00 a 0,33 Médio 0,34 a 0,66 Alto 0,67 a 1,00

Município - UF

Mandala

Simulador de Metas

Simulações salvas ... **Salvar Simulação**

Institucional

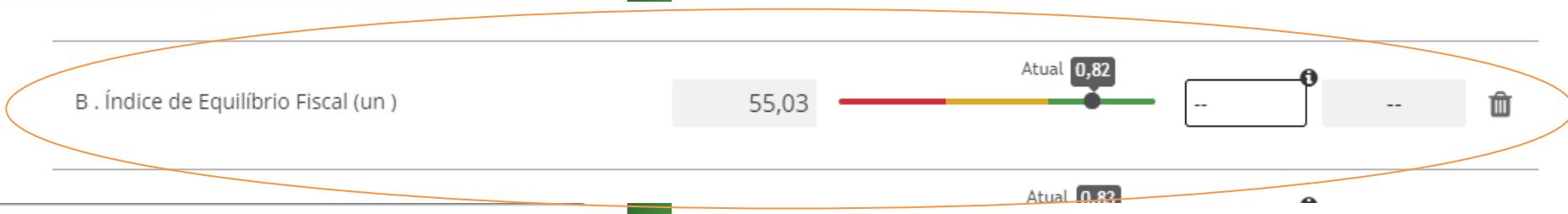
Simule diversas variáveis ao mesmo tempo ou aplique as projeções sugeridas para todas as variáveis do quadrante. **Opções avançadas**

	valor atual		simulado	meta	
A . Gastos com Pessoal (%)	57,25	0,58 Atual 0,67 Simulado	53,53	-3,72	
B . Índice de Equilíbrio Fiscal (%)	-4,97	0,36 Atual 0,67 Simulado	3,79	8,76	
C . Custeio da Máquina (%)	3,81	0,66 Atual 0,67 Simulado	3,64	-0,17	
D . Participa de Consórcios (un)	0,00	0,00 Atual	--	--	
E . Índice de Transparência de Govern					

Econômico

Social

Meio Ambiente



CURSO EAD SOBRE OS ODS

Turmas de até **40 alunos**

Duração **5 semanas**

Totalmente **Gratuito***

Curso de Educación a Distancia

HOME AGENDA 2030 ARTICULAÇÃO IMPLEMENTAÇÃO MANDALA MUNICIPAL ODS NA PRÁTICA

MUNICÍPIOS PELO AMANHÃ

JUNTOS NA IMPLEMENTAÇÃO DOS OBJETIVOS DE DESENVOLVIMENTO SUSTENTÁVEL

Compartilhe sua ação

Baixe as peças gráficas

15 de junho de 2018
Eventos da Cités Unies France (CUF), em Paris, vão debater internacionalização e América Latina
A Cités Unies France (CUF) convida os Municípios brasileiros a participarem de dois eventos no m...

13 de junho de 2018
Cuiabá recebe lançamento do Prêmio ODS Brasil
O seminário de divulgação da 1ª Edição do Prêmio ODS Brasil ocor...

Veja a situação do seu Município

Mandala ODS

Página web

Município forte. Brasil forte.



Gracias!

Gustavo Cezario

Director Ejecutivo CNM

Asesoría Internacional: +55 61 2101-6095 / internacional@cnm.org.br