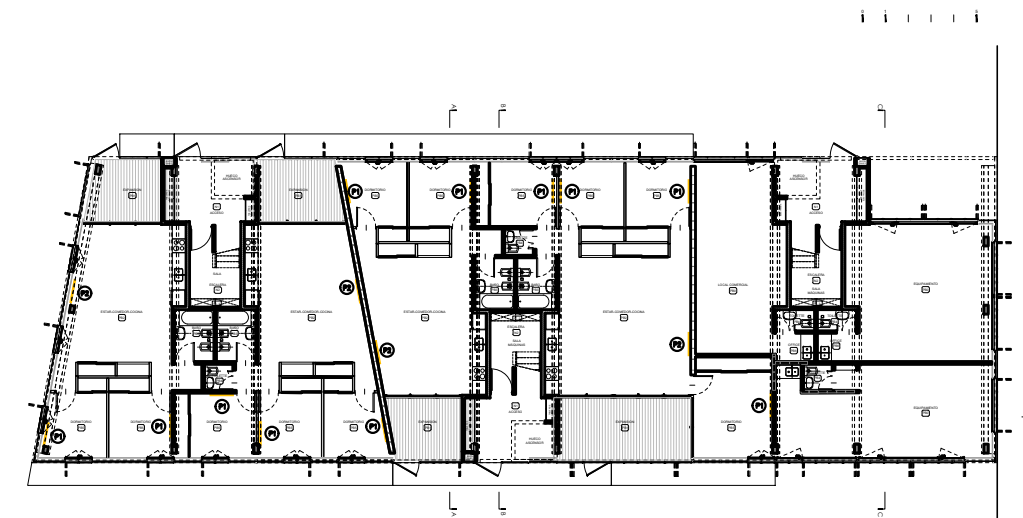
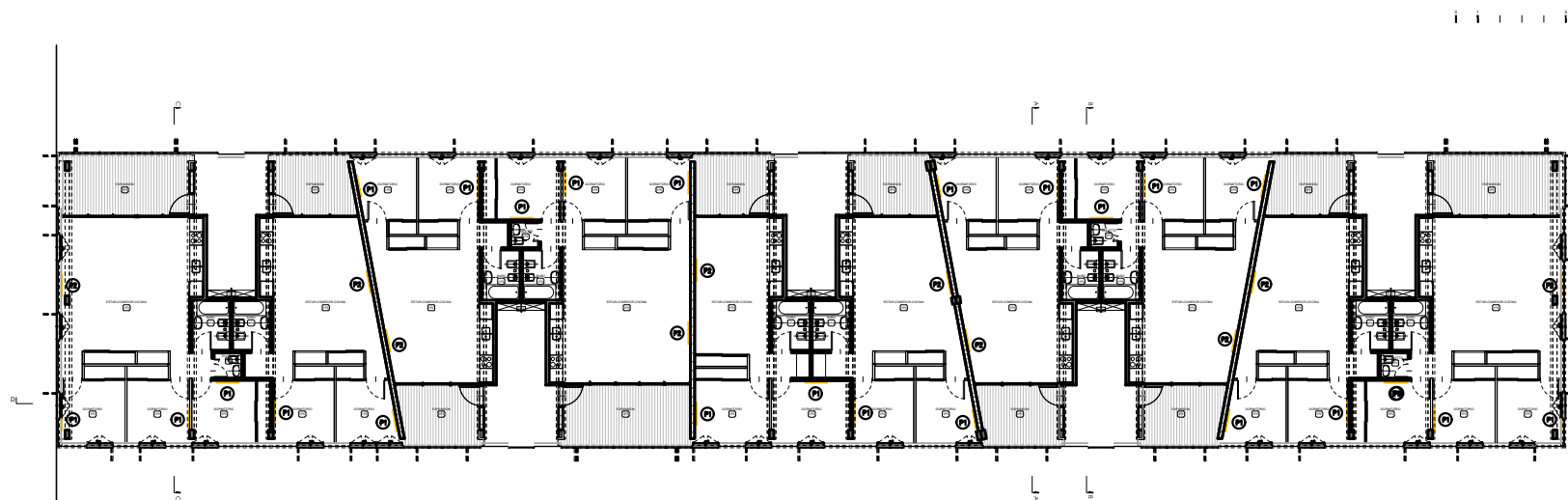


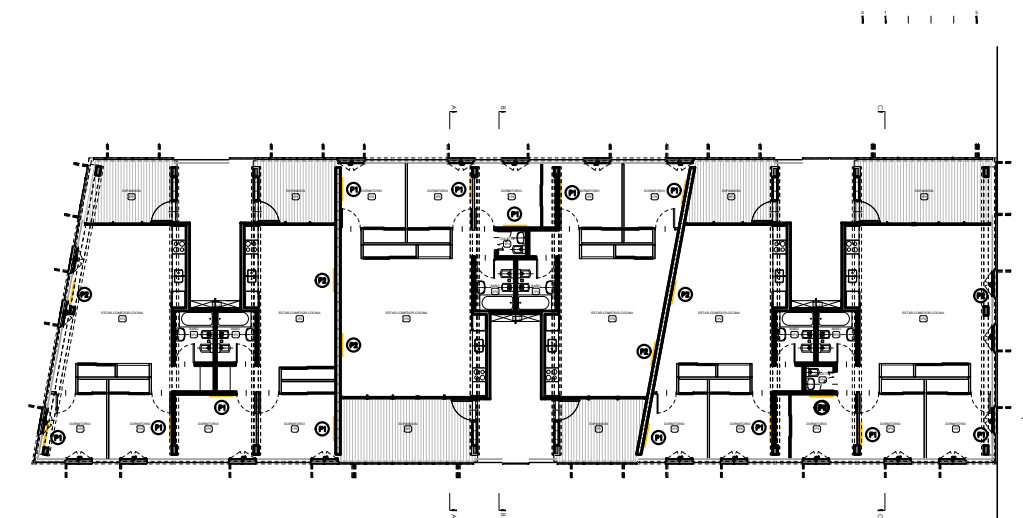
VA-01A
PLANTA BAJA



VA-01A VA-01B
PLANTA BAJA



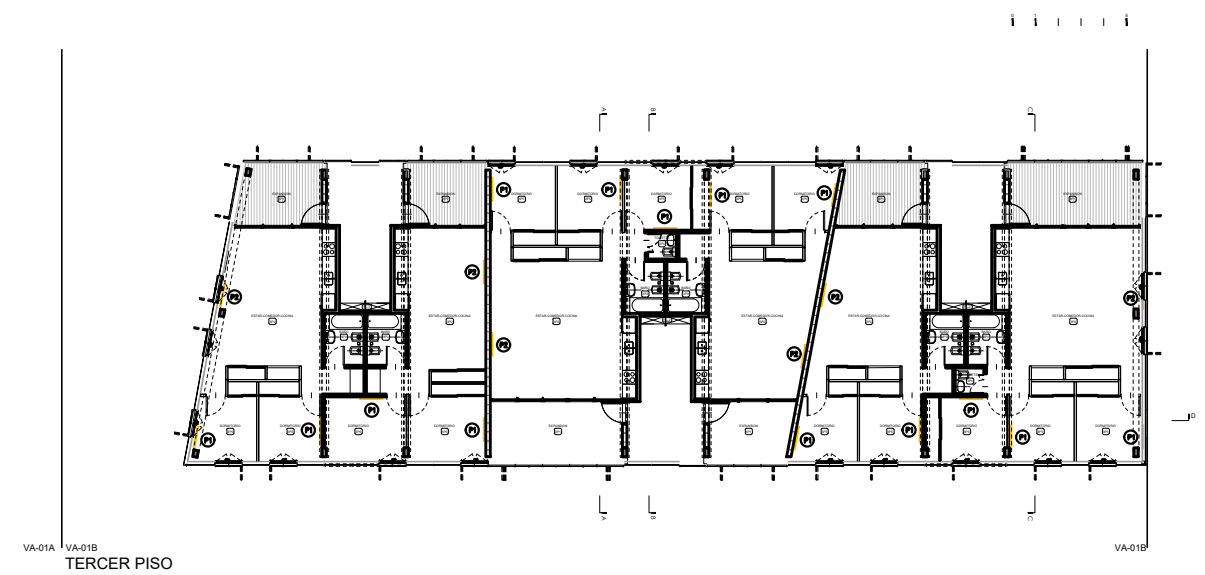
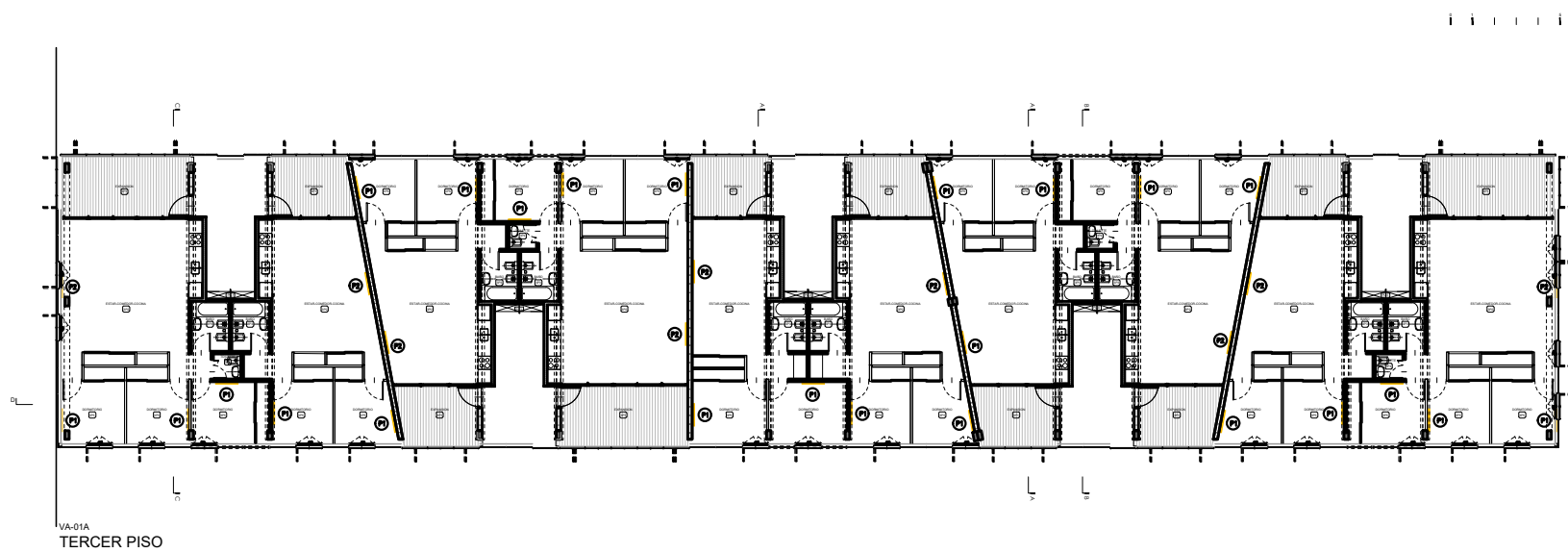
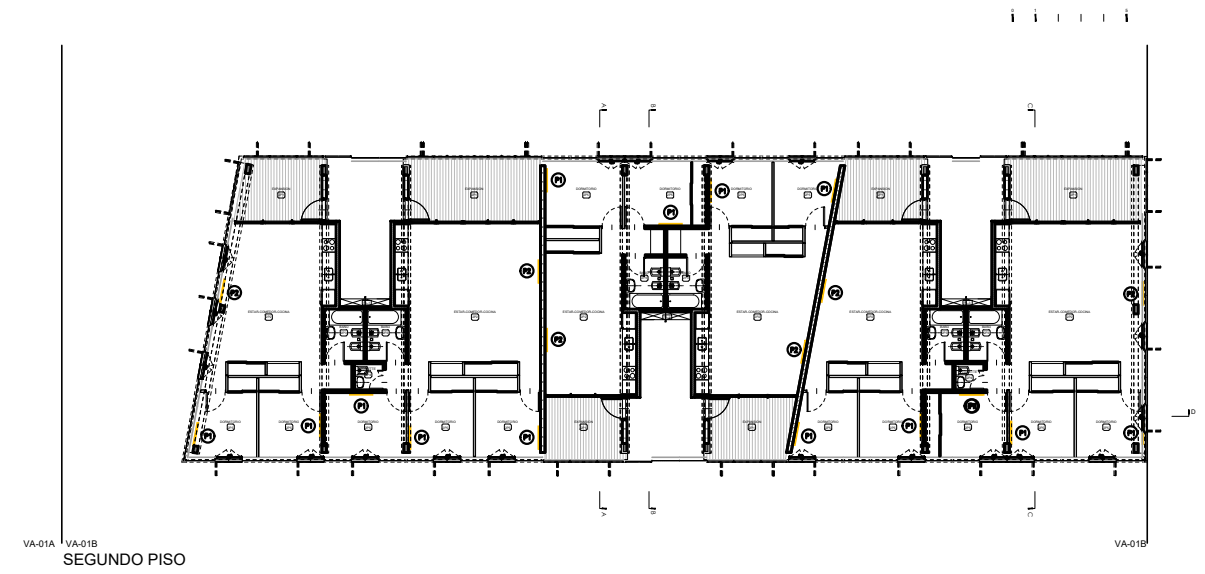
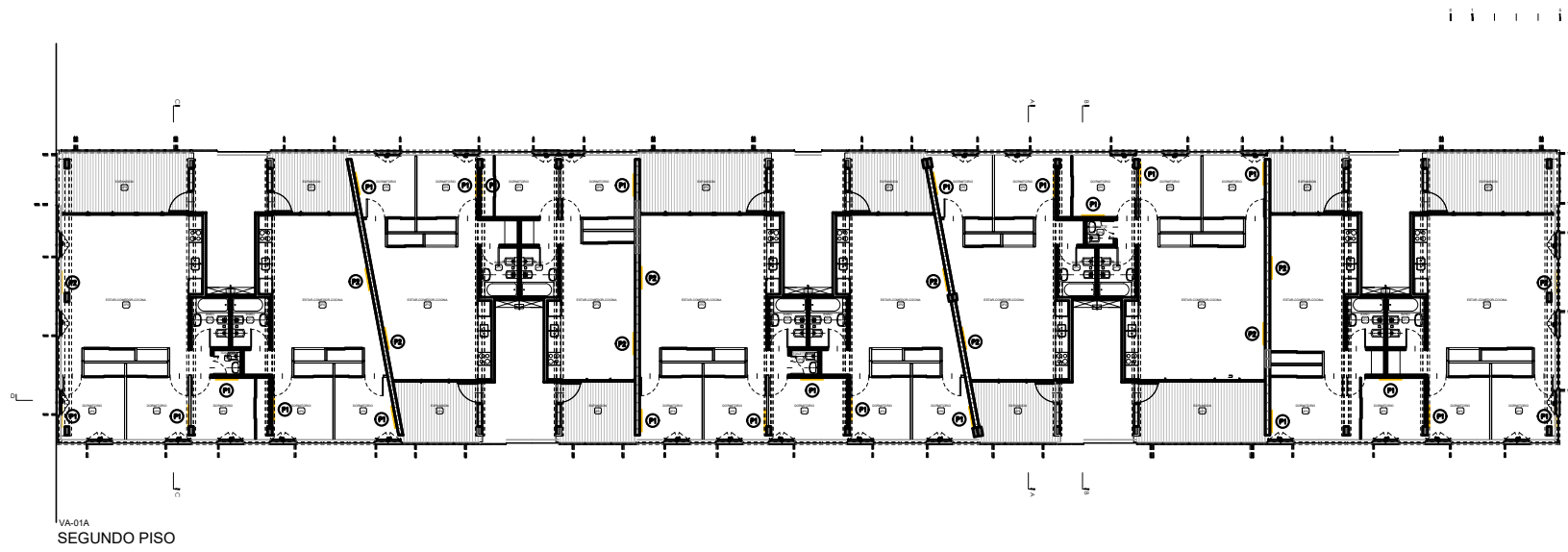
VA-01A
PRIMER PISO



VA-01A VA-01B
PRIMER PISO

P1: 400w	Paneles Radiantes. Las potencias indicadas son las mínimas requeridas. Sera responsabilidad de la contratista su verificación mediante un balance termico. De resultar necesario, la contratista deberá proveer los paneles con la potencia que se desprenda dicho cálculo sin costo adicional.
P2: 900w	

2017	Jefatura de gabinete de ministros
	Secretaría de Integración Social y Urbana - GCBA
	DIRECCIÓN GENERAL DE OBRAS PROYECTO Y DISEÑO URBANO
	NOMBRE DE OBRA: Vivienda Nueva YPF - Etapa 1
TIPOLOGÍA: VA01-PLANTA BAJA Y PRIMER PISO	
TIPO DE PLANO: Disposición paneles calefactores	ESCALA: S/E



P1: 400w	Paneles Radiantes. Las potencias indicadas son las mínimas requeridas. Sera responsabilidad de la contratista su verificacion mediante un balance termico. De resultar necesario, la contratista deberá proveer los paneles con la potencia que se desprenda dicho cálculo sin costo adicional.
P2: 900w	