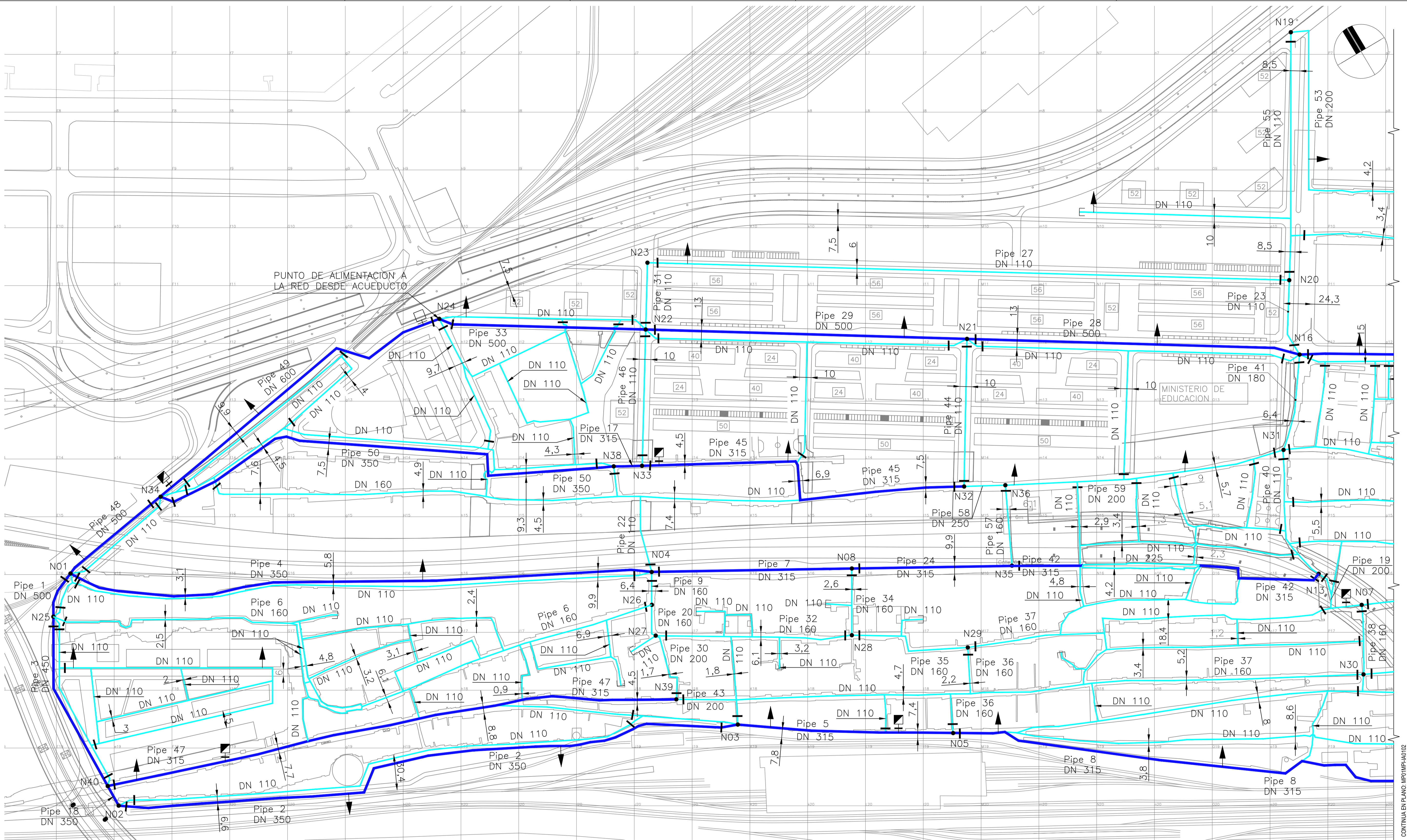


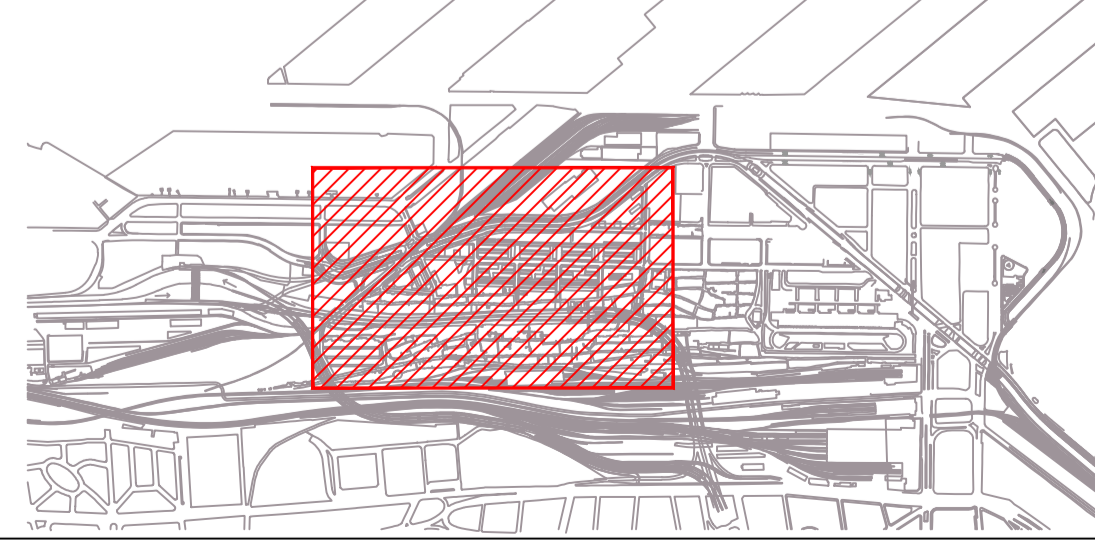


ANEXO 5

Plan Maestro de Provisión de Agua Potable



PLANO UBICACIÓN - SIN ESCALA



NOTAS: 1. Niveles referidos a ±0.00 I.G.M.
 2. La grilla de referencia conforma cuadrantes de 50 x 50 metros
 3. La Empresa deberá realizar todas las conexiones domiciliarias de provisión de agua potable que sean necesarias en obra. Se estima una conexión para cada vivienda.

- REFERENCIAS:
- CAÑERÍA MAESTRA
 - CAÑERÍA SECUNDARIA
 - RED EXISTENTE DN300
 - VÁLVULA DE CIERRE
 - HTE: HIDRANTE
 - TOMA PARA MOTOBOMBA
 - TAPÓN

- CAMARA DE DESAGÜE
- VÁLVULA DE AIRE

- NOTAS PARTICULARES:
- 1- Las válvulas de cierre serán:
 DN ≤ 355 - Exclusa enterradas sin cámara.
 DN ≥ 400 - Mariposa manual con cámara.
 DN ≥ 500 - Incluir by-pass con válvula exclusiva.
 - 2- Tapadas mínimas de cañerías:
 DN ≤ 250 mm. Tapada 1.00 m
 250 < DN ≤ 400 mm. Tapada 1.20 m
 400 < DN ≤ 800 mm. Tapada 1.50 m

4. Material para Cañerías: PEAD PN10 para cañerías menores o iguales a DN315. Las cañerías mayores a 315 serán de fundición de hierro dúctil.
 5. La instalación será ejecutada conforme con los criterios de diseño de AYSA, según documento vigente ET-PLAN-002 (Criterios de diseño hidráulico de Aguas)

PLANO APTO PARA LICITACIÓN, NO APTO PARA CONSTRUCCIÓN

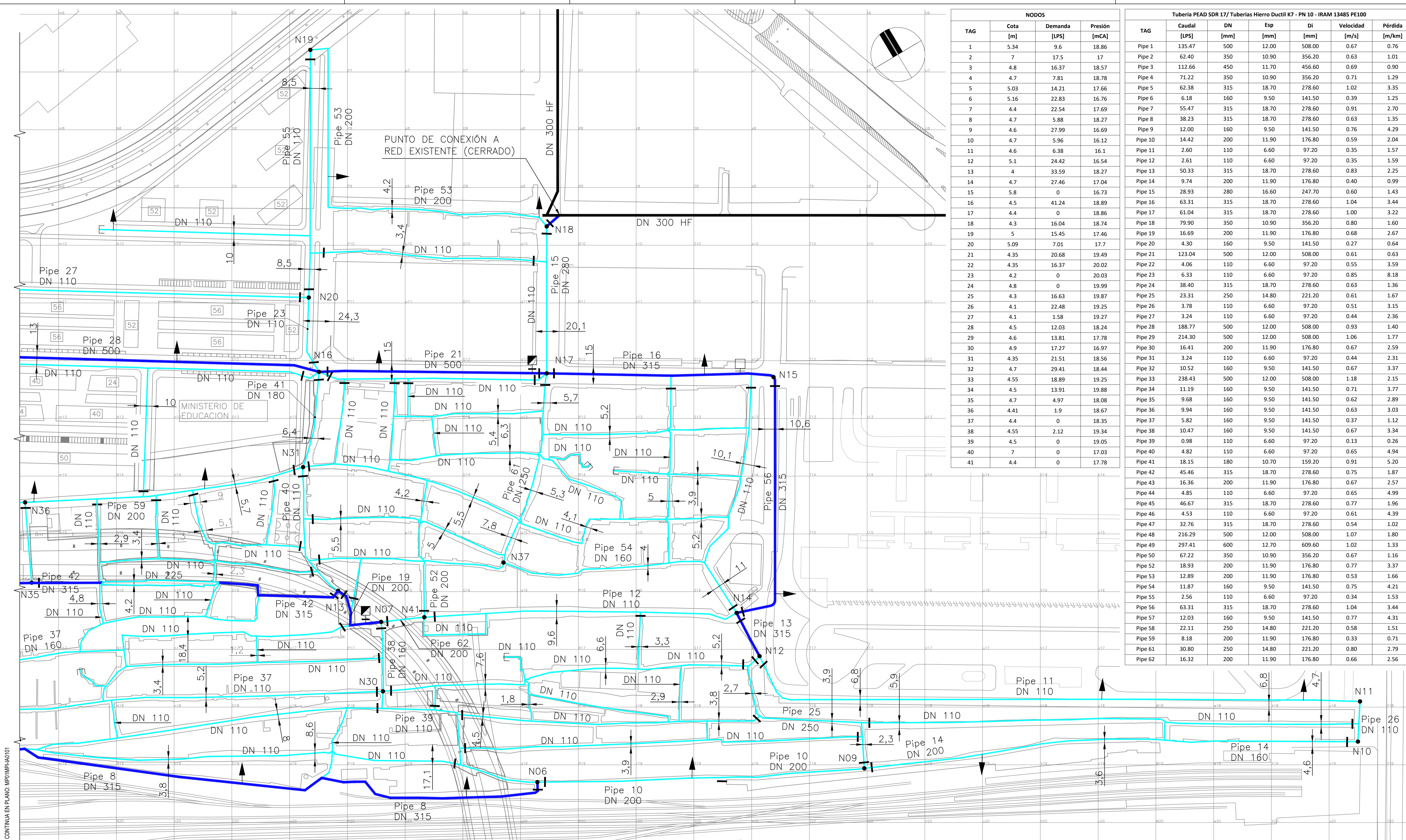
2017

Jefatura de Gabinete de Ministros
 Secretaría de Integración Social y Urbana
 GCBA

NOMBRE OBRA: MASTER PLAN PLANO: MP01MPI-IA0101	DESCRIPCIÓN: RED DE DISTRIBUCIÓN DE AGUA POTABLE
DIRECCIÓN GENERAL DE OBRAS E INFRAESTRUCTURA	REVISIÓN: 08
ÁREA: BARRIO 31 CARLOS MUGICA	ESCALA: 1:1500
	FECHA: 21-Jul-2017

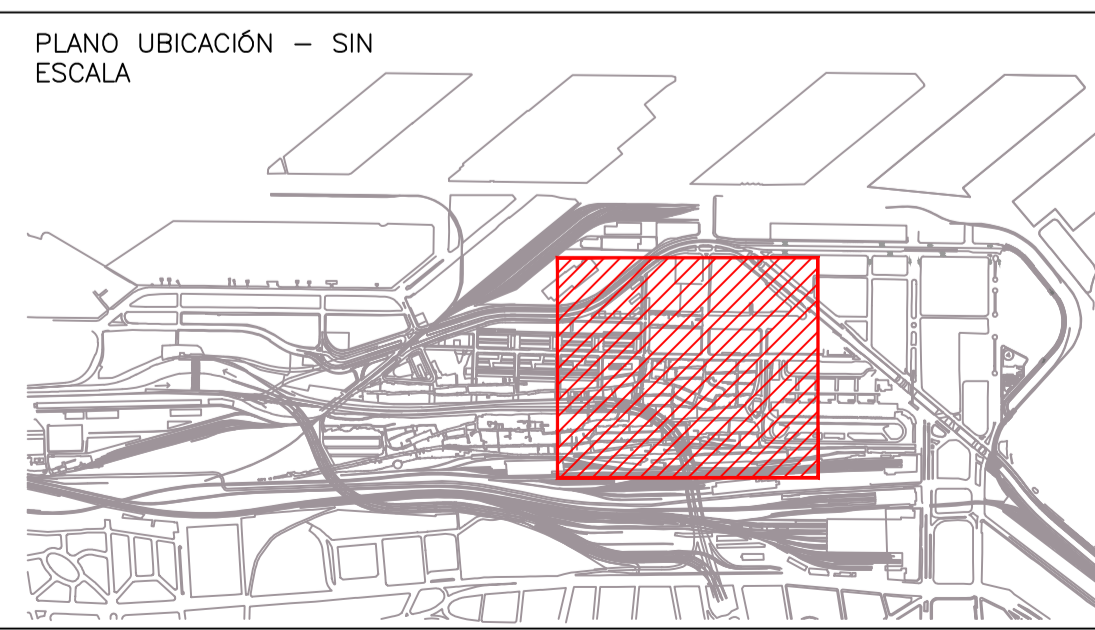
INFORMACION PRELIMINAR

CONTINUAR EN PLANO: MP01MPI-IA0102



NODOS			
TAG	Cota [m]	Demanda [LPS]	Presión [mCA]
1	5.34	9.6	18.86
2	7	17.5	17
3	4.8	16.37	18.57
4	4.7	7.81	18.78
5	5.03	14.21	17.66
6	5.16	22.83	16.76
7	4.4	22.54	17.69
8	4.7	5.88	18.27
9	4.6	27.99	16.69
10	4.7	5.96	16.12
11	4.6	6.38	16.1
12	5.1	24.42	16.54
13	4	33.59	18.27
14	4.7	27.46	17.04
15	5.8	0	16.73
16	4.5	41.24	18.89
17	4.4	0	18.86
18	4.3	16.04	18.74
19	5	15.45	17.46
20	5.09	7.01	17.7
21	4.35	20.68	19.49
22	4.35	16.37	20.02
23	4.2	0	20.03
24	4.8	0	19.99
25	4.3	16.63	19.87
26	4.1	22.48	19.25
27	4.1	1.58	19.27
28	4.5	12.03	18.24
29	4.6	13.81	17.78
30	4.9	17.27	16.97
31	4.35	21.51	18.56
32	4.7	29.41	18.44
33	4.55	18.89	19.25
34	4.5	13.91	19.88
35	4.7	4.97	18.08
36	4.41	1.9	18.67
37	4.4	0	18.35
38	4.55	2.12	19.34
39	4.5	0	19.05
40	7	0	17.03
41	4.4	0	17.78

Tubería PEAD SDR 17/ Tuberías Hierro Ductil K7 - PN 10 - IRAM 13485 PE100						
TAG	Caudal [LPS]	DN [mm]	Esp [mm]	Di [mm]	Velocidad [m/s]	Pérdida [m/km]
Pipe 1	135.47	500	12.00	508.00	0.67	0.76
Pipe 2	62.40	350	10.90	356.20	0.63	1.01
Pipe 3	112.66	450	11.70	456.60	0.69	0.90
Pipe 4	71.22	350	10.90	356.20	0.71	1.29
Pipe 5	62.38	315	18.70	278.60	1.02	3.35
Pipe 6	6.18	160	9.50	141.50	0.39	1.25
Pipe 7	55.47	315	18.70	278.60	0.91	2.70
Pipe 8	38.23	315	18.70	278.60	0.63	1.35
Pipe 9	12.00	160	9.50	141.50	0.76	4.29
Pipe 10	14.42	200	11.90	176.80	0.59	2.04
Pipe 11	2.60	110	6.60	97.20	0.35	1.57
Pipe 12	2.61	110	6.60	97.20	0.35	1.59
Pipe 13	50.33	315	18.70	278.60	0.83	2.25
Pipe 14	9.74	200	11.90	176.80	0.40	0.99
Pipe 15	28.93	280	16.60	247.70	0.60	1.43
Pipe 16	63.31	315	18.70	278.60	1.04	3.44
Pipe 17	61.04	315	18.70	278.60	1.00	3.22
Pipe 18	79.90	350	10.90	356.20	0.80	1.60
Pipe 19	16.69	200	11.90	176.80	0.68	2.67
Pipe 20	4.30	160	9.50	141.50	0.27	0.64
Pipe 21	123.04	500	12.00	508.00	0.61	0.63
Pipe 22	4.06	110	6.60	97.20	0.55	3.59
Pipe 23	6.33	110	6.60	97.20	0.85	8.18
Pipe 24	38.40	315	18.70	278.60	0.63	1.36
Pipe 25	23.31	250	14.80	221.20	0.61	1.67
Pipe 26	3.78	110	6.60	97.20	0.51	3.15
Pipe 27	3.24	110	6.60	97.20	0.44	2.36
Pipe 28	188.77	500	12.00	508.00	0.93	1.40
Pipe 29	214.30	500	12.00	508.00	1.06	1.77
Pipe 30	16.41	200	11.90	176.80	0.67	2.59
Pipe 31	3.24	110	6.60	97.20	0.44	2.31
Pipe 32	10.52	160	9.50	141.50	0.67	3.37
Pipe 33	238.43	500	12.00	508.00	1.18	2.15
Pipe 34	11.19	160	9.50	141.50	0.71	3.77
Pipe 35	9.68	160	9.50	141.50	0.62	2.89
Pipe 36	9.94	160	9.50	141.50	0.63	3.03
Pipe 37	5.82	160	9.50	141.50	0.37	1.12
Pipe 38	10.47	160	9.50	141.50	0.67	3.34
Pipe 39	0.98	110	6.60	97.20	0.13	0.26
Pipe 40	4.82	110	6.60	97.20	0.65	4.94
Pipe 41	18.15	180	10.70	159.20	0.91	5.20
Pipe 42	45.46	315	18.70	278.60	0.75	1.87
Pipe 43	16.36	200	11.90	176.80	0.67	2.57
Pipe 44	4.85	110	6.60	97.20	0.65	4.99
Pipe 45	46.67	315	18.70	278.60	0.77	1.96
Pipe 46	4.53	110	6.60	97.20	0.61	4.39
Pipe 47	32.76	315	18.70	278.60	0.54	1.02
Pipe 48	216.29	500	12.00	508.00	1.07	1.80
Pipe 49	297.41	600	12.70	609.60	1.02	1.33
Pipe 50	67.22	350	10.90	356.20	0.67	1.16
Pipe 52	18.93	200	11.90	176.80	0.77	3.37
Pipe 53	12.89	200	11.90	176.80	0.53	1.66
Pipe 54	11.87	160	9.50	141.50	0.75	4.21
Pipe 55	2.56	110	6.60	97.20	0.34	1.53
Pipe 56	63.31	315	18.70	278.60	1.04	3.44
Pipe 57	12.03	160	9.50	141.50	0.77	4.31
Pipe 58	22.11	250	14.80	221.20	0.58	1.51
Pipe 59	8.18	200	11.90	176.80	0.33	0.71
Pipe 61	30.80	250	14.80	221.20	0.80	2.79
Pipe 62	16.32	200	11.90	176.80	0.66	2.56



PLANO UBICACIÓN - SIN ESCALA

NOTAS: 1. Niveles referidos a ±0.00 I.G.M.
 2. La grilla de referencia conforma cuadrantes de 50 x 50 metros
 3. La Empresa deberá realizar todas las conexiones domiciliarias de provisión de agua potable que sean necesarias en obra. Se estima una conexión para cada vivienda.

- REFERENCIAS:
- CAÑERÍA MAESTRA
 - CAÑERÍA SECUNDARIA
 - RED EXISTENTE DN300
 - VÁLVULA DE CIERRE
 - HTE: HIDRANTE
 - TOMA PARA MOTOBOMBA
 - TAPÓN
 - CAMARA DE DESAGÜE
 - VÁLVULA DE AIRE

4. Material para Cañerías: PEAD PN10 para cañerías menores o iguales a DN315. Las cañerías mayores a 315 serán de fundición de hierro dúctil.
 5. La instalación será ejecutada conforme con los criterios de diseño de AYSA, según documento vigente ET-PLAN-002 (Criterios de diseño hidráulico de Agua)

- NOTAS PARTICULARES:
- 1- Las válvulas de cierre serán:
 DN ≤ 355 - Exclusa enterradas sin cámara.
 DN ≥ 400 - Mariposa manual con cámara.
 DN ≥ 500 - Incluir by-pass con válvula exclusiva.
 - 2- Tapadas mínimas de cañerías:
 DN ≤ 250 mm. Tapada 1.00 m
 250 < DN ≤ 400 mm. Tapada 1.20 m
 400 < DN ≤ 800 mm. Tapada 1.50m

INFORMACION PRELIMINAR

PLANO APTO PARA LICITACIÓN, NO APTO PARA CONSTRUCCIÓN

2017

Jefatura de Gabinete de Ministros
 Secretaría de Integración Social y Urbana
 GCBA

NOMBRE OBRA: MASTER PLAN PLANO: MPO1MPI-IA0102	DESCRIPCIÓN: RED DE DISTRIBUCIÓN DE AGUA POTABLE
DIRECCIÓN GENERAL DE OBRAS E INFRAESTRUCTURA	REVISIÓN: 08
ÁREA: BARRIO 31 CARLOS MUGICA	ESCALA: 1:1500
	FECHA: 21-Jul-2017