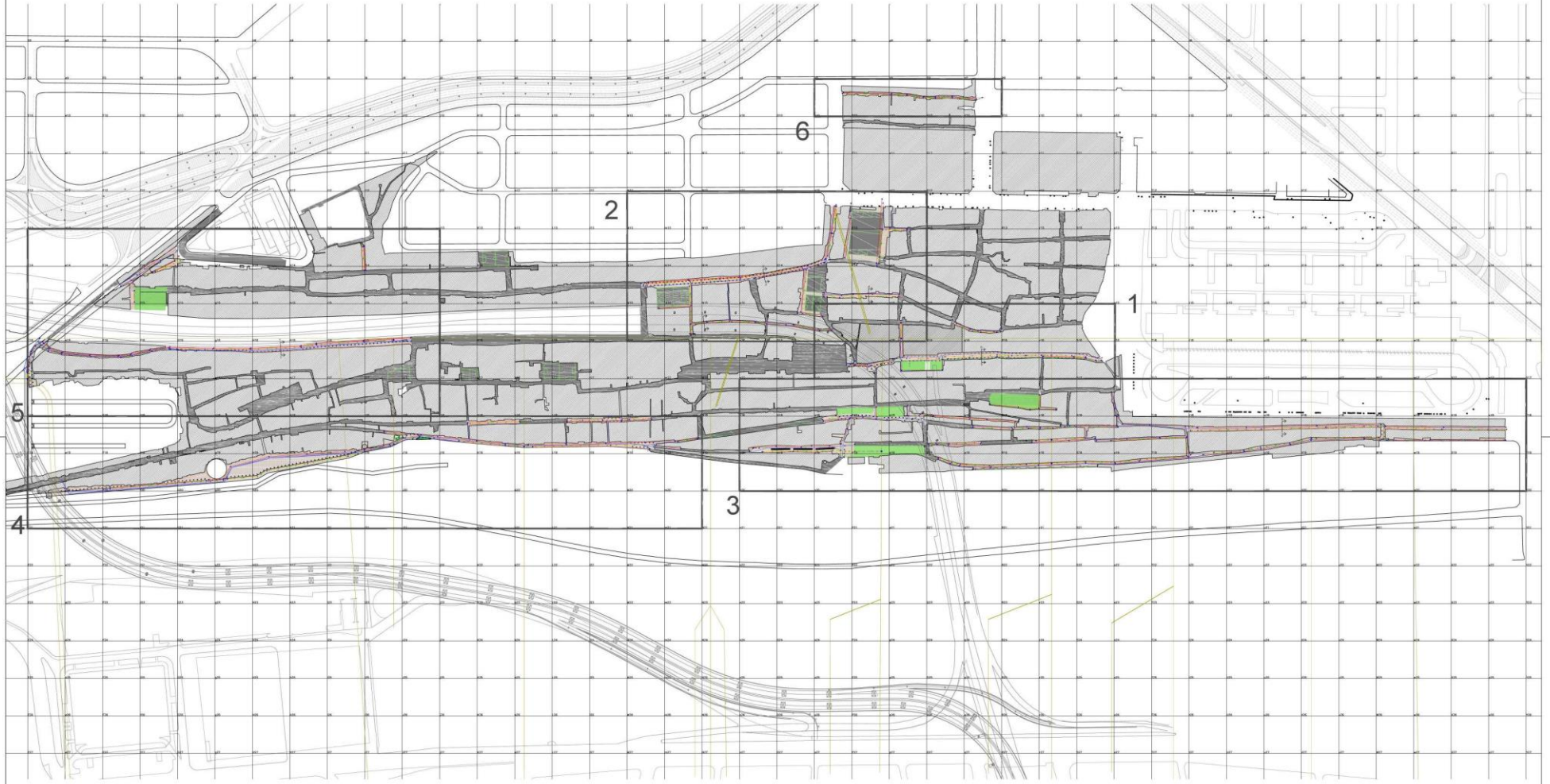


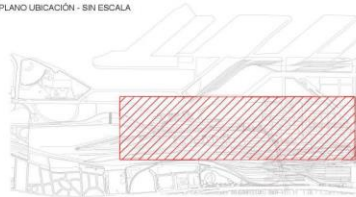


ANEXO 4

Documentación de Proyecto. Master Plan Infraestructura Básica



PLANO UBICACIÓN - SIN ESCALA



NOTAS:

1. Niveles referidos a $\pm 0,00$ I.G.N.
2. La grilla tiene un tamaño de 50 m x 50 m.
3. Las trincheras para la futura instalación eléctrica deberán contar con derivaciones de hormigón armado y de la misma sección de la Trinchera para conexiones domiciliarias cada 25m aproximadamente.

REFERENCIAS:

- Red Cloacal
- Red Pluvial
- Red de Agua
- Trinchera para futura instalación eléctrica
- Trinchera para tendido de media tensión

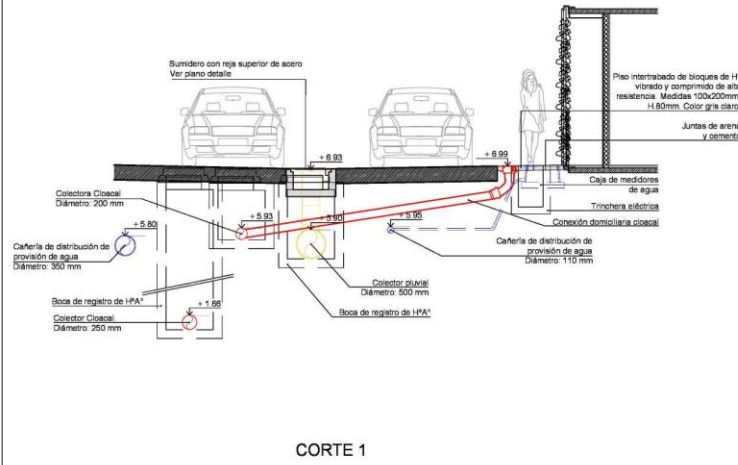
PLANO APTO PARA LICITACIÓN, NO APTO PARA CONSTRUCCIÓN



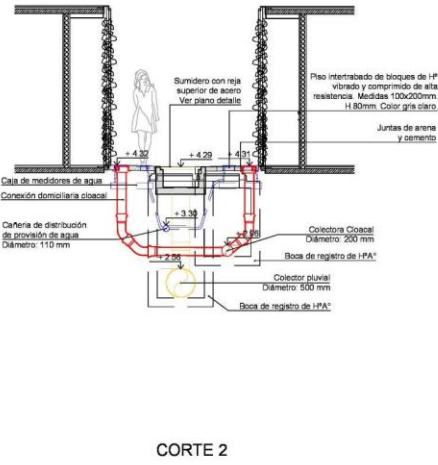
Jefatura de Gabinete de Ministros
Secretaría de Integración Social y Urbana - GCBA

NOMBRE OBRA: SECTORES DE COMPLEMENTAMIENTO	DESCRIPCIÓN: INFRAESTRUCTURA DE SERVICIOS - LAYOUT GENERAL
PLANO: SC000GEN-IS0101	REVISIÓN: R02
DIRECCIÓN GENERAL DE OBRAS E INFRAESTRUCTURA	ESCALA: 1:2500
ÁREA: BARRIO 31 CARLOS MUGICA	FECHA: 20-Abr-2017

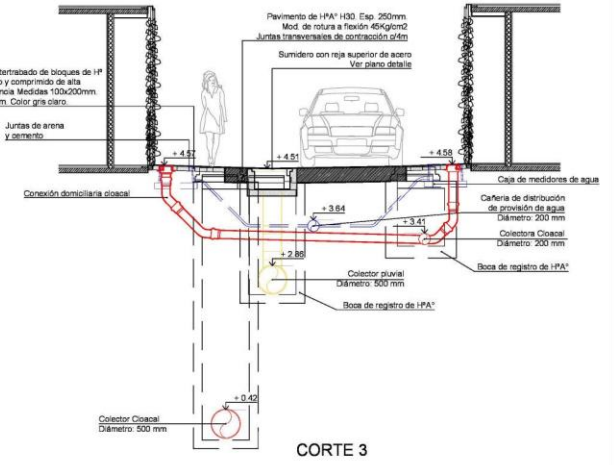
CORTES INFRAESTRUCTURA



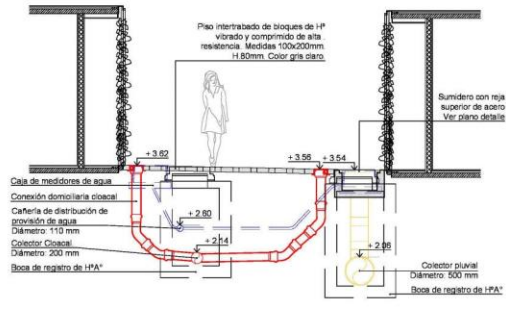
CORTE 1



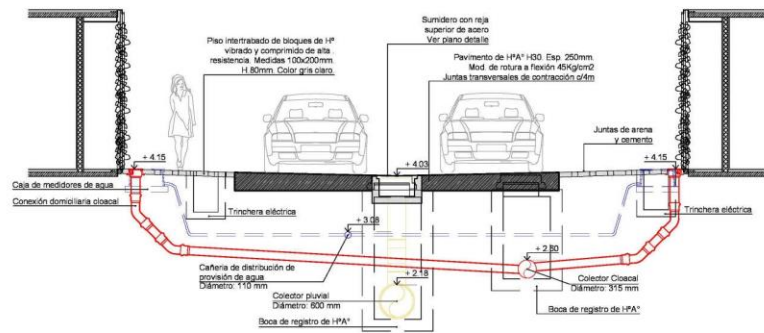
CORTE 2



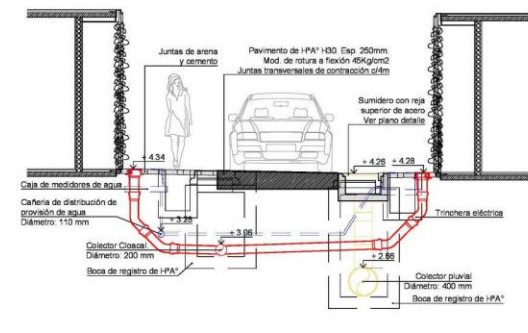
CORTE 3



CORTE 4

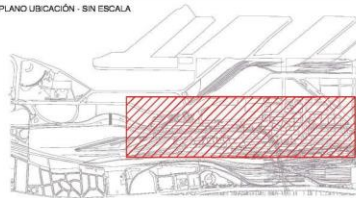


CORTE 5



CORTE 6

PLANO UBICACIÓN - SIN ESCALA



NOTAS:

1. Niveles referidos a $\pm 0,00$ I.G.R.
2. Las conexiones cloacales domiciliarias deberán tener un pendiente mínimo de 1,67%.

REFERENCIAS:

- Red Cloacal
- Red Pluvial
- Red de Agua

PLANO APTO PARA LICITACIÓN, NO APTO PARA CONSTRUCCIÓN

Jefatura de Gabinete de Ministros
Secretaría de Integración Social y Urbana - GCBA

NOMBRE OBRA: SECTORES DE COMPLEMENTARIO PLANO: SC000EN-IS0201	DESCRIPCIÓN: CORTES INFRAESTRUCTURA
DIRECCIÓN GENERAL DE OBRAS E INFRAESTRUCTURA	REVISIÓN: RD1
ÁREA: BARRIO 31 CARLOS MUGICA	ESCALA: 1:40
	FECHA: 20-Abr-2017

A1: 840x994