

ETIQUETA CMD

GALARDÓN A LA EXCELENCIA DE PRODUCTOS
DE DISEÑO Y MANUFACTURA LOCAL

2016 / 2017



GOBIERNO DE LA CIUDAD DE BUENOS AIRES

JEFE DE GOBIERNO
Horacio Rodríguez Larreta

VICEJEFE DE GOBIERNO
Diego Santilli

MINISTERIO DE MODERNIZACIÓN, INNOVACIÓN Y TECNOLOGÍA
SUBSECRETARÍA DE DESARROLLO ECONÓMICO
DIRECTOR GENERAL DE DISTRITOS ECONÓMICOS
Juan Manuel Seco

GERENTA OPERATIVA DEL CENTRO METROPOLITANO DE DISEÑO
Analía Cervini

ÍNDICE

PRÓLOGO
PÁG. 7

INTRODUCCIÓN
PÁG. 8

SISTEMA GRÁFICO ETIQUETA CMD
PÁG. 9

JURADO
PÁG. 10

GANADORES
PÁG. 13

CENTRO METROPOLITANO DE DISEÑO
PÁG. 71

PRÓLOGO

UN RECONOCIMIENTO
AL DISEÑO

JUAN MANUEL SECO

DIRECTOR GENERAL DE DISTRITOS ECONÓMICOS

El diseño es factor de cambio. Es capaz de ofrecer a los consumidores soluciones atractivas, eficientes y simples, pero a su vez puede transformar la competitividad de las empresas. El diseño es resultado del talento, pero también es esfuerzo e inversión.

Uno de los objetivos de la **Dirección General de Industrias Creativas y Distritos Económicos** es promover el diseño como actividad estratégica de la Ciudad por el alto valor que genera en la economía y por el potencial como diferenciador de productos y servicios que nos distinguen en mercados internacionales.

La creatividad como motor de la economía toma cada vez más protagonismo en una ciudad que se destaca por su producción cultural. En el **Centro Metropolitano de Diseño**, corazón del Distrito de Diseño, no somos ajenos a ello y nos propusimos distinguir a aquellas empresas que se esfuerzan por mejorar.

Etiqueta CMD es un reconocimiento a la excelencia en diseño y a todos los diseñadores que apuestan a agregarle valor a sus productos y procesos. Es un orgullo para mí, presentar a los galardonados durante 2016 y 2017: cincuenta y siete productos que fueron evaluados por un jurado de reconocida trayectoria.

INTRODUCCIÓN

¿QUÉ ES
ETIQUETA CMD?

ANALÍA CERVINI

GERENTA OPERATIVA DEL CENTRO METROPOLITANO DE DISEÑO

Muchas son las empresas y los diseñadores que se acercan al Centro Metropolitano de Diseño (CMD) solicitando acompañamiento del Estado en sus acciones de exportación, aplicación a fuentes de financiación o necesidades de promoción. Generalmente, a estas solicitudes, se las asiste a través de nuestros programas de articulación, de asesoramiento o de promoción de diseño.

Sin embargo, como un acompañamiento formal a los esfuerzo de producción nacional en diseño, como así por contar institucionalmente con un capital intangible perteneciente a la Ciudad de Buenos Aires y consolidado en la marca CMD, es que decidimos embarcarnos en el desarrollo del programa Etiqueta CMD.

Se trata de un programa con características de ventanilla abierta para la evaluación periódica y premiación de productos comerciales que presentan altos estándares de diseño.

A través de un jurado distinguido y referente del sector, los productos que se postulan son evaluados en base a criterios de calidad en diseño, estrategia de producto y grado de innovación.

La obtención de la etiqueta permite a las empresas meritorias hacer uso nominal y visual del galardón como un certificado de “garantía en diseño” del producto que lo acarrea.

A dichos ganadores, se les entrega un paquete de herramientas digitales que permiten la aplicación física de la etiqueta tanto en producto, en envases, en comunicaciones gráficas, en publicidad y en demás soportes de promoción que los acompañan.

Hasta el momento, las categorías evaluadas pertenecen a los sectores de:

- › Mobiliario
- › Objetos utilitarios y de ambientación
- › Accesorios para la arquitectura
- › Productos textiles
- › Luminarias

A su vez, el programa Etiqueta CMD permite ofrecer en territorio un catálogo de productos distinguidos que representan el capital de diseño de la Ciudad de Buenos Aires.

Esperamos que muchas más empresas presenten sus productos para obtener una certificación en diseño que represente el valor radicado en la ciudad.

SISTEMA GRÁFICO
ETIQUETA CMD

La obtención del galardón **Etiqueta CMD** habilita el uso en producto, envase, folletería, y demás soportes de comunicación, del siguiente sistema gráfico según un manual de aplicación.



Siempre se aplicará Etiqueta CMD en su versión principal en la forma y en los colores correctos. De no ser posible por razones técnicas se utilizará la versión en blanco y negro.



Etiqueta CMD no debe aplicarse directamente sobre fondos de color o fotografías, se utilizará en estos casos un área de seguridad blanca o negra asegurando en todas las aplicaciones la máxima visibilidad, legibilidad y contraste.

JURADO



ROBERTO CAPARRA | Fundador Estudio Caparra-Entelman, arquitectura y diseño interior, especializado en Hotelería desde 1998. Trabajó con clientes internacionales, cadenas hoteleras prestigiosas y estudios de arquitectura de renombre. Realizó hoteles en Argentina, Perú, España, Uruguay, Brasil y Chile: Park Hyatt (Hyatt), Luxury Collection Hotels (Starwood), Hilton, Hilton Garden Inn (Hilton), NH Hotels, Hoteles Libertador, Grace Hotels, Fangio Hoteles. Diseño interior para la Trump Tower, Punta del Este, Uruguay. Ganador concurso Discount Bank of Israel, Buenos Aires, Argentina y actualmente la nueva oficina de la empresa Breca en Lima, Perú.



ANDRÉS CASTRO | Licenciado Publicidad (UADE), Certificado International Advertising Association. Postgrados en Comunicación por AAAP y Marketing Estratégico (ESEADE), Marketing Digital (UTN y Redes Sociales (Universidad Tecnológica Monterrey). En los ´80 crea La Orden, estudio pionero de diseño que desarrolla imagen y gráfica para grupos de rock y marcas de moda. Founder Tribalwerks, agencia de activación marcas desde Buenos Aires y Londres para el mercado del arte y gastronomía. Hoy trabaja en diseño de contenidos, eventos y new media y como consultor. Co fundador Jungle Mag, plataforma de diseño, arte y salidas en Buenos Aires.



ANALÍA CERVINI | Es diseñadora industrial, investigadora, consultora, escritora y profesora. Radicada en Italia fue investigadora en Philips Design Milán e investigadora becaria en el Interaction Design Institute Ivrea. Es coautora en 11 libros como la colección de Diseño e Innovación para PYMES y emprendedores de la revista PYMES publicada por Clarín. Creó y coordinó el Instituto Metropolitano de Diseño e Innovación. Por más de diez años se desempeñó como directora asociada de la consultora Total Tool a cargo de la dirección de proyectos de diseño e innovación de la empresa. Actualmente es gerenta operativa del Centro Metropolitano de Diseño del Gobierno de la Ciudad Autónoma de Buenos Aires.



GEORGINA GIL | Diseñadora gráfica. La Orden Publicidad 80' / TRIBALWERKS estudio de comunicación y gráfica en los 90' / Departamento de Gráfica y Multimedia: Fundación Proa / Ediciones para el FNA y ANBA / Diseño Editorial: Benedit / Presas / Jaques Bedel / Carlos Gallardo / Fundación Endeavor / MAT / Luis Wells / Rómulo Maccio / Maman Fine Art para Miami-Buenos Aires / Time Out Ltd. Londres contenido ediciones Buenos Aires - Uruguay - México - Río de Janeiro / Disney Babble para México, San Pablo y Buenos Aires /Merchandising Premium Turner Latam / DAC Diseño Argentino Contemporáneo y Cancillería Argentina Ediciones Frankfurt, Guadalajara.



VERO IVALDI | Diseñadora de indumentaria FADU/UBA. Es uno de los más importantes referentes del diseño de autor de Argentina, reconocida por la prensa nacional e internacional. Coordinadora de la Oficina de Moda de la Dirección General de Industrias Creativas, del Ministerio de Modernización, Innovación y Tecnología del Gobierno de la Ciudad Autónoma de Buenos Aires. Lleva presentadas más de 25 colecciones en Argentina y otras pasarelas del mundo. Comercializó sus productos en Buenos Aires, España, Chile y Reino Unido. Ha recibido importantes premios a nivel nacional e internacional tales como Konex y Tijeras de Plata entre otros. Se caracteriza por su estudio del patronaje y la arquitectura del cuerpo humano.



HUGO KOGAN | Es director de FocusBrand y Profesor Honorario de la UBA, fue profesor titular asociado de la carrera de Diseño Industrial de la cátedra Leiro y coordinador académico de la carrera. Es consultor del Centro Metropolitano de Diseño, asesor del MMlyT y jurado de INNOVAR. Diseña productos icónicos de la industria argentina. Sus trabajos han sido expuestos en distintos museos alrededor del mundo. Brindó conferencias tanto en el país como en el interior y recibió diversas distinciones y premios como el Premio Konex en las ediciones 1992, 2002 y 2012.



EDUARDO NASO | Diseñador industrial, profesor de grado y posgrado UNLP/UBA. Diseñador de importantes empresas entre 1976/1992 (Buró, Cucina Bella, Eugenio Diez). Desde 1992 trabaja como diseñador independiente creando su Empresa Storage Design, realizando diseño, desarrollo y fabricación de productos y sistemas de equipamiento para diversas empresas (United Airlines, Correo Argentino, Repsol YPF, Lacoste, Puma, Samsonite y Crocs entre otras). Dictó conferencias y ha integrado jurados de numerosos concursos en Argentina, Barsil, Chile y México. Ha recibido numerosos premios como Premio Konex, Lápiz de Plata CAYC y Diseñador Feria Movelsul Brasil, entre otros.



DIEGO RADIVOY | Fue director general de Industrias Creativas del Ministerio de Modernización, Innovación y Tecnología del Gobierno de la Ciudad Autónoma de Buenos Aires. Fue presidente de Viñedos Santa María de Los Andes, presidente de Cerro Bayo, vicepresidente de Fiducia Capital, gerente del Sanatorio de la Trinidad. Fundador del sello de discos Típica Records y de la revista de moda Catalogue. Fue productor de varios eventos culturales internacionales en Buenos Aires y tuvo una productora de cine en New York y Buenos Aires.



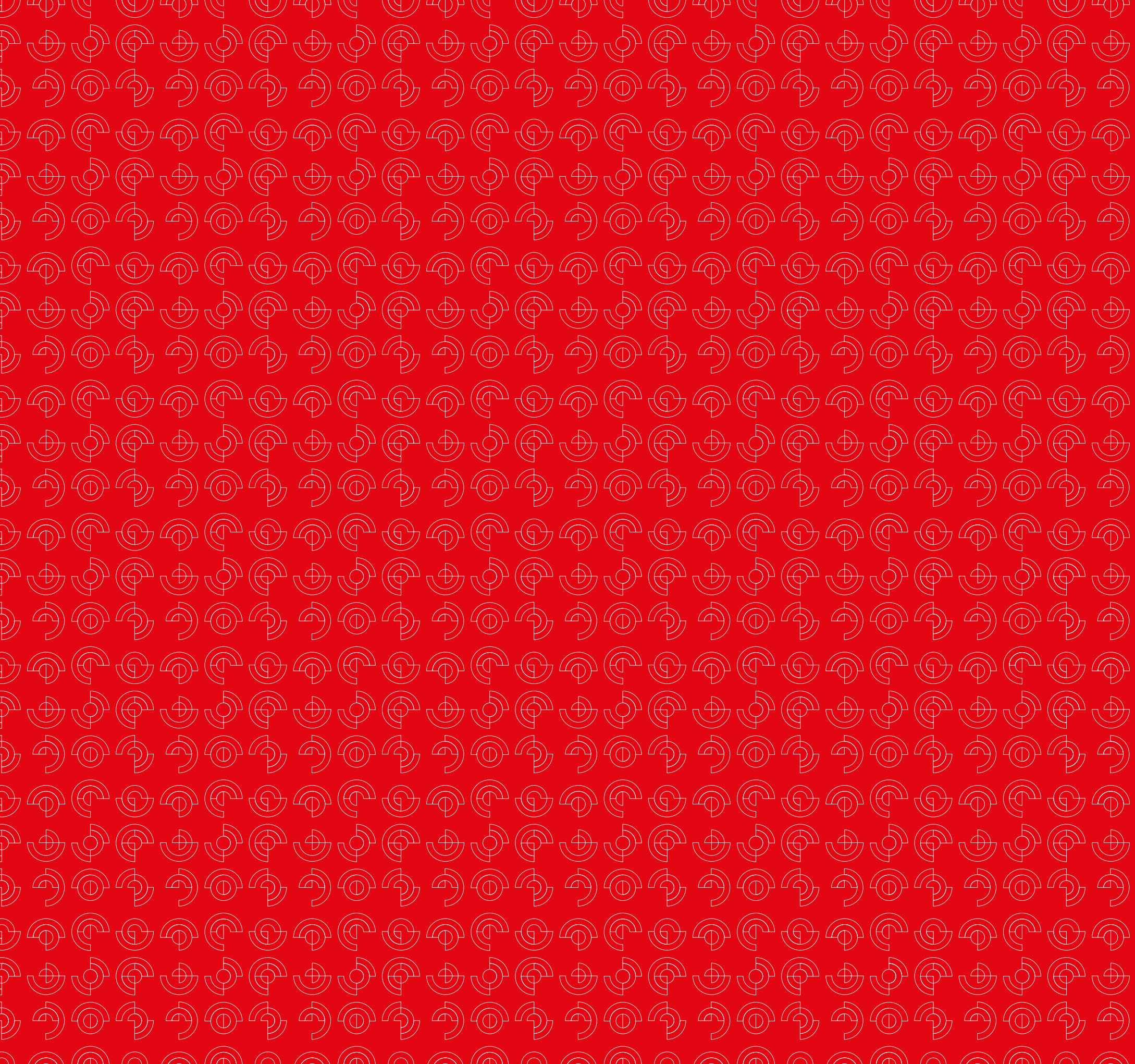
SOFIA ROLLERI | Arquitecta UNLP, especialista en Arquitectura Comercial y Especialista en Gestión Estratégica de Diseño FADU/UBA. Docente de grado y posgrado UNLP y UBA. Proyecto Diseño Ejecutivo Estudios La Plata / Ciudad Autónoma de Buenos Aires. Imagen corporativa Clínicas Investigaciones Médicas. Proyecto Diseño Ejecutivo Contecsa S.A. y Montecarlo S.A. Quito, República del Ecuador. Creó Express Dress y Radiante Sofía indumentaria y accesorios. Consultoría en Diseño Estratégico S.R. Coordinadora Plan Maestro Casa de La Cultura, Ministerio Cultura, Gobierno de la Ciudad Autónoma de Buenos Aires. Subgerenta Operativa del Centro Metropolitano de Diseño del Gobierno de la Ciudad Autónoma de Buenos Aires.



FLORENCIA STIVELMAHER | Licenciada en Relaciones Internacionales (UP). Entre 1997 y 2010 trabajó en empresas del sector audiovisual, especialmente en la dirección creativa de programas de tv (Promofilm, Grupo Imagina) y producción de publicidad (Ocean Films, Dos Pandas). Entre sus clientes se destaca ARTEAR, Fox World Productions, Discovery Networks, Food Channel, Gourmet, Cosmopolitan y RTL Europa. Desde 2010 dirige el Distrito Audiovisual de la Ciudad de Buenos Aires, dependiente de la Dirección General de Industrias Creativas, donde coordina actividades de asesoramiento, capacitación y filmación para profesionales del sector audiovisual porteño.



JULIETA VEGAS RODRÍGUEZ | Es diseñadora industrial FADU/UBA. Actualmente subgerenta de Promoción de Diseño en el Centro Metropolitano de Diseño. Se especializó en administración y gestión de proyectos creativos y culturales. Desde la función pública, desarrolla políticas de promoción del sector de diseño para el crecimiento económico y social local. En el ámbito privado diseñó y gestionó la producción de matrices para la industria hospitalaria y luminarias LED para ámbitos de alta complejidad. Dicta capacitaciones en gestión de emprendimientos de diseño y diseño estratégico. Fue docente de la FADU/UBA en el Taller de Diseño Industrial y en la Fundación Gutenberg.



GANADORES



MESA Y ESCRITORIO RÍO

FEDERICO CHURBA | Diseñador industrial

CONTACTO

estudio@federicochurba.com.ar

Facebook/Federicochurba

Instagram/Federicochurba

Tel. (+5411) 4813.6837

www.Federicochurba.com.ar

La mesa y el escritorio Río están conformados por cuatro cintas de acero macizo y una tapa de madera de contorno redondeado. El plano de apoyo cuelga de las cuatro patas, que a la vez la atraviesan y generan superficie, y en un suave pliegue, descienden hasta el piso. Distintas materialidades conviven en un mismo plano. Estructura de acero macizo, tapa de madera.



BANQUETA ZERO

PATRICIA LASCANO DISEÑO | Diseñadora industrial

CONTACTO

patlascano2@mac.com

Facebook/estudio.lascano

Instagram/patlascano/

Tel. (+5411) 4515.0445

www.estudiolascano.com

Zero es una banqueta que ostenta el encanto de lo simple. Un fino asiento de madera maciza modelado con dobles curvaturas construido por routeado con cnc 3d se apoya sobre una estructura de varilla de hierro doblada. Es un producto con una multiplicidad de materialidades; asiento de tablero de lenga mecanizado, estructura de hierro cromada o pintada con Epoxi.



ASIENTO ALMOHADÓN

Grupo Bondi
IVÁN LÓPEZ PRYSTAJKO | Diseñador industrial
EUGENIO GÓMEZ LLAMBI | Diseñador industrial

CONTACTO
cartita@grupobondi.com.ar
Facebook/ /grupobondi
Tel. (+5411) 5579.1205 / (+5411) 5813.3909
www.grupobondi.com.ar

Se trata de un asiento símil almohadón que se utiliza apoyado en el piso. Fabricado mediante la colada del hormigón en moldes flexibles, proceso tecnológico único a nivel local, regional y mundial. Este proceso productivo permite lograr piezas complejas con contrasalidas, excelentes terminaciones superficiales con texturas de apariencia textiles y morfologías blandas, imposibles de generar mediante los métodos tradicionales de colado, otorgándole un altísimo valor agregado a un material común como el cemento.



MESA CORCHEA

FEDERICO CHURBA | Diseñador industrial

CONTACTO
estudio@federicochurba.com.ar
Facebook/Federicochurba
Instagram/Federicochurba
Tel. (+5411) 4813.6837
www.Federicochurba.com.ar

La mesa auxiliar Corchea se distingue por su estructura armónica y laminar que define en el espacio una forma atípica, grácil y afinada. Una mesa auxiliar que se hace protagonista.



PUF ZELDA

PATRICIA LASCANO DISEÑO | Diseñadora industrial

CONTACTO

patlascano2@mac.com
Facebook/estudio.lascano
Instagram/patlascano/
Tel. (+5411) 4515.0445
www.estudiolascano.com

Puf modular pentagonal que evoca estructuras orgánicas posibilitando distintas configuraciones espaciales. Zelda se adapta tanto a espacios privados como públicos. Su estructura interna es de madera maciza de saligna seleccionada, revestida en goma espuma de alta densidad y tapizado en géneros resistentes en variedad de colores.



MESAS FOGLIO

FEDERICO CHURBA | Diseñador industrial

CONTACTO

estudio@federicochurba.com.ar
Facebook/Federicochurba
Instagram/Federicochurba
Tel. (+5411) 4813.6837
www.Federicochurba.com.ar

La familia de mesas bajas Foglio propone diversas alturas de apoyo para responder a diversas situaciones de uso. Las mesas están conformadas por una sola lámina que se pliega y se transforma para generar un volumen en el espacio. La estructura es de chapa de acero.



BANQUETA MILES

FERNANDO POGGIO | Diseñador

CONTACTO

fpoggio@fernandopoggio.com
Facebook/Fernandopoggio.page
Instagram/Fernando_poggio/
Twitter/ferpoggio
Tel. (+5411) 4601.8519 / (+5411) 4073.9830
www.Fernandopoggio.com

La banqueta Miles es parte de la colección experimental de Fernando Poggio, donde propone una nueva visión vanguardista en el uso del aluminio. Reinventa la banqueta y la transforma en un objeto liviano y delicado, pero noble y firme a la vez. Es un objeto de líneas orgánicas y continuas, realizado en materiales reciclables y producidos con energías renovables.



BIBLIOTECA RODANTE

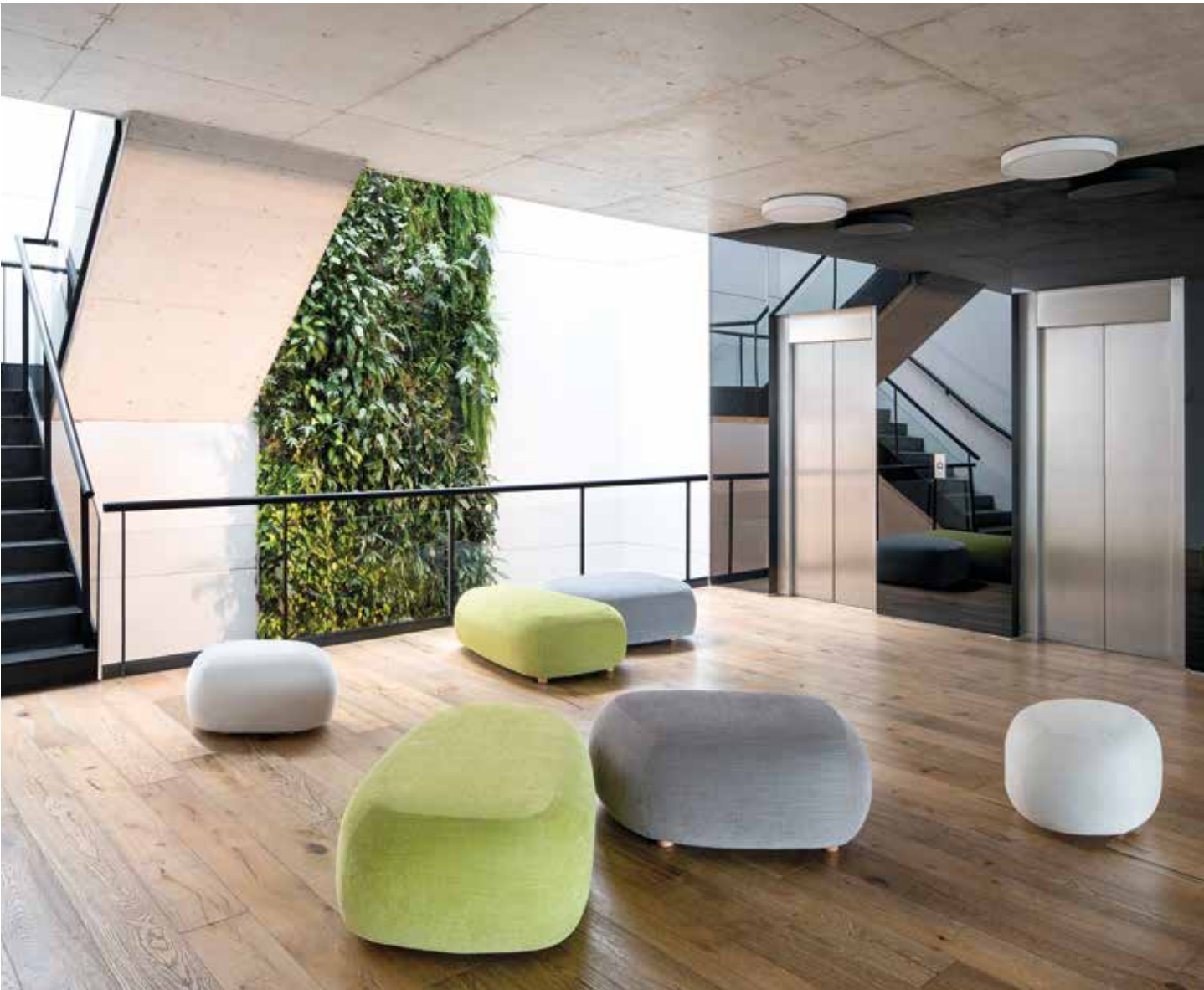
Estudio PQR

MARÍA PONCE QUINTERO | Arquitecta
MARCELA RODRÍGUEZ | Arquitecta
LORENA SPINOLA | Arquitecta

CONTACTO

marcela@estudiopqr.com.ar
Facebook/estudiopqr
Instagram/estudiopqr
Tel. (+5411) 15 4175.4736 / (+5411) 15 5452.8407
www.estudiopqr.com.ar

Se trata de una biblioteca fija en melamina y chapa pintada que consta de un mueble bajo con puertas correderas para guardado, y una parte superior para biblioteca. Los cuatro escritorios se mueven en forma perpendicular por un sistema de guías y carros ocultos, que permite que cuatro personas trabajen en forma independiente, o juntar los escritorios para crear una mesa de reuniones. Sobre la biblioteca fija corren cuatro bibliotecas rodantes de chapa, que como los escritorios, el usuario las puede correr hacia donde sea necesario. El mueble cuenta con iluminación, tomacorrientes, puertos usb y una pizarra magnética en la alzada entre el mueble bajo de guardado y las bibliotecas superiores.



PUF PIRCA

PATRICIA LASCANO DISEÑO | Diseñadora industrial

CONTACTO

patlascano2@mac.com
Facebook/estudio.lascano
Instagram/patlascano/
Tel. (+5411) 4515.0445
www.estudiolascano.com

Pirca es un conjunto de puf en forma de paralelogramos irregulares que se pueden agrupar de diversas maneras generando distintas situaciones de uso y circulación. Su volumetría remite a la forma de las piedras erosionadas que, al agruparse, señalan los caminos de la montaña. Funcionan tanto en espacios privados como públicos. Su estructura interna es de madera maciza de saligna revestida en goma espuma de alta densidad y tapizado en géneros resistentes en variedad de colores.



BUTACA SKY

FERNANDO POGGIO | Diseñador

CONTACTO

fpoggio@fernandopoggio.com
Facebook/Fernandopoggio.page
Instagram/Fernando_poggio/
Twitter/Perpoggio
Tel. (+5411) 4601.8519 / (+5411) 4073.9830
www.Fernandopoggio.com

Es una butaca de aluminio mecanizado, pulido y anodizado. Tapizado en cuero capitoné. Los diseños se caracterizan por valorizar los materiales locales y por trabajarlos desde un lugar innovador, dándoles usos no tradicionales.



BANQUETA MONK

FERNANDO POGGIO | Diseñador

CONTACTO

fpoggio@fernandopoggio.com
Facebook/Fernandopoggio.page
Instagram/Fernando_poggio/
Twitter/ferpoggio
Tel. (+5411) 4601.8519 / (+5411) 4073.9830
www.Fernandopoggio.com

La Banqueta Monk posee la condición de equilibrio necesaria para ofrecer un soporte que acompañe al cuerpo en situaciones informales y relajadas. Los materiales se ensamblan y varían en un circuito de proporciones armoniosas. También desarrollaron la versión de asiento de madera de lenga.



CAMA ESCRITORIO

Estudio PQR / HäFele Argentina

MARÍA PONCE QUINTERO | Arquitecta
MARCELA RODRÍGUEZ | Arquitecta
LORENA SPINOLA | Arquitecta

CONTACTO

marcela@estudiopqr.com.ar
Facebook/estudiopqr
Instagram/estudiopqr
Cel. (+5411) 15 4175.4736 / (+5411) 15 5452.8407
www.estudiopqr.com.ar

info@haFele.com.ar
Facebook/mundohaFele
Instagram/mundohaFele
Tel. (+5411) 2206.9200
www.haFele.com.ar

Es un mueble transformable, puede utilizarse como cama o como escritorio. Es ideal para espacios pequeños ya que optimiza el lugar combinando espacio de trabajo/recreación y espacio vivienda/descanso de manera alternada. Puede ser cama de una o dos plazas. La cama - escritorio es un mueble multifuncional. Un mismo mueble tiene dos funciones s en diferentes momentos del día. Este producto transformar un escritorio de trabajo en una cama con un movimiento muy sencillo. Cuando se encuentra en posición escritorio, la cama queda oculta. En esta posición el escritorio cuenta con iluminación, conexiones eléctricas para computadoras, cajones, organizadores, puertos usb.



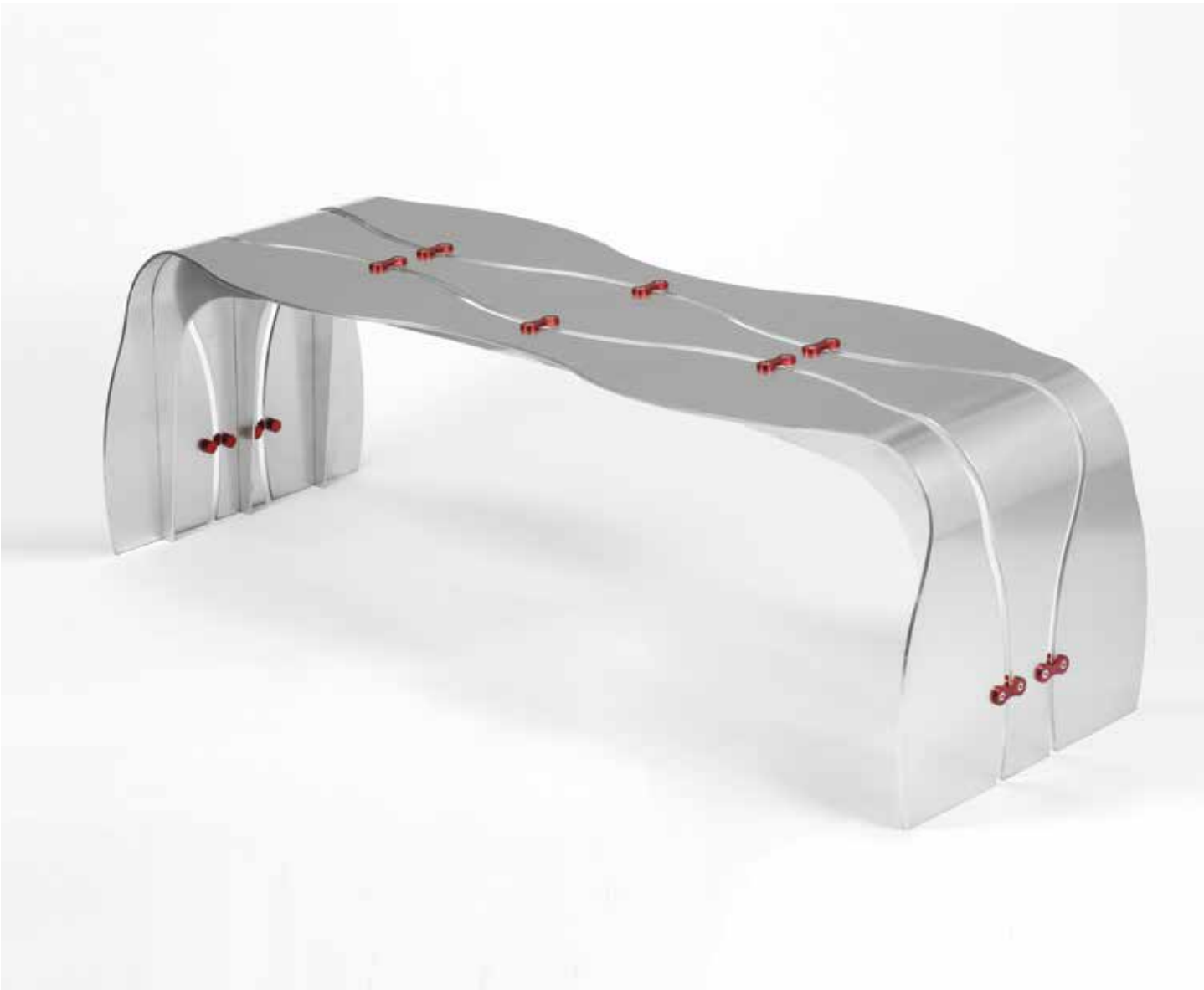
POLTRONA POUL

FEDERICO CHURBA | Diseñador industrial

CONTACTO

estudio@federicochurba.com.ar
Facebook/Federicochurba
Instagram/Federicochurba
Tel. (+5411) 4813.6837
www.Federicochurba.com.ar

Es una silla baja de estructura metálica. La estructura está conformada por una continuidad de láminas que se pliegan y despliegan para ofrecer a la mirada un contorno variable y sutil. El tejido tubular trama las superficies de respaldo y asiento. Estructura de hierro pintada, asiento y respaldo hilado con hilos de PVC.



BANQUETA WAVE

FERNANDO POGGIO | Diseñador

CONTACTO

fpoggio@fernandopoggio.com
Facebook/Fernandopoggio.page
Instagram/Fernando_poggio/
Twitter/Perpoggio
Tel. (+5411) 4601.8519 / (+5411) 4073.9830
www.Fernandopoggio.com

Es un banco de aluminio ruteado, plegado, pulido y anodizado con piezas de unión anodizadas. Juega con las formas suaves y continuas, con la transparencia y la opacidad, con lo oculto y lo intuido. Es compatible con ambientes exteriores ya que al ser anodizado está protegido contra la oxidación provocada por la humedad y la lluvia.



LÁMPARA PLUVIAL DE MESA

AFEDERICO CHURBA | Diseñador industrial

CONTACTO

estudio@Federicochurba.com.ar
Facebook/Federicochurba
Instagram/Federicochurba
Tel. (+5411) 4813.6837
www.Federicochurba.com.ar

La lámpara Pluvial de mesa está conformada por dos cuerpos que se unen para formar un todo. Una geometría de base cónica toma protagonismo, mientras una sutil pantalla esconde un aro de luz. El reflejo de la luz interior se proyecta para iluminar un ambiente o superficie. La pantalla es de aluminio con cuerpo en resina.



LÁMPARA TOKIO

IMDI
MARTÍN FREIJO | Ingeniero

CONTACTO

info@imdi.com.ar
Instagram/imdi.iluminación
Cel. (+5411) 15 4551.9734
www.imdi.com.ar

Lámpara de escritorio con brazo fijo y tecnología LED que brinda luz directa sobre la superficie de trabajo. Se destaca por su morfología sintética y limpia, apoyada en su resolución productiva y calidad de terminación. Su base es de hierro, cortada con láser y mecanizada, y su brazo es un perfil de aluminio extruido y curvado.



LÁMPARA VICTORIA

Doña 3D

LUCAS FERRARA | Diseñador industrial

CONTACTO

lucas@donia3d.com
Facebook/donia3d
Instagram/donia3d
Tel. (+5411) 15 3085.3278
www.donia3d.com

Es una lámpara colgante que logra, a través de la impresión tridimensional, una superficie texturada que crea efectos de iluminación de formas dinámicas que se encuentran en la naturaleza. Las tramas, que pueden ser vistas como imperfecciones de la impresión 3D, en victoria cobran otro significado. Es un producto altamente complejo que no se puede producir a baja o media escala de otra manera y que permite personalizar el tamaño y color.



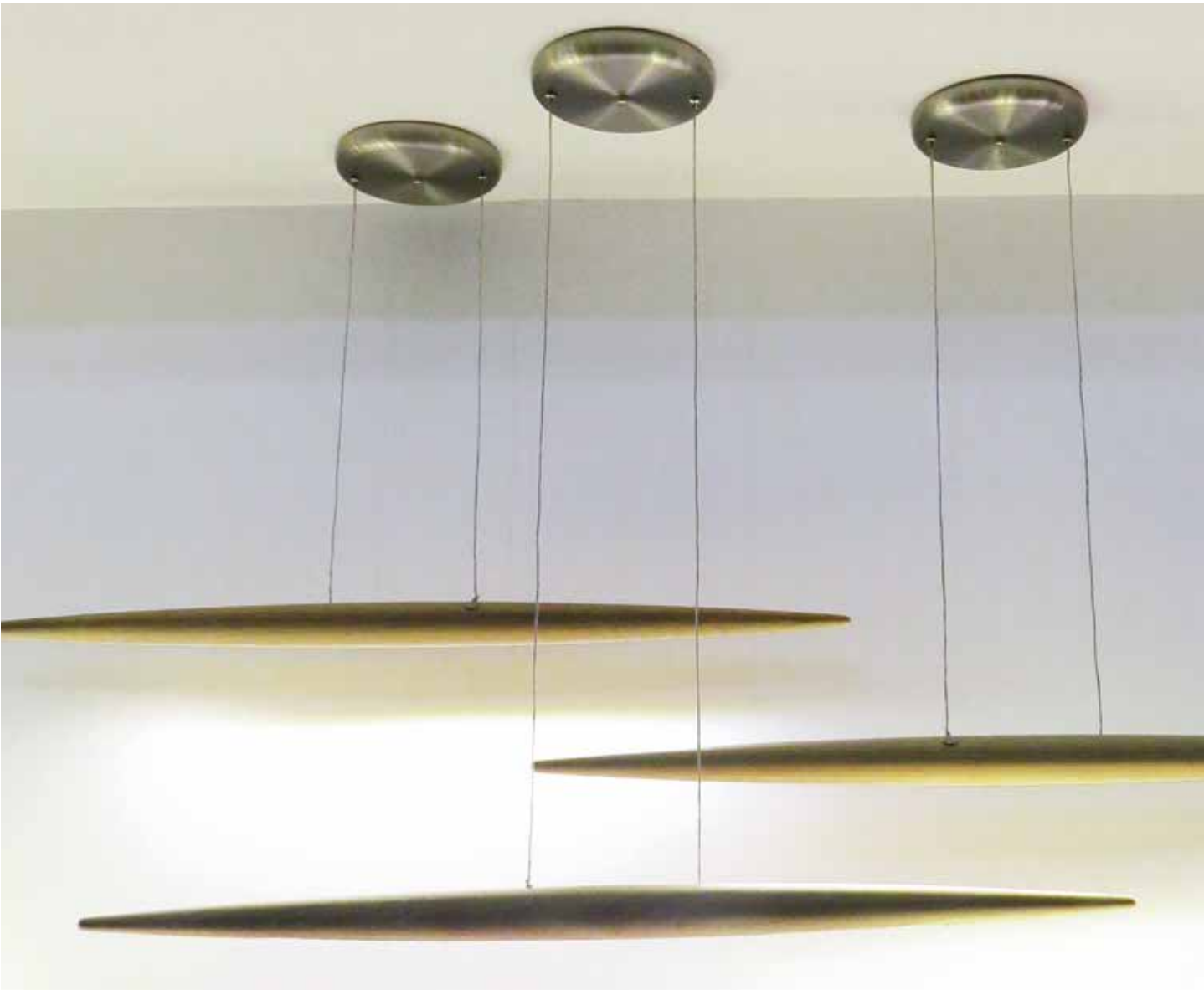
LÁMPARA CRONOS

FEDERICO CHURBA | Diseñador industrial

CONTACTO

estudio@federicochurba.com.ar
Facebook/Federicochurba
Instagram/Federicochurba
Tel. (+5411) 4813.6837
www.Federicochurba.com.ar

Cronos es una lámpara colgante producida en madera maciza de lenga con iluminación LED en su interior. La pantalla se suspende de tres cables de acero tensados. En Cronos convergen simpleza y misterio. La estructura sólida encubre una desnudez interior. El espacio, interno, aéreo y vacío, es fuente de luz. La pantalla de madera maciza hueca.



LÁMPARA SAETA

Objetos Luminosos

MAGDALENA BOGGIANO | Diseñadora

CONTACTO

magdalena@objetosluminosos.com.ar

Facebook/ObjetosLuminosos/

Instagram/objetosluminosos/

Tel. (+5411) 4583.1716

www.objetosluminosos.com

Luminaria colgante para ser utilizada sobre una mesa o plano de trabajo. Realizada en madera cerejeira maciza torneada de forma artesanal. La pieza reúne LED y tornería artesanal, una tecnología de última generación y otra ancestral transmitida de padres a hijos torneros. El avance del LED nos permitió diseñar una pieza mínima de madera donde incorporar la tira (led) y que a la vez alcance su luminosidad para cumplir su función. Esto definió su identidad morfológica.



LÁMPARA ELENA

Doña 3D

LUCAS FERRARA | Diseñador industrial

CONTACTO

lucas@donia3d.com

Facebook/donia3d

Instagram/donia3d

Tel. (+5411) 15 3085.3278

www.donia3d.com

En este producto se buscó obtener un elemento funcional que salga totalmente terminado de la impresora. A partir de la síntesis de un velador se obtuvo un producto original e innovador compuesto en una sola pieza que se ilumina completamente. Las tramas tipo radiador le dan estructura al material y personalidad al producto, generando efectos visuales cuando está encendida. La trama se aplica a todo una línea de productos.



LUMINARIA SURIA

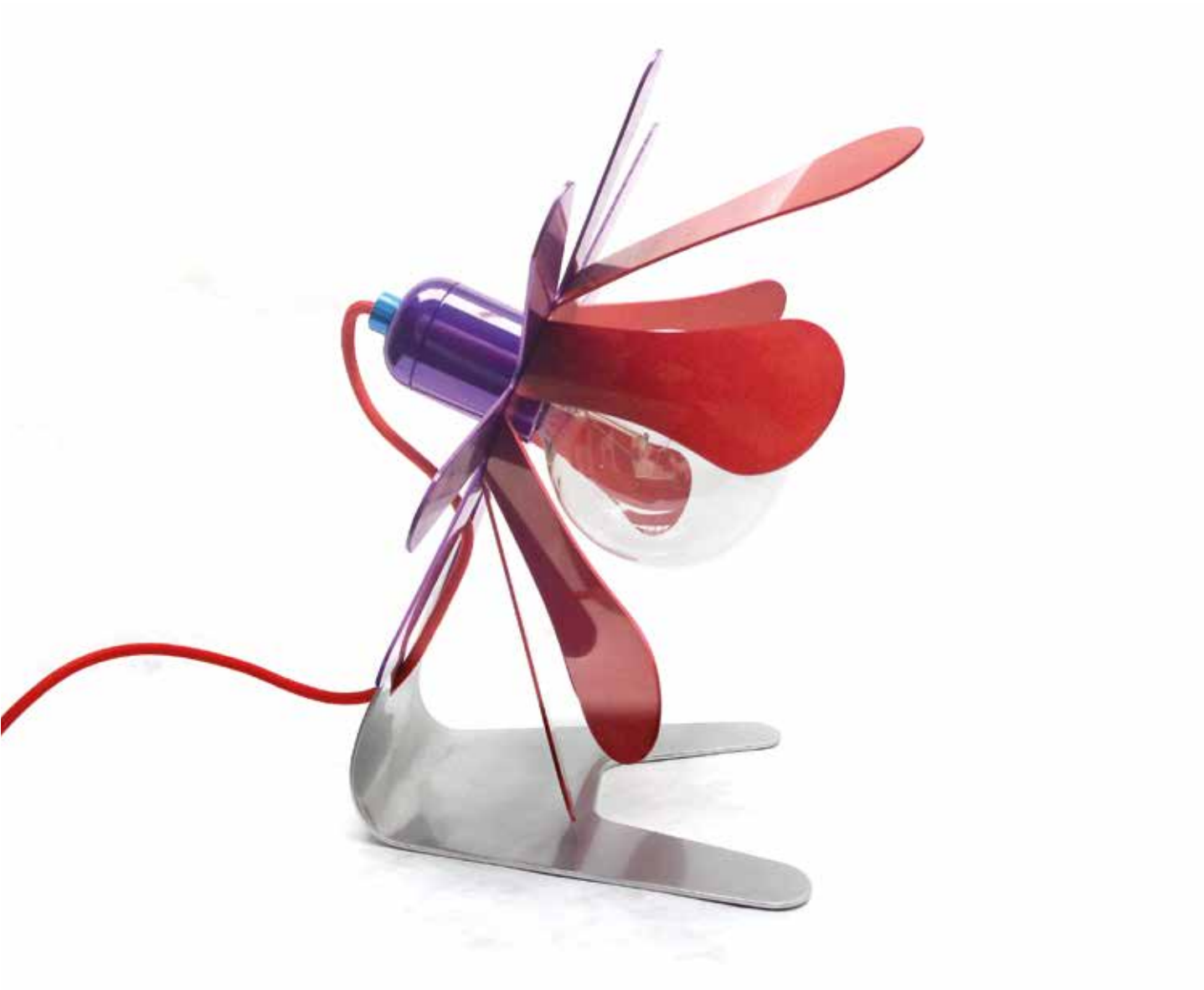
7 rayos

AGUSTINA RUIZ DE MENDAROZQUETA | Diseñadora industrial

CONTACTO

7rayosparavivir@gmail.com
Facebook/ 7rayosparavivir
Instagram/7rayosparavivir
Tel. (+5411) 4861.9925
www.7rayos.com.ar

Luminaria Suria es una luminaria de mesa inspirada en mandalas. Moderna y atemporal, con reminiscencia en el origami, presenta un lenguaje propio donde la materialidad y la forma son protagonistas.



LÁMPARAS TWIST

FERNANDO POGGIO | Diseñador

CONTACTO

fpoggio@fernandopoggio.com
Facebook/Fernandopoggio.page
Instagram/Fernando_poggio/
Twitter/Perpoggio
Tel. (+5411) 4601.8519 / (+5411) 4073.9830
www.Fernandopoggio.com

Es un sistema de lámparas modular y componible. La innovación se da con la posibilidad de customizar el producto, si se desprende el aro inferior se pueden interponer diversas pantallas. Estas pueden ser de acrílico, papel, tela, aluminio. Se pensó para reemplazar los portalámparas de obra que están en las casas cuando uno se muda y que los mismos puedan permanecer en el tiempo.



PLACA ANTIHUMEDAD TRAVERLITE

Pirka Stone

GASTÓN PORTALEZ | Diseñador industrial

DAMIÁN BARBER | Diseñador industrial

CONTACTO

gastonportalez@rustikas.com

damianbarberi@pirkastone.com

Facebook/PirkaStone

Tel. (+5411) 4635.2888

www.rustikas.com

www.pirkastone.com

La placa antihumedad “traverlite” tiene un modelo geométrico minimalista. Primas cúbicos de diferentes profundidades y dimensiones. Ofrece una morfología geométrica, asimétrica ortogonal y racional. La luz le genera sombras que resaltan el diseño.



MURAL DECORATIVO

SOFÍA WILLEMOES | Diseñadora

CONTACTO

inPo@sofiawillemoes.com.ar

Twitter/sofiawillemoes

Tel. (+5411) 4811.7278

www.sofiawillemoes.com

Mural “Vietnam”. Se trata de un mural en formato empapelado realizado en papel vinilizado. Su nombre se debe a que está inspirado en paisajes de la bahía de Ha Long, al nordeste de Vietnam, famosa por sus aguas de color esmeralda y sus islas de piedra caliza con selvas tropicales.



PIEDRA IRREGULAR

Pirka Stone

GASTÓN PORTALEZ | Diseñador industrial

DAMIÁN BARBER | Diseñador industrial

CONTACTO

gastonportalez@rustikas.com

damianbarberi@pirkastone.com

Facebook/PirkaStone

Tel. (+5411) 4635.2888

www.rustikas.com

www.pirkastone.com

“Piedra irregular” es un revestimiento símil piedra hecho de hormigón, fibras y pigmentos naturales, materiales que responden a las exigencias para el uso exterior a la intemperie. Los moldes de siliconas fueron diseñados de manera que permitan reducir al mínimo los esfuerzos de colada y desmolde de las piezas durante el proceso de producción.



CHEF SHAKERS

vacavaliente

CRISTIAN MOHADED | Diseñador industrial

CONTACTO

mohadedc@gmail.com

Facebook/cristian.mohaded.designer

Instagram/cristian.mohaded

Tel. (+5411) 5117.7444

www.cristianmohaded.com.ar

Juego de salero y pimentero de la línea Chef. Se trata de piezas con carácter que no pasan inadvertidas. Con contornos definidos y estructura aireada, livianos y sólidos a la vez. Disponible en cuatro colores combinables entre sí y en perfecta armonía con el tono cobrizo de su componente metálico. Fabricados con cuero 100% reciclado y aluminio anodizado, terminados a mano. Este es un producto de diseño sostenible y duradero.



TAZA Y LECHERA MALMO

MeMo

PATRICIA MEZZADRA | Arquitecta

CAROLA MORIS | Arquitecta

CONTACTO

info@memoarq.com.ar

Facebook/memoarquitectas

Instagram/memo_arquitectas

Tel. (+5411) 4824.1299

www.memoarq.com.ar

Las piezas están conformadas por líneas rectas y figuras geométricas con cierta reminiscencia al plegado del papel japonés (origami). El diseño se fue puliendo hasta lograr una abstracción geométrica del asa de la taza y el pico de la lechera, obteniendo así un objeto más coherente en su conjunto.



LÁMPARA DODE

Sud

CAROLINA VERÓNICA LEVINTON | Diseñador industrial

CONTACTO

info@holasud.com

Facebook/holasud

Instagram/holasud

Cel. (+5411) 15 5164.7545

www.holasud.com

Artefacto de iluminación de apoyo en cerámica esmaltada. El exterior está esmaltado en blanco y el interior de bizcocho natural que le da la calidez a la luz. Su geometría se logra a partir de la modificación de un sólido platónico, aumentando su número de caras. De esta manera el haz de luz puede ser direccionado según la cara en la que se apoye.



PERCHERO MOMO

Chapa Objetos

CHARLY PALADINO | Diseñador de mobiliario

CONTACTO

charly@chapaobjetos.com.ar

Facebook.com/CHAPA.objetos.inobjetables/

Instagram/chapaobjetos

Tel. (+5411) 5263.0257

www.chapaobjetos.com.ar

MoMo, dice un viejo refrán que el que no tiene cabeza tiene pies. Se trata de un perchero, un práctico portallaves imantado, un organizador de correspondencia y un excelente sitio para dejar cargando la tablet o el celu. Realizado en chapa de acero esmaltada al horno, recubierto en pintura electroestática en polvo.



MACETA HELSINKI

MeMo

PATRICIA MEZZADRA | Arquitecta

CAROLA MORIS | Arquitecta

CONTACTO

info@memoarq.com.ar

Facebook/memoarquitectas

Instagram/memo_arquitectas

Tel. (+5411) 4824.1299

www.memoarq.com.ar

Se trata de una maceta que copia la forma de una bolsa de tela, con sus pliegues y textura, sorprendiendo al usuario al tocarla y comprobar que es de cerámica y no de tela. Por su forma y composición estética resulta un elemento muy atractivo para decorar tanto exteriores como interiores. Inspiradas en los países nórdico es un tributo al diseño danés.



VAJILLA TODOPODEROSA

Amazónica

SOL SILVA | Diseñadora gráfica

CONTACTO

quiero@amazonica.com.ar
Facebook.com/amazonica.objetosconarte
Instagram.com/soyamazonica
Twitter.com/soyamazonica
Tel. (+5411) 3998.7354
www.amazonica.com.ar

En un momento donde el rol de la mujer en la sociedad está siendo repensado, donde la energía masculina y femenina y sus estereotipos están en crisis, Lau Varsky desarrolla una colección donde cuestiona estas categorizaciones de género. Acá el manifiesto: “Soy agresiva. Soy competitiva. Soy fuerte. Soy violenta. Soy controladora. Soy protectora. Soy estable. Soy lógica. Soy racional. Soy independiente. Soy autoconsciente. Soy valiente. Soy corajuda. Soy dominante. Soy poderosa. Soy todopoderosa.”



BOWL ÁRTICO

Sud

CAROLINA VERÓNICA LEVINTON | Diseñador industrial

CONTACTO

info@holasud.com
Facebook/holasud
Instagram/holasud
Cel. (+5411) 15 5164.7545
www.holasud.com

Ártico es un bowl en cerámica esmaltada, su geometría parte de un volumen de arcilla al cual se le hacen cortes planos. El lenguaje de este producto resalta el contraste entre el mundo geométrico y la buscada irregularidad que permite la técnica manual. Horneado, apto para comida, horno y lavavajillas. La línea se completa con los productos relacionados: vaso ártico, tazón ártico, sal pimienta y maceta ártico.



ORGANIZADOR CHMAIL

Chapa Objetos

CHARLY PALADINO | Diseñador de mobiliario

CONTACTO

charly@chapaobjetos.com.ar

Facebook.com/CHAPA.objetos.inobjetables/

Instagram/chapaobjetos

Tel. (+5411) 5263.0257

www.chapaobjetos.com.ar

Chamail es un organizador de documentos en forma de sobre, ideal para colocar en la puerta de la heladera y tener a mano facturas a pagar, cupones, gafas y bolígrafos. Es un producto realizado en chapa de hierro esmaltado al horno con pintura epoxi electrostática en polvo. También incluye cuatro imanes para fijarlo a la puerta de la heladera o cualquier otra superficie ferrosa, un set de fijación a la pared y tornillos con tarugos.



LÍNEA MEMO KIDS

MeMo

PATRICIA MEZZADRA | Arquitecta

CAROLA MORIS | Arquitecta

CONTACTO

info@memoarq.com.ar

Facebook/memoarquitectas

Instagram/memo_arquitectas

Tel. (+5411) 4824.1299

www.memoarq.com.ar

Set de plato y cuenco de cerámica con dibujos infantiles para chicos de 3 años en adelante. El plato fue diseñado con un borde alto de modo que tenga más estabilidad y no sea fácil de volcar. Producción de moldes de yeso a medida, una vez que se obtienen los moldes se producen las piezas en el taller por colada.



MACETA ESPINO

Sud
CAROLINA VERÓNICA LEVINTON | Diseñador industrial

Maceta en cerámica esmaltada con junquillo en su base y un agujero para drenaje del agua de riego. Horneado doblemente a más de mil grados. Su producción es íntegramente a mano. El modelo original fue realizado en torno alfarero con la adición posterior de la textura.

CONTACTO
info@holasud.com
Facebook/holasud
Instagram/holasud
Cel. (+5411) 15 5164.7545
www.holasud.com



ORGANIZADOR CHEFF

Chapa Objetos
CHARLY PALADINO | Diseñador de mobiliario

Cheff es un panel organizador de cocina desplegable. Incluye porta cuchillos, cinco ganchos, portarrollo y dos estantes especieros. Posee un realizado de chapa de hierro esmaltado al horno con pintura electrostática en polvo. El producto es una lámina de acero troquelada que permite desplegar manualmente sus partes y colocarlo en la cocina de manera fácil.

CONTACTO
charly@chapaobjetos.com.ar
Facebook.com/CHAPA.objetos.inobjetables/
Instagram/chapaobjetos
Tel. (+5411) 5263.0257
www.chapaobjetos.com.ar



SET PALEO

FERNANDO POGGIO | Diseñador

CONTACTO

fpoggio@fernandopoggio.com
[Facebook/Fernandopoggio.page](https://www.facebook.com/Fernandopoggio.page)
[Instagram/Fernando_poggio/](https://www.instagram.com/Fernando_poggio/)
[Twitter/Perpoggio](https://twitter.com/Perpoggio)
Tel. (+5411) 4601.8519 / (+5411) 4073.9830
www.Fernandopoggio.com

Se realiza a partir del trabajo en bruto del material logrando piezas únicas con un carácter crudo, primitivo. Son fabricadas con aluminio fundido, lijado y anodizado color. El objetivo fue generar una línea de objetos que tengan la potencia de una obra escultórica. Un objeto que se encuentre entre el arte y el diseño.



BOWL ZAPALLO

Sud

CAROLINA VERÓNICA LEVINTON | Diseñador industrial

CONTACTO

info@holasud.com
[Facebook/holasud](https://www.facebook.com/holasud)
[Instagram/holasud](https://www.instagram.com/holasud)
Cel. (+5411) 15 5164.7545
www.holasud.com

Bowl en cerámica esmaltada, esta vez la geometría se genera a partir de la colada de un molde de yeso en base a un zapallo natural. Es así que su cara exterior replica la textura orgánica al detalle. Horneado, apto comida, horno y lavavajillas, su producción es íntegramente a mano. El Bowl Zapallo forma parte de la línea SUBtropical compuesta por quince productos basados en distintos elementos del mundo natural.



PLATOS MEKKO

MeMo

PATRICIA MEZZADRA | Arquitecta

CAROLA MORIS | Arquitecta

CONTACTO

info@memoarq.com.ar

Facebook/memoarquitectas

Instagram/memo_arquitectas

Tel. (+5411) 4824.1299

www.memoarq.com.ar

Se trata de un set de platos y tablas en diferentes medidas: plato S, plato M y tabla, estampados con un diseño geométrico en verde agua y gris. Utilización de calcos vitrificables con estampa propia en toda la superficie de los platos.



COMPOSTERA

Compas

PABLO DAMIÁN BIANCHI | Diseñador industrial

LUCÍA MARTÍNEZ | Diseñadora industrial

DARÍO MARTÍN MERCURI | Diseñador industrial

CONTACTO

compasweb@gmail.com

Facebook/compasonline

Instagram/compascomposteras

Tel. (+5411) 6799.4156

www.micompas.com

Se trata de una compostera diseñada para hacer más eficiente el proceso de compostaje en un entorno urbano. Para ello, Compás usa la técnica del vermicompostaje, basada en la capacidad de las lombrices para acelerar y mejorar el tratamiento de residuos orgánicos, que permite obtener abono de excelente calidad. Se trata de un producto integrado al entorno doméstico, a través del diseño, simplificando su funcionamiento e incorporándose al hogar por su calidad estético-formal, algo central para que el usuario adopte al producto y a través del mismo se comprometa con la práctica.



ESTANTE FOX

Chapa Objetos

CHARLY PALADINO | Diseñador de mobiliario

CONTACTO

charly@chapaobjetos.com.ar

Facebook.com/CHAPA.objetos.inobjetables/

Instagram/chapaobjetos

Tel. (+5411) 5263.0257

www.chapaobjetos.com.ar

Inspirado en la técnica del origami, Fox es un estante simple y ligero para libros y objetos. Ocupa poco espacio y decora cualquier ambiente de la casa o la oficina. Es un producto realizado en chapa de hierro esmaltado al horno con pintura electrostática en polvo.



VITROCONVECTOR

Peabody

JULIÁN IGNACIO FILISETTI | Ingeniero Industrial

CONTACTO

jfilisetti@goldmund.com.ar

Cel. (+5411) 15 5179.0145

Vitroconvector es un innovador sistema de calefacción, una forma diferente y eficiente de mantener los espacios cálidos. Se distingue por su rápido calentamiento y elevado rendimiento térmico, sin consumo de oxígeno. Además es silencioso, no genera llama, tiene una vida útil prolongada y exige un mantenimiento sencillo. Genera calor apenas se enciende, llevando un ambiente de 15 a 25°C en solo 1 hora.



LÍNEA ESTOCOLMO

MeMo
PATRICIA MEZZADRA | Arquitecta
CAROLA MORIS | Arquitecta

CONTACTO
info@memoarq.com.ar
Facebook/memoarquitectas
Instagram/memo_arquitectas
Tel. (+5411) 4824.1299
www.memoarq.com.ar

Se trata de una serie de platos y cuencos apilables de distintas profundidades que se encastran por medio de su junquillo, dándole flexibilidad a los elementos. Se pueden utilizar como tapa del plato anterior o como plato individual, admitiendo múltiples combinaciones.



ATRIL IKITOI

LAURA LOSPENNATO | Diseñadora industrial
MANUEL IGNACIO SAINTOTTE | Diseñador industrial

CONTACTO
laura@ikitoi.com
manuel@ikitoi.com
Facebook/ikitoi.design
Instagram/ikitoi
Twitter/ikitoi
Tel. (+5411) 6923.6400
www.ikitoi.com

Es un mobiliario para niños compuesto por módulos de madera unidas por conectores de plástico flexible. El kit viene con los conectores y piezas de madera necesarias para armar y desarmar un atril. Tiene un amplio espacio de guardado en la parte de atrás. Incluye hojas de papel y un instructivo de armado.



MACETAS ESTOCOLMO

MeMo

PATRICIA MEZZADRA | Arquitecta

CAROLA MORIS | Arquitecta

CONTACTO

info@memoarq.com.ar

Facebook/memoarquitectas

Instagram/memo_arquitectas

Tel. (+5411) 4824.1299

www.memoarq.com.ar

Se trata de un juego de dos macetas; una colgante con tiras de cuero en color natural, y una maceta de apoyo para interiores con plato de drenaje encastrable. Se utilizan materiales nobles y regionales, como la arcilla y el yeso. Es un producto que tanto en lo estético como en lo funcional intenta ser atemporal, para que se adapte a cualquier tipo de hogar.



CUENCOS PINO

MeMo

PATRICIA MEZZADRA | Arquitecta

CAROLA MORIS | Arquitecta

CONTACTO

info@memoarq.com.ar

Facebook/memoarquitectas

Instagram/memo_arquitectas

Tel. (+5411) 4824.1299

www.memoarq.com.ar

Es un set de tres cuencos irregulares en diferentes medidas que pueden utilizarse por separado como platos o fuentes o como centro de mesa. Realizados en materiales nobles y regionales, como la arcilla y el yeso. Primero se trabajó el modelo en arcilla hasta llegar al objeto deseado y luego se confeccionaron los moldes teniendo especial cuidado en respetar la impronta artesanal.



VAJILLA AMOR ASTRAL

Amazónica

SOL SILVA | Diseñadora gráfica

CONTACTO

quiero@amazonica.com.ar
Facebook.com/amazonica.objetosconarte
Instagram.com/soyamazonica
Twitter.com/soyamazonica
Tel. (+5411) 3998.7354
www.amazonica.com.ar

A partir de realizarse su propia Carta Astral, Ana Sanfelippo se enamoró de ese lenguaje sagrado, mágico y misterioso. Decidió plasmarlo en la vajilla a través de diversas representaciones. Un sol que baña a las bellas mujeres, las cuatro fases lunares y los enamorados bajo ese cielo azul. Un texto que asegura que con Venus amamos, mientras una pareja abrazada rodea la pieza. Un mandala que redibuja el recorrido de la Tierra y Venus alrededor del Sol.



CUENCOS COPENHAGUE

MeMo

PATRICIA MEZZADRA | Arquitecta
CAROLA MORIS | Arquitecta

CONTACTO

info@memoarq.com.ar
Facebook/memoarquitectas
Instagram/memo_arquitectas
Tel. (+5411) 4824.1299
www.memoarq.com.ar

Se trata de un set de cuencos facetados de distintos tamaños: un florero, un cuenco ensaladera y un cuenco compotera, en donde a través de una misma trama geométrica se fue variando su diseño, modificando la separación entre sus divisiones y la profundidad de sus pliegues, generando de esta manera diferentes composiciones en la trama.



LÁPIZ MECÁNICO LAZLO

FERNANDO POGGIO | Diseñador

CONTACTO

fpoggio@fernandopoggio.com
Facebook/Fernandopoggio.page
Instagram/Fernando_poggio/
Twitter/ferpoggio
Tel. (+5411) 4601.8519 / (+5411) 4073.9830
www.Fernandopoggio.com

Este producto de aluminio anodizado color fue diseñado como complemento de la línea del bolígrafo Lazlo. El portaminas posee curvas minimalistas, tecnología innovadora y material noble. Es especial para personas que tienen particular interés por los productos de diseño de alta gama.



CUENCOS CORIUM

7 rayos

AGUSTINA RUIZ DE MENDAROSQUETA | Diseñadora industrial

CONTACTO

7rayosparavivir@gmail.com
Facebook/ 7rayosparavivir
Instagram/7rayosparavivir
Tel. (+5411) 4861.9925
www.7rayos.com.ar

Cuencos Corium es una familia de tres contenedores que se guardan uno dentro de otro formando una unidad. Inspirados en las geodas de la naturaleza, los contenedores pueden utilizarse para guardar y organizar objetos pequeños que se encuentran en el hogar. Fabricados en cuero de vaca 100% natural, impermeabilizado, con detalles en bronce.



VAJILLA BESTIARIO INTERIOR

Amazónica

SOL SILVA | Diseñadora gráfica

CONTACTO

quiero@amazonica.com.ar
Facebook.com/amazonica.objetosconarte
Instagram.com/soyamazonica
Twitter.com/soyamazonica
Tel. (+5411) 3998.7354
www.amazonica.com.ar

Una cooperativa realiza las piezas, destacados ilustradores realizan un diseño especial para cada colección inspirados en una temática propuesta por Amazónica que luego aplicamos a mano, una a una sobre cada pieza. Patricio Oliver creó sus propios personajes implotando desde la belleza autóctona en amalgama con el imaginario salvaje fantástico.



ALFOMBRA PINGÜINO

Mercer Quinteros

VERÓNICA MERCER | Diseñadora industrial
LUCIANA QUINTEROS | Diseñadora industrial

CONTACTO

veronica@mercerkinteros.com.ar
uciana@mercerkinteros.com.ar
Facebook/ mercerkinteros.disenoiustrial
Tel. (+5411) 5816.0868 / (+5411) 6151.0739
www.mercerkinteros.com.ar

Las alfombras representan, a través de colores, texturas y estampados, animales de la Patagonia Argentina. La alfombra Pingüino se inspira en las más de 200 mil parejas de esta especie que viajan desde Brasil hasta la costa patagónica. Este modelo fue pensado para niños y niñas que disfruten inventando espacios y pintando.



CAMISA BOL

Nod

CATALINA AREVALO | Diseñadora de indumentaria y textil (UADE)

MARÍA MONSALVO | Diseñadora de indumentaria y textil (UADE)

CONTACTO

espacio.nod@gmail.com

Facebook/espacio.nod

Instagram/nod_official

Tel. (+5221) 408.3068

www.nod.com.ar

Camisa de lino con espalda fragmentada y bolsillo colgante, 100% algodón y seda lana. Creación que nace del concepto del todo y la parte y hace surgir una nueva interacción usuario-prenda. Pueden armarse y desarmarse o fusionarse con otras prendas.



VESTIDO CAPAS

Nod

CATALINA AREVALO | Diseñadora de indumentaria y textil (UADE)

MARÍA MONSALVO | Diseñadora de indumentaria y textil (UADE)

CONTACTO

espacio.nod@gmail.com

Facebook/espacio.nod

Instagram/nod_official

Tel. (+5221) 408.3068

www.nod.com.ar

Vestido compuesto por cuatro fragmentos independientes los cuales pueden utilizarse en conjunto o por separado, o mismo combinarse entre sí de manera múltiple. Realizado 100% en algodón.



ALFOMBRA BALLENA

Mercer Quinteros

VERÓNICA MERCER | Diseñadora industrial

LUCIANA QUINTEROS | Diseñadora industrial

CONTACTO

veronica@mercerquinteros.com.ar

uciana@mercerquinteros.com.ar

Facebook/ mercerquinteros.disenoidustrial

Tel. (+5411) 5816.0868 / (+5411) 6151.0739

www.mercerquinteros.com.ar

Las alfombras representan, a través de colores, texturas y estampados, animales de la Patagonia Argentina. La ballena Franca Austral pasa meses en la costa patagónica para aparearse y volver a los mares del sur con sus crías. El modelo fue pensado para que bebés y niños dispongan de un espacio cómodo, suave y seguro para descansar y generar diferentes instancias de juego a través de gráficas y movimientos en las alfombras y elementos accesorios.



TETUA

ALEJANDRA GABRIELA GAMARRA | Diseñadora de indumentaria

DAIANA EDITH POLONSKY | Diseñadora de indumentaria

CONTACTO

tetuadiseno@gmail.com

Facebook/Tetuadisenoenchiquito

Instagram/tetua.disenoenchiquito

Tel. (+5411) 3048.6070 / Cel. (+5411) 15 5389.3057

“Armá tu cara” en versión nene y nena es una novedad que permite potenciar la imaginación de los niños. A través de un kit de piezas de diferentes texturas, con velcro e intercambiables, se pueden crear distintos personajes. Las posibilidades de combinación son ilimitadas, todo depende la imaginación del niño además de desarrollar la motricidad fina y gruesa, estimular la creatividad y explorar sus emociones.



ZAPATO CAPRI COBALTO

Amhuler

YESICA NOELIA ANSELMO BARRIOS | Artista

CONTACTO

contacto@amhuler.com
Facebookamhuler.zapatos
Instagram/amhuler/quito
Cel. (+5411) 15 6249.2112
www.amhuler.com

Zapato bajo confeccionado 100% en cuero. La parte exterior es de gamuza, con bordado y apliques de bronce bañados en plata. Cada aplique fue elaborado a mano por Sofía Gaillardou (joyera). Forro interior y suela de cuero. Elaborados y terminados a mano.

CENTRO METROPOLITANO DE DISEÑO

El Centro Metropolitano de diseño es un organismo público referente del diseño y la innovación. Desde hace 16 años promueve y potencia el encuentro entre la comunidad de profesionales del diseño, las empresas e instituciones y el sistema de generación de valor.

Tiene como misión promocionar y difundir el diseño como herramienta estratégica para el desarrollo económico, social y cultural de la ciudad de Buenos Aires.

Funciona en el viejo abasto de pescado de la Ciudad, un edificio de 15.000 m² que alberga actividades propias y de terceros vinculadas a la promoción del diseño, el emprendedorismo y las industrias creativas.

CONTENIDOS EN DISEÑO

› Conferencia CMD

Ciclo de ponencias de diseñadores nacionales e internacionales que exploran los distintos caminos que transita la disciplina del diseño para generar valor y crear nuevas oportunidades de negocios.

› Revista IF

Se trata de una propuesta editorial con contenidos vinculados a la práctica profesional de todas las ramas del diseño. A través de artículos, notas, entrevistas, crónicas, dossiers, columnas de opinión y ensayos fotográficos, difunde la tarea de los profesionales del diseño y disciplinas afines, como así también de las empresas que incorporan al diseño como herramienta de innovación.

› Laboratorio de diseño e innovación

Trabaja con tendencias y conocimientos incipientes en el terreno de la innovación a través del desarrollo de una metodología de laboratorio. El objetivo es crear nuevo conocimiento y disparar en los di-

señadores la necesidad de empujar sus proyectos hacia nuevos territorios que generen valor.

› Investigaciones y catálogos

Desarrollo de actividades de compilación e investigación centradas en temáticas incipientes para el sector del diseño. Este material es publicado a través de las Ediciones CMD.

› Taller de exploración de materiales

Actividad que promueve el reuso de elementos de descarte y el correspondiente desarrollo de nuevos productos.

ARTICULACIÓN DE ACTORES

› Aceleradora de diseño e innovación AD&I

El programa vincula diseñadores y PyMEs para fortalecer los sectores económicos de la ciudad a través de la incorporación de diseño e innovación en los diferentes productos y servicios que ofrecen. Financia un porcentual de estas

intervenciones haciendo énfasis en temáticas relevantes del diseño, como la accesibilidad.

› **Clínicas de diseño**

Espacios de encuentro y articulación entre PyMEs y diseñadores. Se trabaja en la detección conjunta de oportunidades para el desarrollo e innovación, donde el diseño es la herramienta clave para la mejora de la competitividad de las empresas.

› **Directorio de estudios de diseño**

Plataforma permanente de actualización trimestral en la cual los diseñadores de la Ciudad pueden presentarse. Es una base de datos para toda persona que necesite contactar un servicio de diseño.

› **Promoción del diseño sustentable**

Programa que articula actividades que promueven temáticas de sustentabilidad en el ecosistema creativo.

TRANSFERENCIA DE CONOCIMIENTO

› **Seminario y taller intensivo en diseño y negocios**

Se trabaja sobre herramientas básicas, para un mejor orden y entendimiento de las organizaciones. Conceptos teóricos prácticos enfocados en temas específicos con el fin de desarrollar un pensamiento estratégico para optimizar las ventas, crear valor y seleccionar las herramientas adecuadas para el crecimiento de un negocio.

› **Capacitación en consultoría en diseño estratégico**

Programa de transferencia para profesionales de la disciplina en sus distintas orientaciones, con el objetivo de fortalecer un área de valor como la prestación de servicios profesionales.

› **Seminario de diseño para la sustentabilidad**

Conceptos y herramientas para alcanzar una estrategia ambiental y socialmente consciente desde el inicio del proceso de diseño.

› **Programa de asesoramiento personalizado a demanda**

Dirigido a empresas, proyectos, a PyMEs, profesionales, y emprendedores que forman parte de industrias del diseño, moda, textil, gráfica, industrial, editorial, musical, audiovisual, multimedial, gastronómica, turismo, que busquen herramientas para su crecimiento y fortalecimiento.

DISTINCIONES AL SECTOR

› **Premio CMD**

Es un reconocimiento a las buenas prácticas, premiando a profesionales y estudios que hayan desarrollado soluciones integrales en las que el diseño opere como promotor de innovación para incrementar la competitividad de las empresas, instrumentando el diseño como herramienta de valor en la producción de bienes y servicios.

› **Etiqueta CMD**

Busca instalar en la industria y el mercado un concepto de excelencia en diseño, apoyándose sobre tres pilares fundamentales que garantizan la creación de valor: calidad, estrategia e innovación en diseño. Los productos se presentan a través de un sistema de ventanilla abierta durante todo el año con cierres trimestrales en los que se evalúan los productos ingresados.

› **Diseñá consciente**

Invita a estudiantes a pensar el diseño desde la sustentabilidad y los invita a detectar una problemática urbana y que

esbocen una solución a través de un proyecto-idea.

CELEBRACIÓN DEL DISEÑO

› **Festival Internacional de Diseño**

El FID busca celebrar a Buenos Aires como Ciudad de Diseño (reconocida por la UNESCO en 2005), generando un puente entre el diseño y toda la ciudadanía. Organizado en el mes de octubre de cada año, su objetivo es incentivar la incorporación de diseño, tanto en la vida cotidiana como en el desarrollo económico de la ciudad de Buenos Aires.

› **Día del ambiente**

Festejo anual en el que se cura y desarrolla una jornada de intercambio de ponencias destacadas del sector promueve la sustentabilidad en el territorio.

› **Muestras y eventos en el CMD**

El CMD lleva adelante un programa de contenidos propio y de terceros que se desarrollan en las instalaciones empujando la creatividad en la ciudad de Buenos Aires.

ESCUELAS DE OFICIO

Son una herramienta clave para la inserción laboral en el área de diseño, por lo que se llevan a cabo diversas capacitaciones en formación de oficios afines al diseño.

» **Escuela de oficios textiles**

» **Escuela de alta costura**

» **Escuela de oficios del mueble**

» **Escuela de oficios de marroquinería**



Gerenta Operativa del Centro Metropolitano de Diseño

Analía Cervini

Coordinador General

Federico González

Subgerenta de Programación

Sofía Rolleri

Subgerenta de Promoción de Diseño

Julieta Vegas

Equipo CMD

María Pía Almeida Bou

Guadalupe Bracuto Verona

Rosana Bruschini

María Andrea Buján

Lucía Campos

Agustina Del Pup

Lucas Del Vecchio

Maximiliano Díaz

Omar Grandoso

Patricia Jablonka

Víctor Jablonka

Rocío Pazos

Lucía Ponce

Iván Risso Joly

Comunicación

Virginia Kaczorkiewicz

Nadia Horta

Diseño gráfico

Eliana Suárez

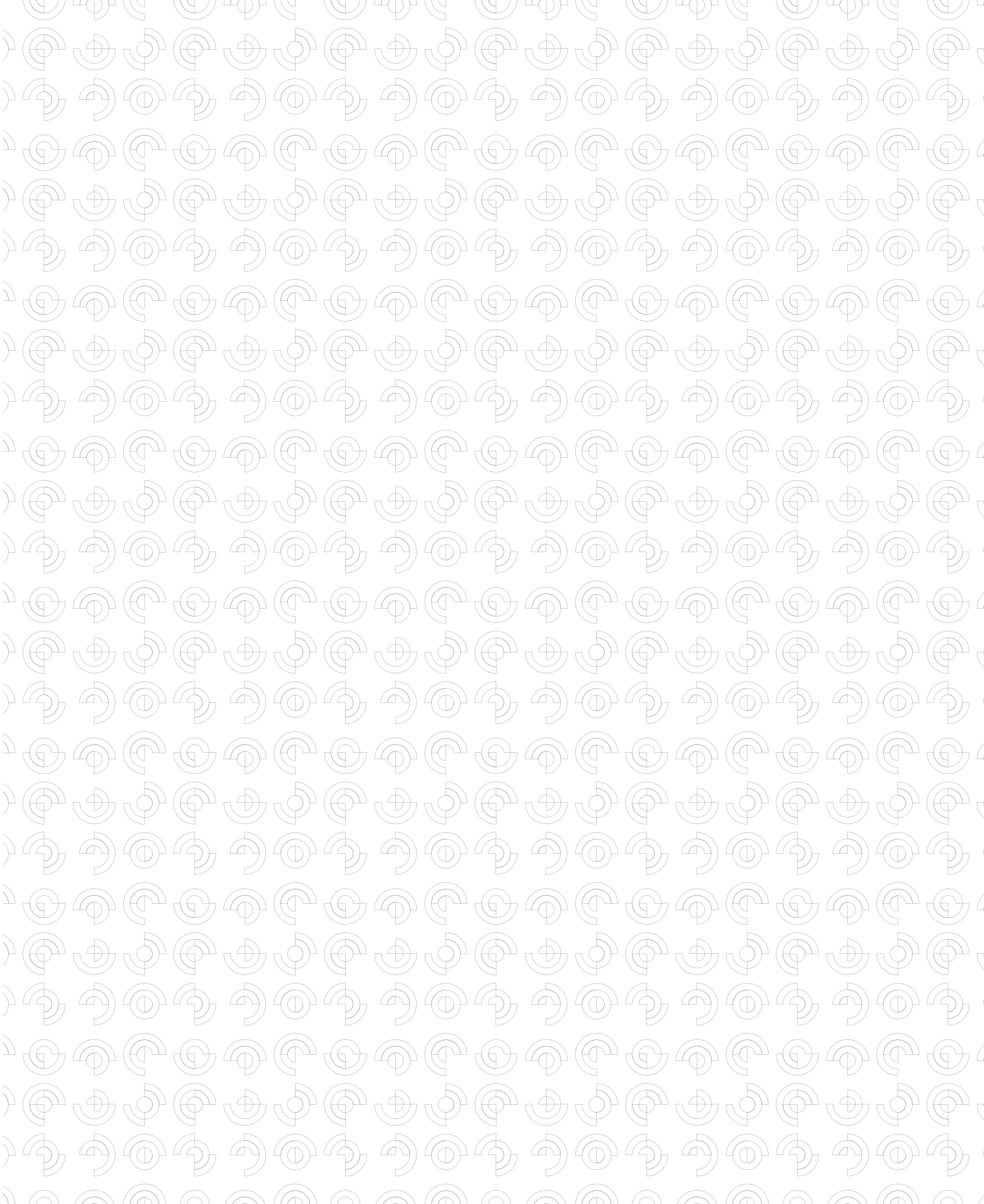
Dirección General de Industrias Creativas

Centro Metropolitano de Diseño

Algarrobo 1041 / Barracas

gestionodediseno@gmail.com

(+5411) 4126.2950





Vamos Buenos Aires