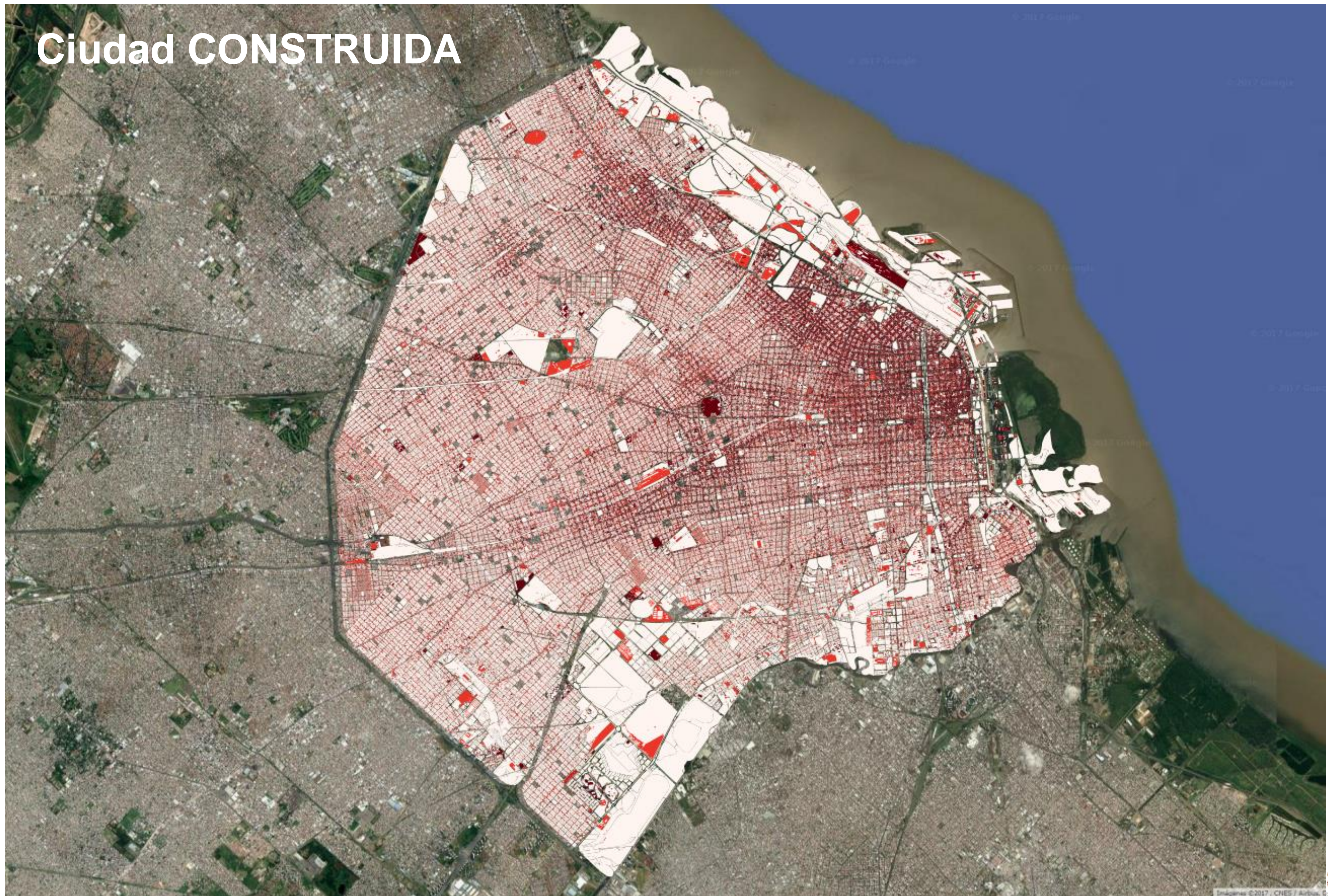
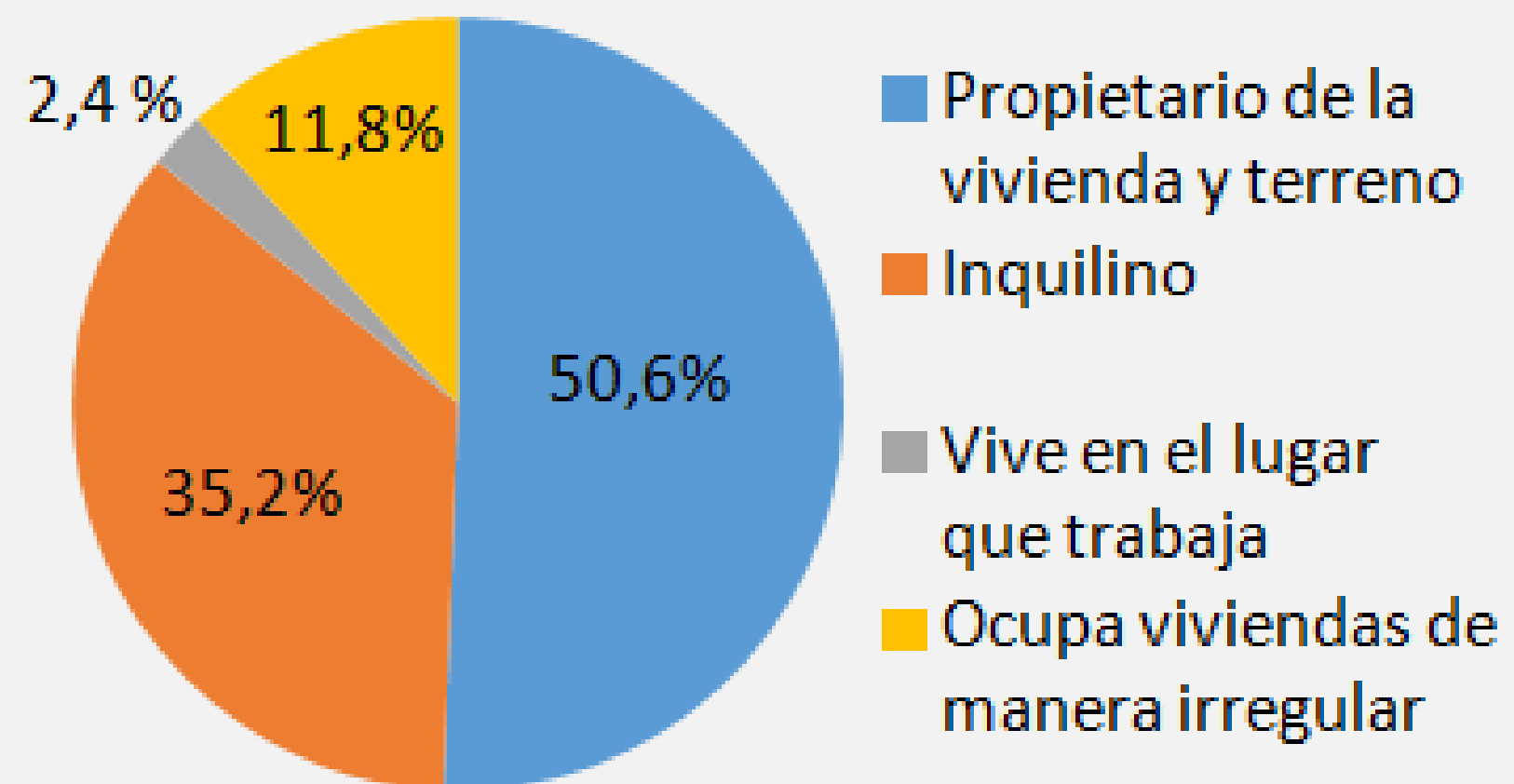
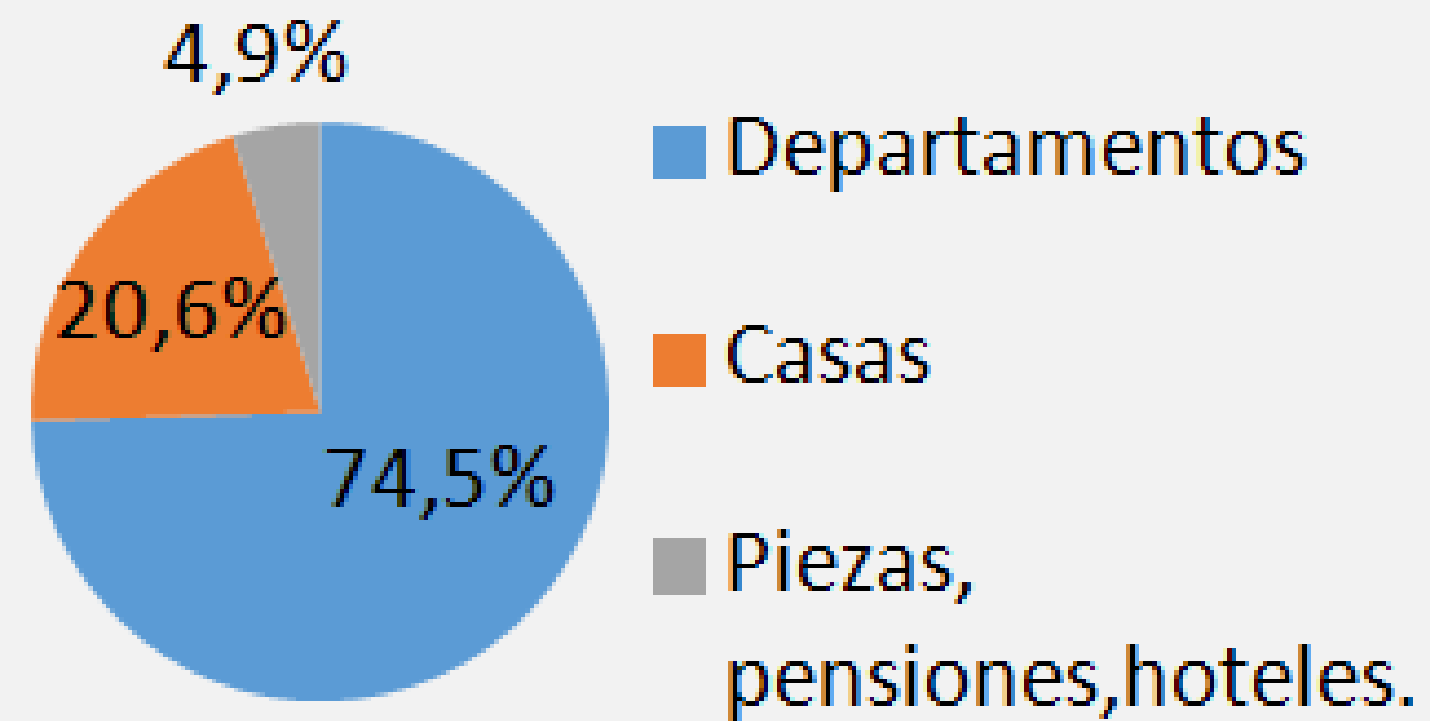




**¿Cómo queremos que
crezca la Ciudad de
Buenos Aires?**

Ciudad CONSTRUIDA





Fuente: Buenos Aires en números 2017. DG Estadísticas y Censos. Ministerio de Hacienda - GCBA.

- Propietarios de viviendas y terrenos: - >65% en Comunas 9, 10, 11 y 15.
- <50% en Comunas 1, 3 y 4.
- Comuna 1: 47,2% hogares inquilinos – 40,4% propietarios.
- Comuna 14: mayor porcentaje de ocupante por trabajo (8,6%),
- Comunas 4: 21,2% de tenencia irregular y la Comuna 8 un 17,3% → Valores más altos en la ciudad

Fuente: Encuesta anual de hogares de la Ciudad de Buenos Aires 2013.

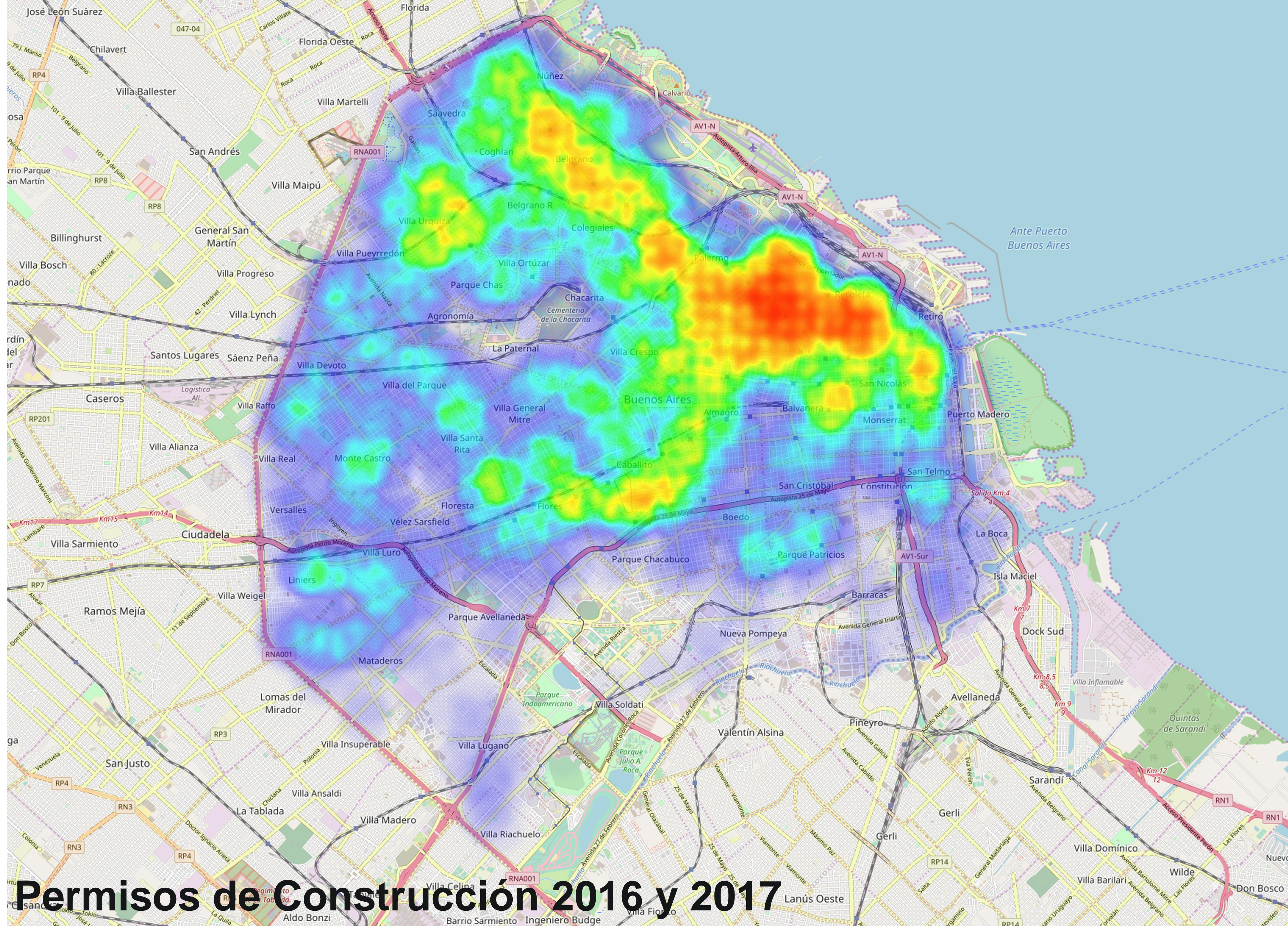


Obras registradas por M2. 2016-2017

Obras Registradas 2016-2017 (m2)

- 10000 o más m2
- 7500 - 10000
- 5000 - 7500
- 3000 - 5000
- 2000 - 3000
- 1000 - 2000
- 500 - 1000
- 250 - 500
- 0 - 250





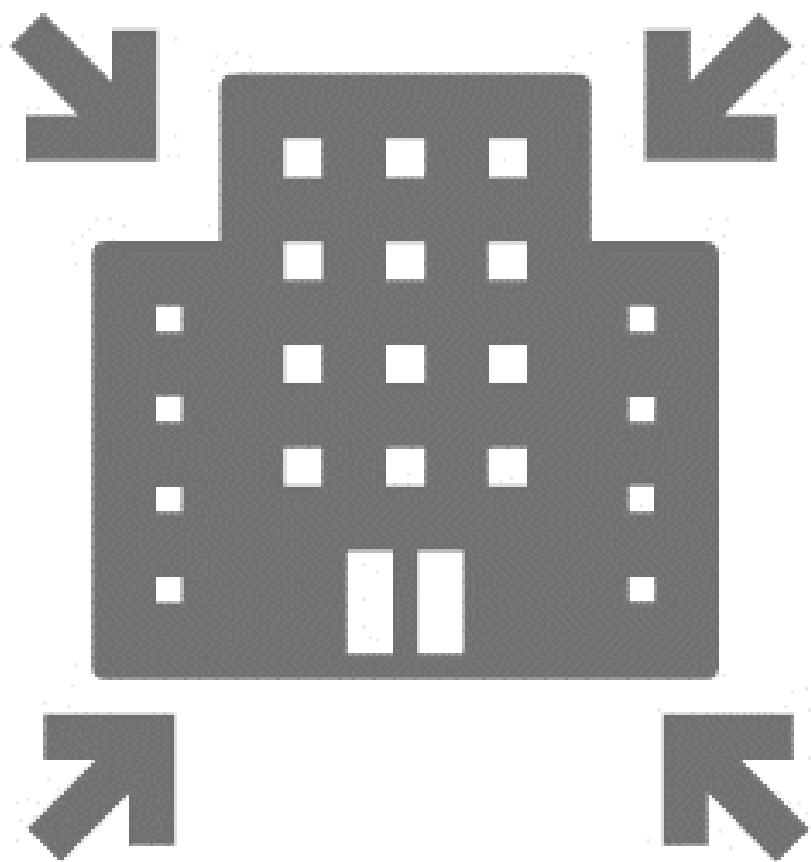
NUEVOS CODIGOS

CÓDIGO URBANÍSTICO	CÓDIGO DE EDIFICACIÓN
“Cuánto”, “dónde” y "con qué criterios" construir en CABA	“Cómo” y “con qué” construir independientemente del sitio o ciudad

¿Dónde puedo construir?
¿Qué puedo construir?
¿Qué uso puedo darle a lo construido?
¿Qué vamos a proteger?

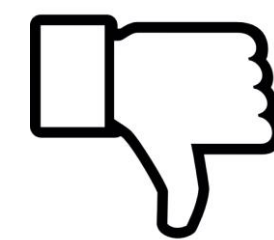


¿Que dimensiones mínimas?
¿Qué materiales y técnicas?
¿Quién puede construir?
¿Cómo es el tramite para construir?
¿Con qué sistemas e instalaciones?





La ciudad que NO queremos





Promover el desarrollo del ESPACIO PÚBLICO
Viviendo la 'Planta Baja' como ESPACIO DESEABLE





Promover el desarrollo del ESPACIO PÚBLICO
Viviendo la 'Planta Baja' como ESPACIO DESEABLE





Promover el desarrollo del ESPACIO PÚBLICO
Viviendo la 'Planta Baja' como ESPACIO DESEABLE





Reconocer la CIUDAD EXISTENTE.

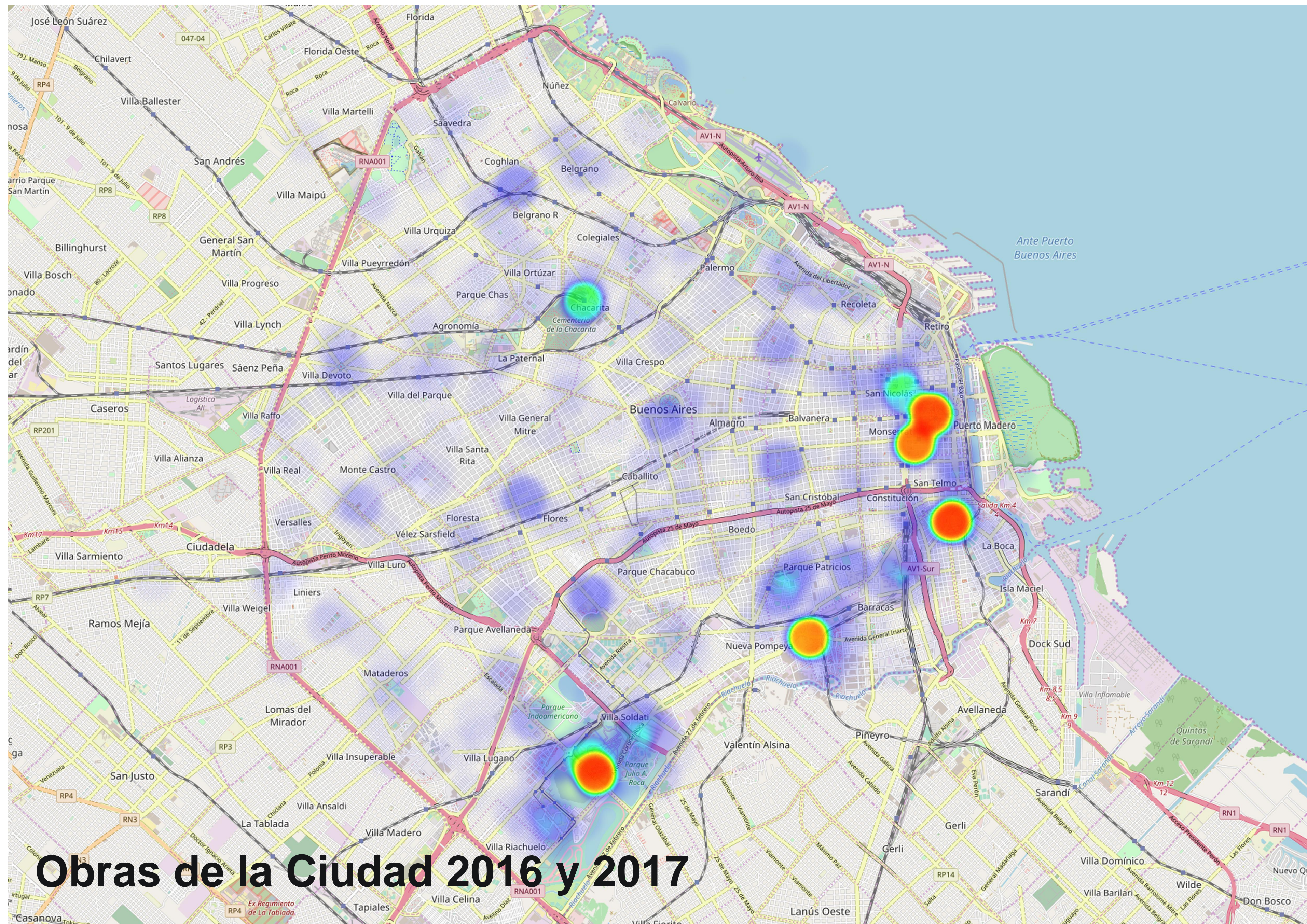
**Asimilando lo nuevo con lo existente en términos de
ESCALA, ARQUITECTURA, HISTORIA y AMBIENTE**



Construir una ciudad DIVERSA e INCLUSIVA

Generando espacio públicos deseables que conformen una ciudad abierta,
permeable e integradora social y geográficamente





El camino para lograr la ciudad que queremos requiere la

VISION COMPARTIDA y TRABAJO CONJUNTO

entre aquellos que instrumentan políticas públicas y
aquellos que desarrollan proyectos en la ciudad





Muchas gracias

  /DesUrbanoBA
