



Curso de Formación

ESTRATEGIAS URBANOS

HACIA UNA INSTITUCIONALIDAD METROPOLITANA

Módulo 5 – 29 de Agosto, 2017

ODS, Nueva Agenda Urbana y los desafíos para las Áreas Metropolitanas en Argentina

CYNTHIA GOYTIA. PhD,

Directora de la Maestria en Economía Urbana y CIPUV-UTDT



Impactados por la forma en que crecen y se desarrollan las ciudades

NUEVA AGENDA URBANA – Compromisos

I.Desarrollo urbano sostenible para la inclusión social y la erradicación de la pobreza

II.Prosperidad urbana sostenible e inclusiva y oportunidades para todos

III. Desarrollo urbano resiliente y sostenible ambientalmente

- **Gobernanza**
- **Planificación y gestión del desarrollo espacial urbano**
- **Financiamiento del desarrollo urbano**



Expansión de baja densidad en las ciudades de Argentina

Con tendencia actual de crecimiento, en 20 a 25 años las grandes ciudades y áreas metropolitanas del país duplicaran su tamaño.

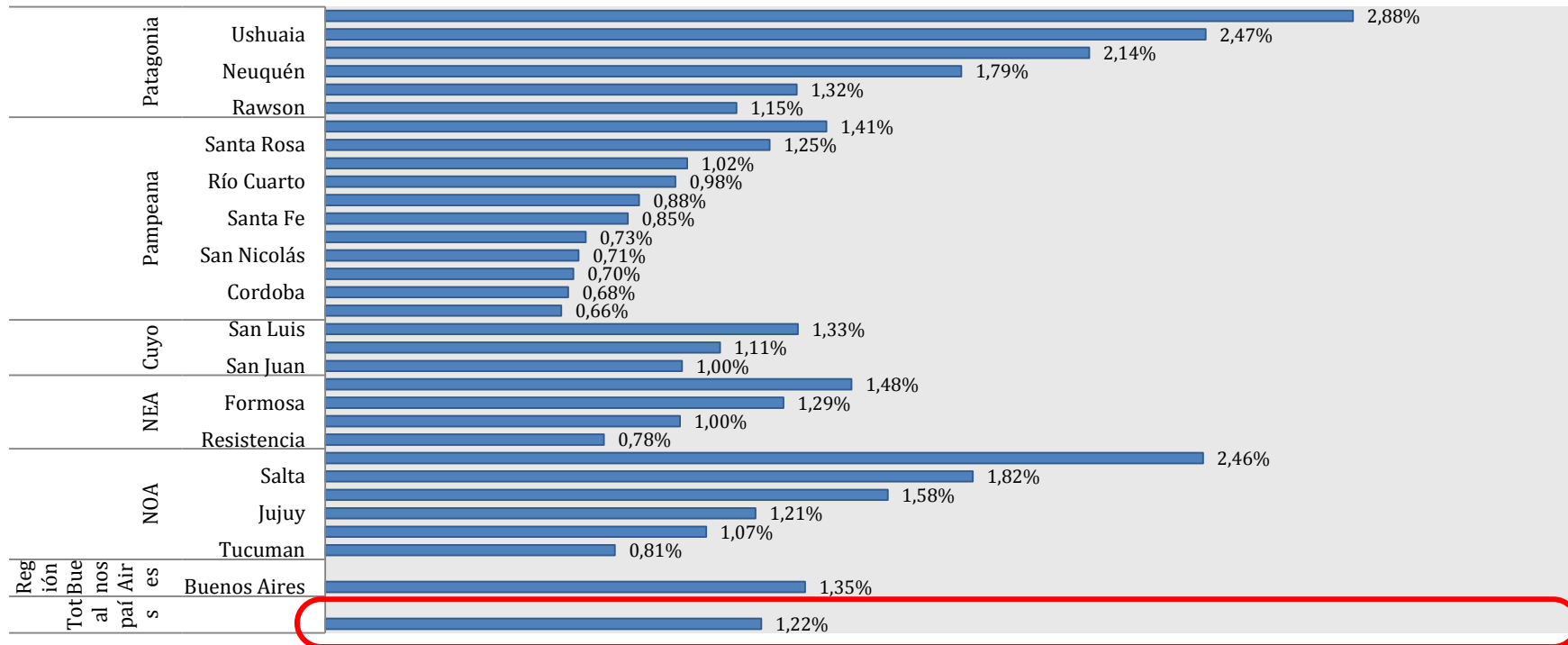
1. Costo y financiamiento de las inversiones públicas (transporte, servicios públicos, etc.)
2. Costos sociales – segregación y desigualdades en acceso a oportunidades

Deficiencias institucionales en la gestión urbana y metropolitana



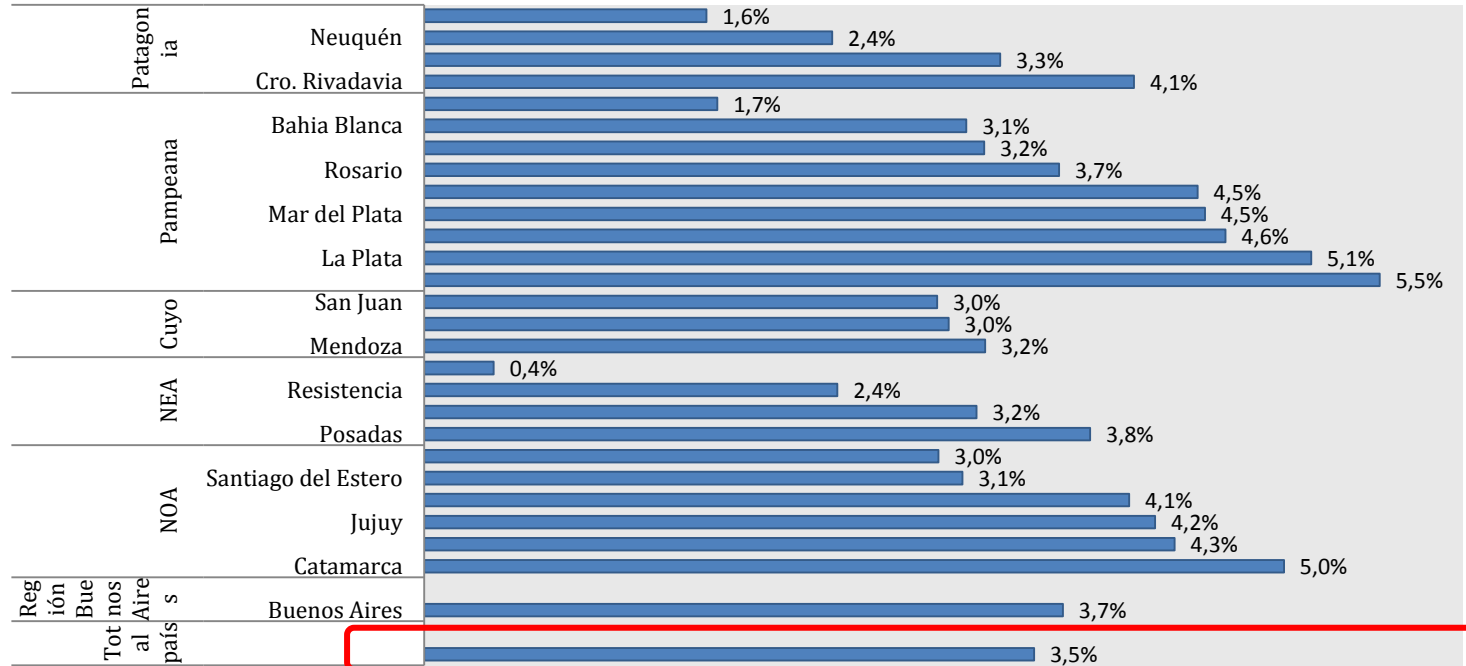


Crecimiento poblacional 2001-2010

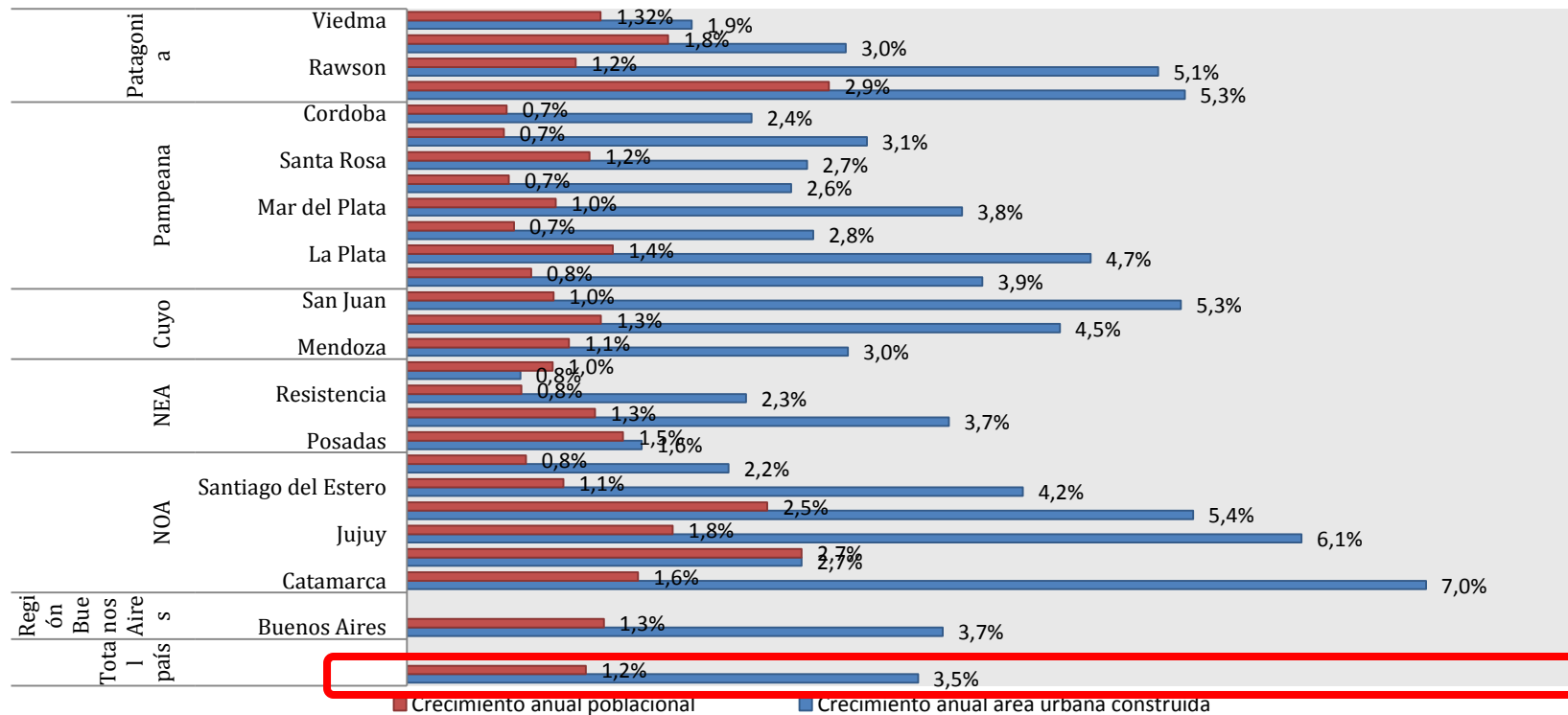


Crecimiento del área urbana 2001-2010

Aglomerado
de Gran Santa
Fe y Catamarca
(superior a 5%
anual)

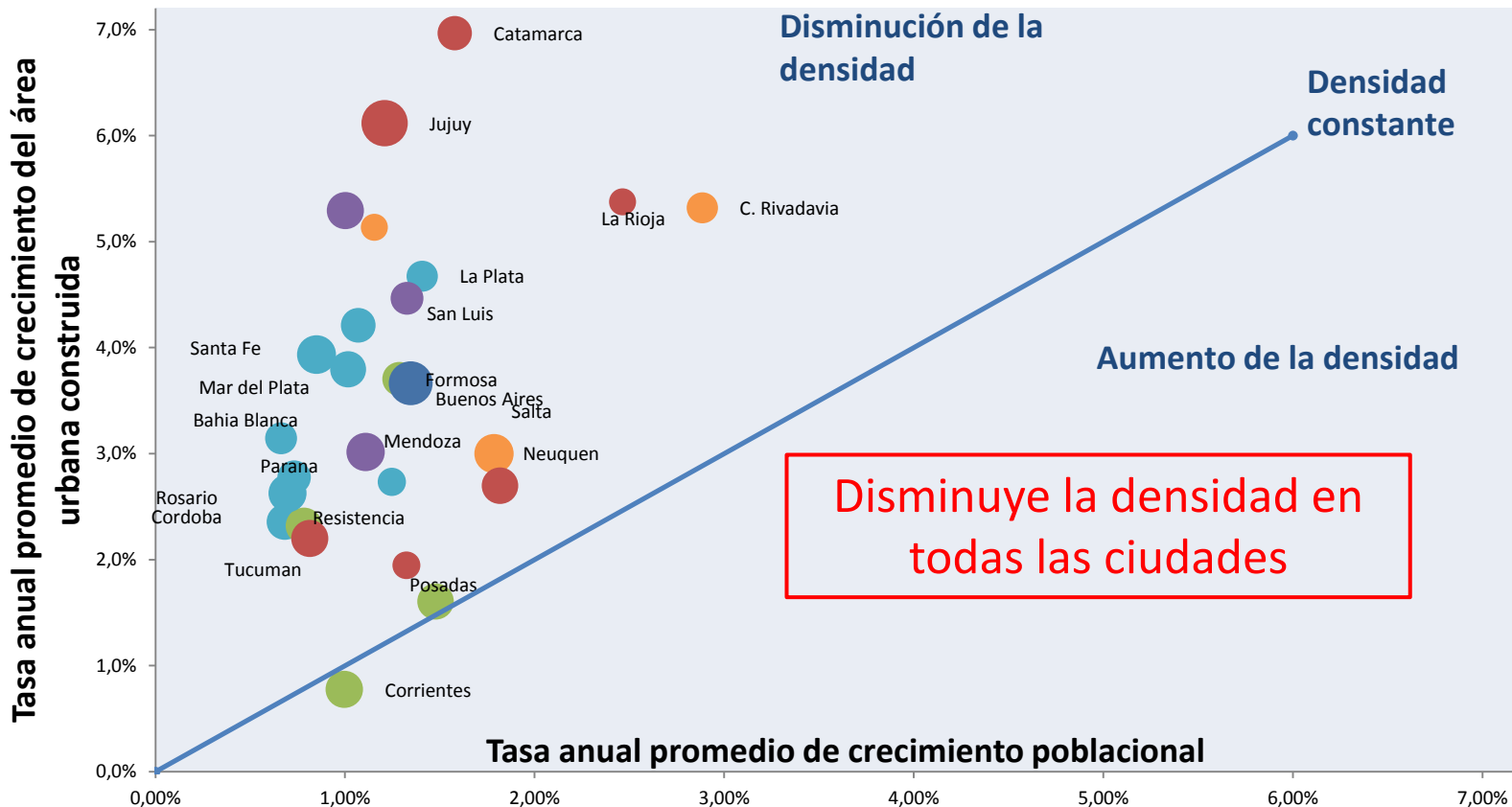


Tasa de anual de Crecimiento territorial y poblacional



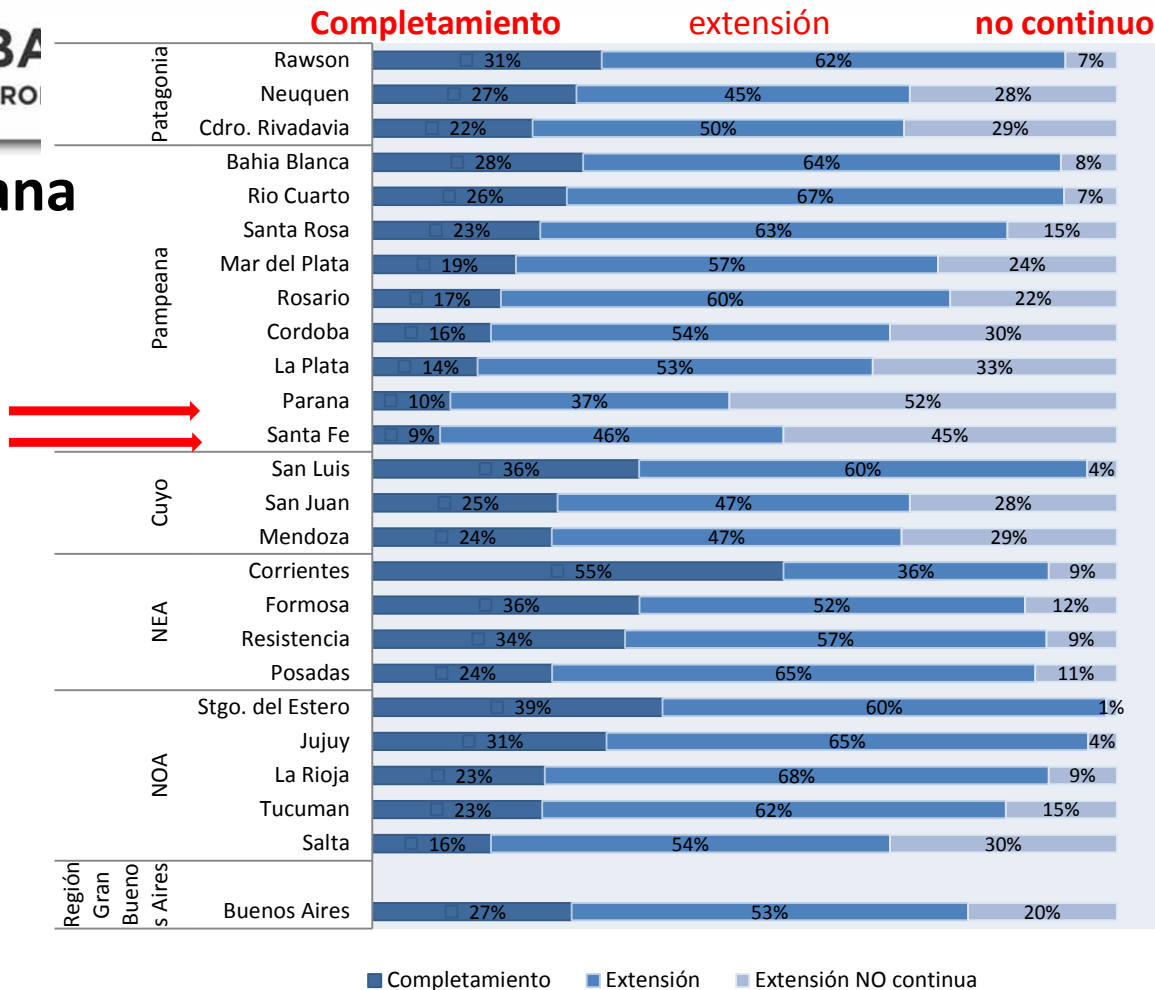


Evolución de la densidad poblacional



Crecimiento del área urbana 2001-2010

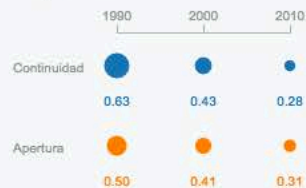
- Sólo 27 % del crecimiento por completamiento,
 - 53 % crecimiento en extensión
 - 20 % crecimiento no continuo
-
- Expansión de tipo no continuo:
Gran Paraná y Gran Santa Fe, -cerca del 50% del crecimiento



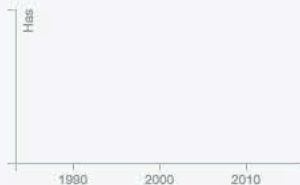
San Luis, San Luis



Fragmentación



Área construida



Nuevo crecimiento



Mapa

Satélite

Terreno



Zonificación

☒ Área Urbana

➤ Leyenda

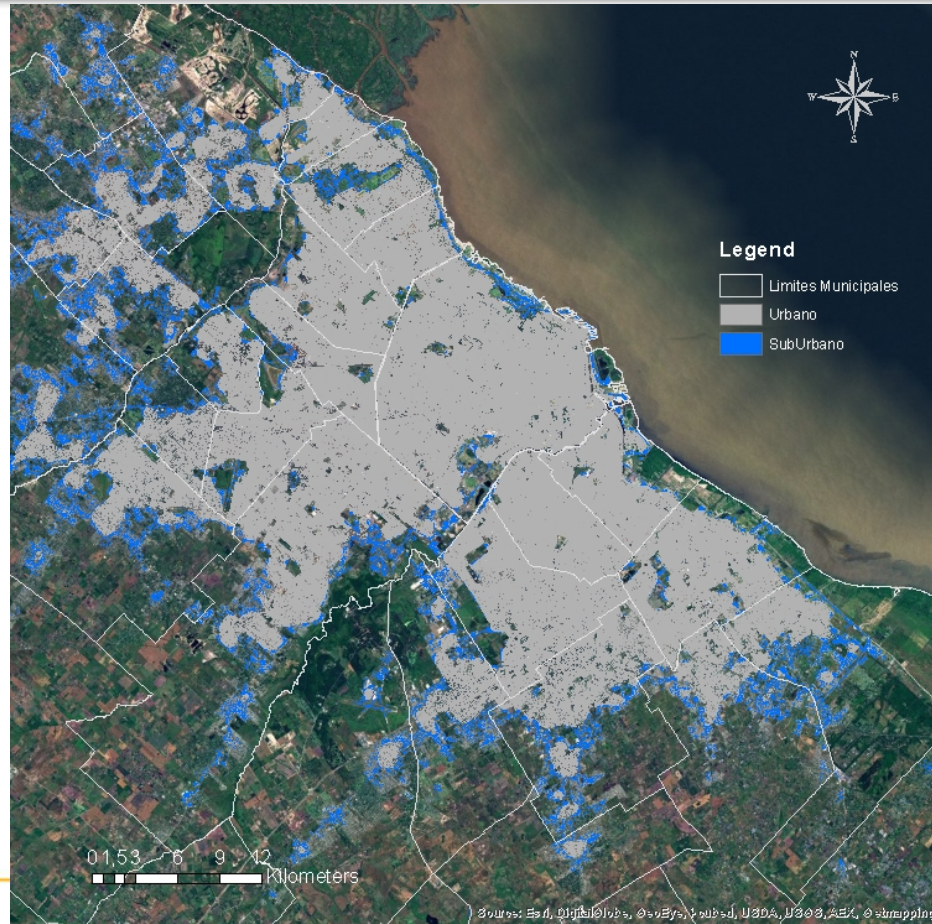
☒ Huella Urbana

➤ Leyenda

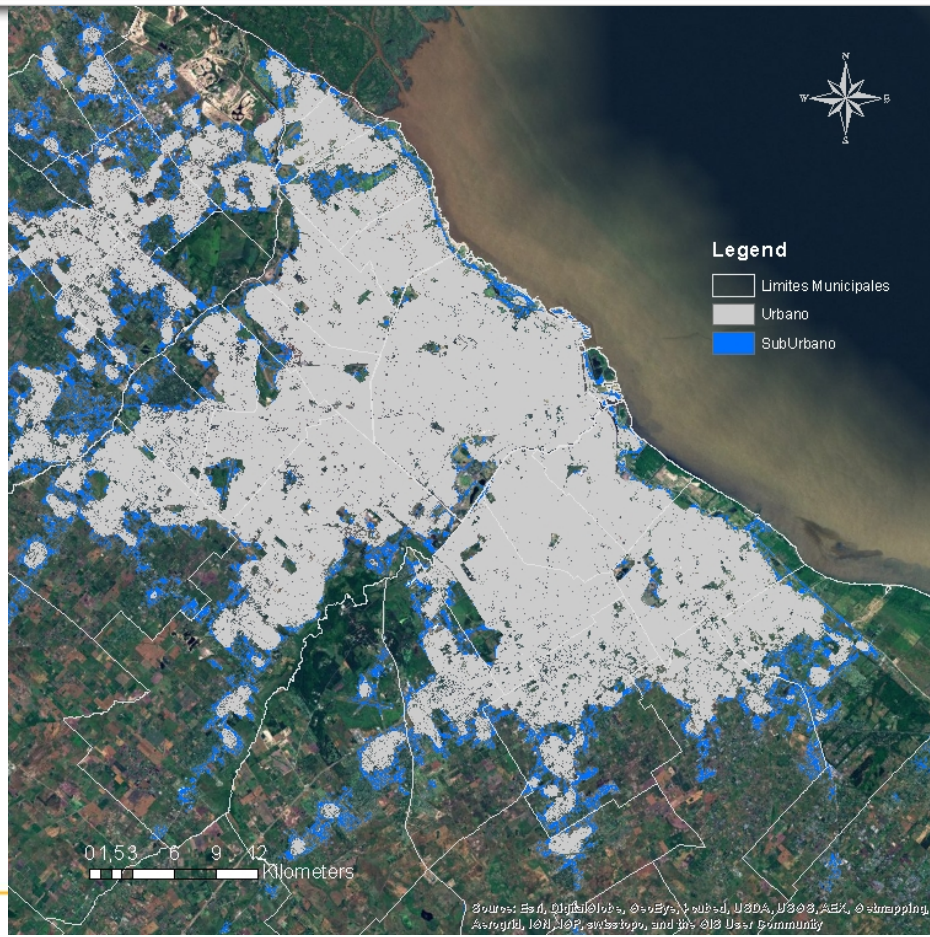
☒ Nuevo crecimiento

➤ Leyenda

1990

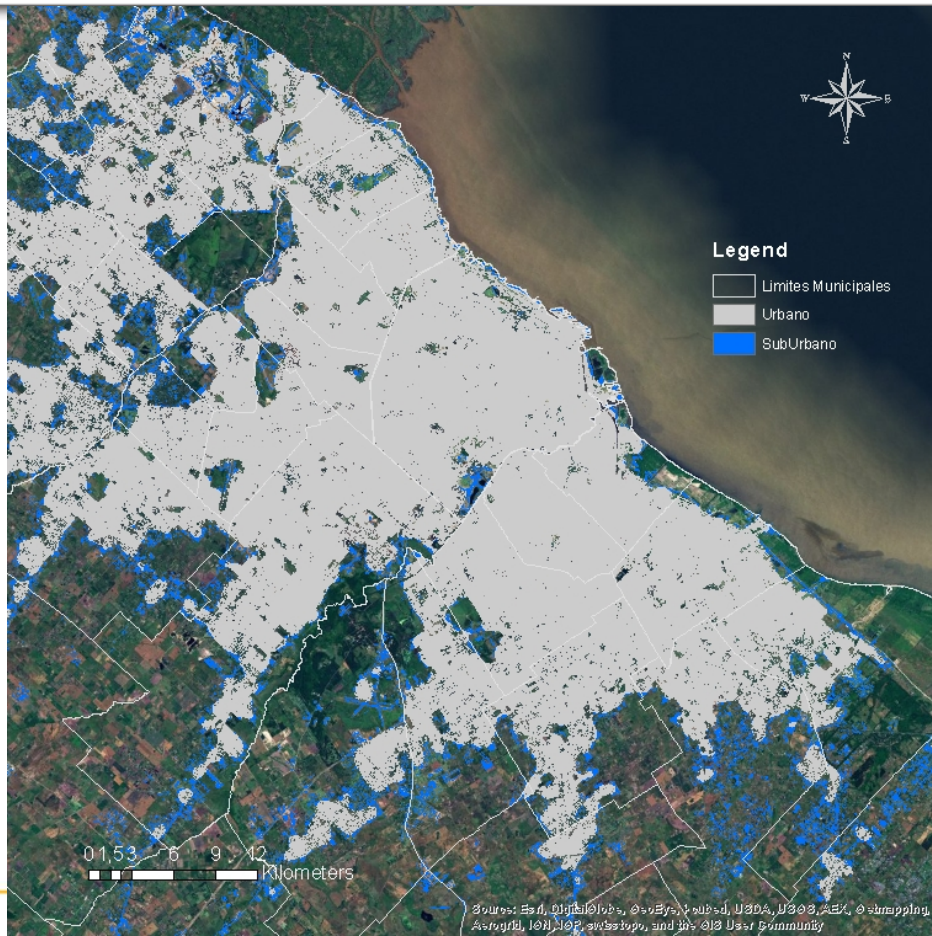


2001





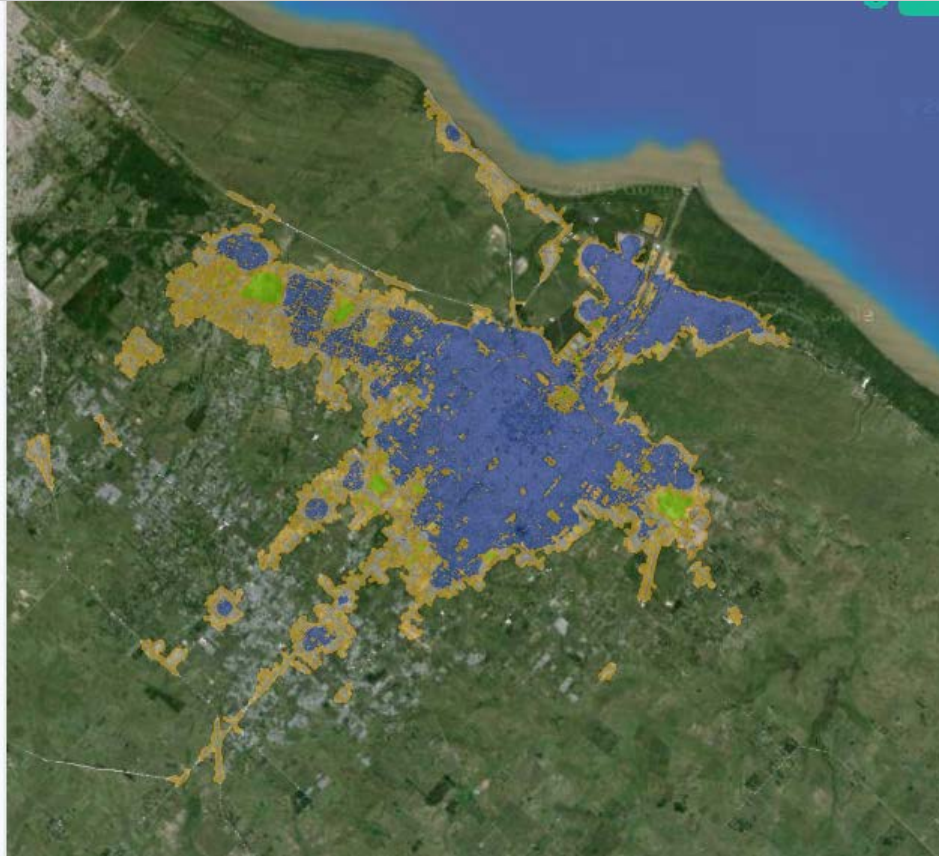
2010



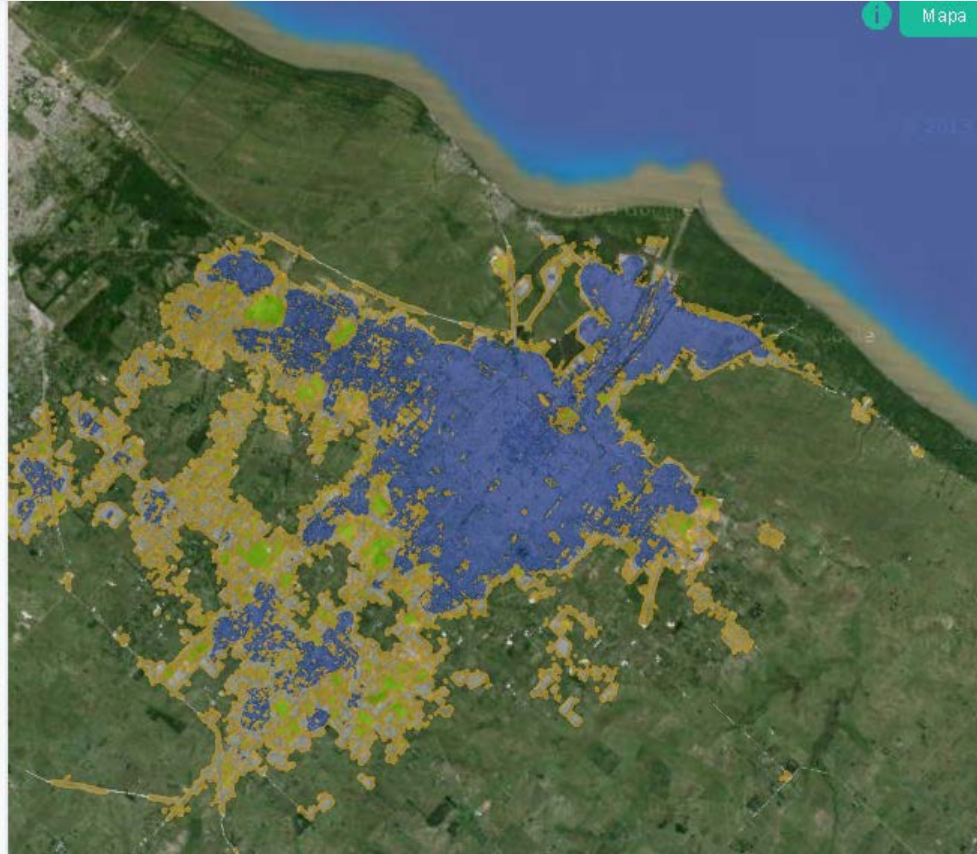
La Plata 1990 Huella Urbana



La Plata 2000 Huella Urbana

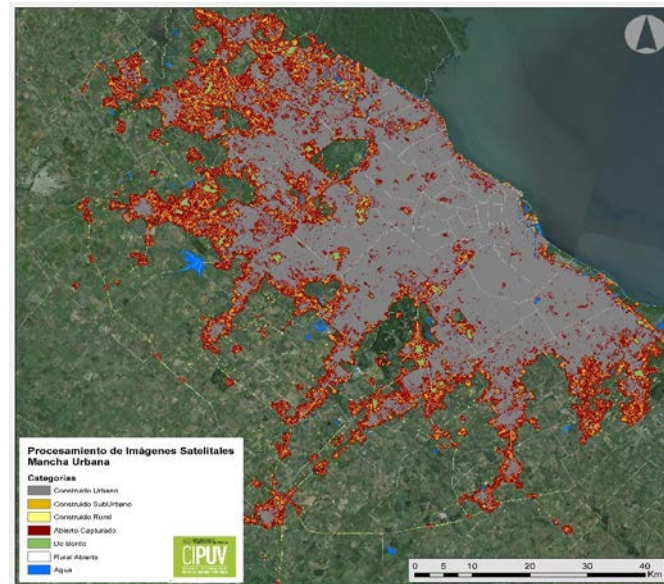
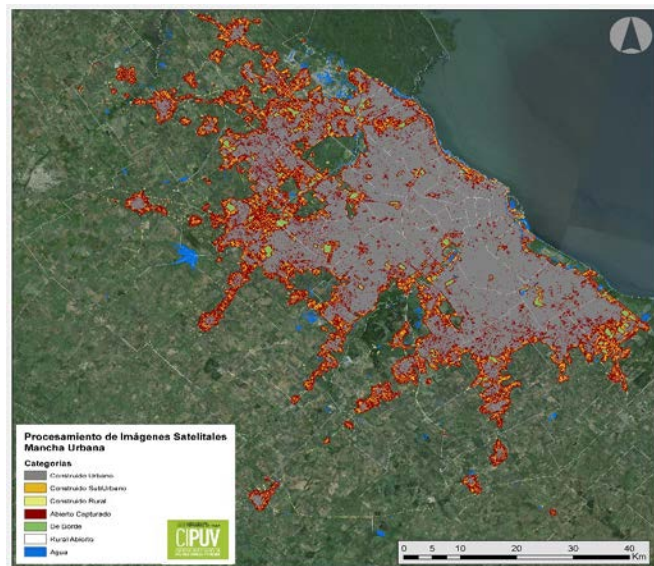


La Plata 2010 Huella Urbana



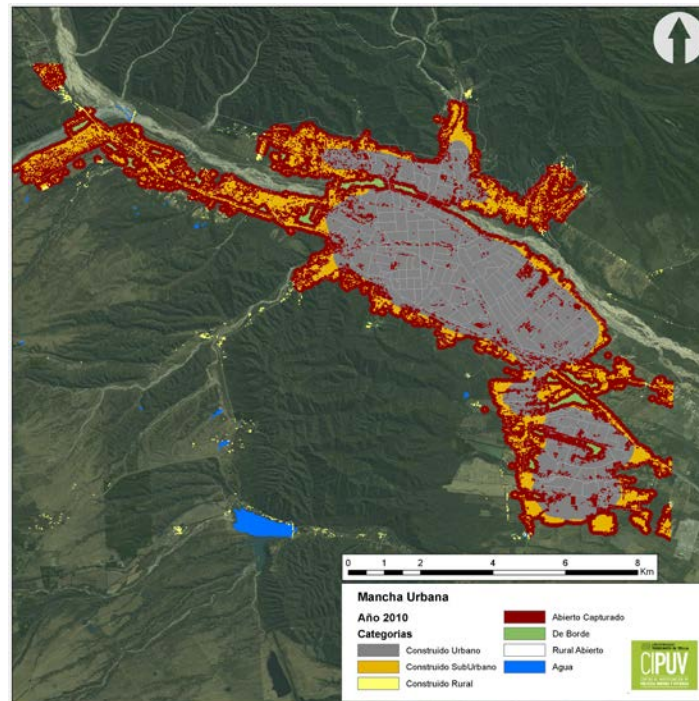
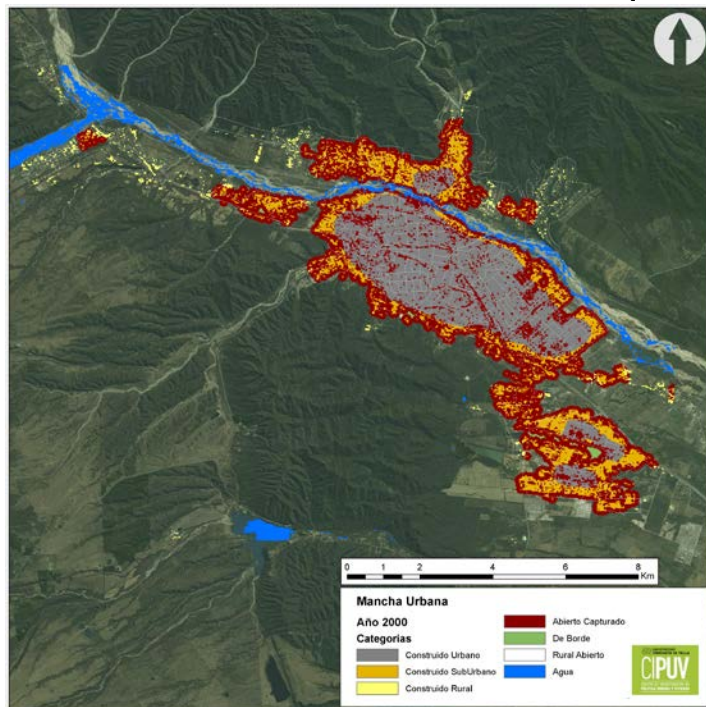


Buenos Aires: nuevo crecimiento 2001-2010 (3.7 % anual)

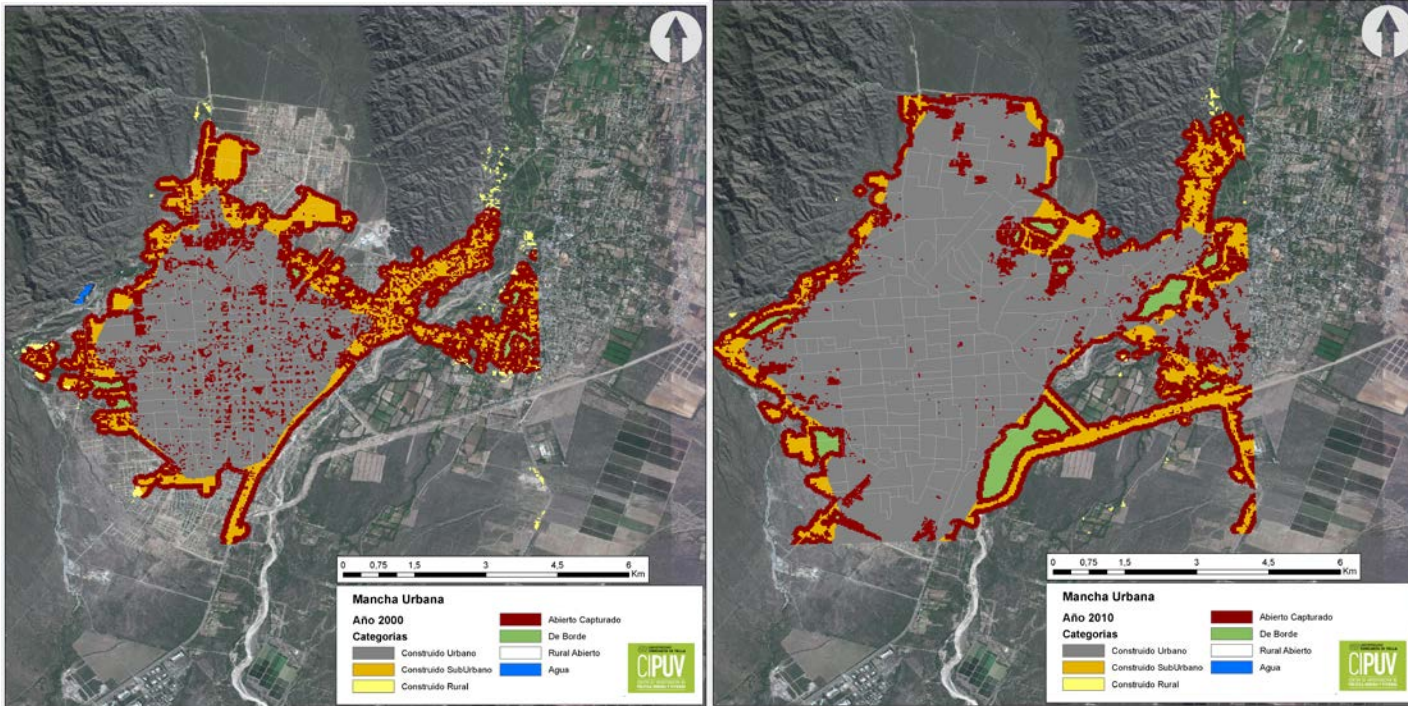




Jujuy: Nuevo Crecimiento 2001-2010 (4,2% anual)



Gran Catamarca: Nuevo Crecimiento 2001-2010 (5% anual)

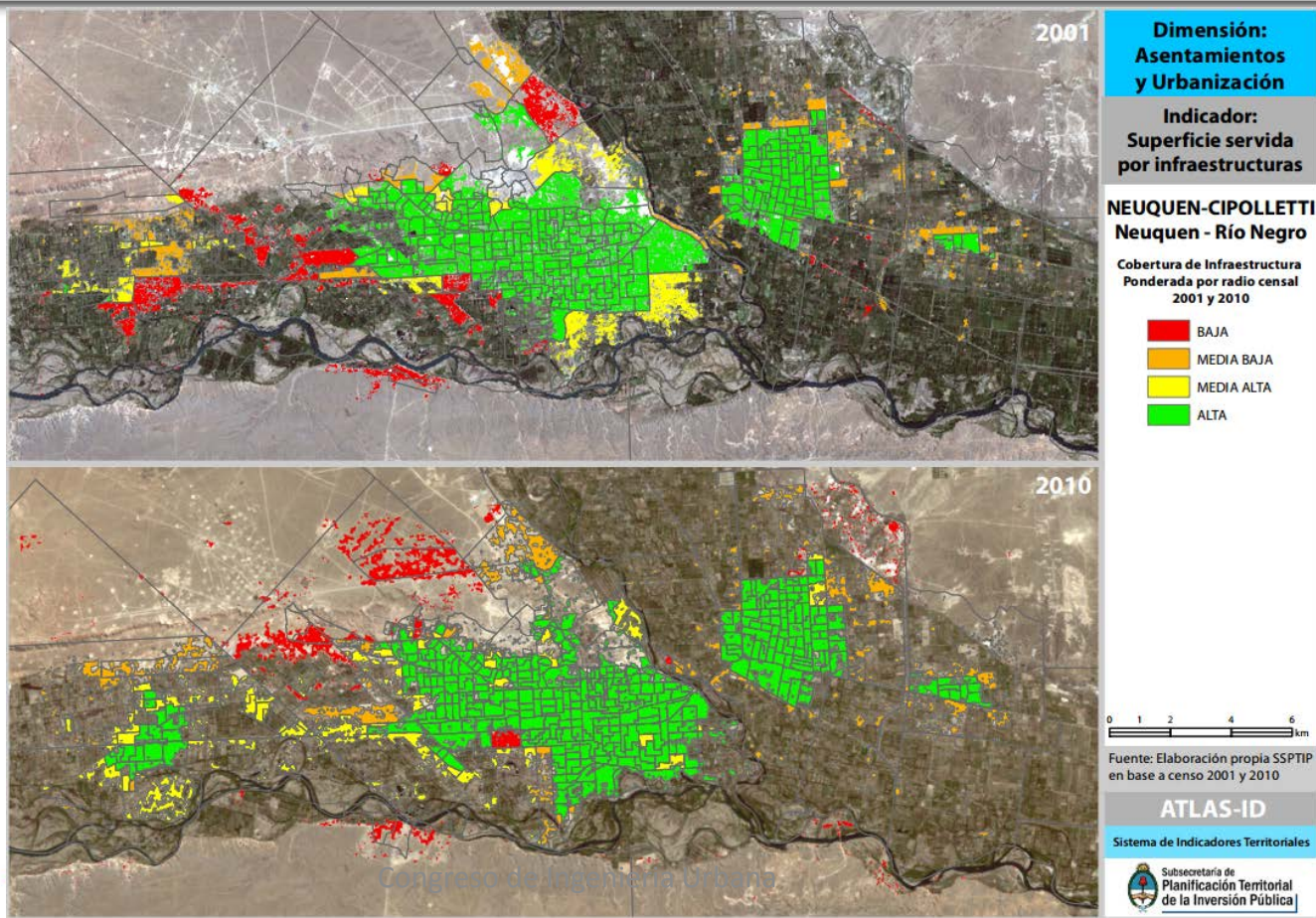




Crecimiento Urbano

Desafíos:

1. El tipo de expansión tiene un efecto importante sobre los requerimientos de extensión de las redes de servicios de infraestructura.
2. Integración social - Accesibilidad



31% de la población reside
en áreas con acceso
deficitario o sin acceso a
servicios de infraestructura
y con niveles de pobreza
mayores a la media.

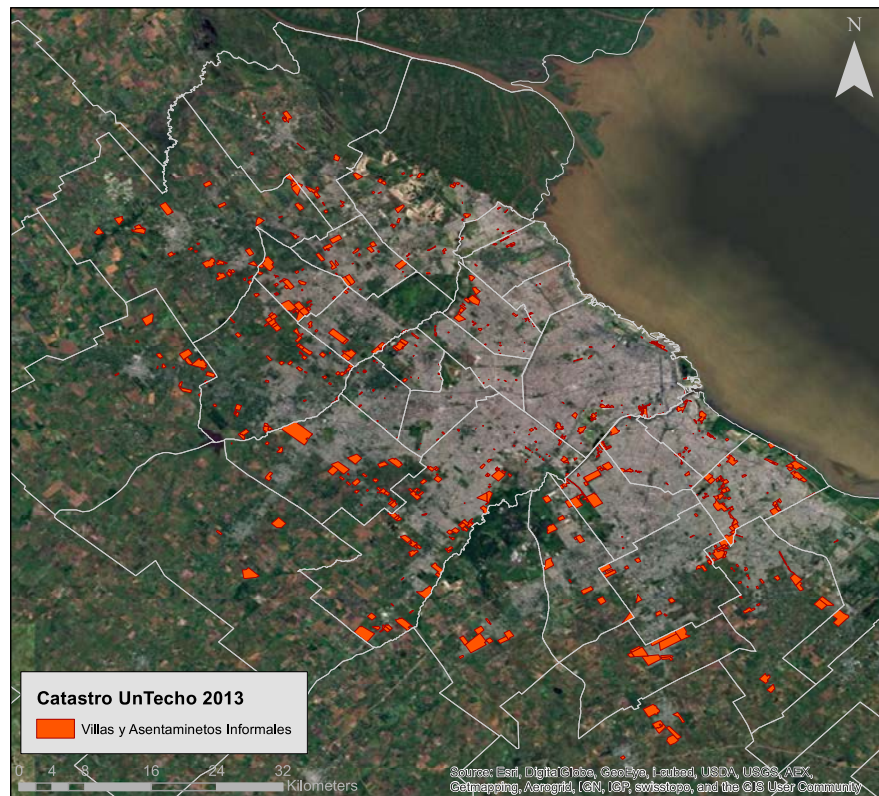
Censo 2010 (INDEC)

**Equidad
AGBA 2001**

- SIN ACCESO / POBRE
- SIN ACCESO / ESTANDAR
- CON ACCESO / POBRE
- CON ACCESO / ESTANDAR



Villas y Asentamientos Informales

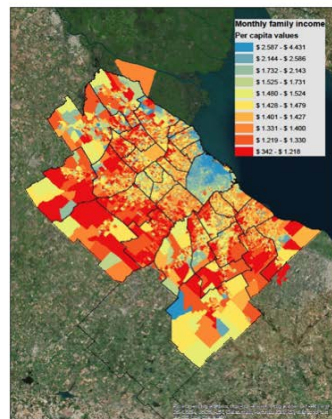


Desigualdad y Segregación

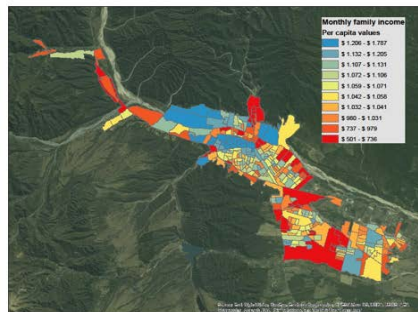
Menores niveles de bienestar en áreas periféricas

PUDEN PERPETUAR LAS CONDICIONES DE POBREZA

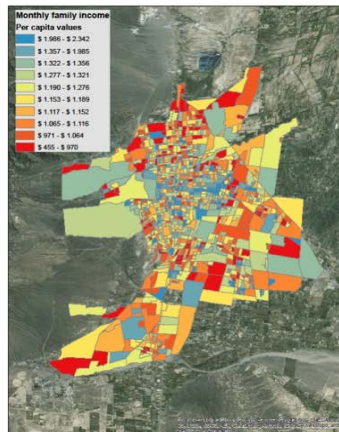
GBA



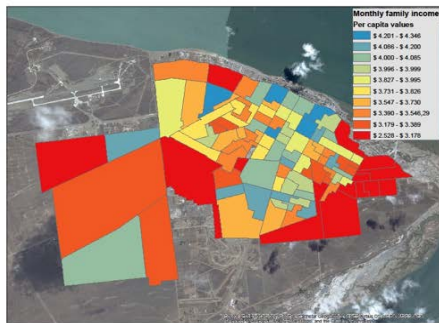
San Salvador de Jujuy



Gran Mendoza

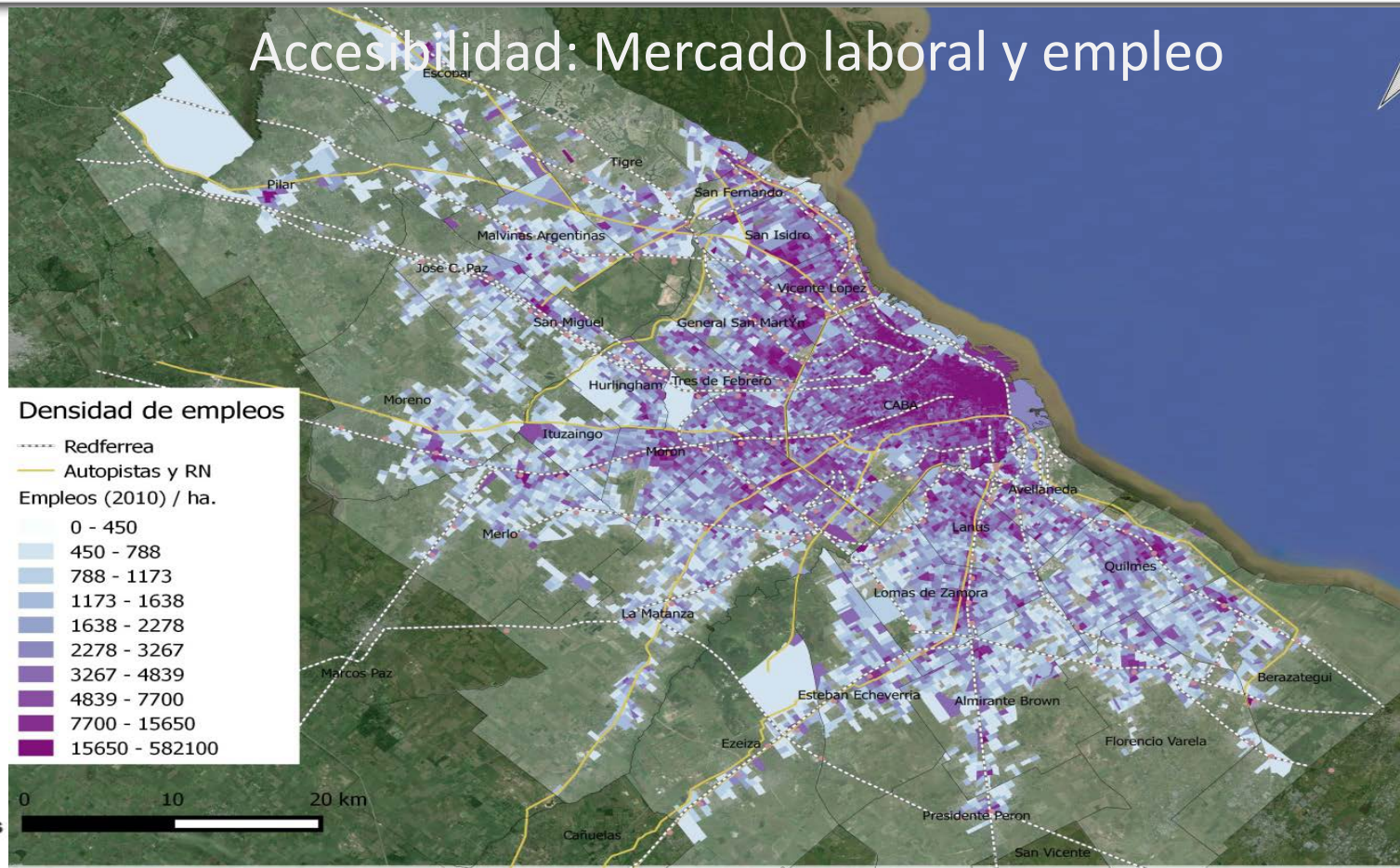


Río Gallegos

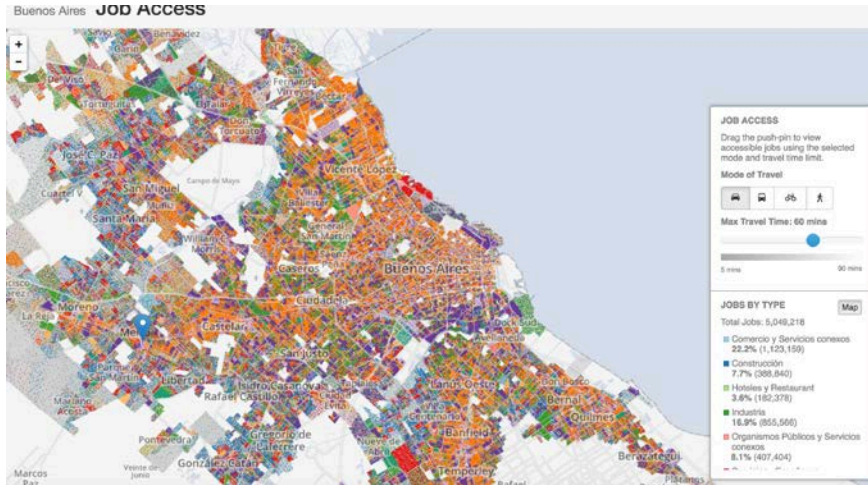




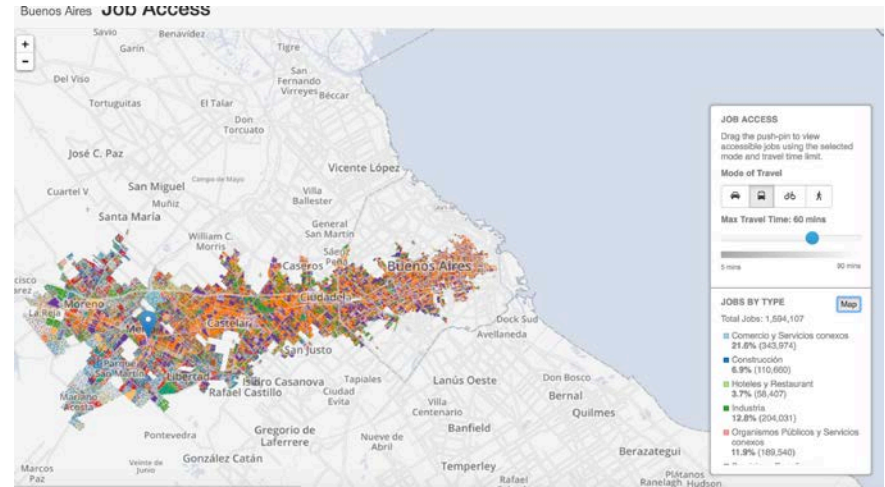
Accesibilidad: Mercado laboral y empleo



Merlo

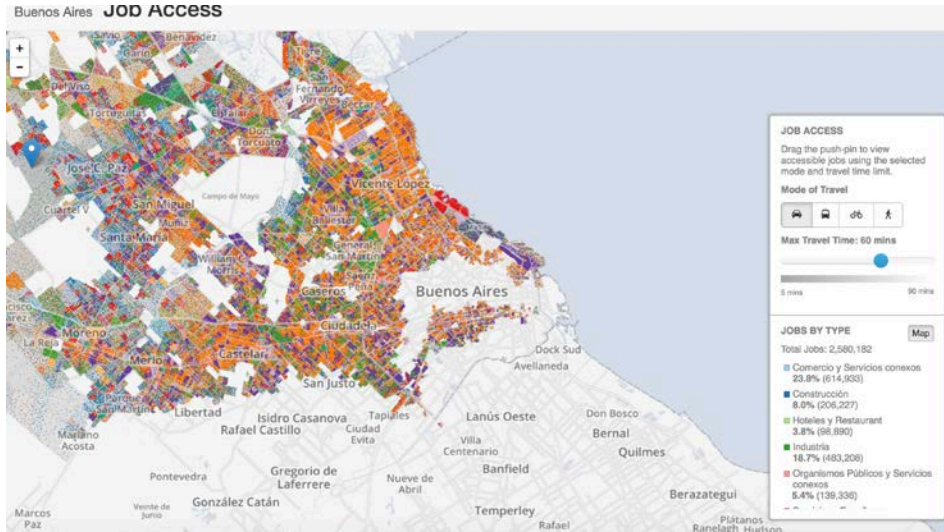


Una hora de viaje en transporte automotor 5,000,000 empleos

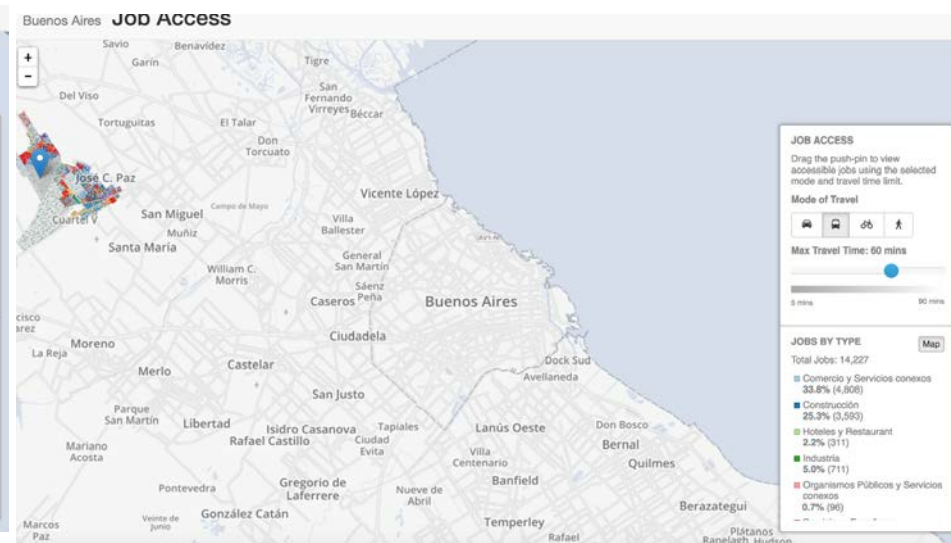


Una hora de viaje en transporte publico 1,500,000 empleos

Moreno



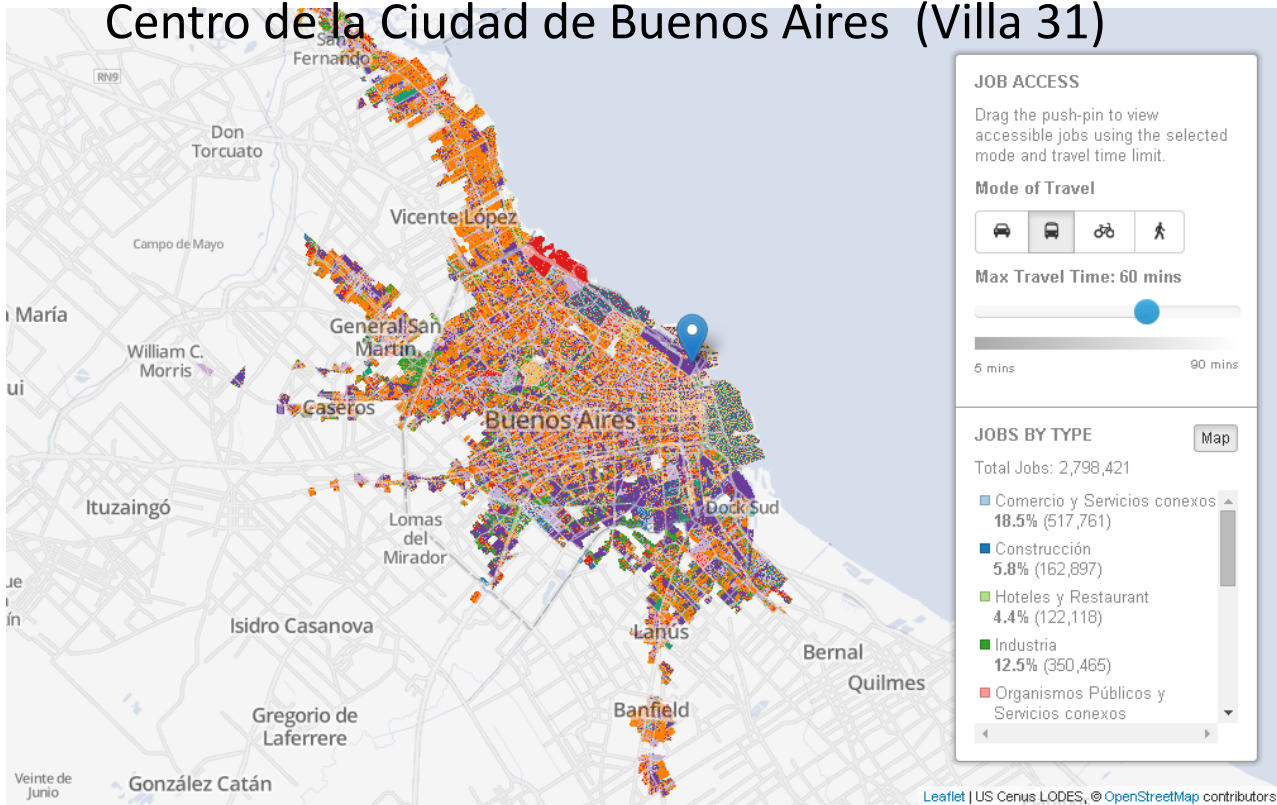
2,500,000 puestos de trabajo viajando en
automovil una hora



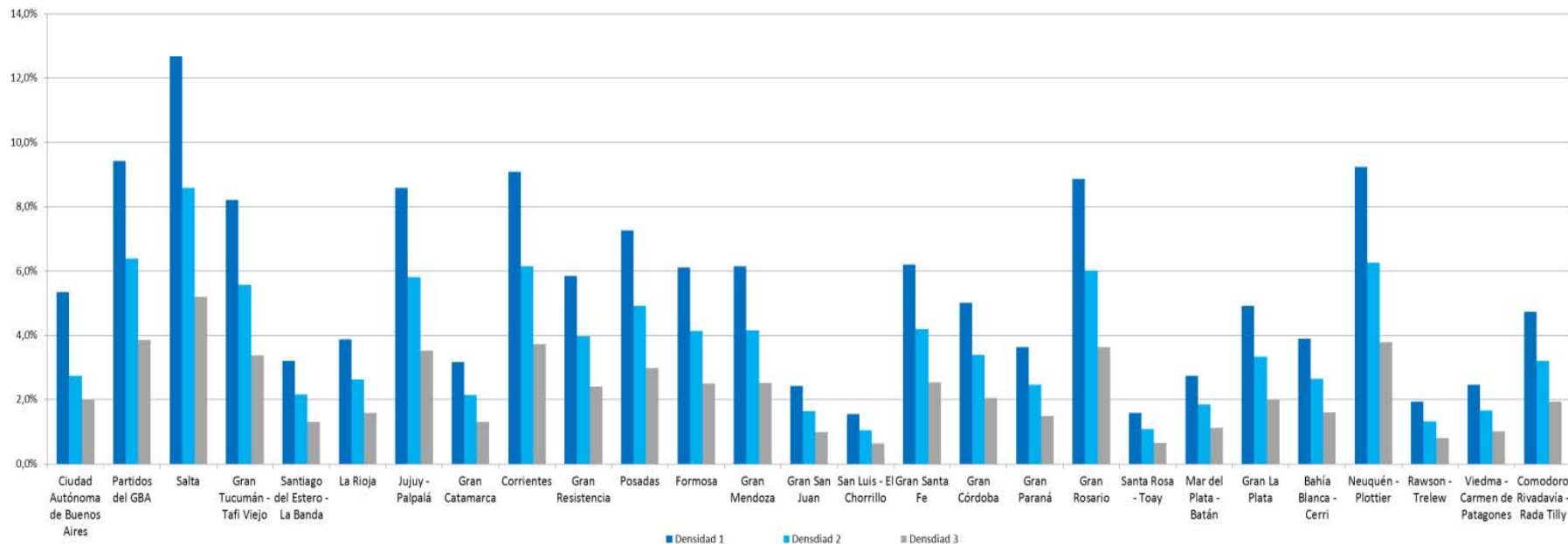
15,000 empleos viajando una hora
en transporte publico



Centro de la Ciudad de Buenos Aires (Villa 31)



Déficit cuantitativo de vivienda. Área urbana requerida (en % del territorio)



111 hab/ha

161 hab/ha

266 hab/ha





Conclusiones:

1. Problema : Crecimiento en extension (excesivo)

- Solución de Política Pública:
- internalizar el verdadero costo de la extensión para los habitantes y la sociedad en su conjunto



Conclusiones:

2. Problema : Crecimiento en extensión (excesivo) y Vivienda Social

- Solución de Política Pública:
- Mejorar políticas de suelo y regulación para habilitar vivienda social en áreas con mayor centralidad





Conclusiones:

3. Problema : Gobernanza del crecimiento urbano

Solución de Política Pública:

- Coordinación metropolitana de usos del suelo para propiciar sustentabilidad, resiliencia, inclusión y economías de aglomeración





Conclusiones:

4. Problema : Financiamiento del crecimiento urbano y su infraestructura

Solución de Política Pública:

- Aplicación de instrumentos que permitan captar parte de la valorización generada por la urbanización





Muchas gracias
cgoytia@utdt.edu

