

La escena de la danza independiente en la Ciudad de Buenos Aires

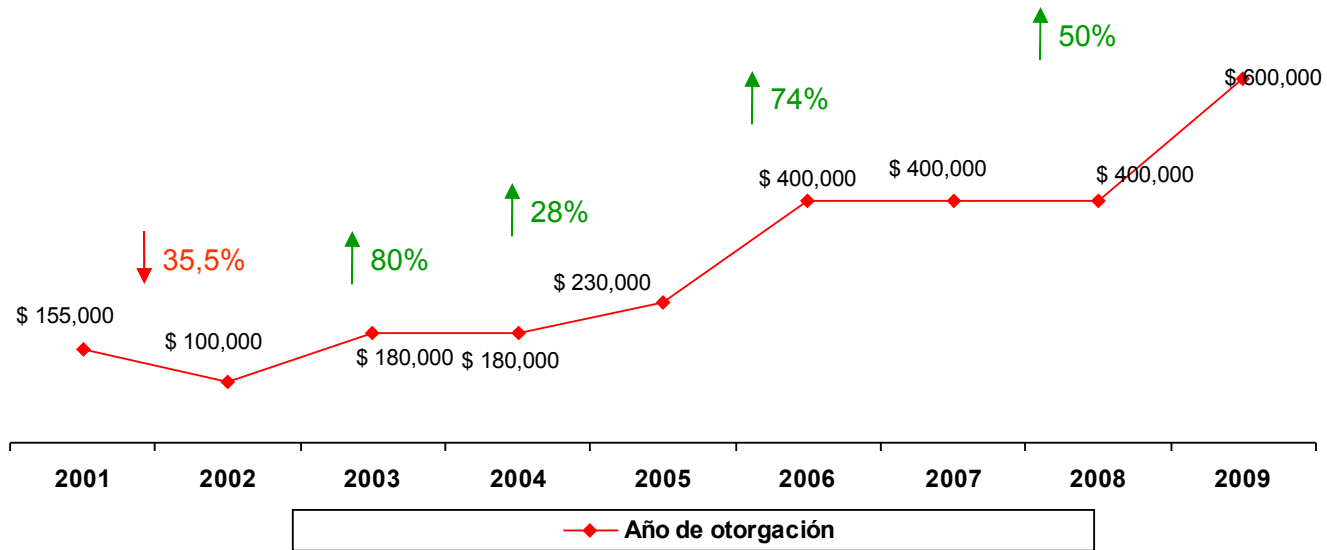
Asignación de Subsidios

Período 2001-2009

Anexo II



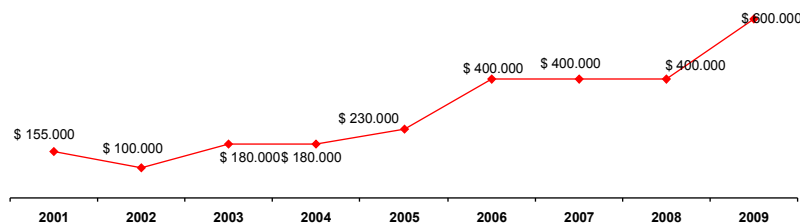
Monto del subsidio según año de otorgación



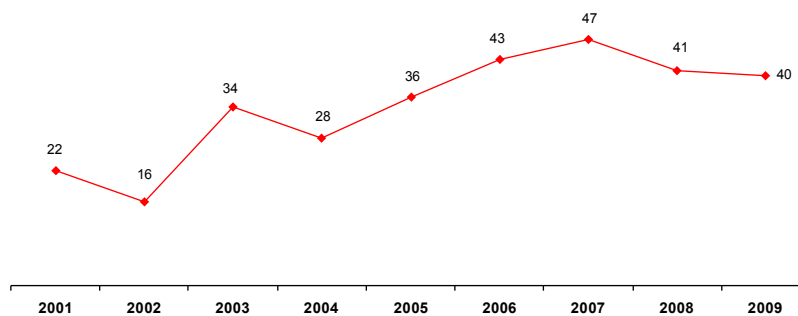
- Entre el año 2001 y el 2009, Prodanza incrementó el volumen de subsidios en un 287%
- El período 2006 – 2008, luego de un incremento de alrededor del 70% del presupuesto del año anterior, se caracterizó por la estabilidad en la cantidad de dinero otorgado
- El año 2009 representa un crecimiento del 50% de dinero respecto del período 2006-2008

Relación entre volumen de dinero disponible para subsidios y cantidad de subsidios otorgados

Volumen de dinero disponible para subsidios por año



Cantidad de subsidios otorgados por año



- En términos generales, a lo largo del período 2001-2009, el incremento en el presupuesto disponible se tradujo en una mayor cantidad de proyectos subsidiados. Los años '04/'07/'09 señalan otra tendencia, donde el volumen de dinero disponible se mantiene estable o se incrementa respecto del año anterior, pero se reduce la cantidad de proyectos subsidiados
- Entre los años '01 y '03, la cantidad de proyectos subsidiados es mayor o menor de acuerdo al incremento o disminución del volumen de dinero disponible. A partir del '06, hay un cambio en la tendencia, distribuyendo la misma cantidad de dinero entre una cantidad mayor de proyectos, esto es otorgando menos dinero por proyecto

Relación entre los montos máximos y mínimos de subsidios

Período 2001-2009 (*) Estos datos deberán ser leídos y matizados considerando la inflación

Año	Total entregado	\$ Máximo entregado	\$ Mínimo entregado	Cantidad de subsidiados
01	155.000	20.000	2.500	22
02	100.000	20.000	2.000	16
03	180.000	9.000	3.000	34
04	180.000	10.000	1.000	28
05	230.000	10.000	3.000	38
06	400.000	20.000	4.000	43
07	400.000	20.000	4.000	47
08	400.000	16.000	4.000	41
09	600.000	35.000	5.000	40



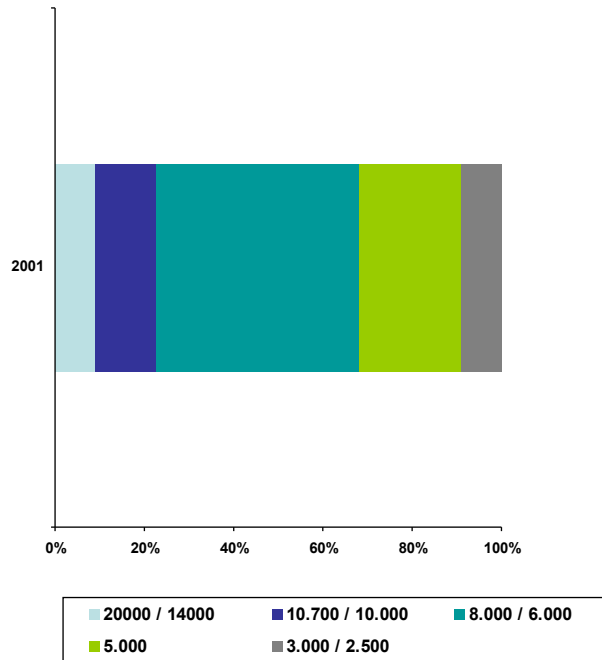
- '01-'02 Los montos se mantuvieron constantes a pesar de la caída del presupuesto. Los máximos son relativamente altos en relación con otros períodos en donde se contaba con mayor cantidad de dinero.
- '03-'05 Los montos mayores descienden a la mitad del período anterior y se achica la brecha entre montos máximos y mínimos
- '05 La mayor disponibilidad de dinero se traduce en un incremento de subsidios otorgados no impactado en los montos por subsidio
- '06-'08 El incremento presupuestario recupera los montos otorgados en el primer período. Los mínimos crecen al doble
- '09 Aumentan los montos máximos y los mínimos, aunque también se dispara la brecha entre ambos

Los subsidiados
Principales beneficiarios del período 2001-2009

Año	Total entregado	\$ Maximo entregado	Principales beneficiarios	Cantidad de subsidiados
01	155.000	20.000	Grupo Krapp / Tangokinensis (\$14.000)	22
02	100.000	20.000	Oscar Araiz / Liliana Tasso (\$12.000)	16
03	180.000	9.000	El descueve / MR Compañía de Danza (\$8.000)	34
04	180.000	10.000	Contenido Bruto / Reverso – Gabily Anadón / Edgardo Mercado / Koki y Pajarín Saavedra	28
05	230.000	10.000	C.I.E.E.D.A. / Carlos Casella / Alejandro Cervera	38
06	400.000	20.000	Gabriela Prado / Ana Garat (\$19.000) / Edgardo Mercado (\$18.000)	43
07	400.000	20.000	Tangokinensis / Cocoa Datei (\$18.000) / Ballet Salta (\$18.000)	47
08	400.000	16.000	Pablo Rotemberg / Espacio Ecléctico / Luciana Acuña / Argentina es afuera / Gerardo Litvak / Nehuén	41
09	600.000	35.000	COCOA Datei (\$35.000) / Mariano Pattín / Carlos Trunsky / Brenda Angielczyk / Margarita Stocker / Miguel Robles / Andrea Servera / Adriana Barenstein (\$25.000)	40

Subsidios otorgados en el 2001

(*) Estos datos deberán ser leídos y matizados considerando la inflación

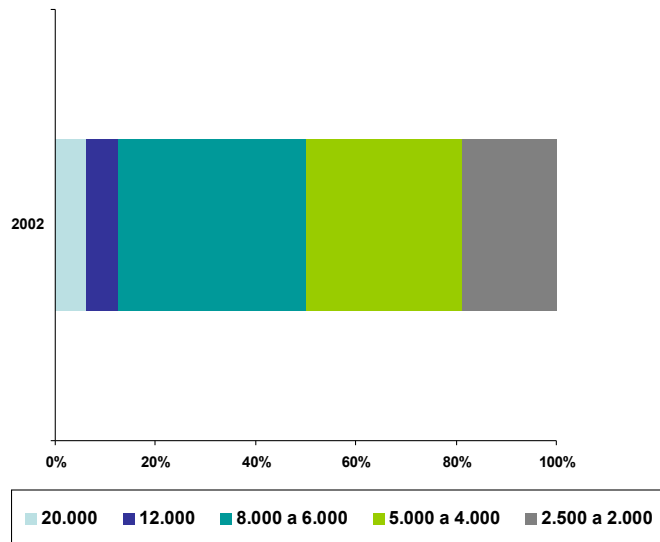


Monto	Cantidad de subsidios otorgados	
20.000	1	2
14.000	1	
10.700	1	3
10.000	2	
8.000	2	10
7.000	2	
6.000	4	
5.000	5	5
3.000	2	4
2.800	1	
2.500	1	
\$155.000 → 22 subsidiados		

- Casi un cuarto del dinero destinado se lo llevan los dos primeros beneficiarios
- Un 50% del dinero disponible se reparte entre 1/3 [un tercio] de los subsidiados y el otro entre los 15 restantes
- La cifra más otorgada fue \$5.000
- Del total de los subsidiados, casi la mitad recibieron entre 8 y 6 mil pesos

Subsidios otorgados en el 2002

(*) Estos datos deberán ser leídos y matizados considerando la inflación

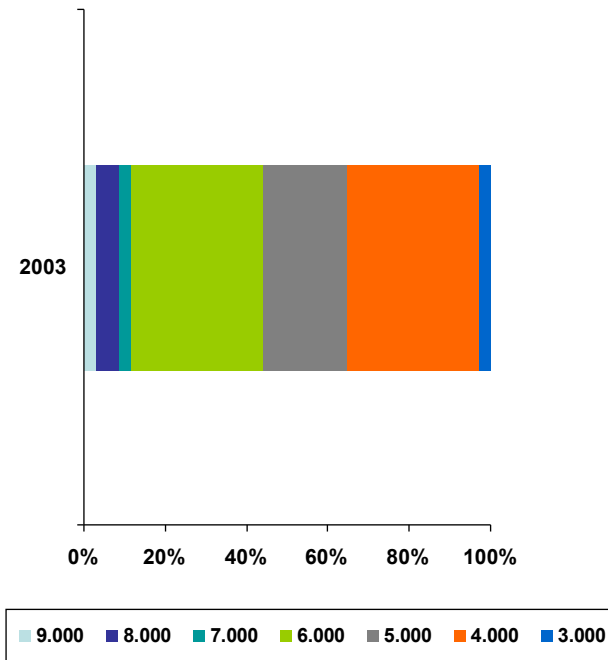


Monto	Cantidad de subsidios otorgados	
20.000	1	1
12.000	1	1
8.000	1	6
7.000	2	
6.000	3	
5.000	1	5
4.000	4	
2.500	2	3
2.000	1	
\$100.000 → 16 subsidiados		

- Es el año con menor cantidad de dinero para distribuir de todo el período.
- El 32% del dinero disponible se lo llevan los dos primeros beneficiarios
- El 50% de los subsidios otorgados se encuentra por debajo de los 5.000 pesos
- El rango de dinero más otorgado está entre entre 8 y 6 mil pesos [idem período anterior]

Subsidios otorgados en el 2003

(*) Estos datos deberán ser leídos y matizados considerando la inflación

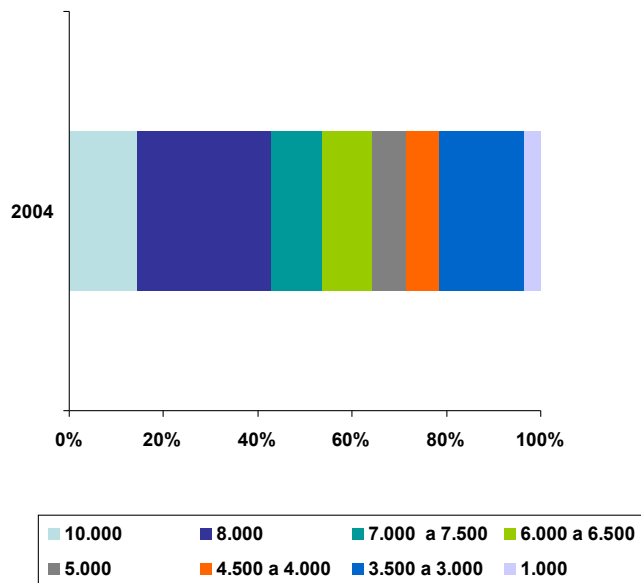


Monto	Cantidad de subsidios otorgados
9.000	1
8.000	2
7.000	1
6.000	11
5.000	7
4.000	11
3.000	1
\$180.000 → 34 subsidios	

- Es el año con menor dispersión entre montos otorgados
- La línea de distribución continuó siendo minoritaria en los extremos
- A diferencia de la tendencia en los años anteriores, el 85% del volumen otorgado se encuentra en el rango de entre 6.000 y 4.000
- (no se armaron rangos por la mayor homogeneidad de los valores)

Subsidios otorgados en el 2004

(*) Estos datos deberán ser leídos y matizados considerando la inflación

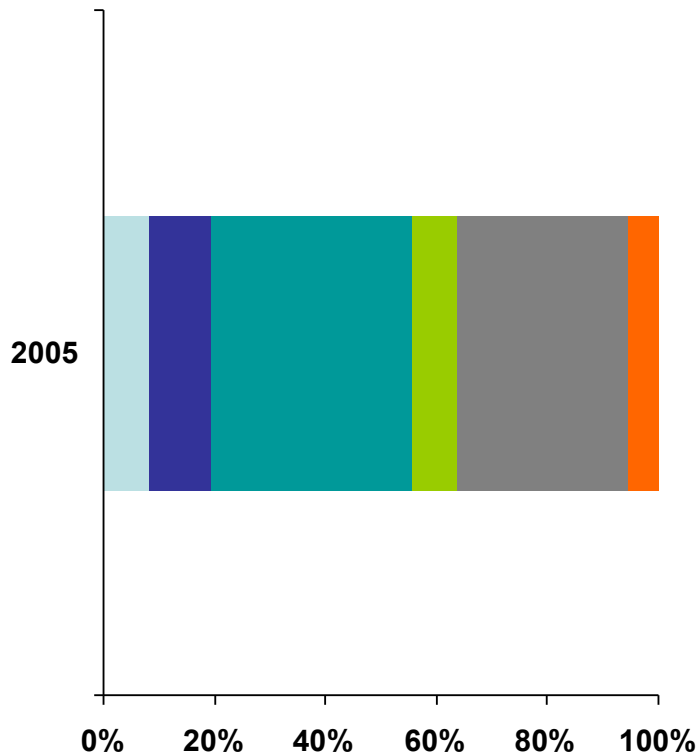


Monto	Cantidad de subsidios otorgados	
10.000	4	12
8.000	8	
7.500	1	6
7.000	2	
6.500	1	
6.000	2	
5.000	2	4
4.500	1	
4.000	1	
3.500	3	6
3.000	2	
1.000	1	
\$180.000 → 28 subsidios		

- Alta dispersión en los montos en beneficio de la cantidad de proyectos financiados.

Subsidios otorgados en el 2005

(*) Estos datos deberán ser leídos y matizados considerando la inflación



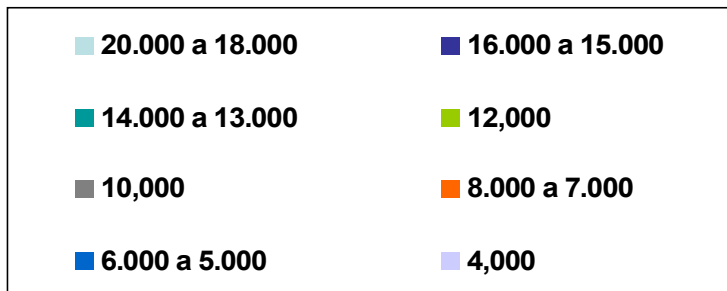
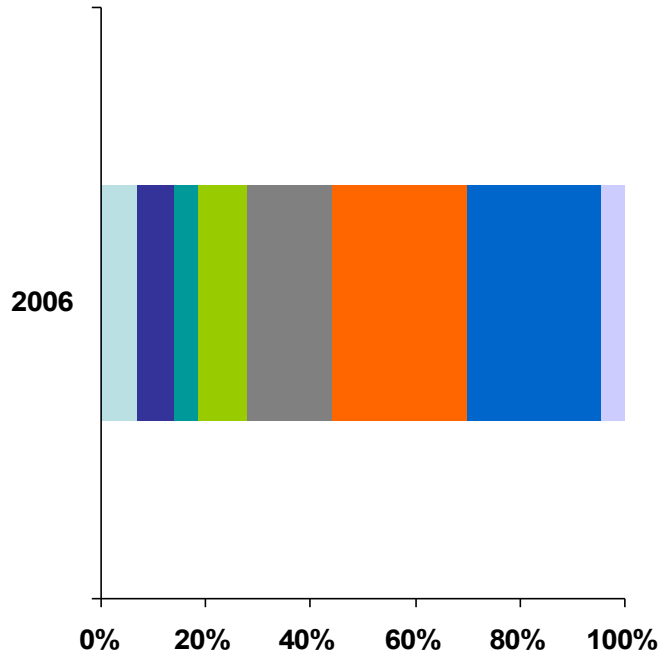
10.000 a 8.500	8,000	7.000 a 6.500
6,000	5.500 a 5.000	4.000 a 3.000

Monto	Cantidad de subsidios otorgados	
10.000	1	3
9.500	1	
8.500	1	
8.000	4	4
7.000	10	13
6.500	3	
6.000	3	3
5.500	1	11
5.000	10	
4.000	1	2
3.000	1	
\$230.000 → 36 subsidios		

- El incremento presupuestario se traduce en mayor cantidad de proyectos subsidiados manteniéndose estable el promedio.
- A diferencia del período previo, desciende considerablemente en número de beneficiarios que reciben los montos máximos

Subsidios otorgados en el 2006

(*) Estos datos deberán ser leídos y matizados considerando la inflación

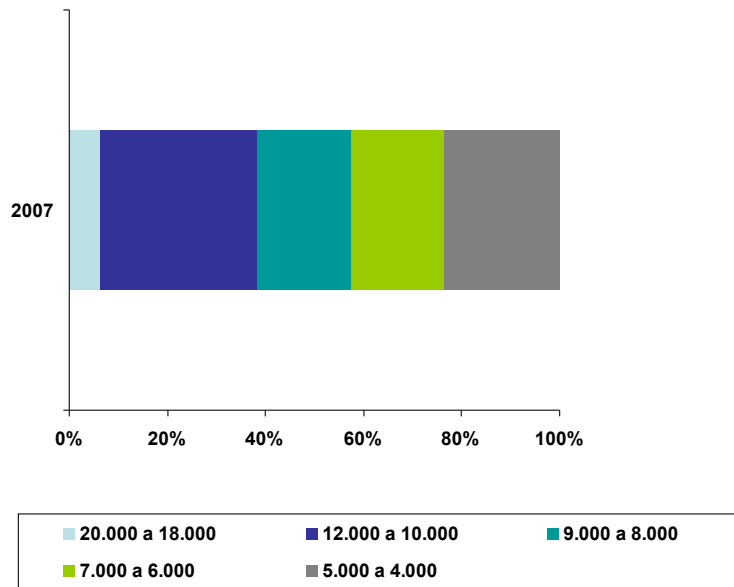


Monto	Cantidad de subsidios otorgados	
20.000	1	3
19.000	1	
18.000	1	
16.000	1	3
15.000	2	
14.000	1	2
13.000	1	
12.000	4	4
10.000	7	7
8.000	7	11
7.000	4	
6.000	5	11
5.000	6	
4.000	2	2
\$400.000 → 43 subsidios		

- Abre un nuevo ciclo caracterizado por la mayor número de subsidiados y el mayor cantidad de dinero entregado por proyecto

Subsidios otorgados en el 2007

(*) Estos datos deberán ser leídos y matizados considerando la inflación

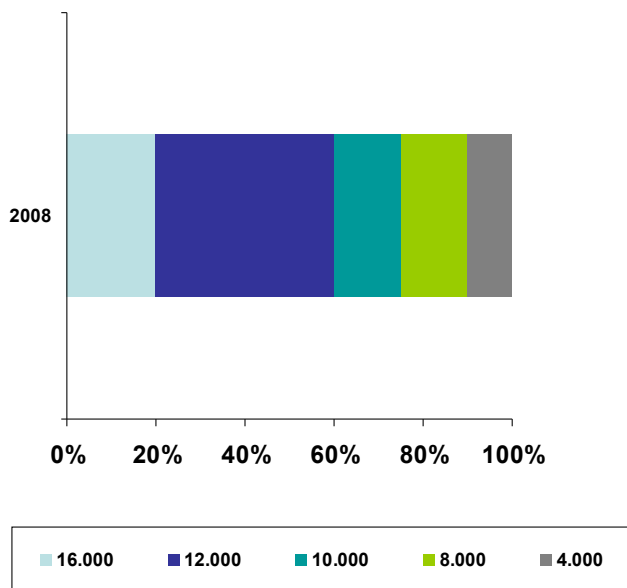


Monto	Cantidad de subsidios otorgados	
20.000	1	3
18.000	2	
12.000	8	15
10.000	7	
9.000	1	
8.000	8	
7.000	2	9
6.000	7	
5.000	5	11
4.000	6	
\$400.000 → 47 subsidios		

- En términos generales mantiene la lógica del período anterior

Subsidios otorgados en el 2008

(*) Estos datos deberán ser leídos y matizados considerando la inflación

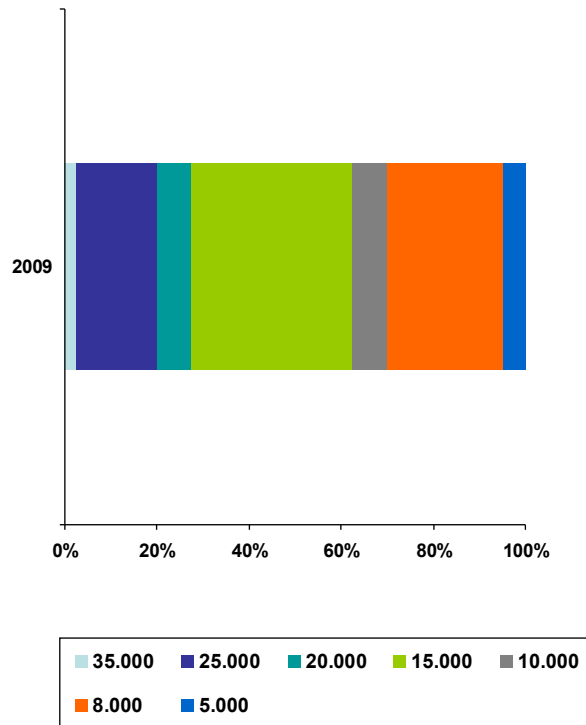


Monto	Cantidad de subsidios otorgados	
16.000	6	15
12.000	9	
10.000	4	21
8.000	17	
4.000	5	5
\$400.000 → 41 subsidios		

- Hay una distribución más homogénea
- 36 de los 41 subsidios se encuentran entre los 16.000 y los 8.000, mientras que en el período anterior 20 de los 47 se encontraban en ese rango inferior. Esto demuestra que una menor cantidad de proyectos recibieron montos mínimos / bajos

Subsidios otorgados en el 2009

(*) Estos datos deberán ser leídos y matizados considerando la inflación



Monto	Cantidad de subsidios otorgados	
35.000	1	11
25.000	7	
20.000	3	
15.000	14	17
10.000	3	
8.000	10	12
5.000	2	
\$600.000 → 40 subsidios		

- Representa un cambio significativo respecto de los períodos anteriores. Se mantiene el promedio de subsidios otorgados para el período 2005 – 2008 (= 41,75 proyectos subsidiados) modificando sustancialmente los montos máximos, el monto promedio asignado y aumentando la brecha entre los máximos y los mínimos