



# COMUNA 14

## 16 KM 2 SUP.



**249.016**

VECINOS



**314.7**

HA EEVV



**13.8**

M2 EEVV / HAB.



Comuna 14





Llegamos al cuarto y último año de esta gestión y quiero arrancar este informa agradeciendo a todos los vecinos de nuestra comuna, a la Junta Comunal y al equipo de la comuna que trabaja todos los días por mejorar Palermo. El comienzo no fue como proyectábamos, nos tuvimos que hacer cargo de una pandemia que nos afectó muchísimo, la salida no fue fácil pero pudimos cumplir con los objetivos que nos pusimos.

Lo que les muestro hoy en este informe es un pequeño reflejo del enorme avance que tuvimos en estos años en la comuna a pesar de ello. La mayor descentralización de competencias y herramientas del Gobierno de la Ciudad a la comuna nos permitió tener una gestión extraordinaria.

En estos años incorporamos más espacios verdes al barrio como la nueva plaza en la zona de Cañitas y el Parque Salguero en la costanera, logramos el mejor puntaje de percepción de los espacios verdes de la historia de la comuna, pasamos de mantener 60 hectáreas a más de 200, renovamos los patios de juegos de Plaza Guemes, Plaza Alemania, Plaza Chile, Patio Jacarandá, Plaza Tbilisi, Plaza Egipto frente al Planetario, entre otros. Creamos la primera huerta urbana y pública fomentando la colaboración público-privada y la posta de calistenia más grande toda la ciudad. Plantamos más de 2.300 nuevos árboles en el barrio, realizamos 39.500m2 de veredas para mejorar la transitabilidad y accesibilidad de las calles del barrio.

Implementamos el plan de cercanía más importante en la historia de la gestión de la comuna. Nos pusimos en contacto con todos los locales del barrio, con los encargados de los edificios y con miles de vecinos. Hicimos visitas guiadas y actividades junto a vecinos en museos, parques y lugares importantes de nuestra comuna y nuestra Ciudad. Brindamos distintos tipos de talleres como el de aprendé a usar tu celular para adultos mayores o el curso de electricidad para mujeres, entre otros.

Estoy convencido de que seguiremos estando cerca de cada vecino para seguir mejorando nuestra tan querida Comuna de Palermo.

**Martín Cantera**  
Presidente Junta Comunal







# ÍNDICE

ESPACIOS VERDES

---

FUENTES

---

MUROS VERDES

---

LAGOS

---

ARBOLADO

---

ESPACIO PÚBLICO

---

CUADRILLA

---

RELEVAMIENTO URBANO

---

RESOLUCIONES URBANAS

---

PARTICIPACIÓN CIUDADANA

---

ATENCIÓN CIUDADANA

---

EJECUCIÓN PRESUPUESTARIA



# ESPACIOS VERDES

125 ESPACIOS VERDES | 70 PLAZAS | 27 PLAZOLETAS  
17 PATIOS DE JUEGOS | 19 DERIVADORES DE TRÁNSITO  
10 PARQUES | 7 CANILES | 3 PATIOS URBANOS







## Lo que hacemos:

- Reposición de plantas, resiembra, carpido, desmalezado, perfilado de canteros
- Mantenimiento de césped
- Mantenimiento y arreglos del mobiliario
- Hidrolavado
- Provisión y reposición de bolsas para cestos
- Limpieza general y de hojas
- Control de plagas y enfermedades
- Trabajos de pintura

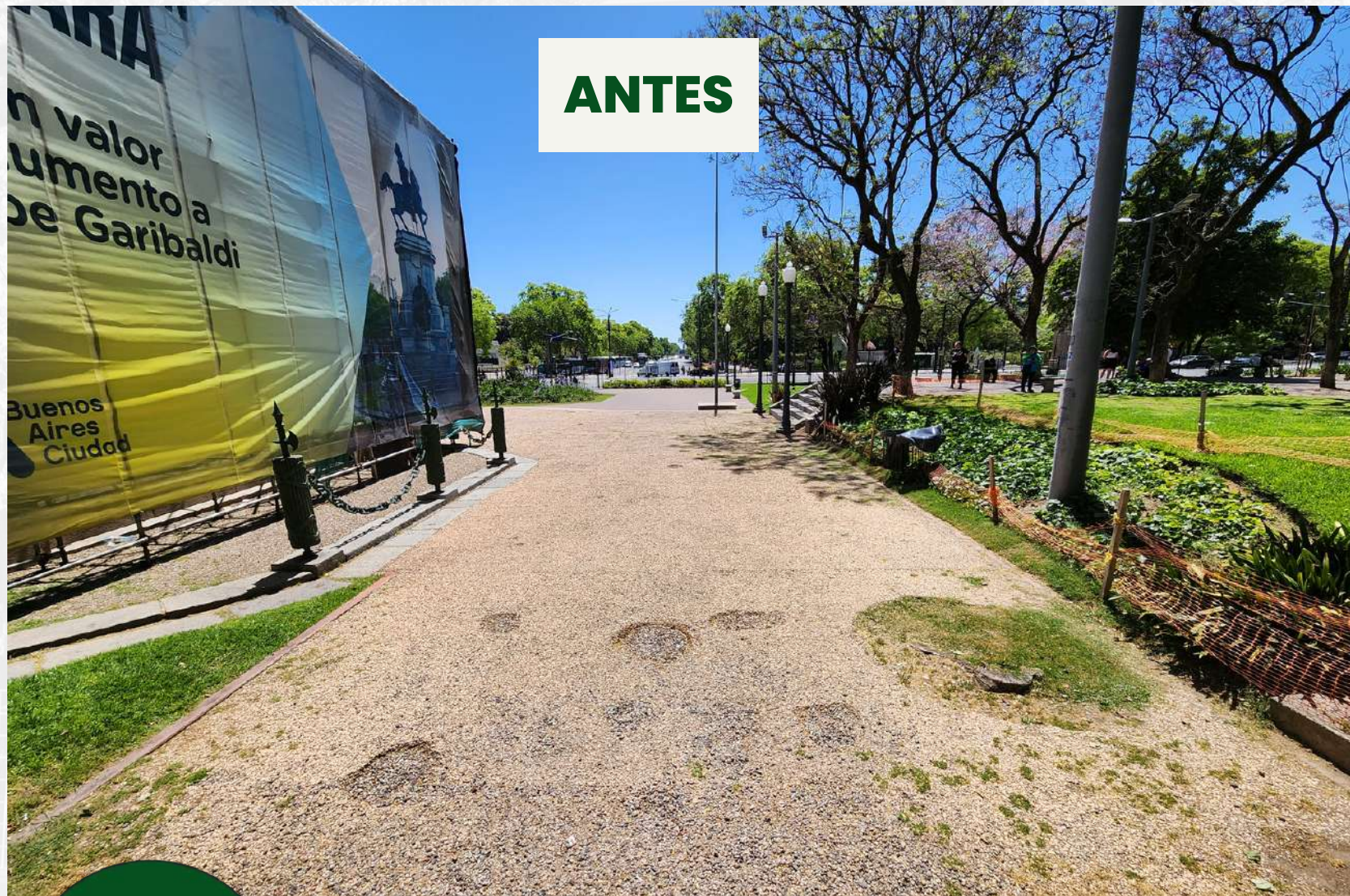




## Sobre la obra:

- Puesta en valor de todas las postas deportivas del Parque 3 de Febrero
- Colocación de solado de caucho a color.





**ANTES**



**DESPUÉS**



## **Sobre la obra:**

- Cambio del solado de smartpave por solado de intertrabado.
- Mayor accesibilidad e inclusión.
- Readecuación del sistema de riego.



**ANTES**



**DESPUÉS**



## Sobre la obra:

- Puesta en valor integral del patio de juegos.
- Superficie total de 312 m2
- Temática: Salud
- Instalación de nuevos juegos y caucho a color en el solado.





## Sobre la obra:

- Creación de un patio de juegos lúdico educativo.
- Superficie total de 698 m<sup>2</sup>
- Temática: Sistema solar
- Instalación de nuevos juegos y caucho a color en el solado.





**ANTES**



**DESPUÉS**



## Sobre la obra:

- Puesta en valor integral del patio de juegos.
- Superficie total de 767 m2
- Temática: Cruce de los Andes
- Instalación de nuevos juegos y caucho a color en el solado.





**ANTES**



**DESPUÉS**



## Sobre la obra:

- Nueva Plaza en la zona de Cañitas
- Superficie total de 6746 m2
- Creación de 2 patios de juegos con nuevos juegos y caucho a color en el solado.
- Instalación de una posta de calistenia, nuevo mobiliario urbano y luminarias.
- Proyecto de paisajismo.





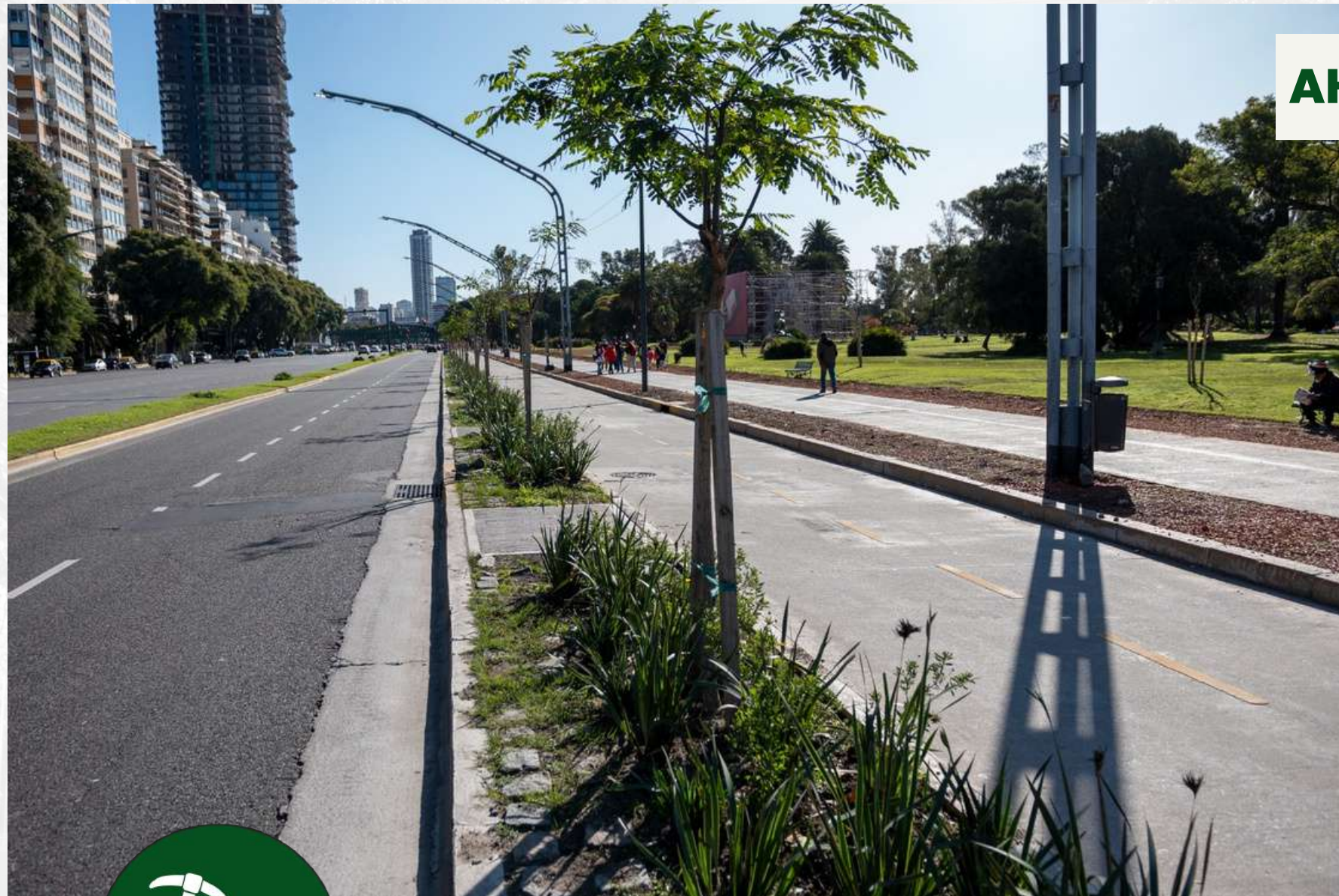
AHORA



## Sobre la obra:

- Creación de nueva área peatonal verde.
- Superficie total de 964 m2
- Ordenamiento del tránsito.





**AHORA**



## Sobre la obra:

- Instalación de una única bicienda bidireccional.
- Creación de canteros y boulevares verdes con riego automático.
- Plantación de 46 nuevos árboles.





## Riegos:

- Plazoleta Grand Bourg
- Boulevard Guillermo Barbieri
- Plazoleta Rufino de Elizalde
- Plazoleta Santos Dumont
- Plaza Pakistán
- Plazoleta Alejandro Petión
- Patio Jacarandá
- Ciclovía Libertador
- Plazoleta Bélgica



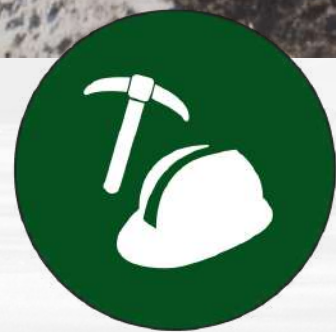
# PRÓXIMAS OBRAS







**PROXIMAMENTE**



## Sobre la obra:

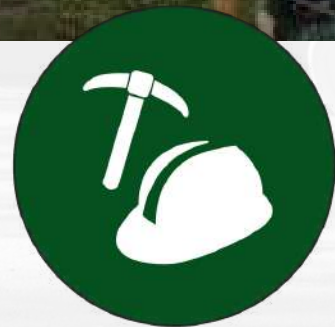
- Nuevo parque público en Costanera.
- Superficie total de 8,6 hectáreas de área verde.
- Plantación de 300 nuevos árboles.



**ANTES**



**PROXIMAMENTE**



## Sobre la obra:

- Puesta en valor y ampliación de los patios de juegos.
- Temática: Llegada de los inmigrantes.
- Incorporación de nuevos juegos de vanguardia y solado de caucho a color in situ.
- Proyecto de paisajismo.

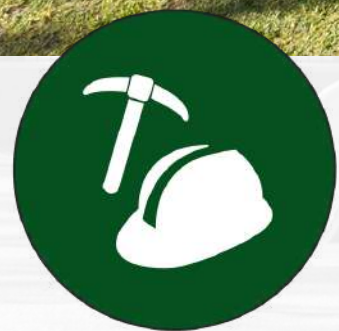




## Sobre la obra:

- Puesta en valor integral del Patio y ampliación del sector de juegos.
- Superficie total de 520 m2
- Instalación de nuevos juegos y caucho a color en el solado.
- Proyecto de paisajismo.





### Sobre la obra:

- Puesta en valor del patio de juegos.
- Superficie total de 787 m2.
- Temática: Botánica.
- Renovación de mobiliario e incorporación de nuevos juegos de vanguardia.
- Incorporación de salado de caucho a color in situ.





**ANTES**



**PROXIMAMENTE**



## Sobre la obra:

- Creación de un corredor deportivo entre la mega posta de calistenia y el SkatePark.
- Superficie total de 3876 m2.
- Spots de futbol tenis, parkour, basquet 3x3, slackline y ampliación del Skate Park.
- Incorporación de mobiliario urbano y luminarias.





**AHORA**



**PROXIMAMENTE**



## Sobre la obra:

- Puesta en valor general.
- Renovación de solado de intertrabado y ampliación de superficie verde.
- Ampliación de las veredas perimetrales.
- Mejorar el flujo peatonal y el desarrollo turístico.



**ANTES**



**PROXIMAMENTE**



## Sobre la obra:

- Creación de un nuevo espacio verde.
- Superficie total de 446 m2.
- Proyecto de paisajismo y nuevo mobiliario urbano.
- Incorporación de fuentes y revestimientos marroquíes provistos por la Embajada.





# FUENTES

18 FUENTES DE AGUA | 1 JUEGO DE AGUA





Fuente Inmigrantes  
de Armenia



Fuente Rosedal



Fuente Gonzalez  
Fernandez



Juegos de agua  
Parque las Heras





## Lo que hacemos:

- Vaciado total
- Limpieza general
- Retiro de residuos sólidos
- Limpieza de bombas
- Agregado de cloro
- Limpieza del perímetro
- Arreglos menores





Comuna 14

# MUROS VERDES

6 MUROS VERDES





Muro verde Comuna 14



Muro verde  
Av. Juan B. Justo

**600M<sup>2</sup>**

**MURO VERDE VIADUCTO CARRANZA**

Av. Cabildo bajo el viaducto

SISTEMA DE RIEGO AUTOMATIZADO

**306M<sup>2</sup>**

**MURO VERDE PUENTE CERVIÑO**

Av. Cerviño entre Bullrich y Sinclair

SISTEMA DE RIEGO AUTOMATIZADO

**162M<sup>2</sup>**

**MURO VERDE PUENTE PACÍFICO**

Av. Santa Fé entre Bullrich y Godoy Cruz

SISTEMA DE RIEGO AUTOMATIZADO

**95M<sup>2</sup>**

**MURO VERDE COSTA SALGUERO**

Jerónimo Salguero y Rafael Obligado

SISTEMA DE RIEGO MANUAL

**80M<sup>2</sup>**

**MURO VERDE AV. J. B. JUSTO**

Av. Córdoba y J. B. Justo

SISTEMA DE RIEGO AUTOMATIZADO

**20M<sup>2</sup>**

**MURO VERDE SEDE COMUNAL 14**

Cnel. Díaz y Beruti

SISTEMA DE RIEGO AUTOMATIZADO





# LAGOS

VICTORIA OCAMPO | ROSEDAL  
REGATAS | PLANETARIO





## Lo que hacemos:

- Mantenimiento general de los 4 lagos de la comuna.
- Recolección diaria de residuos sólidos/ flotantes urbanos.
- Corte y extracción de vegetación acuática.
- Operación de la bomba de alimentación.
- Análisis físico-químicos y bacteriológicos de la calidad del agua.



# ARBOLADO







## Nuestros objetivos:

Proteger e incrementar el Arbolado Público Urbano, atender la demanda vecinal por reclamos relacionados con el arbolado urbano; planificar e implementar programas de reforestación y mantenimiento del arbolado urbano y desarrollar y administrar un sistema de registro y protección de árboles históricos y notables, coordinar e implementar las acciones tendientes a la elaboración del Plan Maestro del Arbolado Público de la Ciudad de Buenos Aires.



# 34.200

EJEMPLARES

# 32

ÁRBOLES  
HISTÓRICOS

# 121

ÁRBOLES  
NOTABLES





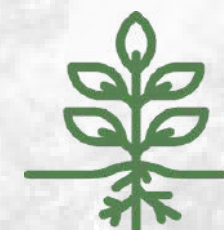
**1415**  
PODAS



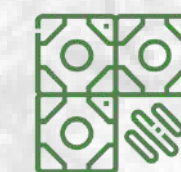
**669**  
INTERVENCIONES  
TOTALES DE PODA  
PUNTUAL



**163**  
EXTRACCIONES



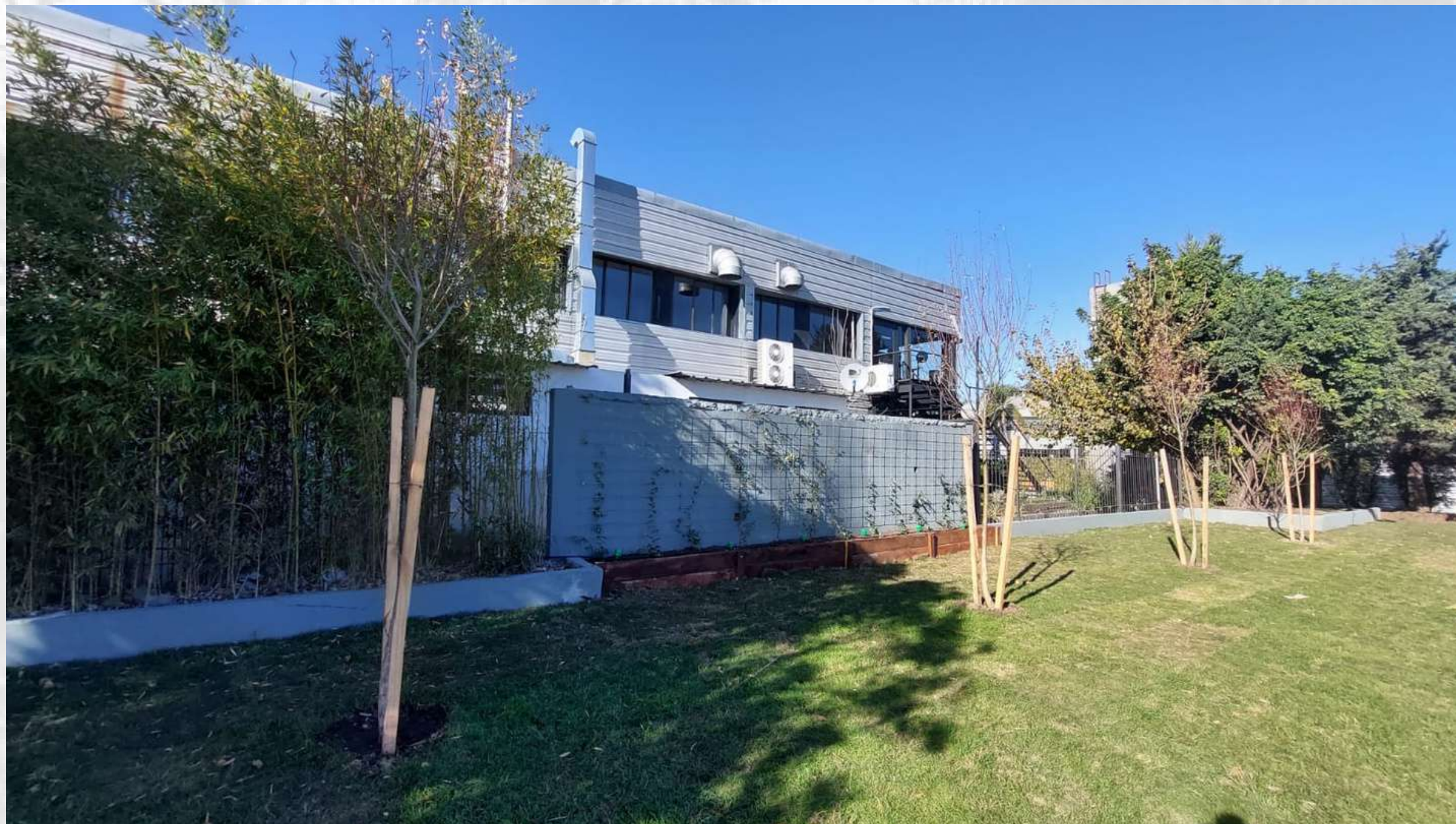
**361**  
CORTE DE  
RAÍCES



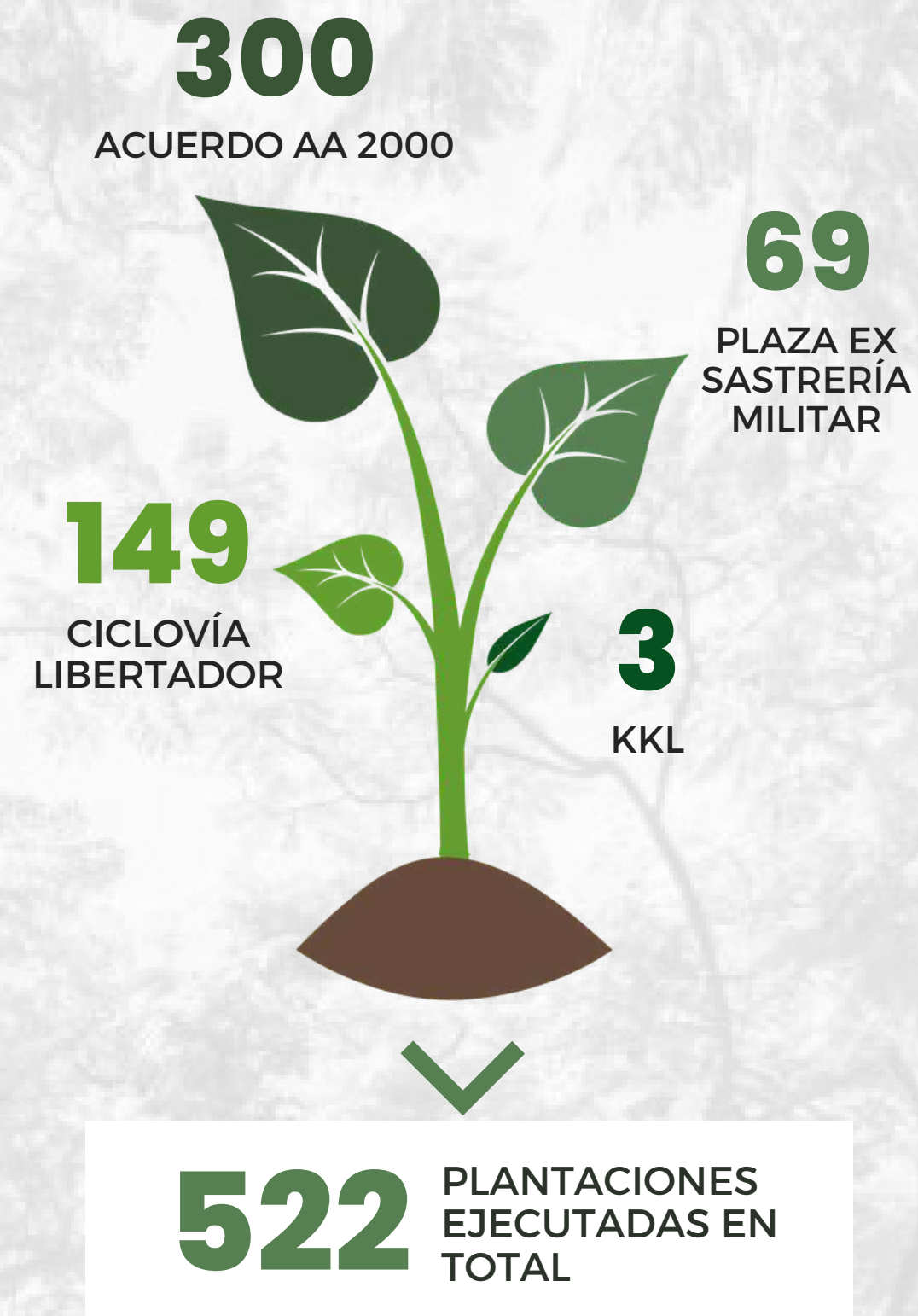
**11.817 M<sup>2</sup>**  
VEREDAS REPARADAS



# INCORPORACIÓN DE NUEVOS ÁRBOLES



LLEVAMOS PLANTADOS MÁS DE 2300 ÁRBOLES EN ESTA GESTIÓN





# ESPACIO PÚBLICO







## Control

El objetivo del equipo de Espacio Público es controlar el buen uso y cumplimiento de las regulaciones para proteger la salubridad, la seguridad, el patrimonio urbano y la buena convivencia de los vecinos. También se realizan intimaciones de autos abandonados.

## Permisos

Permisos de uso en el espacio público: área gastronómica, decks, puestos de diarios, puestos de flores, eventos de escala barrial.

# 126

### AUTOS ABANDONADOS

Retirados: 25

# 234

### PERMISOS

Área gastronómica: 93  
Plataforma de  
esparcimiento: 42  
Puesto de Diarios: 1  
Puesto de Flores: 5  
Venta de alimentos: 10  
Eventos: 83

# 110

### INTIMACIONES



# CUADRILLA







### Lo que hacemos:

La cuadrilla de la Comuna realiza trabajos de mantenimiento barrial para mejorar el estado de las veredas, espacios verdes y calles de Palermo:

- Reparación de veredas.
- Pintura en espacios verdes.
- Pintura de cordones y mobiliario.
- Reposición de cartelera.





# RELEVAMIENTO URBANO







### Lo que hacemos:

El equipo de relevadores urbanos releva diariamente incidencias de higiene, arbolado, veredas rotas, frentes vandalizados, tapas de pluviales y objetos en desuso, para su mantenimiento y reparación.





A man with grey hair, wearing a dark grey hoodie, is seen from the side, scrubbing a brick wall with a brush. The wall is covered in red bricks and has some white graffiti, including a large circle and some letters. The scene is outdoors, with a white wall visible in the background on the left.

# **RESOLUCIONES URBANAS**





### Lo que hacemos:

La cuadrillas realizan la pintura de fachadas vandalizadas en casas, edificios y comercios del barrio.



**24.931 M<sup>2</sup>**

**973** INCIDENCIAS



ANTES

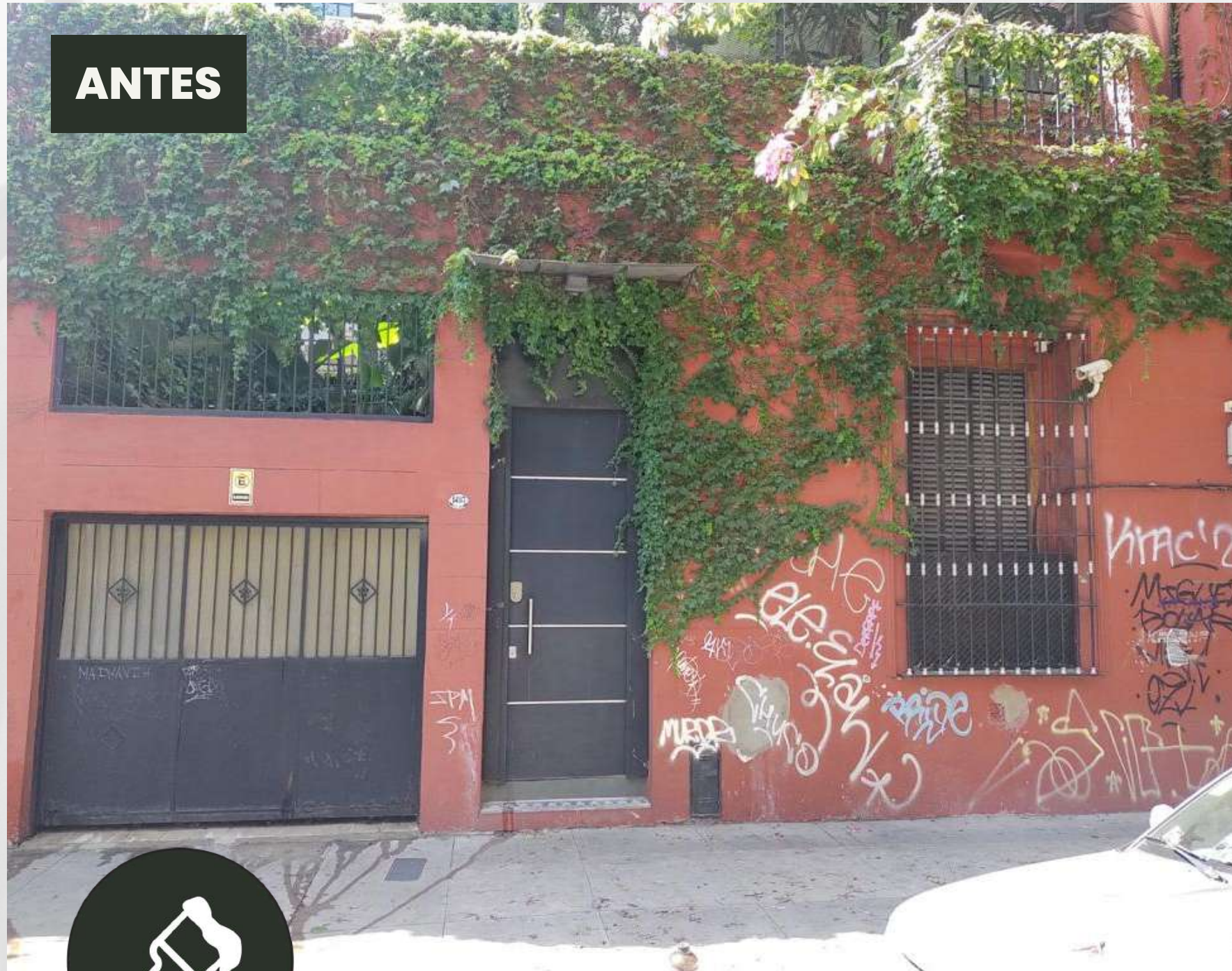


DESPUÉS





ANTES



DESPUÉS

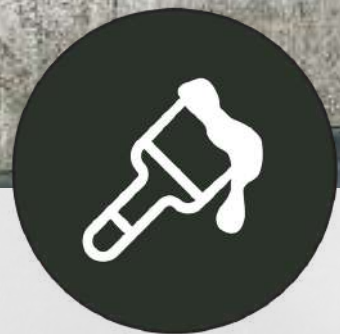




ANTES

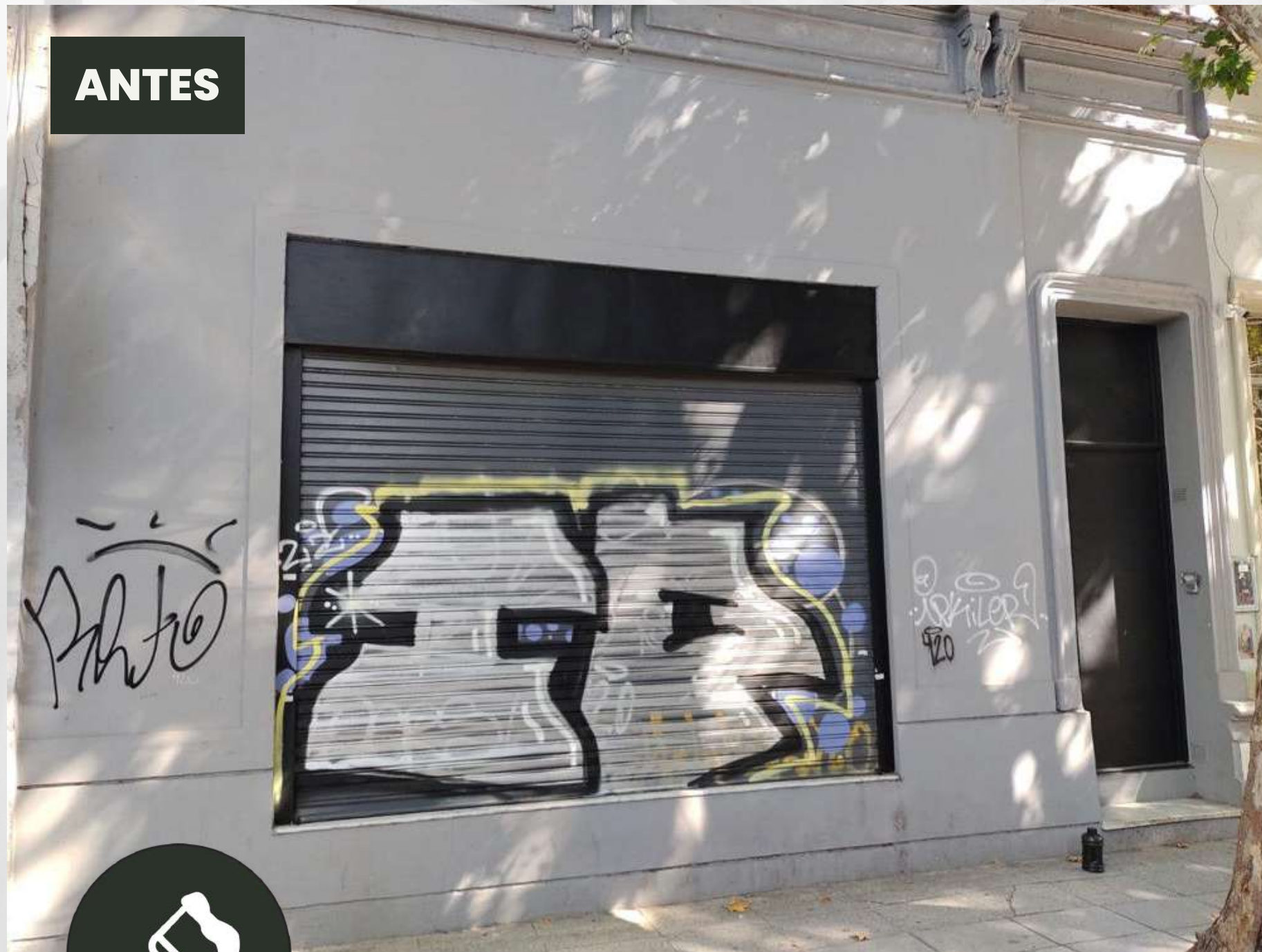


DESPUÉS





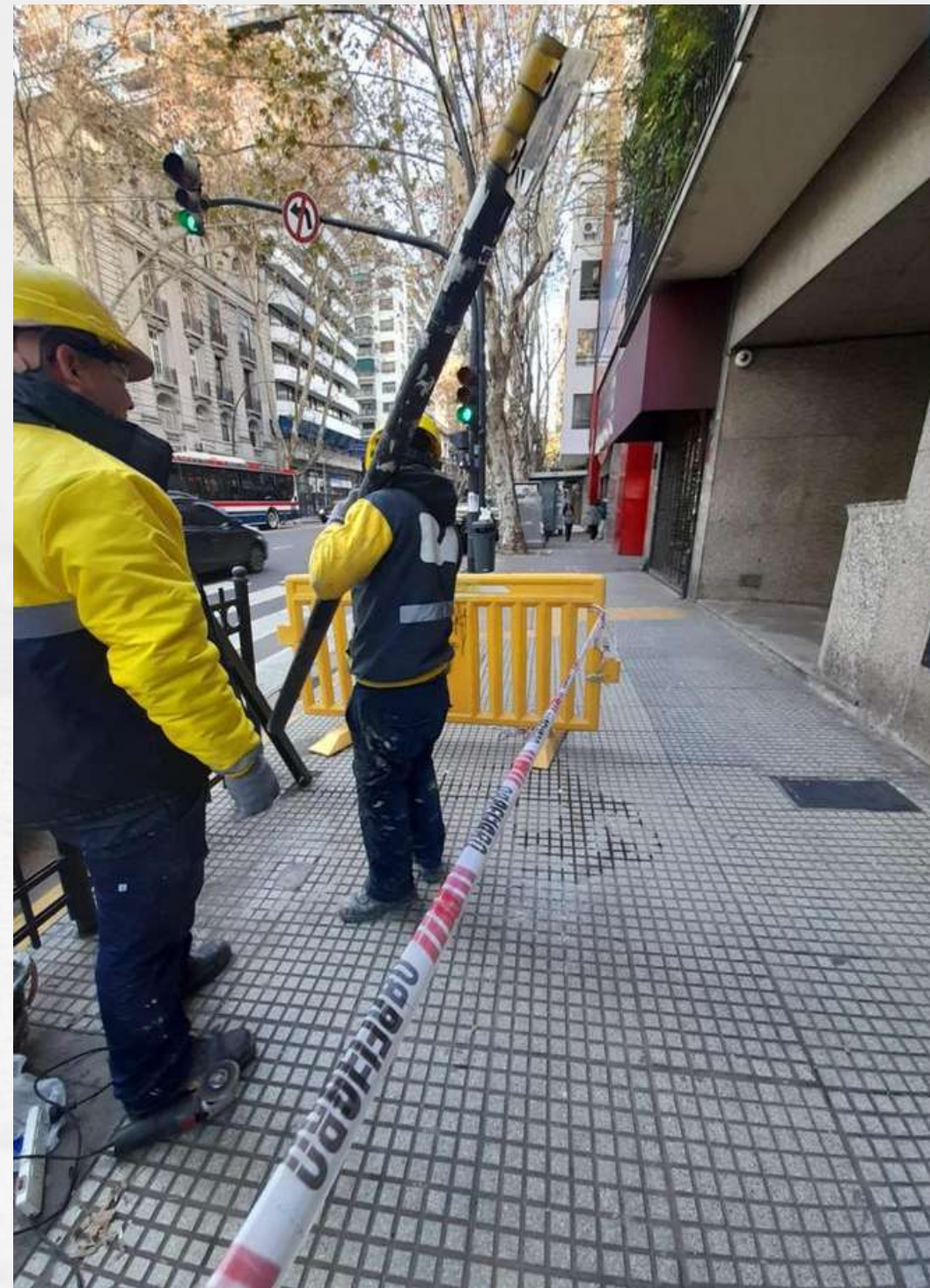
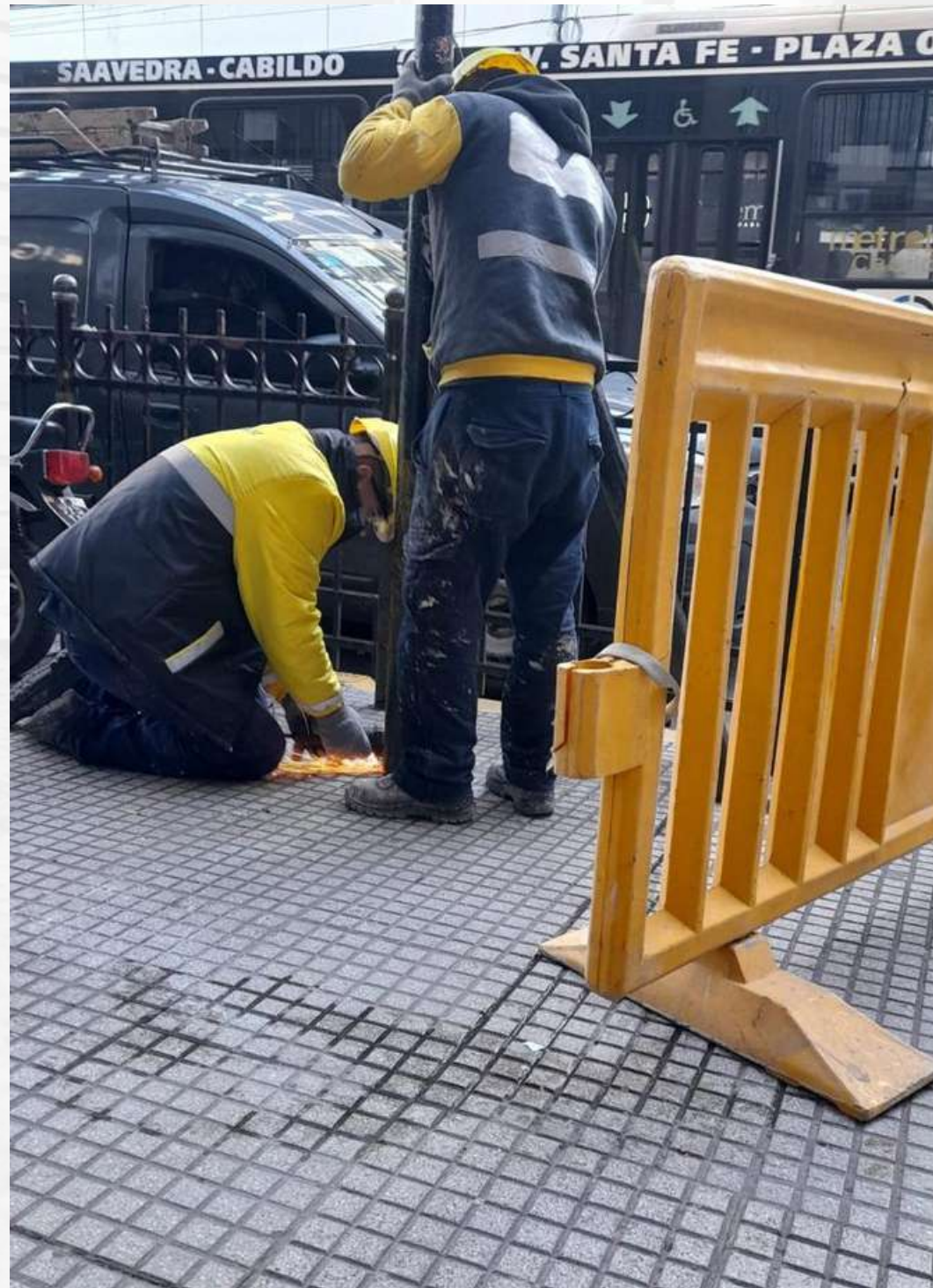
ANTES



DESPUÉS







## Lo que hacemos:

La cuadrilla realiza retiros de mobiliario en desuso que se encuentran en la vía pública como salientes, postes, buzones, bases, etc.



**47**

OBJETOS EN DESUSO  
RETIRADOS





# PARTICIPACIÓN CIUDADANA



COMUNA 14



## PRINCIPALES ACTIVIDADES



142

**REUNIONES  
CON VECINOS**

20

**ACTIVIDADES PARTICIPATIVAS/  
TALLERES**

36

**ESTUDIANTES DE 5° AÑO DE LAS  
ESCUELAS LICEO N°1 JOSÉ  
FIGUEROA ALCORTA y NICOLAS  
AVELLANEDA REALIZARÓN SUS  
PRÁCTICAS EDUCATIVAS EN LA  
COMUNA.**





## CONVENIO DE COLABORACIÓN CON LA UNIVERSIDAD DE BELGRANO

LOS JÓVENES ESTUDIANTES  
BRINDAN UN ASESORAMIENTO JURÍDICO  
GRATUITO TRES VECES POR SEMANA DE  
9.30 A 13.00HS EN LA SEDE COMUNAL.

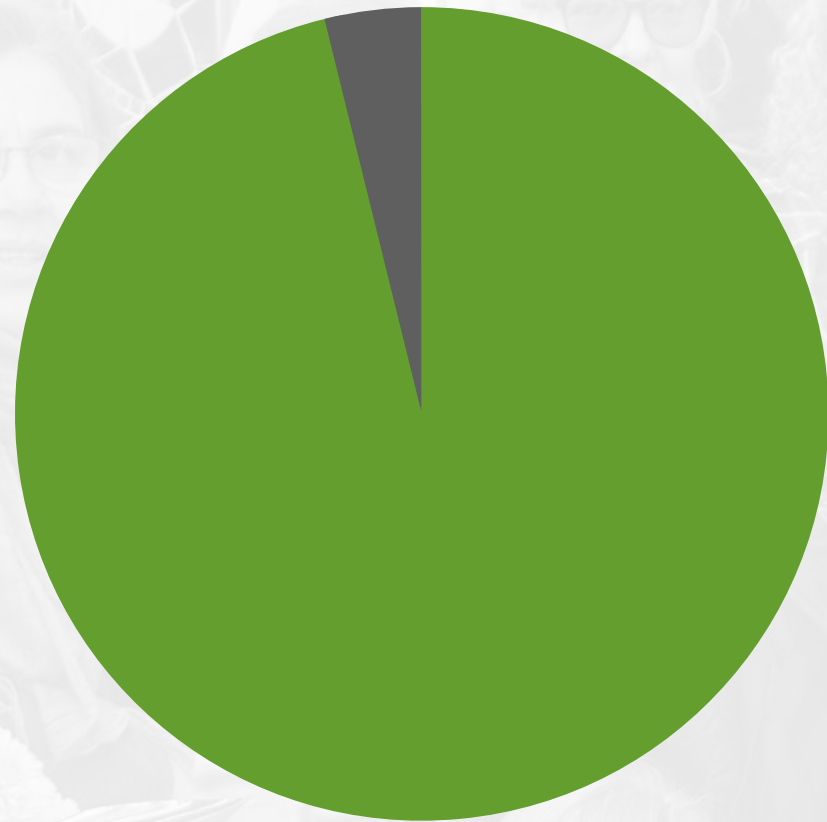
**+ de 100 vecinos**

**YA RECIBIERON ASESORAMIENTO JURÍDICO GRATUITO**





Solicitudes totales: **1.002**



Solicitudes exclusivas de la comuna: **647**  
**94% de resolución**

Solicitudes de otras áreas de gobierno: **355**  
**88% de resolución**





## Visita de escuelas

- Escuela Infantil 5 de Retiro



## Actividades recreativas

- 1 cosecha y entrega de verduras a 45 vecinos y a la Fundación Casa Club.
- Talleres y actividades diarias.
- Se cosecharon 71 kg de verduras.





# UNIDAD DE ATENCIÓN CIUDADANA





**40.337**  
TOTAL ATENCIÓN

Implementación de la ISLA DIGITAL para acompañar y ayudar a todos los vecinos a realizar trámites digitales. (7.747 vecinos atendidos en la Isla Digital)

**11.674**  
LICENCIAS

**16.888**  
UAC

**7.826**  
INFRACCIONES

**2.976**  
SERVICIO DE  
ATENCIÓN SOCIAL

**973**  
REGISTRO CIVIL

**80%**    ÍNDICE DE  
SATISFACCIÓN  
SEMESTRAL





# EJECUCIÓN PRESUPUESTARIA





PERSONAL

42

PLANTA PERMANENTE  
(ACTIVOS)

3

PLANTA  
TRANSITORIA

39

LOYS

7

MIEMBROS  
JUNTA COMUNAL

4

CARRERA  
GERENCIAL

Concepto	Sancion	Vigente	% del presupuesto total	Ejecutado	% Ejecucion Presupuestaria
Sueldos de Planta Permanente, Transitoria y Gabinete	177.825.452	177.648.232,00	4,608%	103.149.515,86	58,06%
Cargas Sociales Personal de Planta	29.338.347	21.128.321,00	0,548%	15.626.844,28	73,96%
Total Personal de Planta	207.163.799,00	198.766.553,00	5,156%	118.776.360,14	59,75%
Contratos de Locacion de Servicios	68.985.566,00	84.610.764,00	2,195%	41.668.806,00	49%
Mantenimiento de Espacios Verdes - Comuna 14	2.084.139.686,00	2.631.055.610,00	68,244%	1.627.451.321,00	61,86%
Mantenimiento de Arbolado - Comuna 14	429.882.515,00	429.882.515,00	11,150%	251.725.018,86	58,56%
Mantenimiento de Muros Verdes - Comuna 14	21.863.121,21	45.877.903,00	1,190%	12.278.520,52	26,76%
Mantenimiento de Lagos - Comun 14	131.301.100,00	131.301.100,00	3,406%	53.779.842,00	40,96%
Mantenimiento de Fuentes - Comuna 14	44.072.735,00	44.072.735,00	1,143%	18.384.030,00	41,71%
Mantenimiento de Macetas - Comuna 14	1.529.538,00	3.060.420,00	0,079%	860.210,00	28,11%
Mantenimiento de Calecitas - Comuna 14	0,00	7.931.000,00	0,206%	0,00	0,00%
Resoluciones Urbanas	0,00	57.378.992,00	1,488%	33.158.769,16	57,79%
Energia Electrica, Agua, Gas, Telefono, Telex y Telefax	15.026.339,00	14.739.850,00	0,382%	2.057.576,48	13,96%
Otros - BAC/Caja Chica/Movilidad	7.926.082,00	7.926.082,00	0,206%	6.193.269,90	78,41%
TOTAL	3.219.054.280,21	3.855.390.077,00	100%	2.285.110.084,20	59,27%





# ¡MUCHAS GRACIAS!

