

DIAGNÓSTICO INSTITUCIONAL SOBRE ASENTAMIENTOS Y VILLAS

SINDICATURA GENERAL DE LA
CIUDAD DE BUENOS AIRES

SINDICATURA GENERAL DE LA CIUDAD DE BUENOS AIRES

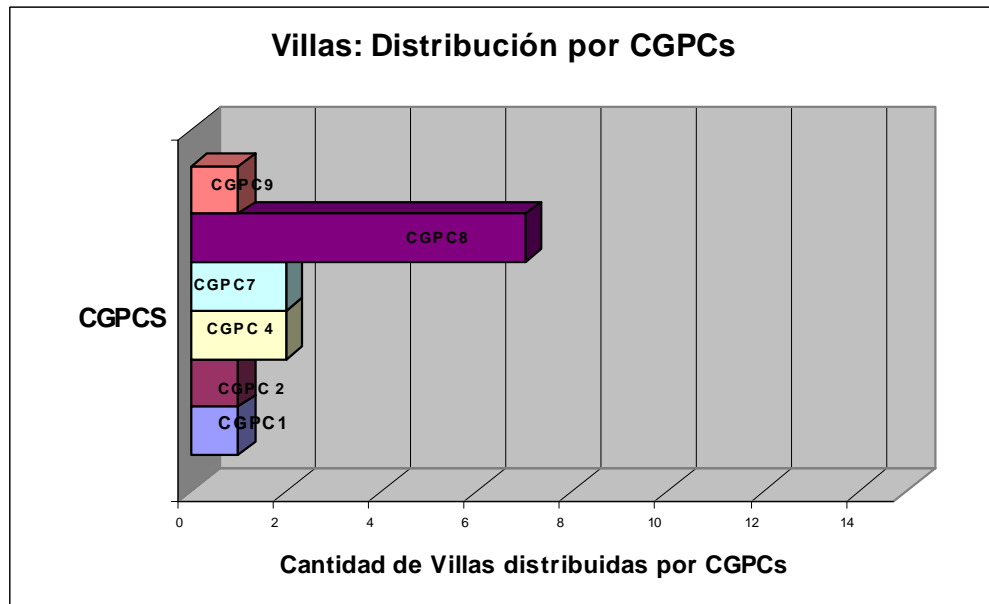
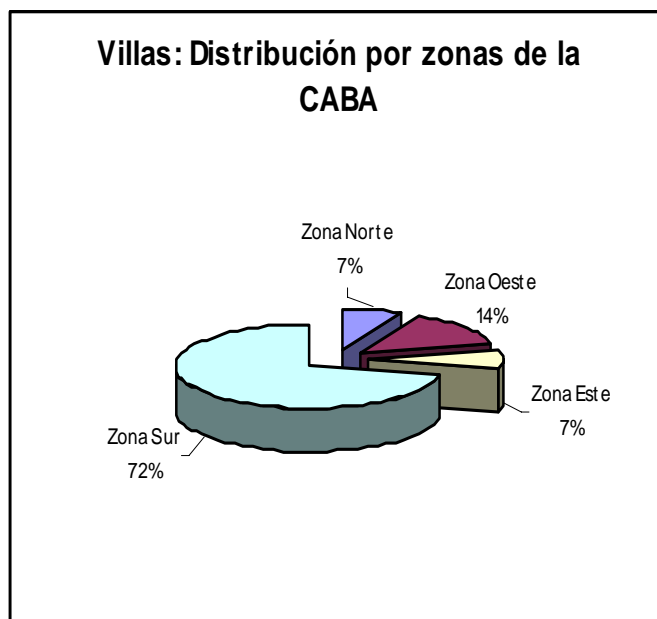
- Se realizó un diagnóstico del esquema de **intervención estatal** en asentamientos y villas de la CABA.
- Se convocó a una Mesa de Diálogo Interministerial, en la cual participaron los Ministerios involucrados en esta temática:
 - Ministerio de Medio Ambiente
 - Ministerio de Salud
 - Ministerio de Espacio Público
 - Ministerio de Gobierno
 - Ministerio de Derecho Humanos y Sociales
 - Ministerio de Planeamiento y Obras Públicas (IVC)
 - Ministerio de Gestión y Descentralización
 - Jefatura de Gobierno

SINDICATURA GENERAL DE LA CIUDAD DE BUENOS AIRES

- A partir de la información suministrada se confeccionó:
 - Informe General
 - Mapa Georreferenciado
 - Fichas técnica de cada agrupamiento
 - Tres cuadros: macro con datos generales, saneamiento básico y estructura general de las viviendas, y intervención estatal.

SINDICATURA GENERAL DE LA CIUDAD DE BUENOS AIRES

- Algunos datos concernientes a asentamientos y villas sobre la Cuenca Matanza Riachuelo.

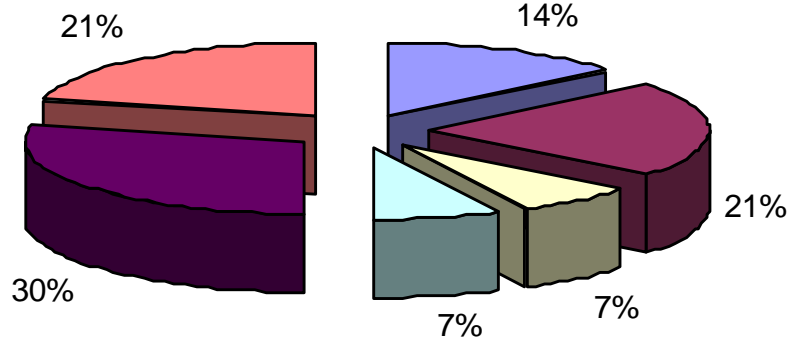


SINDICATURA GENERAL DE LA CIUDAD DE BUENOS AIRES



SINDICATURA GENERAL DE LA CIUDAD DE BUENOS AIRES

Villas: Porcentajes Poblacionales



- Menos de 500 habitantes
- De 501 a 1001 habitantes
- De 1001 a 5000 habitantes
- De 5001 a 10000 habitantes
- De 10001 a 20000 habitantes
- Más de 20.000 habitantes

SINDICATURA GENERAL DE LA CIUDAD DE BUENOS AIRES

Datos Poblacionales: Distribución según tipo de agrupamiento

