

**GOBIERNO DE LA CIUDAD DE BUENOS AIRES**  
**MINISTERIO DE AMBIENTE Y ESPACIO PÚBLICO**  
**AGENCIA DE PROTECCIÓN AMBIENTAL**  
**DIRECCIÓN GENERAL DE CONTROL**  
**Unid. Coord. Determinaciones Ambientales y Laboratorio**  
**Departamento Red Automática de Monitoreo Atmosférico**

**Monitoreo Atmosférico Automático- Red de Estaciones EPA (\*)**  
**OXIDOS DE NITRÓGENO( PPB)**  
**ESTACION PARQUE CENTENARIO**  
**OCTUBRE 2011**

OCTUBRE 2011	Promedio 24 Hs			PROMEDIO 8 HS									Promedio 1 Hora					
	NO (PPB)	NO2 (PPB)	NOX (PPB)	0 a 8			8 a 16			16 a 24			Max			Min		
				NO (PPB)	NO2 (PPB)	NOX (PPB)	NO (PPB)	NO2 (PPB)	NOX (PPB)	NO (PPB)	NO2 (PPB)	NOX (PPB)	NO (PPB)	NO2 (PPB)	NOX (PPB)	NO (PPB)	NO2 (PPB)	NOX (PPB)
1	s/d	s/d	s/d	2	12	15	s/d	s/d	s/d	s/d	s/d	s/d	3	14	18	2	10	12
2	s/d	s/d	s/d	s/d	s/d	s/d	s/d	s/d	s/d	s/d	s/d	s/d	s/d	s/d	s/d	s/d	s/d	s/d
3	s/d	s/d	s/d	s/d	s/d	s/d	16	19	36	9	19	30	21	24	43	3	14	18
4	20	19	40	5	12	18	22	18	41	34	27	62	50	31	82	1	6	8
5	42	32	74	54	28	84	56	33	90	19	34	53	165	47	214	9	21	38
6	17	25	43	9	19	29	19	25	45	23	31	56	43	39	81	2	11	14
7	21	22	44	18	17	36	15	23	38	29	26	57	66	37	100	1	3	6
8	22	22	45	8	18	27	32	26	58	26	23	50	49	29	79	3	11	15
9	15	14	29	17	16	34	10	9	20	18	16	35	27	21	47	8	9	18
10	18	15	34	7	10	18	16	12	29	34	26	61	58	29	88	3	7	11
11	19	19	39	33	23	57	16	17	35	8	18	27	48	27	75	2	10	13
12	20	19	40	3	7	11	s/d	s/d	s/d	38	31	70	85	35	121	1	3	5
13	32	24	57	18	20	40	40	22	63	38	29	68	63	35	99	3	14	20
14	21	18	40	11	10	22	26	16	42	28	31	60	58	36	95	1	6	8
15	23	25	49	23	25	49	17	21	38	30	30	60	87	41	129	6	17	26
16	18	20	40	29	27	57	13	16	30	s/d	s/d	s/d	45	31	77	3	10	19
17	14	18	33	7	12	20	29	22	52	7	19	27	56	30	86	0	6	6
18	41	20	61	5	11	16	35	20	55	81	29	111	100	33	133	0	5	6
19	93	28	122	94	22	117	116	32	149	68	28	98	203	37	230	62	20	85
20	56	21	78	59	20	79	s/d	s/d	s/d	60	25	86	74	27	100	17	8	26
21	51	19	71	40	16	56	s/d	s/d	s/d	76	24	100	98	26	125	20	14	36
22	69	21	92	94	23	118	60	22	82	55	20	75	124	27	152	47	17	67
23	32	19	52	38	17	55	26	19	46	33	21	55	51	23	74	21	15	43
24	62	23	85	57	20	78	65	26	92	63	23	87	84	28	109	50	19	69
25	57	22	79	50	21	71	64	23	88	58	23	81	69	25	93	43	19	64
26	s/d	s/d	s/d	s/d	s/d	s/d	s/d	s/d	s/d	44	20	65	53	22	76	29	18	47
27	41	17	59	23	13	36	38	17	56	63	22	85	113	25	140	17	10	27
28	53	31	85	84	24	108	47	30	78	28	39	67	121	42	148	17	22	55
29	54	24	79	31	26	58	61	25	86	70	22	93	80	29	105	23	20	49
30	30	19	50	43	19	63	28	20	48	18	19	37	50	21	71	16	18	34
31	35	21	56	19	17	36	44	21	66	43	24	68	50	26	74	14	16	30

**PARAMETROS ESTADISTICOS**

OCTUBRE 2011	Promedios de 24 hs			Promedios de 8 hs									Promedios de 1 hora			
	NO (PPB)	NO2 (PPB)	NOX (PPB)	00:00 a 08:00			08:00 a 16:00			16:00 a 24:00			NO (PPB)	NO2 (PPB)	NOX (PPB)	
				NO (PPB)	NO2 (PPB)	NOX (PPB)	NO (PPB)	NO2 (PPB)	NOX (PPB)	NO (PPB)	NO2 (PPB)	NOX (PPB)				
Cantidad de Datos	27	27	27	28	28	28	25	25	25	28	28	28	648	648	648	
Minimo	14	14	29	2	7	11	10	9	20	7	16	27	0	3	5	
Percentiles	95	67	30	90	90	26	114	65	31	91	73	33	99	85	33	113
	98	81	31	106	94	27	117	92	32	122	78	36	105	106	39	132
Máximo	93	32	122	94	28	118	116	33	149	81	39	111	203	47	230	
Media Aritmetica	36	21	58	31	18	50	36	21	59	39	25	65	35	21	57	
Desvio Estándar	20	4	22	27	6	31	24	5	28	21	5	22	28	7	32	
Mediana	32	21	52	23	19	44	29	21	52	34	24	63	29	21	54	

PPB: Una parte en volumen de Oxido de Nitrógeno en mil millones de partes en volumen de Aire Ambiente

\* Datos recabados con Monitores automáticos en cumplimiento de Normas de la Environmental Protection Agency( EPA-EU)

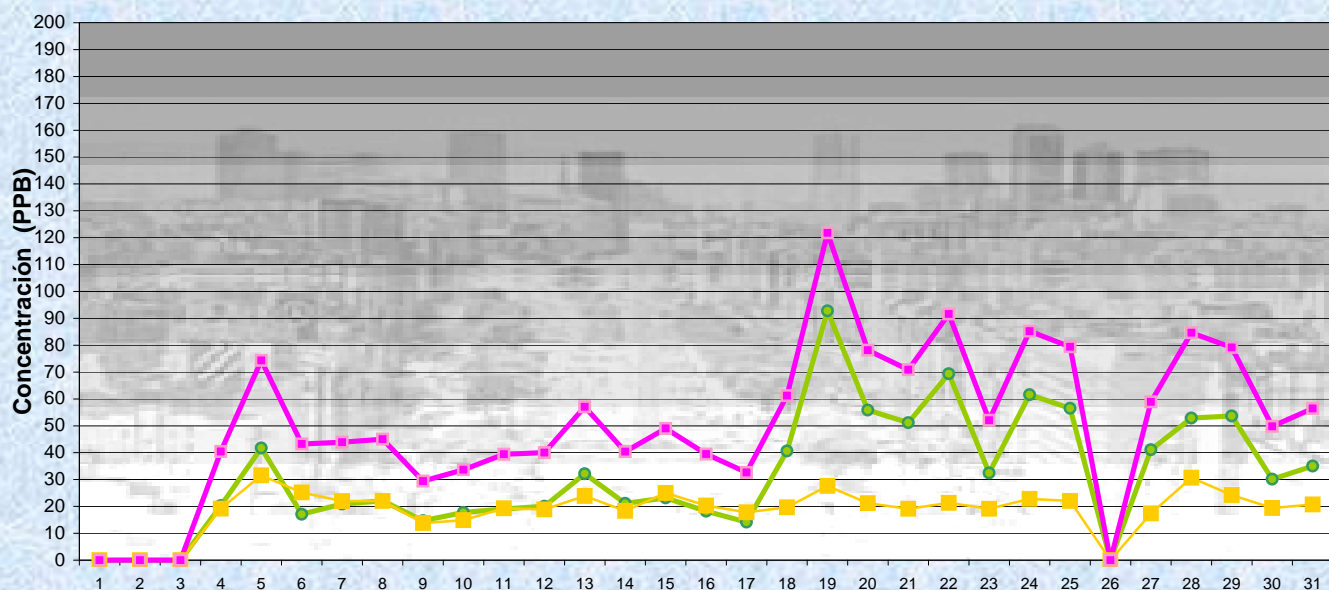
**Cantidad de períodos de 1 hora que excedieron la norma de Calidad de Aire (\*1)**

Promedio 1 Hora NO2 (*1)
0

Las excedencias se evalúan de acuerdo a los siguientes niveles Admisibles:

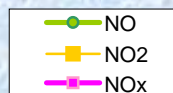
(\*1)Estandar de Calidad de Aire para NO2 en 1 hora: 0,200 PPM (200 PPB) ( Dec. 198-06 Reglamentario de Ley 1356-GCBA)

Gobierno de la Ciudad de Buenos Aires  
 Agencia de Protección Ambiental  
 Dirección General de Control  
 Unid. Coord. Determinaciones Ambientales y Laboratorio  
Monitoreo Atmosférico - Óxidos de Nitrógeno

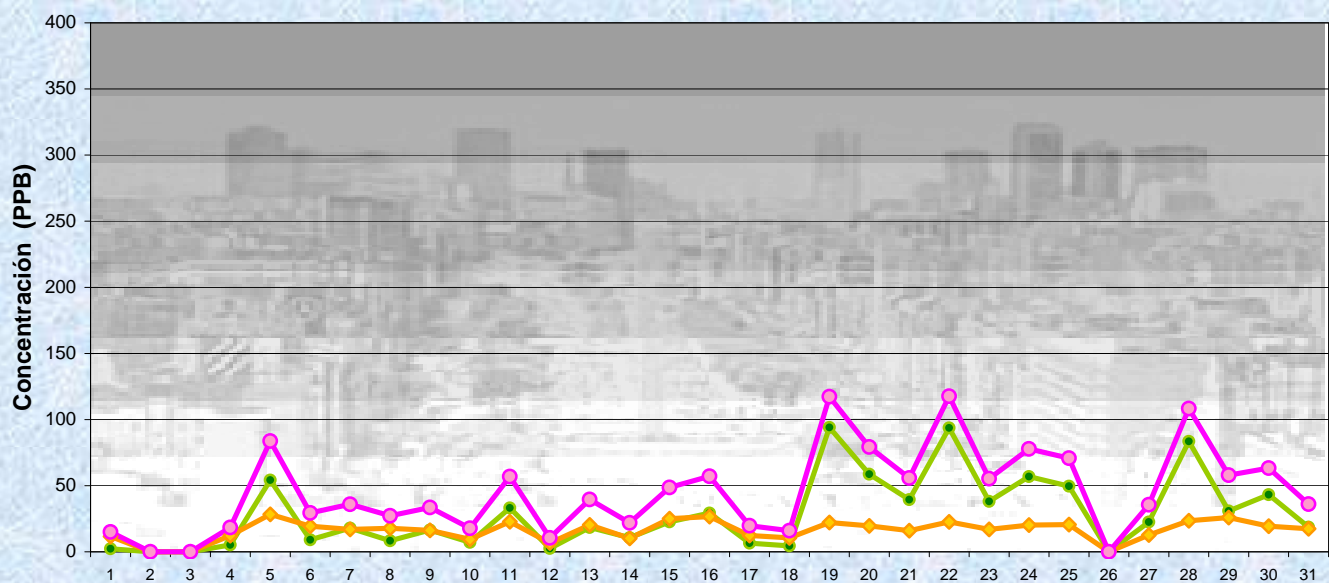


OCTUBRE 2011  
 Concentración diaria

Estación Parque Centenario

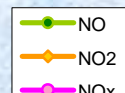


Gobierno de la Ciudad de Buenos Aires  
 Agencia de Protección Ambiental  
 Dirección General de Control  
 Unid. Coord. Determinaciones Ambientales y Laboratorio  
Monitoreo Atmosférico - Óxidos de Nitrógeno

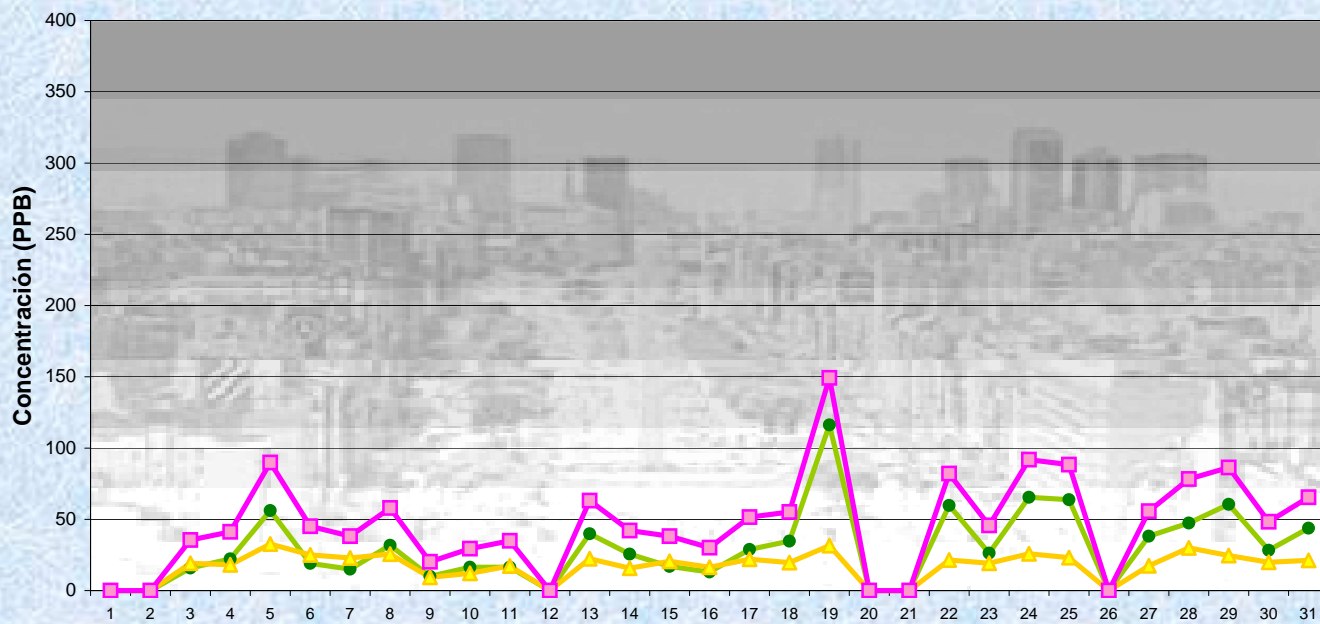


OCTUBRE 2011  
 Concentración promedios de 8 hs  
 De 0 a 8 Hs

Estación Parque Centenario

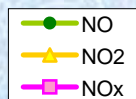


Gobierno de la Ciudad de Buenos Aires  
 Agencia de Protección Ambiental  
 Dirección General de Control  
 Unid. Coord. Determinaciones Ambientales y Laboratorio  
Monitoreo Atmosférico - Óxidos de Nitrógeno

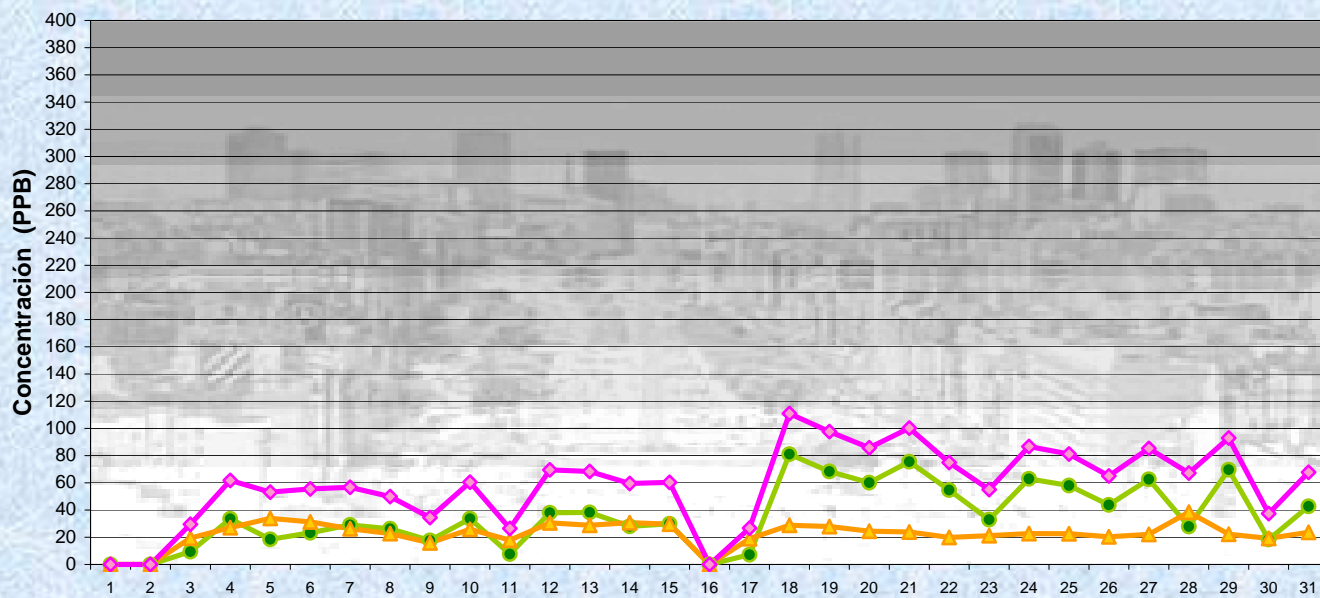


OCTUBRE 2011  
 Concentración promedios de 8 hs  
 de 8 a 16 hs

Estación Parque Centenario

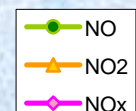


Gobierno de la Ciudad de Buenos Aires  
 Agencia de Protección Ambiental  
 Dirección General de Control  
 Unid. Coord. Determinaciones Ambientales y Laboratorio  
Monitoreo Atmosférico - Óxidos de Nitrógeno

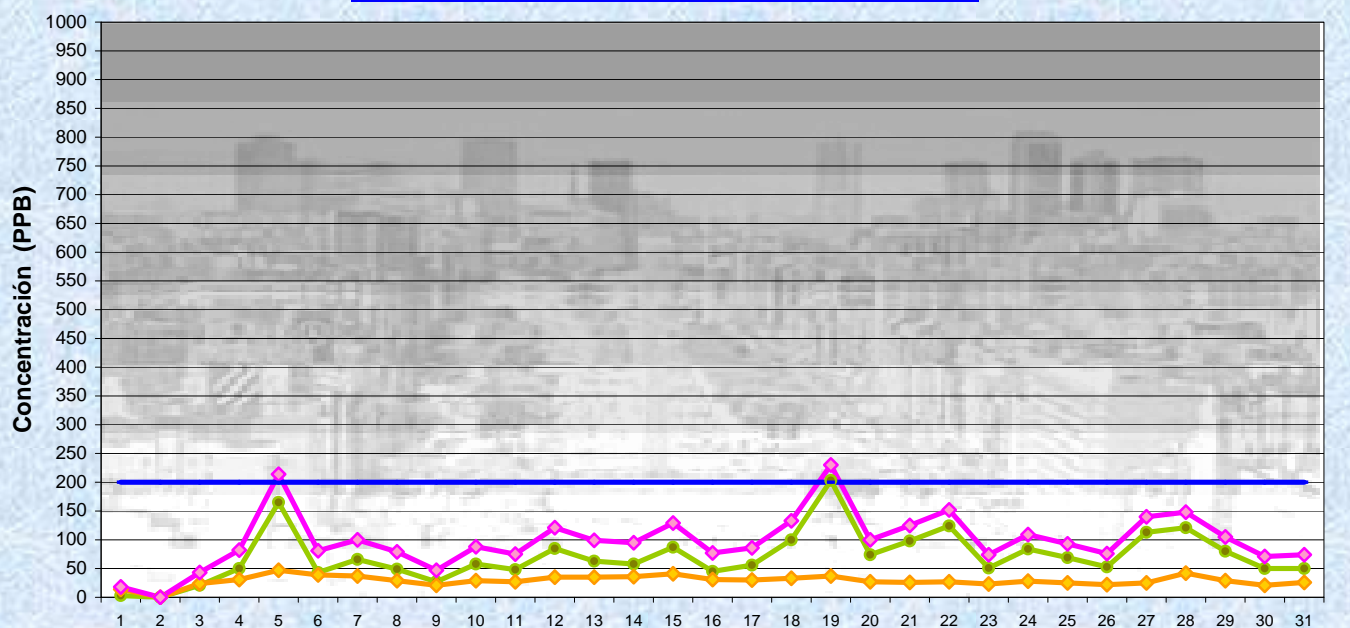


OCTUBRE 2011  
 Concentración promedios de 8 hs  
 de 16 a 24 Hs

Estación Parque Centenario

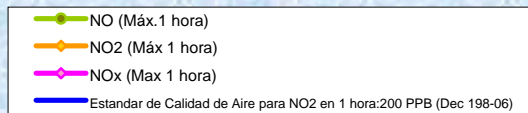


Gobierno de la Ciudad de Buenos Aires  
Agencia de Protección Ambiental  
Dirección General de Control  
Unid. Coord. Determinaciones Ambientales y Laboratorio  
Monitoreo Atmosférico - Óxidos de Nitrógeno



OCTUBRE 2011  
Concentración Máxima  
de promedios de 1 hora

Estación Parque Centenario



**GOBIERNO DE LA CIUDAD DE BUENOS AIRES**  
**MINISTERIO DE AMBIENTE Y ESPACIO PÚBLICO**  
**AGENCIA DE PROTECCIÓN AMBIENTAL**  
**DIRECCIÓN GENERAL DE CONTROL**  
**Unid. Coord. Determinaciones Ambientales y Laboratorio**  
**Departamento Red Automática de Monitoreo Atmosférico**

**Monitoreo Atmosférico Automático- Red de Estaciones EPA (\*)**  
**OXIDOS DE NITRÓGENO( PPB)**  
**ESTACION PARQUE CENTENARIO**  
**OCTUBRE 2011**

HORARIO												
HORARIO	Mensual			Sábado			Dom y Feri			Lun a Vier		
	NO (PPB)	NO2 (PPB)	Nox (PPB)	NO (PPB)	NO2 (PPB)	Nox (PPB)	NO (PPB)	NO2 (PPB)	Nox (PPB)	NO (PPB)	NO2 (PPB)	Nox (PPB)
23:00 a 00:00	33	21	55	33	22	56	26	19	46	35	21	57
00:00 a 01:00	29	19	49	33	23	56	25	17	43	30	19	50
01:00 a 02:00	26	17	44	34	22	57	22	16	39	25	16	43
02:00 a 03:00	25	16	41	35	21	57	20	14	35	24	15	39
03:00 a 04:00	22	15	38	28	19	48	22	14	37	21	14	36
04:00 a 05:00	29	16	46	29	17	47	20	15	35	31	16	48
05:00 a 06:00	35	19	55	34	18	53	24	17	43	38	19	59
06:00 a 07:00	50	21	72	28	17	46	37	19	56	59	23	83
07:00 a 08:00	48	22	71	25	16	41	33	21	54	57	24	82
08:00 a 09:00	44	21	66	22	16	38	45	21	67	49	23	73
09:00 a 10:00	39	21	61	21	15	36	34	20	55	46	23	70
10:00 a 11:00	33	20	54	19	17	36	30	20	50	39	22	61
11:00 a 12:00	32	21	53	20	18	38	27	18	46	37	22	60
12:00 a 13:00	31	20	52	15	16	32	29	20	50	35	21	57
13:00 a 14:00	30	20	51	15	16	32	27	19	47	34	22	57
14:00 a 15:00	32	21	54	12	13	27	26	18	45	37	24	61
15:00 a 16:00	36	23	60	17	16	34	28	21	50	44	25	70
16:00 a 17:00	38	24	64	20	17	38	27	21	49	44	27	71
17:00 a 18:00	39	26	66	19	17	36	28	22	51	46	28	75
18:00 a 19:00	42	27	70	21	20	41	28	23	51	49	30	80
19:00 a 20:00	43	26	70	23	19	43	32	23	55	50	29	80
20:00 a 21:00	40	25	66	23	19	43	28	22	51	47	27	75
21:00 a 22:00	37	24	62	22	20	42	24	20	46	44	26	71
22:00 a 23:00	34	22	57	21	18	40	22	18	41	41	24	66

**Gobierno de la Ciudad de Buenos Aires**  
**Agencia de Protección Ambiental**  
**Dirección General de Control**  
**Unid. Coord. Determinaciones Ambientales y Laboratorio**  
**Monitoreo Atmosférico - Oxidos de Nitrógeno Totales**  
**Perfil Horario de Contaminación**

