



GOBIERNO DE LA CIUDAD DE BUENOS AIRES
MINISTERIO DE GOBIERNO
SUBSECRETARIA DE CONTROL COMUNAL
DIRECCIÓN GENERAL CONTROL DE LA CALIDAD AMBIENTAL
Laboratorio Calidad Ambiental

MONOXIDO DE CARBONO (PPM)
ESTACION PARQUE CENTENARIO
SEPTIEMBRE 2007

| SEPTIEMBRE 2007 | Promedio 24 Hs | PROMEDIO 8 HS | | | Promedio 1 Hora | |
|-----------------|----------------|---------------|--------|---------|-----------------|-----|
| | | 0 a 8 | 8 a 16 | 16 a 24 | Max | Min |
| 1 | 0,9 | 1,2 | 0,9 | 0,5 | 1,8 | 0,2 |
| 2 | 0,3 | 0,4 | 0,1 | 0,3 | 0,7 | 0,0 |
| 3 | 0,4 | 0,1 | 0,3 | 0,7 | 1,6 | 0,0 |
| 4 | 0,5 | 0,1 | 1,1 | 0,3 | 1,6 | 0,0 |
| 5 | 0,3 | 0,1 | 0,2 | 0,5 | 0,9 | 0,0 |
| 6 | 1,2 | 0,4 | 1,6 | 1,8 | 2,7 | 0,2 |
| 7 | 1,2 | 1,1 | 1,2 | 1,9 | 2,1 | 0,1 |
| 8 | 0,4 | 0,5 | 0,3 | s/d | 1,3 | 0,1 |
| 9 | 0,4 | 0,4 | 0,4 | s/d | 1,1 | 0,0 |
| 10 | 0,9 | 0,3 | 0,9 | 1,6 | 2,2 | 0,3 |
| 11 | 0,5 | 0,3 | 0,8 | 0,5 | 1,6 | 0,2 |
| 12 | 0,3 | 0,2 | 0,3 | 0,3 | 0,3 | 0,2 |
| 13 | 0,5 | 0,2 | 0,5 | 0,9 | 1,7 | 0,2 |
| 14 | 0,7 | 0,3 | 0,8 | 1,2 | 2,3 | 0,2 |
| 15 | 0,3 | 0,3 | 0,4 | 0,3 | 0,5 | 0,2 |
| 16 | 0,2 | 0,2 | 0,3 | 0,3 | 0,5 | 0,2 |
| 17 | 0,2 | 0,2 | 0,3 | 0,3 | 0,3 | 0,2 |
| 18 | 0,4 | 0,2 | 0,8 | 0,3 | 1,2 | 0,2 |
| 19 | 0,4 | 0,2 | 0,4 | 0,4 | 0,7 | 0,2 |
| 20 | 0,5 | 0,4 | 0,5 | 0,5 | 0,6 | 0,4 |
| 21 | 0,6 | 0,2 | 0,5 | 1,2 | 1,4 | 0,1 |
| 22 | 0,8 | 1,0 | 0,8 | 0,6 | 1,1 | 0,5 |
| 23 | 0,6 | 0,8 | 0,4 | 0,6 | 1,2 | 0,4 |
| 24 | 0,8 | 0,4 | 0,8 | 1,1 | 1,4 | 0,3 |
| 25 | 1,2 | 1,1 | 1,6 | 0,9 | 2,7 | 0,7 |
| 26 | 0,7 | 0,6 | 0,7 | 0,9 | 1,4 | 0,4 |
| 27 | 1,1 | 0,7 | 1,0 | 1,7 | 3,5 | 0,4 |
| 28 | 2,2 | 3,0 | 1,4 | 1,7 | 4,2 | 0,3 |
| 29 | 0,5 | 0,6 | 0,4 | 0,4 | 1,2 | 0,0 |
| 30 | 0,2 | 0,3 | 0,1 | 0,1 | 0,5 | 0,0 |

PPM: Una parte en volumen de Monóxido de Carbono en un millón de partes en volumen de Aire Ambiente

DND: Dato no disponible

SD: Sin Dato

Cantidad de días con excedencia de norma de Calidad de Aire (*1)

| Promedio 24 Hs | PROMEDIO 8 HS | | | Promedio 1 Hora |
|----------------|---------------|--------|---------|-----------------|
| | 0 a 8 | 8 a 16 | 16 a 24 | |
| 0 | 0 | 0 | 0 | 0 |

(*1) Las excedencias se evalúan de acuerdo a los siguientes límites Admisibles:

Promedios 24 hs: 2,6 PPM (3 mg/m3) (Ordenanza 39025- Ciudad de Buenos Aires(Derogada))

Promedios 8 hs: 9 PPM (National Ambient Air Quality Standards (NAAQS)-EPA)
 9 PPM (Ley 1356- GCBA)

Promedios 1 h: 35 PPM (National Ambient Air Quality Standards (NAAQS)-EPA)
 50 PPM (Ley Nacional 20284)
 35 PPM (Ley1356-GCBA)

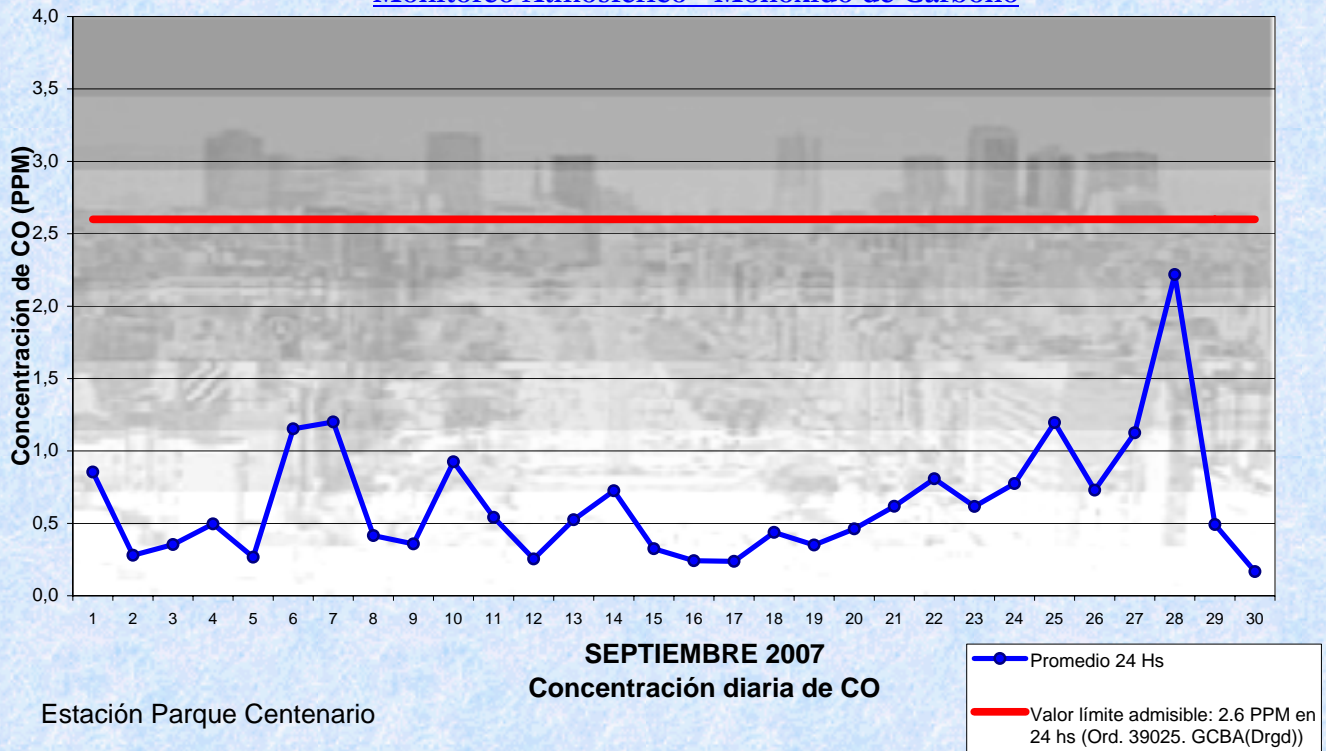


Gobierno de la Ciudad de Buenos Aires

Dir. Gral. Control de la Calidad Ambiental

Laboratorio Calidad Ambiental

Monitoreo Atmosférico - Monóxido de Carbono

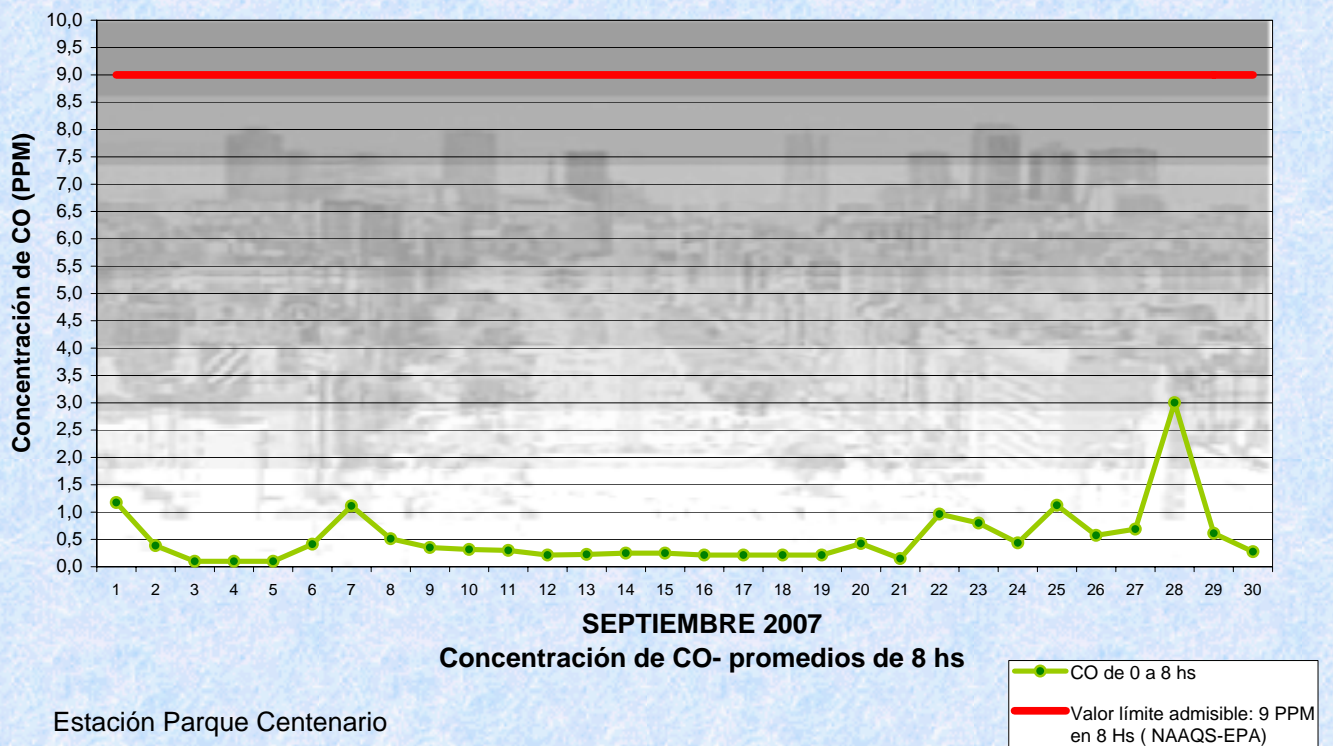


Gobierno de la Ciudad de Buenos Aires

Dir. Gral. Control de la Calidad Ambiental

Laboratorio Calidad Ambiental

Monitoreo Atmosférico - Monóxido de Carbono



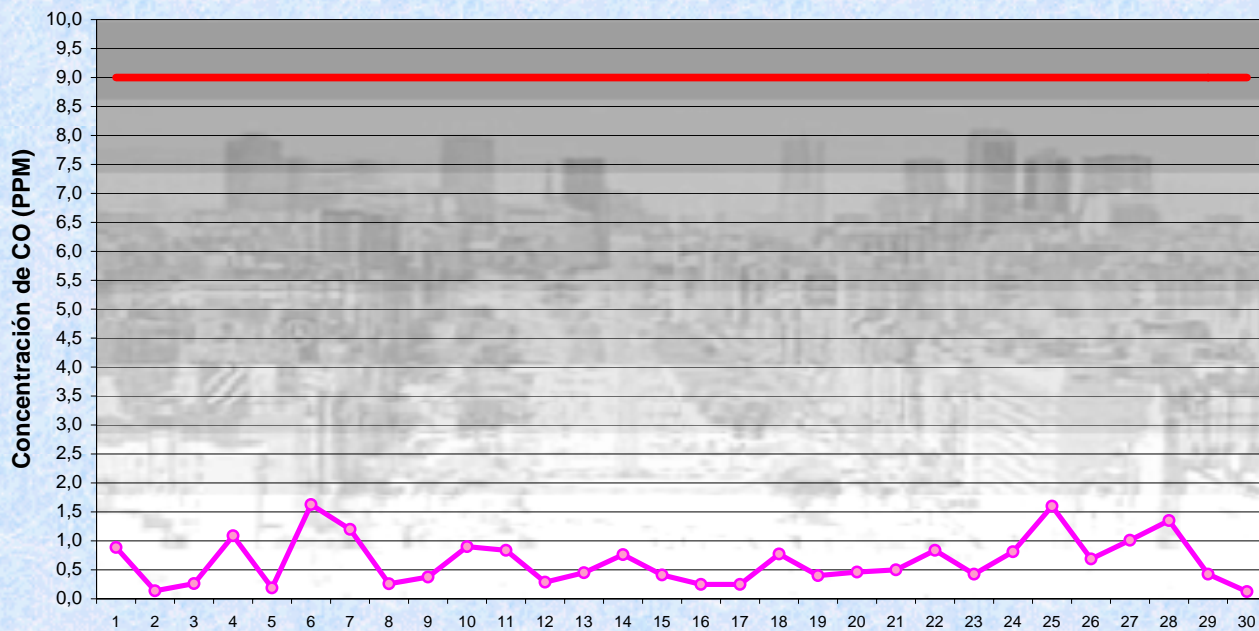


Gobierno de la Ciudad de Buenos Aires

Dir. Gral. Control de la Calidad Ambiental

Laboratorio Calidad Ambiental

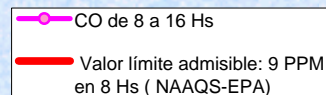
Monitoreo Atmosférico - Monóxido de Carbono



SEPTIEMBRE 2007

Concentración de CO- promedios de 8 hs

Estación Parque Centenario

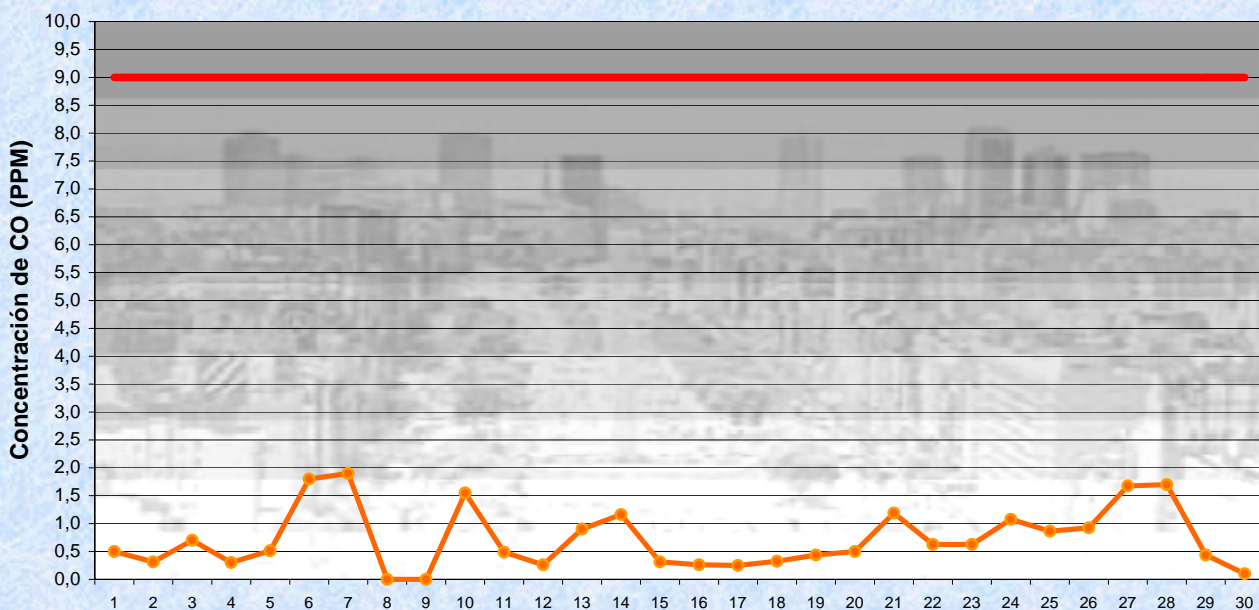


Gobierno de la Ciudad de Buenos Aires

Dir. Gral. Control de la Calidad Ambiental

Laboratorio Calidad Ambiental

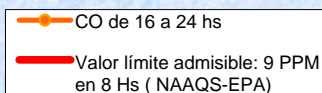
Monitoreo Atmosférico - Monóxido de Carbono



SEPTIEMBRE 2007

Concentración de CO- promedios de 8 hs

Estación Parque Centenario



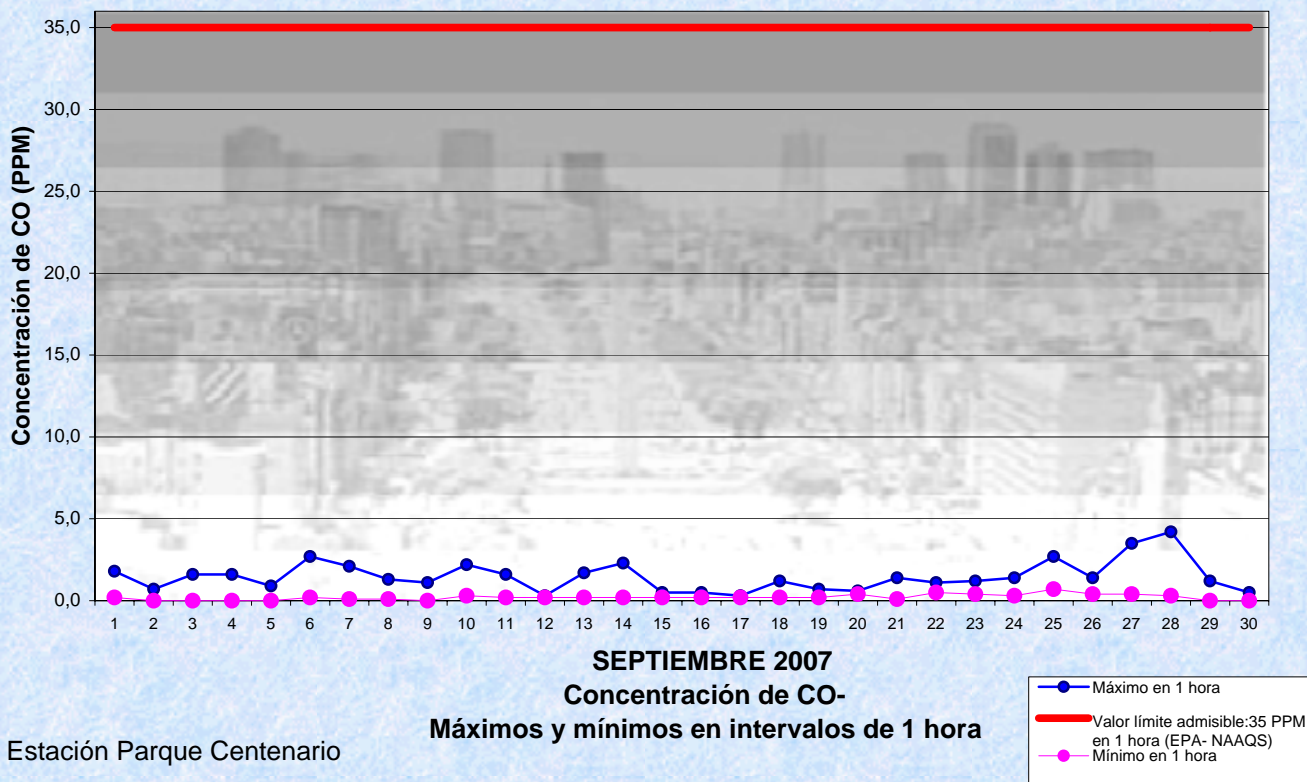


Gobierno de la Ciudad de Buenos Aires

Dir. Gral. Control de la Calidad Ambiental

Laboratorio Calidad Ambiental

Monitoreo Atmosférico - Monóxido de Carbono





GOBIERNO DE LA CIUDAD DE BUENOS AIRES
MINISTERIO DE GOBIERNO
SUBSECRETARIA DE CONTROL COMUNAL
DIRECCIÓN GENERAL CONTROL DE LA CALIDAD AMBIENTAL
Laboratorio Calidad Ambiental

MONOXIDO DE CARBONO (PPM)
ESTACION PARQUE CENTENARIO
SEPTIEMBRE 2007

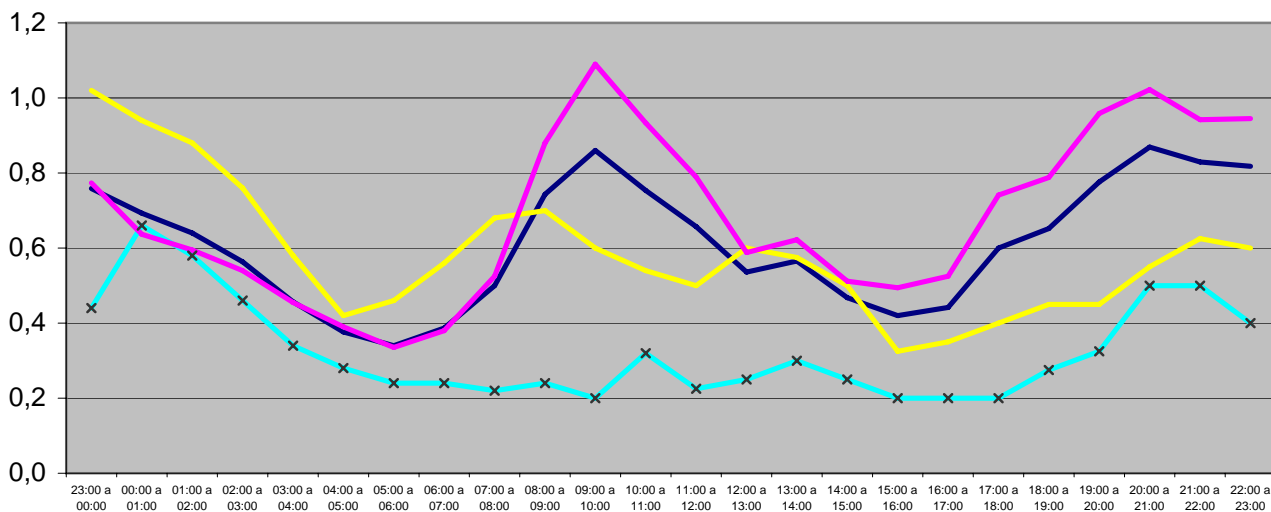
| PROMEDIOS HORARIOS | | | | | | | | | |
|--------------------|---------|-------|--------|-----------|--------|---------|--------|------------|------------|
| HORARIO | Mensual | Lunes | Martes | Miércoles | Jueves | Viernes | Sábado | Dom y Feri | Lun a Vier |
| 23:00 a 00:00 | 0,8 | 0,4 | 0,8 | 0,4 | 0,7 | 1,6 | 1,0 | 0,4 | 0,8 |
| 00:00 a 01:00 | 0,7 | 0,3 | 0,5 | 0,3 | 0,6 | 1,4 | 0,9 | 0,7 | 0,6 |
| 01:00 a 02:00 | 0,6 | 0,3 | 0,4 | 0,3 | 0,5 | 1,5 | 0,9 | 0,6 | 0,6 |
| 02:00 a 03:00 | 0,6 | 0,2 | 0,4 | 0,3 | 0,4 | 1,4 | 0,8 | 0,5 | 0,5 |
| 03:00 a 04:00 | 0,5 | 0,2 | 0,4 | 0,3 | 0,3 | 1,1 | 0,6 | 0,3 | 0,5 |
| 04:00 a 05:00 | 0,4 | 0,2 | 0,3 | 0,2 | 0,3 | 0,9 | 0,4 | 0,3 | 0,4 |
| 05:00 a 06:00 | 0,3 | 0,2 | 0,3 | 0,2 | 0,3 | 0,7 | 0,5 | 0,2 | 0,3 |
| 06:00 a 07:00 | 0,4 | 0,3 | 0,4 | 0,3 | 0,4 | 0,6 | 0,6 | 0,2 | 0,4 |
| 07:00 a 08:00 | 0,5 | 0,3 | 0,8 | 0,3 | 0,6 | 0,6 | 0,7 | 0,2 | 0,5 |
| 08:00 a 09:00 | 0,7 | 0,5 | 1,2 | 0,5 | 0,8 | 1,4 | 0,7 | 0,2 | 0,9 |
| 09:00 a 10:00 | 0,9 | 0,8 | 1,4 | 0,6 | 1,1 | 1,6 | 0,6 | 0,2 | 1,1 |
| 10:00 a 11:00 | 0,8 | 0,8 | 1,3 | 0,4 | 1,1 | 1,3 | 0,5 | 0,3 | 0,9 |
| 11:00 a 12:00 | 0,7 | 0,4 | 1,2 | 0,4 | 1,2 | 0,7 | 0,5 | 0,2 | 0,8 |
| 12:00 a 13:00 | 0,5 | 0,4 | 1,1 | 0,4 | 0,7 | 0,4 | 0,6 | 0,3 | 0,6 |
| 13:00 a 14:00 | 0,6 | 0,4 | 1,0 | 0,4 | 0,9 | 0,4 | 0,6 | 0,3 | 0,6 |
| 14:00 a 15:00 | 0,5 | 0,3 | 0,7 | 0,3 | 0,5 | 0,8 | 0,5 | 0,3 | 0,5 |
| 15:00 a 16:00 | 0,4 | 0,4 | 0,5 | 0,3 | 0,6 | 0,8 | 0,3 | 0,2 | 0,5 |
| 16:00 a 17:00 | 0,4 | 0,4 | 0,5 | 0,4 | 0,8 | 0,8 | 0,4 | 0,2 | 0,5 |
| 17:00 a 18:00 | 0,6 | 1,0 | 0,5 | 0,5 | 0,9 | 1,2 | 0,4 | 0,2 | 0,7 |
| 18:00 a 19:00 | 0,7 | 1,0 | 0,5 | 0,5 | 0,9 | 1,6 | 0,5 | 0,3 | 0,8 |
| 19:00 a 20:00 | 0,8 | 1,3 | 0,6 | 0,6 | 1,0 | 1,8 | 0,5 | 0,3 | 1,0 |
| 20:00 a 21:00 | 0,9 | 1,1 | 0,6 | 0,7 | 1,6 | 1,4 | 0,6 | 0,5 | 1,0 |
| 21:00 a 22:00 | 0,8 | 0,9 | 0,5 | 0,8 | 1,4 | 1,3 | 0,6 | 0,5 | 0,9 |
| 22:00 a 23:00 | 0,8 | 0,7 | 0,4 | 0,6 | 1,7 | 1,3 | 0,6 | 0,4 | 0,9 |



Gobierno de la Ciudad de Buenos Aires
 Dir. Gral. Control de la Calidad Ambiental
 Laboratorio Calidad Ambiental

Monitoreo Atmosférico - Monóxido de Carbono

Perfil Horario de Contaminación



SEPTIEMBRE 2007
Estación Parque Centenario

