

**GOBIERNO DE LA CIUDAD DE BUENOS AIRES**  
**MINISTERIO DE AMBIENTE Y ESPACIO PÚBLICO**  
**AGENCIA DE PROTECCIÓN AMBIENTAL**  
**DIRECCIÓN GENERAL DE CONTROL**  
**Unid. Coord. Determinaciones Ambientales y Laboratorio**

**Red Automática de Monitoreo Atmosférico de la Ciudad de Buenos Aires**

**MONOXIDO DE CARBONO ( PPM)**  
**ESTACION PARQUE CENTENARIO (EPA \*)**  
**NOVIEMBRE 2009**

NOVIEMBRE 2009	Promedio 24 Hs	PROMEDIO 8 HS			Promedio 1 Hora	
		0 a 8	8 a 16	16 a 24	Max	Min
1	0,5	0,6	0,6	0,5	1,0	0,3
2	0,8	0,3	0,9	1,2	2,0	0,2
3	0,6	0,4	0,7	0,7	1,1	0,2
4	0,6	0,3	0,5	0,8	0,9	0,2
5	0,9	0,9	0,9	0,9	1,7	0,5
6	0,8	0,5	0,9	1,2	1,6	0,4
7	0,6	0,4	0,5	1,0	1,7	0,3
8	0,6	0,6	0,5	0,6	0,8	0,5
9	1,0	0,5	0,7	1,8	3,1	0,3
10	0,8	0,9	0,5	0,9	1,5	0,4
11	0,7	0,7	0,7	0,7	1,2	0,4
12	0,6	0,4	0,6	0,7	0,9	0,3
13	0,7	0,5	0,7	1,0	1,2	0,3
14	0,5	0,5	0,6	0,5	0,8	0,3
15	0,8	0,3	0,5	1,5	3,0	0,2
16	0,6	0,7	0,5	0,6	1,6	0,4
17	0,6	0,4	0,9	0,7	1,1	0,3
18	0,5	0,3	0,5	0,7	0,8	0,2
19	0,7	0,4	0,7	1,0	1,6	0,3
20	0,6	0,6	0,6	0,7	1,1	0,3
21	0,7	0,4	0,7	0,9	1,1	0,3
22	0,8	0,9	0,7	0,7	1,4	0,6
23	0,7	0,5	0,8	0,8	1,0	0,4
24	0,7	0,5	0,8	0,9	1,3	0,3
25	0,8	0,6	1,0	0,9	1,4	0,4
26	0,8	0,6	0,9	0,9	1,3	0,5
27	0,9	0,6	1,1	1,0	1,2	0,5
28	0,8	0,8	0,8	0,9	1,0	0,6
29	0,9	0,8	0,9	1,1	1,3	0,6
30	1,2	0,8	1,0	1,8	2,9	0,6
PARAMETROS ESTADISTICOS						
NOVIEMBRE 2009	Promedio 24 Hs	PROMEDIO 8 HS			Promedios 1 Hora	
		0 a 8	8 a 16	16 a 24		
Cantidad de Datos	30	30	30	30	30	708
Mínimo	0,5	0,3	0,5	0,5	0,5	0,2
Percentiles	95	1,0	0,9	1,0	1,6	1,3
	98	1,1	0,9	1,0	1,8	1,7
Máximo	1,2	0,9	1,1	1,8	3,1	
Media Aritmética	0,7	0,5	0,7	0,9	0,7	
Desvío Estándar	0,2	0,2	0,2	0,3	0,4	
Mediana	0,7	0,5	0,7	0,9	0,7	

PPM: Una parte en volumen de Monóxido de Carbono en un millón de partes en volumen de Aire Ambiente  
DND: Dato no disponible SD: Sin Dato

\* Datos recabados con Monitores automáticos en cumplimiento de Normas de la Environmental Protection Agency( EPA-EU)

**Cantidad de días con excedencia de norma de Calidad de Aire (\*1)**

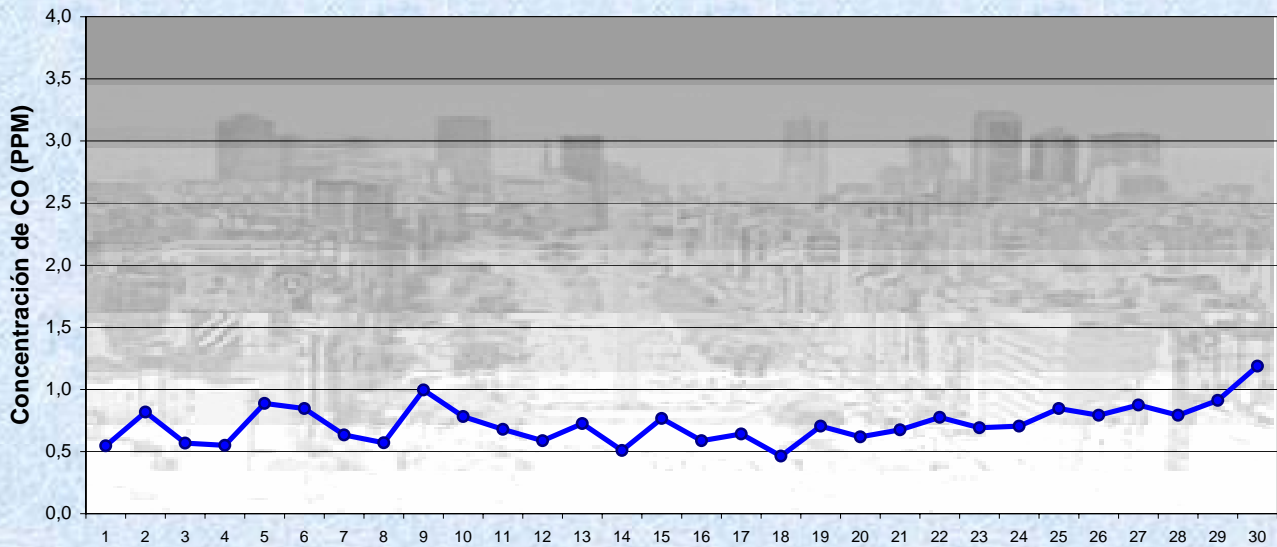
PROMEDIO 8 HS			Promedio 1 Hora
0 a 8	8 a 16	16 a 24	
0	0	0	0

(\*1) Las excedencias se evalúan de acuerdo a los siguientes límites Admisibles:

Promedios 8 hs: 9 PPM (LEY 1356-GCBA)/( National Ambient Air Quality Standards (NAAQS)-EPA)

Promedios 1 h: 35 PPM (Ley 1356-GCBA)/( National Ambient Air Quality Standards (NAAQS)-EPA)

Gobierno de la Ciudad de Buenos Aires  
 Agencia de Protección Ambiental  
 Dirección General de Control  
 Unid. Coord. Determinaciones Ambientales y Laboratorio  
Monitoreo Atmosférico - Monóxido de Carbono

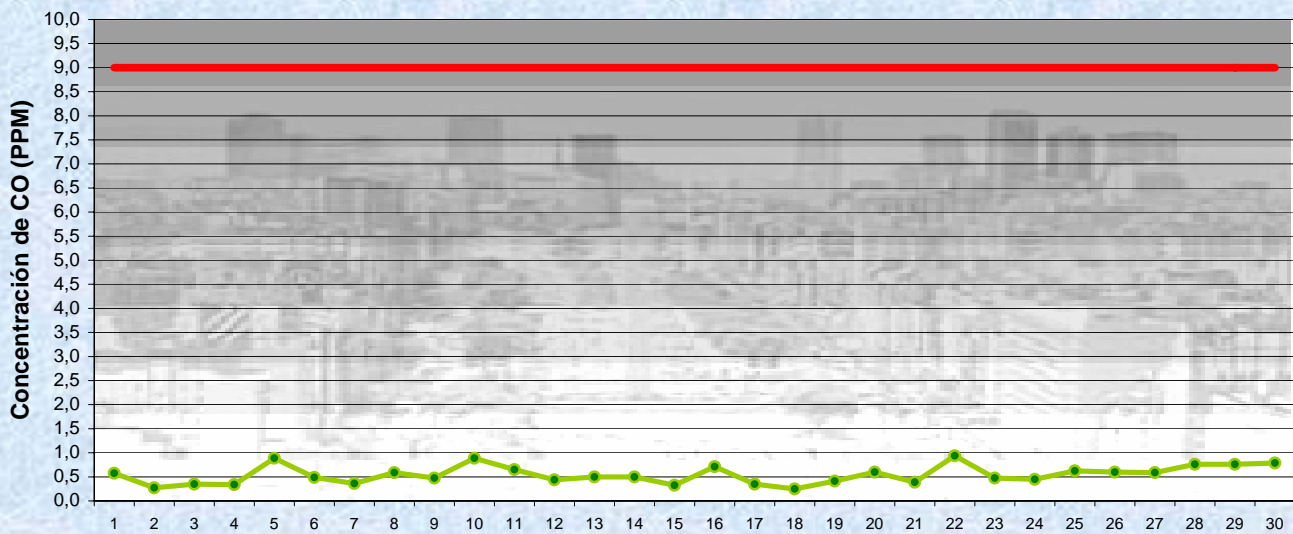


Estación Parque Centenario

NOVIEMBRE 2009  
 Concentración diaria de CO

● Promedio 24 Hs

Gobierno de la Ciudad de Buenos Aires  
 Agencia de Protección Ambiental  
 Dirección General de Control  
 Unid. Coord. Determinaciones Ambientales y Laboratorio  
Monitoreo Atmosférico - Monóxido de Carbono



Estación Parque Centenario

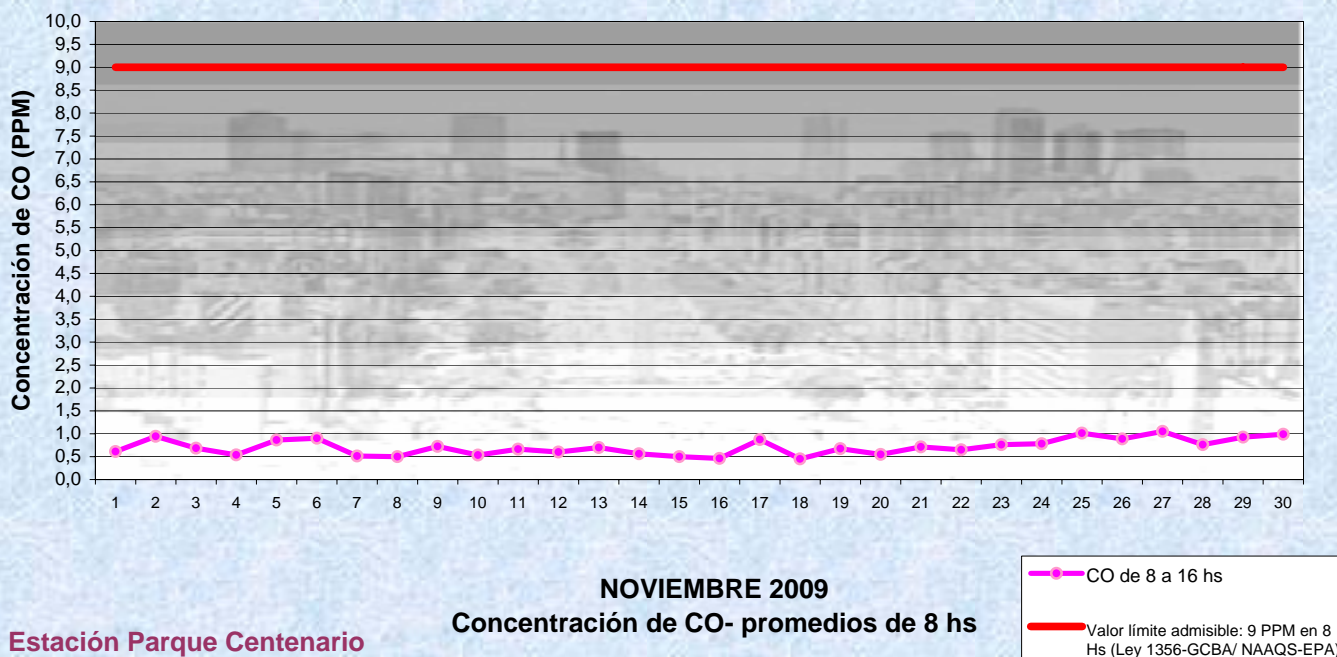
NOVIEMBRE 2009  
 Concentración de CO- promedios de 8 hs

● CO de 0 a 8 hs

— Valor límite admisible: 9 PPM en 8 Hs (Ley 1356-GCBA/ NAAQS-EPA)

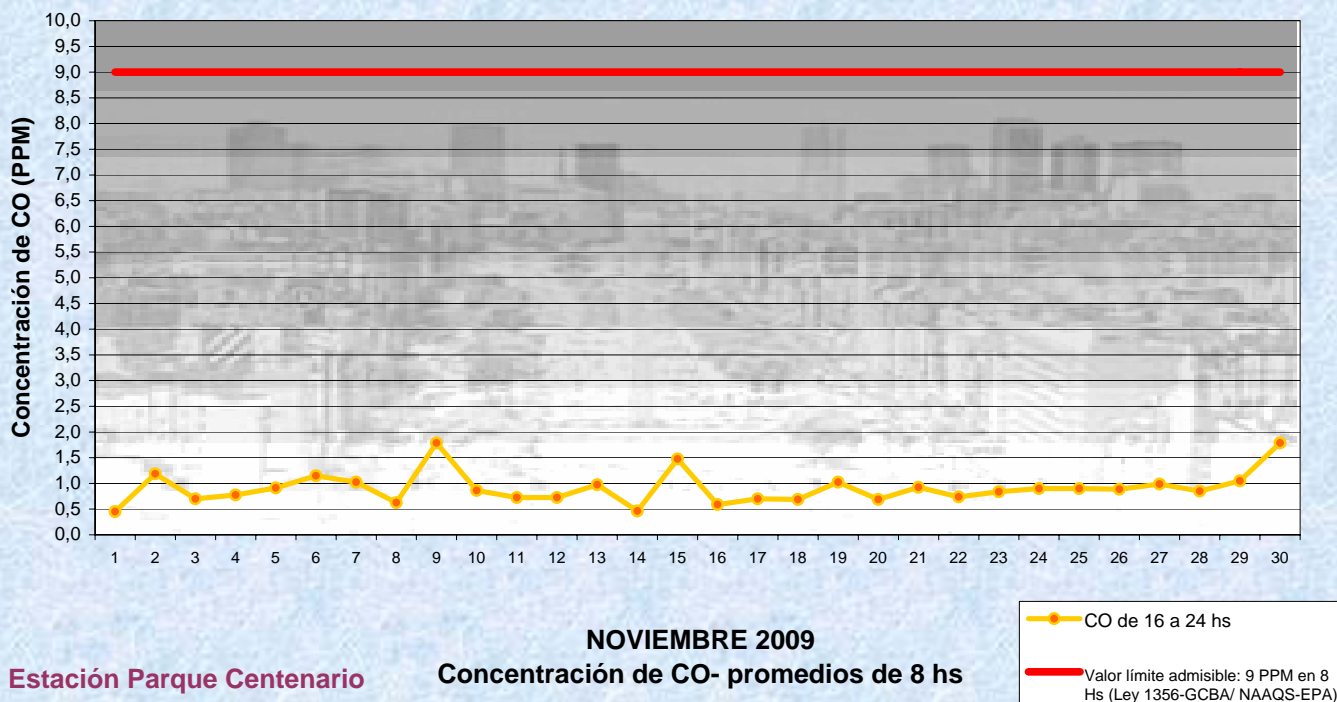
Gobierno de la Ciudad de Buenos Aires  
Agencia de Protección Ambiental  
Dirección General de Control

Unid. Coord. Determinaciones Ambientales y Laboratorio  
Monitoreo Atmosférico - Monóxido de Carbono

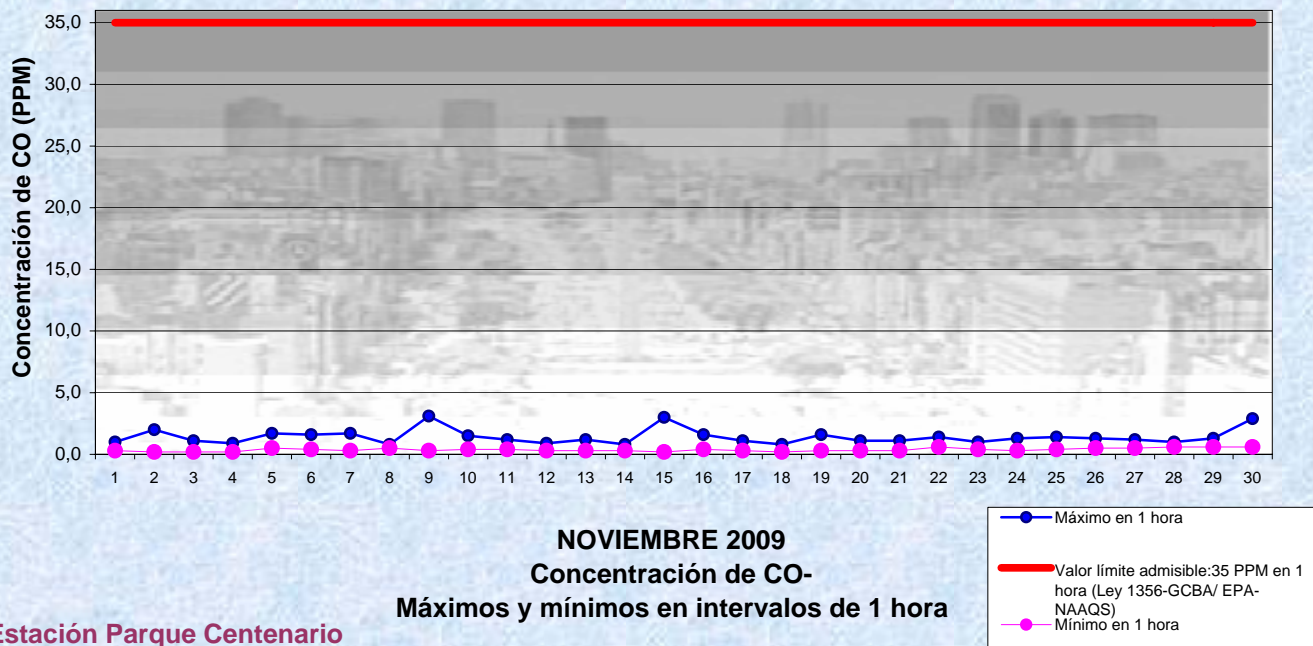


Gobierno de la Ciudad de Buenos Aires  
Agencia de Protección Ambiental  
Dirección General de Control

Unid. Coord. Determinaciones Ambientales y Laboratorio  
Monitoreo Atmosférico - Monóxido de Carbono



Gobierno de la Ciudad de Buenos Aires  
Agencia de Protección Ambiental  
Dirección General de Control  
Unid. Coord. Determinaciones Ambientales y Laboratorio  
Monitoreo Atmosférico - Monóxido de Carbono



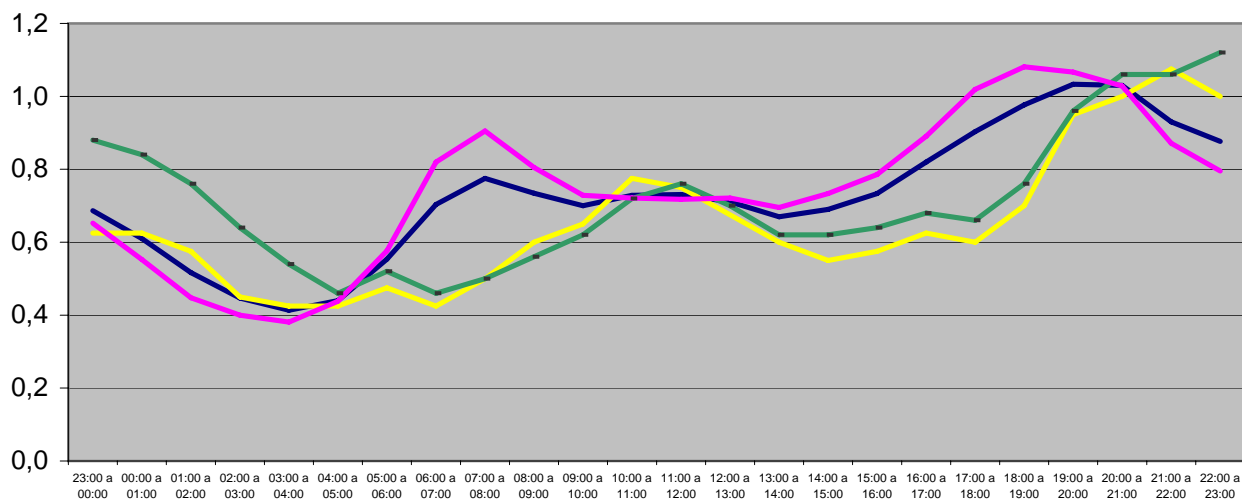
**GOBIERNO DE LA CIUDAD DE BUENOS AIRES**  
**MINISTERIO DE AMBIENTE Y ESPACIO PÚBLICO**  
**AGENCIA DE PROTECCIÓN AMBIENTAL**  
**DIRECCIÓN GENERAL DE CONTROL**  
**Unid. Coord. Determinaciones Ambientales y Laboratorio**

**Red Automática de Monitoreo Atmosférico de la Ciudad de Buenos Aires**

**MONOXIDO DE CARBONO ( PPM)**  
**ESTACION PARQUE CENTENARIO (EPA \*)**  
**NOVIEMBRE 2009**

PROMEDIOS HORARIOS									
HORARIO	Mensual	Lunes	Martes	Miércoles	Jueves	Viernes	Sábado	Dom y Feri	Lun a Vier
23:00 a 00:00	0,7	0,8	0,6	0,6	0,6	0,8	0,6	0,9	0,7
00:00 a 01:00	0,6	0,6	0,5	0,5	0,5	0,7	0,6	0,8	0,6
01:00 a 02:00	0,5	0,5	0,4	0,4	0,5	0,5	0,6	0,8	0,4
02:00 a 03:00	0,4	0,4	0,4	0,3	0,4	0,5	0,5	0,6	0,4
03:00 a 04:00	0,4	0,4	0,4	0,3	0,5	0,4	0,4	0,5	0,4
04:00 a 05:00	0,4	0,4	0,4	0,4	0,6	0,4	0,4	0,5	0,4
05:00 a 06:00	0,6	0,5	0,6	0,6	0,7	0,6	0,5	0,5	0,6
06:00 a 07:00	0,7	0,8	0,9	0,7	1,0	0,7	0,4	0,5	0,8
07:00 a 08:00	0,8	1,1	0,9	0,9	1,0	0,8	0,5	0,5	0,9
08:00 a 09:00	0,7	0,8	0,9	0,8	0,8	0,8	0,6	0,6	0,8
09:00 a 10:00	0,7	0,8	0,8	0,7	0,7	0,7	0,7	0,6	0,7
10:00 a 11:00	0,7	0,7	0,8	0,6	0,7	0,8	0,8	0,7	0,7
11:00 a 12:00	0,7	0,7	0,7	0,6	0,7	0,9	0,8	0,8	0,7
12:00 a 13:00	0,7	0,8	0,6	0,6	0,7	0,9	0,7	0,7	0,7
13:00 a 14:00	0,7	0,7	0,6	0,6	0,7	0,9	0,6	0,6	0,7
14:00 a 15:00	0,7	0,7	0,7	0,6	0,7	1,0	0,6	0,6	0,7
15:00 a 16:00	0,7	0,9	0,7	0,7	0,8	0,9	0,6	0,6	0,8
16:00 a 17:00	0,8	1,1	0,8	0,7	0,8	1,1	0,6	0,7	0,9
17:00 a 18:00	0,9	1,3	0,8	0,9	1,0	1,1	0,6	0,7	1,0
18:00 a 19:00	1,0	1,6	0,8	0,9	0,9	1,0	0,7	0,8	1,1
19:00 a 20:00	1,0	1,4	0,9	1,0	1,0	1,0	1,0	1,0	1,1
20:00 a 21:00	1,0	1,3	1,0	0,9	1,0	1,0	1,0	1,1	1,0
21:00 a 22:00	0,9	1,2	0,8	0,6	0,9	0,8	1,1	1,1	0,9
22:00 a 23:00	0,9	1,1	0,7	0,6	0,8	0,7	1,0	1,1	0,8

**Gobierno de la Ciudad de Buenos Aires**  
**Agencia de Protección Ambiental**  
**Dirección General de Control**  
**Unid. Coord. Determinaciones Ambientales y Laboratorio**  
Monitoreo Atmosférico - Monóxido de Carbono  
**Perfil Horario de Contaminación**



**NOVIEMBRE 2009**  
**Estación Parque Centenario**

