

GOBIERNO DE LA CIUDAD DE BUENOS AIRES
MINISTERIO DE AMBIENTE Y ESPACIO PÚBLICO
AGENCIA DE PROTECCIÓN AMBIENTAL
DIRECCIÓN GENERAL DE EVALUACIÓN TÉCNICA
Gerencia Operativa de Determinaciones Ambientales y Laboratorio
Departamento Red Automática de Monitoreo Atmosférico

Monitoreo Atmosférico Automático- Red de Estaciones EPA (*)
MATERIAL PARTICULADO MENOR A 10 MICRONES (PM10) -µg/m3
ESTACION PARQUE CENTENARIO
FEBRERO 2012

FEBRERO 2012	Promedio 24 Hs	PROMEDIO 8 HS			Promedio 1 Hora	
		0 a 8	8 a 16	16 a 24	Max	Min
1	44	44	43	45	99	15
2	24	16	27	30	95	<4
3	31	13	43	37	77	<4
4	28	20	24	39	59	<4
5	33	48	33	18	88	<4
6	31	15	37	40	63	7
7	36	32	28	46	99	8
8	31	8	26	58	82	<4
9	s/d	48	54	s/d	68	36
10	s/d	s/d	41	30	90	14
11	35	33	32	41	49	12
12	33	30	32	36	60	<4
13	28	27	23	33	80	6
14	s/d	s/d	s/d	27	39	5
15	47	32	68	42	120	6
16	54	30	68	63	233	5
17	27	15	34	33	86	6
18	28	18	36	31	70	8
19	20	19	10	31	55	<4
20	20	23	14	24	41	<4
21	18	10	18	25	39	<4
22	33	24	36	38	57	20
23	33	34	34	32	54	19
24	40	31	60	28	110	19
25	22	15	19	32	85	7
26	25	12	26	37	68	6
27	24	26	14	34	68	<4
28	s/d	s/d	s/d	s/d	22	12
29	22	24	23	17	65	6
PARAMETROS ESTADISTICOS						
FEBRERO 2012	Promedio 24 Hs	PROMEDIO 8 HS			Promedios 1 Hora	
		0 a 8	8 a 16	16 a 24		
Cantidad de Datos	25	26	27	27	645	
Minimo	18	8	10	17	<4	
Percentiles	95	47	47	66	54	68
	98	51	48	68	60	84
Máximo	54	48	68	63	233	
Media Aritmetica	31	25	34	35	31	
Desvio Estándar	9	11	15	10	20	
Mediana	31	24	32	33	28	

DND: Dato no disponible

SD: Sin Dato

* Datos recabados con Monitores automáticos en cumplimiento de Normas de la Environmental Protection Agency(EPA-EU)

Cantidad de excedencia de norma de Calidad de Aire (*1)

Promedio 24 Horas
0

(*1) Las excedencias se evalúan de acuerdo a los siguientes límites Admisibles:

Promedios 24 hs: 150 ug/m3 (LEY 1356-GCBA)/(National Ambient Air Quality Standards (NAAQS)-EPA)

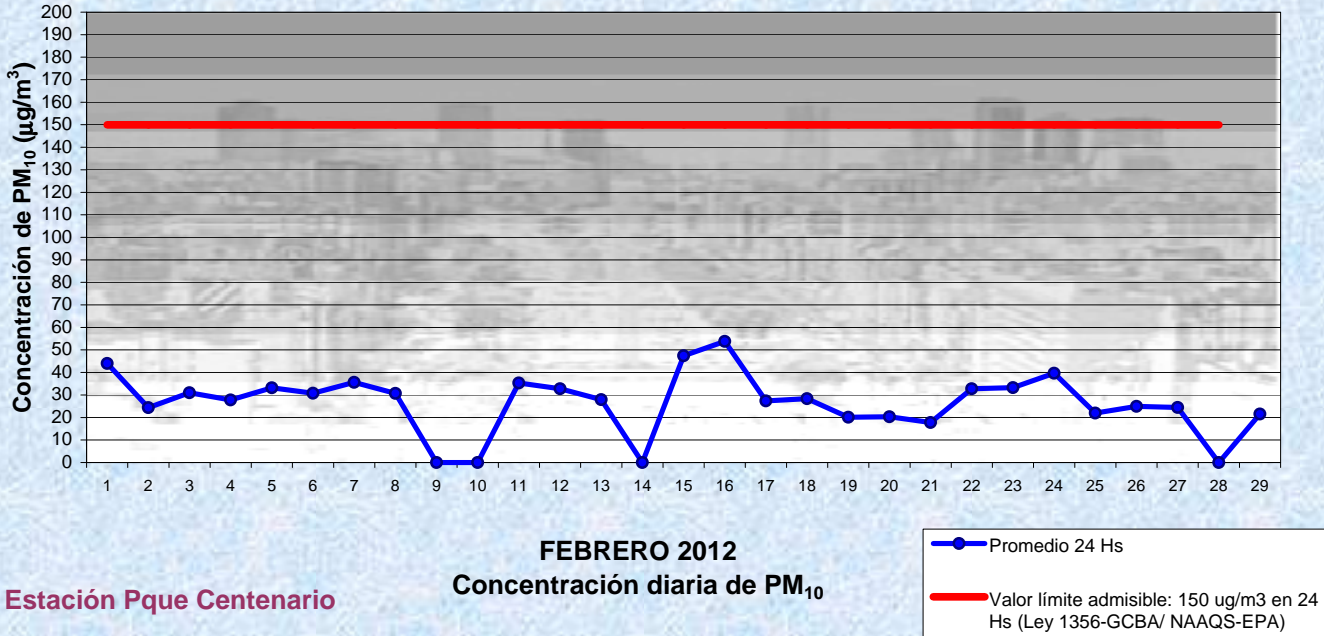
Gobierno de la Ciudad de Buenos Aires

Agencia de Protección Ambiental

Dirección General de Evaluación Técnica

Gerencia Operativa Determinaciones Ambientales y Laboratorio

Monitoreo Atmosférico - Material Particulado (PM₁₀)



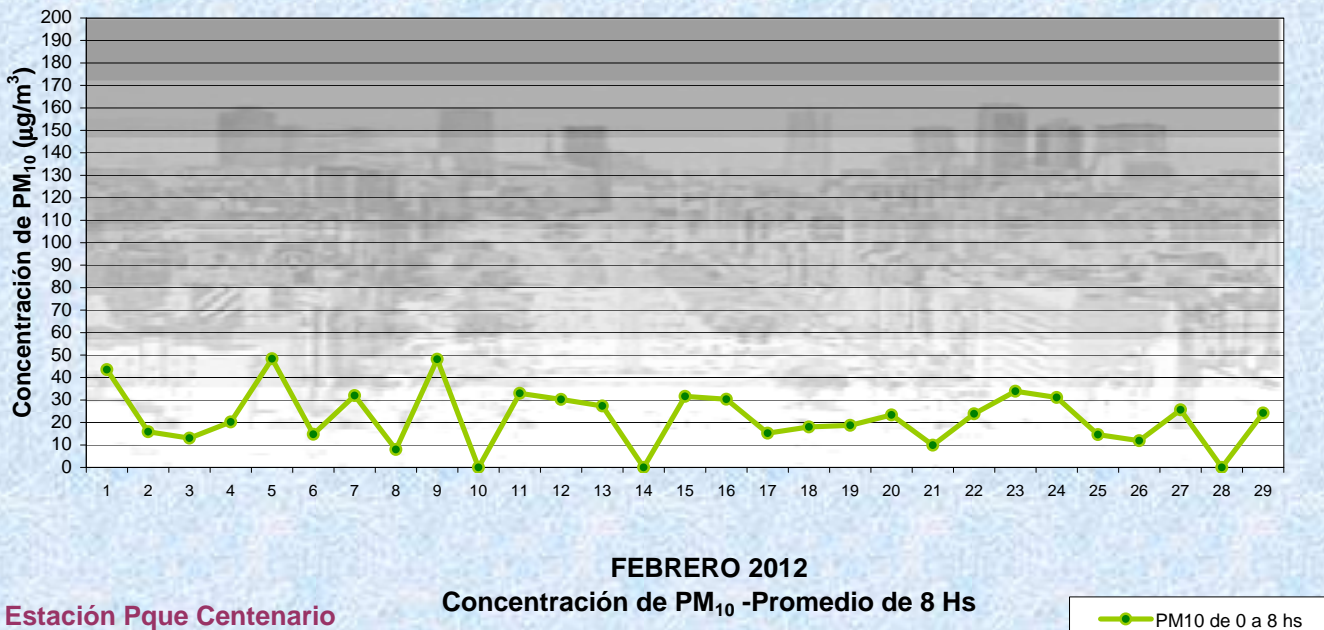
Gobierno de la Ciudad de Buenos Aires

Agencia de Protección Ambiental

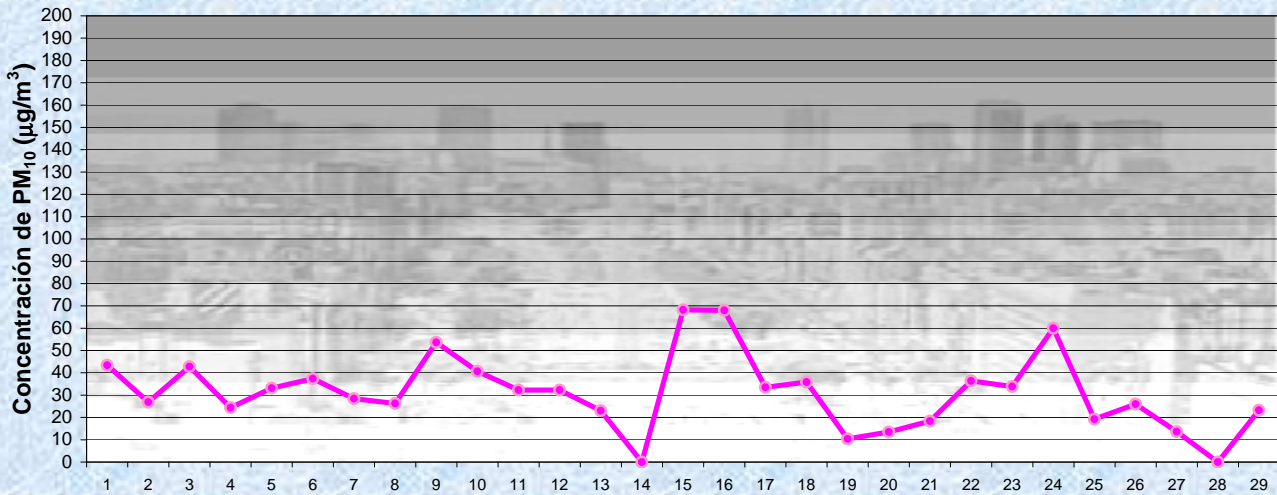
Dirección General de Evaluación Técnica

Gerencia Operativa Determinaciones Ambientales y Laboratorio

Monitoreo Atmosférico - Material Particulado (PM₁₀)



Gobierno de la Ciudad de Buenos Aires
Agencia de Protección Ambiental
Dirección General de Evaluación Técnica
 Gerencia Operativa Determinaciones Ambientales y Laboratorio
Monitoreo Atmosférico - Material Particulado (PM₁₀)



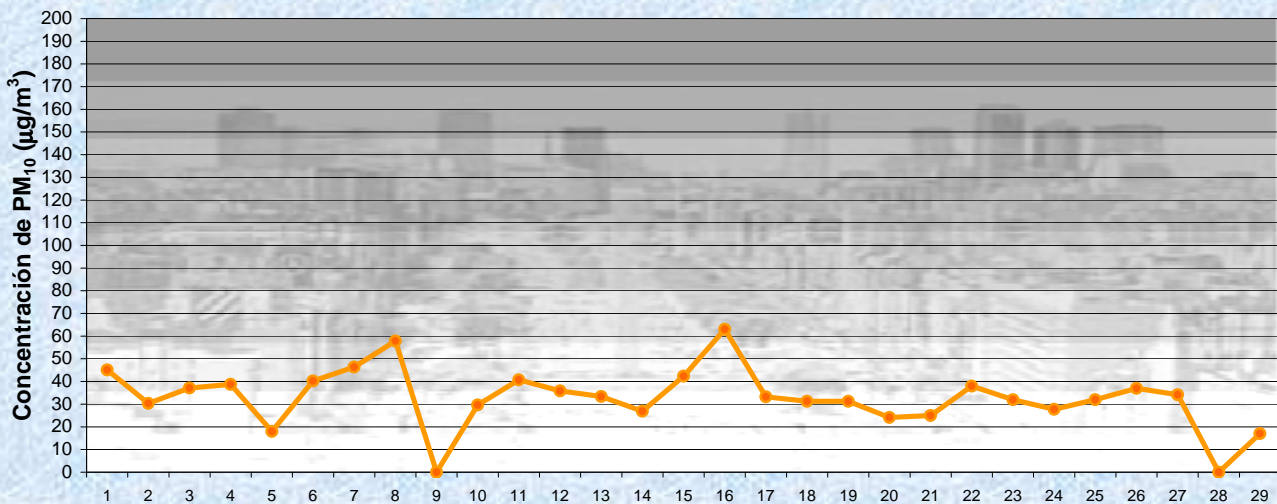
FEBRERO 2012

Concentración de PM₁₀ -Promedio de 8 Hs

Estación Pque Centenario

—●— PM10 de 8 a 16 hs

Gobierno de la Ciudad de Buenos Aires
Agencia de Protección Ambiental
Dirección General de Evaluación Técnica
 Gerencia Operativa Determinaciones Ambientales y Laboratorio
Monitoreo Atmosférico - Material Particulado (PM₁₀)



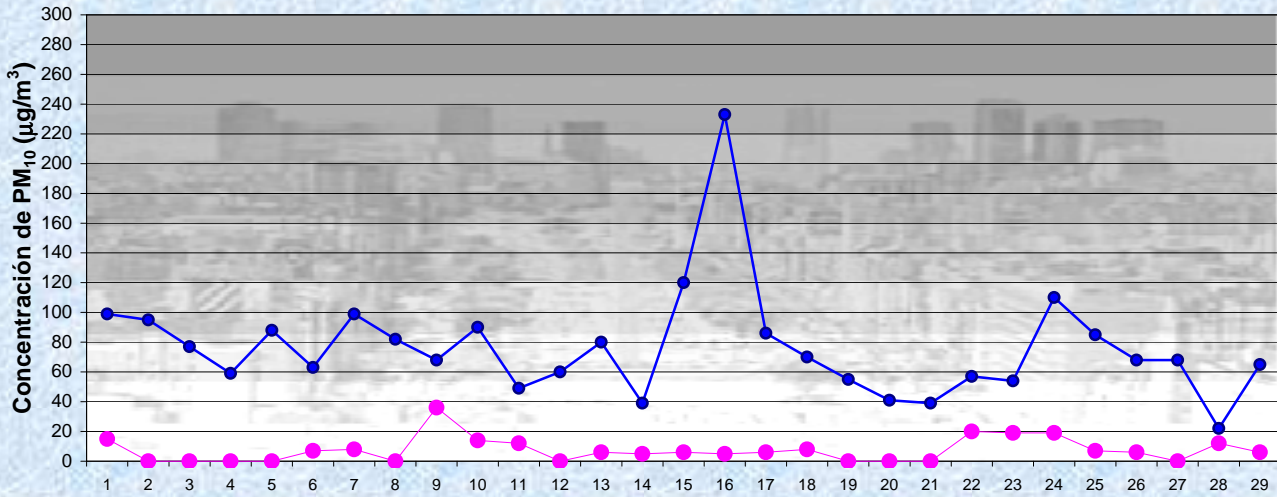
FEBRERO 2012

Concentración de PM₁₀ -Promedio de 8 Hs

Estación Pque Centenario

—●— PM10 de 16 a 24 hs

Gobierno de la Ciudad de Buenos Aires
Agencia de Protección Ambiental
Dirección General de Evaluación Técnica
Gerencia Operativa Determinaciones Ambientales y Laboratorio
Monitoreo Atmosférico - Material Particulado (PM₁₀)



FEBRERO 2012

Concentración de PM₁₀

Máximos y mínimos en intervalos de 1 hora

Estación Pque Centenario

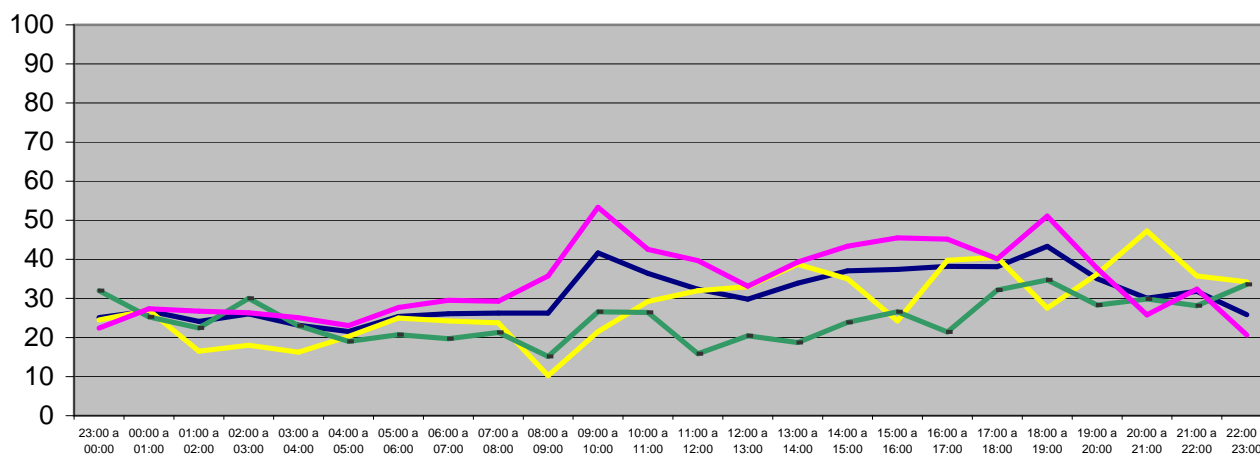
● Máximo en 1 hora
● Mínimo en 1 hora

GOBIERNO DE LA CIUDAD DE BUENOS AIRES
MINISTERIO DE AMBIENTE Y ESPACIO PÚBLICO
AGENCIA DE PROTECCIÓN AMBIENTAL
DIRECCIÓN GENERAL DE EVALUACIÓN TÉCNICA
 Gerencia Operativa de Determinaciones Ambientales y Laboratorio
 Departamento Red Automática de Monitoreo Atmosférico

Monitoreo Atmosférico Automático- Red de Estaciones EPA (*)
MATERIAL PARTICULADO MENOR A 10 MICRONES (PM10) -µg/m3
ESTACION PARQUE CENTENARIO
FEBRERO 2012

PROMEDIOS HORARIOS									
HORARIO	Mensual	Lunes	Martes	Miércoles	Jueves	Viernes	Sábado	Dom y Feri	Lun a Vier
23:00 a 00:00	25	25	20	23	26	18	25	32	22
00:00 a 01:00	27	27	18	28	35	25	27	25	27
01:00 a 02:00	24	25	21	26	38	18	17	22	27
02:00 a 03:00	26	17	23	26	37	20	18	30	26
03:00 a 04:00	23	15	26	27	33	19	16	23	25
04:00 a 05:00	22	12	40	21	30	20	20	19	23
05:00 a 06:00	25	20	60	29	30	17	25	21	28
06:00 a 07:00	26	29	57	29	30	21	24	20	30
07:00 a 08:00	26	26	47	27	36	21	24	21	29
08:00 a 09:00	26	17	15	42	28	56	10	15	36
09:00 a 10:00	42	52	34	57	56	52	22	27	53
10:00 a 11:00	36	34	25	45	51	39	29	26	43
11:00 a 12:00	32	29	20	34	52	46	32	16	40
12:00 a 13:00	30	19	16	30	44	38	33	20	33
13:00 a 14:00	34	30	23	42	45	45	39	19	39
14:00 a 15:00	37	37	23	39	51	57	35	24	43
15:00 a 16:00	37	68	43	38	41	49	24	27	46
16:00 a 17:00	38	42	46	47	35	52	40	21	45
17:00 a 18:00	38	42	36	52	35	32	41	32	40
18:00 a 19:00	43	34	31	57	96	29	28	35	51
19:00 a 20:00	35	40	31	37	63	23	36	28	38
20:00 a 21:00	30	27	22	26	26	27	47	30	26
21:00 a 22:00	32	31	50	34	24	25	36	28	32
22:00 a 23:00	26	14	16	30	15	20	34	34	21

Gobierno de la Ciudad de Buenos Aires
Agencia de Protección Ambiental
Dirección General de Evaluación Técnica
 Gerencia Operativa Determinaciones Ambientales y Laboratorio
Monitoreo Atmosférico - Material Particulado (PM₁₀)
 Perfil Horario de Contaminación



FEBRERO 2012
Estación Pque Centenario

