

GOBIERNO DE LA CIUDAD DE BUENOS AIRES
MINISTERIO DE AMBIENTE Y ESPACIO PÚBLICO
AGENCIA DE PROTECCIÓN AMBIENTAL
DIRECCIÓN GENERAL DE EVALUACIÓN TÉCNICA
Gerencia Operativa de Determinaciones Ambientales y Laboratorio
Departamento Red Automática de Monitoreo Atmosférico

Monitoreo Atmosférico Automático - Red de Estaciones EPA (*)

MONOXIDO DE CARBONO (PPM)

ESTACION PARQUE CENTENARIO

FEBRERO 2012

FEBRERO 2012	Promedio 24 Hs	PROMEDIO 8 HS			Promedio 1 Hora	
		0 a 8	8 a 16	16 a 24	Max	Min
1	0,5	0,6	0,5	0,5	0,8	0,3
2	0,5	0,4	0,5	0,5	0,6	0,3
3	0,6	0,4	0,7	0,6	0,8	0,4
4	0,6	0,5	0,6	0,7	1,0	0,4
5	0,5	0,5	0,5	0,5	0,8	0,3
6	0,5	0,5	0,6	0,6	0,8	0,3
7	0,6	0,5	0,7	0,6	0,9	0,4
8	0,4	0,4	0,5	0,5	0,6	0,3
9	s/d	0,3	s/d	s/d	0,4	0,2
10	s/d	s/d	s/d	0,5	0,5	0,3
11	0,5	0,5	0,4	0,5	0,8	0,3
12	0,4	0,6	0,3	0,5	0,7	0,3
13	0,4	0,4	0,4	0,4	0,6	0,3
14	s/d	s/d	s/d	0,5	0,6	0,3
15	0,5	0,4	0,6	0,5	0,8	0,3
16	0,5	0,4	0,6	0,5	0,7	0,3
17	0,5	0,4	0,6	0,5	0,7	0,3
18	0,5	0,4	0,5	0,6	0,8	0,4
19	0,5	0,4	0,5	0,7	0,8	0,3
20	0,5	0,5	0,4	0,6	0,7	0,3
21	0,3	0,4	0,4	0,3	0,5	0,2
22	0,4	0,3	0,4	0,5	0,7	0,2
23	0,3	0,3	s/d	0,4	0,5	0,2
24	0,4	0,4	0,4	0,4	0,6	0,3
25	0,3	0,2	0,3	0,4	0,6	0,2
26	0,3	0,3	0,2	0,3	0,4	0,2
27	0,4	0,5	0,2	0,5	0,8	0,2
28	s/d	s/d	s/d	0,6	0,7	0,3
29	0,5	0,6	0,5	0,4	0,9	0,3
PARAMETROS ESTADISTICOS						
FEBRERO 2012	Promedio 24 Hs	PROMEDIO 8 HS			Promedios 1 Hora	
		0 a 8	8 a 16	16 a 24		
Cantidad de Datos	25	26	24	28	645	
Minimo	0,3	0,2	0,2	0,3	0,2	
Percentiles	95	0,6	0,6	0,6	0,7	0,7
	98	0,6	0,6	0,7	0,7	0,8
Máximo	0,6	0,6	0,7	0,7	1,0	
Media Aritmetica	0,5	0,4	0,5	0,5	0,4	
Desvio Estándar	0,1	0,1	0,1	0,1	0,1	
Mediana	0,5	0,4	0,5	0,5	0,4	

PPM: Una parte en volumen de Monóxido de Carbono en un millón de partes en volumen de Aire Ambiente

DND: Dato no disponible

SD: Sin Dato

* Datos recabados con Monitores automáticos en cumplimiento de Normas de la Environmental Protection Agency(EPA-EU)

Cantidad de períodos móviles de 8 hs y promedios por hora que excedieron la norma de Calidad de Aire (*1)

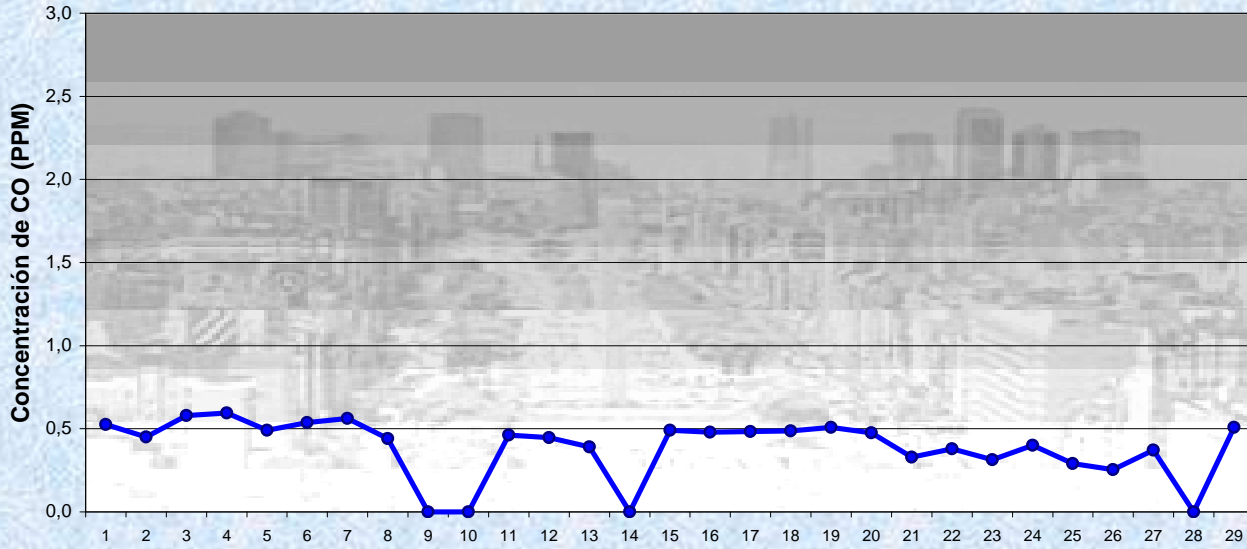
PROMEDIO MÓVILES 8 HS	PROMEDIOS DE 1HORA
0	0

(*1) Las excedencias se evalúan de acuerdo a los siguientes límites Admisibles:

Promedios 8 hs: 9 PPM (LEY 1356-GCBA)/(National Ambient Air Quality Standards (NAAQS)-EPA)

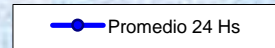
Promedios 1 h: 35 PPM (Ley 1356-GCBA)/(National Ambient Air Quality Standards (NAAQS)-EPA)

Gobierno de la Ciudad de Buenos Aires
 Agencia de Protección Ambiental
 Dirección General de Evaluación Técnica
 Gerencia Operativa de Determinaciones Ambientales y Laboratorio
Monitoreo Atmosférico - Monóxido de Carbono

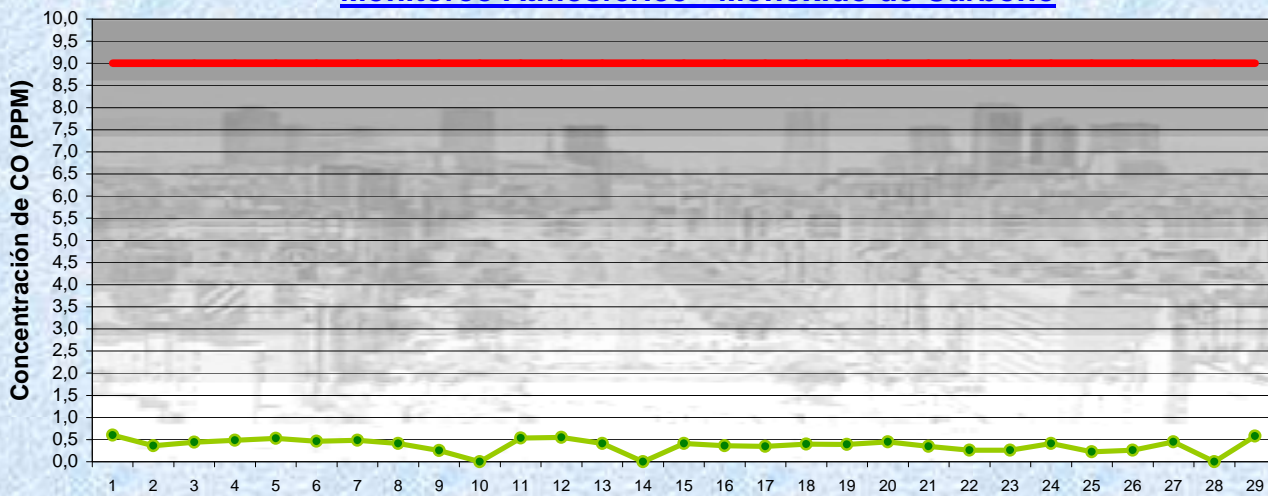


Estación Pque Centenario

FEBRERO 2012
 Concentración diaria de CO

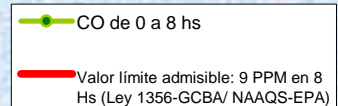


Gobierno de la Ciudad de Buenos Aires
 Agencia de Protección Ambiental
 Dirección General de Evaluación Técnica
 Gerencia Operativa de Determinaciones Ambientales y Laboratorio
Monitoreo Atmosférico - Monóxido de Carbono



Estación Pque Centenario

FEBRERO 2012
 Concentración de CO- promedios de 8 hs



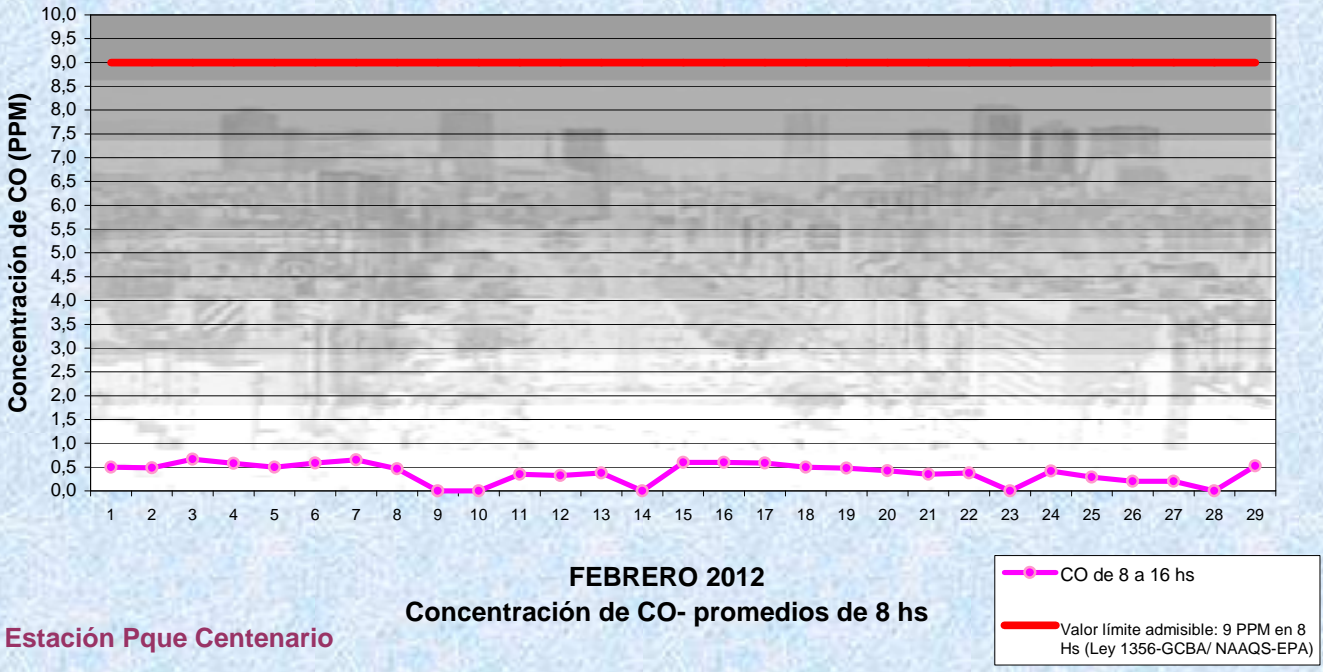
Gobierno de la Ciudad de Buenos Aires

Agencia de Protección Ambiental

Dirección General de Evaluación Técnica

Gerencia Operativa de Determinaciones Ambientales y Laboratorio

Monitoreo Atmosférico - Monóxido de Carbono



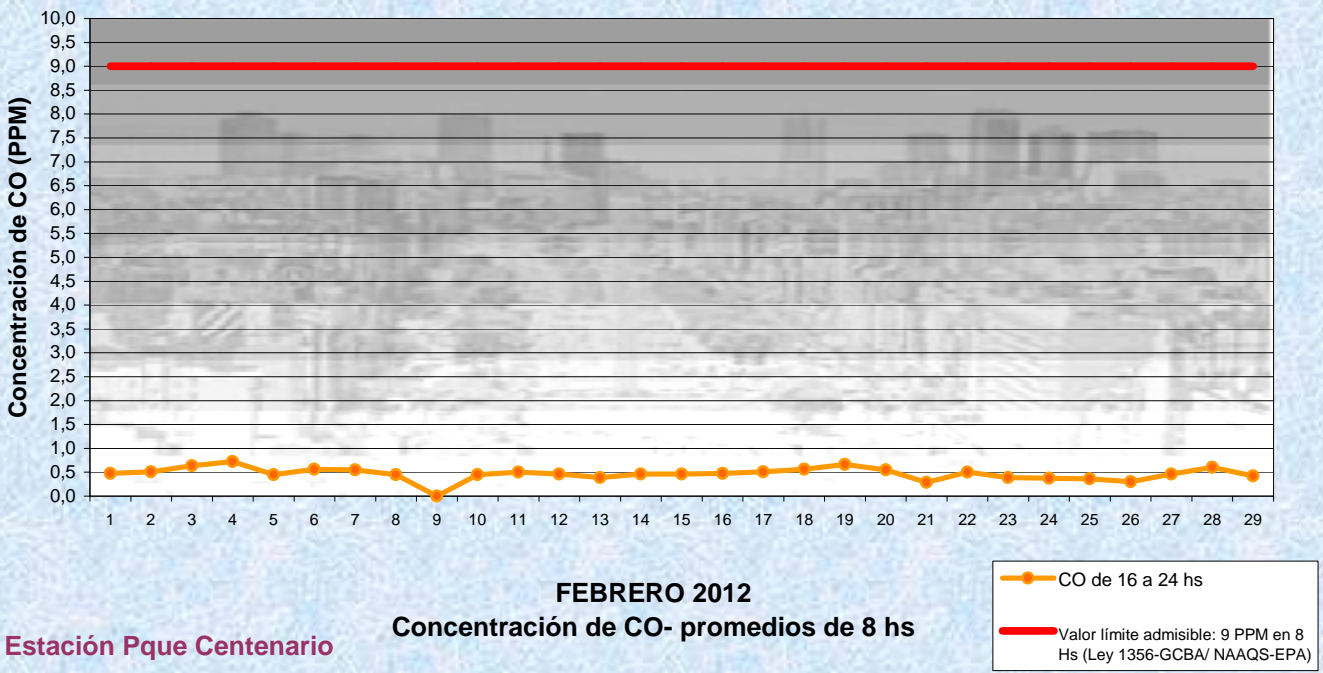
Gobierno de la Ciudad de Buenos Aires

Agencia de Protección Ambiental

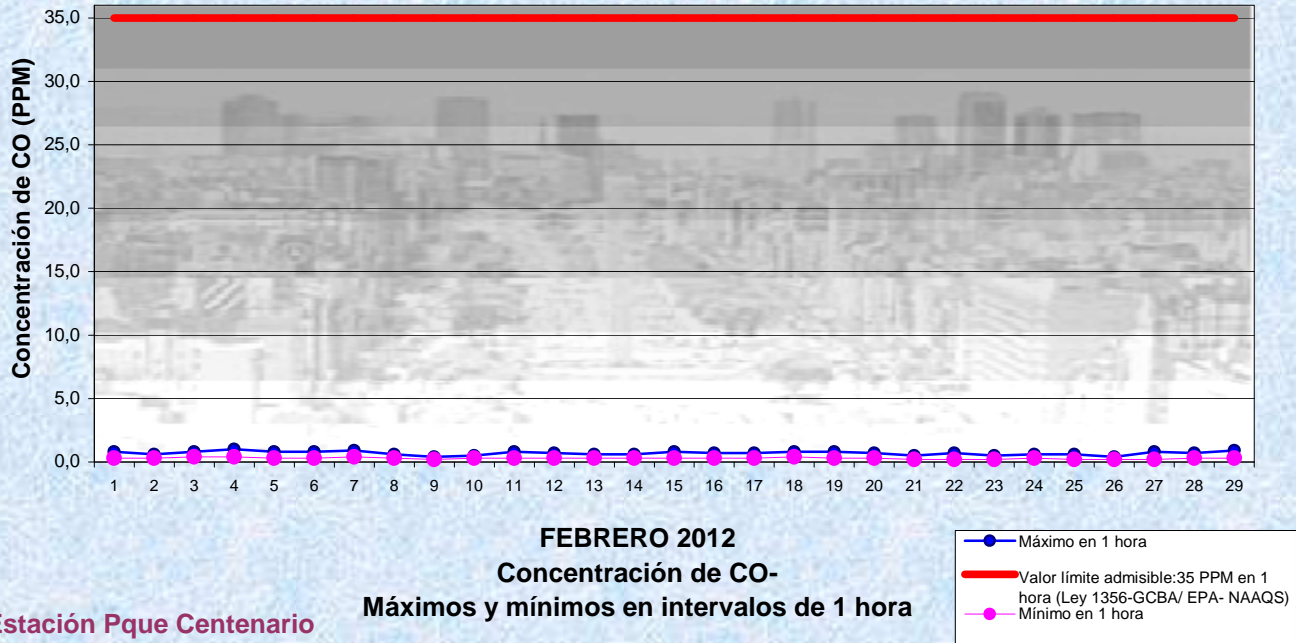
Dirección General de Evaluación Técnica

Gerencia Operativa de Determinaciones Ambientales y Laboratorio

Monitoreo Atmosférico - Monóxido de Carbono



Gobierno de la Ciudad de Buenos Aires
Agencia de Protección Ambiental
Dirección General de Evaluación Técnica
Gerencia Operativa de Determinaciones Ambientales y Laboratorio
Monitoreo Atmosférico - Monóxido de Carbono



GOBIERNO DE LA CIUDAD DE BUENOS AIRES
MINISTERIO DE AMBIENTE Y ESPACIO PÚBLICO
AGENCIA DE PROTECCIÓN AMBIENTAL
DIRECCIÓN GENERAL DE EVALUACIÓN TÉCNICA
Gerencia Operativa de Determinaciones Ambientales y Laboratorio
Departamento Red Automática de Monitoreo Atmosférico

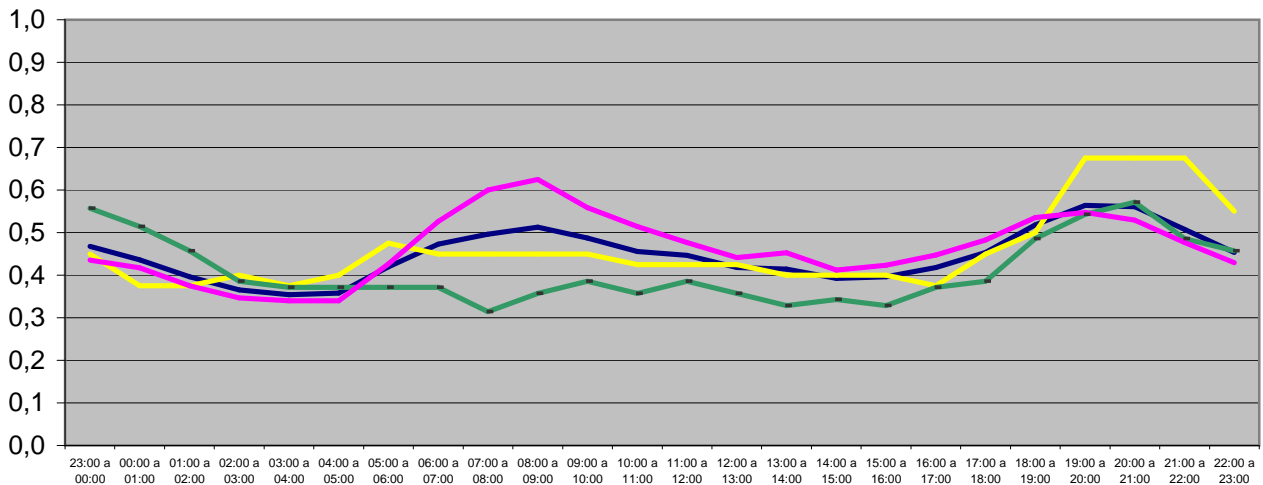
Monitoreo Atmosférico Automático - Red de Estaciones EPA (*)

MONOXIDO DE CARBONO (PPM)

ESTACION PARQUE CENTENARIO
FEBRERO 2012

PROMEDIOS HORARIOS									
HORARIO	Mensual	Lunes	Martes	Miercoles	Jueves	Viernes	Sábado	Dom y Feri	Lun a Vier
23:00 a 00:00	0,5	0,5	0,4	0,5	0,4	0,4	0,5	0,6	0,4
00:00 a 01:00	0,4	0,5	0,4	0,5	0,3	0,4	0,4	0,5	0,4
01:00 a 02:00	0,4	0,4	0,4	0,5	0,3	0,4	0,4	0,5	0,4
02:00 a 03:00	0,4	0,3	0,4	0,4	0,3	0,4	0,4	0,4	0,3
03:00 a 04:00	0,4	0,4	0,4	0,4	0,3	0,4	0,4	0,4	0,3
04:00 a 05:00	0,4	0,4	0,5	0,4	0,3	0,3	0,4	0,4	0,3
05:00 a 06:00	0,4	0,5	0,6	0,4	0,4	0,4	0,5	0,4	0,4
06:00 a 07:00	0,5	0,7	0,8	0,6	0,4	0,5	0,5	0,4	0,5
07:00 a 08:00	0,5	0,7	0,6	0,6	0,5	0,7	0,5	0,3	0,6
08:00 a 09:00	0,5	0,6	0,9	0,7	0,5	0,6	0,5	0,4	0,6
09:00 a 10:00	0,5	0,5	0,8	0,6	0,6	0,5	0,5	0,4	0,6
10:00 a 11:00	0,5	0,5	0,6	0,5	0,5	0,5	0,4	0,4	0,5
11:00 a 12:00	0,4	0,4	0,7	0,4	0,4	0,6	0,4	0,4	0,5
12:00 a 13:00	0,4	0,4	0,4	0,4	0,4	0,6	0,4	0,4	0,4
13:00 a 14:00	0,4	0,4	0,5	0,4	0,5	0,5	0,4	0,3	0,5
14:00 a 15:00	0,4	0,5	0,4	0,4	0,3	0,5	0,4	0,3	0,4
15:00 a 16:00	0,4	0,5	0,4	0,4	0,4	0,5	0,4	0,3	0,4
16:00 a 17:00	0,4	0,4	0,5	0,4	0,5	0,5	0,4	0,4	0,4
17:00 a 18:00	0,5	0,5	0,5	0,5	0,5	0,5	0,5	0,4	0,5
18:00 a 19:00	0,5	0,6	0,6	0,5	0,5	0,5	0,5	0,5	0,5
19:00 a 20:00	0,6	0,6	0,6	0,5	0,5	0,6	0,7	0,5	0,5
20:00 a 21:00	0,6	0,5	0,6	0,5	0,5	0,6	0,7	0,6	0,5
21:00 a 22:00	0,5	0,5	0,5	0,5	0,4	0,5	0,7	0,5	0,5
22:00 a 23:00	0,5	0,4	0,5	0,4	0,4	0,4	0,6	0,5	0,4

Gobierno de la Ciudad de Buenos Aires
Agencia de Protección Ambiental
Dirección General de Evaluación Técnica
Gerencia Operativa de Determinaciones Ambientales y Laboratorio
Monitoreo Atmosférico - Monóxido de Carbono
 Perfil Horario de Contaminación



FEBRERO 2012
Estación Parque Centenario



