

GOBIERNO DE LA CIUDAD DE BUENOS AIRES
MINISTERIO DE AMBIENTE Y ESPACIO PÚBLICO
AGENCIA DE PROTECCIÓN AMBIENTAL
DIRECCIÓN GENERAL DE EVALUACIÓN TÉCNICA
Gerencia Operativa de Determinaciones Ambientales y Laboratorio
Departamento Red Automática de Monitoreo Atmosférico

Monitoreo Atmosférico Automático - Red de Estaciones EPA (*)

MONÓXIDO DE CARBONO (PPM)

ESTACIÓN PARQUE CENTENARIO

DICIEMBRE 2012

DICIEMBRE 2012	Promedio 24 Hs	PROMEDIO 8 HS			Promedio 1 Hora	
		0 a 8	8 a 16	16 a 24	Max	Min
1	0,7	0,5	s/d	0,9	1,9	0,3
2	0,6	1,0	0,3	0,5	1,8	0,3
3	0,6	0,4	0,6	0,7	0,8	0,3
4	0,5	0,5	0,5	0,6	0,8	0,3
5	0,5	0,4	0,5	0,5	0,6	0,3
6	s/d	0,4	0,7	s/d	0,9	0,3
7	s/d	s/d	s/d	s/d	s/d	s/d
8	s/d	s/d	s/d	s/d	s/d	s/d
9	s/d	s/d	s/d	s/d	s/d	s/d
10	s/d	s/d	s/d	s/d	s/d	s/d
11	s/d	s/d	s/d	0,9	1,5	0,4
12	s/d	0,7	0,5	s/d	0,8	0,5
13	s/d	s/d	0,4	0,8	1,1	0,4
14	s/d	0,5	0,6	s/d	1,3	0,2
15	s/d	s/d	s/d	s/d	s/d	s/d
16	s/d	s/d	s/d	s/d	s/d	s/d
17	s/d	s/d	s/d	0,6	0,7	0,4
18	0,5	0,4	0,5	0,6	0,8	0,3
19	0,6	0,4	0,6	0,9	1,3	0,3
20	0,6	0,7	s/d	0,7	0,9	0,3
21	0,6	0,5	0,5	0,8	1,2	0,3
22	0,4	0,6	0,4	0,4	0,8	0,3
23	0,4	0,3	0,4	0,6	0,8	0,3
24	0,7	0,6	0,6	0,8	1,1	0,5
25	0,4	0,5	0,4	0,3	0,7	0,2
26	0,4	0,3	0,4	0,5	0,6	0,2
27	0,5	0,5	0,4	0,4	0,8	0,3
28	0,4	0,2	0,5	0,5	0,8	0,2
29	0,4	0,4	0,4	0,5	0,6	0,3
30	0,4	0,4	0,3	0,5	0,6	0,3
31	0,4	0,4	0,5	0,4	0,7	0,2

PARAMETROS ESTADISTICOS

DICIEMBRE 2012	Promedio 24 Hs	PROMEDIO 8 HS			Promedios 1 Hora
		0 a 8	8 a 16	16 a 24	
Cantidad de Datos	19	22	21	22	527
Mínimo	0,4	0,2	0,3	0,3	0,2
Percentiles	95	0,7	0,7	0,6	0,9
	98	0,7	0,8	0,7	0,9
Máximo	0,7	1,0	0,7	0,9	1,9
Media Aritmética	0,5	0,5	0,5	0,6	0,5
Desvío Estándar	0,1	0,2	0,1	0,2	0,2
Mediana	0,5	0,5	0,5	0,6	0,5

PPM: Una parte en volumen de Monóxido de Carbono en un millón de partes en volumen de Aire Ambiente

DND: Dato no disponible

SD: Sin Dato

* Datos recabados con Monitores automáticos en cumplimiento de Normas de la Environmental Protection Agency(EPA-EU)

Cantidad de períodos móviles de 8 hs y promedios por hora que excedieron la norma de Calidad de Aire (*1)

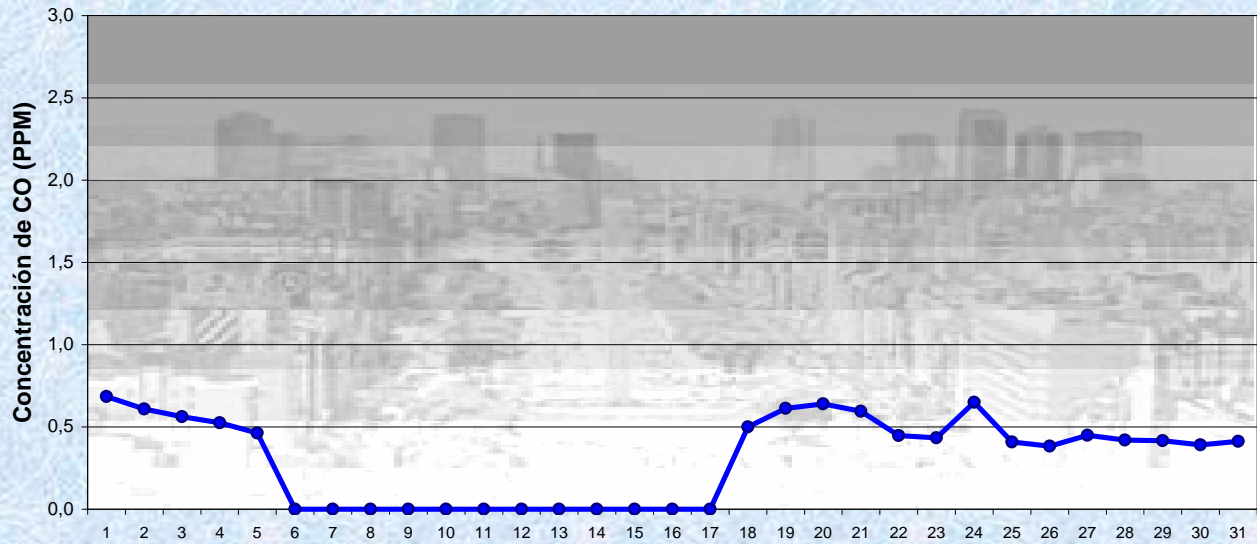
PROMEDIO MÓVILES 8 HS	PROMEDIOS DE 1HORA
0	0

(*1) Las excedencias se evalúan de acuerdo a los siguientes Límites Admisibles:

Promedios 8 hs: 9 PPM (LEY 1356-GCBA)/(National Ambient Air Quality Standards (NAAQS)-EPA)

Promedios 1 h: 35 PPM (Ley 1356-GCBA)/(National Ambient Air Quality Standards (NAAQS)-EPA)

Gobierno de la Ciudad de Buenos Aires
Agencia de Protección Ambiental
Dirección General de Evaluación Técnica
Gerencia Operativa de Determinaciones Ambientales y Laboratorio
Monitoreo Atmosférico - Monóxido de Carbono

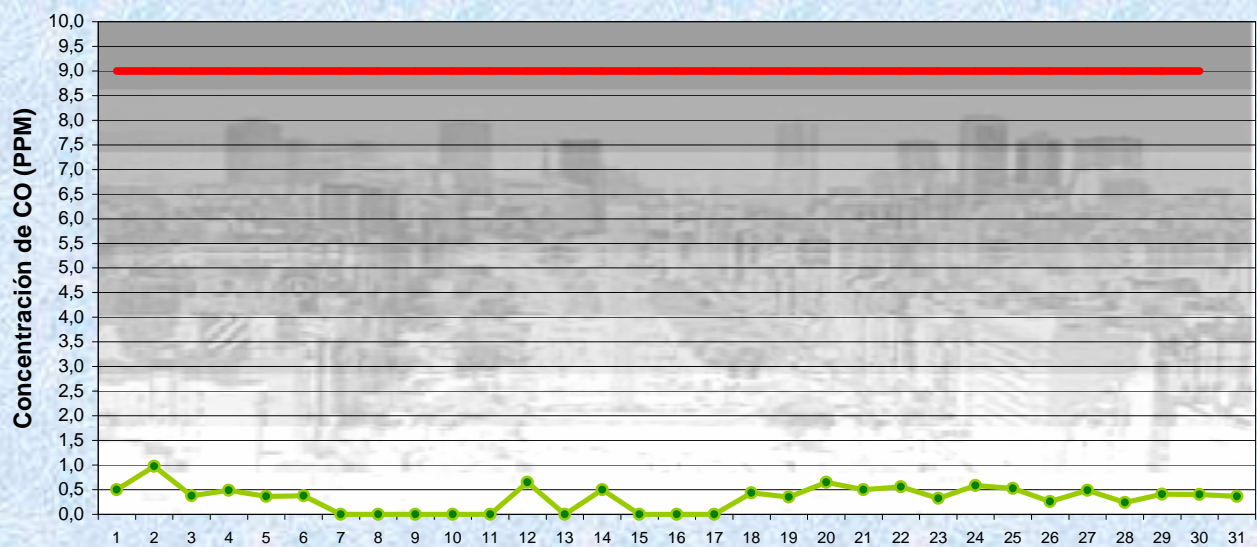


Estación Pque Centenario

DICIEMBRE 2012
Concentración diaria de CO

● Promedio 24 Hs

Gobierno de la Ciudad de Buenos Aires
Agencia de Protección Ambiental
Dirección General de Evaluación Técnica
Gerencia Operativa de Determinaciones Ambientales y Laboratorio
Monitoreo Atmosférico - Monóxido de Carbono

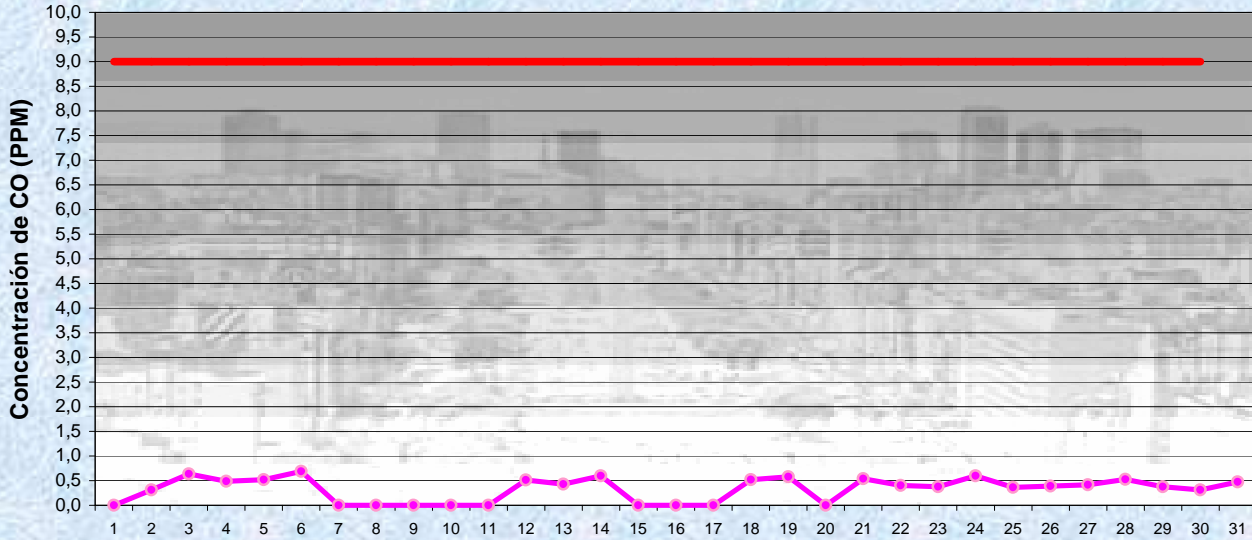


Estación Pque Centenario

DICIEMBRE 2012
Concentración de CO- promedios de 8 hs

● CO de 0 a 8 hs
 — Valor límite admisible: 9 PPM en 8 Hs (Ley 1356-GCBA/ NAAQS-EPA)

Gobierno de la Ciudad de Buenos Aires
Agencia de Protección Ambiental
Dirección General de Evaluación Técnica
Gerencia Operativa de Determinaciones Ambientales y Laboratorio
Monitoreo Atmosférico - Monóxido de Carbono

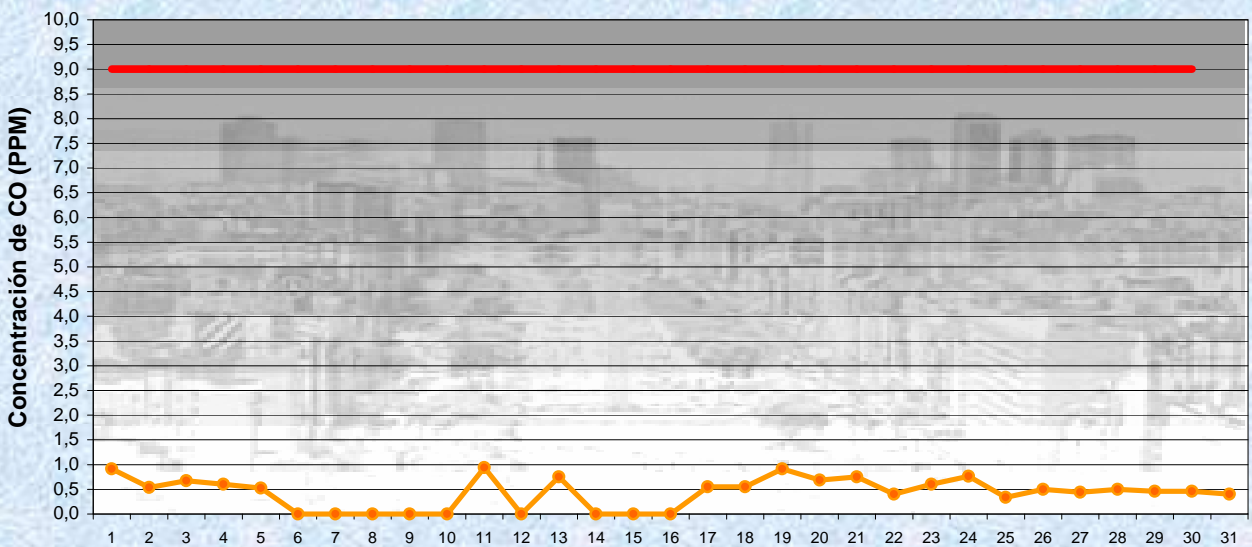


Estación Pque Centenario

DICIEMBRE 2012
Concentración de CO- promedios de 8 hs

—●— CO de 8 a 16 hs
— Valor límite admisible: 9 PPM en 8 Hs (Ley 1356-GCBA/ NAAQS-EPA)

Gobierno de la Ciudad de Buenos Aires
Agencia de Protección Ambiental
Dirección General de Evaluación Técnica
Gerencia Operativa de Determinaciones Ambientales y Laboratorio
Monitoreo Atmosférico - Monóxido de Carbono

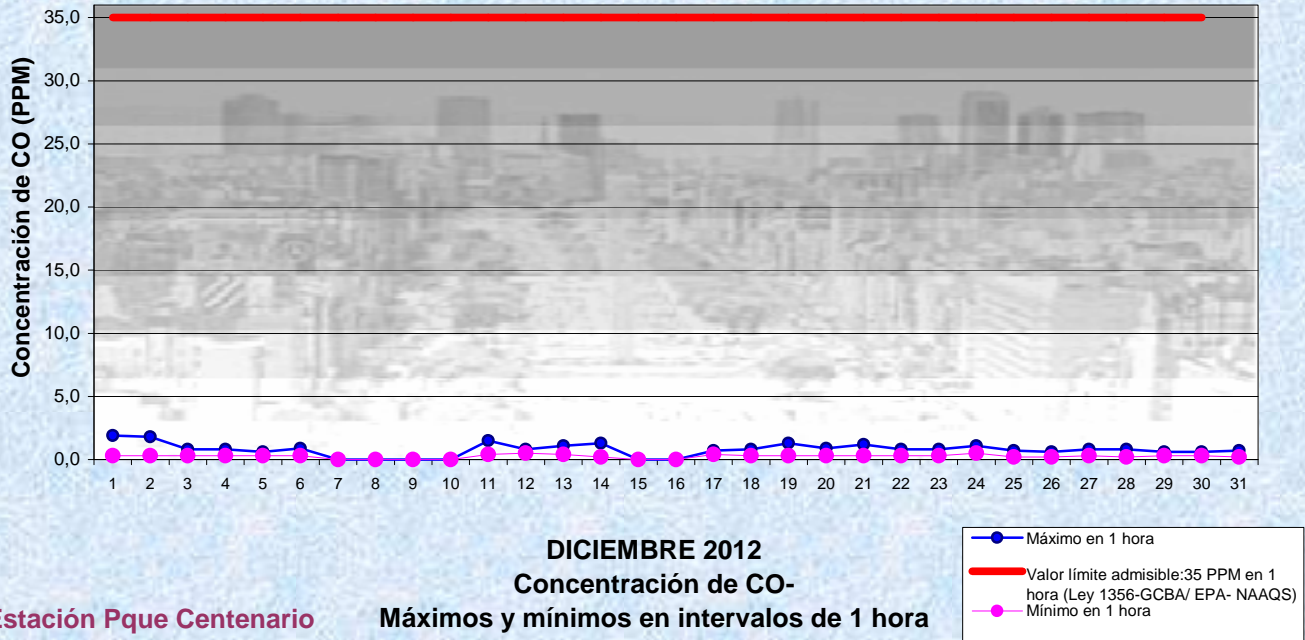


Estación Pque Centenario

DICIEMBRE 2012
Concentración de CO- promedios de 8 hs

—●— CO de 16 a 24 hs
— Valor límite admisible: 9 PPM en 8 Hs (Ley 1356-GCBA/ NAAQS-EPA)

Gobierno de la Ciudad de Buenos Aires
Agencia de Protección Ambiental
Dirección General de Evaluación Técnica
Gerencia Operativa de Determinaciones Ambientales y Laboratorio
Monitoreo Atmosférico - Monóxido de Carbono



GOBIERNO DE LA CIUDAD DE BUENOS AIRES
MINISTERIO DE AMBIENTE Y ESPACIO PÚBLICO
AGENCIA DE PROTECCIÓN AMBIENTAL
DIRECCIÓN GENERAL DE EVALUACIÓN TÉCNICA
Gerencia Operativa de Determinaciones Ambientales y Laboratorio
Departamento Red Automática de Monitoreo Atmosférico

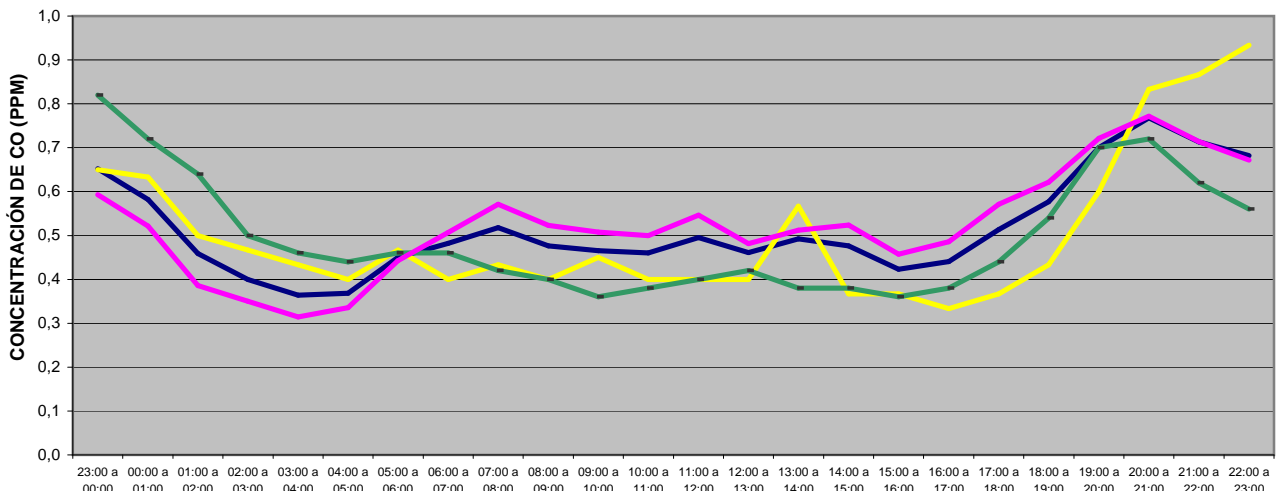
Monitoreo Atmosférico Automático - Red de Estaciones EPA (*)

MONÓXIDO DE CARBONO (PPM)

ESTACIÓN PARQUE CENTENARIO
DICIEMBRE 2012

PROMEDIOS HORARIOS									
HORARIO	Mensual	Lunes	Martes	Miércoles	Jueves	Viernes	Sábado	Dom y Feri	Lun a Vier
23:00 a 00:00	0,7	0,5	0,6	0,5	0,6	0,8	0,7	0,8	0,6
00:00 a 01:00	0,6	0,4	0,6	0,5	0,5	0,6	0,6	0,7	0,5
01:00 a 02:00	0,5	0,3	0,5	0,4	0,5	0,3	0,5	0,6	0,4
02:00 a 03:00	0,4	0,3	0,3	0,4	0,5	0,3	0,5	0,5	0,4
03:00 a 04:00	0,4	0,3	0,4	0,3	0,4	0,2	0,4	0,5	0,3
04:00 a 05:00	0,4	0,3	0,4	0,4	0,4	0,2	0,4	0,4	0,3
05:00 a 06:00	0,5	0,4	0,5	0,5	0,5	0,4	0,5	0,5	0,4
06:00 a 07:00	0,5	0,5	0,6	0,5	0,7	0,4	0,4	0,5	0,5
07:00 a 08:00	0,5	0,6	0,7	0,5	0,7	0,5	0,4	0,4	0,6
08:00 a 09:00	0,5	0,7	0,5	0,5	0,6	0,4	0,4	0,4	0,5
09:00 a 10:00	0,5	0,6	0,5	0,5	0,6	0,4	0,5	0,4	0,5
10:00 a 11:00	0,5	0,6	0,4	0,5	0,4	0,6	0,4	0,4	0,5
11:00 a 12:00	0,5	0,5	0,5	0,5	0,5	0,7	0,4	0,4	0,5
12:00 a 13:00	0,5	0,4	0,5	0,5	0,5	0,6	0,4	0,4	0,5
13:00 a 14:00	0,5	0,5	0,5	0,5	0,5	0,6	0,6	0,4	0,5
14:00 a 15:00	0,5	0,5	0,5	0,5	0,6	0,6	0,4	0,4	0,5
15:00 a 16:00	0,4	0,5	0,5	0,5	0,4	0,4	0,4	0,4	0,5
16:00 a 17:00	0,4	0,5	0,5	0,6	0,4	0,5	0,3	0,4	0,5
17:00 a 18:00	0,5	0,6	0,6	0,6	0,5	0,5	0,4	0,4	0,6
18:00 a 19:00	0,6	0,6	0,8	0,6	0,6	0,6	0,4	0,5	0,6
19:00 a 20:00	0,7	0,6	0,8	0,7	0,8	0,7	0,6	0,7	0,7
20:00 a 21:00	0,8	0,6	0,8	0,8	0,8	0,9	0,8	0,7	0,8
21:00 a 22:00	0,7	0,5	0,8	0,7	0,8	0,9	0,9	0,6	0,7
22:00 a 23:00	0,7	0,5	0,8	0,7	0,7	0,7	0,9	0,6	0,7

Gobierno de la Ciudad de Buenos Aires
Agencia de Protección Ambiental
Dirección General de Evaluación Técnica
Gerencia Operativa de Determinaciones Ambientales y Laboratorio
Monitoreo Atmosférico - Monóxido de Carbono
Perfil Horario de Contaminación



DICIEMBRE 2012
Estación Parque Centenario

