



GOBIERNO DE LA CIUDAD DE BUENOS AIRES  
SECRETARÍA DE EDUCACIÓN  
SUBSECRETARÍA DE EDUCACIÓN  
DIRECCIÓN GENERAL DE PLANEAMIENTO  
DIRECCIÓN DE INVESTIGACIÓN

# EDUCACIÓN COMÚN

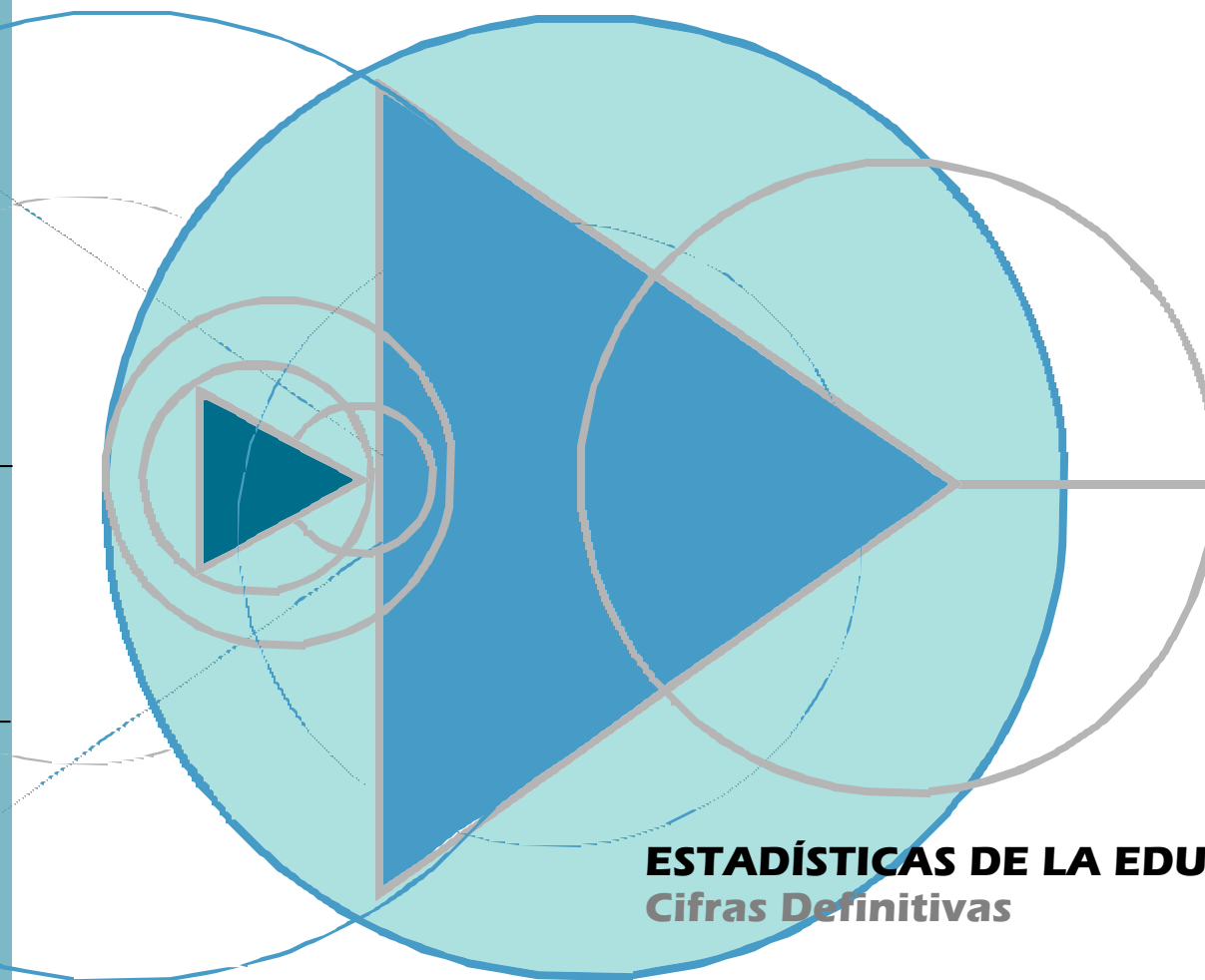
## Nivel Inicial

### Sector Estatal

2000 / 2001

**Serie II**  
**Matrícula**  
**Inicial y Final**

**Niveles de**  
**Enseñanza**



**ESTADÍSTICAS DE LA EDUCACIÓN**  
**Cifras Definitivas**



**Dirección de Investigación**  
**Departamento de Estadística**



**ÍNDICE**

**1**

Gobierno de la Ciudad de Buenos Aires, Secretaría de Educación, Subsecretaría de Educación,  
Dirección General de Planeamiento, Dirección de Investigación, Departamento de Estadística

*Estadísticas de la Educación. Cifras definitivas*

***Serie II. Matrícula Inicial y Final 2000 – 2001. Niveles de Enseñanza***

***N° 1: Educación Común. Nivel Inicial. Sector Estatal***

Gobierno de la Ciudad de Buenos Aires, Secretaría de Educación, Subsecretaría de Educación,  
Dirección General de Planeamiento, Dirección de Investigación, Departamento de Estadística:  
*Estadísticas de la Educación. Cifras definitivas.*

***Serie II. Matrícula Inicial y Final 2000 - 2001. Niveles de Enseñanza.***

*N° 1: Educación Común. Nivel Inicial. Sector Estatal.*

Buenos Aires, 2002.

© Dirección de Investigación, Dirección General de Planeamiento, Subsecretaría de Educación, Secretaría de Educación,  
Gobierno de la Ciudad de Buenos Aires, 2001, 2002.

Hecho el depósito que marca la ley 11.723

Se permite la reproducción citando la fuente.

ISBN N° 987-549-106-3 (edición impresa en papel)

Impreso en la Argentina

## GOBIERNO DE LA CIUDAD DE BUENOS AIRES

*Jefe de Gobierno*  
*Dr. Aníbal Ibarra*

Vicejefa de Gobierno  
*Lic. Cecilia Felgueras*

Secretario de Educación  
*Lic. Daniel F. Filmus*

Subsecretaria de Educación  
*Lic. Roxana Perazza*

Directora General de Planeamiento  
*Lic. Flavia Terigi*

Directora de Investigación  
*Lic. Graciela A. Morgade*

# DEPARTAMENTO DE ESTADÍSTICA

**Jefa del departamento:** Nora Biasetti

## **Áreas:**

### **1. Diseño conceptual y gráfico de cuestionarios**

Malena Beer, Norberto Cortellini, Liliana Federico, Esteban Foulkes, Rosana Grazioli, María José Llanos Pozzi, Nancy Montes, Román Mussi, Hilda Tripichio, Federico Vocos.

### **2. Distribución, recuperación y archivo de cuestionarios; actualización de datos del Registro de Establecimientos**

Hilda Tripichio, Jorge Ylla.

### **3. Control de la coherencia interna de los cuestionarios, carga de datos y consistencia de la información. Actualización de la base Registro de Establecimientos**

Sergio Benítez, Norberto Cortellini, Liliana Federico, María Alba González, Rosana Grazioli, Andrea Miérez, Nancy Montes, Paulo Pochelu, Susana Rodríguez.

### **4. Acondicionamiento de bases y procesamiento**

Ricardo Donaire, Andrea Miérez, Iván Silvero Salgueiro, María Florencia Sourrouille, Ethel Terreno, Federico Vocos,

### **5. Diseño conceptual y elaboración de publicaciones**

Rosario Austral, Malena Beer, Adriana Fassio, Laura Lentini, María José Llanos Pozzi, Marta Nuza.

*Boletines y trípticos:* Norberto Cortellini, Nancy Montes, Luisa Iñigo.

### **6. Procesamiento de datos y elaboración de informes.**

Luisa Iñigo, María Florencia Sourrouille.

### **7. Desarrollo de sistemas y apoyo técnico**

Leonardo Charamone, Román Mussi.

## **Colaboraron con**

*Diseño de tapa:* Patricia Ferrari y Laura Lentini sobre una idea de Gumersindo Serrano Gómez

*Elaboración de mapas:* Mónica Alustiza y Walter González.

*Generación y adaptación de PDFs:* Mónica Alustiza.

## **ESTADÍSTICAS DE LA EDUCACIÓN**

### **Listado de Series con datos correspondientes a 2000-2001**

♦ ***Serie I.: Relevamiento Anual 2000.***  
***Niveles de Enseñanza***

- N° 1: Nivel Inicial: Educación Común y Especial. Sectores Público y Privado.
- N° 2: Nivel Primario: Educación Común, de Adultos y Especial. Sectores Público y Privado.
- N° 3: Nivel Medio: Educación Común, de Adultos, Artística y Especial. Sectores Público y Privado.
- N° 4: Nivel Superior No Universitario: Educación Común y Artística. Sectores Público y Privado.
- N° 5: Educación Especial: Niveles Inicial, Primario y Medio. Sectores Público y Privado.
- N° 6: Educación de Adultos: Niveles Primario y Medio. Sectores Público y Privado.
- N° 7: Educación Artística: Niveles Medio y Superior No Universitario. Sectores Público y Privado.

***Otras Ofertas Educativas***

- N° 8: Características Generales de las Otras Ofertas Educativas dependientes de la Secretaría de Educación del Gobierno de la Ciudad de Buenos Aires. Sectores Público y Privado.

***Características Generales.***

- N° 9: Características Generales de los Servicios Educativos dependientes de la Secretaría de Educación del Gobierno de la Ciudad de Buenos Aires. Niveles de Enseñanza y Otras Ofertas Educativas. Sectores Público y Privado.

♦ ***Serie I.: Relevamiento Anual 2001.***  
***Niveles de Enseñanza***

- N° 1: Nivel Inicial: Educación Común y Especial. Sectores Estatal y Privado.
- N° 2: Nivel Primario: Educación Común, de Adultos y Especial. Sectores Estatal y Privado.
- N° 3: Nivel Medio: Educación Común, de Adultos, Artística y Especial. Sectores Estatal y Privado.
- N° 4: Nivel Superior No Universitario: Educación Común y Artística. Sectores Estatal y Privado.
- N° 5: Educación Especial: Niveles Inicial, Primario y Medio. Sectores Estatal y Privado.
- N° 6: Educación de Adultos: Niveles Primario y Medio. Sectores Estatal y Privado.
- N° 7: Educación Artística: Niveles Medio y Superior No Universitario. Sectores Estatal y Privado.

### ***Otras Ofertas Educativas***

- N° 8: Características Generales de las Otras Ofertas Educativas dependientes de la Secretaría de Educación del Gobierno de la Ciudad de Buenos Aires. Sectores Estatal y Privado.

### ***Características Generales.***

- N° 9: Características Generales de los Servicios Educativos dependientes de la Secretaría de Educación del Gobierno de la Ciudad de Buenos Aires. Niveles de Enseñanza y Otras Ofertas Educativas. Sectores Estatal y Privado.

### **♦ *Serie II.: Matrícula Inicial y Final 2000-2001.*** ***Niveles de Enseñanza***

- N° 1: Educación Común. Nivel Inicial. Sector Estatal.
- N° 2: Educación Común y de Adultos. Nivel Primario. Sector Estatal.
- N° 3: Educación Común, de Adultos y Artística. Nivel Medio. Sector Estatal.
- N° 4: Educación Especial. Niveles Inicial, Primario y Medio. Sector Estatal.

### **♦ *Serie III.: Cuadernos Especiales.***

- Educación de Jóvenes y Adultos en la Ciudad Autónoma de Buenos Aires. 1996-2000.

### **♦ *Serie IV.: Datos Provisorios***

- Serie I. B. Relevamiento de Matrícula Inicial 2000. Educación Común. Niveles de Enseñanza. Datos Provisorios. N° 2: Nivel Primario: sector público.
- Serie I. B. Relevamiento de Matrícula Inicial 2000. Educación Común. Niveles de Enseñanza. Datos Provisorios. N° 3: Nivel Medio: sector público.
- N°1 Relevamiento de Matrícula Inicial 2001. Niveles de Enseñanza. Características Generales de los Niveles de Enseñanza. Sector Público. Datos Provisorios.



**Serie II. Matrícula Inicial y Final 2000 – 2001. Niveles de Enseñanza**  
Nº 1. Educación Común. Nivel Inicial. Sector Estatal

<b>1. ÍNDICE</b>	
<b>2. PRESENTACIÓN</b>	<b>IV</b>
<b>3. INTRODUCCIÓN</b>	<b>V</b>
<b>4. ASPECTOS METODOLÓGICOS. Universo y subuniversos de estudio</b>	<b>V</b>
<b>5. ANÁLISIS DE LA INFORMACIÓN</b>	<b>VII</b>
<b>6. ABREVIATURAS Y REFERENCIAS DE LOS CUADROS</b>	<b>XIV</b>
<b>7. CUADROS ESTADÍSTICOS</b>	<b>XV</b>
 <b>EDUCACIÓN COMÚN</b>	 <b>1</b>
Cuadro 1.    Unidades educativas, secciones y alumnos matriculados por año y nombre del relevamiento según dependencia funcional y tipo de establecimiento	<b>2</b>
Cuadro 2.    Alumnos matriculados por nombre del relevamiento y sexo según año del relevamiento	<b>3</b>
Cuadro 3.    Alumnos matriculados al 31 de marzo, entrados, salidos y alumnos matriculados al último día de clases según año del relevamiento	<b>4</b>
 <b>MATRÍCULA INICIAL 2000/ 2001</b>	 <b>5</b>
<b>Alumnos matriculados</b>	<b>6</b>
Cuadro 4.    MATRÍCULA INICIAL 2000. Alumnos matriculados por domicilio del alumno según distrito escolar	<b>7</b>
Cuadro 5.    MATRÍCULA INICIAL 2001. Alumnos matriculados por domicilio del alumno según distrito escolar	<b>8</b>



Cuadro 6.	MATRÍCULA INICIAL 2000. Alumnos matriculados por domicilio del alumno según dependencia funcional y tipo de establecimiento	9
Cuadro 7.	MATRÍCULA INICIAL 2001. Alumnos matriculados por domicilio del alumno según dependencia funcional y tipo de establecimiento	10
Cuadro 8.	MATRÍCULA INICIAL. Alumnos matriculados por año del relevamiento y condición de inscripción según distrito escolar	11
Cuadro 9.	MATRÍCULA INICIAL 2000. Alumnos matriculados por sala según distrito escolar	12
Cuadro 10.	MATRÍCULA INICIAL 2001. Alumnos matriculados por sala según distrito escolar	13
Cuadro 11.	MATRÍCULA INICIAL 2000. Alumnos matriculados por sala y condición de inscripción según distrito escolar	14
Cuadro 12.	MATRÍCULA INICIAL 2001. Alumnos matriculados por sala y condición de inscripción según distrito escolar	15
Cuadro 13.	MATRÍCULA INICIAL 2000. Alumnos matriculados por turno y condición de inscripción según distrito escolar	16
Cuadro 14.	MATRÍCULA INICIAL 2001. Alumnos matriculados por turno y condición de inscripción según distrito escolar	17
<b>Alumnos nuevos ingresantes a la unidad educativa</b>		<b>18</b>
Cuadro 15.	MATRÍCULA INICIAL 2000. Alumnos nuevos ingresantes a la unidad educativa por tipo de establecimiento según distrito escolar	19
Cuadro 16.	MATRÍCULA INICIAL 2001. Alumnos nuevos ingresantes a la unidad educativa por tipo de establecimiento según distrito escolar	20
<b>MATRÍCULA INICIAL Y FINAL 2000/ 2001</b>		<b>21</b>
<b>Alumnos matriculados</b>		<b>22</b>
Cuadro 17.	MATRÍCULA INICIAL – MATRÍCULA FINAL. Alumnos matriculados al 31 de marzo, entrados, salidos y alumnos matriculados al último día de clases por año del relevamiento según distrito escolar	23
Cuadro 18.	MATRÍCULA INICIAL - MATRÍCULA FINAL. DIRECCIÓN DEL ÁREA DE EDUCACIÓN INICIAL. Alumnos matriculados al 31 de marzo, entrados, salidos y matriculados al último día de clases por año del relevamiento según distrito escolar	24
Cuadro 19.	MATRÍCULA INICIAL - MATRÍCULA FINAL. DIRECCIÓN GENERAL DE EDUCACIÓN SUPERIOR. Alumnos matriculados al 31 de marzo, entrados, salidos y matriculados al último día de clases por año del relevamiento según distrito escolar	25
Cuadro 20.	AÑO 2000. MATRÍCULA INICIAL – MATRÍCULA FINAL. Alumnos matriculados al 31 de marzo, entrados, salidos y matriculados al último día de clases por sala según distrito escolar	26

Cuadro 21.	AÑO 2001. MATRÍCULA INICIAL – MATRÍCULA FINAL. Alumnos matriculados al 31 de marzo, entrados, salidos y matriculados al último día de clases por sala según distrito escolar	28
Cuadro 22.	MATRÍCULA INICIAL - MATRÍCULA FINAL. Variación relativa intraanual entre los alumnos matriculados al 31 de marzo y al último día de clases por año del relevamiento y sala según distrito escolar	30
Cuadro 23.	AÑO 2000. MATRÍCULA INICIAL – MATRÍCULA FINAL. Alumnos matriculados al 31 de marzo, entrados, salidos y matriculados al último día de clases por turno según distrito escolar	31
Cuadro 24.	AÑO 2001. MATRÍCULA INICIAL – MATRÍCULA FINAL Alumnos matriculados al 31 de marzo, entrados, salidos y matriculados al último día de clases por turno según distrito escolar	32
Cuadro 25.	MATRÍCULA FINAL 2000 – MATRÍCULA INICIAL 2001. Alumnos matriculados al último día de clases de 2000 por sala y alumnos matriculados al 31 de marzo de 2001 por sala según distrito escolar	33
Cuadro 26.	MATRÍCULA FINAL 2000 – MATRÍCULA INICIAL 2001. Alumnos matriculados al último día de clases de 2000 por turno y alumnos matriculados al 31 de marzo de 2001 por turno según distrito escolar	34
<b>MATRICULA FINAL 2000/ 2001</b>		<b>35</b>
<b>Alumnos entrados y salidos</b>		<b>36</b>
Cuadro 27.	MATRÍCULA FINAL 2000. Alumnos entrados y salidos por sala y sexo según distrito escolar	37
Cuadro 28.	MATRÍCULA FINAL 2001. Alumnos entrados y salidos por sala y sexo según distrito escolar	38
Cuadro 29.	MATRÍCULA FINAL 2000. Alumnos entrados y salidos por turno según distrito escolar	39
Cuadro 30.	MATRÍCULA FINAL 2001. Alumnos entrados y salidos por turno según distrito escolar	40
<b>8. GLOSARIO</b>		<b>XVI</b>
<b>Divisiones territoriales: Distritos Escolares y Barrios (mapa)</b>		



## 2. PRESENTACIÓN

El Departamento de Estadística de la Dirección de Investigación dependiente de la Secretaría de Educación del Gobierno de la Ciudad de Buenos Aires presenta en esta publicación información básica correspondiente al sistema educativo del Sector Estatal. Este documento corresponde al **Número 1 Educación Común. Nivel Inicial. Sector Estatal**, de la **Serie II. Matrícula Inicial-Final 2000/ 2001**.

Desde 1978, el Departamento de Estadística de la Dirección de Investigación releva y procesa regularmente información proveniente de los establecimientos educativos del sector estatal dependientes de la Secretaría de Educación en sus diferentes niveles y tipos de educación. A partir de 1994, los establecimientos del sector privado de la misma dependencia son relevados por el Departamento de Estadística.

En la actualidad, se realizan tres relevamientos anuales que permiten contar con información estadística sobre todos los establecimientos educativos estatales y privados de la Ciudad Autónoma de Buenos Aires, a saber:

- 1) **Relevamiento de Matrícula Inicial**, con datos al 31 de marzo sobre establecimientos estatales dependientes de la Secretaría de Educación del Gobierno de la Ciudad de Buenos Aires.
- 2) **Relevamiento Anual de la Ciudad Autónoma de Buenos Aires** con datos al 30 de abril. La Secretaría de Educación del Gobierno de la Ciudad de Buenos Aires participa del Relevamiento Anual organizado por el Ministerio de Educación de la Nación, que tiene por objetivo producir estadísticas educativas comparables a nivel nacional sobre todas las unidades educativas de la Ciudad Autónoma de Buenos Aires.
- 3) **Relevamiento de Matrícula Final**, con datos al último día de clases de cada año sobre establecimientos estatales dependientes de la Secretaría de Educación del Gobierno de la Ciudad de Buenos Aires.

El Relevamiento de Matrícula Inicial recoge datos sobre la matrícula escolar al comienzo del ciclo lectivo. A partir de este instrumento podemos, entonces, conocer cuántos son los alumnos matriculados que comenzaron las clases en los establecimientos dependientes de la Secretaría de Educación de todos los niveles y tipos de educación.

El Relevamiento Anual se realiza a partir de 1996, en el marco de la Resolución N°48/ 95 del Consejo Federal de Cultura y Educación. El Relevamiento Anual recoge datos al 30 de abril sobre establecimientos estatales y privados, de todos los niveles y tipos de educación. En este sentido, permite registrar los alumnos que, a poco más de un mes de haber comenzado las clases, aún continúan en el sistema. Esta estabilidad de la matrícula es una condición especialmente relevante ya que el principal objetivo de este relevamiento es garantizar la comparabilidad a nivel nacional.

Por su parte, el Relevamiento de Matrícula Final permite recoger información sobre los alumnos matriculados al último día de clases, como también se obtienen datos que permiten analizar los movimientos de matrícula registrados en cada establecimiento, ya que se solicita información sobre la cantidad de alumnos que han ingresado o han salido de la unidad educativa durante el transcurso del ciclo lectivo y que, por lo tanto, no pueden ser registrados en el Relevamiento de Matrícula Inicial.



Los tres relevamientos se realizan en momentos diferentes de un mismo ciclo escolar y permiten contar con información de diversa índole que sería imposible recolectar en una única toma. La necesidad de la realización del Relevamiento de Matrícula Inicial radica en que el mismo permite obtener información que para la jurisdicción resulta de vital importancia para la planificación del proyecto del año y que no es recogida por el Relevamiento Anual, que se realiza en una fecha cercana al primero. Tal es el caso, por ejemplo, de la información correspondiente al lugar de residencia de los alumnos que concurren a las escuelas de la Ciudad Autónoma de Buenos Aires. Por su parte, la comparación de los datos de los Relevamientos de Matrícula Inicial y Final permite analizar en detalle los flujos de matrícula a lo largo de un ciclo lectivo.

### **3. INTRODUCCIÓN**

Se presenta en esta publicación la información obtenida por los relevamientos de Matrícula Inicial y Matrícula Final en 2000 y 2001 correspondiente a las unidades educativas del Nivel Inicial del Sector Estatal para la Educación Común dependiente de la Secretaría de Educación del Gobierno de la Ciudad de Buenos Aires.

Los cuadros estadísticos contienen información referida a unidades educativas, secciones, alumnos matriculados al 31 de marzo, entrados, salidos y matriculados al último día de clases y alumnos nuevos ingresantes a la unidad educativa

Los apartados referidos a la Matrícula Inicial incluyen la siguiente información: domicilio de los alumnos matriculados y condición de inscripción de los mismos. El apartado referido a la Matrícula Final, incluye información acerca los alumnos salidos y de los alumnos entrados

Además se incluye un listado de abreviaturas y de referencias utilizadas en los cuadros, y un glosario con las definiciones de los conceptos a partir de los cuales se construyeron los datos que se presentan.

### **4. ASPECTOS METODOLÓGICOS**

#### **Universo y subuniversos de estudio**

La presente publicación se refiere al subuniverso de las unidades educativas del nivel inicial de Educación Común del Sector Estatal, que dependen:

- a) de la Dirección del Área de Educación Inicial y
- b) de la Dirección General de Educación Superior (secciones de nivel inicial común que funcionan en las Escuelas Normales e Institutos Superiores).

Es decir que se excluyen las unidades educativas que dependen de otras secretarías del Gobierno de la Ciudad de Buenos Aires.

Los datos remitidos por las unidades educativas corresponden al 31 de marzo (Matrícula Inicial) y al último día de clases (Matrícula Final).



## ▪ Educación Común

La variable jornada, que caracteriza a la unidad educativa, ha sido construida a partir del turno de la sección. Aquellas unidades educativas en las que los alumnos concurren de mañana o de tarde han sido categorizadas como de “Jornada Simple”, mientras que aquellas unidades educativas en las que los alumnos asisten a secciones de turno doble han sido clasificadas como de “Jornada Completa”. Además, en el nivel inicial existen unidades educativas con secciones de mañana/ tarde, conjuntamente con otras de turno doble, que han sido categorizadas como de “Ambas Jornadas”.

El relevamiento de Matrícula Final releva información acerca de los alumnos entrados y alumnos salidos de la unidad educativa durante el ciclo lectivo. La cantidad de alumnos matriculados al 31 de marzo ( $AM_1$ ) más los alumnos entrados, menos los salidos durante el año escolar debería coincidir con la matrícula al último día de clases ( $AM_2$ ). Sin embargo, por tratarse de datos provenientes de diferentes relevamientos, es de esperar que se observen diferencias.

### ***Breve descripción del Nivel Inicial en la Educación Común***

El Nivel Inicial Común constituye la primera instancia en la estructura del sistema educativo y está destinado a impartir educación básica de carácter no obligatorio a niños de 45 días a 5 años. Si bien históricamente se consideró al Nivel Inicial como constituido por dos ciclos (el primero destinado a niños desde los 45 días a los 2 años y el segundo entre los 3 y los 5 años) a partir del Marco General del Nivel Inicial del año 1999 se considera al nivel como una totalidad, dejando de lado la anterior separación por ciclos.<sup>1</sup>

La enseñanza se organiza en 5 etapas (salas), que guardan relación con las edades de los niños. Los contenidos propuestos, dadas las características de la población infantil, pueden ser asimilados en su total complejidad. Por esta razón se pone especial énfasis en el proceso de construcción de los alumnos. En este sentido la organización de los contenidos no propone una secuenciación ni progresión, por lo cual la complejización se apoya en la propuesta didáctica planteada por el docente a partir de las características y conocimientos de los alumnos.

El Nivel Inicial Común del Sector Estatal se brinda en distintos tipos de establecimientos:<sup>2</sup>

- a) Jardines Maternales,
- b) Escuelas Infantiles,
- c) Jardines de Infantes Comunes,

<sup>1</sup> Pre- diseño curricular para la Educación Inicial. Marco General. G.C.B.A, Secretaría de Educación, Dirección de Currícula, 1999.

<sup>2</sup> Si bien originalmente cada uno de los establecimientos del Nivel Inicial tenían una población específica, no han existido restricciones que impidan que una u otra institución pueda crear secciones para niños de edades más tempranas o bien de más edad. Por esta razón es que podemos hallar en algunos Jardines Maternales en el Sector Estatal secciones con niños de 3 años mientras que en otros establecimientos que históricamente sólo tenían secciones de 3 años y más se abrieron secciones para niños de 2 años.



- d) Jardines de Infantes Integrales,
- e) Jardines de Infantes Nucleados: que se constituyeron originalmente como secciones que funcionaban en escuelas primarias. Tiene una sede propia y un grupo de secciones funcionan en anexos distribuidos geográficamente en lugares diferentes al del funcionamiento de la sede. Cuando la cantidad de secciones de estos establecimientos supera un número determinado dichas instituciones se convierten en Jardines de Infantes Comunes, conformando unidades educativas diferentes.
- c) Institutos Superiores y Escuelas Normales Superiores, bajo la dependencia de la Dirección General de Educación Superior.

Principalmente en los dos primeros establecimientos que son los que ofrecen el servicio destinado a niños hasta 2 años de edad, el horario de entrada de los alumnos es flexible, y el servicio es de jornada completa ya que se adecua a las necesidades familiares. Por este motivo es que se organiza el conjunto de actividades a partir del conocimiento de dichas necesidades, complejizando el funcionamiento de esta instancia educativa.

La mayor parte de la oferta de Nivel Inicial Común la gestiona la Dirección del Área de Educación Inicial con 177 unidades educativas, mientras que bajo la dependencia de la Dirección General de Educación Superior funcionan 11 Escuelas Normales Superiores y 2 Institutos Superiores que tienen secciones que ofrecen Educación Inicial Común. Para ambos tipos de establecimientos coexisten en ellos secciones en distintos niveles de educación: Inicial, Medio y Superior, en la medida que es que no se proponen como función específica la enseñanza del Nivel Inicial.

Las escuelas dependientes de la Dirección del Área de Educación Inicial tienen un Director que es la máxima autoridad del establecimiento. En las Escuelas Normales y en los Institutos Superiores, la conducción del nivel inicial está a cargo del Director de la unidad educativa, si bien el Rector es el máximo responsable del establecimiento.

## **5. ANÁLISIS DE LA INFORMACIÓN**

### **Educación Común**

La matrícula del Nivel inicial en la Educación Común es, al 31 de marzo de 2001 un 4,7% superior a la del final del ciclo lectivo 2000. Dicha oferta está conformada por 190 unidades educativas, las cuales brindan educación a 46.591 alumnos en 2.123 secciones al 31 de marzo de 2001. Al finalizar el ciclo lectivo, el desglose de la matrícula es de un 4,2% (Cuadro 1 y Cuadro I)



**Cuadro I**  
Nivel Inicial. Educación Común  
**Matrícula Inicial y Final 2000/ 2001. Alumnos matriculados por relevamiento**

Matrícula Inicial 2000	Matrícula Final 2000	Matrícula Inicial 2001	Matrícula Final 2001
45.605	44.494	46.591	44.618

**Fuente:** Elaboración propia según datos de Matrícula Inicial 2000/ 2001 y Matrícula Final 2000/ 2001. Departamento de Estadística. Dirección de Investigación. Secretaría de Educación. G.C.B.A.

La distribución de alumnos por sexo es homogénea (el 51% de los alumnos matriculados son varones y el 49% mujeres) y prácticamente no varió en los dos años considerados.

Según el relevamiento de Matrícula Inicial 2001, casi la mitad de los alumnos concurre a los Jardines de Infantes Nucleados (48,9%). En segundo lugar, lo hacen a los Jardines de Infantes Comunes (26,4% de la matrícula del nivel) -ambos dependientes de la Dirección del Área de Educación Inicial-. Sólo un 4,5 % de los alumnos se hallan matriculados en establecimientos dependientes de la Dirección General de Educación Superior. Con respecto a la Matrícula Inicial del año anterior, el peso de la matrícula en los distintos tipos de establecimientos se ha mantenido constante, salvo en el caso de los Jardines de Infantes Nucleados en los que ha sufrido un pequeño descenso (Cuadro 1).

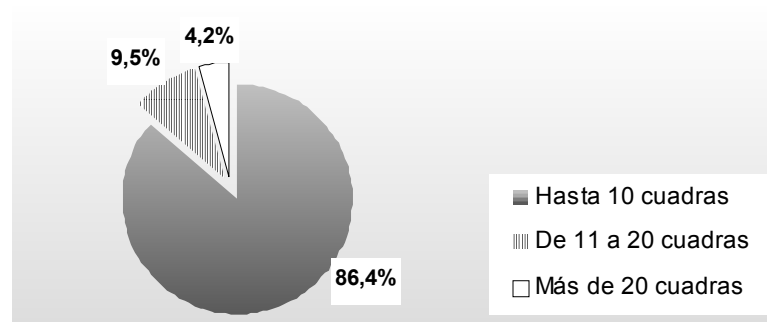
El 95,1% de los alumnos matriculados vive en la Ciudad de Buenos Aires mientras que el 4,7% proviene del Gran Buenos Aires (el porcentaje restante reside en la Provincia de Buenos Aires). De los 44.295 alumnos que se hallan domiciliados en la Ciudad de Buenos Aires, la mayor parte reside en un radio de hasta 10 cuadras de la unidad educativa (86,4%) (Cuadro 5 y Gráfico 1). Si comparamos con el año 2000 se observa un pequeño incremento en la proporción de alumnos que concurren a la escuela desde lugares más lejanos (Cuadros 6 y 7). A nivel distrital se observa que el menor peso de los alumnos que están domiciliados en la Ciudad de Buenos Aires se registra en los distritos 17, 16 y 15 (82 y 84% respectivamente), mientras que en los distritos 2º, 7º y 8º prácticamente la totalidad de la matrícula habita en la ciudad (Cuadro 5).



### Gráfico N° 1

Nivel Inicial. Educación Común

**Matrícula Inicial 2001. Distribución porcentual de alumnos residentes en la Ciudad de Buenos Aires por distancia entre su domicilio y la unidad educativa en cuadras.**



**Fuente:** Elaboración propia según datos de Matrícula Inicial 2001. Departamento de Estadística. Dirección de Investigación. Secretaría de Educación. G.C.B.A.

Por tipo de establecimiento se registran algunas diferencias respecto del lugar del domicilio de los alumnos matriculados en el año 2001. Las más notorias se observan en los Jardines Maternales y en los Institutos Superiores. Así en el caso de los Jardines Maternales, el 88,2% de los alumnos vive en la Ciudad de Buenos Aires y de éstos, 6 de cada 10 vive a menos de diez cuadras. En los Institutos Superiores el 97% de los alumnos vive en la Ciudad de Buenos Aires, de los que el 76% debe recorrer más de diez cuadras para ir a la escuela (Cuadro 7).

El 95% de la matrícula concurre a salas de tres años y más. A medida que nos aproximamos al nivel primario es mayor el peso de la matrícula: la sala de 5 años concentra un 40% de los alumnos que asisten al nivel inicial en la educación común. Por otra parte, sólo un 30% de la matrícula cursa el nivel en turno doble. (Cuadros 9, 10 y 14).

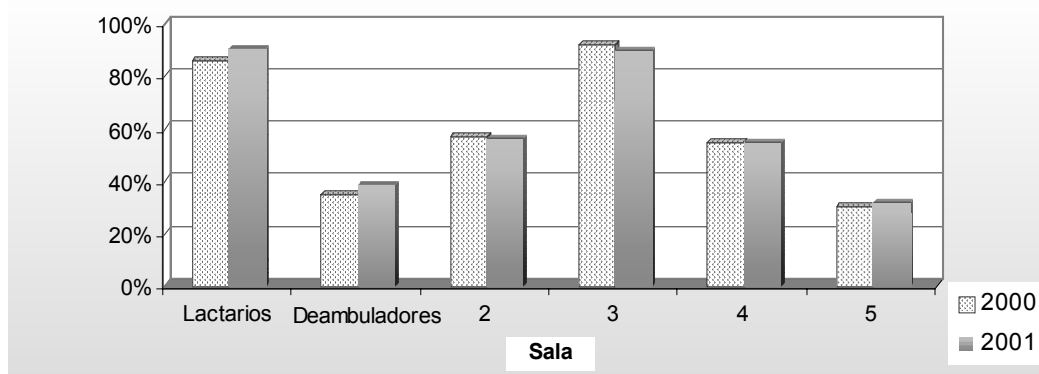
El peso de los alumnos nuevos ingresantes respecto de la matrícula se ha mantenido estable para los dos años considerados. Constituye – un poco más de la mitad del total de matriculados mientras que resto se reinscribe en la misma unidad educativa. Los comportamientos son diferenciales según la edad de la sala. En los servicios de Jardín Maternal la proporción de alumnos nuevos ingresantes presenta un comportamiento dispar en cada sala considerada: la sala de lactarios posee una gran proporción de alumnos nuevos ingresantes (90%). Por el contrario, la sala de deambuladores, presenta valores mucho menores (38%), mientras que en la sala de 2 años un poco más de la mitad de los alumnos matriculados son nuevos ingresantes (56,1%) (Cuadros 11 y 12).





En las salas de 3 y más años aparece una dinámica similar: el 89,9% de los alumnos que ingresan a sala de tres años son nuevos ingresantes. El peso de los nuevos ingresantes en cada sala disminuye con el aumento de la edad de la sala hasta llegar a la sala de 5, en la que sólo una tercera parte de los matriculados es nuevo ingresante. Es decir que se observan dos tendencias a medida que nos acercamos a la primaria: que ingresen al nivel mayoritariamente en sala de 3 años y que los niños permanezcan en la misma escuela para terminar el nivel inicial. (Cuadros 8, 11 y 12 y Gráfico 2).

**Gráfico N° 2**  
Nivel Inicial. Educación Común  
**Matrícula Inicial 2000/ 2001. Porcentaje de nuevos ingresantes a la unidad educativa por sala y año del relevamiento**



**Fuente:** Elaboración propia según datos de Matrícula Inicial 2000/ 2001. Departamento de Estadística. Dirección de Investigación. Secretaría de Educación. G.C.B.A.

Los turnos mañana y tarde concentran la mayor cantidad de nuevos ingresantes, Por otra parte, el turno doble comparando con el año 2000 sufrió un incremento en la proporción de nuevos ingresantes en desmedro del turno tarde (Cuadros 13 y 14).

Según el tipo de establecimiento del que se trate, las diferencias en la condición de inscripción son significativas: del total de nuevos ingresantes más de la mitad se matricularon al 31 de marzo de 2001 en los Jardines de Infantes Nucleados (53,5%) (recordemos que la mayor parte de las unidades educativas corresponden a este tipo de establecimiento, las cuales además poseen la particularidad de poseer anexos en distintas localizaciones geográficas). Sin embargo, si se la compara con el año 2000, esta proporción ha sufrido un descenso de 6 puntos porcentuales (Cuadros 15 y 16).

Si bien para el total del Nivel Inicial Común la matrícula se ha mantenido prácticamente estable en términos relativos entre el 31 de marzo de 2000 y la misma fecha de 2001, por sala se registran algunas diferencias significativas; la sala de 2 años registra una matriculación de un 10,1% superior en el

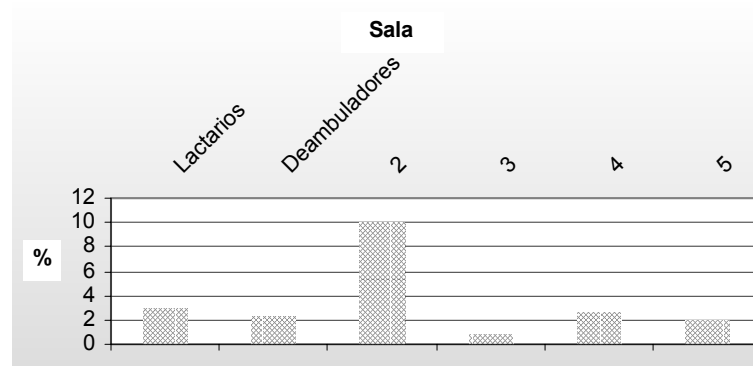


2001, mientras que la sala de 3 casi no ha cambiado (Cuadros 9 y 10 y Gráfico 3), que significaría una tendencia a la escolarización a edades más tempranas en el Sector Estatal.

### Gráfico N° 3

Nivel Inicial. Educación Común

**Matrícula Inicial 2000- Matrícula Inicial 2001. Variación relativa interanual entre los alumnos matriculados al 31 de marzo de 2001 y al 31 de marzo de 2000 por sala**



**Fuente:** Elaboración propia según datos de Matrícula Inicial 2000 y Matrícula Inicial 2001. Departamento de Estadística. Dirección de Investigación. Secretaría de Educación. G.C.B.A.

Al último día de clases de 2001, se encuentran matriculados 1.973 alumnos menos que a comienzos del ciclo lectivo de ese mismo año. Esto equivale a un 4,2% de retracción de la matrícula, casi el doble de pérdida que el registrado entre el 31 de marzo y el último día de clases del año anterior. En términos comparativos, los distritos que pierden matrícula en el 2001 en mayor medida son el 3° y el 4° (8,0 y 7,8% respectivamente). Por el contrario, en los distritos en que prácticamente no ha habido variación son el 16° y el 17° (Cuadro 17 y Cuadro 22).

Dentro del grupo de alumnos de 3 años y más, la sala que registra la mayor pérdida de matrícula en el año 2001 es la de 3 años (7,4%), mientras que la de 5 años es la que sufre menor disminución (2,5%). Esto puede deberse al hecho que a medida que el niño se acerca al nivel primario se tiende a permanecer en la escuela durante el mismo año lectivo. Esto guarda relación con el fenómeno visto anteriormente con los nuevos ingresantes, el cual da cuenta de la misma dinámica (Cuadros 20 y 21 y Gráfico 4).

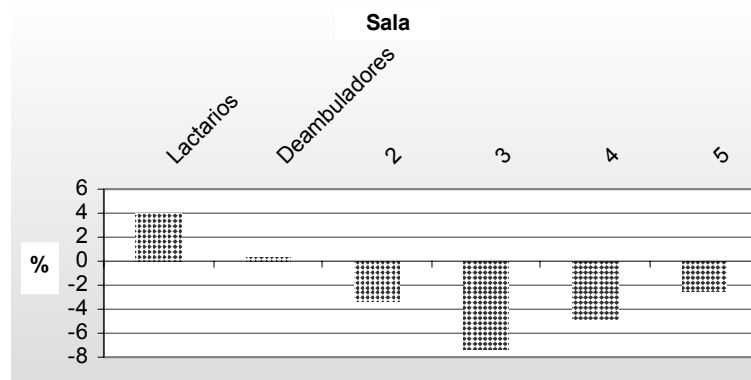
El grupo que abarca a los menores de 3 años presenta comportamientos dispares vinculados con la dinámica del nivel inicial para este subuniverso, donde por una parte, se destaca la variabilidad de la demanda del servicio por parte de aquellas familias en donde ambos progenitores están insertos en el mercado de trabajo y por la otra, a su no obligatoriedad y distancia con respecto al nivel primario. (Cuadros 20 y 21 y Gráfico 4).



#### Gráfico N° 4

Nivel Inicial. Educación Común

**Matrícula Inicial 2001- Matrícula Final 2001. Variación relativa intraanual de los alumnos matriculados al último día de clases de 2001 y los matriculados al 31 de marzo del mismo año por sala**



**Fuente:** Elaboración propia según datos de Matrícula Inicial 2001 y Matrícula Final 2001. Departamento de Estadística. Dirección de Investigación. Secretaría de Educación. G.C.B.A.

Respecto de la variación intraanual por turno, se observa que el turno mañana es el que denota una mayor merma (4,8%) mientras que el turno doble registra la menor (3,3%) (Cuadros 23 y 24).

Si se compara la cantidad de alumnos matriculados al 31 de marzo de 2001 con respecto a los matriculados al último día de clases de 2000, se verifica un aumento del 4,7% (2.097alumnos). Sin embargo, por sala se observan algunos comportamientos dispares: la sala de 2 años es la que presenta el crecimiento más significativo (10,6%) (Cuadro 25).

Según datos de Matrícula Final 2001 son 3.906 los alumnos entrados durante el ciclo lectivo 2001 (apenas un 2,8% más que el año anterior). Los distritos escolares con mayor peso de alumnos entrados son el 5º, el 19º y el 3º (el 8,7; 7,6 y 7,5% respectivamente), (Cuadros 27 y 28). Por otra parte, aproximadamente las dos terceras partes de los alumnos entrados se matriculó a la mañana o a la tarde, (66,4% en 2001 y 68% en 2000) y el resto en el turno doble (Cuadro 29).

Asimismo, del total de alumnos que entraron a la unidad educativa con posterioridad al 31 de marzo, un 34,3% lo hizo en sala de 5 años (Cuadro 21).



*Gobierno de la Ciudad de Buenos Aires  
Secretaría de Educación  
Subsecretaría de Educación  
Dirección General de Planeamiento  
Dirección de Investigación*

Por último, durante el año lectivo 2001, salieron de las unidades educativas 5.764 alumnos (un 3,7% más que el año anterior). Esta cantidad constituye el 12,4 % de la matrícula al 31 de marzo de ese año (Cuadro 17).<sup>3</sup> El distrito escolar con mayor porcentaje de alumnos salidos respecto de la matrícula inicial es el 3º, que registra un valor más alto al del total del nivel (17,3%). Los distritos con menos salidos son, en cambio, el 16º y 17º (alrededor del 8 y del 6% sobre la matrícula al inicio del ciclo lectivo) (Cuadro 30).

---

<sup>3</sup> Cabe aclarar que los alumnos salidos no son necesariamente alumnos que asistían a la unidad educativa al inicio del ciclo lectivo; sino que puede tratarse de alumnos que entraron a la unidad educativa después de la fecha del relevamiento y salieron posteriormente, durante el año escolar.

## **6. ABREVIATURAS Y REFERENCIAS DE LOS CUADROS**

### **Abreviaturas**

*A.M.: Alumnos matriculados*  
*A.M.<sub>1</sub>: Alumnos matriculados al 31 de marzo*  
*A.M.<sub>2</sub>: Alumnos matriculados al último día de clases*  
*Deam.: Deambuladores*  
*Ent.: Entrados*  
*Lactar.: Lactarios*  
*N. Ing.: Nuevo Ingresante*  
*Reins.: Reinscripto*  
*Sal.: Salidos*  
*Secc.: Secciones*  
*U.E.: Unidades educativas*

### **Referencias de los cuadros**

*(-) Sin Oferta*  
*(0) Ausencia de Atributo*  
*(%) Porcentaje*

## ***7. CUADROS ESTADÍSTICOS***

***EDUCACIÓN COMÚN***

**Cuadro 1. Unidades educativas, secciones y alumnos matriculados por año y nombre del relevamiento según dependencia funcional y tipo de establecimiento**

Tipo de establecimiento			Año del relevamiento											
			2000						2001					
			Nombre del relevamiento						Nombre del relevamiento					
			Matrícula Inicial			Matrícula Final			Matrícula Inicial			Matrícula Final		
			U.E.	Secc.	A.M.	U.E.	Secc.	A.M.	U.E.	Secc.	A.M.	U.E.	Secc.	A.M.
Dependencia Funcional	Dirección del Área de Educación Inicial	Jardín de Infantes Común	44	442	10.292	44	442	10.090	51	512	12.296	51	514	11.822
		Jardín de Infantes Nucleado	79	1.127	25.237	79	1.127	24.514	75	1.006	22.792	75	1.006	21.732
		Jardín de Infantes Integral	22	157	3.855	23	163	3.792	29	200	4.987	29	200	4.715
		Escuela Infantil	17	222	3.758	17	218	3.694	18	269	4.058	18	270	4.009
		Jardín Maternal	4	31	325	4	25	321	4	33	346	4	33	314
		<b>Total</b>	<b>166</b>	<b>1.979</b>	<b>43.467</b>	<b>167</b>	<b>1.975</b>	<b>42.411</b>	<b>177</b>	<b>2.020</b>	<b>44.479</b>	<b>177</b>	<b>2.023</b>	<b>42.592</b>
	Dirección General de Educación Superior	Escuela Normal Superior	11	82	1.714	11	82	1.661	11	81	1.702	11	81	1.626
		Instituto Superior	2	22	424	2	22	422	2	22	410	2	22	400
		<b>Total</b>	<b>13</b>	<b>104</b>	<b>2.138</b>	<b>13</b>	<b>104</b>	<b>2.083</b>	<b>13</b>	<b>103</b>	<b>2.112</b>	<b>13</b>	<b>103</b>	<b>2.026</b>
	<b>Total</b>		<b>179</b>	<b>2.083</b>	<b>45.605</b>	<b>180</b>	<b>2.079</b>	<b>44.494</b>	<b>190</b>	<b>2.123</b>	<b>46.591</b>	<b>190</b>	<b>2.126</b>	<b>44.618</b>

U.E.: Unidades educativas

Secc.: Secciones

A.M.: Alumnos matriculados



**Cuadro 2. Alumnos matriculados por nombre del relevamiento y sexo según año del relevamiento**

		Nombre del relevamiento					
		Matrícula Inicial			Matrícula Final		
		Sexo			Sexo		
		Mujer	Varón	Total	Mujer	Varón	Total
Año del relevamiento	2000	22.516	23.089	<b>45.605</b>	22.064	22.430	<b>44.494</b>
	2001	23.026	23.565	<b>46.591</b>	22.096	22.522	<b>44.618</b>

**Cuadro 3. Alumnos matriculados al 31 de marzo, entrados, salidos <sup>(\*)</sup> y alumnos matriculados al último día de clases según año del relevamiento**

		A.M. <sub>1</sub>	Entrados	Salidos	A.M. <sub>2</sub>
Año del relevamiento	2000	45.605	3.801	5.559	44.494
	2001	46.591	3.906	5.764	44.618

A.M. <sub>1</sub>: Alumnos matriculados al 31 de marzo

A.M. <sub>2</sub>: Alumnos matriculados al último día de clases

<sup>(\*)</sup> Refiere a los alumnos entrados/ salidos de la unidad educativa durante el ciclo lectivo. La cantidad de alumnos matriculados al 31 de marzo más los alumnos entrados, menos los salidos durante el año escolar debería coincidir con la matrícula al último día de clases. Sin embargo, por tratarse de datos provenientes de diferentes relevamientos, es de esperar que se observen pequeñas diferencias en los datos.

***MATRÍCULA INICIAL 2000/ 2001***

***Alumnos matriculados***

**Cuadro 4. MATRÍCULA INICIAL 2000. Alumnos matriculados por domicilio del alumno según distrito escolar**

		Domicilio del alumno							
		Ciudad de Buenos Aires			Gran Buenos Aires	Resto de la Provincia de Buenos Aires	Desconocido	Total	
		Hasta 10 cuadras	11 a 20 cuadras	Más de 20 cuadras					
Distrito Escolar	1º	2.245	334	136	30	0	1	2.746	
	2º	1.993	121	57	0	1	0	2.172	
	3º	1.558	58	46	14	0	0	1.676	
	4º	1.529	174	57	29	3	0	1.792	
	5º	2.182	346	203	136	0	0	2.867	
	6º	2.547	291	124	39	0	0	3.001	
	7º	2.308	113	49	12	0	0	2.482	
	8º	2.267	369	139	26	1	1	2.803	
	9º	2.089	280	220	42	1	0	2.632	
	10º	2.056	153	135	181	16	0	2.541	
	11º	1.295	367	72	31	0	0	1.765	
	12º	1.771	154	113	18	1	0	2.057	
	13º	1.577	190	18	10	0	0	1.795	
	14º	1.126	136	148	49	0	0	1.459	
	15º	1.182	52	24	278	0	0	1.536	
	16º	1.440	73	16	199	11	0	1.739	
	17º	1.553	59	34	384	3	0	2.033	
	18º	1.768	111	64	153	2	0	2.098	
	19º	2.161	144	49	48	0	0	2.402	
	20º	1.294	152	8	120	26	0	1.600	
	21º	2.004	97	26	282	0	0	2.409	
	Total		37.945	3.774	1.738	2.081	65	2	45.605

**Cuadro 5. MATRÍCULA INICIAL 2001. Alumnos matriculados por domicilio del alumno según distrito escolar**

		Domicilio del alumno						
		Ciudad de Buenos Aires			Gran Buenos Aires	Resto de la Provincia de Buenos Aires	Desconocido	Total
		Hasta 10 cuadras	11 a 20 cuadras	Más de 20 cuadras				
Distrito Escolar	1º	2.004	443	247	28	2	0	2.724
	2º	2.052	84	55	6	1	0	2.198
	3º	1.619	128	72	22	1	0	1.842
	4º	1.745	76	95	54	0	0	1.970
	5º	2.312	406	191	84	0	0	2.993
	6º	2.554	273	213	86	4	0	3.130
	7º	2.288	73	44	8	2	0	2.415
	8º	2.205	396	106	13	0	0	2.720
	9º	2.158	243	253	38	2	0	2.694
	10º	1.907	231	134	188	30	0	2.490
	11º	1.372	390	61	30	3	0	1.856
	12º	1.759	232	63	25	0	0	2.079
	13º	1.633	106	12	10	0	0	1.761
	14º	1.218	127	98	25	16	0	1.484
	15º	1.124	105	37	231	4	0	1.501
	16º	1.310	129	19	274	1	0	1.733
	17º	1.525	218	17	397	0	0	2.157
	18º	1.752	98	53	169	5	0	2.077
	19º	2.334	109	32	57	19	0	2.551
	20º	1.374	170	30	168	1	0	1.743
	21º	2.005	150	26	289	3	0	2.473
	Total		38.250	4.187	1.858	2.202	94	0

**Cuadro 6. MATRÍCULA INICIAL 2000. Alumnos matriculados por domicilio del alumno según dependencia funcional y tipo de establecimiento**

		Tipo de establecimiento	Domicilio del alumno						
			Ciudad de Buenos Aires			Gran Buenos Aires	Resto de la Provincia de Buenos Aires	Desconocido	Total
			Hasta 10 cuabras	11 a 20 cuabras	Más de 20 cuabras				
Dependencia Funcional	Dirección del Área de Educación Inicial	Jardín de Infantes Común	8.840	843	104	503	2	0	10.292
		Jardín de Infantes Nucleado	22.254	1.463	329	1.149	41	1	25.237
		Jardín de Infantes Integral	2.835	551	263	184	21	1	3.855
		Escuela Infantil	2.401	537	642	177	1	0	3.758
		Jardín Maternal	160	39	100	26	0	0	325
		Total	36.490	3.433	1.438	2.039	65	2	43.467
	Dirección General de Educación Superior	Escuela Normal Superior	1.349	221	120	24	0	0	1.714
		Instituto Superior	106	120	180	18	0	0	424
		Total	1.455	341	300	42	0	0	2.138
	Total		37.945	3.774	1.738	2.081	65	2	45.605

**Cuadro 7. MATRÍCULA INICIAL 2001. Alumnos matriculados por domicilio del alumno según dependencia funcional y tipo de establecimiento**

		Tipo de establecimiento	Domicilio del alumno						
			Ciudad de Buenos Aires			Gran Buenos Aires	Resto de la Provincia de Buenos Aires	Desconocido	Total
			Hasta 10 cuabras	11 a 20 cuabras	Más de 20 cuabras				
Dependencia Funcional	Dirección del Área de Educación Inicial	Jardín de Infantes Común	10.546	844	274	632	0	0	12.296
		Jardín de Infantes Nucleado	20.015	1.378	316	1.017	66	0	22.792
		Jardín de Infantes Integral	3.658	807	226	290	6	0	4.987
		Escuela Infantil	2.426	796	636	182	18	0	4.058
		Jardín Maternal	174	58	73	37	4	0	346
		Total	36.819	3.883	1.525	2.158	94	0	44.479
	Dirección General de Educación Superior	Escuela Normal Superior	1.337	206	135	24	0	0	1.702
		Instituto Superior	94	98	198	20	0	0	410
		Total	1.431	304	333	44	0	0	2.112
	Total		38.250	4.187	1.858	2.202	94	0	46.591



**Cuadro 8. MATRÍCULA INICIAL. Alumnos matriculados por año de relevamiento y condición de inscripción según distrito escolar**

		Año del relevamiento					
		2000			2001		
		Condición de Inscripción		Total	Condición de Inscripción		Total
		Nuevo Ingresante (*)	Reinscripto		Nuevo Ingresante (*)	Reinscripto	
Distrito Escolar	1º	1.540	1.206	2.746	1.475	1.249	2.724
	2º	1.283	889	2.172	1.174	1.024	2.198
	3º	912	764	1.676	1.112	730	1.842
	4º	942	850	1.792	1.144	826	1.970
	5º	1.498	1.369	2.867	1.608	1.385	2.993
	6º	1.446	1.555	3.001	1.435	1.695	3.130
	7º	1.407	1.075	2.482	1.256	1.159	2.415
	8º	1.231	1.572	2.803	1.318	1.402	2.720
	9º	1.344	1.288	2.632	1.307	1.387	2.694
	10º	1.311	1.230	2.541	1.266	1.224	2.490
	11º	1.003	762	1.765	988	868	1.856
	12º	1.027	1.030	2.057	1.069	1.010	2.079
	13º	1.112	683	1.795	1.058	703	1.761
	14º	769	690	1.459	762	722	1.484
	15º	749	787	1.536	812	689	1.501
	16º	947	792	1.739	917	816	1.733
	17º	967	1.066	2.033	1.038	1.119	2.157
	18º	1.057	1.041	2.098	1.039	1.038	2.077
	19º	1.356	1.046	2.402	1.436	1.115	2.551
	20º	912	688	1.600	1.018	725	1.743
	21º	1.254	1.155	2.409	1.353	1.120	2.473
Total		24.067	21.538	45.605	24.585	22.006	46.591

(\*) Refiere a los alumnos entrados a la unidad educativa al 31 de marzo por lo que no han sido incluidos en el subuniverso de "entrados" durante el año lectivo.

**Cuadro 9. MATRÍCULA INICIAL 2000. Alumnos matriculados por sala según distrito escolar**

		Sala						Total
		Lactarios	Deambuladores	2	3	4	5	
Distrito Escolar	1°	6	21	42	599	935	1.143	2.746
	2°	21	25	27	520	775	804	2.172
	3°	12	11	19	254	642	738	1.676
	4°	24	27	32	308	627	774	1.792
	5°	53	51	154	511	963	1.135	2.867
	6°	72	94	110	664	960	1.101	3.001
	7°	15	16	80	555	856	960	2.482
	8°	21	26	32	727	955	1.042	2.803
	9°	9	36	66	648	927	946	2.632
	10°	37	42	64	652	803	943	2.541
	11°	12	15	58	271	628	781	1.765
	12°	19	28	38	543	690	739	2.057
	13°	-	-	-	199	689	907	1.795
	14°	29	43	61	247	480	599	1.459
	15°	16	22	26	359	511	602	1.536
	16°	-	-	90	405	601	643	1.739
	17°	-	-	52	506	681	794	2.033
	18°	15	24	57	515	680	807	2.098
	19°	20	28	26	298	988	1.042	2.402
	20°	-	-	-	216	584	800	1.600
	21°	14	28	84	487	816	980	2.409
Total		395	537	1.118	9.484	15.791	18.280	45.605

**Cuadro 10. MATRÍCULA INICIAL 2001. Alumnos matriculados por sala según distrito escolar**

		Sala						Total
		Lactarios	Deambuladores	2	3	4	5	
Distrito Escolar	1º	6	24	44	548	926	1.176	2.724
	2º	25	24	28	518	729	874	2.198
	3º	23	27	51	261	672	808	1.842
	4º	30	33	43	288	731	845	1.970
	5º	60	46	155	607	1.013	1.112	2.993
	6º	69	82	97	649	1.072	1.161	3.130
	7º	15	16	83	506	826	969	2.415
	8º	21	22	28	692	933	1.024	2.720
	9º	9	34	62	631	921	1.037	2.694
	10º	26	40	117	579	827	901	2.490
	11º	13	17	70	268	666	822	1.856
	12º	18	21	30	527	696	787	2.079
	13º	-	-	-	188	704	869	1.761
	14º	22	44	55	328	499	536	1.484
	15º	14	29	29	342	506	581	1.501
	16º	-	-	98	394	601	640	1.733
	17º	-	16	72	461	754	854	2.157
	18º	18	18	58	595	648	740	2.077
	19º	19	28	31	358	961	1.154	2.551
	20º	-	-	-	320	674	749	1.743
	21º	19	28	80	497	841	1.008	2.473
Total		407	549	1.231	9.557	16.200	18.647	46.591

**Cuadro 11. MATRÍCULA INICIAL 2000. Alumnos matriculados por sala y condición de inscripción según distrito escolar**

		Sala												Total
Lactarios		Deambuladores		2		3		4		5				
Condición de inscripción		Condición de inscripción		Condición de inscripción		Condición de inscripción		Condición de inscripción		Condición de inscripción				
N.Ing. (*)	Reins.	N.Ing. (*)	Reins.	N.Ing. (*)	Reins.	N.Ing. (*)	Reins.	N.Ing. (*)	Reins.	N.Ing. (*)	Reins.			
Distrito Escolar	1°	6	0	14	7	25	17	563	36	484	451	448	695	2.746
	2°	21	0	10	15	7	20	501	19	464	311	280	524	2.172
	3°	8	4	2	9	7	12	236	18	441	201	218	520	1.676
	4°	22	2	8	19	9	23	308	0	377	250	218	556	1.792
	5°	45	8	2	49	93	61	399	112	590	373	369	766	2.867
	6°	68	4	23	71	26	84	611	53	450	510	268	833	3.001
	7°	15	0	0	16	66	14	531	24	507	349	288	672	2.482
	8°	0	21	0	26	3	29	694	33	325	630	209	833	2.803
	9°	9	0	26	10	37	29	615	33	384	543	273	673	2.632
	10°	36	1	20	22	30	34	584	68	381	422	260	683	2.541
	11°	7	5	6	9	43	15	221	50	417	211	309	472	1.765
	12°	18	1	13	15	13	25	540	3	258	432	185	554	2.057
	13°	-	-	-	-	-	-	199	0	600	89	313	594	1.795
	14°	20	9	19	24	17	44	200	47	305	175	208	391	1.459
	15°	16	0	5	17	7	19	333	26	218	293	170	432	1.536
	16°	-	-	-	-	87	3	350	55	340	261	170	473	1.739
	17°	-	-	-	-	52	0	435	71	285	396	195	599	2.033
	18°	14	1	9	15	40	17	484	31	295	385	215	592	2.098
	19°	20	0	19	9	10	16	258	40	665	323	384	658	2.402
	20°	-	-	-	-	-	-	216	0	424	160	272	528	1.600
	21°	14	0	11	17	62	22	418	69	436	380	313	667	2.409
	Total	339	56	187	350	634	484	8.696	788	8.646	7.145	5.565	12.715	45.605

N. Ing.: Nuevo Ingresante

Reins.: Reinscripto

(\*) Refiere a los alumnos entrados a la unidad educativa al 31 de marzo por lo que no han sido incluidos en el subuniverso de "entrados" durante el año lectivo.

**Cuadro 12. MATRÍCULA INICIAL 2001. Alumnos matriculados por sala y condición de inscripción según distrito escolar**

		Sala												
Lactarios		Deambuladores		2		3		4		5		Total		
Condición de inscripción		Condición de inscripción		Condición de inscripción		Condición de inscripción		Condición de inscripción		Condición de inscripción				
N.Ing. (*)	Reins.	N.Ing. (*)	Reins.	N.Ing. (*)	Reins.	N.Ing. (*)	Reins.	N.Ing. (*)	Reins.	N.Ing. (*)	Reins.			
Distrito Escolar	1°	6	0	19	5	24	20	514	34	472	454	440	736	2.724
	2°	23	2	7	17	9	19	496	22	374	355	265	609	2.198
	3°	16	7	23	4	29	22	240	21	476	196	328	480	1.842
	4°	26	4	9	24	15	28	288	0	457	274	349	496	1.970
	5°	52	8	8	38	104	51	484	123	613	400	347	765	2.993
	6°	67	2	17	65	24	73	571	78	458	614	298	863	3.130
	7°	15	0	5	11	69	14	449	57	458	368	260	709	2.415
	8°	19	2	3	19	5	23	662	30	400	533	229	795	2.720
	9°	9	0	23	11	33	29	530	101	388	533	324	713	2.694
	10°	24	2	14	26	79	38	529	50	383	444	237	664	2.490
	11°	10	3	8	9	28	42	217	51	438	228	287	535	1.856
	12°	18	0	7	14	9	21	499	28	261	435	275	512	2.079
	13°	-	-	-	-	-	-	188	0	556	148	314	555	1.761
	14°	13	9	18	26	13	42	255	73	307	192	156	380	1.484
	15°	14	0	16	13	9	20	322	20	261	245	190	391	1.501
	16°	-	-	-	-	95	3	337	57	308	293	177	463	1.733
	17°	-	-	16	0	55	17	413	48	305	449	249	605	2.157
	18°	18	0	2	16	36	22	565	30	239	409	179	561	2.077
	19°	19	0	4	24	3	28	325	33	716	245	369	785	2.551
	20°	-	-	-	-	-	-	270	50	464	210	284	465	1.743
	21°	19	0	12	16	52	28	434	63	506	335	330	678	2.473
	Total		368	39	211	338	691	540	8.588	969	8.840	7.360	5.887	12.760

N. Ing.: Nuevos Ingresantes

Reins.: Reinscriptos

(\*) Refiere a los alumnos entrados a la unidad educativa al 31 de marzo por lo que no han sido incluidos en el subuniverso de "entrados" durante el año lectivo.

**Cuadro 13. MATRÍCULA INICIAL 2000. Alumnos matriculados por turno y condición de inscripción según distrito escolar**

		Turno									
		Mañana			Tarde			Doble			Total
		Condición de inscripción		Total	Condición de inscripción		Total	Condición de inscripción		Total	
		Nuevo ingresante (*)	Reinscripto		Nuevo ingresante (*)	Reinscripto		Nuevo ingresante (*)	Reinscripto		
Distrito Escolar	1°	550	438	988	677	468	1.145	313	300	613	2.746
	2°	635	409	1.044	595	387	982	53	93	146	2.172
	3°	336	251	587	394	231	625	182	282	464	1.676
	4°	282	261	543	307	250	557	353	339	692	1.792
	5°	405	376	781	498	257	755	595	736	1.331	2.867
	6°	443	450	893	496	432	928	507	673	1.180	3.001
	7°	564	458	1.022	636	362	998	207	255	462	2.482
	8°	488	582	1.070	508	501	1.009	235	489	724	2.803
	9°	533	461	994	572	449	1.021	239	378	617	2.632
	10°	418	439	857	439	389	828	454	402	856	2.541
	11°	372	347	719	459	255	714	172	160	332	1.765
	12°	406	407	813	425	326	751	196	297	493	2.057
	13°	446	308	754	470	300	770	196	75	271	1.795
	14°	197	186	383	243	129	372	329	375	704	1.459
	15°	305	324	629	338	279	617	106	184	290	1.536
	16°	348	295	643	339	275	614	260	222	482	1.739
	17°	395	437	832	395	398	793	177	231	408	2.033
	18°	430	531	961	542	404	946	85	106	191	2.098
	19°	385	228	613	414	210	624	557	608	1.165	2.402
	20°	253	325	578	319	242	561	340	121	461	1.600
	21°	436	291	727	392	287	679	426	577	1.003	2.409
	Total		8.627	7.804	16.431	9.458	6.831	16.289	5.982	6.903	12.885

(\*) Refiere a los alumnos entrados a la unidad educativa al 31 de marzo por lo que no han sido incluidos en el subuniverso de "entrados" durante el año lectivo.

**Cuadro 14. MATRÍCULA INICIAL 2001. Alumnos matriculados por turno y condición de inscripción según distrito escolar**

		Turno									
		Mañana			Tarde			Doble			Total
		Condición de inscripción		Total	Condición de inscripción		Total	Condición de inscripción		Total	
		Nuevo ingresante (*)	Reinscripto		Nuevo ingresante (*)	Reinscripto		Nuevo ingresante (*)	Reinscripto		
Distrito Escolar	1°	510	414	924	595	460	1.055	370	375	745	2.724
	2°	612	526	1.138	510	400	910	52	98	150	2.198
	3°	379	224	603	381	215	596	352	291	643	1.842
	4°	331	284	615	322	259	581	491	283	774	1.970
	5°	493	312	805	488	312	800	627	761	1.388	2.993
	6°	515	437	952	452	482	934	468	776	1.244	3.130
	7°	423	502	925	549	390	939	284	267	551	2.415
	8°	532	516	1.048	510	506	1.016	276	380	656	2.720
	9°	497	525	1.022	536	501	1.037	274	361	635	2.694
	10°	408	394	802	442	354	796	416	476	892	2.490
	11°	351	407	758	434	307	741	203	154	357	1.856
	12°	476	307	783	384	406	790	209	297	506	2.079
	13°	437	307	744	482	284	766	139	112	251	1.761
	14°	193	200	393	265	153	418	304	369	673	1.484
	15°	281	276	557	355	226	581	176	187	363	1.501
	16°	296	343	639	368	224	592	253	249	502	1.733
	17°	436	503	939	455	381	836	147	235	382	2.157
	18°	466	470	936	482	454	936	91	114	205	2.077
	19°	433	217	650	406	226	632	597	672	1.269	2.551
	20°	330	252	582	401	169	570	287	304	591	1.743
	21°	439	284	723	425	298	723	489	538	1.027	2.473
	Total		8.838	7.700	16.538	9.242	7.007	16.249	6.505	7.299	13.804

(\*) Refiere a los alumnos entrados a la unidad educativa al 31 de marzo por lo que no han sido incluidos en el subuniverso de "entrados" durante el año lectivo.

***Alumnos nuevos ingresantes a la unidad educativa***



**Cuadro 15. MATRÍCULA INICIAL 2000. Alumnos nuevos ingresantes <sup>(\*)</sup> a la unidad educativa por tipo de establecimiento según distrito escolar**

		Tipo de establecimiento							Total
		Jardín de Infantes Común	Jardín de Infantes Nucleado	Jardín de Infantes Integral	Escuela Infantil	Jardín Maternal	Escuela Normal Superior	Instituto Superior	
Distrito Escolar	1°	377	714	85	81	-	283	-	1.540
	2°	99	1.024	-	53	-	107	-	1.283
	3°	136	757	-	19	-	-	-	912
	4°	127	588	93	-	39	95	-	942
	5°	243	629	203	293	-	130	-	1.498
	6°	511	510	192	115	34	84	-	1.446
	7°	436	822	97	52	-	-	-	1.407
	8°	294	656	231	3	-	47	-	1.231
	9°	520	667	52	-	-	-	105	1.344
	10°	274	724	188	68	-	57	-	1.311
	11°	291	616	72	24	-	-	-	1.003
	12°	321	552	118	-	36	-	-	1.027
	13°	332	649	131	-	-	-	-	1.112
	14°	-	698	-	37	34	-	-	769
	15°	188	532	-	29	-	-	-	749
	16°	71	766	110	-	-	-	-	947
	17°	83	861	-	-	-	-	23	967
	18°	368	637	-	52	-	-	-	1.057
	19°	266	622	132	336	-	-	-	1.356
	20°	-	681	231	-	-	-	-	912
	21°	275	663	145	171	-	-	-	1.254
<b>Total</b>		<b>5.212</b>	<b>14.368</b>	<b>2.080</b>	<b>1.333</b>	<b>143</b>	<b>803</b>	<b>128</b>	<b>24.067</b>

(\*) Refiere a los alumnos entrados a la unidad educativa al 31 de marzo por lo que no han sido incluidos en el subuniverso de "entrados" durante el año lectivo.

**Cuadro 16. MATRÍCULA INICIAL 2001. Alumnos nuevos ingresantes <sup>(\*)</sup> a la unidad educativa por tipo de establecimiento según distrito escolar**

		Tipo de establecimiento							Total
		Jardín de Infantes Común	Jardín de Infantes Nucleado	Jardín de Infantes Integral	Escuela Infantil	Jardín Maternal	Escuela Normal Superior	Instituto Superior	
Distrito Escolar	1°	360	623	81	98	-	313	-	1.475
	2°	93	918	-	52	-	111	-	1.174
	3°	229	719	-	164	-	-	-	1.112
	4°	101	627	254	-	50	112	-	1.144
	5°	279	428	458	310	-	133	-	1.608
	6°	482	525	206	83	36	103	-	1.435
	7°	359	674	164	59	-	-	-	1.256
	8°	300	659	208	62	-	89	-	1.318
	9°	528	619	63	-	-	-	97	1.307
	10°	304	706	165	43	-	48	-	1.266
	11°	242	634	73	39	-	-	-	988
	12°	351	559	125	-	34	-	-	1.069
	13°	274	721	63	-	-	-	-	1.058
	14°	190	513	-	24	35	-	-	762
	15°	190	574	-	48	-	-	-	812
	16°	265	555	97	-	-	-	-	917
	17°	189	725	83	-	-	-	41	1.038
	18°	386	622	-	31	-	-	-	1.039
	19°	259	663	123	391	-	-	-	1.436
	20°	117	664	237	-	-	-	-	1.018
	21°	499	434	222	198	-	-	-	1.353
<b>Total</b>		<b>5.997</b>	<b>13.162</b>	<b>2.622</b>	<b>1.602</b>	<b>155</b>	<b>909</b>	<b>138</b>	<b>24.585</b>

(\*) Refiere a los alumnos entrados a la unidad educativa al 31 de marzo por lo que no han sido incluidos en el subuniverso de "entrados" durante el año lectivo.

## ***MATRÍCULA INICIAL Y FINAL 2000/ 2001***

***Alumnos matriculados***

**Cuadro 17. MATRÍCULA INICIAL - MATRÍCULA FINAL. Alumnos matriculados al 31 de marzo, entrados, salidos (\*) y matriculados al último día de clases por año del relevamiento según distrito escolar**

		Año del relevamiento							
		2000				2001			
		A.M. 1	Entrados	Salidos	A.M. 2	A.M. 1	Entrados	Salidos	A.M. 2
Distrito Escolar	1°	2.746	303	446	2.671	2.724	214	312	2.627
	2°	2.172	172	266	2.101	2.198	149	281	2.074
	3°	1.676	201	273	1.652	1.842	292	318	1.694
	4°	1.792	156	204	1.761	1.970	137	285	1.817
	5°	2.867	244	369	2.738	2.993	339	369	2.952
	6°	3.001	255	312	2.945	3.130	235	404	2.968
	7°	2.482	152	247	2.381	2.415	184	261	2.348
	8°	2.803	174	339	2.647	2.720	192	290	2.618
	9°	2.632	222	343	2.611	2.694	225	388	2.529
	10°	2.541	197	370	2.384	2.490	214	356	2.325
	11°	1.765	159	217	1.711	1.856	146	255	1.753
	12°	2.057	190	238	2.024	2.079	157	255	1.979
	13°	1.795	77	191	1.754	1.761	117	191	1.701
	14°	1.459	153	216	1.431	1.484	173	205	1.460
	15°	1.536	106	139	1.493	1.501	98	138	1.453
	16°	1.739	109	143	1.708	1.733	119	129	1.726
	17°	2.033	119	139	2.041	2.157	117	130	2.145
	18°	2.098	176	221	2.093	2.077	133	232	1.980
	19°	2.402	275	421	2.302	2.551	296	412	2.446
	20°	1.600	221	201	1.707	1.743	161	253	1.645
	21°	2.409	140	264	2.339	2.473	208	300	2.378
Total		45.605	3.801	5.559	44.494	46.591	3.906	5.764	44.618

A.M. 1: Alumnos matriculados al 31 de marzo

A.M. 2: Alumnos matriculados al último día de clases

(\*) Refiere a los alumnos entrados/ salidos de la unidad educativa durante el ciclo lectivo. La cantidad de alumnos matriculados al 31 de marzo más los alumnos entrados, menos los salidos durante el año escolar debería coincidir con la matrícula al último día de clases. Sin embargo, por tratarse de datos provenientes de diferentes relevamientos, es de esperar que se observen diferencias.

**Cuadro 18. MATRÍCULA INICIAL - MATRÍCULA FINAL. DIRECCIÓN DEL ÁREA DE EDUCACIÓN INICIAL. Alumnos matriculados al 31 de marzo, entrados, salidos <sup>(\*)</sup> y matriculados al último día de clases por año del relevamiento según distrito escolar**

		Año del relevamiento							
		2000				2001			
		A.M. <sub>1</sub>	Entrados	Salidos	A.M. <sub>2</sub>	A.M. <sub>1</sub>	Entrados	Salidos	A.M. <sub>2</sub>
Distrito Escolar	1°	2.136	267	378	2.066	2.119	191	260	2.048
	2°	1.971	156	244	1.906	2.004	135	266	1.881
	3°	1.676	201	273	1.652	1.842	292	318	1.694
	4°	1.617	128	171	1.587	1.778	115	232	1.660
	5°	2.610	236	338	2.504	2.731	325	347	2.698
	6°	2.796	249	308	2.733	2.926	229	399	2.751
	7°	2.482	152	247	2.381	2.415	184	261	2.348
	8°	2.640	162	320	2.484	2.565	185	276	2.470
	9°	2.333	215	312	2.312	2.421	212	367	2.267
	10°	2.438	192	368	2.306	2.400	197	327	2.247
	11°	1.765	159	217	1.711	1.856	146	255	1.753
	12°	2.057	190	238	2.024	2.079	157	255	1.979
	13°	1.795	77	191	1.754	1.761	117	191	1.701
	14°	1.459	153	216	1.431	1.484	173	205	1.460
	15°	1.536	106	139	1.493	1.501	98	138	1.453
	16°	1.739	109	143	1.708	1.733	119	129	1.726
	17°	1.908	117	136	1.918	2.020	115	129	2.007
	18°	2.098	176	221	2.093	2.077	133	232	1.980
	19°	2.402	275	421	2.302	2.551	296	412	2.446
	20°	1.600	221	201	1.707	1.743	161	253	1.645
	21°	2.409	140	264	2.339	2.473	208	300	2.378
	<b>Total</b>	<b>43.467</b>	<b>3.681</b>	<b>5.346</b>	<b>42.411</b>	<b>44.479</b>	<b>3.788</b>	<b>5.552</b>	<b>42.592</b>

A.M. <sub>1</sub>: Alumnos matriculados al 31 de marzoA.M. <sub>2</sub>: Alumnos matriculados al último día de clases

(\*) Refiere a los alumnos entrados/ salidos de la unidad educativa durante el ciclo lectivo. La cantidad de alumnos matriculados al 31 de marzo más los alumnos entrados, menos los salidos durante el año escolar debería coincidir con la matrícula al último día de clases. Sin embargo, por tratarse de datos provenientes de diferentes relevamientos, es de esperar que se observen diferencias.

**Cuadro 19. MATRÍCULA INICIAL - MATRÍCULA FINAL. DIRECCIÓN GENERAL DE EDUCACIÓN SUPERIOR. Alumnos matriculados al 31 de marzo, entrados, salidos <sup>(\*)</sup> y matriculados al último día de clases por año del relevamiento según distrito escolar**

		Año del relevamiento							
		2000				2001			
		A.M. <sub>1</sub>	Entrados	Salidos	A.M. <sub>2</sub>	A.M. <sub>1</sub>	Entrados	Salidos	A.M. <sub>2</sub>
Distrito Escolar	1°	610	36	68	605	605	23	52	579
	2°	201	16	22	195	194	14	15	193
	3°	-	-	-	-	-	-	-	-
	4°	175	28	33	174	192	22	53	157
	5°	257	8	31	234	262	14	22	254
	6°	205	6	4	212	204	6	5	217
	7°	-	-	-	-	-	-	-	-
	8°	163	12	19	163	155	7	14	148
	9°	299	7	31	299	273	13	21	262
	10°	103	5	2	78	90	17	29	78
	11°	-	-	-	-	-	-	-	-
	12°	-	-	-	-	-	-	-	-
	13°	-	-	-	-	-	-	-	-
	14°	-	-	-	-	-	-	-	-
	15°	-	-	-	-	-	-	-	-
	16°	-	-	-	-	-	-	-	-
	17°	125	2	3	123	137	2	1	138
	18°	-	-	-	-	-	-	-	-
	19°	-	-	-	-	-	-	-	-
	20°	-	-	-	-	-	-	-	-
	21°	-	-	-	-	-	-	-	-
	<b>Total</b>	<b>2.138</b>	<b>120</b>	<b>213</b>	<b>2.083</b>	<b>2.112</b>	<b>118</b>	<b>212</b>	<b>2.026</b>

A.M. <sub>1</sub>: Alumnos matriculados al 31 de marzoA.M. <sub>2</sub>: Alumnos matriculados al último día de clases

<sup>(\*)</sup> Refiere a los alumnos entrados/ salidos de la unidad educativa durante el ciclo lectivo. La cantidad de alumnos matriculados al 31 de marzo más los alumnos entrados, menos los salidos durante el año escolar debería coincidir con la matrícula al último día de clases. Sin embargo, por tratarse de datos provenientes de diferentes relevamientos, es de esperar que se observen diferencias.

**Cuadro 20. AÑO 2000. MATRÍCULA INICIAL - MATRÍCULA FINAL. Alumnos matriculados al 31 de marzo, entrados, salidos (\*) y matriculados al último día de clases por sala según distrito escolar**

Continúa

		Sala											
		Lactarios				Deambuladores				2			
		A.M. <sub>1</sub>	Ent.	Sal.	A.M. <sub>2</sub>	A.M. <sub>1</sub>	Ent.	Sal.	A.M. <sub>2</sub>	A.M. <sub>1</sub>	Ent.	Sal.	A.M. <sub>2</sub>
Distrito Escolar	1°	6	0	0	6	21	11	11	21	42	14	14	42
	2°	21	3	5	21	25	0	4	25	27	0	0	27
	3°	12	11	10	11	11	8	4	16	19	10	4	24
	4°	24	20	6	27	27	6	9	24	32	4	6	30
	5°	53	13	6	53	51	1	3	57	154	23	30	144
	6°	72	27	28	71	94	9	4	94	110	3	8	109
	7°	15	2	2	15	16	1	3	14	80	6	14	71
	8°	21	1	1	21	26	1	3	24	32	4	7	53
	9°	9	3	1	9	36	0	5	36	66	2	6	66
	10°	37	9	13	32	42	1	3	42	64	7	14	60
	11°	12	7	4	11	15	6	3	19	58	13	16	58
	12°	19	1	5	19	28	0	3	28	38	1	3	39
	13°	-	-	-	-	-	-	-	-	-	-	-	-
	14°	29	19	14	29	43	19	10	43	61	5	6	61
	15°	16	3	3	16	22	2	1	22	26	1	1	26
	16°	-	-	-	-	-	-	-	-	90	7	24	73
	17°	-	-	-	-	-	-	-	-	52	6	11	76
	18°	15	4	2	17	24	4	4	26	57	12	20	44
	19°	20	4	4	21	28	12	11	28	26	4	4	26
	20°	-	-	-	-	-	-	-	-	-	-	-	-
	21°	14	13	9	14	28	8	6	28	84	23	28	84
<b>Total</b>		<b>395</b>	<b>140</b>	<b>113</b>	<b>393</b>	<b>537</b>	<b>89</b>	<b>87</b>	<b>547</b>	<b>1.118</b>	<b>145</b>	<b>216</b>	<b>1.113</b>

A.M.<sub>1</sub>: Alumnos matriculados al 31 de marzo

Sal.: Salidos

Ent.: Entrados

A.M.<sub>2</sub>: Alumnos matriculados al último día de clases

(\*) Refiere a los alumnos entrados/ salidos de la unidad educativa durante el ciclo lectivo. La cantidad de alumnos matriculados al 31 de marzo más los alumnos entrados, menos los salidos durante el año escolar debería coincidir con la matrícula al último día de clases. Sin embargo, por tratarse de datos provenientes de diferentes relevamientos, es de esperar que se observen diferencias.



**Cuadro 20. Continuación. AÑO 2000. MATRÍCULA INICIAL- MATRÍCULA FINAL. Alumnos matriculados al 31 de marzo, entrados, salidos <sup>(\*)</sup> y matriculados al último día de clases por sala según distrito escolar**

		Sala											
		3				4				5			
		A.M. <sub>1</sub>	Ent.	Sal.	A.M. <sub>2</sub>	A.M. <sub>1</sub>	Ent.	Sal.	A.M. <sub>2</sub>	A.M. <sub>1</sub>	Ent.	Sal.	A.M. <sub>2</sub>
Distrito Escolar	1°	599	62	120	564	935	106	148	921	1.143	110	153	1.117
	2°	520	49	85	489	775	53	102	740	804	67	70	799
	3°	254	23	44	247	642	76	117	621	738	73	94	733
	4°	308	23	44	305	627	46	60	625	774	57	79	750
	5°	511	51	89	466	963	64	123	923	1.135	92	118	1.095
	6°	664	51	67	647	960	78	114	924	1.101	87	91	1.100
	7°	555	39	81	527	856	52	74	829	960	52	73	925
	8°	727	57	114	653	955	57	105	936	1.042	54	109	960
	9°	648	59	88	618	927	78	137	945	946	80	106	937
	10°	652	59	118	566	803	56	104	772	943	65	118	912
	11°	271	19	36	261	628	47	79	598	781	67	79	764
	12°	543	60	88	523	690	47	67	668	739	81	72	747
	13°	199	18	43	182	689	30	87	671	907	29	61	901
	14°	247	23	41	241	480	37	68	468	599	50	77	589
	15°	359	28	40	344	511	39	53	494	602	33	41	591
	16°	405	33	46	403	601	38	46	583	643	31	27	649
	17°	506	34	44	496	681	39	43	686	794	40	41	783
	18°	515	56	68	518	680	47	61	688	807	53	66	800
	19°	298	40	50	289	988	112	210	921	1.042	103	142	1.017
	20°	216	86	50	273	584	74	76	615	800	61	75	819
	21°	487	27	83	457	816	27	71	785	980	42	67	971
<b>Total</b>		<b>9.484</b>	<b>897</b>	<b>1.439</b>	<b>9.069</b>	<b>15.791</b>	<b>1.203</b>	<b>1.945</b>	<b>15.413</b>	<b>18.280</b>	<b>1.327</b>	<b>1.759</b>	<b>17.959</b>

A.M.<sub>1</sub>: Alumnos matriculados al 31 de marzo

Sal.: Salidos

Ent.: Entrados

A.M.<sub>2</sub>: Alumnos matriculados al último día de clases

(\*) Refiere a los alumnos entrados/ salidos de la unidad educativa durante el ciclo lectivo. La cantidad de alumnos matriculados al 31 de marzo más los alumnos entrados, menos los salidos durante el año escolar debería coincidir con la matrícula al último día de clases. Sin embargo, por tratarse de datos provenientes de diferentes relevamientos, es de esperar que se observen diferencias.

**Cuadro 21. AÑO 2001. MATRÍCULA INICIAL- MATRÍCULA FINAL. Alumnos matriculados al 31 de marzo, entrados, salidos (\*) y matriculados al último día de clases por sala según distrito escolar**

Continúa

		Sala											
		Lactarios				Deambuladores				2			
		A.M. <sub>1</sub>	Ent.	Sal.	A.M. <sub>2</sub>	A.M. <sub>1</sub>	Ent.	Sal.	A.M. <sub>2</sub>	A.M. <sub>1</sub>	Ent.	Sal.	A.M. <sub>2</sub>
Distrito Escolar	1º	6	10	0	16	24	12	5	31	44	7	5	46
	2º	25	2	2	16	24	1	7	27	28	0	0	28
	3º	23	26	19	19	27	28	11	31	51	29	9	45
	4º	30	5	11	24	33	4	10	27	43	3	14	32
	5º	60	22	28	54	46	14	5	56	155	23	21	157
	6º	69	27	22	72	82	7	9	80	97	9	19	88
	7º	15	6	6	15	16	1	2	15	83	4	9	79
	8º	21	4	2	23	22	4	3	23	28	1	0	29
	9º	9	2	2	9	34	3	4	33	62	1	3	61
	10º	26	11	9	28	40	3	5	38	117	15	34	100
	11º	13	15	6	19	17	5	6	19	70	9	12	66
	12º	18	3	4	17	21	3	2	22	30	0	1	29
	13º	-	-	-	-	-	-	-	-	-	-	-	-
	14º	22	20	13	29	44	16	15	49	55	6	4	56
	15º	14	2	2	14	29	2	4	27	29	2	0	31
	16º	-	-	-	-	-	-	-	-	98	20	25	93
	17º	-	-	-	-	16	0	0	16	72	3	6	69
	18º	18	1	8	12	18	0	1	17	58	13	12	61
	19º	19	22	10	31	28	9	9	28	31	6	6	31
	20º	-	-	-	-	-	-	-	-	-	-	-	-
	21º	19	15	9	25	28	3	3	28	80	30	37	73
<b>Total</b>		<b>407</b>	<b>193</b>	<b>153</b>	<b>423</b>	<b>549</b>	<b>115</b>	<b>101</b>	<b>567</b>	<b>1.231</b>	<b>181</b>	<b>217</b>	<b>1.174</b>

A.M.<sub>1</sub>: Alumnos matriculados al 31 de marzo

Sal.: Salidos

Ent.: Entrados

A.M.<sub>2</sub>: Alumnos matriculados al último día de clases

(\*) Refiere a los alumnos entrados/ salidos de la unidad educativa durante el ciclo lectivo. La cantidad de alumnos matriculados al 31 de marzo más los alumnos entrados, menos los salidos durante el año escolar debería coincidir con la matrícula al último día de clases. Sin embargo, por tratarse de datos provenientes de diferentes relevamientos, es de esperar que se observen diferencias.

**Cuadro 21.Continuación. AÑO 2001. MATRÍCULA INICIAL - MATRÍCULA FINAL. Alumnos matriculados al 31 de marzo, entrados, salidos <sup>(\*)</sup> y matriculados al último día de clases por sala según distrito escolar**

		Sala											
		3				4				5			
		A.M._1	Ent.	Sal.	A.M._2	A.M._1	Ent.	Sal.	A.M._2	A.M._1	Ent.	Sal.	A.M._2
Distrito Escolar	1°	548	39	80	509	926	69	105	912	1.176	77	117	1.113
	2°	518	35	75	480	729	49	101	683	874	62	96	840
	3°	261	47	39	240	672	84	124	608	808	78	116	751
	4°	288	20	46	260	731	46	103	671	845	59	101	803
	5°	607	59	76	574	1.013	110	122	977	1.112	111	117	1.134
	6°	649	39	105	581	1.072	67	131	1.009	1.161	86	118	1.138
	7°	506	47	77	476	826	66	75	796	969	60	92	967
	8°	692	50	103	641	933	62	109	883	1.024	71	73	1.019
	9°	631	55	110	576	921	82	127	865	1.037	82	142	985
	10°	579	56	108	513	827	66	100	792	901	63	100	854
	11°	268	25	58	239	666	36	84	621	822	56	89	789
	12°	527	41	90	474	696	44	75	673	787	66	83	764
	13°	188	21	35	174	704	35	84	664	869	61	72	863
	14°	328	39	50	317	499	44	58	483	536	48	65	526
	15°	342	30	42	330	506	31	56	481	581	31	34	570
	16°	394	28	39	388	601	36	39	585	640	35	26	660
	17°	461	35	35	462	754	43	52	745	854	36	37	853
	18°	595	38	93	535	648	45	66	628	740	36	52	727
	19°	358	50	67	322	961	98	178	913	1.154	111	142	1.121
	20°	320	40	70	291	674	66	99	635	749	55	84	719
	21°	497	52	81	468	841	51	99	794	1.008	57	71	990
	<b>Total</b>	<b>9.557</b>	<b>846</b>	<b>1.479</b>	<b>8.850</b>	<b>16.200</b>	<b>1.230</b>	<b>1.987</b>	<b>15.418</b>	<b>18.647</b>	<b>1.341</b>	<b>1.827</b>	<b>18.186</b>

A.M.\_1: Alumnos matriculados al 31 de marzo

Sal.: Salidos

Ent.: Entrados

A.M.\_2: Alumnos matriculados al último día de clases

(\*) Refiere a los alumnos entrados/ salidos de la unidad educativa durante el ciclo lectivo. La cantidad de alumnos matriculados al 31 de marzo más los alumnos entrados, menos los salidos durante el año escolar debería coincidir con la matrícula al último día de clases. Sin embargo, por tratarse de datos provenientes de diferentes relevamientos, es de esperar que se observen diferencias.

**Cuadro 22. MATRÍCULA INICIAL - MATRÍCULA FINAL. Variación relativa intraanual <sup>(\*)</sup> entre los alumnos matriculados al 31 de marzo y al último día de clases por año del relevamiento y sala según distrito escolar**

		Año del relevamiento													
		2000							2001						
		Sala						Total	Sala						Total
		Lactar.	Deam.	2	3	4	5		Lactar.	Deam.	2	3	4	5	
Distrito Escolar	1°	0,0	0,0	0,0	-5,8	-1,5	-2,3	-2,7	166,7	29,2	4,5	-7,1	-1,5	-5,4	-3,6
	2°	0,0	0,0	0,0	-6,0	-4,5	-0,6	-3,3	-36,0	12,5	0,0	-7,3	-6,3	-3,9	-5,6
	3°	-8,3	45,5	26,3	-2,8	-3,3	-0,7	-1,4	-17,4	14,8	-11,8	-8,0	-9,5	-7,1	-8,0
	4°	12,5	-11,1	-6,3	-1,0	-0,3	-3,1	-1,7	-20,0	-18,2	-25,6	-9,7	-8,2	-5,0	-7,8
	5°	0,0	11,8	-6,5	-8,8	-4,2	-3,5	-4,5	-10,0	21,7	1,3	-5,4	-3,6	2,0	-1,4
	6°	-1,4	0,0	-0,9	-2,6	-3,8	-0,1	-1,9	4,3	-2,4	-9,3	-10,5	-5,9	-2,0	-5,2
	7°	0,0	-12,5	-11,3	-5,0	-3,2	-3,6	-4,1	0,0	-6,3	-4,8	-5,9	-3,6	-0,2	-2,8
	8°	0,0	-7,7	65,6	-10,2	-2,0	-7,9	-5,6	9,5	4,5	3,6	-7,4	-5,4	-0,5	-3,8
	9°	0,0	0,0	0,0	-4,6	1,9	-1,0	-0,8	0,0	-2,9	-1,6	-8,7	-6,1	-5,0	-6,1
	10°	-13,5	0,0	-6,3	-13,2	-3,9	-3,3	-6,2	7,7	-5,0	-14,5	-11,4	-4,2	-5,2	-6,6
	11°	-8,3	26,7	0,0	-3,7	-4,8	-2,2	-3,1	46,2	11,8	-5,7	-10,8	-6,8	-4,0	-5,5
	12°	0,0	0,0	2,6	-3,7	-3,2	1,1	-1,6	-5,6	4,8	-3,3	-10,1	-3,3	-2,9	-4,8
	13°	-	-	-	-8,5	-2,6	-0,7	-2,3	-	-	-	-7,4	-5,7	-0,7	-3,4
	14°	0,0	0,0	0,0	-2,4	-2,5	-1,7	-1,9	31,8	11,4	1,8	-3,4	-3,2	-1,9	-1,6
	15°	0,0	0,0	0,0	-4,2	-3,3	-1,8	-2,8	0,0	-6,9	6,9	-3,5	-4,9	-1,9	-3,2
	16°	-	-	-18,9	-0,5	-3,0	0,9	-1,8	-	-	-5,1	-1,5	-2,7	3,1	-0,4
	17°	-	-	46,2	-2,0	0,7	-1,4	0,4	-	0,0	-4,2	0,2	-1,2	-0,1	-0,6
	18°	13,3	8,3	-22,8	0,6	1,2	-0,9	-0,2	-33,3	-5,6	5,2	-10,1	-3,1	-1,8	-4,7
	19°	5,0	0,0	0,0	-3,0	-6,8	-2,4	-4,2	63,2	0,0	0,0	-10,1	-5,0	-2,9	-4,1
	20°	-	-	-	26,4	5,3	2,4	6,7	-	-	-	-9,1	-5,8	-4,0	-5,6
	21°	0,0	0,0	0,0	-6,2	-3,8	-0,9	-2,9	31,6	0,0	-8,8	-5,8	-5,6	-1,8	-3,8
Total		-0,5	1,9	-0,4	-4,4	-2,4	-1,8	-2,4	3,9	3,3	-4,6	-7,4	-4,8	-2,5	-4,2

Lactar.: Lactarios

Deam.: Deambuladores

<sup>(\*)</sup> La variación relativa intraanual relaciona el incremento o decrecimiento de la matrícula entre el inicio y finalización de un año escolar respecto de la matrícula inicial. Los casos donde el valor resultante es negativo implican desgranamiento o pérdida de la matrícula a lo largo del ciclo lectivo y los valores positivos remiten al crecimiento de la matrícula durante el ciclo lectivo.

Variación relativa intraanual =  $((MF - MI) / MI) * 100$

Fuente: Relevamiento Matrícula Inicial 2000/ 2001; Matrícula Final 2000/ 2001.

Departamento de Estadística de la Dirección de Investigación de la Secretaría de Educación, G.C.B.A.

**Cuadro 23. AÑO 2000. MATRÍCULA INICIAL - MATRÍCULA FINAL. Alumnos matriculados al 31 de marzo, entrados, salidos (\*) y matriculados al último día de clases por turno según distrito escolar**

		Turno											
		Mañana				Tarde				Doble			
		A.M. <sub>1</sub>	Ent.	Sal.	A.M. <sub>2</sub>	A.M. <sub>1</sub>	Ent.	Sal.	A.M. <sub>2</sub>	A.M. <sub>1</sub>	Ent.	Sal.	A.M. <sub>2</sub>
Distrito Escolar	1°	988	97	161	962	1.145	130	182	1.098	613	76	103	611
	2°	1.044	75	125	998	982	92	124	958	146	5	17	145
	3°	587	88	136	600	625	59	99	604	464	54	38	448
	4°	543	52	73	556	557	35	51	521	692	69	80	684
	5°	781	66	98	744	755	76	114	717	1.331	102	157	1.277
	6°	893	79	92	886	928	70	110	885	1.180	106	110	1.174
	7°	1.022	53	74	997	998	80	126	952	462	19	47	432
	8°	1.070	47	99	1.038	1.009	81	127	969	724	46	113	640
	9°	994	84	131	1.011	1.021	123	154	1.002	617	15	58	598
	10°	857	44	126	788	828	78	124	768	856	75	120	828
	11°	719	63	102	690	714	52	73	685	332	44	42	336
	12°	813	71	80	772	751	84	92	759	493	35	66	493
	13°	754	38	80	740	770	23	79	753	271	16	32	261
	14°	383	33	46	373	372	28	43	367	704	92	127	691
	15°	629	30	55	602	617	55	65	604	290	21	19	287
	16°	643	38	47	635	614	44	58	602	482	27	38	471
	17°	832	40	51	839	793	66	72	797	408	13	16	405
	18°	961	64	84	959	946	91	112	949	191	21	25	185
	19°	613	61	111	578	624	61	113	592	1.165	153	197	1.132
	20°	578	29	67	579	561	42	75	564	461	150	59	564
	21°	727	40	78	668	679	21	61	682	1.003	79	125	989
<b>Total</b>		<b>16.431</b>	<b>1.192</b>	<b>1.916</b>	<b>16.015</b>	<b>16.289</b>	<b>1.391</b>	<b>2.054</b>	<b>15.828</b>	<b>12.885</b>	<b>1.218</b>	<b>1.589</b>	<b>12.651</b>

A.M.<sub>1</sub>: Alumnos matriculados al 31 de marzo

Sal.: Salidos

Ent.: Entrados

A.M.<sub>2</sub>: Alumnos matriculados al último día de clases

(\*) Refiere a los alumnos entrados/ salidos de la unidad educativa durante el ciclo lectivo. La cantidad de alumnos matriculados al 31 de marzo más los alumnos entrados, menos los salidos durante el año escolar debería coincidir con la matrícula al último día de clases. Sin embargo, por tratarse de datos provenientes de diferentes relevamientos, es de esperar que se observen diferencias.

**Cuadro 24. AÑO 2001. MATRÍCULA INICIAL - MATRÍCULA FINAL. Alumnos matriculados al 31 de marzo, entrados, salidos (\*) y matriculados al último día de clases por turno según distrito escolar**

		Turno											
		Mañana				Tarde				Doble			
		A.M. <sub>1</sub>	Ent.	Sal.	A.M. <sub>2</sub>	A.M. <sub>1</sub>	Ent.	Sal.	A.M. <sub>2</sub>	A.M. <sub>1</sub>	Ent.	Sal.	A.M. <sub>2</sub>
Distrito Escolar	1°	924	58	93	889	1.055	85	155	986	745	71	64	752
	2°	1.138	69	130	975	910	74	137	957	150	6	14	142
	3°	603	64	120	555	596	58	109	542	643	170	89	597
	4°	615	60	107	566	581	31	73	536	774	46	105	715
	5°	805	90	102	793	800	114	111	797	1.388	135	156	1.362
	6°	952	55	107	908	934	67	110	888	1.244	113	187	1.172
	7°	925	57	81	909	939	76	107	918	551	51	73	521
	8°	1.048	84	103	1.026	1.016	69	105	977	656	39	82	615
	9°	1.022	88	147	967	1.037	98	181	951	635	39	60	611
	10°	802	60	96	758	796	71	134	733	892	83	126	834
	11°	758	51	104	707	741	54	104	695	357	41	47	351
	12°	783	72	100	750	790	57	103	745	506	28	52	484
	13°	744	44	71	719	766	50	92	735	251	23	28	247
	14°	393	40	47	390	418	51	57	395	673	82	101	675
	15°	557	35	43	589	581	34	50	521	363	29	45	343
	16°	639	39	30	629	592	55	59	607	502	25	40	490
	17°	939	33	37	884	836	68	70	834	382	16	23	427
	18°	936	59	80	916	936	65	120	879	205	9	32	185
	19°	650	62	111	575	632	95	154	600	1.269	139	147	1.271
	20°	582	43	94	550	570	59	74	530	591	59	85	565
	21°	723	48	77	693	723	53	80	694	1.027	107	143	991
<b>Total</b>		<b>16.538</b>	<b>1.211</b>	<b>1.880</b>	<b>15.748</b>	<b>16.249</b>	<b>1.384</b>	<b>2.185</b>	<b>15.520</b>	<b>13.804</b>	<b>1.311</b>	<b>1.699</b>	<b>13.350</b>

A.M.<sub>1</sub>: Alumnos matriculados al 31 de marzo

Ent.: Entrados

Sal.: Salidos

A.M.<sub>2</sub>: Alumnos matriculados al último día de clases

(\*) Refiere a los alumnos entrados/ salidos de la unidad educativa durante el ciclo lectivo. La cantidad de alumnos matriculados al 31 de marzo más los alumnos entrados, menos los salidos durante el año escolar debería coincidir con la matrícula al último día de clases. Sin embargo, por tratarse de datos provenientes de diferentes relevamientos, es de esperar que se observen diferencias.

**Cuadro 25. MATRÍCULA FINAL 2000- MATRÍCULA INICIAL 2001. Alumnos matriculados al último día de clases de 2000 y matriculados al 31 de marzo de 2001 por sala según distrito escolar**

		Alumnos matriculados al último día de clases de 2000						Alumnos matriculados al 31 de marzo de 2001						
		Sala					Total	Sala						Total
		Lactar.	Deam.	2	3	4		Lactar.	Deam.	2	3	4	5	
Distrito Escolar	1°	6	21	42	564	921	1.117	6	24	44	548	926	1.176	2.724
	2°	21	25	27	489	740	799	25	24	28	518	729	874	2.198
	3°	11	16	24	247	621	733	23	27	51	261	672	808	1.842
	4°	27	24	30	305	625	750	30	33	43	288	731	845	1.970
	5°	53	57	144	466	923	1.095	60	46	155	607	1.013	1.112	2.993
	6°	71	94	109	647	924	1.100	69	82	97	649	1.072	1.161	3.130
	7°	15	14	71	527	829	925	15	16	83	506	826	969	2.415
	8°	21	24	53	653	936	960	21	22	28	692	933	1.024	2.720
	9°	9	36	66	618	945	937	9	34	62	631	921	1.037	2.694
	10°	32	42	60	566	772	912	26	40	117	579	827	901	2.490
	11°	11	19	58	261	598	764	13	17	70	268	666	822	1.856
	12°	19	28	39	523	668	747	18	21	30	527	696	787	2.079
	13°	-	-	-	182	671	901	-	-	-	188	704	869	1.761
	14°	29	43	61	241	468	589	22	44	55	328	499	536	1.484
	15°	16	22	26	344	494	591	14	29	29	342	506	581	1.501
	16°	-	-	73	403	583	649	-	-	98	394	601	640	1.733
	17°	-	-	76	496	686	783	-	16	72	461	754	854	2.157
	18°	17	26	44	518	688	800	18	18	58	595	648	740	2.077
	19°	21	28	26	289	921	1.017	19	28	31	358	961	1.154	2.551
	20°	-	-	-	273	615	819	-	-	-	320	674	749	1.743
	21°	14	28	84	457	785	971	19	28	80	497	841	1.008	2.473
Total		393	547	1.113	9.069	15.413	17.959	407	549	1.231	9.557	16.200	18.647	46.591

Lactar.: Lactarios

Deam.: Deambuladores

**Cuadro 26. MATRÍCULA FINAL 2000- MATRÍCULA INICIAL 2001. Alumnos matriculados al último día de clases de 2000 y matriculados al 31 de marzo de 2001 por turno según distrito escolar**

Alumnos matriculados al último día de clases de 2000					Alumnos matriculados al 31 de marzo de 2001				
Turno					Turno				
Mañana		Tarde	Doble	Total	Mañana		Tarde	Doble	Total
Distrito Escolar	1º	962	1.098	611	2.671	924	1.055	745	2.724
	2º	998	958	145	2.101	1.138	910	150	2.198
	3º	600	604	448	1.652	603	596	643	1.842
	4º	556	521	684	1.761	615	581	774	1.970
	5º	744	717	1.277	2.738	805	800	1.388	2.993
	6º	886	885	1.174	2.945	952	934	1.244	3.130
	7º	997	952	432	2.381	925	939	551	2.415
	8º	1.038	969	640	2.647	1.048	1.016	656	2.720
	9º	1.011	1.002	598	2.611	1.022	1.037	635	2.694
	10º	788	768	828	2.384	802	796	892	2.490
	11º	690	685	336	1.711	758	741	357	1.856
	12º	772	759	493	2.024	783	790	506	2.079
	13º	740	753	261	1.754	744	766	251	1.761
	14º	373	367	691	1.431	393	418	673	1.484
	15º	602	604	287	1.493	557	581	363	1.501
	16º	635	602	471	1.708	639	592	502	1.733
	17º	839	797	405	2.041	939	836	382	2.157
	18º	959	949	185	2.093	936	936	205	2.077
	19º	578	592	1.132	2.302	650	632	1.269	2.551
	20º	579	564	564	1.707	582	570	591	1.743
	21º	668	682	989	2.339	723	723	1.027	2.473
Total		16.015	15.828	12.651	44.494	16.538	16.249	13.804	46.591

Fuente: Relevamiento Matrícula Inicial 2001; Matrícula Final 2000.

Departamento de Estadística de la Dirección de Investigación de la Secretaría de Educación, G.C.B.A.



***MATRÍCULA FINAL 2000/ 2001***

***Alumnos entrados y salidos***

**Cuadro 27. MATRÍCULA FINAL 2000. Alumnos entrados y salidos <sup>(\*)</sup> por sala y sexo según distrito escolar**

		Sala																							
		Lactarios				Deambuladores				2				3				4				5			
		Sexo		Sexo		Sexo		Sexo		Sexo		Sexo		Sexo		Sexo		Sexo		Sexo		Sexo		Sexo	
		Mujeres	Varones	Mujeres	Varones	Mujeres	Varones	Mujeres	Varones	Mujeres	Varones	Mujeres	Varones	Mujeres	Varones	Mujeres	Varones	Mujeres	Varones	Mujeres	Varones	Mujeres	Varones	Mujeres	Varones
		Ent.	Sal.	Ent.	Sal.	Ent.	Sal.	Ent.	Sal.	Ent.	Sal.	Ent.	Sal.	Ent.	Sal.	Ent.	Sal.	Ent.	Sal.	Ent.	Sal.	Ent.	Sal.	Ent.	Sal.
Distrito Escolar	1°	0	0	0	0	4	9	7	2	8	7	6	7	39	58	23	62	43	77	63	71	53	79	57	74
	2°	3	3	0	2	0	1	0	3	0	0	0	0	30	48	19	37	22	45	31	57	33	36	34	34
	3°	4	5	7	5	4	2	4	2	7	4	3	0	15	19	8	25	47	57	29	60	41	49	32	45
	4°	11	3	9	3	2	5	4	4	0	3	4	3	12	28	11	16	20	35	26	25	32	42	25	37
	5°	4	3	9	3	1	2	0	1	9	10	14	20	25	40	26	49	35	59	29	64	37	50	55	68
	6°	16	14	11	14	5	3	4	1	1	4	2	4	23	32	28	35	36	50	42	64	35	43	52	48
	7°	0	0	2	2	0	0	1	3	2	5	4	9	16	38	23	43	27	36	25	38	23	45	29	28
	8°	0	0	1	1	1	2	0	1	1	4	3	3	28	53	29	61	34	55	23	50	31	58	23	51
	9°	1	1	2	0	0	2	0	3	0	3	2	3	26	44	33	44	42	77	36	60	48	56	32	50
	10°	3	4	6	9	1	2	0	1	3	4	4	10	29	52	30	66	32	43	24	61	31	54	34	64
	11°	4	2	3	2	3	1	3	2	7	10	6	6	2	10	17	26	20	43	27	36	30	36	37	43
	12°	0	3	1	2	0	2	0	1	0	1	1	2	33	41	27	47	20	32	27	35	43	31	38	41
	13°	-	-	-	-	-	-	-	-	-	-	-	-	7	15	11	28	10	40	20	47	13	26	16	35
	14°	15	3	4	11	6	3	13	7	2	4	3	2	14	16	9	25	17	37	20	31	21	35	29	42
	15°	3	2	0	1	0	0	2	1	1	0	0	1	15	21	13	19	18	34	21	19	10	18	23	23
	16°	-	-	-	-	-	-	-	-	3	8	4	16	16	21	17	25	14	24	24	22	17	14	14	13
	17°	-	-	-	-	-	-	-	-	5	3	1	8	14	24	20	20	19	21	20	22	25	25	15	16
	18°	1	0	3	2	2	2	2	2	4	9	8	11	25	32	31	36	24	27	23	34	29	36	24	30
	19°	3	2	1	2	7	8	5	3	1	1	3	3	17	23	23	27	48	98	64	112	48	62	55	80
	20°	-	-	-	-	-	-	-	-	-	-	-	-	46	22	40	28	36	38	38	38	27	34	34	41
	21°	7	3	6	6	5	3	3	3	13	12	10	16	15	44	12	39	13	34	14	37	18	34	24	33
Total		75	48	65	65	41	47	48	40	67	92	78	124	447	681	450	758	577	962	626	983	645	863	682	896

Ent.: Entrados

Sal.: Salidos

<sup>(\*)</sup> Refiere a los alumnos entrados/ salidos de la unidad educativa durante el ciclo lectivo.

**Cuadro 28. MATRÍCULA FINAL 2001. Alumnos entrados y salidos (\*) por sala y sexo según distrito escolar**

		Sala																							
		Lactarios				Deambuladores				2				3				4				5			
		Sexo				Sexo				Sexo				Sexo				Sexo				Sexo			
		Mujeres		Varones		Mujeres		Varones		Mujeres		Varones		Mujeres		Varones		Mujeres		Varones		Mujeres		Varones	
		Ent.	Sal.	Ent.	Sal.	Ent.	Sal.	Ent.	Sal.	Ent.	Sal.	Ent.	Sal.	Ent.	Sal.	Ent.	Sal.	Ent.	Sal.	Ent.	Sal.	Ent.	Sal.	Ent.	Sal.
Distrito Escolar	1°	3	0	7	0	9	4	3	1	4	3	3	2	22	36	17	44	35	57	34	48	38	59	39	58
	2°	0	1	2	1	0	2	1	5	0	0	0	0	15	37	20	38	24	55	25	46	30	37	32	59
	3°	16	11	10	8	13	4	15	7	13	2	16	7	29	15	18	24	48	51	36	73	37	63	41	53
	4°	2	5	3	6	3	6	1	4	2	8	1	6	12	24	8	22	23	55	23	48	30	50	29	51
	5°	9	14	13	14	8	2	6	3	12	16	11	5	31	37	28	39	53	61	57	61	48	65	63	52
	6°	14	8	13	14	1	4	6	5	4	7	5	12	24	61	15	44	31	60	36	71	41	65	45	53
	7°	4	3	2	3	0	1	1	1	3	7	1	2	31	40	16	37	37	39	29	36	26	46	34	46
	8°	2	0	2	2	3	3	1	0	1	0	0	0	24	45	26	58	28	46	34	63	30	32	41	41
	9°	1	1	1	1	0	1	3	3	1	1	0	2	23	51	32	59	40	55	42	72	50	74	32	68
	10°	3	3	8	6	1	1	2	4	7	19	8	15	28	54	28	54	32	51	34	49	44	53	19	47
	11°	11	4	4	2	1	3	4	3	4	8	5	4	13	31	12	27	17	44	19	40	29	34	27	55
	12°	1	1	2	3	0	1	3	1	0	1	0	0	22	45	19	45	13	41	31	34	32	36	34	47
	13°	-	-	-	-	-	-	-	-	-	-	-	-	11	18	10	17	18	40	17	44	35	37	26	35
	14°	8	8	12	5	7	7	9	8	3	2	3	2	17	18	22	32	18	18	26	40	20	22	28	43
	15°	0	1	2	1	0	1	2	3	0	0	2	0	15	14	15	28	15	25	16	31	20	13	11	21
	16°	-	-	-	-	-	-	-	-	7	9	13	16	15	18	13	21	22	20	14	19	17	18	18	8
	17°	-	-	-	-	-	-	-	-	0	1	3	5	13	15	22	20	17	27	26	25	20	17	16	20
	18°	0	5	1	3	0	1	0	0	7	7	6	5	17	41	21	52	21	29	24	37	16	24	20	28
	19°	9	3	13	7	5	6	4	3	4	5	2	1	25	35	25	32	39	90	59	88	50	64	61	78
	20°	-	-	-	-	-	-	-	-	-	-	-	-	12	30	28	40	31	46	35	53	24	42	31	42
	21°	6	3	9	6	2	2	1	1	15	18	15	19	31	41	21	40	26	46	25	53	27	36	30	35
Total		89	71	104	82	53	49	62	52	87	114	94	103	430	706	416	773	588	956	642	1.031	664	887	677	940

Ent.: Entrados

Sal.: Salidos

(\*) Refiere a los alumnos entrados/ salidos de la unidad educativa durante el ciclo lectivo.

**Cuadro 29. MATRÍCULA FINAL 2000. Alumnos entrados y salidos <sup>(\*)</sup> por turno según distrito escolar**

		Turno							
		Mañana		Tarde		Doble		Total	
		Entrados	Salidos	Entrados	Salidos	Entrados	Salidos	Entrados	Salidos
Distrito Escolar	1°	97	161	130	182	76	103	303	446
	2°	75	125	92	124	5	17	172	266
	3°	88	136	59	99	54	38	201	273
	4°	52	73	35	51	69	80	156	204
	5°	66	98	76	114	102	157	244	369
	6°	79	92	70	110	106	110	255	312
	7°	53	74	80	126	19	47	152	247
	8°	47	99	81	127	46	113	174	339
	9°	84	131	123	154	15	58	222	343
	10°	44	126	78	124	75	120	197	370
	11°	63	102	52	73	44	42	159	217
	12°	71	80	84	92	35	66	190	238
	13°	38	80	23	79	16	32	77	191
	14°	33	46	28	43	92	127	153	216
	15°	30	55	55	65	21	19	106	139
	16°	38	47	44	58	27	38	109	143
	17°	40	51	66	72	13	16	119	139
	18°	64	84	91	112	21	25	176	221
	19°	61	111	61	113	153	197	275	421
	20°	29	67	42	75	150	59	221	201
	21°	40	78	21	61	79	125	140	264
<b>Total</b>		<b>1.192</b>	<b>1.916</b>	<b>1.391</b>	<b>2.054</b>	<b>1.218</b>	<b>1.589</b>	<b>3.801</b>	<b>5.559</b>

(\*) Refiere a los alumnos entrados/ salidos de la unidad educativa durante el ciclo lectivo.

**Cuadro 30. MATRÍCULA FINAL 2001. Alumnos entrados y salidos (\*) por turno según distrito escolar**

		Turno							
		Mañana		Tarde		Doble		Total	
		Entrados	Salidos	Entrados	Salidos	Entrados	Salidos	Entrados	Salidos
Distrito Escolar	1°	58	93	85	155	71	64	214	312
	2°	69	130	74	137	6	14	149	281
	3°	64	120	58	109	170	89	292	318
	4°	60	107	31	73	46	105	137	285
	5°	90	102	114	111	135	156	339	369
	6°	55	107	67	110	113	187	235	404
	7°	57	81	76	107	51	73	184	261
	8°	84	103	69	105	39	82	192	290
	9°	88	147	98	181	39	60	225	388
	10°	60	96	71	134	83	126	214	356
	11°	51	104	54	104	41	47	146	255
	12°	72	100	57	103	28	52	157	255
	13°	44	71	50	92	23	28	117	191
	14°	40	47	51	57	82	101	173	205
	15°	35	43	34	50	29	45	98	138
	16°	39	30	55	59	25	40	119	129
	17°	33	37	68	70	16	23	117	130
	18°	59	80	65	120	9	32	133	232
	19°	62	111	95	154	139	147	296	412
	20°	43	94	59	74	59	85	161	253
	21°	48	77	53	80	107	143	208	300
	<b>Total</b>	<b>1.211</b>	<b>1.880</b>	<b>1.384</b>	<b>2.185</b>	<b>1.311</b>	<b>1.699</b>	<b>3.906</b>	<b>5.764</b>

(\*) Refiere a los alumnos entrados/ salidos de la unidad educativa durante el ciclo lectivo.

## **8. *GLOSARIO***



- **Alumno matriculado:** Es una persona registrada, de acuerdo con las normas pedagógicas y administrativas vigentes, en un establecimiento educativo para recibir enseñanza sistemática de cualquier año, ciclo o etapa de estudio y nivel. Se puede denominar también alumno inscripto o alumno registrado.
- **Alumno entrado:** Es aquel alumno que ha ingresado a la unidad educativa con posterioridad al 31 de marzo (fecha del relevamiento de Matrícula Inicial).
- **Alumno salido:** Es aquel alumno que ha salido de la unidad educativa con posterioridad al 31 de marzo (fecha del relevamiento de Matrícula Inicial).
- **Condición de inscripción:** Distingue si los alumnos matriculados completaron o no el ciclo lectivo anterior en la misma unidad educativa. Permite discriminar dos situaciones:
  - Los alumnos *reinscriptos* son aquellos que completaron el ciclo lectivo anterior en la misma unidad educativa donde se efectúa el relevamiento. En el caso del 1er grado, sólo son reinscriptos los alumnos matriculados repetidores del primer grado cursado durante el año anterior en dicha unidad educativa.
  - Los alumnos *nuevos ingresantes* son aquellos que no completaron sus estudios en la unidad educativa donde se efectuó el relevamiento el año anterior. Entre los nuevos ingresantes se incluye a:
    - a) los alumnos que cursaron por última vez un grado en otra unidad educativa;
    - b) los alumnos que en el ciclo lectivo anterior se matricularon en la unidad educativa donde se efectuó el relevamiento pero no finalizaron ese ciclo en condición de alumno regular;
    - c) los alumnos que en ciclos lectivos anteriores se matricularon en la unidad educativa donde se efectuó el relevamiento y luego, interrumpieron sus estudios por lo menos por un año escolar sin volver a matricularse en otra unidad educativa.
- **Condición de salida:** Refiere a si los alumnos dejaron de ser parte de la matrícula de la unidad educativa donde se efectuó el relevamiento habiendo realizado o no el trámite formal de pase para ser presentado en la escuela de destino. En base a esta distinción pueden presentarse dos posibilidades:
  - Los alumnos salidos *con pase* son aquellos que han salido de la unidad educativa donde se efectuó el relevamiento habiendo realizado el trámite formal de pase para ser presentado en la escuela de destino.
  - Los alumnos salidos *sin pase* son aquellos que han salido de la unidad educativa sin haber pedido un pase a una escuela de destino. En este grupo se incluye a aquellos alumnos de quienes: a) se desconoce si abandonaron sus estudios, b) continúan sus estudios en otra escuela sin haber realizado el trámite de pase, o, c) aquellos que abandonaron sus estudios por cualquier motivo que fuera.





*Gobierno de la Ciudad de Buenos Aires  
Secretaría de Educación  
Subsecretaría de Educación  
Dirección General de Planeamiento  
Dirección de Investigación*

- **Sala:** Es cada una de las unidades de organización en que se divide el nivel inicial según criterios vinculados con:

1. Objetivos
2. Secuenciación de contenidos
3. Normas de acreditación

- **Dependencia Funcional:** Es el nivel de gobierno al que están sujetos directamente los establecimientos educativos tanto estatales como privados de la Secretaría de Educación de la Ciudad de Buenos Aires<sup>1</sup>.

La dependencia funcional se encarga de controlar y supervisar la aplicación de las normas vigentes en los campos pedagógico, administrativo y presupuestario (excepto en el caso de los establecimientos privados que no tienen algún financiamiento estatal, en los cuales la supervisión es exclusivamente pedagógica y administrativa).

En la Secretaría de Educación del Gobierno de la Ciudad de Buenos Aires, las dependencias funcionales son:

- Dirección del Área de Educación Inicial
  - Dirección del Área de Educación Primaria
  - Dirección del Área de Educación Media y Técnica
  - Dirección General de Educación Superior
  - Dirección del Área de Educación del Adulto y del Adolescente
  - Dirección del Área de Educación Especial
  - Dirección del Área de Educación Artística
  - Coordinación de Educación No Formal
  - Dirección General de Educación de Gestión Privada
- **Distrito Escolar:** Se refiere a la división geográfica -conformada por 21 distritos escolares- a través de la cual se ejerce en algunos niveles de enseñanza y tipos de educación la administración y supervisión pedagógica de las escuelas de la Ciudad de Buenos Aires.
  - **Establecimiento:** Es definido como una unidad organizacional básica con una dirección pedagógica, administrativa y presupuestaria propia que tiene por finalidad la prestación de una oferta educativa.
  - **Jornada de la unidad educativa:** Se refiere a la extensión horaria en la cual se imparte enseñanza en la unidad educativa.

Se construye a partir de la variable turno (que es un atributo de la sección). Se clasifica en:

---

<sup>1</sup> Definición extraída de la Serie IV, Cuadernos Especiales, 1998, N° 1 "Glosario de definiciones conceptuales para la construcción e interpretación de estadísticas educativas", G.C.B.A., Secretaría de Educación, 2000.



Gobierno de la Ciudad de Buenos Aires  
Secretaría de Educación  
Subsecretaría de Educación  
Dirección General de Planeamiento  
Dirección de Investigación

- *Jornada Simple*: corresponde a aquellas unidades educativas en las cuales las secciones funcionan en turno mañana o tarde.
  - *Jornada Completa*: corresponde a aquellas unidades educativas en las cuales las secciones funcionan en turno doble.
  - *Ambas Jornadas*: aplicable a aquellas unidades educativas en las cuales algunas secciones funcionan en turno mañana o tarde y otras secciones en las cuales los alumnos concurren en turno doble.
- **Sección**: Es un grupo escolar organizado, formado por alumnos que cursan el mismo o diferentes grados o años de estudio, en el mismo espacio, al mismo tiempo y con el mismo docente o equipo de docentes.  
La creación de las secciones o divisiones dentro del establecimiento responde a criterios espaciales, pedagógicos y curriculares.
  - **Sector**: es el ámbito de administración de los servicios educativos. Se clasifica en: estatal (aquellos establecimientos administrados directamente por el Estado) y privado (aquellos establecimientos administrados por instituciones privadas o personas particulares).
  - **Turno**: Es la parte del día en la cual funciona la sección. Los turnos pueden ser mañana, tarde, intermedio, vespertino, noche. Los establecimientos desarrollan sus actividades en uno o más turnos<sup>2</sup>. En el caso en que un establecimiento desarrolle actividades para un mismo grupo escolar en el turno mañana y en el turno tarde se denomina turno doble.
  - **Unidad educativa**: es el proyecto educativo que se organiza en el interior de un establecimiento para impartir educación en torno a una misma estructura curricular (común, de adultos, especial o artística) y a un determinado nivel de enseñanza: inicial, primario, medio o superior no universitario.

**Fuente:** Definiciones básicas para la producción de estadísticas educativas. Red Federal de Información Educativa.

**Fuente:** Formularios de Matrícula Inicial 2000, Matrícula Inicial 2001, Matrícula Final 2000 y Matrícula Final 2001.

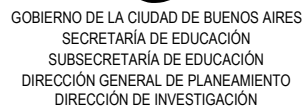
**Fuente:** Formularios del Relevamiento Anual.

**Fuente:** Serie IV. Cuadernos Especiales, 1998, N° 1. "Glosario de definiciones conceptuales para la construcción e interpretación de estadísticas educativas", G.C.B.A., Secretaría de Educación, 2000.

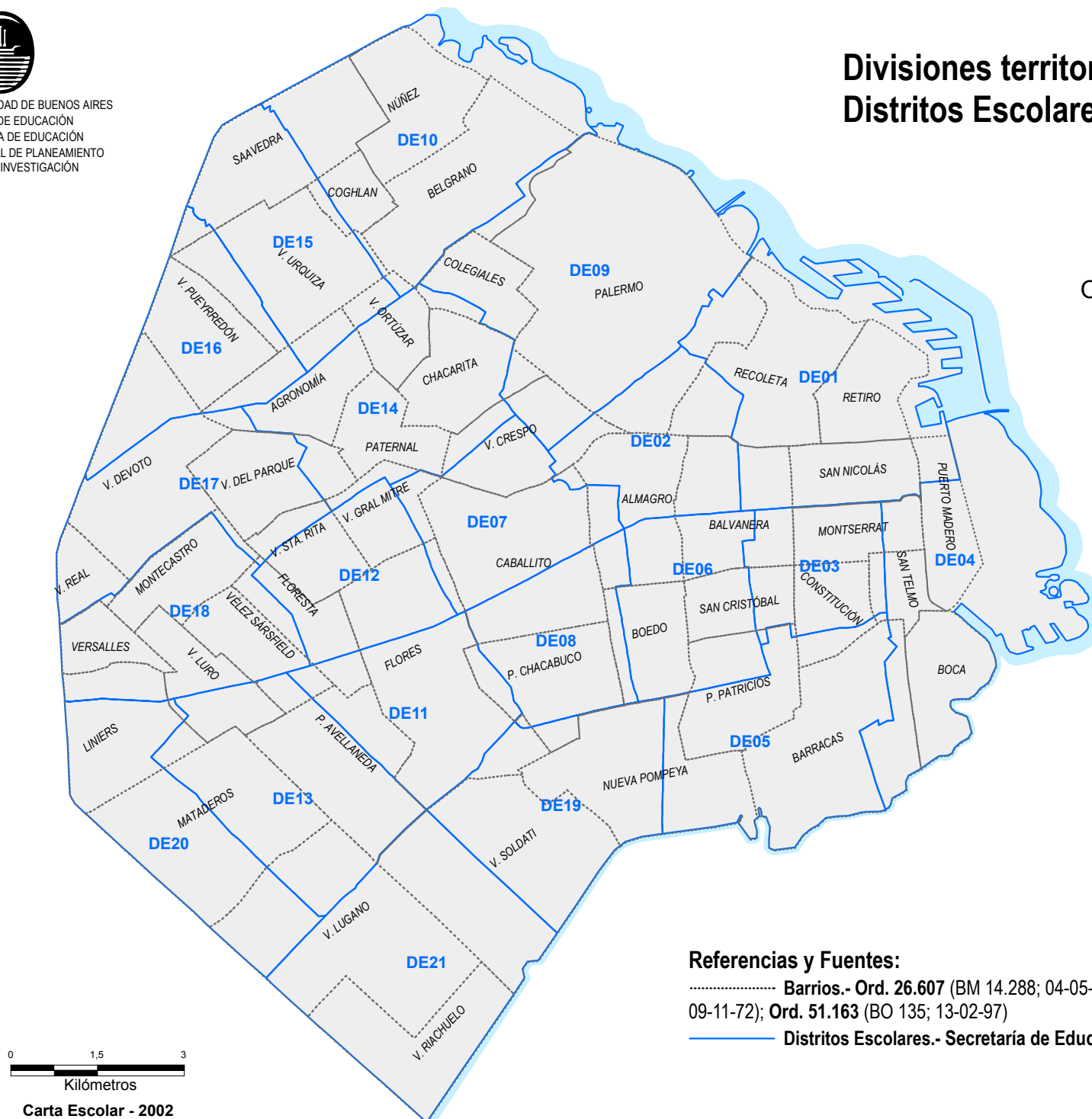
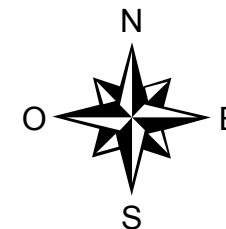
---

<sup>2</sup> Ordinariamente los turnos son:

- Mañana 7.45 a 12.15 hs
- Intermedio 11 a 14 hs
- Tarde 13 a 17 hs
- Vespertino 18 a 22 hs
- Noche 19 a 22.30 hs



## Divisiones territoriales: Distritos Escolares y Barrios



### Referencias y Fuentes:

----- **Barrios.- Ord. 26.607** (BM 14.288; 04-05-72); **Ord. 27.161** (BM 14.415; 09-11-72); **Ord. 51.163** (BO 135; 13-02-97)

**Distritos Escolares.-** Secretaría de Educación del GCBA

**Carta Escolar - 2002**