

CERTIFICADO DE DISCAPACIDAD

INICIO

Necesitás obtener un Certificado de Discapacidad.

Chequeá, online, los **requisitos** para obtener el Certificado, según el tipo de discapacidad que posea la persona solicitante.



El certificado se otorga a personas con los siguientes tipos de discapacidad:



Mental



Sensorial



Motora



Visceral, hepática, renal, respiratoria, cardiológica.

1

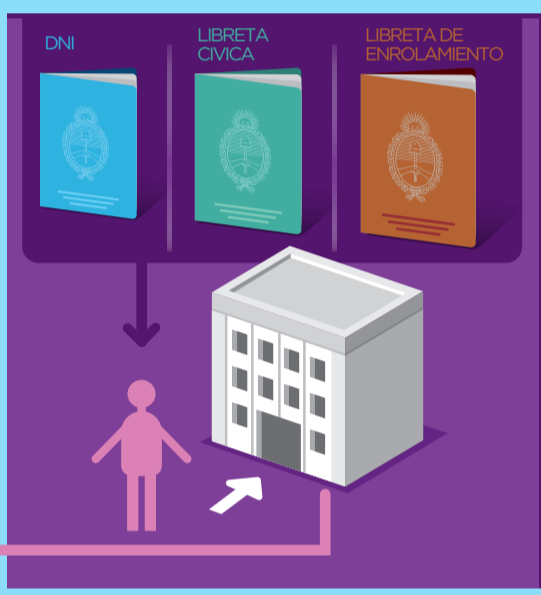
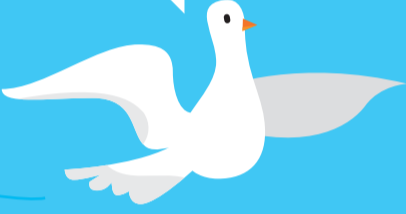


Ingresá a:
<http://www.buenosaires.gob.ar/tramites/certificado-de-discapacidad>



2

La persona solicitante del Certificado de Discapacidad debe **presentarse en el establecimiento** con alguno de los siguientes documentos:



Hacé click acá para acceder al listado de los establecimientos donde podés presentarte.



En el establecimiento, además de iniciar el trámite, se te indicará:

- ACLARACIONES:**
- * En cualquiera de los documentos presentados debe figurar el domicilio actual en la **Ciudad de Buenos Aires** (sin excepción).
 - * Todos los solicitantes deberán presentarse de manera espontánea, entre las 9 y 16h, en el Servicio Social Zonal más cercano a su domicilio.
 - * El solicitante puede no ser argentino.
 - * En todos los casos, se deberá presentar una constancia de domicilio actual en CABA.

Día y horario (turno).



La evaluación por parte de la Junta Evaluadora se realizara en todos los casos en el Centro Integral de Evaluación y Orientación de la Discapacidad sito en Av. Ingeniero Huergo 1189.



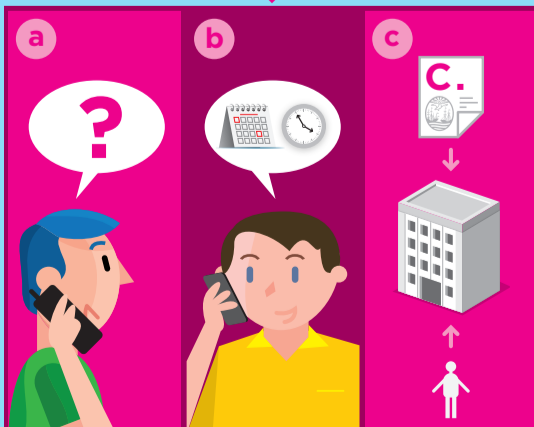
3

Asistí a la evaluación de la Junta Evaluadora en el día y horario que te asignaron.



4

Una vez terminada la evaluación de la Junta, te indicarán la fecha para retirarlo en **Av. Huergo 1189**.



Recordá que el certificado es tuyo. No entregues el original.