



**CONECTANDO INDUSTRIAS PARA UNA ECONOMÍA CIRCULAR**

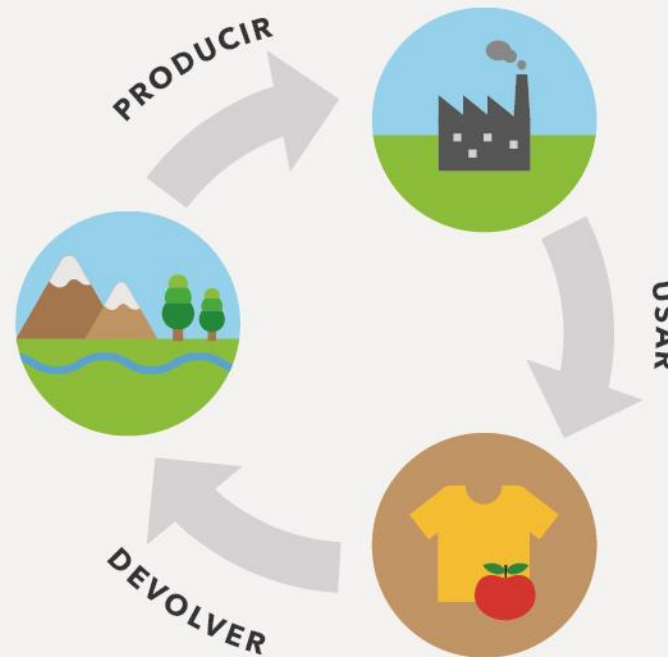
# PRODUCCIÓN, CONSUMO Y DESCARTE



## ECONOMÍA LINEAL vs. ECONOMÍA CIRCULAR

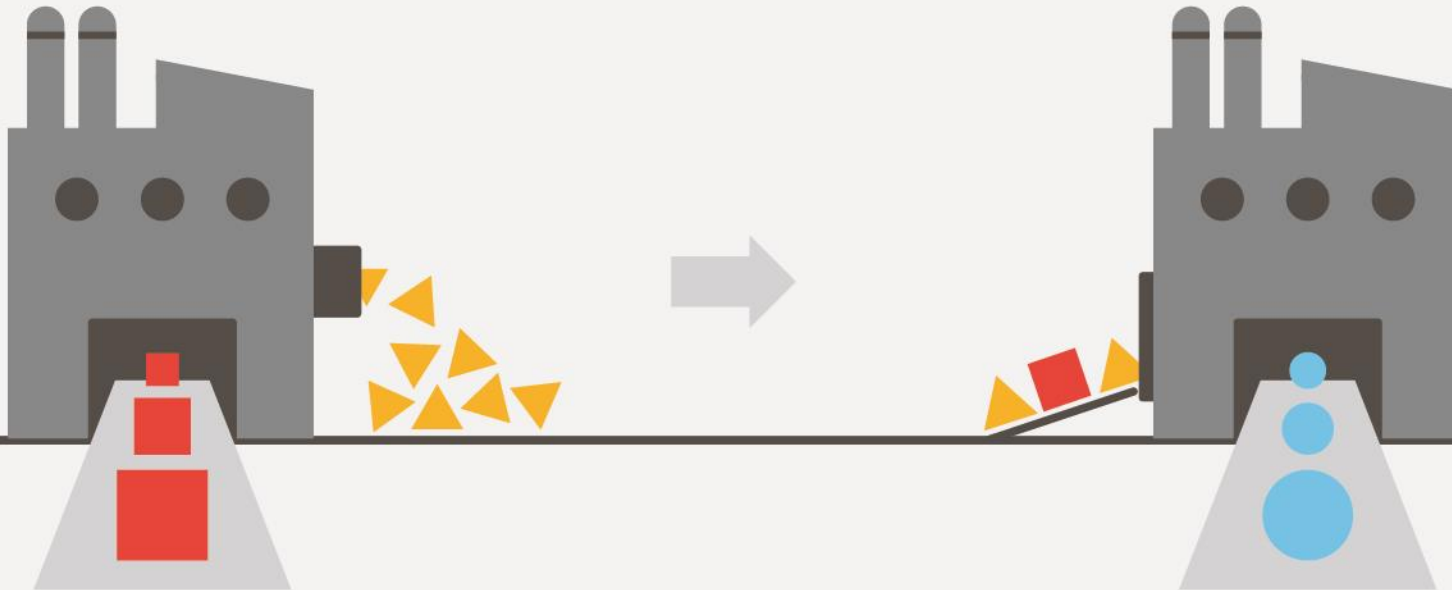


Para lograr un sistema productivo sustentable, es necesario pasar de una economía lineal en donde consumimos y disponemos de los residuos, hacia una economía circular en donde los residuos / subproductos son reincorporados en el sistema productivo.

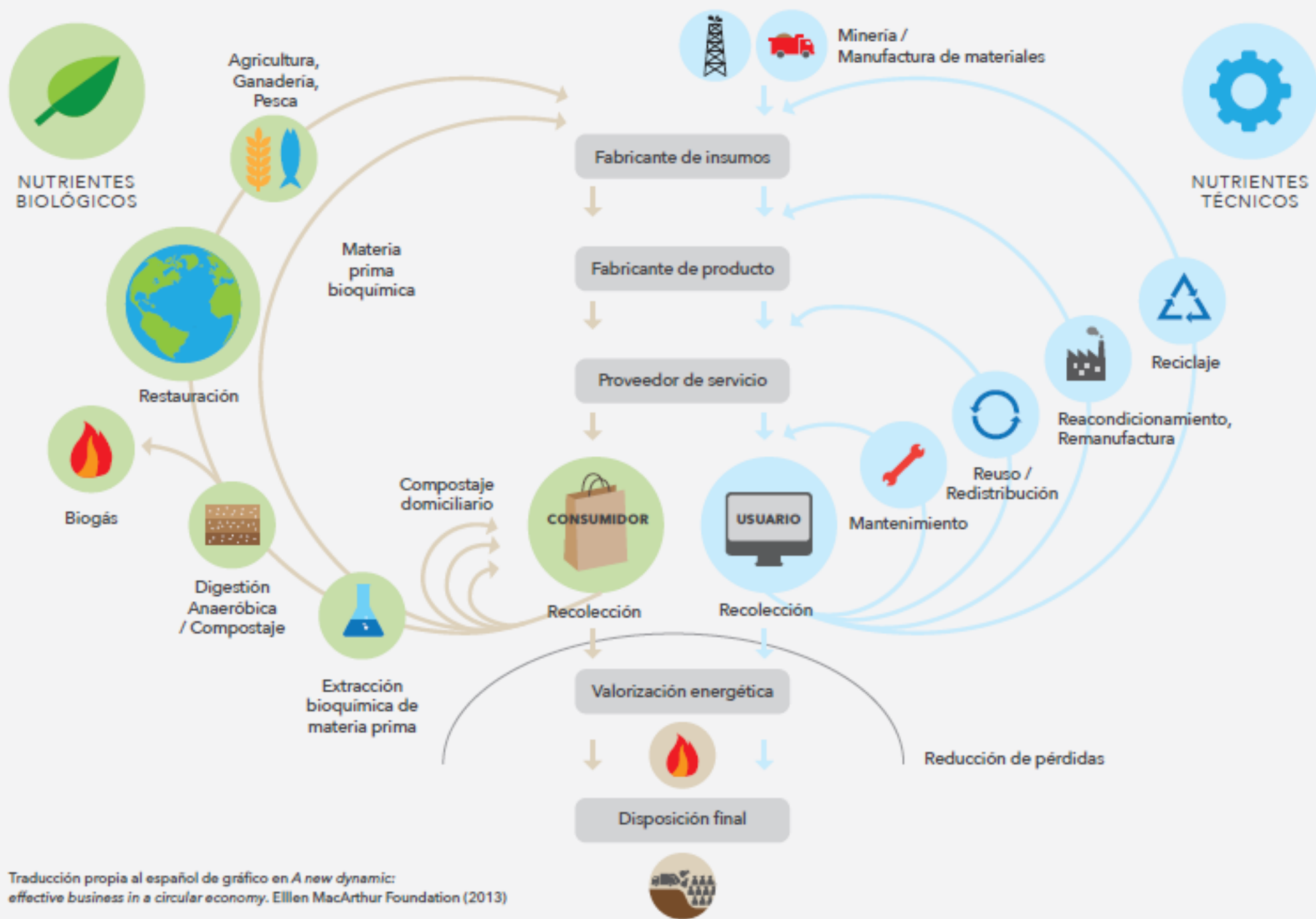


## ¿QUÉ ES UN SUBPRODUCTO?

Un subproducto es un residuo el cual puede ser utilizado como sustituto de un producto o como materia prima para la producción de otro producto. La utilización de subproductos como materia prima implica una reducción en los costos de producción así también en los costos de disposición final, generando un impacto positivo en el medio ambiente.



# LA ECONOMÍA CIRCULAR EN DETALLE





**QUIÉNES  
SOMOS**

**ConexiónReciclado es un proyecto de la Fundación Hábitat y Desarrollo  
con el apoyo técnico de los profesionales de La Ciudad Posible.**



[conexionreciclado.com.ar](http://conexionreciclado.com.ar)



[habitatydesarrollo.org.ar](http://habitatydesarrollo.org.ar)



[laciudadposible.net](http://laciudadposible.net)

## BOLSA DE SUBPRODUCTOS



La Bolsa de Subproductos es una plataforma online gratuita de intercambio de residuos no peligrosos por Internet en el cual se conectan oferentes y demandantes de subproductos para concretar transacciones mutuamente beneficiosas. El servicio está pensado como B2B (Business to Business), ya que el sitio conecta directamente a generadores de subproducto con empresas que puedan utilizarlos como materia prima.

## 1 Información General

### Cuéntenos de sobre su publicación

Por favor complete los detalles del producto que desea vender.

Título de la publicación

Categoría

Plásticos ▼

Cantidad

litros ▼

Fuente

post-industrial ▼

Sub-Categoría

Polietileno Tereftalato (PET) ▼

Presentación

suelto ▼

Descripción detallada

## 2 Fotos

### Subí fotos del producto!

Le recomendamos subir como minimo 2 fotos. (máximo permitido 4)

Agregar fotos

Examinar...

No se seleccionaron archivos.

Subir fotos

Cancelar fotos

Eliminar fotos



### 3 Condiciones de venta

#### Ingrese las condiciones de venta

Por favor complete lo mas detallado posible.

Precio

x el total

Provincia

CAPITAL FEDERAL

Gratis

A convenir

Localidad

CAPITAL FEDERAL

Ha estado en contacto con:

Ninguno


Detalle:

Requerimientos especiales para su transporte

Condiciones especiales para su reutilización

Vender

# Plataforma de Intercambio

BUSCAR VENDER ACERCA DE COMO FUNCIONA

[¿cómo comprar?](#)

Categoría:

Sub-Categoría:

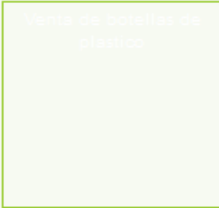
Precio:

Periodicidad:

Provincia:

Localidad:

Resultados de la búsqueda:



**Venta de botellas de plástico**

Cantidad: 40 kilos

Ubicación: BARAZATEGUI, BUENOS AIRES

Tiempo restante: hasta completar la venta


Precio: \$4.00 por kilo

Nuestro gimnasio desecha unos 10 kilos semanales de botellas PET unicamente de bebidas (aguas saborizadas, jugos, bebidas isotonicas) y lamentablemente al momento no hemos podido encontrarle a las mismas alguna utilidad en las que puedan reciclarse para disminuir el impacto ambiental....

[Más info](#)

[Compartir](#)

[Seguir](#)



**Recortes de PVC de aberturas**

Cantidad: 300 kilos

Ubicación: PILAR, BUENOS AIRES

Tiempo restante: hasta completar la venta


Precio: \$0.00 por el total

Recortes de PVC. Material de alta calidad, es el utilizado para la confección de aberturas de PVC. Los recortes son 80 % blancos, y hay además otros colores (marrón principalmente). Los recortes pueden tener un folio protector del PVC, para evitar que se raye.

[Más info](#)

[Compartir](#)

[Seguir](#)



**Aserrin de Aglomerado**

Cantidad: 104 m3

Ubicación: GENERAL SAN MARTIN, BUENOS AIRES

Tiempo restante: hasta completar la venta

Precio: \$5.00 por m3

El material es polvillo de aglomerado. Embolsado

[Más info](#)

[Compartir](#)

[Seguir](#)

## Formulario de búsqueda

- Categoría
- Subcategoría
- Precio
- Provincia/Localidad

[¿Cómo demandar?](#)

Categoría

Precio

Provincia

Sub-Categoría

Periodicidad:

Localidad

**Resultados de la búsqueda:**

**Tubos de ensayo**
[Mas info](#)

Ubicación: LAS COLONIAS, SANTA FE

Cantidad: 100 unidades

Precio: \$1.00 por unidad


**Rollo soporte de etiquetas de PET**
[Mas info](#)

Ubicación: CAPITAL, SANTA FE

Cantidad: 2200 kilos

Precio: \$0.00 por el total


**Pelusa de maquina de hilado de medias**
[Mas info](#)

Ubicación: TIGRE, BUENOS AIRES

Cantidad: 60 kilos

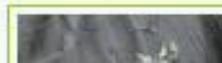
Precio: \$0.00 por el total


**Sobrantes en Madera Dura**
[Mas info](#)

Ubicación: MORON, BUENOS AIRES

Cantidad: 20 m3

Precio: \$0.00 por el total


**Etiqueta Residual de Polipropileno**
[Mas info](#)



## Rollo soporte de etiquetas de PET

Categoría: Plásticos

Subcategoría: Polietileno Tereftalato (PET)

Packaging: suelto

Fuente: post-industrial

Ubicación: CAPITAL, SANTA FE

Cantidad: 2200 kilos

Duración del contrato: 12 meses

Descripción:

Es el rollo donde vienen (desde fábrica) pegada las etiquetas (hasta su colocación en la botella).

El rollo no proviene de la lavadora, este va en una máquina (etiquetadora) que las va despegando y pegando en la botella.

Precio unitario: \$0.00 por kilo

Precio total: \$0.00

Tiempo restante: hasta completar la venta

Visitas: 28

[Compartir](#)[Demandar](#)

# Indicadores Plataforma

	2015	2016				
Indicador		Enero	Febrero	Marzo	Abril	Mayo
Visitas Web Acumuladas	82053	6141	5090	7569	7301	6821
Empresas Registradas	672	684	715	744	797	835
Publicaciones Acum	89	89	92	95	102	107

## HERRAMIENTAS ONLINE DE CONSULTA Y ASISTENCIA



Son distintas herramientas desarrolladas por ConexiónReciclado para facilitar el intercambio de información entre los distintos actores involucrados. Entre ellas están:

- Base de datos de:
  - Empresas transportistas de residuos autorizadas
  - Proveedores de equipos para el reciclaje
  - Cooperativas de recuperadores urbanos
  - Empresas Recicladoras
  - Centros de investigación y desarrollo
  - Consultoras ambientales y de gestión de residuos
  - Laboratorios recomendados
- Banco de buenas prácticas y casos exitosos de conexión.
- Soporte de staff de expertos para consultas específicas

El mapa de la cadena de valorización de residuos en Argentina

FILTRAR: TIPO

-  Empresas Reciclatoras
-  Acopiador
-  Plantas de Clasificación
-  Disposición Final

FILTRAR: MATERIAL

-  Plásticos
-  Textiles y Fibras
-  Papel y Cartón
-  Goma y Caucho
-  Metales
-  Escombros y Materiales de Construcción
-  Eléctricos y Electrónica
-  Orgánicos
-  Vidrio
-  Minerales
-  Madera
-  Cuero y Piel
-  Tetra Brik®





## JORNADAS TÉCNICAS



Se realizan mensualmente y tienen como objetivo sociabilizar información acerca de la valorización de determinados subproductos. En cada Jornada Técnica se selecciona un subproducto y se divulgan casos exitosos de intercambio entre ofertantes y demandantes. Es un espacio formal para que posibles ofertantes y demandantes entren en contacto directo.



# 12 Jornadas Técnicas 2014-2016

Envases Tetra Brik

Plásticos Flexibles

Industria Avícola

Diseño y Residuos

Aceite Vegetal Usado

Vehículos Fuera de Uso

Neumáticos Fuera de Uso

RAAES

Compostaje Industrial

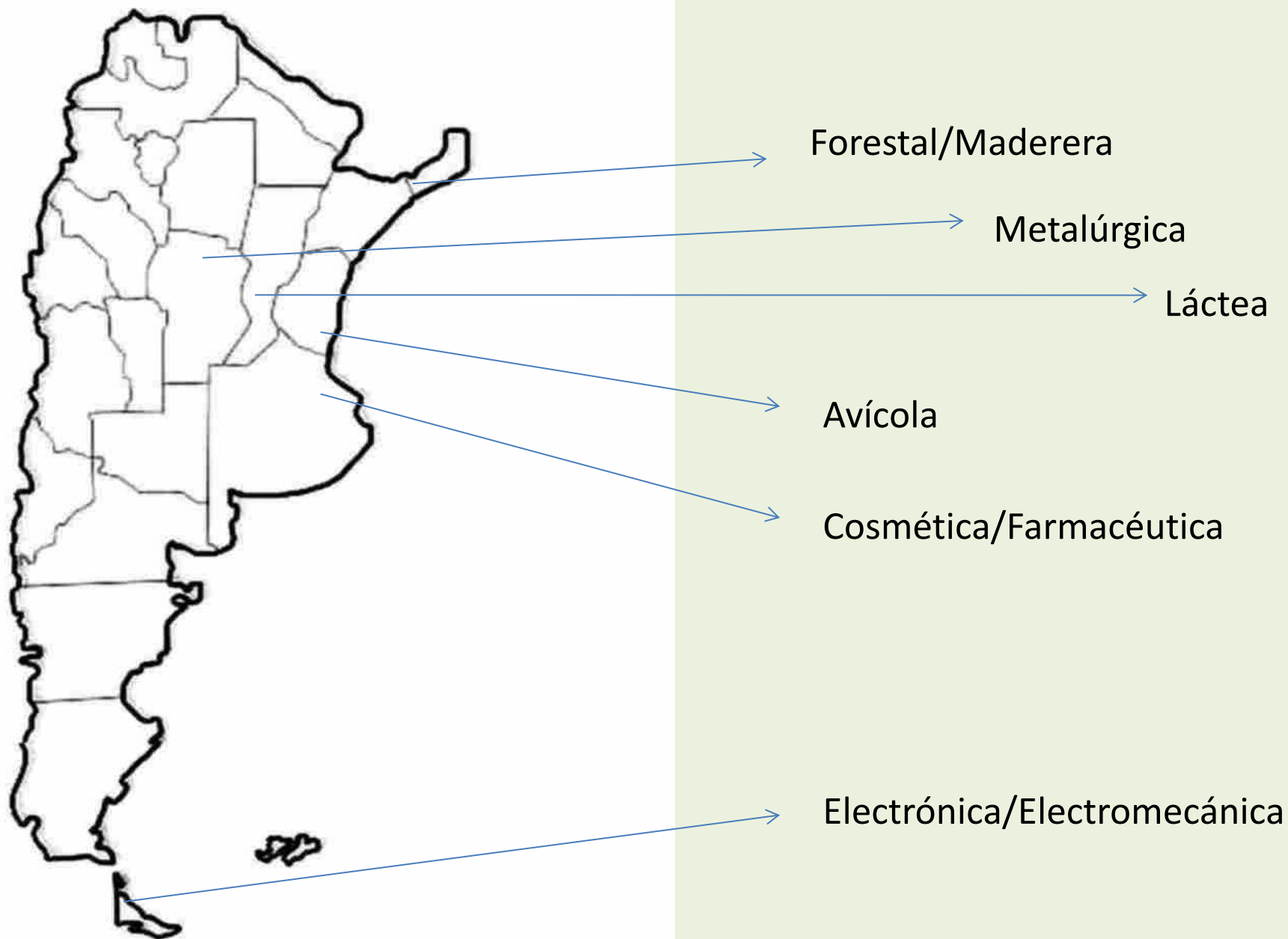
Economía Circular

Valorización residuos municipales

Residuos Industriales

**+1000 técnicos asistentes**

# Jornadas Técnicas – Planificación 2016/2017



# Residuos Polyaluminio (Arg)



1 polyaluminio de papelera



2 Prensa en caliente



3 Recorte



4 Chapa terminada



# AVU (Arg)



Aceite vegetal usado



- Ésteres metílicos
- Alquilolamidas
- Betaínas
- Oleil diaminas de origen vegetal
- Óxidos de aminas de origen vegetal
- Aceite vegetal hidrogenado

# AVU (Arg)



Aceite vegetal usado



Biocombustible



# AMU (Arg)



Aceite mineral usado



Combustibles alternativos

# Biomasa (Arg)



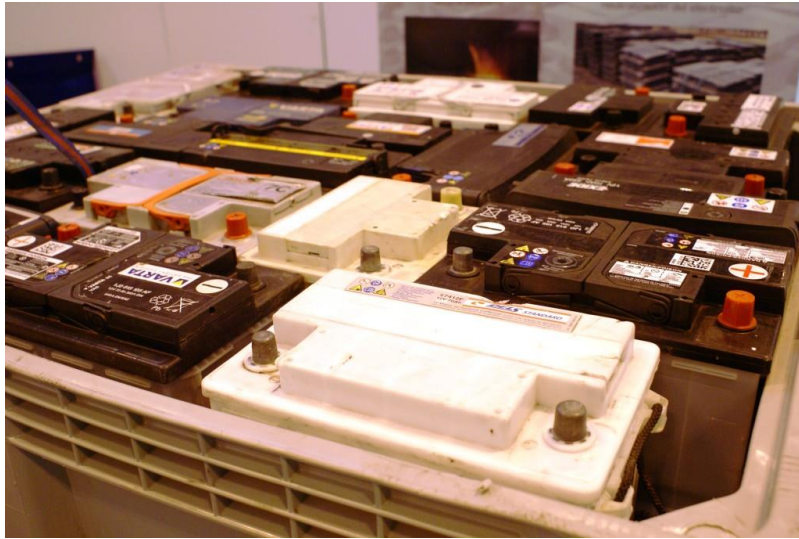
Residuos biomasa  
(caña de azúcar)



Sustituye 10% gas



# Baterías (Arg)



Baterías fuera de uso





# Efluentes avícola (Arg)



Efluente industria  
avícola



Sustituye el 10%  
Consumo eléctrico

# RAEES (Int)



RAEES tubos de rayos catódicos



Fritas aplicadas en ceramicos

# NFU (Arg)



Neumáticos fuera de uso



Césped sintético





CONECTANDO INDUSTRIAS PARA UNA ECONOMÍA CIRCULAR

[conexionreciclado.com.ar](http://conexionreciclado.com.ar) | [info@conexionreciclado.com.ar](mailto:info@conexionreciclado.com.ar)

[alejandro@conexionreciclado.com.ar](mailto:alejandro@conexionreciclado.com.ar)

# GOMA Y CAUCHO

Una vez triturado, el neumático puede añadirse al firme de carretera bajo dos sistemas:

- **Vía seca:** con granulometría gruesa (máximo 1 mm). La goma substituye el árido (como máximo de un 3% en peso).
- **Vía húmeda:** con tamaño muy fino ( $< 0,7$  mm) se añade a la fracción bituminosa. La cantidad a añadir es del orden del 10% en peso sobre la masa de betún.

También puede valorizarse como:

- Polvo seco para aplicaciones en tarimas, baldosas, alfombras, etc.
- Pirólisis catalítica para petrogasoil.



# FABRICACIÓN DE SUSTRATOS AGRÍCOLAS A PARTIR DE RESIDUOS: PLÁSTICO CON FIBRA DE VIDRIO.

La foto de la parte superior muestra la forma física del sustrato. La foto inferior muestra el sustrato en el interior de sacos y cultivando lechugas en el IRTA.





# VALORIZACIÓN DE LA CASCARILLA DE ARROZ

Esta compuesta por celulosa, lignina y otros compuestos orgánicos.

En algunas zonas se utiliza como combustible, ya que tiene un poder calorífico del orden de las 3.500 Kcal/kg.

La combustión de la corteza de arroz produce una media del 20% de cenizas con un gran porvenir ya que es un claro sustituto, o aditivo, del cemento en la formulación de hormigones. Tienen propiedad puzolánica .

