



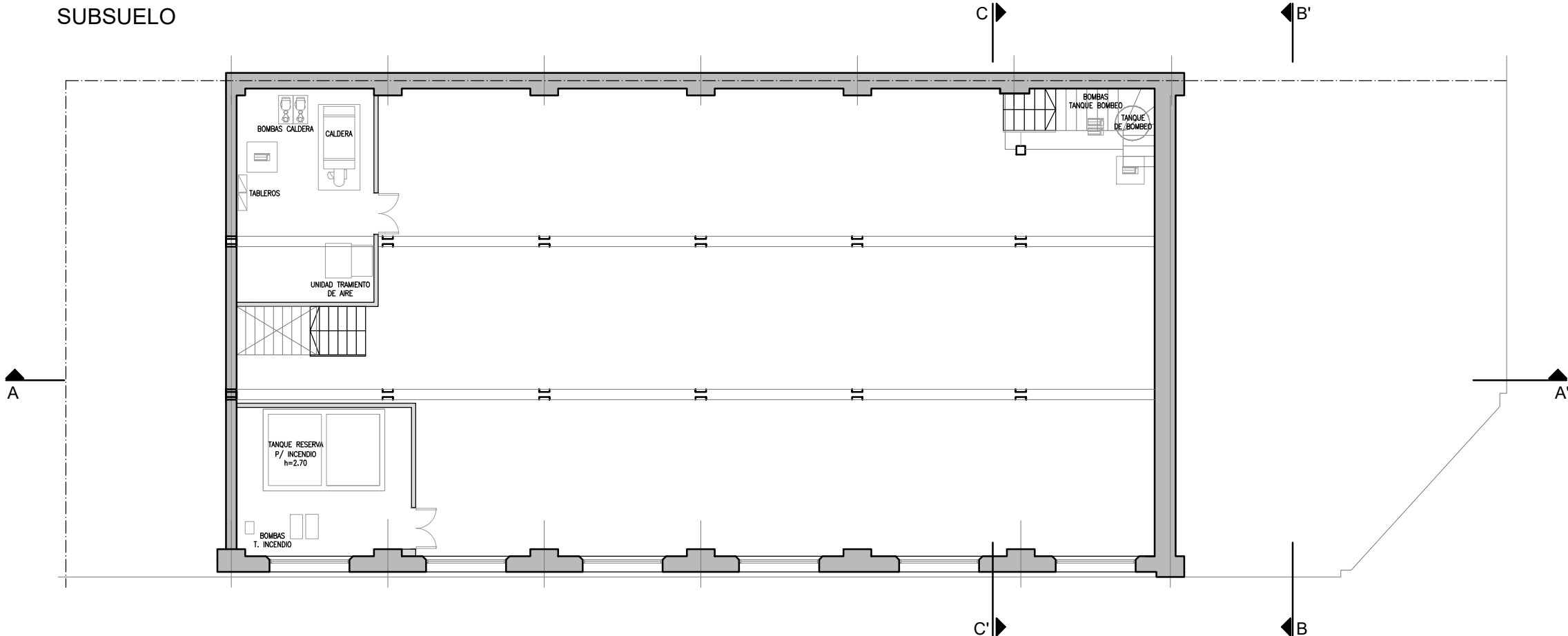
2

1

2

1

SUBSUELO



NOTA:

Todas las medidas y niveles deberán replantearse en obra. Las que figuran en el plano son indicativas.
DOCUMENTACIÓN PARA LICITAR - NO APTA PARA CONSTRUIR



Gobierno de la Ciudad de Buenos Aires

MINISTERIO DE DESARROLLO URBANO Y TRANSPORTE
SECRETARIA DE TRANSPORTE
DIRECCION GENERAL DE INFRAESTRUCTURA DE TRANSPORTE

OBRA: DEMOLICION TOTAL AV. BRASIL 200	Escala: 1:150	Fecha: 09-08-2018
RUBRO: SITUACIÓN ACTUAL	Versión: 001	
PLANO: SITUACIÓN ACTUAL SUBSUELO	DTAVB200-SIT	

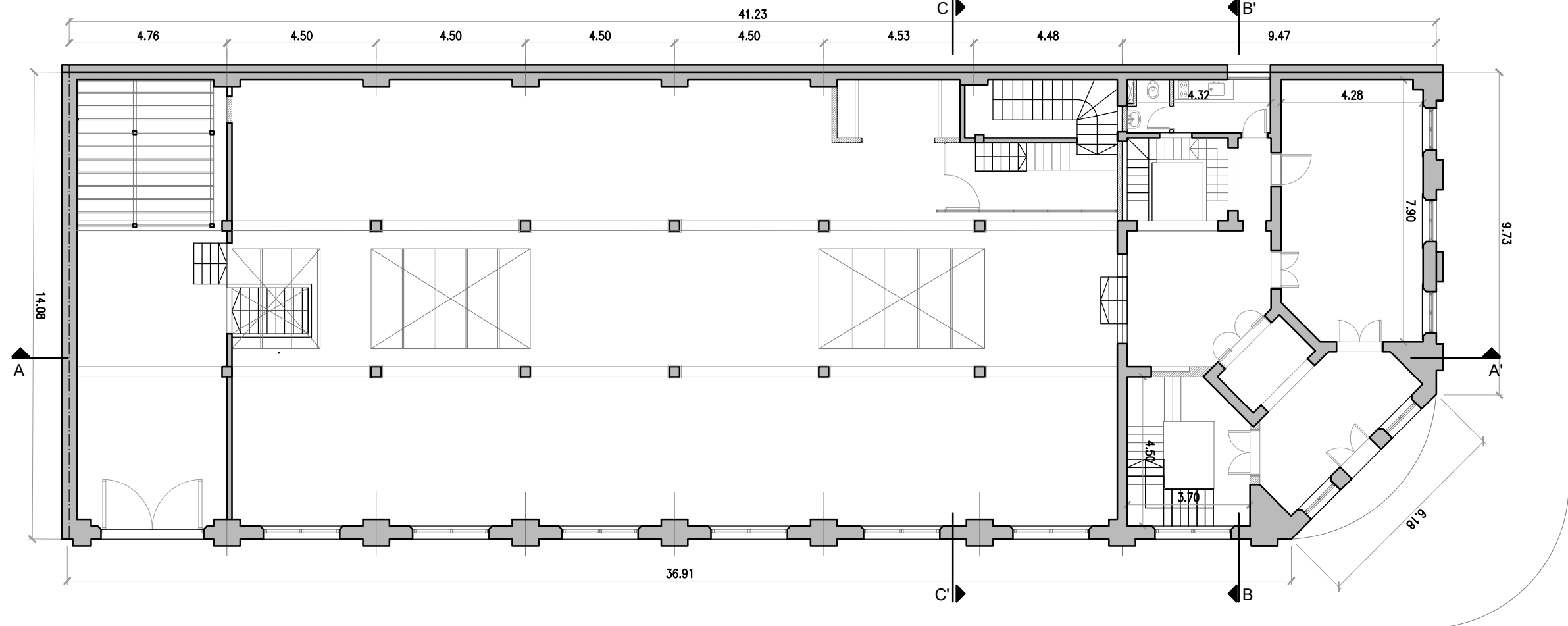
DGIT





En todo estas vos

DEMOLICION TOTAL AV. BRASIL 200

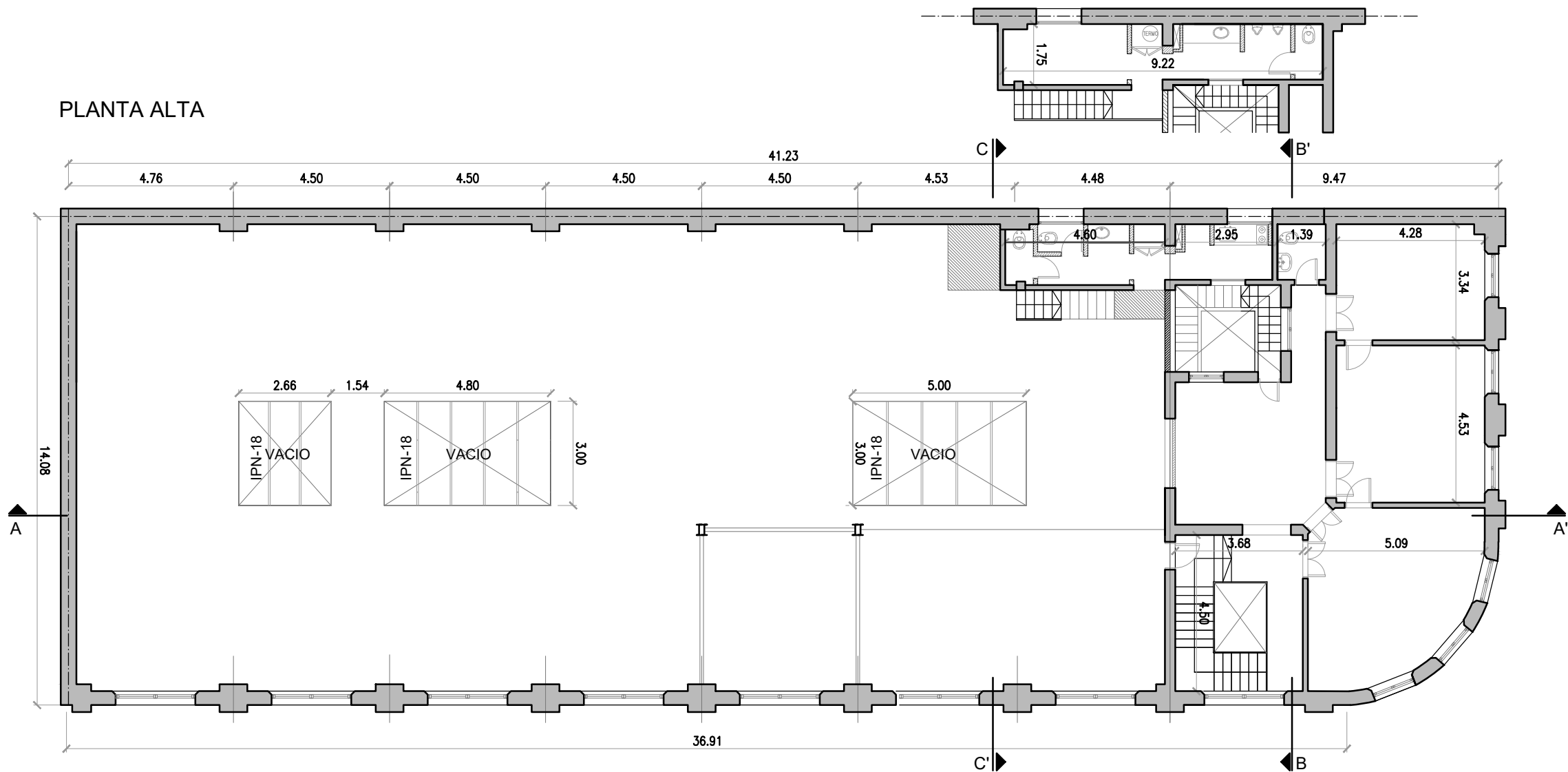
PLANTA DE ACCESO



NOTA:
Todas las medidas y niveles deberán replantearse en obra. Las que
figuran en el plano son indicativas.
DOCUMENTACIÓN PARA LICITAR - NO APTA PARA CONSTRUIR

 Gobierno de la Ciudad de Buenos Aires	MINISTERIO DE DESARROLLO URBANO Y TRANSPORTE SECRETARIA DE TRANSPORTE DIRECCION GENERAL DE INFRAESTRUCTURA DE TRANSPORTE		DGIT  En todo estas vos	
	OBRA: DEMOLICION TOTAL AV. BRASIL 200	Escala: 1:150 Fecha: 09-08-2018		DEMOLICION TOTAL AV. BRASIL 200
	RUBRO: SITUACIÓN ACTUAL	Versión: 001		
	PLANO: SITUACIÓN ACTUAL PLANTA DE ACCESO	DTAVB200-SIT		

PLANTA ALTA



NOTA:

Todas las medidas y niveles deberán replantearse en obra. Las que figuran en el plano son indicativas.
DOCUMENTACIÓN PARA LICITAR - NO APTA PARA CONSTRUIR



Gobierno de la Ciudad de Buenos Aires

MINISTERIO DE DESARROLLO URBANO Y TRANSPORTE
SECRETARIA DE TRANSPORTE
DIRECCION GENERAL DE INFRAESTRUCTURA DE TRANSPORTE

OBRA: DEMOLICION TOTAL AV. BRASIL 200	Escala: 1:150	Fecha: 09-08-2018
RUBRO: SITUACIÓN ACTUAL	Versión: 001	
PLANO: SITUACIÓN ACTUAL PLANTA ALTA	DTAVB200-SIT	

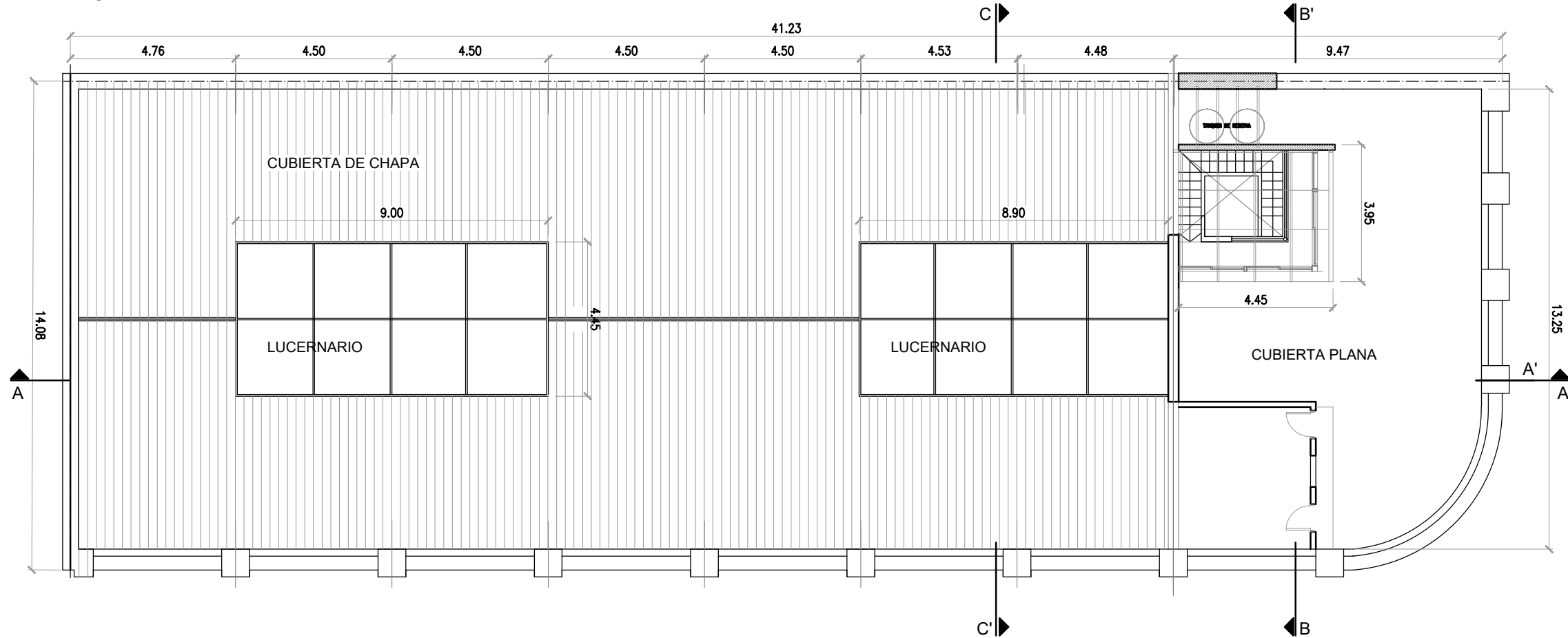
DGIT



En todo estas vos

DEMOLICION TOTAL AV. BRASIL 200

AZOTEA



NOTA:

Todas las medidas y niveles deberán replantearse en obra. Las que figuran en el plano son indicativas.

DOCUMENTACIÓN PARA LICITAR - NO APTA PARA CONSTRUIR



Gobierno de la Ciudad de
Buenos Aires

MINISTERIO DE DESARROLLO URBANO Y TRANSPORTE

SECRETARIA DE TRANSPORTE

DIRECCION GENERAL DE INFRAESTRUCTURA DE TRANSPORTE

OBRA: DEMOLICION TOTAL AV. BRASIL 200

Escala: 1:150

Fecha: 09-08-2018

RUBRO: SITUACIÓN ACTUAL

Versión: 001

PLANO: SITUACIÓN ACTUAL AZOTEA

DTAVB200-SIT

DGIT



En
todo
estas
vos

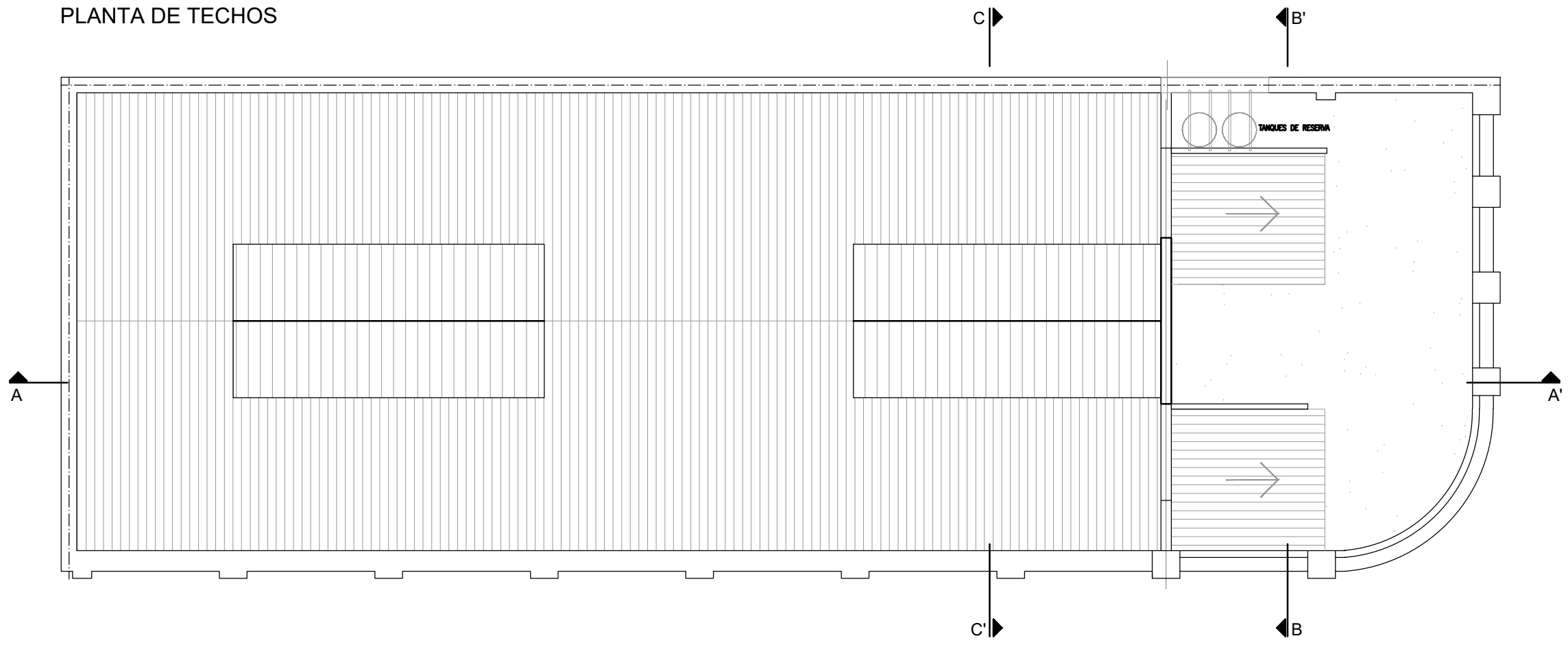
DEMOLICION TOTAL AV. BRASIL 200



Tipo de hoja : MEDIDA HOJA

Ruta Archivo : Ruta Archivo

PLANTA DE TECHOS



NOTA:
Todas las medidas y niveles deberán replantearse en obra. Las que figuran en el plano son indicativas.
DOCUMENTACIÓN PARA LICITAR - NO APTA PARA CONSTRUIR



Gobierno de la Ciudad de Buenos Aires

MINISTERIO DE DESARROLLO URBANO Y TRANSPORTE
SECRETARIA DE TRANSPORTE
DIRECCION GENERAL DE INFRAESTRUCTURA DE TRANSPORTE

OBRA: DEMOLICION TOTAL AV. BRASIL 200	Escala: 1:150	Fecha: 09-08-2018
RUBRO: SITUACIÓN ACTUAL	Versión: 001	
PLANO: SITUACIÓN ACTUAL PLANTA DE TECHOS	DTAVB200-SIT	

DGIT

DEMOLICION TOTAL AV. BRASIL 200



Tipo de hoja : MEDIDA HOJA

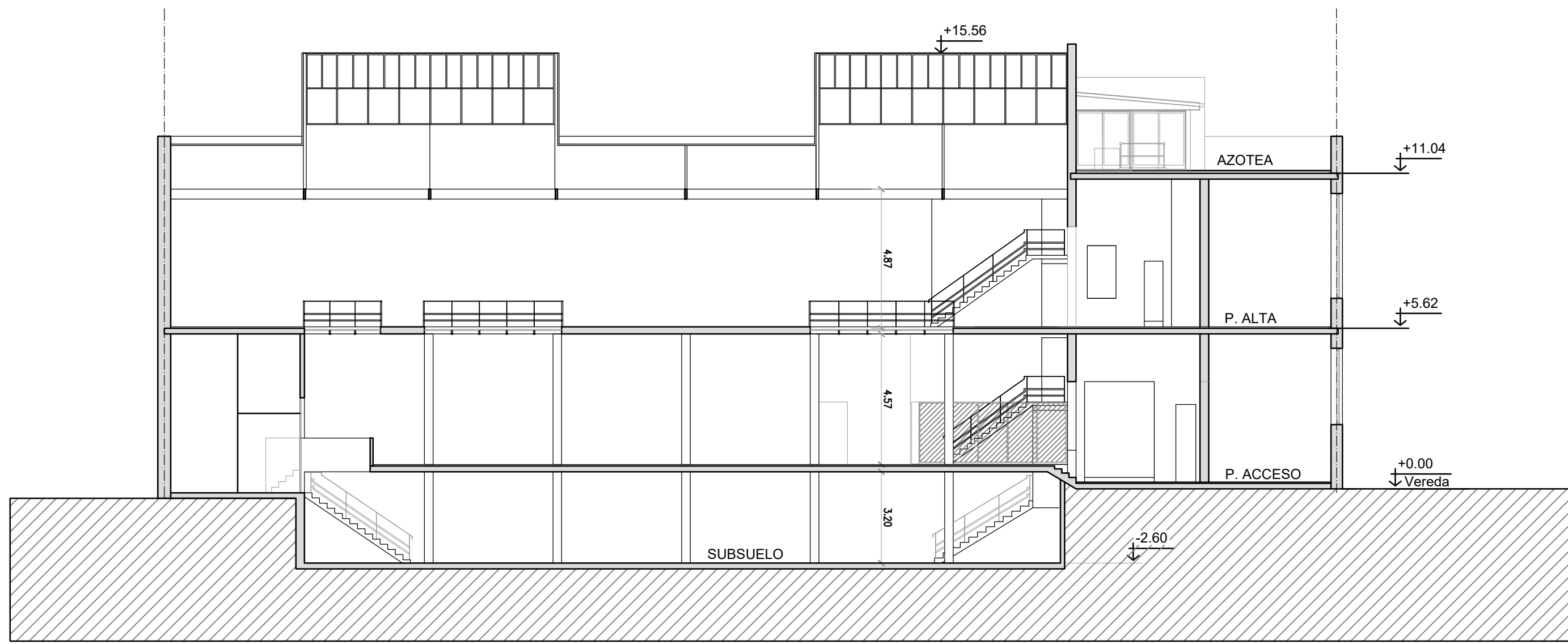
Ruta Archivo : Ruta Archivo

2

2

1

1



CORTE A-A

NOTA:
Todas las medidas y niveles deberán replantearse en obra. Las que figuran en el plano son indicativas.
DOCUMENTACIÓN PARA LICITAR - NO APTA PARA CONSTRUIR



Gobierno de la Ciudad de Buenos Aires

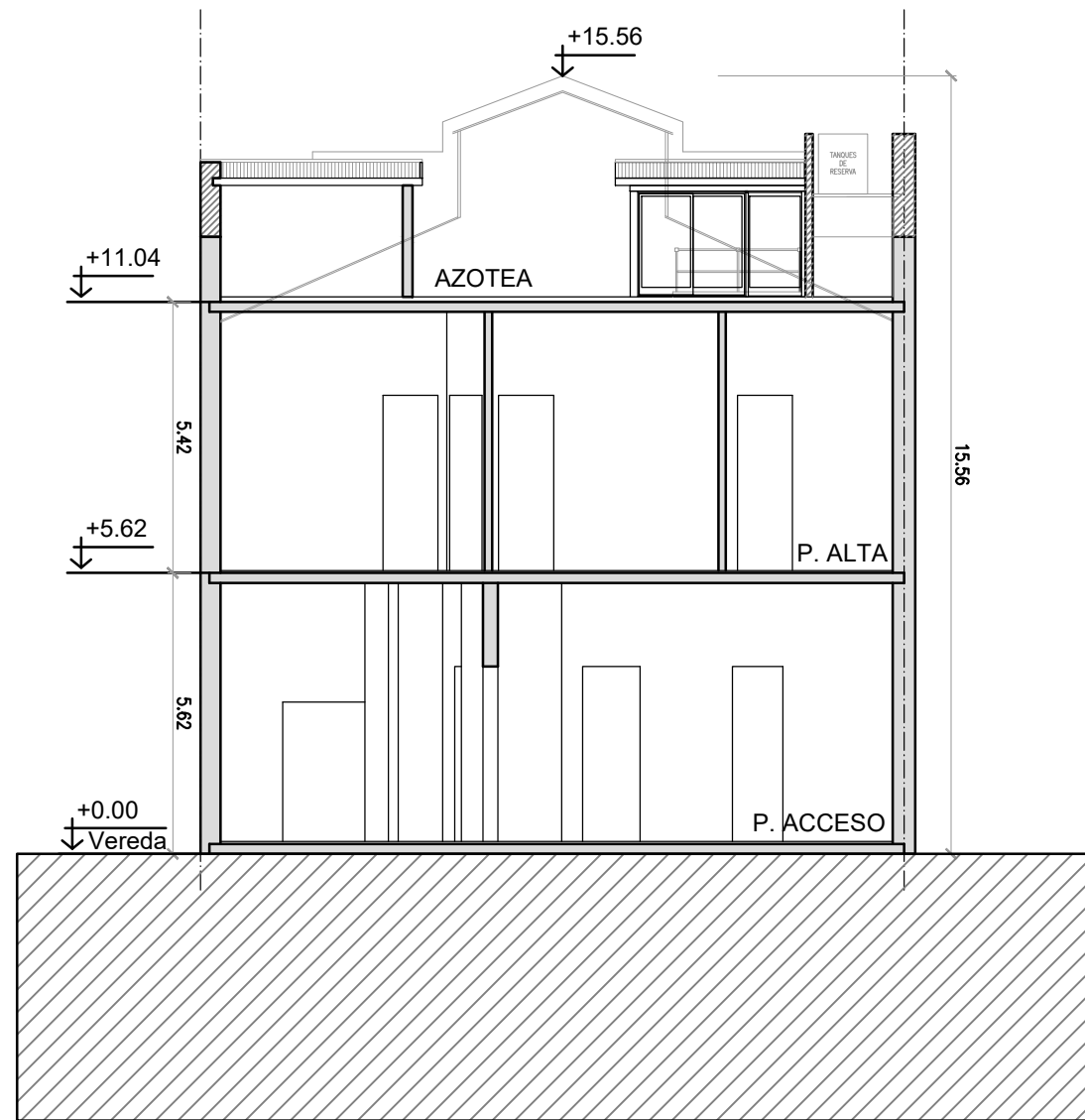
MINISTERIO DE DESARROLLO URBANO Y TRANSPORTE
SECRETARIA DE TRANSPORTE
DIRECCION GENERAL DE INFRAESTRUCTURA DE TRANSPORTE

OBRA: DEMOLICION TOTAL AV. BRASIL 200	Escala: 1:150	Fecha: 09-08-2018
RUBRO: SITUACIÓN ACTUAL	Versión: 001	
PLANO: SITUACIÓN ACTUAL CORTE A-A'	DTAVB200-SIT	

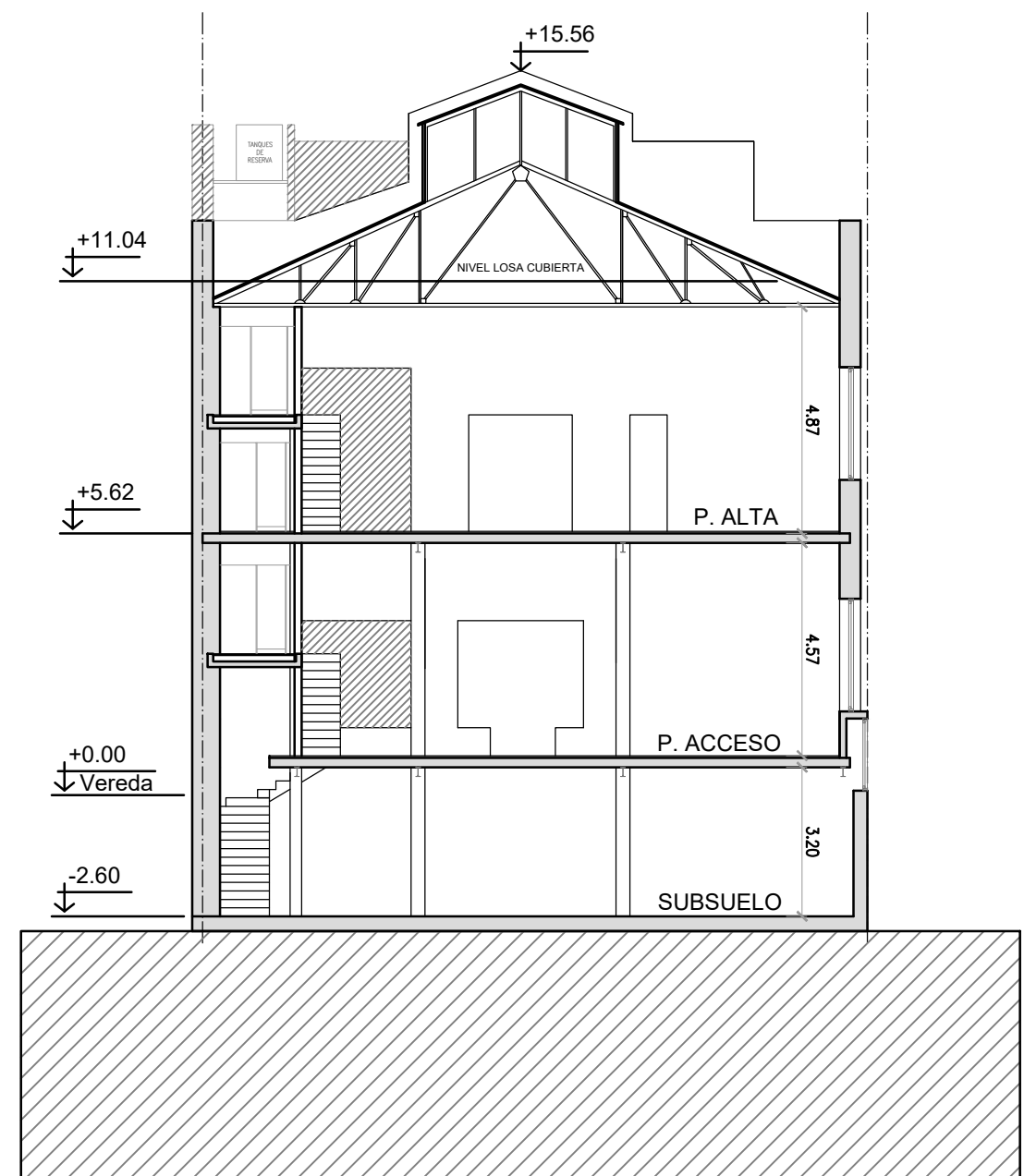
DGIT

DEMOLICION TOTAL AV. BRASIL 200





CORTE B-B



CORTE C-C

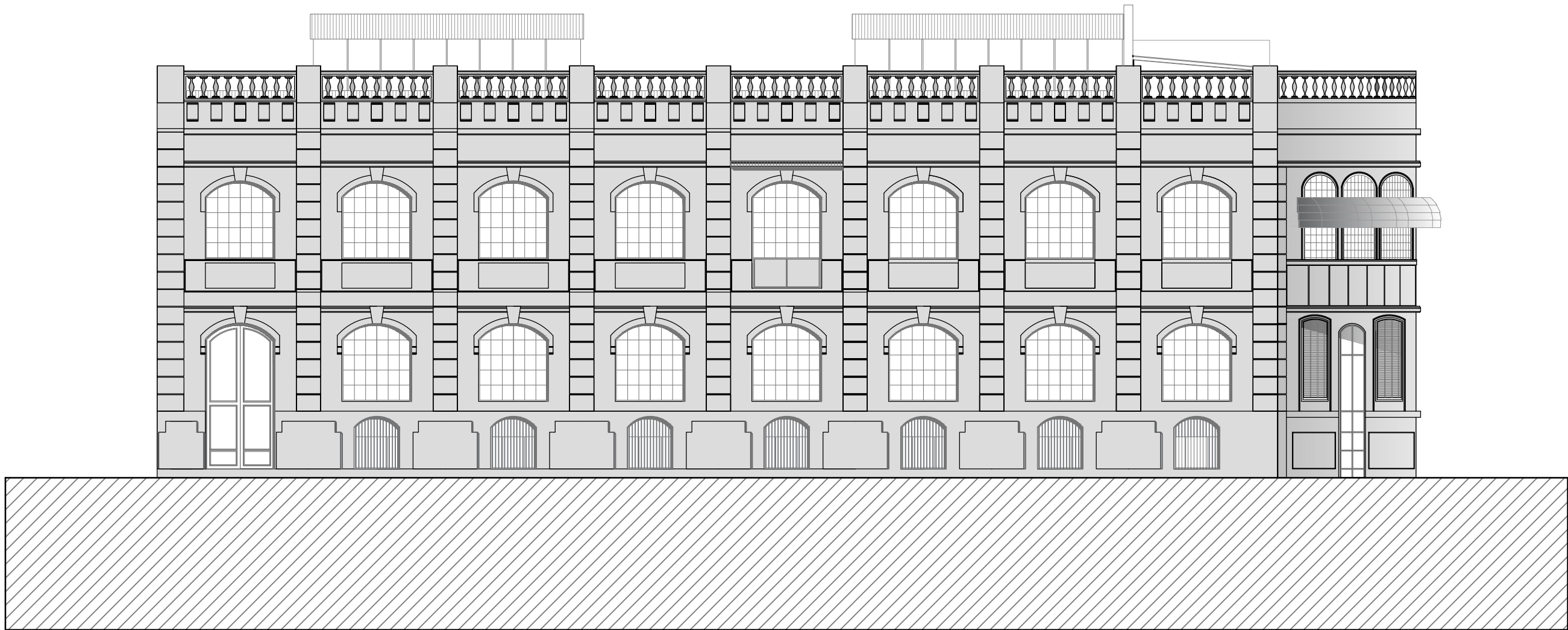
NOTA:
Todas las medidas y niveles deberán replantearse en obra. Las que figuran en el plano son indicativas.
DOCUMENTACIÓN PARA LICITAR - NO APTA PARA CONSTRUIR

 Gobierno de la Ciudad de Buenos Aires	MINISTERIO DE DESARROLLO URBANO Y TRANSPORTE SECRETARIA DE TRANSPORTE DIRECCION GENERAL DE INFRAESTRUCTURA DE TRANSPORTE			DGIT En todo estas vos
	OBRA: DEMOLICION TOTAL AV. BRASIL 200	Escala: 1:150	Fecha: 09-08-2018	
	RUBRO: SITUACIÓN ACTUAL	Versión: 001		
	PLANO: SITUACIÓN ACTUAL CORTE B-B' Y CORTE C-C'			
		DTAVB200-SIT		



Tipo de hoja : MEDIDA HOJA

Ruta Archivo : Ruta Archivo



VISTA AV. BRASIL

NOTA:

Todas las medidas y niveles deberán replantearse en obra. Las que figuran en el plano son indicativas.

DOCUMENTACIÓN PARA LICITAR - NO APTA PARA CONSTRUIR



Gobierno de la Ciudad de Buenos Aires

MINISTERIO DE DESARROLLO URBANO Y TRANSPORTE
SECRETARIA DE TRANSPORTE

DIRECCION GENERAL DE INFRAESTRUCTURA DE TRANSPORTE

OBRA: DEMOLICION TOTAL AV. BRASIL 200

Escala: 1:150

Fecha: 09-08-2018

RUBRO: SITUACIÓN ACTUAL

Versión: 001

PLANO: SITUACIÓN ACTUAL VISTA AV BRASIL

DTAVB200-SIT

DGIT




En
todo
estas
vos

DEMOLICION TOTAL AV. BRASIL 200



VISTA AV. PASEO COLÓN

NOTA:
Todas las medidas y niveles deberán replantearse en obra. Las que
figuran en el plano son indicativas.
DOCUMENTACIÓN PARA LICITAR - NO APTA PARA CONSTRUIR




Gobierno de la Ciudad de Buenos Aires

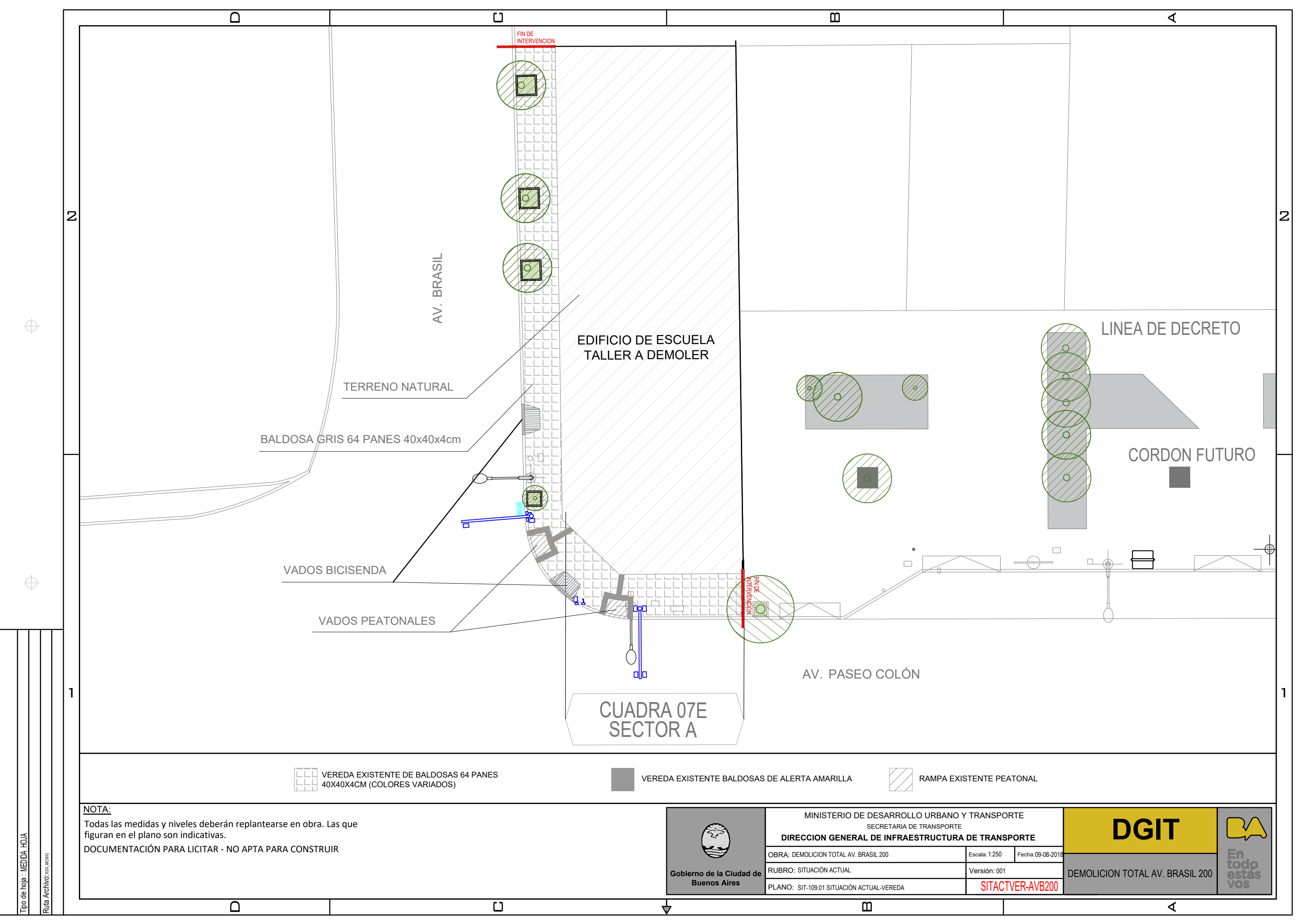
MINISTERIO DE DESARROLLO URBANO Y TRANSPORTE
SECRETARIA DE TRANSPORTE
DIRECCION GENERAL DE INFRAESTRUCTURA DE TRANSPORTE

OBRA: DEMOLICION TOTAL AV. BRASIL 200	Escala: 1:150	Fecha: 09-08-2018
RUBRO: SITUACIÓN ACTUAL	Versión: 001	
PLANO: SITUACIÓN ACTUAL VISTA AV PASEO COLÓN	DTAVB200-SIT	

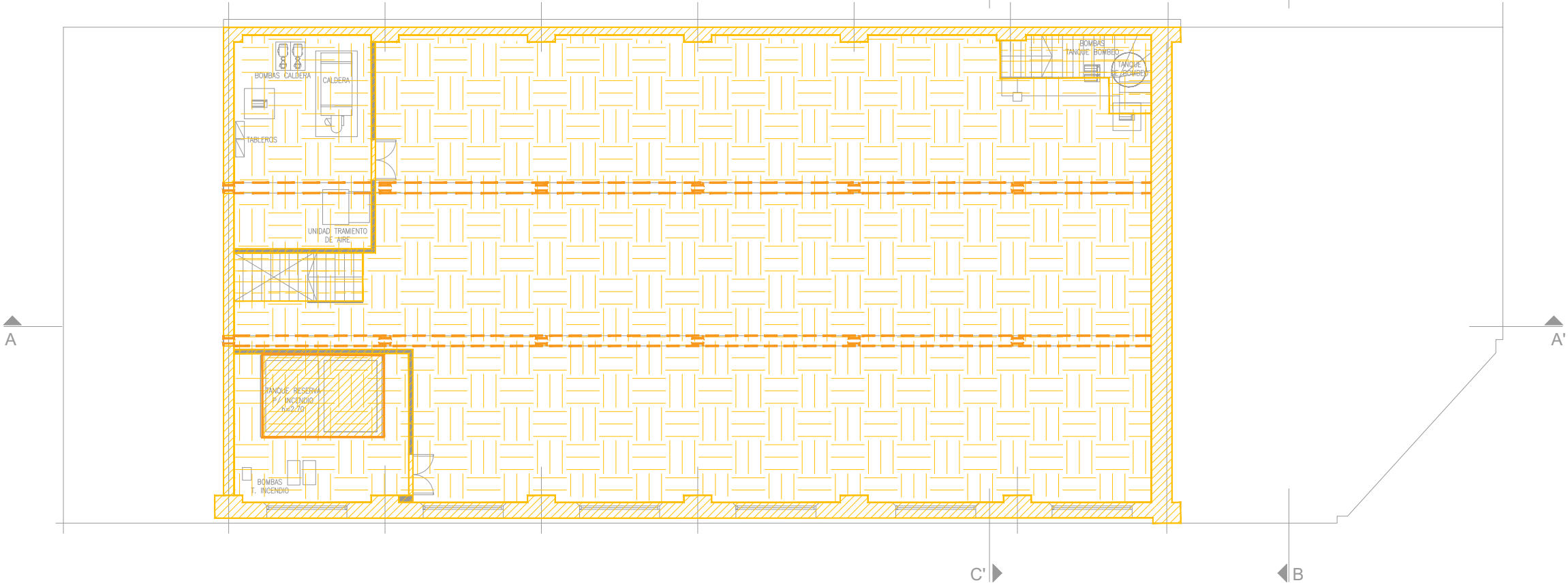
DGIT

DEMOLICION TOTAL AV. BRASIL 200





SUBSUELO



DEMOLICIÓN DE LOSAS DE BOVEDILLA
(INCLUYE AZOTEA)



DEMOLICIÓN DE ESTRUCTURA METÁLICA



DESMONTE DE VENTILUCES EN MEDIANERA



DESMONTE DE VENTANAS EN FACHADAS
(INCLUYE REJAS)



DEMOLICIÓN DE CUBIERTA METÁLICA



DEMOLICIÓN DE ESCALERAS DE HORMIGÓN
ARMADO



DEMOLICIÓN DE BARANDAS METÁLICAS



DESMONTE DE PUERTA Y PORTÓN EXTERIOR



DEMOLICIÓN DE MAMPOSTERIA



RETIRO ELEVADOR DE MATERIALES



DESMONTE DE ELEMENTOS DE PROTECCIÓN
SOLAR EN FACHADA



DEMOLICIÓN ESTRUCTURA DE ENTREPISO
DE MADERA



DEMOLICIÓN PISO Y CONTRAPISO

NOTA: LAS REFERENCIAS SON DE CARACTER INDICATIVO, EL OBEJETO DE LA OBRA ES LA
DEMOLICIÓN TOTAL DEL EDIFICIO.

NOTA:

Todas las medidas y niveles deberán replantearse en obra. Las que
figuran en el plano son indicativas.

DOCUMENTACIÓN PARA LICITAR - NO APTA PARA CONSTRUIR



Gobierno de la Ciudad de
Buenos Aires

MINISTERIO DE DESARROLLO URBANO Y TRANSPORTE
SECRETARIA DE TRANSPORTE

DIRECCION GENERAL DE INFRAESTRUCTURA DE TRANSPORTE

OBRA: DEMOLICION TOTAL AV. BRASIL 200

Escala: 1:150

Fecha: 09-08-2018

RUBRO: DEMOLICIÓN

Versión: 001

PLANO: DEM-200.01 SITUACION ACTUAL-PLANTA SUBSUELO

DTAVB200-DEM

DGIT

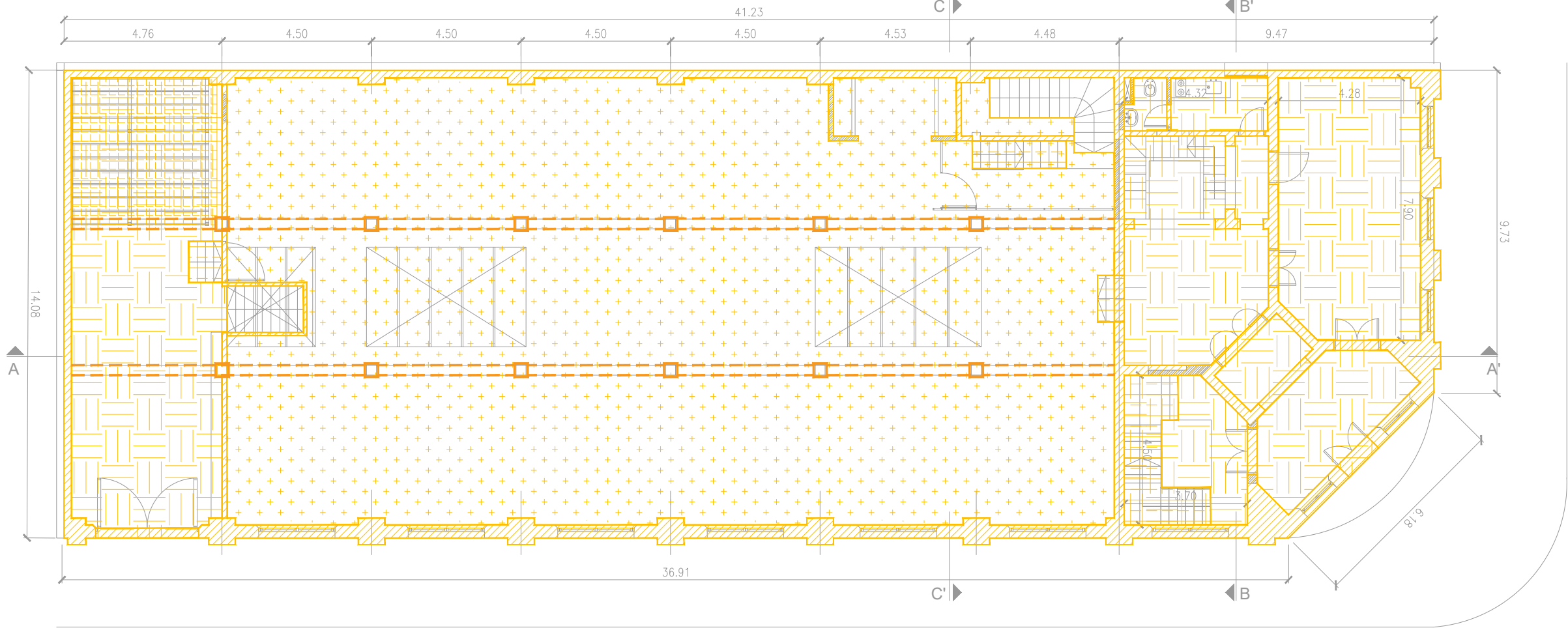
DEMOLICION TOTAL AV. BRASIL 200

NOMBRE OBRA



En
todo
estas
vos

PLANTA DE ACCESO



DEMOLICIÓN DE LOSAS DE BOVEDILLA
(INCLUYE AZOTEA)



DEMOLICIÓN DE ESTRUCTURA METÁLICA



DESMONTE DE VENTILUCES EN MEDIANERA



DESMONTE DE VENTANAS EN FACHADAS
(INCLUYE REJAS)



DEMOLICIÓN DE CUBIERTA METÁLICA



DEMOLICIÓN DE ESCALERAS DE HORMIGÓN
ARMADO



DEMOLICIÓN DE BARANDAS METÁLICAS



DESMONTE DE PUERTA Y PORTÓN EXTERIOR



DEMOLICIÓN DE MAMPOSTERIA



RETIRO ELEVADOR DE MATERIALES



DESMONTE DE ELEMENTOS DE PROTECCIÓN
SOLAR EN FACHADA



DEMOLICIÓN ESTRUCTURA DE ENTREPISO
DE MADERA



DEMOLICIÓN PISO Y CONTRAPISO

NOTA: LAS REFERENCIAS SON DE CARACTER INDICATIVO, EL OBEJETO DE LA OBRA ES LA
DEMOLICIÓN TOTAL DEL EDIFICIO.

NOTA:

Todas las medidas y niveles deberán replantearse en obra. Las que
figuran en el plano son indicativas.

DOCUMENTACIÓN PARA LICITAR - NO APTA PARA CONSTRUIR



Gobierno de la Ciudad de
Buenos Aires

MINISTERIO DE DESARROLLO URBANO Y TRANSPORTE
SECRETARIA DE TRANSPORTE

DIRECCION GENERAL DE INFRAESTRUCTURA DE TRANSPORTE

OBRA: DEMOLICION TOTAL AV. BRASIL 200

Escala: 1:150

Fecha: 09-08-2018

RUBRO: DEMOLICIÓN

Versión: 001

PLANO: DEM-201.01 SITUACION ACTUAL-PLANTA DE ACCESO

DTAVB200-DEM

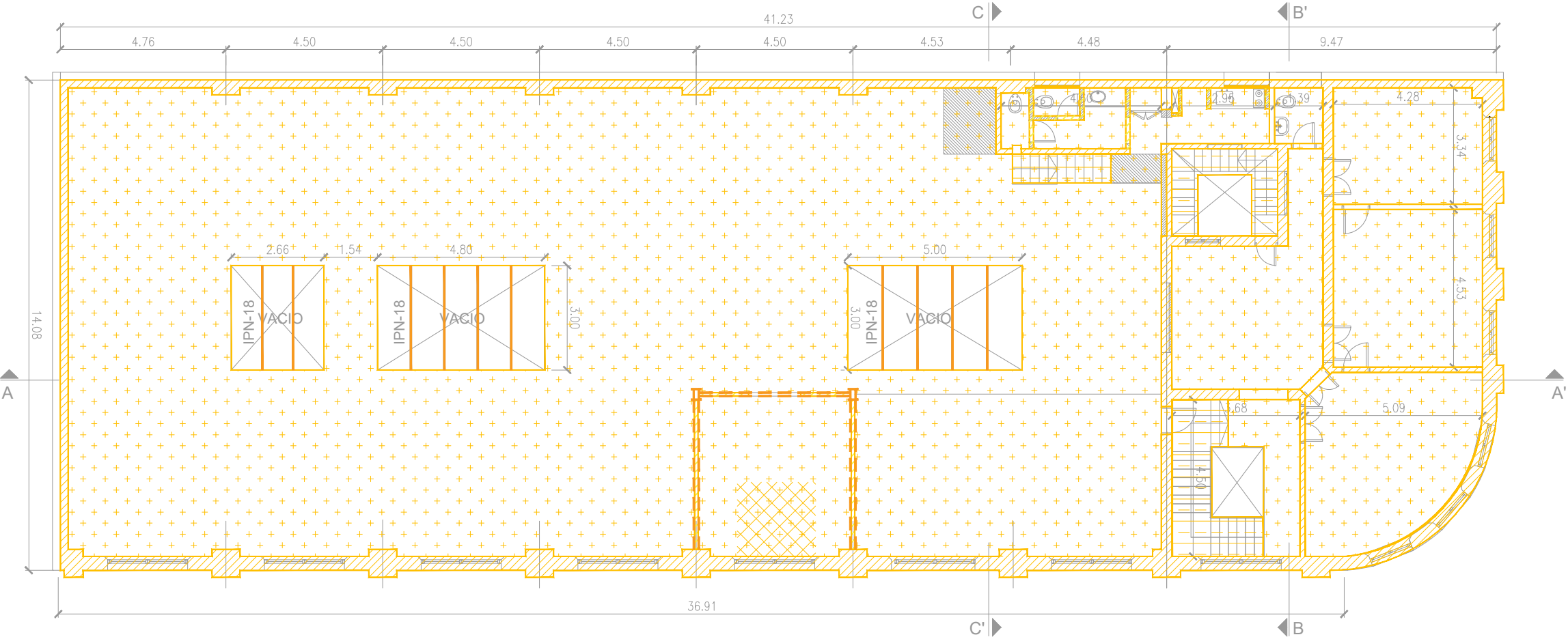
DGIT

DEMOLICION TOTAL AV. BRASIL 200



En
todo
estas
vos

PLANTA ALTA



DEMOLICIÓN DE LOSAS DE BOVEDILLA
(INCLUYE AZOTEA)



DEMOLICIÓN DE ESTRUCTURA METÁLICA



DESMONTE DE VENTILUCES EN MEDIANERA



DESMONTE DE VENTANAS EN FACHADAS
(INCLUYE REJAS)



DEMOLICIÓN DE CUBIERTA METÁLICA



DEMOLICIÓN DE ESCALERAS DE HORMIGÓN
ARMADO



DEMOLICIÓN DE BARANDAS METÁLICAS



DESMONTE DE PUERTA Y PORTÓN EXTERIOR



DEMOLICIÓN DE MAMPOSTERIA



RETIRO ELEVADOR DE MATERIALES



DESMONTE DE ELEMENTOS DE PROTECCIÓN
SOLAR EN FACHADA



DEMOLICIÓN ESTRUCTURA DE ENTREPISO
DE MADERA



DEMOLICIÓN PISO Y CONTRAPISO

NOTA: LAS REFERENCIAS SON DE CARACTER INDICATIVO, EL OBEJETO DE LA OBRA ES LA
DEMOLICIÓN TOTAL DEL EDIFICIO.

NOTA:

Todas las medidas y niveles deberán replantearse en obra. Las que
figuran en el plano son indicativas.

DOCUMENTACIÓN PARA LICITAR - NO APTA PARA CONSTRUIR



Gobierno de la Ciudad de
Buenos Aires

MINISTERIO DE DESARROLLO URBANO Y TRANSPORTE
SECRETARIA DE TRANSPORTE

DIRECCION GENERAL DE INFRAESTRUCTURA DE TRANSPORTE

OBRA: DEMOLICION TOTAL AV. BRASIL 200

Escala: 1:150

Fecha:09-08-2018

RUBRO: DEMOLICIÓN

Versión: 001

PLANO: DEM-202.01 SITUACION ACTUAL-PLANTA ALTA

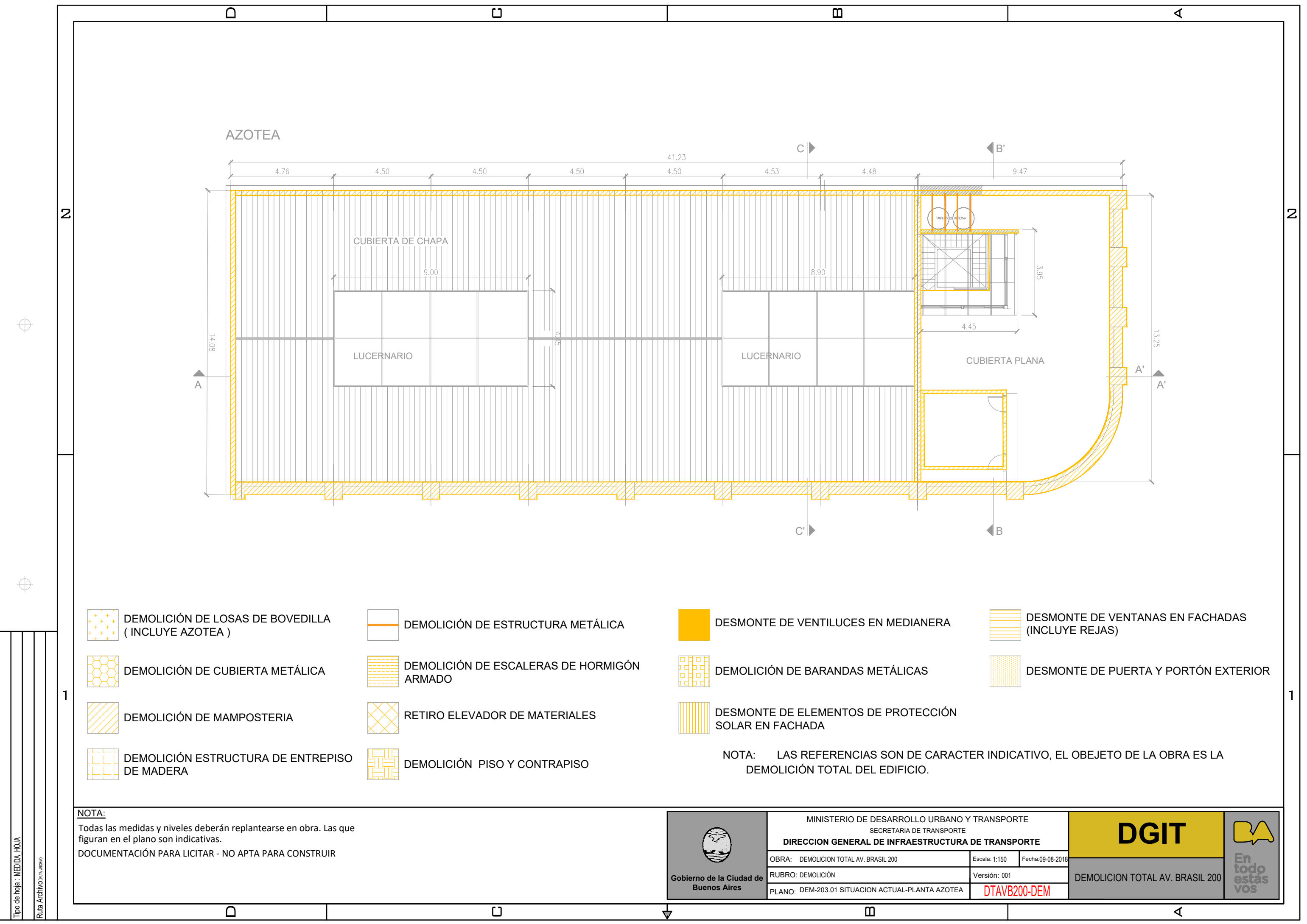
DTAVB200-DEM

DGIT

DEMOLICION TOTAL AV. BRASIL 200



En
todo
estas
vos



DEMOLICIÓN DE LOSAS DE BOVEDILLA
(INCLUYE AZOTEA)

DEMOLICIÓN DE CUBIERTA METÁLICA

DEMOLICIÓN DE MAMPOSTERIA

DEMOLICIÓN ESTRUCTURA DE ENTREPISO
DE MADERA

DEMOLICIÓN DE ESTRUCTURA METÁLICA

DEMOLICIÓN DE ESCALERAS DE HORMIGÓN
ARMADO

RETIRO ELEVADOR DE MATERIALES

DEMOLICIÓN PISO Y CONTRAPISO

DESMONTE DE VENTILUCES EN MEDIANERA

DEMOLICIÓN DE BARANDAS METÁLICAS

DESMONTE DE ELEMENTOS DE PROTECCIÓN
SOLAR EN FACHADA

DESMONTE DE VENTANAS EN FACHADAS
(INCLUYE REJAS)

DESMONTE DE PUERTA Y PORTÓN EXTERIOR

NOTA: LAS REFERENCIAS SON DE CARACTER INDICATIVO, EL OBEJETO DE LA OBRA ES LA
DEMOLICIÓN TOTAL DEL EDIFICIO.

NOTA:
Todas las medidas y niveles deberán replantearse en obra. Las que
figuran en el plano son indicativas.
DOCUMENTACIÓN PARA LICITAR - NO APTA PARA CONSTRUIR



Gobierno de la Ciudad de
Buenos Aires

MINISTERIO DE DESARROLLO URBANO Y TRANSPORTE
SECRETARIA DE TRANSPORTE
DIRECCION GENERAL DE INFRAESTRUCTURA DE TRANSPORTE

OBRA: DEMOLICION TOTAL AV. BRASIL 200	Escala: 1:150	Fecha: 09-08-2018
RUBRO: DEMOLICIÓN	Versión: 001	
PLANO: DEM-203.01 SITUACION ACTUAL-PLANTA AZOTEA	DTAVB200-DEM	

DGIT

DEMOLICION TOTAL AV. BRASIL 200



En
todo
estas
vos

 DEMOLICIÓN ESTRUCTURA DE ENTREPISO DE MADERA



DEMOLICIÓN PISO Y CONTRAPISO

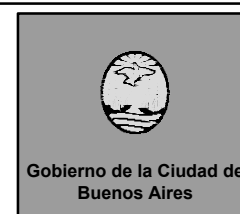
DESMONTE DE ELEMENTOS DE PROTECCIÓN SOLAR EN FACHADA

 DESMONTE DE PUERTA Y PORTÓN EXTERIOR

NOTA:

Todas las medidas y niveles deberán replantearse en obra. Las que figuran en el plano son indicativas.

DOCUMENTACIÓN PARA LICITAR - NO APTA PARA CONSTRUIR



MINISTERIO DE DESARROLLO URBANO Y TRANSPORTE
SECRETARIA DE TRANSPORTE
DIRECCION GENERAL DE INFRAESTRUCTURA DE TRANSPORTE

OBRA: DEMOLICION TOTAL AV. BRASIL 200

Escala: 1:150

Fecha:	09-08-2018
--------	------------

RUBRO: DEMOLICIÓN

	<p> Versión: 001 </p>
--	------------------------------

PLANO: DEM-204.01 SITUACION ACTUAL-PLANTA DE TECHOS

DTAVB200-DEM

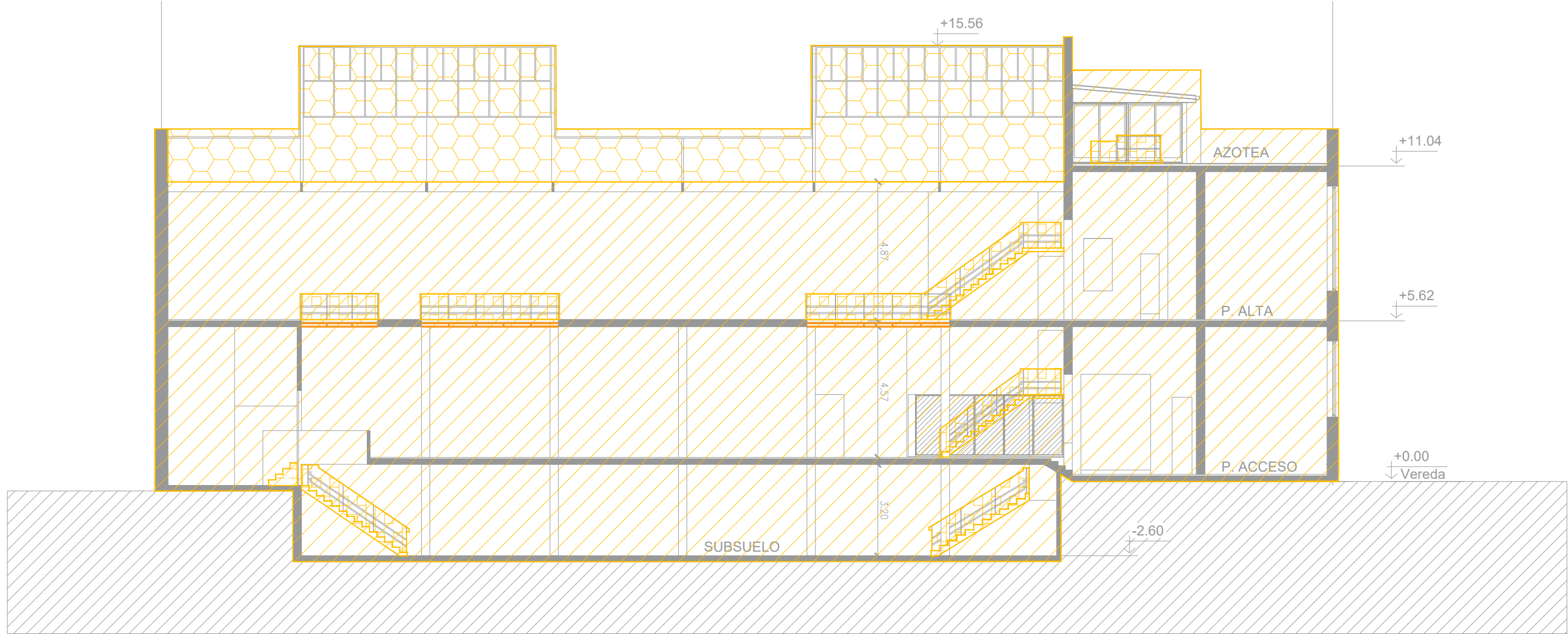
DGIT

DEMOLICION TOTAL AV. BRASIL 200



2

2



CORTE A-A



DEMOLICIÓN DE LOSAS DE BOVEDILLA
(INCLUYE AZOTEA)



DEMOLICIÓN DE ESTRUCTURA METÁLICA



DESMONTE DE VENTILUCES EN MEDIANERA



DESMONTE DE VENTANAS EN FACHADAS
(INCLUYE REJAS)



DEMOLICIÓN DE CUBIERTA METÁLICA



DEMOLICIÓN DE ESCALERAS DE HORMIGÓN
ARMADO



DEMOLICIÓN DE BARANDAS METÁLICAS



DESMONTE DE PUERTA Y PORTÓN EXTERIOR



DEMOLICIÓN DE MAMPOSTERIA



RETIRO ELEVADOR DE MATERIALES



DESMONTE DE ELEMENTOS DE PROTECCIÓN
SOLAR EN FACHADA



DEMOLICIÓN ESTRUCTURA DE ENTREPISO
DE MADERA



DEMOLICIÓN PISO Y CONTRAPISO

NOTA: LAS REFERENCIAS SON DE CARACTER INDICATIVO, EL OBEJETO DE LA OBRA ES LA
DEMOLICIÓN TOTAL DEL EDIFICIO.

NOTA:

Todas las medidas y niveles deberán replantearse en obra. Las que
figuran en el plano son indicativas.

DOCUMENTACIÓN PARA LICITAR - NO APTA PARA CONSTRUIR



Gobierno de la Ciudad de
Buenos Aires

MINISTERIO DE DESARROLLO URBANO Y TRANSPORTE
SECRETARIA DE TRANSPORTE

DIRECCION GENERAL DE INFRAESTRUCTURA DE TRANSPORTE

OBRA: DEMOLICION TOTAL AV. BRASIL 200

Escala: 1:150

Fecha: 09-08-2018

RUBRO: DEMOLICIÓN

Versión: 001

PLANO: DEM-205.01 SITUACION ACTUAL-CORTE A-A*

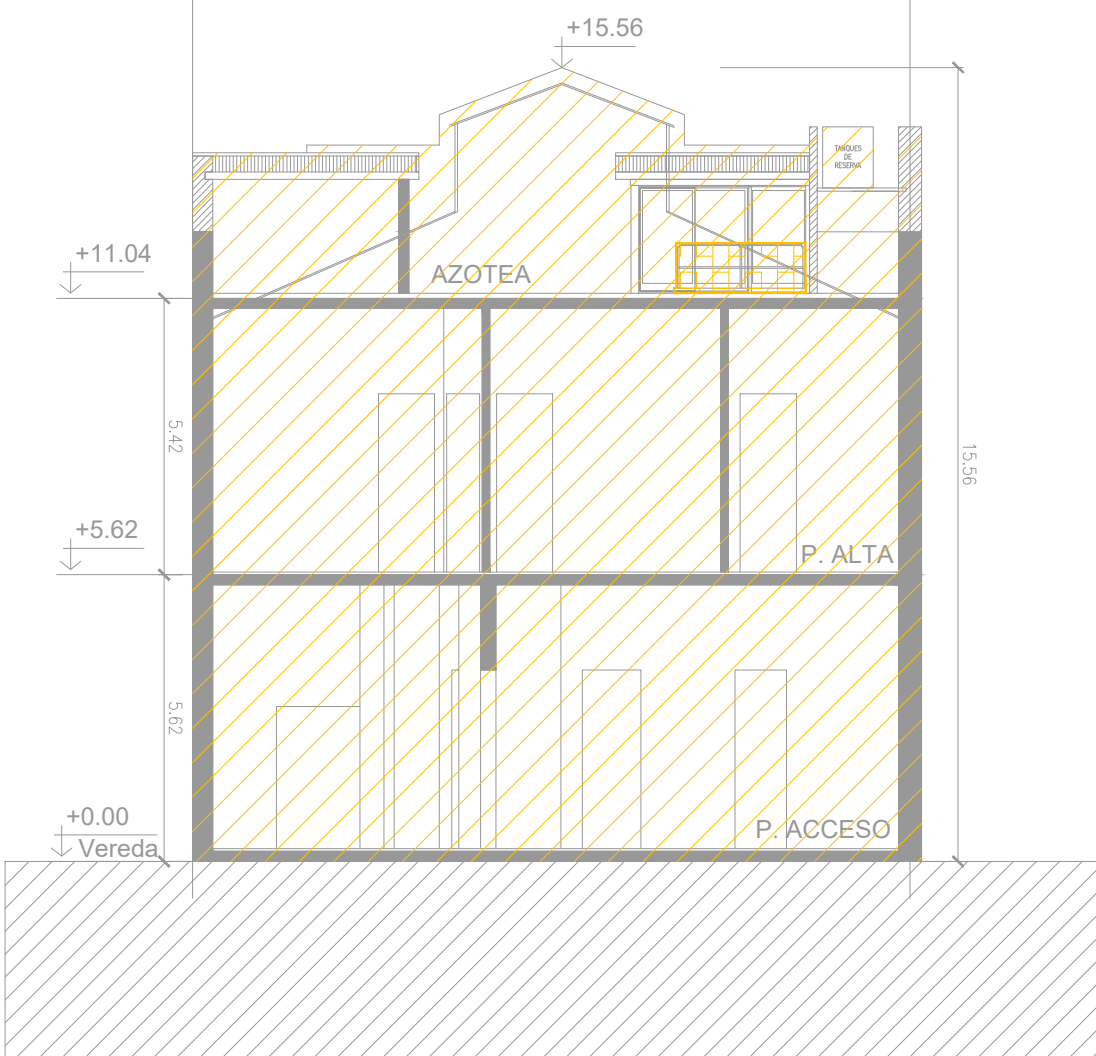
DTAVB200-DEM

DGIT

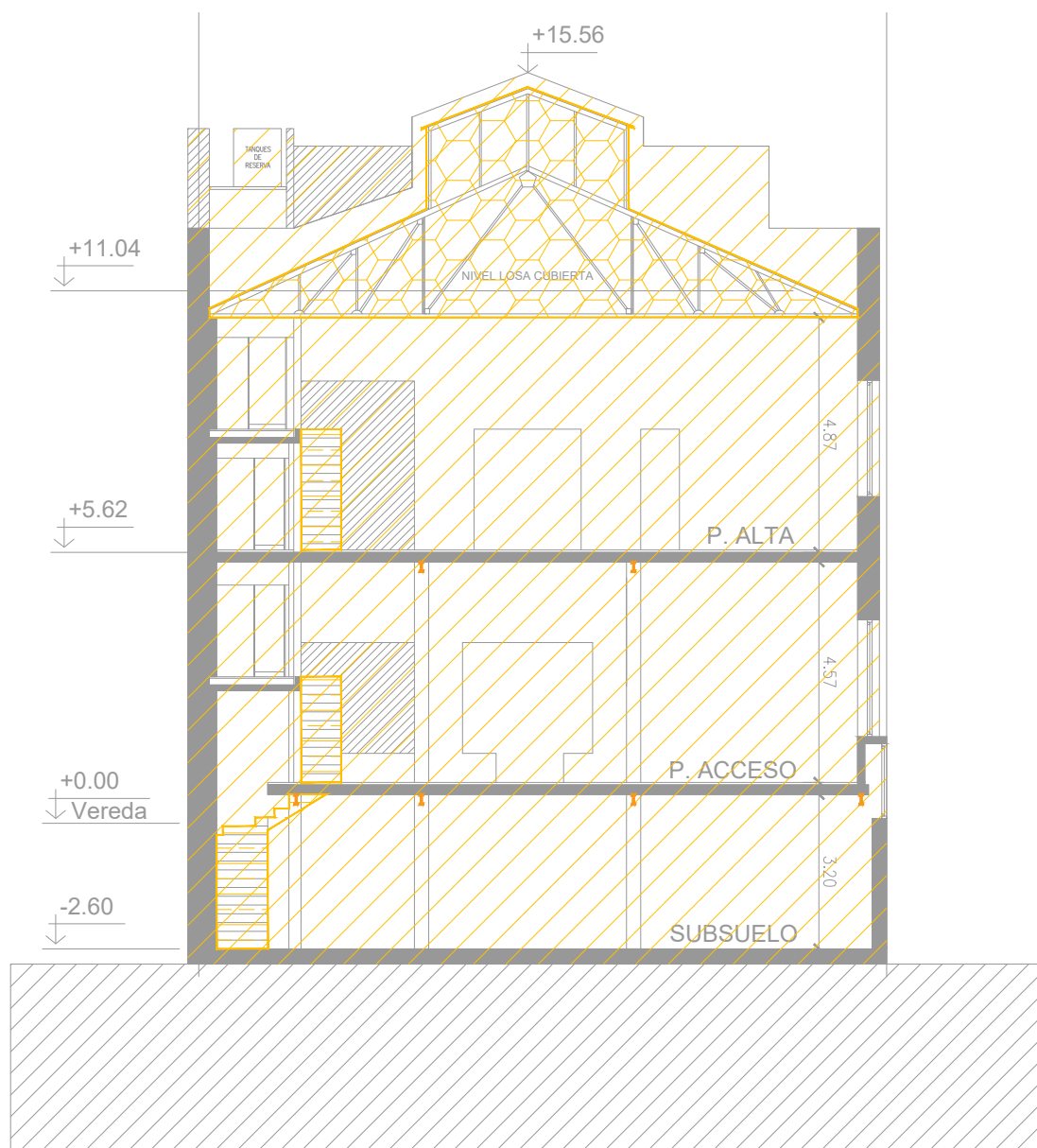
DEMOLICION TOTAL AV. BRASIL 200



En
todo
estas
vos



CORTE B-B



CORTE C-C

- | | | | | | | | |
|--|---|--|--|--|--|--|--|
| | DEMOLICIÓN DE LOSAS DE BOVEDILLA (INCLUYE AZOTEA) | | DEMOLICIÓN DE ESTRUCTURA METÁLICA | | DESMONTE DE VENTILUCES EN MEDIANERA | | DESMONTE DE VENTANAS EN FACHADAS (INCLUYE REJAS) |
| | DEMOLICIÓN DE CUBIERTA METÁLICA | | DEMOLICIÓN DE ESCALERAS DE HORMIGÓN ARMADO | | DEMOLICIÓN DE BARANDAS METÁLICAS | | DESMONTE DE PUERTA Y PORTÓN EXTERIOR |
| | DEMOLICIÓN DE MAMPOSTERIA | | RETIRO ELEVADOR DE MATERIALES | | DESMONTE DE ELEMENTOS DE PROTECCIÓN SOLAR EN FACHADA | | |
| | DEMOLICIÓN ESTRUCTURA DE ENTREPISO DE MADERA | | DEMOLICIÓN PISO Y CONTRAPISO | | | | |

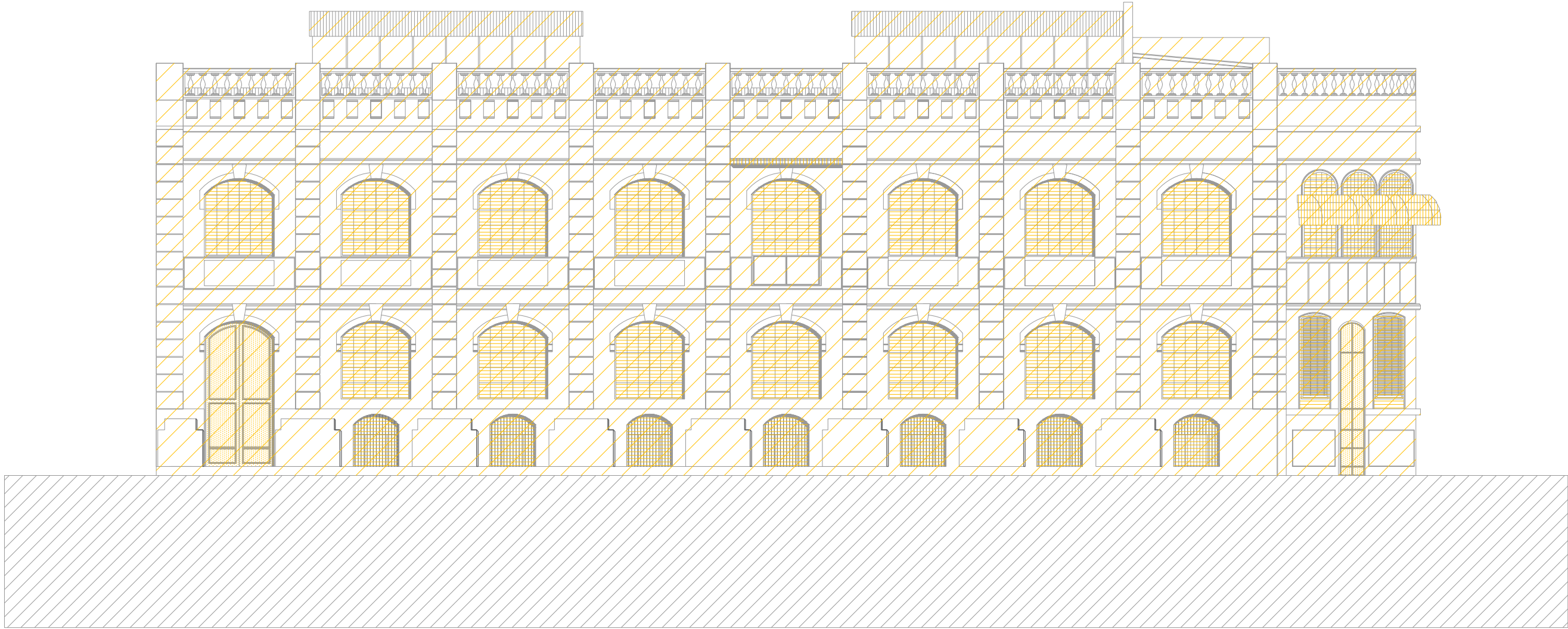
NOTA: LAS REFERENCIAS SON DE CARACTER INDICATIVO, EL OBEJETO DE LA OBRA ES LA DEMOLICIÓN TOTAL DEL EDIFICIO.

NOTA:

Todas las medidas y niveles deberán replantearse en obra. Las que figuran en el plano son indicativas.

DOCUMENTACIÓN PARA LICITAR - NO APTA PARA CONSTRUIR

	MINISTERIO DE DESARROLLO URBANO Y TRANSPORTE		
	SECRETARIA DE TRANSPORTE		
	DIRECCION GENERAL DE INFRAESTRUCTURA DE TRANSPORTE		
	OBRA: DEMOLICION TOTAL AV. BRASIL 200		
Gobierno de la Ciudad de Buenos Aires	RUBRO: DEMOLICIÓN	Escala: 1:150	Fecha: 09-08-2018
	PLANO: DEM-206.01 SITUACION ACTUAL-CORTE B-B"-C-C"	Versión: 001	
	DTAVB200-DEM		
		DGIT	
		DEMOLICION TOTAL AV. BRASIL 200	



VISTA AV. BRASIL



DEMOLICIÓN DE LOSAS DE BOVEDILLA
(INCLUYE AZOTEA)



DEMOLICIÓN DE ESTRUCTURA METÁLICA



DESMONTE DE VENTILUCES EN MEDIANERA



DESMONTE DE VENTANAS EN FACHADAS
(INCLUYE REJAS)



DEMOLICIÓN DE CUBIERTA METÁLICA



DEMOLICIÓN DE ESCALERAS DE HORMIGÓN
ARMADO



DEMOLICIÓN DE BARANDAS METÁLICAS



DESMONTE DE PUERTA Y PORTÓN EXTERIOR



DEMOLICIÓN DE MAMPOSTERIA



RETIRO ELEVADOR DE MATERIALES



DESMONTE DE ELEMENTOS DE PROTECCIÓN
SOLAR EN FACHADA



DEMOLICIÓN ESTRUCTURA DE ENTREPISO
DE MADERA



DEMOLICIÓN PISO Y CONTRAPISO

NOTA: LAS REFERENCIAS SON DE CARACTER INDICATIVO, EL OBEJETO DE LA OBRA ES LA
DEMOLICIÓN TOTAL DEL EDIFICIO.

NOTA:

Todas las medidas y niveles deberán replantearse en obra. Las que
figuran en el plano son indicativas.

DOCUMENTACIÓN PARA LICITAR - NO APTA PARA CONSTRUIR



Gobierno de la Ciudad de
Buenos Aires

MINISTERIO DE DESARROLLO URBANO Y TRANSPORTE
SECRETARIA DE TRANSPORTE

DIRECCION GENERAL DE INFRAESTRUCTURA DE TRANSPORTE

OBRA: DEMOLICION TOTAL AV. BRASIL 200

Escala: 1:150

Fecha: 09-08-2018

RUBRO: DEMOLICIÓN

Versión: 001

PLANO: DEM-208.01 SITUACION ACTUAL-VISTA AV. BRASIL

DTAVB200-DEM

DGIT

DEMOLICION TOTAL AV. BRASIL 200



En
todo
estas
vos



VISTA AV. PASEO COLÓN



DEMOLICIÓN DE LOSAS DE BOVEDILLA
(INCLUYE AZOTEA)



DEMOLICIÓN DE ESTRUCTURA METÁLICA



DESMONTE DE VENTILUCES EN MEDIANERA



DESMONTE DE VENTANAS EN FACHADAS
(INCLUYE REJAS)



DEMOLICIÓN DE CUBIERTA METÁLICA



DEMOLICIÓN DE ESCALERAS DE HORMIGÓN
ARMADO



DEMOLICIÓN DE BARANDAS METÁLICAS



DESMONTE DE PUERTA Y PORTÓN EXTERIOR



DEMOLICIÓN DE MAMPOSTERIA



RETIRO ELEVADOR DE MATERIALES



DESMONTE DE ELEMENTOS DE PROTECCIÓN
SOLAR EN FACHADA



DEMOLICIÓN ESTRUCTURA DE ENTREPISO
DE MADERA



DEMOLICIÓN PISO Y CONTRAPISO

NOTA: LAS REFERENCIAS SON DE CARACTER INDICATIVO, EL OBEJETO DE LA OBRA ES LA
DEMOLICIÓN TOTAL DEL EDIFICIO.

NOTA:

Todas las medidas y niveles deberán replantearse en obra. Las que
figuran en el plano son indicativas.

DOCUMENTACIÓN PARA LICITAR - NO APTA PARA CONSTRUIR



Gobierno de la Ciudad de
Buenos Aires

MINISTERIO DE DESARROLLO URBANO Y TRANSPORTE
SECRETARIA DE TRANSPORTE

DIRECCION GENERAL DE INFRAESTRUCTURA DE TRANSPORTE

OBRA: DEMOLICION TOTAL AV. BRASIL 200

Escala: 1:150

Fecha: 09-08-2018

RUBRO: DEMOLICIÓN

Versión: 001

PLANO: DEM-209.01 SITUACION ACTUAL-VISTA AV. PASEO COLÓN

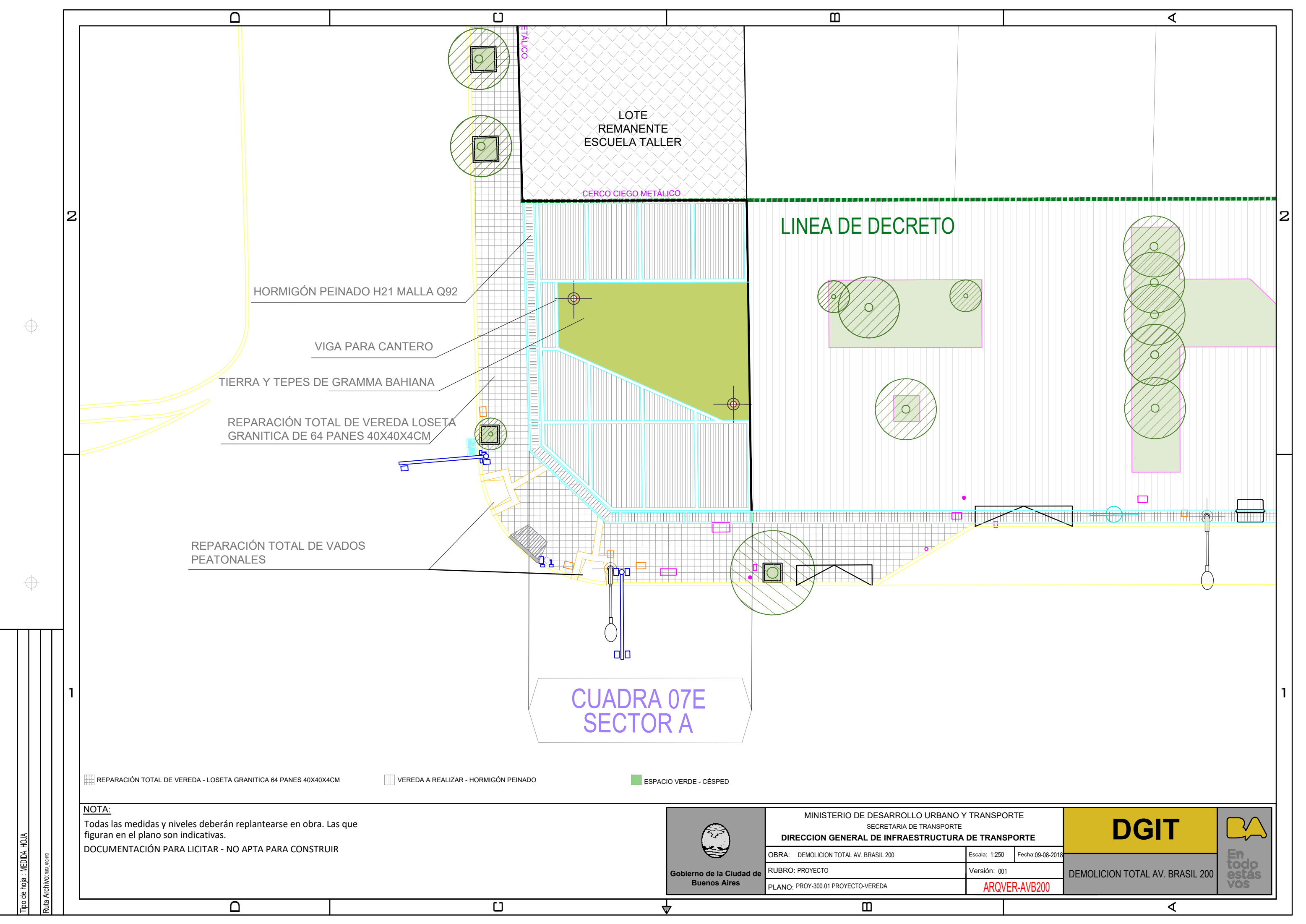
DTAVB200-DEM

DGIT

DEMOLICION TOTAL AV. BRASIL 200



En
todo
estas
vos



REPARACIÓN TOTAL DE VEREDA - LOSETA GRANITICA 64 PANES 40X40X4CM VEREDA A REALIZAR - HORMIGÓN PEINADO ESPACIO VERDE - CÉSPED

NOTA:
Todas las medidas y niveles deberán replantearse en obra. Las que figuran en el plano son indicativas.
DOCUMENTACIÓN PARA LICITAR - NO APTA PARA CONSTRUIR

 Gobierno de la Ciudad de Buenos Aires	MINISTERIO DE DESARROLLO URBANO Y TRANSPORTE SECRETARIA DE TRANSPORTE DIRECCION GENERAL DE INFRAESTRUCTURA DE TRANSPORTE		DGIT  En todo estas vos	
	OBRA: DEMOLICION TOTAL AV. BRASIL 200	Escala: 1:250 Fecha: 09-08-2018		DEMOLICION TOTAL AV. BRASIL 200
	RUBRO: PROYECTO	Versión: 001		
	PLANO: PROY-300.01 PROYECTO-VEREDA	ARQVER-AVB200		



GOBIERNO DE LA CIUDAD DE BUENOS AIRES
"2019 -Año del 25° Aniversario del reconocimiento de la autonomía de la Ciudad de Buenos Aires"

Hoja Adicional de Firmas
Anexo

Número:

Buenos Aires,

Referencia: ANEXO

El documento fue importado por el sistema GEDO con un total de 20 pagina/s.