



buenos aires  
en la escuela

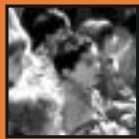
# prooas a la ciudad



ITINERARIOS



LA CIUDAD FUNCIONA

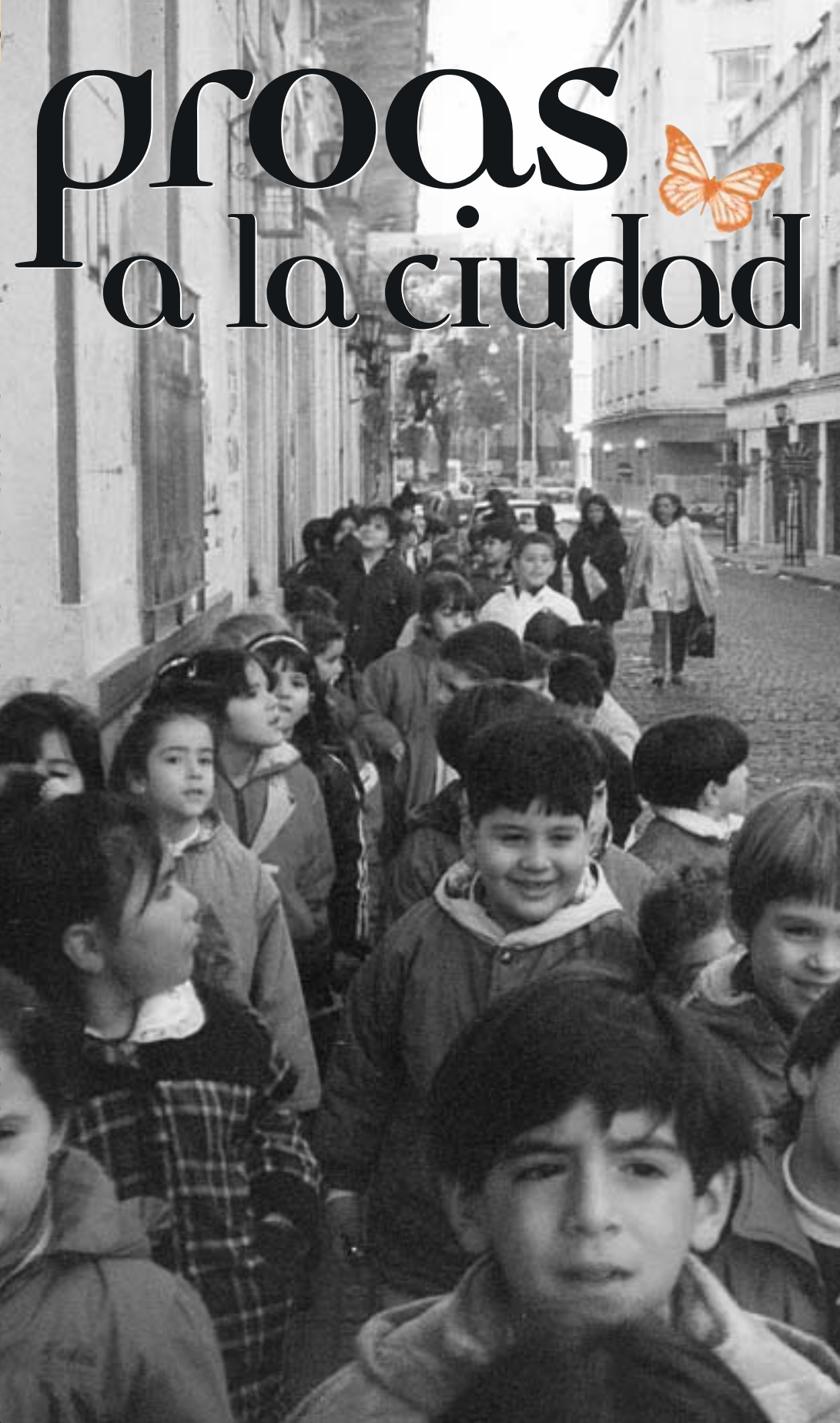


NUEVOS ESPECTADORES



MUSEOS Y EXPOSICIONES

PASEOS Y VIAJES PEDAGÓGICOS GRATUITOS POR LA CIUDAD DE BUENOS AIRES Y SU CULTURA



**gobBsAs**

MINISTERIO DE EDUCACIÓN  
Subsecretaría de Educación  
Dirección General de Educación

Un espacio donde se ejerce la democracia defendiendo los derechos de los niños y de los jóvenes con los múltiples lenguajes del arte, la música, el cuerpo, el teatro, la arquitectura, la historia, la palabra...

## proas a la ciudad

Agosto, septiembre, octubre y noviembre de 2006  
Año V - N° 13

### Director

Eduardo Aragundi

### Coordinación general de la edición

Silvia Alderoqui

### Escriben en este número

Silvia Alderoqui  
Gabriela Augustowsky  
Silvia Tabakman  
Marisa Eliezer  
Leonora Zamudio  
Ana Durán

### Edición y corrección

Paula Galdeano

### Diseño Gráfico

María Pía Cambiasso

### Fotografías

Silvia Alderoqui  
Parque Avellaneda  
Gabriela Augustowsky  
Programa Historia bajo las baldosas  
*Fotografía de tapa:* Escuela N°18, DE 5

## buenos aires en la escuela

### Coordinadora

Silvia Alderoqui

### Equipo pedagógico

Gabriela Augustowsky  
Marisa Eliezer  
Paula Querido  
Silvia Tabakman  
Leonora Zamudio  
Claudio Altamirano

### Asistencia administrativa

Daniela Fiordelli  
Miguel Cainzos

### Esmeralda 55, 1° piso.

C1035ABA - Buenos Aires. Argentina  
4339-1865 / 1866  
buenosairesenlaescuela@buenosaires.edu.ar  
www.buenosaires.gov.ar/areas/educacion/niveles/  
/primaria/programas/baescuela/

© 2006 Dirección General de Educación.  
Ministerio de Educación. GCBA  
ISSN: 1850-3454

Impreso en Argentina  
Ejemplar de distribución gratuita  
Tirada: 10.000 ejemplares

# ÍNDICE

<b>EDITORIAL</b> .....	1
<b>A FONDO.</b> "Metáforas" por la ciudad, <i>por Silvia Alderoqui</i> .....	2
<b>A FONDO.</b> La salida escolar: cuándo y cómo, <i>por Gabriela Augustowsky</i> .....	6
<b>MAPA EN MANO.</b> El barrio de Nueva Pompeya .....	8
<b>AGENDA AGOSTO, SEPTIEMBRE, OCTUBRE Y NOVIEMBRE</b> .....	9
<b>CONTENIDO NETO.</b> Museo Participativo Minero y Jardín Botánico .....	21
<b>EN FOCO.</b> Buenos Aires en las paredes de la escuela, <i>por Gabriela Augustowsky</i> .....	22
<b>EN FOCO.</b> Mauricio Kartun: "El espectador de hoy es más exigente", <i>por Ana Durán</i> .....	24
<b>EN FOCO.</b> Videos <i>Buenos Aires Viajando en el Tiempo</i> , <i>por Leonora Zamudio</i> .....	25
<b>EXPERIENCIA DE SALIDA.</b> Sudáfrica, tan lejos y tan cerca, <i>por Gabriela Augustowsky</i> .....	26
<b>CONTENIDO NETO.</b> Museo Fernández Blanco y Museo del Holocausto .....	28
<b>SAFARI URBANO.</b> Inmigrantes italianos y españoles en Buenos Aires, <i>por Marisa Eliezer</i> .....	29
<b>MAPA EN MANO.</b> Alma de calesita. ....	contratapa



buenos aires  
en la escuela

Actividades gratuitas con cupo limitado  
para escuelas de Gestión Pública del  
Ministerio de Educación, GCBA.  
Reservar con anticipación.

# INMIGRANTES ITALIANOS Y ESPAÑOLES EN BUENOS AIRES

Entre 1870 y 1914, ingresaron al país cerca de 6.000.000 de inmigrantes, la mitad se radicó definitivamente y los otros regresaron a sus países. La gran mayoría de los pobladores provenían de España y de Italia. La vida urbana de esos años dio origen a un rico tejido de organizaciones sociales intermedias, generadas por las colectividades de inmigrantes que así resolvían sus necesidades de salud, educación y recreación. De este modo surgieron clubes sociales y deportivos, bibliotecas, etcétera.

➔ Por Marisa Eliezer

## ➔ CLUB ESPAÑOL

*Bernardo de Irigoyen 172*

A principios de siglo, el club, lugar de encuentro y de intercambio de grupos sociales reducidos, estaba en pleno auge. La colectividad española organizó un concurso que invitaba a diseñar un edificio "digno de los progresos de la metrópoli". El proyecto ganador, que hoy podemos visitar, posee ambientaciones que aluden a España, como los decorados de los baños que reproducen sectores de la Alhambra de Granada. Los ascensores fueron regalo de la Infanta Isabel, que visitó Buenos Aires en 1910.



## ➔ SEDE SOCIAL "UNIONE OPERAI ITALIANI"

*Sarmiento 1374*

Esta construcción se diferencia por su fachada, que tiene una ornamentación decididamente fantástica: cariátides, alternancia de un balcón en el primer nivel y una serliana en el segundo, estatuas que rodean las aberturas, ángeles, ornamentaciones florales y un imaginativo diseño de las puertas de acceso.



## ➔ EL CENTRO GALLEGO

*Belgrano 2199*

Surgió en 1907, de la iniciativa de gran cantidad de gallegos emigrados. Desde sus comienzos, el Centro Gallego ayudó a los inmigrantes en sus necesidades: se dictaron cursos de alfabetización, se creó una Oficina de Trabajo e Inmigración, y se brindó a los asociados la asistencia médica necesaria. Hoy, el Sanatorio Social abarca 34.000 metros cuadrados. Posee además un área cultural con una Biblioteca, el Teatro "Castelao", una Sala de Arte y un órgano de difusión que es la Revista "Galicia".



## ➔ CLUB ITALIANO

*Av. Rivadavia 4731*

Fundado en 1898, comienza a funcionar en un incómodo cuarto alquilado por un grupo de italianos nativos y descendientes, para difundir el uso creativo y deportivo de la bicicleta. Su primer nombre fue "Club Ciclistico Italiano". Luego de varios traslados, en 1910 se alquiló una quinta de frutas y verduras en el barrio de Caballito, en donde se construyó el predio en el que se ubica actualmente.

## ➔ HOSPITAL ITALIANO

*Gascón 450*

Con un proyecto iniciado en 1853 por la comunidad italiana con la idea de hermanar a los italianos emigrados, el edificio se inauguró, en su ubicación actual, en 1901. Desde entonces, ha vivido una larga historia de servicio, investigación y formación de profesionales. En la actualidad se erige sobre una superficie cubierta de 78.000 m<sup>2</sup> y cuenta con casi 900 médicos. ♦



## ➔ CASA DE CATALUNYA. TEATRO MARGARITA XIRGU

*Chacabuco 869*

Con vitrales, cariátides, columnas con capiteles y escaleras "de honor", este edificio tiene decorados y una ambientación que aluden a la tierra de origen.



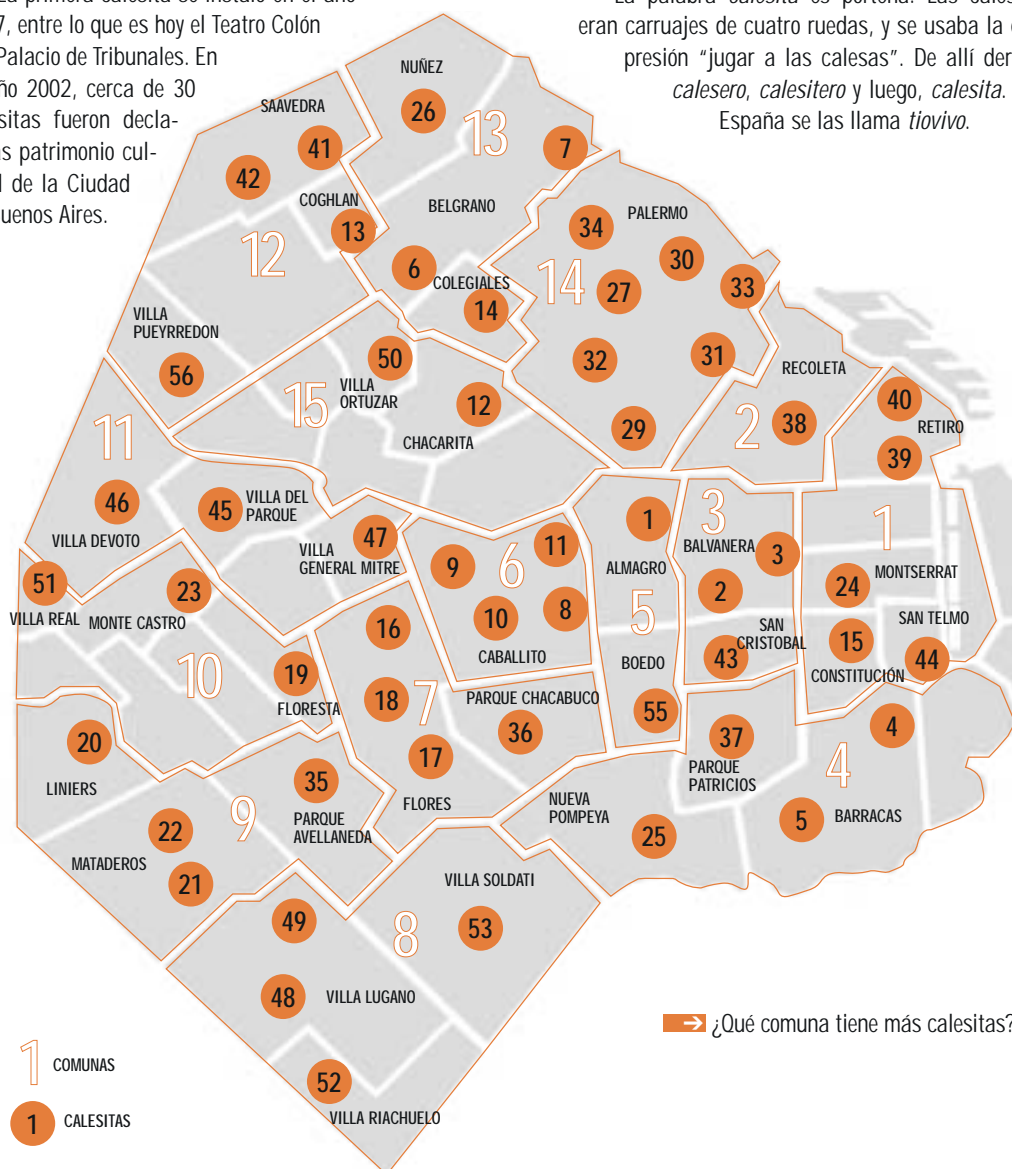


# Alma de calesita

Los lugares de encuentro y disfrute que nos marcaron en la primera infancia son parte del patrimonio urbano

La primera calesita se instaló en el año 1867, entre lo que es hoy el Teatro Colón y el Palacio de Tribunales. En el año 2002, cerca de 30 calesitas fueron declaradas patrimonio cultural de la Ciudad de Buenos Aires.

La palabra *calesita* es porteña. Las calesas eran carruajes de cuatro ruedas, y se usaba la expresión "jugar a las calesas". De allí derivó *calesero*, *calesitero* y luego, *calesita*. En España se las llama *tiovivo*.



1 COMUNAS  
1 CALESITAS

→ ¿Qué comuna tiene más calesitas?

- 1- Plaza Almagro
- 2- Spinetto
- 3- La Calesita
- 4- La calesita de Don Pepe
- 5- La calesita de Antonio
- 6- Estación Belgrano R
- 7- Plaza Rep. de México
- 8- Parque Rivadavia
- 9- Calesita José
- 10- Estación Caballito
- 11- La calesita de Carlitos
- 12- Parque Los Andes
- 13- La calesita de Don José
- 14- La calesita de Colegiales
- 15- Calesita El Pato
- 16- Calesita
- 17- Plaza Misericordia
- 18- Plaza Gral. Pueyrredón
- 19- Estación Floresta
- 20- La calesita de Don Luis
- 21- El Gato
- 22- Mi sueño
- 23- Parque Infantil Don José
- 24- Carrusel de los niños
- 25- Calesita Pedrito
- 26- Plaza Balcarce
- 27- Jardín Zoológico (2)
- 29- Plaza U. Latinoamericana
- 30- Parque 3 de Febrero
- 31- La calesita de Pedrito
- 32- Plaza Campaña del Desierto
- 33- Queen Carrousel
- 34- Plaza República de Bolivia
- 35- Parque Avellaneda
- 36- La calesita de Tatín
- 37- Parque Patricios
- 38- Plaza Gral. Emilio Mitre
- 39- Harrods
- 40- Carrousel clásico
- 41- Parque Saavedra
- 42- Plaza Este
- 43- Plaza Martín Fierro
- 44- Parque Lezama
- 45- Calesita de la Alegría
- 46- La calesita de Devoto
- 47- La calesita de Pascualito
- 48- Stella Maris
- 49- A los sueños de los niños
- 50- Plaza 25 de Agosto
- 51- La calesita de Leonardo
- 52- El capricho
- 53- Parque de la Ciudad (2)
- 55- Paseo Sara Vaamonde
- 56- Estación Villa Pueyrredón



[www.lascalesitas.com.ar](http://www.lascalesitas.com.ar)

