



Gobierno de la Ciudad de Buenos Aires  
Secretaría de Educación  
Subsecretaría de Educación  
Dirección General de Planeamiento  
Dirección de Investigación

# 2000

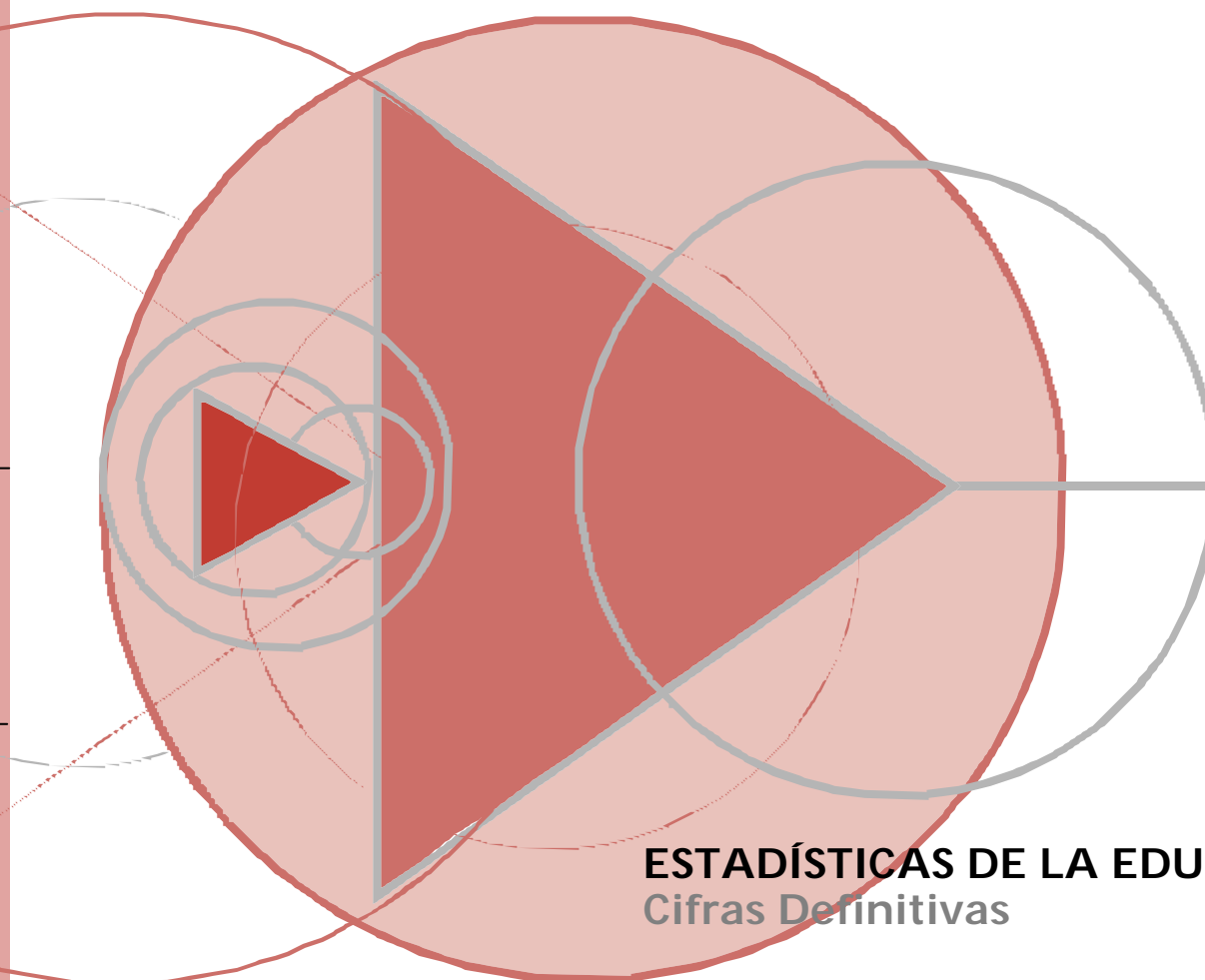
## Serie I Relevamiento Anual

### Niveles de Enseñanza

# NIVEL INICIAL

## Educación Común y Especial

### Sectores Público y Privado



ESTADÍSTICAS DE LA EDUCACIÓN  
Cifras Definitivas



Dirección de Investigación  
Departamento de Estadística



## ÍNDICE

# 1

Gobierno de la Ciudad de Buenos Aires, Secretaría de Educación, Subsecretaría de Educación,  
Dirección General de Planeamiento, Dirección de Investigación, Departamento de Estadística

*Estadísticas de la Educación. Cifras definitivas*

***Serie I.: Relevamiento Anual 2000. Niveles de Enseñanza***

*N° 1: Nivel Inicial: Educación Común y Especial. Sectores Público y Privado*

Gobierno de la Ciudad de Buenos Aires, Secretaría de Educación, Subsecretaría de Educación,  
Dirección General de Planeamiento, Dirección de Investigación, Departamento de Estadística  
*Estadísticas de la Educación. Cifras definitivas*

***Serie I. : Relevamiento Anual 2000***

***Niveles de Enseñanza***

*N° 1: Nivel Inicial: Educación Común y Especial. Sectores Público y Privado*

Buenos Aires, 2001

© Dirección de Investigación, Dirección General de Planeamiento, Subsecretaría de Educación, Secretaría de Educación, Gobierno de la Ciudad de Buenos Aires, 2000, 2001.

Hecho el depósito que marca la ley 11.723

Se permite la reproducción citando la fuente.

ISBN N° 987-549-021-0 (edición impresa en papel)

Impreso en la Argentina

## GOBIERNO DE LA CIUDAD DE BUENOS AIRES

*Jefe de Gobierno*  
*Dr. Aníbal Ibarra*

*Vicejefa de Gobierno*  
*Lic. Cecilia Felgueras*

*Secretario de Educación*  
*Lic. Daniel F. Filmus*

*Subsecretaria de Educación*  
*Lic. Roxana Perazza*

*Directora General de Planeamiento*  
*Lic. Flavia Terigi*

*Directora de Investigación*  
*Lic. Graciela A. Morgade*

# DEPARTAMENTO DE ESTADÍSTICA

**Jefa del departamento:** Nora Biasetti

## **Áreas:**

### **1. Diseño conceptual y gráfico de cuestionarios**

Malena Beer, Norberto Cortellini, Liliana Federico, Esteban Foulkes, Rosana Grazioli, María José Llanos Pozzi, Nancy Montes, Román Mussi, Hilda Tripichio, Federico Vocos.

### **2. Distribución, recuperación y archivo de cuestionarios; actualización de datos del Registro de Establecimientos**

Hilda Tripichio, Jorge Ylla.

### **3. Control de la coherencia interna de los cuestionarios, carga de datos y consistencia de la información. Actualización de la base Registro de Establecimientos**

Sergio Benítez, Norberto Cortellini, Liliana Federico, María Alba González, Rosana Grazioli, Andrea Miérez, Nancy Montes, Susana Rodríguez.

### **4. Acondicionamiento de bases y procesamiento**

Ricardo Donaire, Andrea Miérez, Iván Silvero Salgueiro, María Florencia Sourrouille, Ethel Terreno, Federico Vocos,

### **5. Diseño conceptual y elaboración de publicaciones**

Rosario Austral, Malena Beer, Adriana Fassio, Laura Lentini, María José Llanos Pozzi, Marta Nuza.

*Boletines y trípticos:* Norberto Cortellini, Nancy Montes.

### **6. Procesamiento de datos y elaboración de informes.**

Luisa Iñigo, María Florencia Sourrouille.

### **7. Desarrollo de sistemas y apoyo técnico**

Leonardo Charamone, Román Mussi.

## **Colaboraron con**

*Diseño de tapa:* Patricia Ferrari sobre una idea de Gumersindo Serrano Gómez

*Elaboración de mapas:* Mónica Alustiza y Walter González.

## **ESTADÍSTICAS DE LA EDUCACIÓN**

### **Listado de Series correspondientes a 2000**

♦ ***Serie I.: Relevamiento Anual 2000.***  
***Niveles de Enseñanza***

- N° 1: Nivel Inicial: Educación Común y Especial. Sectores Público y Privado.
- N° 2: Nivel Primario: Educación Común, de Adultos y Especial. Sectores Público y Privado.
- N° 3: Nivel Medio: Educación Común, de Adultos, Artística y Especial. Sectores Público y Privado.
- N° 4: Nivel Superior No Universitario: Educación Común y Artística. Sectores Público y Privado.
- N° 5: Educación Especial: Niveles Inicial, Primario y Medio. Sectores Público y Privado.
- N° 6: Educación de Adultos: Niveles Primario y Medio. Sectores Público y Privado.
- N° 7: Educación Artística: Niveles Medio y Superior No Universitario. Sectores Público y Privado.

***Otras Ofertas Educativas***

- N° 8: Características Generales de las Otras Ofertas Educativas dependientes de la Secretaría de Educación del Gobierno de la Ciudad de Buenos Aires. Sectores Público y Privado.

***Características Generales.***

- N° 9: Características Generales de los Servicios Educativos dependientes de la Secretaría de Educación del Gobierno de la Ciudad de Buenos Aires. Niveles de Enseñanza y Otras Ofertas Educativas. Sectores Público y Privado.

♦ ***Serie II.: Matrícula Inicial y Final 2000.***

***Niveles de Enseñanza***

- N° 1: Nivel Inicial: Educación Común. Sector Público.
- N° 2: Nivel Primario: Educación Común. Sector Público.
- N° 3: Nivel Medio: Educación Común. Sector Público.

♦ ***Serie III.: Cuadernos Especiales.***

- Educación de Jóvenes y Adultos en la Ciudad Autónoma de Buenos Aires. 1996-2000.

♦ ***Serie IV.: Datos Provisorios***

- Serie I. B. Relevamiento de Matrícula Inicial 2000. Educación Común. Niveles de Enseñanza. Datos Provisorios. N° 2: Nivel Primario: sector público.
- Serie I. B. Relevamiento de Matrícula Inicial 2000. Educación Común. Niveles de Enseñanza. Datos Provisorios. N° 3: Nivel Medio: sector público.



## **Serie I. Relevamiento Anual . Niveles de Enseñanza.**

Nº 1. Nivel Inicial. Educación Común y Especial. Sectores Público y Privado.

### **1. ÍNDICE**

### **2. PRESENTACIÓN**

VIII

### **3. INTRODUCCIÓN**

IX

### **4. ASPECTOS METODOLÓGICOS Y ANÁLISIS DE LA INFORMACIÓN**

IX

### **5. ABREVIATURAS**

XXI

### **6. REFERENCIA DE LOS CUADROS**

XXI

### **7. CUADROS ESTADÍSTICOS**

XXII

#### **7.1. CARACTERÍSTICAS GENERALES**

1

Cuadro 1.	Unidades educativas, secciones, alumnos matriculados, cargos docentes y horas cátedra semanales de la planta orgánico-funcional (P.O.F.) por sector según distrito escolar	2
Cuadro 2.	Unidades educativas, secciones, alumnos matriculados, cargos docentes y horas cátedra semanales de la planta orgánico-funcional (P.O.F.) por tipo de educación según distrito escolar	3
Cuadro 3.	SECTOR PÚBLICO. Unidades educativas, secciones, alumnos matriculados y cargos docentes de la planta orgánico-funcional (P.O.F.) por tipo de educación según distrito escolar	4
Cuadro 4.	SECTOR PRIVADO. Unidades educativas, secciones, alumnos matriculados, cargos docentes y horas cátedra semanales de la planta orgánico-funcional (P.O.F.) por tipo de educación según distrito escolar	5

<b>7.2. EDUCACIÓN COMÚN</b>	<b>6</b>
<b>Unidades educativas</b>	<b>7</b>
Cuadro 5. Unidades educativas por sector, dependencia funcional y tipo de establecimiento según distrito escolar	8
<b>7.2.1. Sector público</b>	<b>9</b>
Cuadro 6. Unidades educativas, secciones, alumnos matriculados y cargos docentes de la planta orgánico-funcional (P.O.F.) por dependencia funcional según distrito escolar	10
Cuadro 7. DIRECCIÓN DEL ÁREA DE EDUCACIÓN INICIAL. Unidades educativas por tipo de establecimiento y tipo de jornada de la unidad educativa según distrito escolar	11
Cuadro 8. DIRECCIÓN GENERAL DE EDUCACIÓN SUPERIOR. Unidades educativas por tipo de establecimiento y tipo de jornada de la unidad educativa según distrito escolar	12
<b>7.2.1.1. Secciones</b>	<b>13</b>
<b>Total de secciones</b>	<b>14</b>
Cuadro 9. Secciones por tipo de jornada de la unidad educativa según distrito escolar	15
Cuadro 10. Secciones por dependencia funcional según distrito escolar	16
Cuadro 11. Secciones por dependencia funcional y tipo de establecimiento según distrito escolar	17
<b>Secciones en salas de 3 años y más</b>	<b>18</b>
Cuadro 12. Secciones por tipo de sección y sala según distrito escolar	19
Cuadro 13. Secciones por tipo de jornada de la unidad educativa y turno según distrito escolar	20
Cuadro 14. TURNO MAÑANA. Secciones por tipo de sección y sala según distrito escolar	21
Cuadro 15. TURNO TARDE. Secciones por tipo de sección y sala según distrito escolar	22
Cuadro 16. TURNO DOBLE. Secciones por tipo de sección y sala según distrito escolar	23
Cuadro 17. Secciones por dependencia funcional, tipo de sección y sala según distrito escolar	24



<i>Secciones en salas de menos de 3 años</i>	<b>25</b>
Cuadro 18. Secciones por tipo de sección según distrito escolar	<b>26</b>
Cuadro 19. Secciones por tipo de jornada de la unidad educativa según distrito escolar	<b>27</b>
<b>7.2.1.2. Alumnos matriculados</b>	<b>28</b>
<b>Total de alumnos matriculados</b>	<b>29</b>
Cuadro 20. Alumnos matriculados por tipo de jornada de la unidad educativa según distrito escolar	<b>30</b>
Cuadro 21. Alumnos matriculados por dependencia funcional según distrito escolar	<b>31</b>
Cuadro 22. Alumnos matriculados por dependencia funcional y tipo de establecimiento según distrito escolar	<b>32</b>
Cuadro 23. Alumnos matriculados por edad según distrito escolar	<b>33</b>
Cuadro 24. Alumnos matriculados por dependencia funcional y tipo de establecimiento según edad	<b>34</b>
Cuadro 25. Distribución porcentual de los alumnos matriculados por país de origen según distrito escolar	<b>35</b>
Cuadro 26. Distribución porcentual de los alumnos integrados a la educación común por tipo de problemática atendida según distrito escolar	<b>36</b>
<b>Alumnos matriculados en salas de 3 años y más</b>	<b>37</b>
Cuadro 27. Alumnos matriculados por sala según distrito escolar	<b>38</b>
Cuadro 28. Alumnas matriculadas mujeres por sala según distrito escolar	<b>39</b>
Cuadro 29. Alumnos matriculados varones por sala según distrito escolar	<b>40</b>
Cuadro 30. Alumnos matriculados por tipo de sección y sala según distrito escolar	<b>41</b>
Cuadro 31. Alumnos matriculados por tipo de jornada de la unidad educativa y turno según distrito escolar	<b>42</b>
Cuadro 32. TURNO MAÑANA. Alumnos matriculados por tipo de sección y sala según distrito escolar	<b>43</b>
Cuadro 33. TURNO TARDE. Alumnos matriculados por tipo de sección y sala según distrito escolar	<b>44</b>
Cuadro 34. TURNO DOBLE. Alumnos matriculados por tipo de sección y sala según distrito escolar	<b>45</b>
Cuadro 35. Alumnos matriculados por edad según distrito escolar	<b>46</b>
Cuadro 36. Alumnas matriculadas mujeres por edad según distrito escolar	<b>47</b>
Cuadro 37. Alumnos matriculados varones por edad según distrito escolar	<b>48</b>
Cuadro 38. Alumnos matriculados por dependencia funcional y sala según distrito escolar	<b>49</b>

<b>Alumnos matriculados en salas de menos de 3 años</b>	<b>50</b>
Cuadro 39. Alumnos matriculados por tipo de jornada de la unidad educativa según distrito escolar	51
Cuadro 40. Alumnos matriculados por edad según distrito escolar	52
Cuadro 41. Alumnas matriculadas mujeres por edad según distrito escolar	53
Cuadro 42. Alumnos matriculados varones por edad según distrito escolar	54
<b>7.2.1.3. Cargos</b>	<b>55</b>
Cuadro 43. Total de cargos docentes cubiertos de la planta orgánico funcional (P.O.F) por dependencia funcional y situación de revista según distrito escolar	56
Cuadro 44. DIRECCIÓN DEL ÁREA DE EDUCACIÓN INICIAL. Porcentaje de cargos docentes cubiertos y total de cargos docentes de la planta orgánico-funcional (P.O.F.) por tipo de establecimiento según distrito escolar	57
Cuadro 45. DIRECCIÓN GENERAL DE EDUCACIÓN SUPERIOR. Porcentaje de cargos docentes cubiertos y total de cargos docentes de la planta orgánico-funcional (P.O.F.) por tipo de establecimiento según distrito escolar	58
Cuadro 46. Total de cargos docentes de la planta orgánico-funcional (P.O.F.) por tipo de función según distrito escolar	59
Cuadro 47. Porcentaje de cargos docentes cubiertos de la planta orgánico-funcional (P.O.F.) atendidos por suplentes y cargos docentes atendidos por contratados por condición de pertenencia a la P.O.F. según distrito escolar	60
Cuadro 48. Total de cargos no docentes por tipo de cargo según distrito escolar	61
<b>7.2.2. Sector privado</b>	<b>62</b>
Cuadro 49. Unidades educativas, secciones, alumnos matriculados, cargos docentes y horas cátedra semanales de la planta orgánico-funcional (P.O.F.) según distrito escolar	63
Cuadro 50. Unidades educativas por tipo de jornada de la unidad educativa según distrito escolar	64

<b>7.2.2.1. Secciones</b>	<b>65</b>
<b>Total de secciones</b>	<b>66</b>
Cuadro 51. Secciones por tipo de jornada de la unidad educativa según distrito escolar	67
<b>Secciones en salas de 3 años y más</b>	<b>68</b>
Cuadro 52. Secciones por tipo de sección y sala según distrito escolar	69
Cuadro 53. Secciones por tipo de jornada de la unidad educativa y turno según distrito escolar	70
Cuadro 54. TURNO MAÑANA. Secciones por tipo de sección y sala según distrito escolar	71
Cuadro 55. TURNO TARDE. Secciones por tipo de sección y sala según distrito escolar	72
Cuadro 56. TURNO DOBLE. Secciones por tipo de sección y sala según distrito escolar	73
<b>Secciones en salas de menos de 3 años</b>	<b>74</b>
Cuadro 57. Secciones por tipo de sección según distrito escolar	75
Cuadro 58. Secciones por tipo de jornada de la unidad educativa según distrito escolar	76
<b>7.2.2.2. Alumnos matriculados</b>	<b>77</b>
<b>Total de alumnos matriculados</b>	<b>78</b>
Cuadro 59. Alumnos matriculados por tipo de jornada de la unidad educativa según distrito escolar	79
Cuadro 60. Alumnos matriculados por edad según distrito escolar	80
Cuadro 61. Distribución porcentual de los alumnos matriculados por país de origen según distrito escolar	81
Cuadro 62. Distribución porcentual de los alumnos integrados a la educación común por tipo de problemática atendida según distrito escolar	82
<b>Alumnos matriculados en salas de 3 años y más</b>	<b>83</b>
Cuadro 63. Alumnos matriculados por sala según distrito escolar	84

Cuadro 64.	Alumnas matriculadas mujeres por sala según distrito escolar	85
Cuadro 65.	Alumnos matriculados varones por sala según distrito escolar	86
Cuadro 66.	Alumnos matriculados por tipo de sección y sala según distrito escolar	87
Cuadro 67.	Alumnos matriculados por tipo de jornada de la unidad educativa y turno según distrito escolar	88
Cuadro 68.	TURNO MAÑANA. Alumnos matriculados por tipo de sección y sala según distrito escolar	89
Cuadro 69.	TURNO TARDE. Alumnos matriculados por tipo de sección y sala según distrito escolar	90
Cuadro 70.	TURNO DOBLE. Alumnos matriculados por tipo de sección y sala según distrito escolar	91
Cuadro 71.	Alumnos matriculados por edad según distrito escolar	92
Cuadro 72.	Alumnas matriculadas mujeres por edad según distrito escolar	93
Cuadro 73.	Alumnos matriculados varones por edad según distrito escolar	94

#### ***Alumnos matriculados en salas de menos de 3 años*** **95**

Cuadro 74.	Alumnos matriculados por tipo de jornada de la unidad educativa según distrito escolar	96
Cuadro 75.	Alumnos matriculados por edad según distrito escolar	97
Cuadro 76.	Alumnas matriculadas mujeres por edad según distrito escolar	98
Cuadro 77.	Alumnos matriculados varones por edad según distrito escolar	99

#### ***7.2.2.3. Cargos y horas cátedra semanales*** **100**

Cuadro 78.	Total de cargos docentes cubiertos de la planta orgánico-funcional (P.O.F.) por situación de revista según distrito escolar	101
Cuadro 79.	Total de horas cátedra semanales cubiertas de la planta orgánico funcional (P.O.F.) por situación de revista según distrito escolar	102
Cuadro 80.	Porcentaje de cargos docentes cubiertos y total de cargos docentes de la planta orgánico-funcional (P.O.F.) y porcentaje de horas cátedra semanales cubiertas y total de horas cátedra semanales de la planta orgánico-funcional (P.O.F.) según distrito escolar	103
Cuadro 81.	Total de cargos docentes de la planta orgánico-funcional (P.O.F.) por tipo de función según distrito escolar	104
Cuadro 82.	Porcentaje de cargos docentes cubiertos de la planta orgánico-funcional (P.O.F.) atendidos por suplentes y cargos docentes atendidos por contratados por condición de pertenencia a la P.O.F. según distrito escolar	105
Cuadro 83.	Porcentaje de horas cátedra semanales cubiertas de la planta orgánico-funcional (P.O.F.) atendidas por suplentes y horas cátedra semanales atendidas por contratados por condición de pertenencia a la P.O.F. según distrito escolar	106
Cuadro 84.	Total de cargos no docentes por tipo de cargo según distrito escolar	107

<b>7.3. EDUCACIÓN ESPECIAL.</b>	<b>108</b>
<b>7.3.1. Sector público</b>	<b>109</b>
Cuadro 85. Unidades educativas, secciones/ grupos y alumnos matriculados por tipo de establecimiento según distrito escolar	<b>110</b>
<b>7.3.1.1. Alumnos matriculados</b>	<b>111</b>
Cuadro 86. Distribución porcentual de los alumnos matriculados por tipo de problemática atendida según distrito escolar	<b>112</b>
Cuadro 87. Alumnos matriculados por edad según distrito escolar	<b>113</b>
Cuadro 88. Alumnos matriculados por tipo de establecimiento y sexo según distrito escolar	<b>114</b>
<b>7.3.2. Sector privado</b>	<b>115</b>
Cuadro 89. Unidades educativas, secciones/ grupos y alumnos matriculados según distrito escolar	<b>116</b>
<b>7.3.2.1. Alumnos matriculados</b>	<b>117</b>
Cuadro 90. Distribución porcentual de los alumnos matriculados por tipo de problemática atendida según distrito escolar	<b>118</b>
Cuadro 91. Alumnos matriculados por edad según distrito escolar	<b>119</b>
Cuadro 92. Alumnos matriculados por sexo según distrito escolar	<b>120</b>
<b>8. GLOSARIO</b>	<b>XXIII</b>
<b><i>Distritos Escolares de la Ciudad de Buenos Aires (mapa)</i></b>	



Gobierno de la Ciudad de Buenos Aires  
Secretaría de Educación  
Subsecretaría de Educación  
Dirección General de Planeamiento  
Dirección de Investigación

## **2. PRESENTACIÓN**

El Departamento de Estadística de la Dirección de Investigación dependiente de la Secretaría de Educación del Gobierno de la Ciudad de Buenos Aires presenta en esta publicación información básica correspondiente al nivel inicial de los sectores público y privado. Este documento corresponde al Número 1 de la Serie I.: "Relevamiento Anual 2000. Niveles de Enseñanza".

Desde 1978, el Departamento de Estadística de la Dirección de Investigación releva y procesa regularmente información proveniente de los establecimientos educativos del sector público dependientes de la Secretaría de Educación en sus diferentes niveles y tipos de educación. A partir de 1994, los establecimientos del sector privado también participan de los relevamientos del Departamento de Estadística.

En la actualidad, el Departamento de Estadística organiza anualmente tres relevamientos que permiten contar con información sobre todos los establecimientos educativos públicos y privados de la Ciudad Autónoma de Buenos Aires, a saber:

- 1) Relevamiento de Matrícula Inicial con datos sobre establecimientos públicos.
- 2) Relevamiento Anual de la Ciudad Autónoma de Buenos Aires. La Secretaría de Educación del Gobierno de la Ciudad de Buenos Aires participa del Relevamiento Anual organizado por el Ministerio de Educación de la Nación. Este relevamiento tiene por objetivo producir estadísticas educativas comparables a nivel nacional sobre todas las unidades educativas de la Ciudad Autónoma de Buenos Aires.
- 3) Relevamiento de Matrícula Final, con datos al último día de clases de cada año sobre todos los establecimientos públicos.

El Relevamiento de Matrícula Inicial, con datos al 31 de marzo de cada año, recoge datos sobre la matrícula escolar al comienzo del ciclo lectivo. A partir de este instrumento podemos, entonces, conocer cuántos son los alumnos matriculados que comenzaron las clases en los establecimientos dependientes de la Secretaría de Educación de todos los niveles y tipos de educación.

El Relevamiento Anual, que se realiza a partir de 1996, en el marco de la Resolución Nº48/ 95 del Consejo Federal de Cultura y Educación es organizado por el Ministerio de Educación de la Nación. El Relevamiento Anual recoge datos al 30 de abril sobre establecimientos públicos y privados, de todos los niveles y tipos de educación. En este sentido, permite registrar los alumnos que, a poco más de un mes de haber comenzado las clases, aún continúan en el sistema. Esta estabilidad de la matrícula es una condición especialmente relevante ya que el principal objetivo de este relevamiento es garantizar la comparabilidad a nivel nacional.

Por su parte, el Relevamiento de Matrícula Final permite recoger información sobre los alumnos matriculados al último día de clase: cuántos son, cuántos promueven al último día de clase y el número de alumnos no promovidos. En este relevamiento también se obtienen datos que permiten analizar los movimientos de matrícula registrados en cada establecimiento, ya que se solicita información sobre la cantidad de alumnos que han ingresado o han salido de la unidad educativa durante el transcurso del ciclo lectivo –y que, por lo tanto, no pueden ser registrados en el Relevamiento de Matrícula Inicial.

Los tres relevamientos se realizan en momentos diferentes de un mismo ciclo escolar y permiten contar con información de diversa índole que sería imposible recolectar en una única toma. El principal motivo por el cual se justifica la realización del Relevamiento de Matrícula Inicial es que el mismo permite obtener información que en la jurisdicción resulta de vital importancia para la planificación del proyecto del año y que no es recogida por el Relevamiento Anual, que se realiza en una fecha cercana al primero. Tal es el caso, por ejemplo, de la información correspondiente al lugar de residencia de los alumnos que concurren a las escuelas de la Ciudad Autónoma de Buenos Aires –ya que un porcentaje importante de estos últimos proceden de la Provincia de



Gobierno de la Ciudad de Buenos Aires  
Secretaría de Educación  
Subsecretaría de Educación  
Dirección General de Planeamiento  
Dirección de Investigación

Buenos Aires. Por su parte, la comparación de los datos de los Relevamientos de Matrícula Inicial y Final permite analizar en detalle los flujos de matrícula a lo largo de un ciclo lectivo (así, por ejemplo, podemos saber cuántos alumnos comienzan el ciclo lectivo y cuántos terminan el mismo).

### **3. INTRODUCCIÓN**

Se presenta en esta publicación la información relevada por el Relevamiento Anual 2000 correspondiente al nivel inicial de la educación común y la especial, para los sectores público y privado, dependientes de la Secretaría de Educación del Gobierno de la Ciudad de Buenos Aires.

Los cuadros estadísticos contienen información referida a las unidades educativas, los alumnos matriculados, secciones y grupos para el nivel inicial tanto común como para el especial. La información referida a cargos docentes y no docentes y horas cátedra semanales se presenta sólo para la educación común ya que, dadas las características del instrumento de recolección utilizado, no se pueden discriminar los cargos según los distintos niveles en la Educación Especial (esta información se presenta en la publicación Serie I N° 5: Educación Especial: Niveles Inicial Primario y Medio. Sectores Público y Privado). Los cuadros estadísticos se presentan en el siguiente orden: 1) Características Generales del Nivel, 2) Educación Común y 3) Educación Especial, para ambos sectores. Además se incluye un listado de las abreviaturas y de las referencias utilizadas en los cuadros y un glosario con las principales definiciones conceptuales a partir de las cuales se elaboraron los datos que se presentan.

### **4. ASPECTOS METODOLÓGICOS Y ANÁLISIS DE LA INFORMACIÓN**

#### **Universo y subuniversos de estudio**

El universo de estudio del Relevamiento Anual se encuentra conformado por la totalidad de establecimientos públicos y privados, de dependencia nacional, provincial y municipal. Los datos presentados en esta publicación se refieren al subuniverso de las unidades educativas del nivel inicial de educación común y especial de los sectores público y privado que dependen de la Dirección del Área de Educación Inicial, de la Dirección General de Educación Superior, de la Dirección del Área de Educación Especial y de la Dirección General de Educación de Gestión Privada. Por lo tanto no se incluye la información referida a las unidades educativas de dependencia nacional ni de las otras secretarías del Gobierno de la Ciudad de Buenos Aires.

Los datos corresponden al 30 de abril de 2000, fecha en que se realiza el Relevamiento Anual, con excepción de la edad de los alumnos, que se registra al 30 de junio de 2000.



Gobierno de la Ciudad de Buenos Aires  
Secretaría de Educación  
Subsecretaría de Educación  
Dirección General de Planeamiento  
Dirección de Investigación

## ▪ Educación Común

La información se presenta desagregada en secciones/ alumnos en salas de 3 años y más y secciones/ alumnos en salas de menos de 3 años.

La variable jornada, que caracteriza a la unidad educativa, ha sido construida a partir del turno de la sección. Aquellas unidades educativas en las que los alumnos concurren de mañana o de tarde han sido categorizadas como de "Jornada Simple", mientras que aquellas unidades educativas en las que los alumnos asisten a secciones de turnos doble han sido clasificadas como de "Jornada Completa". Además, en el nivel inicial existen unidades educativas con secciones de mañana/ tarde, conjuntamente con otras de turno doble/ completo, que han sido categorizadas como de "Ambas Jornadas".

En el caso de las secciones de alumnos de menos de tres años, no ha sido relevado el turno de las secciones, por lo cual se les ha asignado la jornada que corresponde a la unidad educativa en la que funcionan, construida a partir del dato del turno de las secciones a las que concurren los niños de tres años y más. La excepción la constituyen los "Jardines Maternales" que no cuentan con población mayor de tres años, a cuyas secciones se les ha asignado la jornada que figura en la parte posterior del cuadernillo del Relevamiento Anual.

No se ha relevado información sobre la matrícula de niños menores de tres años por tipo de sección. Por lo tanto la información para dicha matrícula se presenta agrupada.

## ▪ Educación Especial

En este tipo de educación la información se releva para el total del establecimiento, sin tener en cuenta los distintos niveles, ya que posee cargos<sup>1</sup> (de dirección y gestión) compartidos por las unidades educativas que se hallan en un mismo establecimiento de enseñanza. Por lo tanto, la información referente a cargos y horas cátedra se presenta agregada en la publicación Serie I. N° 5: Educación Especial: Niveles Inicial, Primario y Medio. Sectores Público y Privado.

## Análisis de la información

En el nivel inicial de la educación común y la educación especial de los sectores público y privado, 715 unidades educativas, con 4.649 secciones, brindan educación a 91.298 alumnos. (Cuadro 1)

Ciento noventa y ocho unidades educativas (28%) con 46.129 alumnos matriculados (50,5%) corresponden al sector público, en tanto que en el sector privado, 517 unidades educativas (72%) cuentan con 45.169 alumnos matriculados (49,5%) (Cuadros 2 y 3). A pesar de ser más reducido el número de unidades educativas en el sector público que en el privado, cantidad de alumnos que atiende cada uno de los sectores es prácticamente la misma, debido a que las unidades educativas son más pequeñas en el segundo.

---

<sup>1</sup> Excepto los establecimientos que poseen turno vespertino, para los cuales existe un cargo de vicedirector creado exclusivamente para ese turno y en los que generalmente se imparte Formación Profesional.

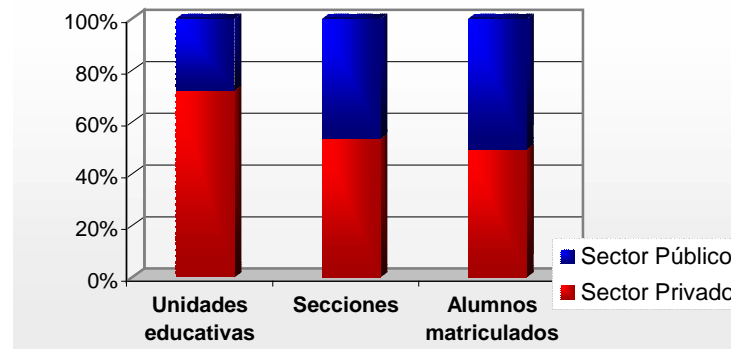




Gobierno de la Ciudad de Buenos Aires  
Secretaría de Educación  
Subsecretaría de Educación  
Dirección General de Planeamiento  
Dirección de Investigación

Si se compara con el Relevamiento Anual 1999 se observa que, para el año 2000, se han incrementado dos unidades educativas en el sector público y disminuido una en el privado. Se observa además un leve incremento en la matrícula en el sector público ( en 1999 había 44.706 alumnos matriculados ) y un incremento algo mayor en el privado ( 40.166 alumnos para 1999) (Cuadro 1).

**Gráfico N° 1**  
**Distribución porcentual de unidades educativas, secciones y alumnos matriculados por sector**



**Fuente:** Elaboración propia según datos del Relevamiento Anual 2000. Departamento de Estadística. Dirección de Investigación. Secretaría de Educación. G.C.B.A.

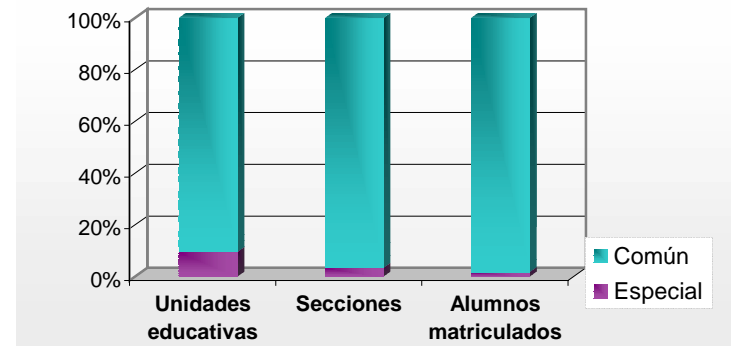
El 98% de los alumnos matriculados del sector público y el 99% de los del sector privado concurren a establecimientos de educación común (Cuadros 3 y 4).



Gobierno de la Ciudad de Buenos Aires  
Secretaría de Educación  
Subsecretaría de Educación  
Dirección General de Planeamiento  
Dirección de Investigación

**Gráfico N° 2**  
Sector Público

**Distribución porcentual de unidades educativas, secciones y alumnos matriculados por tipo de educación**



**Fuente:** Elaboración propia según datos del Relevamiento Anual 2000. Departamento de Estadística. Dirección de Investigación. Secretaría de Educación. G.C.B.A.

### Educación Común

Seiscientas ochenta y dos unidades educativas, con 4.538 secciones brindan educación común de nivel inicial a 90.261 alumnos matriculados. La oferta del sector público es de 179 unidades educativas, con 2.084 secciones para 45.329 alumnos. Por su parte el sector privado se compone de 503 unidades educativas que a través de 2.454 secciones brinda educación inicial a 44.932. alumnos (Cuadros 2, 3 y 4).

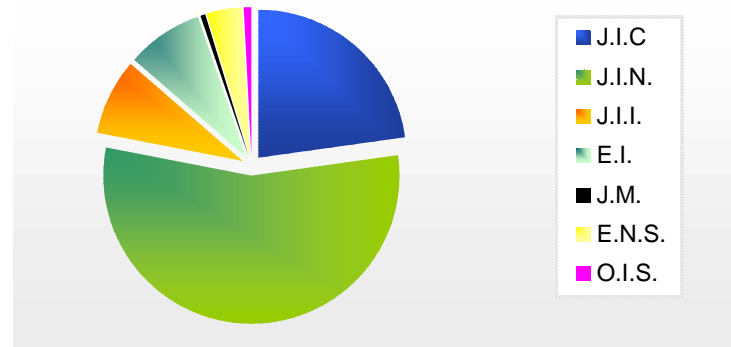
### Sector Público

La oferta de educación común para el nivel inicial público se desarrolla en los siguientes tipos de establecimientos: Jardines Maternales, Escuelas Infantiles, Jardines de Infantes Nucleados, Jardines de Infantes Comunes, Escuelas Normales Superiores y Otros Institutos Superiores. Los Jardines de Infantes Comunes y los Jardines de Infantes Nucleados constituyen la mayor proporción de la oferta (75% de las salas) y a ellos concurren el 78% de los alumnos del nivel inicial común público (Cuadros 11 y 22). El promedio de alumnos por docente (cargos al frente de alumnos) es de 12 alumnos (Cuadro 46).



Gobierno de la Ciudad de Buenos Aires  
Secretaría de Educación  
Subsecretaría de Educación  
Dirección General de Planeamiento  
Dirección de Investigación

**Gráfico N° 3**  
Educación común. Sector Público  
**Distribución porcentual de alumnos matriculados por tipo de establecimiento**



**Fuente:** Elaboración propia según datos del Relevamiento Anual 2000.  
Departamento de Estadísticas. Dirección de Investigación. Secretaría de Educación. G.C.B.A.

Los distritos escolares con mayor presencia de Jardines de Infantes Comunes son el 9º y el 18º, en tanto que el 14º y el 20º no presentan oferta de este tipo de establecimiento. Todos los distritos escolares cuentan con Jardines de Infantes Nucleados, siendo los distritos 10º y 17º los de mayor oferta. Uno de cada cinco distritos escolares brindan la oferta de Jardines Maternales (Cuadro 5).

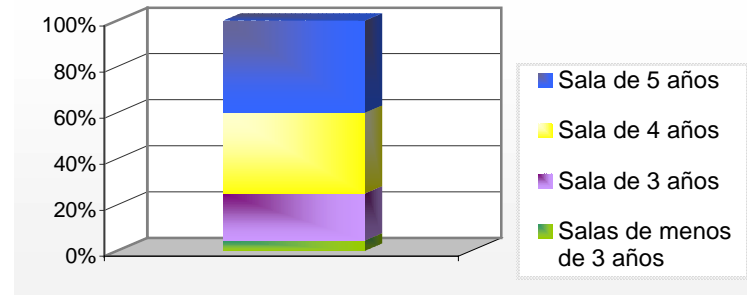
Los distritos 6º, 5º, 1º, 8º y 9º presentan la mayor cantidad de alumnos matriculados, en tanto que el 14º, 15º y 20º, la menor. Si desagregamos la información por tipo de establecimiento vemos que para el caso de los Jardines de Infantes Nucleados, los distritos 17º y 2º son los que tienen la mayor concurrencia de matrícula en tanto que la que concurre a los Jardines de Infantes Comunes lo hace especialmente en los distritos 6º y 9º (Cuadro 22 y Mapa 1).

Si se tiene en cuenta la edad de los alumnos se observa que el 4,9 % tiene menos de 3 años, 20% 3 años, 35% 4 años, 40% 5 años y 0,1% 6 años. Como en años anteriores (Relevamiento Anual 1998 y 1999), la proporción de varones es muy similar a la de las mujeres en todas las edades (Cuadros 23, 35, 36, 37, 40, 41 y 42). Por otro lado, si se consideran los alumnos por edad de la sala se observa a medida que aumenta la misma también lo hace la matrícula. Los alumnos matriculados en sala de 5 años (18.170) constituyen el 40% de la matrícula del nivel evidenciando la estrecha relación existente entre la edad teórica de la sala y la edad de los alumnos.



Gobierno de la Ciudad de Buenos Aires  
Secretaría de Educación  
Subsecretaría de Educación  
Dirección General de Planeamiento  
Dirección de Investigación

**Gráfico N° 4**  
Educación común. Sector Público  
**Distribución porcentual de alumnos matriculados por edad de la sala**



**Fuente:** Elaboración propia según datos del Relevamiento Anual 2000. Departamento de Estadísticas. Dirección de Investigación. Secretaría de Educación. G.C.B.A.

El 92% de las salas son de tres y más años (1.909). En las secciones de tres y más años, las salas múltiples tienen un peso escaso (6%) en tanto que se observa que en las secciones independientes a medida que aumenta la edad de la sala crece el número de secciones (412, 648 y 740 secciones de tres años, cuatro años y cinco años respectivamente) (Cuadros 12 y 18).

La mayor parte de los alumnos de tres y más años concurre a los turnos mañana y tarde (38% y 37% respectivamente), mientras que 25 % lo hace en turno doble (Cuadros 32, 33 y 34). El promedio de alumnos por sección es de 22 alumnos, con una pequeña diferencia por turno (22 alumnos para el turno mañana y tarde y 24 alumnos para el turno doble) (Cuadros 13, 14, 15, 16, 31, 32, 33 y 34).

El 96% de los alumnos de tres y más años son argentinos, del resto la nacionalidad con más incidencia es la boliviana (1%), tendencia similar a la observada en el relevamiento del año anterior. Por otro lado, el distrito escolar 19º es el que tiene mayor presencia de alumnos extranjeros (7%) (Cuadro 25).

La casi totalidad de las salas de menos de tres años son independientes (de un total de 175, sólo una es múltiple). En ellas concurren 11 alumnos promedio por sección. El 19% de los mismos tiene menos de un año, el 26% un año y el 55% dos años (Cuadro 40). Es de destacar que casi nueve de cada diez alumnos de salas de menos de tres años concurre a establecimientos de jornada completa (Cuadro 39).

Los alumnos integrados constituyen algo menos que el 0,2% (83) de la matrícula del nivel común. Aproximadamente ocho de cada diez alumnos integrados son atendidos por problemáticas mentales y uno de cada diez por problemática física (Cuadro 26).



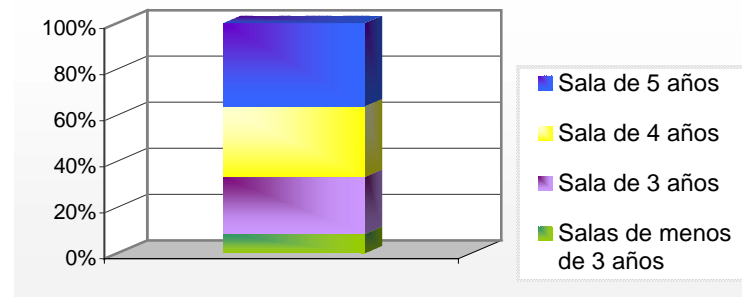
Gobierno de la Ciudad de Buenos Aires  
Secretaría de Educación  
Subsecretaría de Educación  
Dirección General de Planeamiento  
Dirección de Investigación

### Sector Privado

La oferta de unidades educativas en el sector privado es de mayor peso en los distritos 9º, 10º y 1º, en tanto que tiene muy baja incidencia en los distritos 21º y 19º (Cuadro 49). El 94% de los alumnos concurre a establecimientos de jornada simple. Los distritos 10º, 9º y 1º presentan la mayor proporción de la matrícula de alumnos del nivel (Cuadro 59 y Mapa 2).

En el sector privado el 8% de la matrícula del nivel inicial tiene menos de 3 años, 25% 3 años, 31% 4 años, y 36% 5 años. (Cuadro 60). Como en 1999, la proporción de varones es muy similar a la de las mujeres en todas las edades (Cuadros 64, 65, 76 y 77). Por otro lado, si se consideran los alumnos por edad de la sala se observa que a medida que aumenta la misma también lo hace la matrícula. Los alumnos matriculados en sala de 5 años (16.244) constituyen el 36% de la matrícula, poniendo en evidencia la misma relación entre la edad teórica de la sala y la edad de los alumnos del nivel (Cuadro 63).

**Gráfico N° 5**  
Educación común. Sector Privado  
**Distribución porcentual de alumnos matriculados por edad de la sala**



Fuente: Elaboración propia según datos del Relevamiento Anual 2000.  
Departamento de Estadísticas. Dirección de Investigación. Secretaría de Educación. G.C.B.A.

Es muy escasa la incidencia de alumnos extranjeros en el nivel inicial común del sector privado (1,5%). Es interesante destacar que dos de cada tres alumnos extranjeros en el sector provienen de países no limítrofes (Cuadro 61). El promedio de alumnos por docente (cargos al frente de alumnos) es de 18 alumnos (Cuadro 46).

El 88% de las secciones son de tres y más años (2.164). En las secciones de tres y más años, las salas múltiples tienen un peso escaso (2%) en tanto que se observa que a medida que aumenta la edad de la sala crece el número de secciones independientes (642, 715, y 775 secciones de tres años, cuatro años y cinco años respectivamente) (Cuadro 52).



*Gobierno de la Ciudad de Buenos Aires  
Secretaría de Educación  
Subsecretaría de Educación  
Dirección General de Planeamiento  
Dirección de Investigación*

El 63% de los alumnos de tres y más años concurre al turno mañana, 35% al turno tarde y sólo el 2% lo hace en turno doble (Cuadros 68, 69 y 70). Cada sección tiene en promedio 19 alumnos, sin diferencias por turno. (Cuadros 53, 54, 55, 56, 67, 68, 69 y 70).

La casi totalidad de las salas de menos de tres años son independientes (285 independientes y 5 múltiples). En ellas concurren 13 alumnos promedio por sección. El 4% de los mismos tiene menos de un año, el 10% un año y el 86% dos años (Cuadro 75). Es de destacar que casi nueve de cada diez alumnos de salas de menos de tres años concurre a establecimientos de jornada simple (Cuadro 74).

Los alumnos integrados constituyen algo menos que el 0,3% de la matrícula del nivel común. En cuatro de cada diez alumnos integrados la problemática atendida es mental y en el resto es sensorial (sordos e hipoacúsicos) (Cuadro 62).

### **Educación Especial**

Los 1.037 alumnos que asisten al nivel inicial de la educación especial concurren a 33 unidades educativas con 111 secciones. El sector público con 19 unidades educativas (58%) cuenta con una matrícula de 800 alumnos (77%), en tanto que las 14 unidades educativas del sector privado (42%) brindan enseñanza especial a 237 alumnos (23%). Es de destacar que las unidades educativas del sector privado son más pequeñas que las del sector público (cuentan con 39 y 72 secciones respectivamente) (Cuadros 2, 3 y 4).

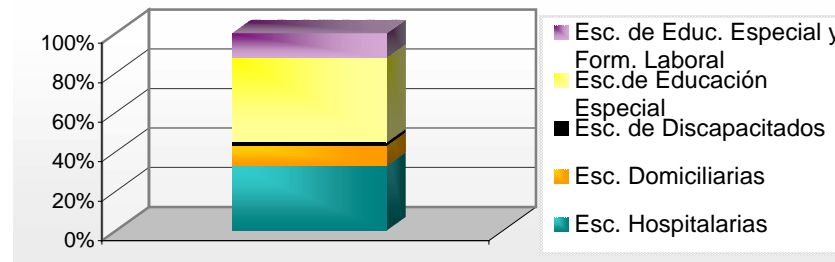
Respecto del relevamiento del año anterior se observa en el sector público una unidad educativa más y el incremento de la cantidad de alumnos y secciones (para 1999 la oferta estaba conformada por 18 unidades y 56 secciones con 653 alumnos matriculados). En tanto que en el sector privado se observa una disminución del número de unidades educativas, pero el número de alumnos permanece estable (en 1999 se censaron 16 unidades educativas, con 42 secciones y 231 alumnos).

### **Sector Público**

La oferta de Educación Especial en el nivel inicial del sector público se brinda en Escuelas Hospitalarias, Escuelas Domiciliarias, Escuelas de Discapacitados, Escuelas de Educación Especial y Escuelas de Educación Especial y Formación Laboral. El 76% de los alumnos matriculados concurren a Escuelas Hospitalarias (33%) y Escuelas de Educación Especial (43%) (Cuadro 85).



**Gráfico N° 6**  
Educación especial. Sector Público  
**Distribución porcentual de alumnos matriculados por tipo de establecimiento**

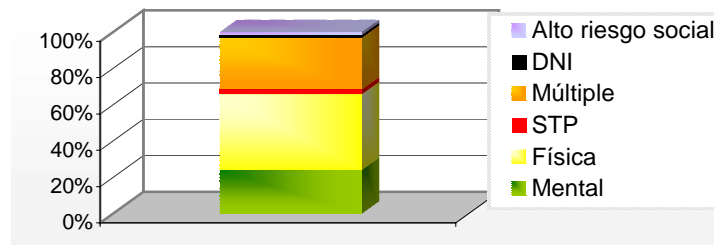


**Fuente:** Elaboración propia según datos del Relevamiento Anual 2000. Departamento de Estadísticas. Dirección de Investigación. Secretaría de Educación. G.C.B.A.

Los distritos escolares con mayor presencia de unidades educativas de nivel inicial para este tipo de educación son el 8º, 9º, 12º, 17º y 18º, en tanto que siete distritos escolares no cuentan con oferta de educación especial para este nivel (1º, 4º, 7º, 11º, 13º, 14º, 20º y 21º) (Cuadro 3).

El 42% de los alumnos son atendidos por tipo de problemática Física, siendo la de mayor incidencia la Orgánico funcional (26 %), el 28% por problemática Múltiple y el 24% por problemática Mental ( 20% de los alumnos padecen problemática Mental Moderada) (Cuadro 86).

**Gráfico N° 7**  
Educación especial. Sector Público  
**Distribución porcentual de alumnos matriculados por tipo de problemática atendida**



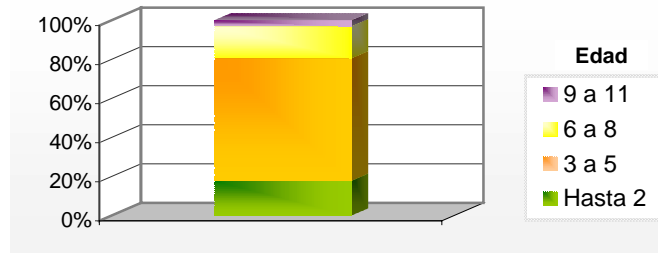
**Fuente:** Elaboración propia según datos del Relevamiento Anual 2000. Departamento de Estadísticas. Dirección de Investigación. Secretaría de Educación. G.C.B.A.



Gobierno de la Ciudad de Buenos Aires  
Secretaría de Educación  
Subsecretaría de Educación  
Dirección General de Planeamiento  
Dirección de Investigación

El 61% de los alumnos matriculados son varones (Cuadro 88). El peso de los alumnos menores de un año es pequeño (3% de la matrícula del nivel). Se observa un crecimiento a medida que la edad aumenta (63% de los alumnos matriculados tienen entre 3 y 5 años) hasta que comienza a decrecer a partir de los 6 años (cuadro 87).

**Gráfico N° 8**  
Educación especial. Sector Público  
**Distribución porcentual de alumnos matriculados por edad**



**Fuente:** Elaboración propia según datos del Relevamiento Anual 2000. Departamento de Estadísticas. Dirección de Investigación. Secretaría de Educación. G.C.B.A.

### Sector Privado

En el sector privado 14 unidades educativas brindan servicio a 237 alumnos matriculados. Los distritos 9º, 1º, 2º, 15º, 5º, 6º, 7º y 8º son los que tienen presencia de unidades educativas del nivel inicial del sector, en tanto que los 13 distritos escolares restantes no presentan oferta para este tipo de educación y nivel de enseñanza (Cuadro 4).

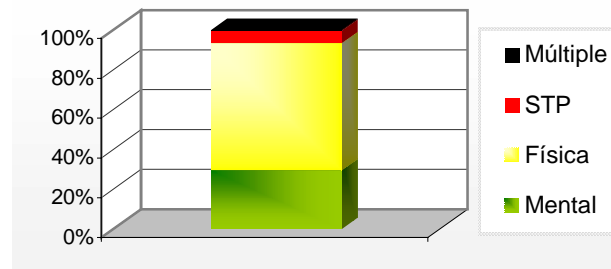
Entre los tipos de problemática atendidas las de mayor peso son la Física (64%) (62% de los alumnos son sordos e hipoacúsicos) y Mental (29%). Entre los alumnos con esta problemática se destaca que no hay alumnos con problemática Mental Severa (Cuadro 90).





Gobierno de la Ciudad de Buenos Aires  
Secretaría de Educación  
Subsecretaría de Educación  
Dirección General de Planeamiento  
Dirección de Investigación

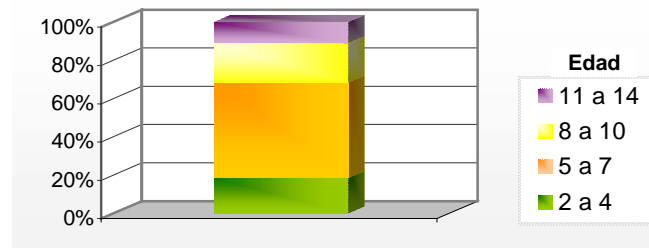
**Gráfico N° 9**  
Educación Especial. Sector Privado.  
**Distribución porcentual de alumnos matriculados por tipo de problemática atendida**



**Fuente:** Elaboración propia según datos del Relevamiento Anual 2000. Departamento de Estadísticas. Dirección de Investigación. Secretaría de Educación. G.C.B.A.

No hay alumnos matriculados menores de dos años, en tanto que la mitad de los alumnos matriculados tienen entre 5 y 7 años (118 alumnos) y a partir de estas edades comienza a disminuir la matrícula (sólo 3 alumnos de 14 años) (Cuadro 91).

**Gráfico N° 10**  
Educación especial Sector Privado  
**Distribución porcentual de alumnos matriculados por edad**

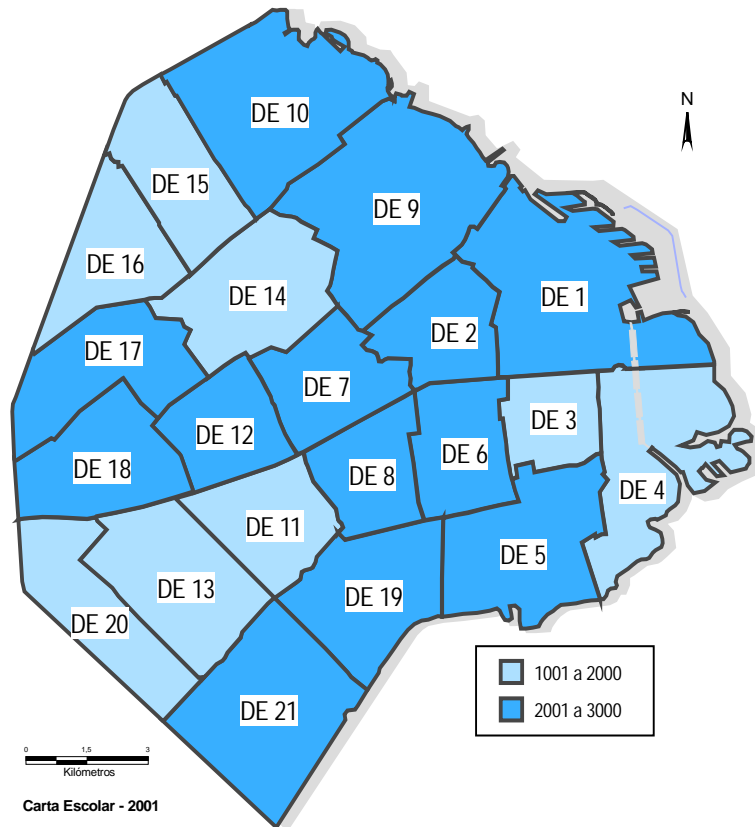


**Fuente:** Elaboración propia según datos del Relevamiento Anual 2000. Departamento de Estadísticas. Dirección de Investigación. Secretaría de Educación. G.C.B.A.

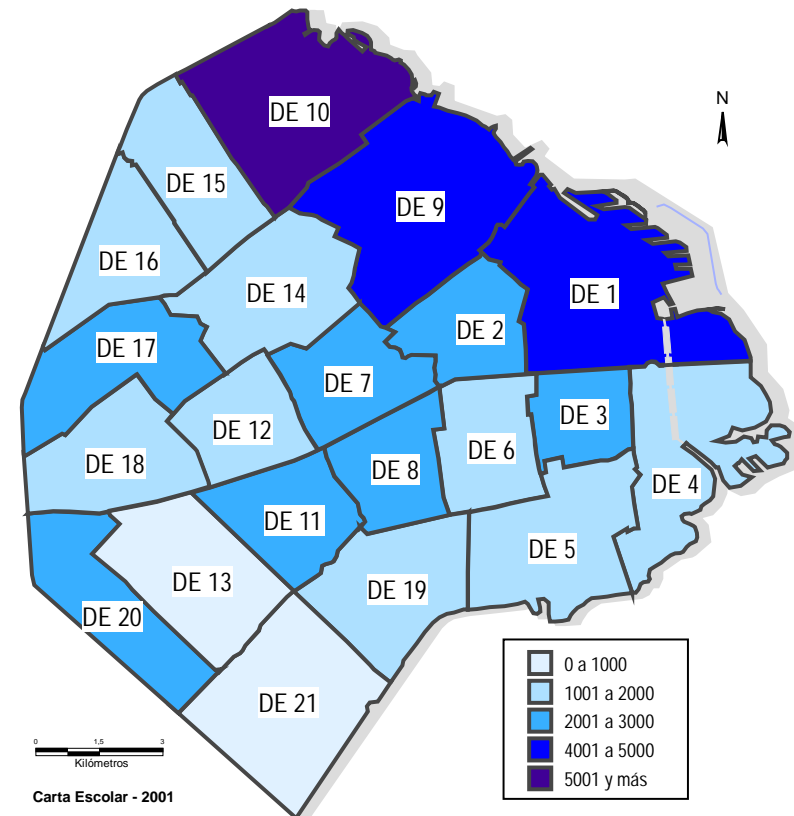


Gobierno de la Ciudad de Buenos Aires  
Secretaría de Educación  
Subsecretaría de Educación  
Dirección General de Planeamiento  
Dirección de Investigación

**Mapa N° 1**  
Educación común. Sector Público  
**Alumnos matriculados por distrito escolar**



**Mapa N° 2**  
Educación común. Sector Privado (\*)  
**Alumnos matriculados por distrito escolar**



(\*) En el sector privado no hay distritos escolares con rangos de concentración de matrícula entre 3001 a 4000.

**Fuente:** Elaboración Equipo Carta Escolar según datos propios a partir del Relevamiento Anual 2000. Departamento de Estadística. Dirección de Investigación. Secretaría de Educación. G.C.B.A

## 5. ABREVIATURAS

*J.I.C.: Jardines de Infantes Comunes*  
*J.I.N.: Jardines de Infantes Nucleados*  
*J.I.I.: Jardines de Infantes Integrales*  
*E.I.: Escuelas Infantiles*  
*J.M.: Jardines Maternales*  
*E.N.S.: Escuelas Normales Superiores*  
*O.I.S.: Otros Institutos Superiores*  
*D.G.E.S.: Dirección General de Educación Superior*  
*D.G.E.G.P.: Dirección General de Educación de Gestión Privada*  
*P.O.F.: Planta Orgánico-Funcional*  
*C.D.: Cargos docentes*  
*C.D.Cub.: Cargos docentes cubiertos*  
*H.C.S.: Horas cátedra semanales*  
*H.C.S.Cub.: Horas cátedra semanales cubiertas*  
*U.E.: Unidades educativas*  
*A.M.: Alumnos/ as matriculados/ as*  
*Secc.: Secciones*  
*S. e Hip.: Sordos e hipoacúsicos*  
*S.T.P.: Severos Trastornos de la Personalidad*  
*D.N.I.: Desviaciones Normales de la Inteligencia*  
*Menor. 1 a.: Menores de 1 año*

## 6. REFERENCIA DE LOS CUADROS

*(-) Sin Oferta*  
*(0) Ausencia de Atributo*  
*(%) Porcentaje*

## *7. CUADROS ESTADÍSTICOS*

## *7.1. CARACTERÍSTICAS GENERALES*

**Cuadro 1. Unidades educativas, secciones, alumnos matriculados, cargos docentes y horas cátedra semanales de la planta orgánico-funcional (P.O.F.) por sector según distrito escolar**

		Sector													
		Público				Privado					Total				
		U.E.	Secc.	A.M.	C.D. (*)	U.E.	Secc.	A.M.	C.D. (*)	H.C.S. (*)	U.E.	Secc.	A.M.	C.D. (*)	H.C.S. (*)
Distrito Escolar	1º	11	116	2.768	285	51	260	4.414	420	463	62	376	7.182	705	463
	2º	9	101	2.272	243	40	170	2.982	264	303	49	271	5.254	507	303
	3º	7	73	1.700	183	22	117	2.143	184	171	29	190	3.843	367	171
	4º	7	78	1.786	190	14	58	1.200	88	105	21	136	2.986	278	105
	5º	12	136	3.002	362	15	59	1.140	96	126	27	195	4.142	458	126
	6º	14	143	3.064	385	18	74	1.260	108	132	32	217	4.324	493	132
	7º	9	126	2.474	267	29	152	2.671	258	275	38	278	5.145	525	275
	8º	12	135	2.828	326	27	121	2.126	174	227	39	256	4.954	500	227
	9º	14	129	2.670	294	62	319	5.021	472	481	76	448	7.691	766	481
	10º	13	130	2.439	309	54	288	5.259	466	563	67	418	7.698	775	563
	11º	8	82	1.750	166	23	124	2.404	196	226	31	206	4.154	362	226
	12º	11	98	2.108	207	19	77	1.376	114	142	30	175	3.484	321	142
	13º	7	73	1.768	136	10	46	990	66	180	17	119	2.758	202	180
	14º	6	70	1.445	235	16	74	1.386	122	121	22	144	2.831	357	121
	15º	8	79	1.563	180	26	102	1.611	150	166	34	181	3.174	330	166
	16º	7	83	1.745	171	15	64	1.237	96	132	22	147	2.982	267	132
	17º	9	95	2.071	182	23	120	2.068	178	207	32	215	4.139	360	207
	18º	12	143	2.283	203	19	82	1.634	126	208	31	225	3.917	329	208
	19º	9	99	2.402	257	9	55	1.331	91	116	18	154	3.733	348	116
	20º	5	68	1.585	146	18	94	2.115	152	195	23	162	3.700	298	195
	21º	8	99	2.406	277	7	37	801	54	80	15	136	3.207	331	80
Total		198	2.156	46.129	5.004	517	2.493	45.169	3.875	4.619	715	4.649	91.298	8.879	4.619

U.E.: Unidades educativas

Secc.: Secciones

A.M.: Alumnos matriculados

C.D.: Cargos docentes

H.C.S.: Horas cátedra semanales

(\*) No se incluyen los cargos docentes y horas cátedra semanales de la educación especial, debido a que el instrumento de recolección de datos solicita dicha información para el total del establecimiento sin permitir la discriminación para el nivel inicial. La información correspondiente a la planta orgánico-funcional se presenta en la publicación específica de educación especial.

**Cuadro 2. Unidades educativas, secciones, alumnos matriculados, cargos docentes y horas cátedra semanales de la planta orgánico-funcional (P.O.F.) por tipo de educación según distrito escolar**

		Tipo de educación												
		Común					Especial (*)			Total				
		U.E.	Secc.	A.M.	C.D.	H.C.S.	U.E.	Secc.	A.M.	U.E.	Secc.	A.M.	C.D.	H.C.S.
Distrito Escolar	1º	60	369	7.141	705	463	2	7	41	62	376	7.182	705	463
	2º	46	269	5.142	507	303	3	2	112	49	271	5.254	507	303
	3º	28	189	3.837	367	171	1	1	6	29	190	3.843	367	171
	4º	21	136	2.986	278	105	-	-	-	21	136	2.986	278	105
	5º	25	194	3.974	458	126	2	1	168	27	195	4.142	458	126
	6º	30	204	4.222	493	132	2	13	102	32	217	4.324	493	132
	7º	37	277	5.133	525	275	1	1	12	38	278	5.145	525	275
	8º	36	238	4.820	500	227	3	18	134	39	256	4.954	500	227
	9º	70	432	7.563	766	481	6	16	128	76	448	7.691	766	481
	10º	66	415	7.684	775	563	1	3	14	67	418	7.698	775	563
	11º	31	206	4.154	362	226	-	-	-	31	206	4.154	362	226
	12º	28	175	3.436	321	142	2	(**)	48	30	175	3.484	321	142
	13º	17	119	2.758	202	180	-	-	-	17	119	2.758	202	180
	14º	22	144	2.831	357	121	-	-	-	22	144	2.831	357	121
	15º	31	175	3.137	330	166	3	6	37	34	181	3.174	330	166
	16º	21	143	2.958	267	132	1	4	24	22	147	2.982	267	132
	17º	30	210	4.116	360	207	2	5	23	32	215	4.139	360	207
	18º	28	192	3.734	329	208	3	33	183	31	225	3.917	329	208
	19º	17	153	3.728	348	116	1	1	5	18	154	3.733	348	116
	20º	23	162	3.700	298	195	-	-	-	23	162	3.700	298	195
	21º	15	136	3.207	331	80	-	-	-	15	136	3.207	331	80
	Total		682	4.538	90.261	8.879	4.619	33	111	1.037	715	4.649	91.298	8.879

U.E.: Unidades educativas

Secc.: Secciones

A.M.: Alumnos matriculados

C.D.: Cargos docentes

H.C.S.: Horas cátedra semanales

(\*) No se incluyen los cargos docentes y horas cátedra semanales de la educación especial, debido a que el instrumento de recolección de datos solicita dicha información para el total del establecimiento sin permitir la discriminación para el nivel inicial. La información correspondiente a la planta orgánico-funcional se presenta en la publicación específica de educación especial.

(\*\*) En este distrito, la educación especial del sector público sólo posee oferta en Escuelas Hospitalarias y/ o Domiciliarias donde se brinda atención a aquellos alumnos que, por determinadas incapacidades transitorias o permanentes, deben permanecer en sus domicilios, por lo que no es posible contabilizar grupos escolares.

**Cuadro 3. SECTOR PÚBLICO. Unidades educativas, secciones, alumnos matriculados y cargos docentes de la planta orgánico-funcional (P.O.F.) por tipo de educación según distrito escolar**

		Tipo de educación											
		Común				Especial (*)			Total				
		U.E.	Secc.	A.M.	C.D. (*)	U.E.	Secc.	A.M.	U.E.	Secc.	A.M.	C.D. (*)	
Distrito Escolar	1º	11	116	2.768	285	-	-	-	11	116	2.768	285	
	2º	8	101	2.175	243	1	(**)	97	9	101	2.272	243	
	3º	6	72	1.694	183	1	1	6	7	73	1.700	183	
	4º	7	78	1.786	190	-	-	-	7	78	1.786	190	
	5º	11	136	2.836	362	1	(**)	166	12	136	3.002	362	
	6º	13	133	2.979	385	1	10	85	14	143	3.064	385	
	7º	9	126	2.474	267	-	-	-	9	126	2.474	267	
	8º	10	127	2.752	326	2	8	76	12	135	2.828	326	
	9º	12	125	2.618	294	2	4	52	14	129	2.670	294	
	10º	12	127	2.425	309	1	3	14	13	130	2.439	309	
	11º	8	82	1.750	166	-	-	-	8	82	1.750	166	
	12º	9	98	2.060	207	2	(**)	48	11	98	2.108	207	
	13º	7	73	1.768	136	-	-	-	7	73	1.768	136	
	14º	6	70	1.445	235	-	-	-	6	70	1.445	235	
	15º	7	76	1.542	180	1	3	21	8	79	1.563	180	
	16º	6	79	1.721	171	1	4	24	7	83	1.745	171	
	17º	7	90	2.048	182	2	5	23	9	95	2.071	182	
	18º	9	110	2.100	203	3	33	183	12	143	2.283	203	
	19º	8	98	2.397	257	1	1	5	9	99	2.402	257	
	20º	5	68	1.585	146	-	-	-	5	68	1.585	146	
	21º	8	99	2.406	277	-	-	-	8	99	2.406	277	
Total		179	2.084	45.329	5.004	19	72	800	198	2.156	46.129	5.004	

U.E.: Unidades educativas

A.M.: Alumnos matriculados

Secc.: Secciones

C.D.: Cargos docentes

(\*) No se incluyen los cargos docentes y horas cátedra semanales de la educación especial, debido a que el instrumento de recolección de datos solicita dicha información para el total del establecimiento sin permitir la discriminación para el nivel inicial. La información correspondiente a la planta orgánico-funcional se presenta en la publicación específica de educación especial.

(\*\*) En este distrito, la educación especial del sector público de nivel inicial sólo posee oferta en Escuelas Hospitalarias y/ o Domiciliarias donde se brinda atención a aquellos alumnos que, por determinadas incapacidades transitorias o permanentes, deben permanecer en sus domicilios, por lo que no es posible contabilizar grupos escolares.



**Cuadro 4. SECTOR PRIVADO. Unidades educativas, secciones, alumnos matriculados, cargos docentes y horas cátedra semanales de la planta orgánico-funcional (P.O.F.) por tipo de educación según distrito escolar**

		Tipo de educación												
		Común					Especial (*)			Total				
		U.E.	Secc.	A.M.	C.D. (*)	H.C.S. (*)	U.E.	Secc.	A.M.	U.E.	Secc.	A.M.	C.D. (*)	H.C.S. (*)
Distrito Escolar	1º	49	253	4.373	420	463	2	7	41	51	260	4.414	420	463
	2º	38	168	2.967	264	303	2	2	15	40	170	2.982	264	303
	3º	22	117	2.143	184	171	-	-	-	22	117	2.143	184	171
	4º	14	58	1.200	88	105	-	-	-	14	58	1.200	88	105
	5º	14	58	1.138	96	126	1	1	2	15	59	1.140	96	126
	6º	17	71	1.243	108	132	1	3	17	18	74	1.260	108	132
	7º	28	151	2.659	258	275	1	1	12	29	152	2.671	258	275
	8º	26	111	2.068	174	227	1	10	58	27	121	2.126	174	227
	9º	58	307	4.945	472	481	4	12	76	62	319	5.021	472	481
	10º	54	288	5.259	466	563	-	-	-	54	288	5.259	466	563
	11º	23	124	2.404	196	226	-	-	-	23	124	2.404	196	226
	12º	19	77	1.376	114	142	-	-	-	19	77	1.376	114	142
	13º	10	46	990	66	180	-	-	-	10	46	990	66	180
	14º	16	74	1.386	122	121	-	-	-	16	74	1.386	122	121
	15º	24	99	1.595	150	166	2	3	16	26	102	1.611	150	166
	16º	15	64	1.237	96	132	-	-	-	15	64	1.237	96	132
	17º	23	120	2.068	178	207	-	-	-	23	120	2.068	178	207
	18º	19	82	1.634	126	208	-	-	-	19	82	1.634	126	208
	19º	9	55	1.331	91	116	-	-	-	9	55	1.331	91	116
	20º	18	94	2.115	152	195	-	-	-	18	94	2.115	152	195
	21º	7	37	801	54	80	-	-	-	7	37	801	54	80
Total		503	2.454	44.932	3.875	4.619	14	39	237	517	2.493	45.169	3.875	4.619

U.E.: Unidades educativas

Secc.: Secciones

A.M.: Alumnos matriculados

C.D.: Cargos docentes

H.C.S.: Horas cátedra semanales

(\*) No se incluyen los cargos docentes y horas cátedra semanales de la educación especial, debido a que el instrumento de recolección de datos solicita dicha información para el total del establecimiento sin permitir la discriminación para el nivel inicial. La información correspondiente a la planta orgánico-funcional se presenta en la publicación específica de educación especial.

## *7.2. EDUCACIÓN COMÚN*

*Unidades educativas*

**Cuadro 5. Unidades educativas por sector, dependencia funcional y tipo de establecimiento según distrito escolar**

		Sector													
		Público										Privado			Total
		Dependencia funcional										D.F.	Total		
		Dirección del Área de Educación Inicial					D.G.E.S.					D.G.E.G.P. .			
		Tipo de establecimiento					Total	Tipo de establecimiento		Total					
		J.I.C.	J.I.N.	J.I.I.	E.I.	J.M.		E.N.S.	O.I.S.						
Distrito Escolar	1º	3	3	1	1	-	8	3	-	3	11	49	49	60	
	2º	1	4	-	1	-	6	2	-	2	8	38	38	46	
	3º	1	4	-	1	-	6	-	-	-	6	22	22	28	
	4º	1	3	1	-	1	6	1	-	1	7	14	14	21	
	5º	2	3	2	3	-	10	1	-	1	11	14	14	25	
	6º	3	3	3	1	1	11	2	-	2	13	17	17	30	
	7º	3	4	1	1	-	9	-	-	-	9	28	28	37	
	8º	2	4	2	1	-	9	1	-	1	10	26	26	36	
	9º	6	4	1	-	-	11	-	1	1	12	58	58	70	
	10º	3	5	2	1	-	11	1	-	1	12	54	54	66	
	11º	2	4	1	1	-	8	-	-	-	8	23	23	31	
	12º	3	4	1	-	1	9	-	-	-	9	19	19	28	
	13º	2	4	1	-	-	7	-	-	-	7	10	10	17	
	14º	-	4	-	1	1	6	-	-	-	6	16	16	22	
	15º	2	4	-	1	-	7	-	-	-	7	24	24	31	
	16º	1	4	1	-	-	6	-	-	-	6	15	15	21	
	17º	1	5	-	-	-	6	-	1	1	7	23	23	30	
	18º	4	4	-	1	-	9	-	-	-	9	19	19	28	
	19º	2	3	1	2	-	8	-	-	-	8	9	9	17	
	20º	-	3	2	-	-	5	-	-	-	5	18	18	23	
	21º	2	3	2	1	-	8	-	-	-	8	7	7	15	
	Total		44	79	22	17	4	166	11	2	13	179	503	503	682

D.G.E.S.: Dirección General de Educación Superior

J.I.N.: Jardines de Infantes Nucleados

E.N.S.: Escuelas Normales Superiores

D.G.E.G.P.: Dirección General de Educación de Gestión

J.I.I.: Jardines de Infantes Integrales

O.I.S.: Otros Institutos Superiores

Privada

E.I.: Escuelas Infantiles

J.I.C.: Jardines de Infantes Comunes

J.M.: Jardines Maternales

### *7.2.1. Sector público*

**Cuadro 6. Unidades educativas, secciones, alumnos matriculados y cargos docentes de la planta orgánico-funcional (P.O.F.) por dependencia funcional según distrito escolar**

Dependencia funcional														
Dirección del Área de Educación Inicial					Dirección General de Educación Superior				Total					
U.E.		Secc.	A.M.	C.D.	U.E.		Secc.	A.M.	C.D.	U.E.		Secc.	A.M.	C.D.
Distrito Escolar	1º	8	90	2.176	234	3	26	592	51	11	116	2.768	285	
	2º	6	91	1.980	225	2	10	195	18	8	101	2.175	243	
	3º	6	72	1.694	183	-	-	-	-	6	72	1.694	183	
	4º	6	69	1.607	174	1	9	179	16	7	78	1.786	190	
	5º	10	124	2.593	340	1	12	243	22	11	136	2.836	362	
	6º	11	124	2.768	369	2	9	211	16	13	133	2.979	385	
	7º	9	126	2.474	267	-	-	-	-	9	126	2.474	267	
	8º	9	117	2.591	306	1	10	161	20	10	127	2.752	326	
	9º	11	109	2.319	230	1	16	299	64	12	125	2.618	294	
	10º	11	121	2.347	297	1	6	78	12	12	127	2.425	309	
	11º	8	82	1.750	166	-	-	-	-	8	82	1.750	166	
	12º	9	98	2.060	207	-	-	-	-	9	98	2.060	207	
	13º	7	73	1.768	136	-	-	-	-	7	73	1.768	136	
	14º	6	70	1.445	235	-	-	-	-	6	70	1.445	235	
	15º	7	76	1.542	180	-	-	-	-	7	76	1.542	180	
	16º	6	79	1.721	171	-	-	-	-	6	79	1.721	171	
	17º	6	84	1.925	160	1	6	123	22	7	90	2.048	182	
	18º	9	110	2.100	203	-	-	-	-	9	110	2.100	203	
	19º	8	98	2.397	257	-	-	-	-	8	98	2.397	257	
	20º	5	68	1.585	146	-	-	-	-	5	68	1.585	146	
	21º	8	99	2.406	277	-	-	-	-	8	99	2.406	277	
Total		166	1.980	43.248	4.763	13	104	2.081	241	179	2.084	45.329	5.004	

U.E.: Unidades educativas

Secc.: Secciones

A.M.: Alumnos matriculados

C.D.: Cargos docentes

**Cuadro 7. DIRECCIÓN DEL ÁREA DE EDUCACIÓN INICIAL. Unidades educativas por tipo de establecimiento y tipo de jornada de la unidad educativa según distrito escolar**

		Tipo de establecimiento									
		J.I.C.		J.I.N.		J.I.I.	E.I.	J.M.	Total		
		Tipo de jornada de la unidad educativa		Tipo de jornada de la unidad educativa		Tipo de jornada de la unidad educativa	Tipo de jornada de la unidad educativa	Tipo de jornada de la unidad educativa			
		Simple	Ambas	Simple	Ambas	Completa	Completa	Completa			
Distrito Escolar	1º	2	1	2	1	1	1	-	8		
	2º	1	-	4	-	-	1	-	6		
	3º	-	1	2	2	-	1	-	6		
	4º	1	-	-	3	1	-	1	6		
	5º	2	-	2	1	2	3	-	10		
	6º	2	1	2	1	3	1	1	11		
	7º	3	-	1	3	1	1	-	9		
	8º	1	1	4	-	2	1	-	9		
	9º	4	2	2	2	1	-	-	11		
	10º	1	2	2	3	2	1	-	11		
	11º	2	-	2	2	1	1	-	8		
	12º	3	-	1	3	1	-	1	9		
	13º	2	-	1	3	1	-	-	7		
	14º	-	-	-	4	-	1	1	6		
	15º	1	1	-	4	-	1	-	7		
	16º	-	1	-	4	1	-	-	6		
	17º	1	-	2	3	-	-	-	6		
	18º	4	-	2	2	-	1	-	9		
	19º	1	1	2	1	1	2	-	8		
	20º	-	-	1	2	2	-	-	5		
	21º	2	-	1	2	2	1	-	8		
	Total		33	11	33	46	22	17	4	166	

J.I.C.: Jardines de Infantes Comunes

J.I.N.: Jardines de Infantes Nucleados

J.I.I.: Jardines de Infantes Integrales

E.I.: Escuelas Infantiles

J.M.: Jardines Maternales

**Cuadro 8. DIRECCIÓN GENERAL DE EDUCACIÓN SUPERIOR.**  
**Unidades educativas por tipo de establecimiento y tipo de jornada de**  
**la unidad educativa según distrito escolar**

		Tipo de establecimiento		
		E.N.S.	O.I.S.	Total
		Tipo de jornada de la unidad educativa	Tipo de jornada de la unidad educativa	
		Simple	Completa	
Distrito Escolar	1º	3	-	3
	2º	2	-	2
	3º	-	-	-
	4º	1	-	1
	5º	1	-	1
	6º	2	-	2
	7º	-	-	-
	8º	1	-	1
	9º	-	1	1
	10º	1	-	1
	11º	-	-	-
	12º	-	-	-
	13º	-	-	-
	14º	-	-	-
	15º	-	-	-
	16º	-	-	-
	17º	-	1	1
	18º	-	-	-
	19º	-	-	-
	20º	-	-	-
	21º	-	-	-
<b>Total</b>		<b>11</b>	<b>2</b>	<b>13</b>

E.N.S.: Escuelas Normales Superiores

O.I.S.: Otros Institutos Superiores



### *7.2.1.1. Secciones*

*Total de secciones*

**Cuadro 9. Secciones por tipo de jornada de la unidad educativa  
según distrito escolar**

		Tipo de jornada de la unidad educativa			
		Simple	Completa	Ambas	Total
Distrito Escolar	1º	84	18	14	116
	2º	92	9	-	101
	3º	26	7	39	72
	4º	21	17	40	78
	5º	58	64	14	136
	6º	63	44	26	133
	7º	58	20	48	126
	8º	86	28	13	127
	9º	68	21	36	125
	10º	46	27	54	127
	11º	46	14	22	82
	12º	44	21	33	98
	13º	32	6	35	73
	14º	-	18	52	70
	15º	12	4	60	76
	16º	-	9	70	79
	17º	39	6	45	90
	18º	70	12	28	110
	19º	40	41	17	98
	20º	24	12	32	68
	21º	36	35	28	99
	<b>Total</b>	<b>945</b>	<b>433</b>	<b>706</b>	<b>2.084</b>

**Cuadro 10. Secciones por dependencia funcional según distrito escolar**

Dependencia funcional				
		Dirección del Área de Educación Inicial	Dirección General de Educación Superior	Total
<b>Distrito Escolar</b>	1º	90	26	116
	2º	91	10	101
	3º	72	-	72
	4º	69	9	78
	5º	124	12	136
	6º	124	9	133
	7º	126	-	126
	8º	117	10	127
	9º	109	16	125
	10º	121	6	127
	11º	82	-	82
	12º	98	-	98
	13º	73	-	73
	14º	70	-	70
	15º	76	-	76
	16º	79	-	79
	17º	84	6	90
	18º	110	-	110
	19º	98	-	98
	20º	68	-	68
	21º	99	-	99
<b>Total</b>		<b>1.980</b>	<b>104</b>	<b>2.084</b>

**Cuadro 11. Secciones por dependencia funcional y tipo de establecimiento según distrito escolar**

Dependencia funcional											
Dirección del Área de Educación Inicial						Dirección General de Educación Superior				Total	
Tipo de establecimiento					Total	Tipo de establecimiento		Total			
J.I.C.	J.I.N.	J.I.I.	E.I.	J.M.		E.N.S.	O.I.S.				
Distrito Escolar	1º	29	43	6	12	-	90	26	-	26	116
	2º	8	74	-	9	-	91	10	-	10	101
	3º	9	56	-	7	-	72	-	-	-	72
	4º	12	40	8	-	9	69	9	-	9	78
	5º	18	42	16	48	-	124	12	-	12	136
	6º	40	40	16	17	11	124	9	-	9	133
	7º	40	66	9	11	-	126	-	-	-	126
	8º	27	62	20	8	-	117	10	-	10	127
	9º	52	52	5	-	-	109	-	16	16	125
	10º	25	69	14	13	-	121	6	-	6	127
	11º	22	46	6	8	-	82	-	-	-	82
	12º	30	47	12	-	9	98	-	-	-	98
	13º	20	47	6	-	-	73	-	-	-	73
	14º	-	52	-	8	10	70	-	-	-	70
	15º	19	53	-	4	-	76	-	-	-	76
	16º	6	64	9	-	-	79	-	-	-	79
	17º	8	76	-	-	-	84	-	6	6	90
	18º	40	58	-	12	-	110	-	-	-	110
	19º	17	40	7	34	-	98	-	-	-	98
	20º	-	56	12	-	-	68	-	-	-	68
	21º	20	44	11	24	-	99	-	-	-	99
Total		442	1.127	157	215	39	1.980	82	22	104	2.084

J.I.C.: Jardines de Infantes Comunes

J.I.N.: Jardines de Infantes Nucleados

J.I.I.: Jardines de Infantes Integrales

E.I.: Escuelas Infantiles

J.M.: Jardines Maternales

E.N.S.: Escuelas Normales Superiores

O.I.S.: Otros Institutos Superiores

*Secciones en salas de 3 años y más*

**Cuadro 12. Secciones por tipo de sección y sala según distrito escolar**

		Tipo de sección					
		Independiente			Total	Múltiple (*)	Total
		Sala					
		3	4	5			
Distrito Escolar	1º	25	36	46	107	3	110
	2º	25	34	36	95	-	95
	3º	11	26	29	66	1	67
	4º	13	26	30	69	-	69
	5º	22	40	43	105	2	107
	6º	29	39	42	110	-	110
	7º	27	43	45	115	-	115
	8º	33	44	45	122	2	124
	9º	28	43	43	114	3	117
	10º	31	38	46	115	-	115
	11º	10	24	31	65	9	74
	12º	25	29	31	85	4	89
	13º	9	29	34	72	1	73
	14º	11	19	24	54	2	56
	15º	18	24	27	69	4	73
	16º	13	15	19	47	30	77
	17º	17	20	28	65	22	87
	18º	22	25	32	79	22	101
	19º	13	40	42	95	-	95
	20º	9	24	32	65	3	68
	21º	21	30	35	86	1	87
		Total	412	648	740	1.800	109

(\*) Se incluye la información referida a 10 secciones múltiples compartidas con salas de menos de 3 años, puesto que el instrumento de recolección de datos impide su discriminación para todas las variables presentes en esta publicación.

**Cuadro 13. Secciones por tipo de jornada de la unidad educativa y turno según distrito escolar**

		Tipo de jornada de la unidad educativa									
		Simple			Completa		Ambas				Total (*)
		Turno		Total	Turno	Total	Turno			Total	
		Mañana	Tarde				Mañana	Tarde	Doble		
Distrito Escolar	1º	39	45	84	12	12	3	3	8	14	110
	2º	47	45	92	3	3	-	-	-	-	95
	3º	13	13	26	2	2	12	13	14	39	67
	4º	12	9	21	8	8	13	13	14	40	69
	5º	29	29	58	35	35	3	3	8	14	107
	6º	35	28	63	21	21	7	7	12	26	110
	7º	28	28	56	11	11	21	21	6	48	115
	8º	44	42	86	25	25	6	6	1	13	124
	9º	34	34	68	13	13	14	14	8	36	117
	10º	23	23	46	16	16	17	18	18	53	115
	11º	22	22	44	8	8	9	9	4	22	74
	12º	22	22	44	12	12	15	13	5	33	89
	13º	16	16	32	6	6	15	15	5	35	73
	14º	-	-	-	4	4	17	17	18	52	56
	15º	6	6	12	1	1	25	26	9	60	73
	16º	-	-	-	9	9	30	28	10	68	77
	17º	19	18	37	5	5	17	17	11	45	87
	18º	35	35	70	3	3	13	13	2	28	101
	19º	20	20	40	38	38	5	5	7	17	95
	20º	12	12	24	12	12	13	13	6	32	68
	21º	18	18	36	23	23	9	9	10	28	87
	Total		474	465	939	267	267	264	263	176	703

(\*) Se incluye la información referida a 10 secciones múltiples compartidas con salas de menos de 3 años, puesto que el instrumento de recolección de datos impide su discriminación para todas las variables presentes en esta publicación.



**Cuadro 14. TURNO MAÑANA. Secciones por tipo de sección y sala según distrito escolar**

		Tipo de sección					
		Independiente			Total	Múltiple (*)	Total
		Sala					
		3	4	5			
Distrito Escolar	1º	10	12	19	41	1	42
	2º	13	16	18	47	-	47
	3º	3	10	12	25	-	25
	4º	5	8	12	25	-	25
	5º	4	11	16	31	1	32
	6º	12	14	16	42	-	42
	7º	10	19	20	49	-	49
	8º	12	17	20	49	1	50
	9º	11	19	16	46	2	48
	10º	10	13	17	40	-	40
	11º	4	8	17	29	2	31
	12º	11	10	14	35	2	37
	13º	3	12	15	30	1	31
	14º	2	4	10	16	1	17
	15º	7	10	11	28	3	31
	16º	5	6	7	18	12	30
	17º	6	7	12	25	11	36
	18º	10	11	16	37	11	48
	19º	3	9	13	25	-	25
	20º	3	8	13	24	1	25
	21º	6	9	11	26	1	27
		Total	150	233	305	688	50

(\*) Se incluye la información referida a 10 secciones múltiples compartidas con salas de menos de 3 años, puesto que el instrumento de recolección de datos impide su discriminación para todas las variables presentes en esta publicación.

**Cuadro 15. TURNO TARDE. Secciones por tipo de sección y sala según distrito escolar**

		Tipo de sección					
		Independiente			Total	Múltiple (*)	Total
		Sala					
		3	4	5			
Distrito Escolar	1º	12	17	17	46	2	48
	2º	11	17	17	45	-	45
	3º	4	12	10	26	-	26
	4º	4	10	8	22	-	22
	5º	5	14	12	31	1	32
	6º	9	13	13	35	-	35
	7º	13	18	18	49	-	49
	8º	13	19	15	47	1	48
	9º	14	16	17	47	1	48
	10º	13	14	14	41	-	41
	11º	5	14	8	27	4	31
	12º	10	13	10	33	2	35
	13º	4	13	14	31	-	31
	14º	4	8	4	16	1	17
	15º	10	12	9	31	1	32
	16º	4	5	7	16	12	28
	17º	7	7	11	25	10	35
	18º	11	13	13	37	11	48
	19º	2	12	11	25	-	25
	20º	4	10	9	23	2	25
	21º	7	9	11	27	-	27
	Total	166	266	248	680	48	728

(\*) Se incluye la información referida a 10 secciones múltiples compartidas con salas de menos de 3 años, puesto que el instrumento de recolección de datos impide su discriminación para todas las variables presentes en esta publicación.

**Cuadro 16. TURNO DOBLE. Secciones por tipo de sección y sala según distrito escolar**

		Tipo de sección						
		Independiente				Múltiple (*)	Total	
		Sala			Total			
		3	4	5				
Distrito Escolar	1º	3	7	10	20	-	20	
	2º	1	1	1	3	-	3	
	3º	4	4	7	15	1	16	
	4º	4	8	10	22	-	22	
	5º	13	15	15	43	-	43	
	6º	8	12	13	33	-	33	
	7º	4	6	7	17	-	17	
	8º	8	8	10	26	-	26	
	9º	3	8	10	21	-	21	
	10º	8	11	15	34	-	34	
	11º	1	2	6	9	3	12	
	12º	4	6	7	17	-	17	
	13º	2	4	5	11	-	11	
	14º	5	7	10	22	-	22	
	15º	1	2	7	10	-	10	
	16º	4	4	5	13	6	19	
	17º	4	6	5	15	1	16	
	18º	1	1	3	5	-	5	
	19º	8	19	18	45	-	45	
	20º	2	6	10	18	-	18	
	21º	8	12	13	33	-	33	
	Total		96	149	187	432	11	443

(\*) Se incluye la información referida a 10 secciones múltiples compartidas con salas de menos de 3 años, puesto que el instrumento de recolección de datos impide su discriminación para todas las variables presentes en esta publicación.

**Cuadro 17. Secciones por dependencia funcional, tipo de sección y sala según distrito escolar**

Dependencia funcional											
Dirección del Area de Educación Inicial						Dirección de General de Educación Superior					
Tipo de sección					Múltiple (*)	Total	Sala			Total	Total
Independiente											
Sala											
3	4	5	3	4			5				
Distrito Escolar	1º	17	28	36	3	84	8	8	10	26	110
	2º	21	31	33	-	85	4	3	3	10	95
	3º	11	26	29	1	67	-	-	-	-	67
	4º	10	23	27	-	60	3	3	3	9	69
	5º	18	36	39	2	95	4	4	4	12	107
	6º	26	37	38	-	101	3	2	4	9	110
	7º	27	43	45	-	115	-	-	-	-	115
	8º	30	41	41	2	114	3	3	4	10	124
	9º	26	39	41	3	109	2	4	2	8	117
	10º	29	36	44	-	109	2	2	2	6	115
	11º	10	24	31	9	74	-	-	-	-	74
	12º	25	29	31	4	89	-	-	-	-	89
	13º	9	29	34	1	73	-	-	-	-	73
	14º	11	19	24	2	56	-	-	-	-	56
	15º	18	24	27	4	73	-	-	-	-	73
	16º	13	15	19	30	77	-	-	-	-	77
	17º	15	18	27	22	82	2	2	1	5	87
	18º	22	25	32	22	101	-	-	-	-	101
	19º	13	40	42	-	95	-	-	-	-	95
	20º	9	24	32	3	68	-	-	-	-	68
	21º	21	30	35	1	87	-	-	-	-	87
Total		381	617	707	109	1.814	31	31	33	95	1.909

(\*) Se incluye la información referida a 10 secciones múltiples compartidas con salas de menos de 3 años, puesto que el instrumento de recolección de datos impide su discriminación para todas las variables presentes en esta publicación.

*Secciones en salas de menos de 3 años*

**Cuadro 18. Secciones por tipo de sección según distrito escolar**

		Tipo de sección		
		Independiente	Múltiple	
		Total (*)		
Distrito Escolar	1º	6	-	6
	2º	6	-	6
	3º	5	-	5
	4º	9	-	9
	5º	29	-	29
	6º	23	-	23
	7º	11	-	11
	8º	3	-	3
	9º	8	-	8
	10º	12	-	12
	11º	7	1	8
	12º	9	-	9
	13º	-	-	-
	14º	14	-	14
	15º	3	-	3
	16º	2	-	2
	17º	3	-	3
	18º	9	-	9
	19º	3	-	3
	20º	-	-	-
	21º	12	-	12
	Total		174	1

(\*) Existen 10 secciones múltiples compartidas con salas de 3 años y más. Se excluye de este cuadro la información referida a dichas secciones, puesto que el instrumento de recolección de datos impide su discriminación para todas las variables presentes en esta publicación; en tanto que se incluye la información referida a los alumnos menores de 3 años matriculados en estas secciones.

**Cuadro 19. Secciones por tipo de jornada de la unidad educativa  
según distrito escolar**

		Tipo de jornada de la unidad educativa			
		Simple	Completa	Ambas	Total (*)
Distrito Escolar	1º	-	6	-	6
	2º	-	6	-	6
	3º	-	5	-	5
	4º	-	9	-	9
	5º	-	29	-	29
	6º	-	23	-	23
	7º	2	9	-	11
	8º	-	3	-	3
	9º	-	8	-	8
	10º	-	11	1	12
	11º	2	6	-	8
	12º	-	9	-	9
	13º	-	-	-	-
	14º	-	14	-	14
	15º	-	3	-	3
	16º	-	-	2	2
	17º	2	1	-	3
	18º	-	9	-	9
	19º	-	3	-	3
	20º	-	-	-	-
	21º	-	12	-	12
<b>Total</b>		<b>6</b>	<b>166</b>	<b>3</b>	<b>175</b>

(\*) Existen 10 secciones múltiples compartidas con salas de 3 años y más. Se excluye de este cuadro la información referida a dichas secciones, puesto que el instrumento de recolección de datos impide su discriminación para todas las variables presentes en esta publicación; en tanto que se incluye la información referida a los alumnos menores de 3 años matriculados en estas secciones.

#### *7.2.1.2. Alumnos matriculados*



*Total de alumnos matriculados*

**Cuadro 20. Alumnos matriculados por tipo de jornada de la unidad educativa según distrito escolar**

		Tipo de jornada de la unidad educativa			
		Simple	Completa	Ambas	Total
Distrito Escolar	1º	1.995	374	399	2.768
	2º	2.029	146	-	2.175
	3º	618	91	985	1.694
	4º	488	297	1.001	1.786
	5º	1.348	1.126	362	2.836
	6º	1.463	814	702	2.979
	7º	1.177	304	993	2.474
	8º	1.807	662	283	2.752
	9º	1.416	407	795	2.618
	10º	929	448	1.048	2.425
	11º	984	225	541	1.750
	12º	971	349	740	2.060
	13º	813	160	795	1.768
	14º	-	243	1.202	1.445
	15º	294	91	1.157	1.542
	16º	-	222	1.499	1.721
	17º	883	123	1.042	2.048
	18º	1.420	149	531	2.100
	19º	1.011	988	398	2.397
	20º	524	308	753	1.585
	21º	929	733	744	2.406
	<b>Total</b>	<b>21.099</b>	<b>8.260</b>	<b>15.970</b>	<b>45.329</b>

**Cuadro 21. Alumnos matriculados por dependencia funcional según distrito escolar**

		Dependencia funcional		
		Dirección del Área de Educación Inicial	Dirección General de Educación Superior	Total
Distrito Escolar	1º	2.176	592	2.768
	2º	1.980	195	2.175
	3º	1.694	-	1.694
	4º	1.607	179	1.786
	5º	2.593	243	2.836
	6º	2.768	211	2.979
	7º	2.474	-	2.474
	8º	2.591	161	2.752
	9º	2.319	299	2.618
	10º	2.347	78	2.425
	11º	1.750	-	1.750
	12º	2.060	-	2.060
	13º	1.768	-	1.768
	14º	1.445	-	1.445
	15º	1.542	-	1.542
	16º	1.721	-	1.721
	17º	1.925	123	2.048
	18º	2.100	-	2.100
	19º	2.397	-	2.397
	20º	1.585	-	1.585
	21º	2.406	-	2.406
	<b>Total</b>	<b>43.248</b>	<b>2.081</b>	<b>45.329</b>

**Cuadro 22. Alumnos matriculados por dependencia funcional y tipo de establecimiento según distrito escolar**

Dependencia funcional											
Dirección del Área de Educación Inicial						Dirección General de Educación Superior				Total	
Tipo de establecimiento					Total	Tipo de establecimiento		Total			
J.I.C.	J.I.N.	J.I.I.	E.I.	J.M.		E.N.S.	O.I.S.				
Distrito Escolar	1º	686	1.116	137	237	-	2.176	592	-	592	2.768
	2º	179	1.655	-	146	-	1.980	195	-	195	2.175
	3º	254	1.349	-	91	-	1.694	-	-	-	1.694
	4º	309	1.001	217	-	80	1.607	179	-	179	1.786
	5º	419	1.048	401	725	-	2.593	243	-	243	2.836
	6º	1.036	918	402	333	79	2.768	211	-	211	2.979
	7º	859	1.311	198	106	-	2.474	-	-	-	2.474
	8º	601	1.328	446	216	-	2.591	161	-	161	2.752
	9º	1.132	1.079	108	-	-	2.319	-	299	299	2.618
	10º	539	1.360	289	159	-	2.347	78	-	78	2.425
	11º	480	1.045	142	83	-	1.750	-	-	-	1.750
	12º	658	1.053	272	-	77	2.060	-	-	-	2.060
	13º	500	1.108	160	-	-	1.768	-	-	-	1.768
	14º	-	1.202	-	158	85	1.445	-	-	-	1.445
	15º	462	989	-	91	-	1.542	-	-	-	1.542
	16º	145	1.354	222	-	-	1.721	-	-	-	1.721
	17º	208	1.717	-	-	-	1.925	-	123	123	2.048
	18º	846	1.105	-	149	-	2.100	-	-	-	2.100
	19º	452	957	200	788	-	2.397	-	-	-	2.397
	20º	-	1.277	308	-	-	1.585	-	-	-	1.585
	21º	507	1.166	293	440	-	2.406	-	-	-	2.406
	Total		10.272	25.138	3.795	3.722	321	43.248	1.659	422	2.081

J.I.C.: Jardines de Infantes Comunes  
 J.I.N.: Jardines de Infantes Nucleados  
 J.I.I.: Jardines de Infantes Integrales  
 E.I.: Escuelas Infantiles

J.M.: Jardines Maternales  
 E.N.S.: Escuelas Normales Superiores  
 O.I.S.: Otros Institutos Superiores

**Cuadro 23. Alumnos matriculados por edad según distrito escolar**

		Edad					Total
		Menores de 3 años	3 años	4 años	5 años	6 años	
Distrito Escolar	1º	69	593	955	1.144	7	2.768
	2º	73	521	772	808	1	2.175
	3º	47	253	647	747	0	1.694
	4º	80	302	635	769	0	1.786
	5º	261	502	977	1.094	2	2.836
	6º	244	662	966	1.107	0	2.979
	7º	112	552	857	953	0	2.474
	8º	79	701	953	1.018	1	2.752
	9º	111	596	963	947	1	2.618
	10º	140	591	774	917	3	2.425
	11º	86	249	642	770	3	1.750
	12º	77	550	685	745	3	2.060
	13º	0	197	674	897	0	1.768
	14º	130	239	479	597	0	1.445
	15º	64	360	515	598	5	1.542
	16º	83	400	601	636	1	1.721
	17º	73	489	707	772	7	2.048
	18º	103	515	691	784	7	2.100
	19º	74	299	978	1.045	1	2.397
	20º	0	208	586	790	1	1.585
	21º	132	480	814	980	0	2.406
	<b>Total</b>	<b>2.038</b>	<b>9.259</b>	<b>15.871</b>	<b>18.118</b>	<b>43</b>	<b>45.329</b>

**Cuadro 24. Alumnos matriculados por dependencia funcional y tipo de establecimiento según edad**

		Dependencia funcional									
		Dirección del Área de Educación Inicial					Dirección General de Educación Superior				Total
							Tipo de establecimiento		Total	Tipo de establecimiento	
		J.I.C.	J.I.N.	J.I.I.	E.I.	J.M.				E.N.S.	
Edad	Menores de 3 años	119	142	21	1.330	293	1.905	0	133	133	2.038
	3 años	2.553	4.451	879	788	28	8.699	476	84	560	9.259
	4 años	3.617	9.410	1.364	835	0	15.226	522	123	645	15.871
	5 años	3.974	11.106	1.530	768	0	17.378	658	82	740	18.118
	6 años	9	29	1	1	0	40	3	0	3	43
		Total	10.272	25.138	3.795	3.722	321	43.248	1.659	422	2.081

J.I.C.: Jardines de Infantes Comunes  
 J.I.N.: Jardines de Infantes Nucleados  
 J.I.I.: Jardines de Infantes Integrales  
 E.I.: Escuelas Infantiles

J.M.: Jardines Maternales  
 E.N.S.: Escuelas Normales Superiores  
 O.I.S.: Otros Institutos Superiores

**Cuadro 25. Distribución porcentual de los alumnos matriculados por país de origen según distrito escolar**

		País de origen								Total %	Total
		Argentina	Bolivia	Brasil	Chile	Paraguay	Perú	Uruguay	Otros		
Distrito Escolar	1º	95,6	0,9	0,1	0,2	1,0	1,3	0,1	0,8	100,0	2.768
	2º	96,6	0,3	0,1	0,0	0,4	1,6	0,3	0,6	100,0	2.175
	3º	95,6	0,6	0,2	0,1	0,7	1,6	0,3	0,9	100,0	1.694
	4º	97,4	0,2	0,1	0,0	0,8	1,0	0,3	0,2	100,0	1.786
	5º	96,2	0,7	0,1	0,0	1,8	0,7	0,4	0,1	100,0	2.836
	6º	97,0	0,4	0,0	0,0	0,6	1,2	0,2	0,5	100,0	2.979
	7º	97,6	0,3	0,2	0,0	0,4	0,9	0,2	0,5	100,0	2.474
	8º	96,2	1,4	0,1	0,0	0,3	1,3	0,0	0,7	100,0	2.752
	9º	97,7	0,4	0,0	0,0	0,5	0,6	0,1	0,5	100,0	2.618
	10º	97,0	0,4	0,1	0,1	0,6	1,0	0,2	0,6	100,0	2.425
	11º	93,0	5,1	0,1	0,1	0,6	0,9	0,1	0,3	100,0	1.750
	12º	94,7	3,0	0,2	0,0	0,2	1,1	0,1	0,7	100,0	2.060
	13º	95,8	2,7	0,0	0,0	0,7	0,6	0,1	0,1	100,0	1.768
	14º	96,3	1,2	0,0	0,0	0,1	1,8	0,2	0,3	100,0	1.445
	15º	98,1	0,1	0,2	0,1	0,3	0,7	0,3	0,3	100,0	1.542
	16º	98,4	0,1	0,2	0,1	0,4	0,5	0,0	0,3	100,0	1.721
	17º	99,0	0,1	0,1	0,0	0,2	0,2	0,0	0,3	100,0	2.048
	18º	96,5	1,6	0,1	0,1	0,5	0,7	0,1	0,4	100,0	2.100
	19º	92,9	4,5	0,0	0,0	1,5	0,9	0,1	0,0	100,0	2.397
	20º	96,2	2,6	0,0	0,0	0,4	0,6	0,1	0,0	100,0	1.585
	21º	98,1	1,5	0,0	0,1	0,2	0,0	0,0	0,0	100,0	2.406
Total		96,5	1,3	0,1	0,1	0,6	0,9	0,2	0,4	100,1	45.329

**Cuadro 26. Distribución porcentual de los alumnos integrados a la educación común por tipo de problemática atendida según distrito escolar (\*)**

		Tipo de problemática atendida									
		Mental		Física				Desviaciones normales de la inteligencia	Múltiple	Total %	Total (*)
		Leve	Moderado	Sensorial		Motora	Orgánico funcional				
				Ciegos y amblíopes	Sordos e hipoacúsicos						
Distrito Escolar	1º	0,0	0,0	0,0	0,0	0,0	0,0	0,0	0,0	0,0	0
	2º	0,0	0,0	0,0	0,0	0,0	0,0	0,0	0,0	0,0	0
	3º	0,0	0,0	0,0	0,0	0,0	0,0	0,0	0,0	0,0	0
	4º	0,0	0,0	0,0	0,0	0,0	0,0	0,0	0,0	0,0	0
	5º	0,0	0,0	0,0	0,0	0,0	0,0	0,0	0,0	0,0	0
	6º	0,0	100,0	0,0	0,0	0,0	0,0	0,0	0,0	100,0	28
	7º	0,0	0,0	0,0	0,0	0,0	0,0	0,0	0,0	0,0	0
	8º	0,0	0,0	100,0	0,0	0,0	0,0	0,0	0,0	100,0	6
	9º	71,4	28,6	0,0	0,0	0,0	0,0	0,0	0,0	100,0	7
	10º	0,0	0,0	0,0	0,0	100,0	0,0	0,0	0,0	100,0	1
	11º	0,0	0,0	0,0	0,0	0,0	0,0	0,0	0,0	0,0	0
	12º	0,0	0,0	0,0	0,0	0,0	0,0	0,0	0,0	0,0	0
	13º	0,0	0,0	0,0	0,0	0,0	0,0	0,0	0,0	0,0	0
	14º	0,0	0,0	0,0	0,0	0,0	0,0	0,0	0,0	0,0	0
	15º	0,0	0,0	0,0	0,0	0,0	0,0	0,0	100,0	100,0	2
	16º	0,0	100,0	0,0	0,0	0,0	0,0	0,0	0,0	100,0	7
	17º	0,0	100,0	0,0	0,0	0,0	0,0	0,0	0,0	100,0	8
	18º	36,4	36,4	0,0	18,2	0,0	0,0	0,0	9,1	100,0	11
	19º	0,0	100,0	0,0	0,0	0,0	0,0	0,0	0,0	100,0	13
	20º	0,0	0,0	0,0	0,0	0,0	0,0	0,0	0,0	0,0	0
	21º	0,0	0,0	0,0	0,0	0,0	0,0	0,0	0,0	0,0	0
	Total		10,8	74,7	7,2	2,4	1,2	0,0	0,0	3,6	100,0

(\*) El distrito escolar hace referencia a la ubicación geográfica de la escuela especial de la que provienen los alumnos



*Alumnos matriculados en salas de 3 años y más*

**Cuadro 27. Alumnos matriculados por sala según distrito escolar**

		Sala			
		3	4	5	Total
Distrito Escolar	1º	593	955	1.151	2.699
	2º	513	777	812	2.102
	3º	253	646	748	1.647
	4º	296	641	769	1.706
	5º	497	977	1.101	2.575
	6º	662	962	1.111	2.735
	7º	552	857	953	2.362
	8º	701	954	1.018	2.673
	9º	596	963	948	2.507
	10º	591	774	920	2.285
	11º	249	642	773	1.664
	12º	550	685	748	1.983
	13º	197	675	896	1.768
	14º	239	479	597	1.315
	15º	360	515	603	1.478
	16º	411	601	637	1.649
	17º	489	707	779	1.975
	18º	531	690	789	2.010
	19º	299	978	1.046	2.323
	20º	208	586	791	1.585
	21º	480	814	980	2.274
	<b>Total</b>	<b>9.267</b>	<b>15.878</b>	<b>18.170</b>	<b>43.315</b>

**Cuadro 28. Alumnas matriculadas mujeres por sala según distrito escolar**

		Sala			Total
		3	4	5	
Distrito Escolar	1º	296	474	568	1.338
	2º	249	380	395	1.024
	3º	151	314	369	834
	4º	146	329	393	868
	5º	253	510	558	1.321
	6º	333	472	524	1.329
	7º	266	407	507	1.180
	8º	371	490	489	1.350
	9º	291	475	475	1.241
	10º	298	383	428	1.109
	11º	110	309	353	772
	12º	286	349	346	981
	13º	106	338	464	908
	14º	129	228	306	663
	15º	162	278	287	727
	16º	191	304	326	821
	17º	246	336	405	987
	18º	285	334	372	991
	19º	150	469	505	1.124
	20º	105	288	370	763
	21º	232	392	501	1.125
	<b>Total</b>	<b>4.656</b>	<b>7.859</b>	<b>8.941</b>	<b>21.456</b>

**Cuadro 29. Alumnos matriculados varones por sala según distrito escolar**

		Sala			Total
		3	4	5	
Distrito Escolar	1º	297	481	583	1.361
	2º	264	397	417	1.078
	3º	102	332	379	813
	4º	150	312	376	838
	5º	244	467	543	1.254
	6º	329	490	587	1.406
	7º	286	450	446	1.182
	8º	330	464	529	1.323
	9º	305	488	473	1.266
	10º	293	391	492	1.176
	11º	139	333	420	892
	12º	264	336	402	1.002
	13º	91	337	432	860
	14º	110	251	291	652
	15º	198	237	316	751
	16º	220	297	311	828
	17º	243	371	374	988
	18º	246	356	417	1.019
	19º	149	509	541	1.199
	20º	103	298	421	822
	21º	248	422	479	1.149
	<b>Total</b>	<b>4.611</b>	<b>8.019</b>	<b>9.229</b>	<b>21.859</b>

**Cuadro 30. Alumnos matriculados por tipo de sección y sala según distrito escolar**

		Tipo de sección					
		Independientes				Múltiple	Total
		Sala			Total		
		3	4	5			
Distrito Escolar	1º	558	912	1.151	2.621	78	2.699
	2º	513	777	812	2.102	-	2.102
	3º	253	626	746	1.625	22	1.647
	4º	296	641	769	1.706	-	1.706
	5º	472	952	1.101	2.525	50	2.575
	6º	662	962	1.111	2.735	-	2.735
	7º	552	857	953	2.362	-	2.362
	8º	681	936	1.018	2.635	38	2.673
	9º	592	934	930	2.456	51	2.507
	10º	591	774	920	2.285	-	2.285
	11º	208	542	718	1.468	196	1.664
	12º	531	676	707	1.914	69	1.983
	13º	197	668	878	1.743	25	1.768
	14º	239	454	565	1.258	57	1.315
	15º	352	478	574	1.404	74	1.478
	16º	275	342	440	1.057	592	1.649
	17º	379	467	666	1.512	463	1.975
	18º	398	553	682	1.633	377	2.010
	19º	299	978	1.046	2.323	-	2.323
	20º	203	549	769	1.521	64	1.585
	21º	474	796	980	2.250	24	2.274
		Total	8.725	14.874	17.536	41.135	2.180

**Cuadro 31. Alumnos matriculados por tipo de jornada de la unidad educativa y turno según distrito escolar**

		Tipo de jornada de la unidad educativa									
		Simple			Completa		Ambas				Total
		Turno		Total	Turno	Total	Turno			Total	
		Mañana	Tarde				Mañana	Tarde	Doble		
Distrito Escolar	1º	918	1.077	1.995	305	305	85	82	232	399	2.699
	2º	1.034	995	2.029	73	73	-	-	-	-	2.102
	3º	312	306	618	44	44	286	318	381	985	1.647
	4º	266	222	488	217	217	302	310	389	1.001	1.706
	5º	682	666	1.348	865	865	80	77	205	362	2.575
	6º	788	675	1.463	570	570	189	185	328	702	2.735
	7º	575	561	1.136	233	233	427	413	153	993	2.362
	8º	925	882	1.807	583	583	134	123	26	283	2.673
	9º	723	693	1.416	296	296	291	296	208	795	2.507
	10º	464	465	929	325	325	324	320	387	1.031	2.285
	11º	469	477	946	177	177	223	215	103	541	1.664
	12º	496	475	971	272	272	309	291	140	740	1.983
	13º	397	416	813	160	160	337	347	111	795	1.768
	14º	-	-	-	113	113	389	373	440	1.202	1.315
	15º	145	149	294	27	27	476	474	207	1.157	1.478
	16º	-	-	-	222	222	613	559	255	1.427	1.649
	17º	428	412	840	101	101	390	360	284	1.034	1.975
	18º	712	708	1.420	77	77	244	224	45	513	2.010
	19º	506	505	1.011	914	914	114	118	166	398	2.323
	20º	265	259	524	308	308	309	293	151	753	1.585
	21º	459	470	929	601	601	234	237	273	744	2.274
	Total		10.564	10.413	20.977	6.483	6.483	5.756	5.615	4.484	15.855

**Cuadro 32.TURNO MAÑANA. Alumnos matriculados por tipo de sección y sala según distrito escolar**

		Tipo de sección					
		Independiente				Múltiple	Total
		Sala			Total		
		3	4	5			
Distrito Escolar	1º	212	296	469	977	26	1.003
	2º	266	358	410	1.034	-	1.034
	3º	70	232	296	598	-	598
	4º	113	178	277	568	-	568
	5º	82	252	403	737	25	762
	6º	253	327	397	977	-	977
	7º	205	379	418	1.002	-	1.002
	8º	247	353	442	1.042	17	1.059
	9º	242	406	331	979	35	1.014
	10º	192	279	317	788	-	788
	11º	84	178	385	647	45	692
	12º	227	236	308	771	34	805
	13º	59	267	383	709	25	734
	14º	42	92	227	361	28	389
	15º	139	192	234	565	56	621
	16º	100	132	163	395	218	613
	17º	137	176	289	602	216	818
	18º	172	245	340	757	199	956
	19º	73	229	318	620	-	620
	20º	66	182	304	552	22	574
	21º	127	236	306	669	24	693
	Total		3.108	5.225	7.017	15.350	970

**Cuadro 33.TURNO TARDE. Alumnos matriculados por tipo de sección y sala según distrito escolar**

		Tipo de sección					
		Independiente				Múltiple	Total
		Sala			Total		
		3	4	5			
Distrito Escolar	1º	265	426	416	1.107	52	1.159
	2º	222	394	379	995	-	995
	3º	90	284	250	624	-	624
	4º	85	240	207	532	-	532
	5º	104	323	291	718	25	743
	6º	197	322	341	860	-	860
	7º	270	348	356	974	-	974
	8º	261	389	334	984	21	1.005
	9º	282	345	346	973	16	989
	10º	238	273	274	785	-	785
	11º	102	314	186	602	90	692
	12º	225	293	213	731	35	766
	13º	88	307	368	763	-	763
	14º	76	179	89	344	29	373
	15º	186	238	181	605	18	623
	16º	80	110	141	331	228	559
	17º	158	161	236	555	217	772
	18º	195	280	279	754	178	932
	19º	51	297	275	623	-	623
	20º	87	213	210	510	42	552
	21º	157	242	308	707	-	707
	Total		3.419	5.978	5.680	15.077	951



**Cuadro 34.TURNO DOBLE. Alumnos matriculados por tipo de sección y sala según distrito escolar**

		Tipo de sección					
		Independiente				Múltiple	Total
		Sala			Total		
		3	4	5			
Distrito Escolar	1º	81	190	266	537	-	537
	2º	25	25	23	73	-	73
	3º	93	110	200	403	22	425
	4º	98	223	285	606	-	606
	5º	286	377	407	1.070	-	1.070
	6º	212	313	373	898	-	898
	7º	77	130	179	386	-	386
	8º	173	194	242	609	-	609
	9º	68	183	253	504	-	504
	10º	161	222	329	712	-	712
	11º	22	50	147	219	61	280
	12º	79	147	186	412	-	412
	13º	50	94	127	271	-	271
	14º	121	183	249	553	-	553
	15º	27	48	159	234	-	234
	16º	95	100	136	331	146	477
	17º	84	130	141	355	30	385
	18º	31	28	63	122	-	122
	19º	175	452	453	1.080	-	1.080
	20º	50	154	255	459	-	459
	21º	190	318	366	874	-	874
		Total	2.198	3.671	4.839	10.708	259

**Cuadro 35. Alumnos matriculados por edad según distrito escolar**

		Edad					
		Menores de 3 años	3 años	4 años	5 años	6 años	Total
Distrito Escolar	1º	0	593	955	1.144	7	2.699
	2º	0	521	772	808	1	2.102
	3º	0	253	647	747	0	1.647
	4º	0	302	635	769	0	1.706
	5º	0	502	977	1.094	2	2.575
	6º	0	662	966	1.107	0	2.735
	7º	0	552	857	953	0	2.362
	8º	0	701	953	1.018	1	2.673
	9º	0	596	963	947	1	2.507
	10º	0	591	774	917	3	2.285
	11º	0	249	642	770	3	1.664
	12º	0	550	685	745	3	1.983
	13º	0	197	674	897	0	1.768
	14º	0	239	479	597	0	1.315
	15º	0	360	515	598	5	1.478
	16º	11	400	601	636	1	1.649
	17º	0	489	707	772	7	1.975
	18º	13	515	691	784	7	2.010
	19º	0	299	978	1.045	1	2.323
	20º	0	208	586	790	1	1.585
	21º	0	480	814	980	0	2.274
	<b>Total</b>	<b>24</b>	<b>9.259</b>	<b>15.871</b>	<b>18.118</b>	<b>43</b>	<b>43.315</b>

**Cuadro 36. Alumnas matriculadas mujeres por edad según distrito escolar**

		Edad					Total
		Menores de 3 años	3 años	4 años	5 años	6 años	
Distrito Escolar	1º	0	296	475	566	1	1.338
	2º	0	255	375	394	0	1.024
	3º	0	151	315	368	0	834
	4º	0	152	323	393	0	868
	5º	0	250	510	559	2	1.321
	6º	0	333	474	522	0	1.329
	7º	0	266	407	507	0	1.180
	8º	0	371	491	488	0	1.350
	9º	0	291	475	475	0	1.241
	10º	0	298	383	425	3	1.109
	11º	0	110	309	350	3	772
	12º	0	282	349	350	0	981
	13º	0	106	338	464	0	908
	14º	0	128	228	307	0	663
	15º	0	162	278	285	2	727
	16º	5	186	304	326	0	821
	17º	0	246	336	400	5	987
	18º	8	276	333	370	4	991
	19º	0	150	469	505	0	1.124
	20º	0	105	290	368	0	763
	21º	0	232	392	501	0	1.125
	<b>Total</b>	<b>13</b>	<b>4.646</b>	<b>7.854</b>	<b>8.923</b>	<b>20</b>	<b>21.456</b>

**Cuadro 37. Alumnos matriculados varones por edad según distrito escolar**

		Edad					Total
		Menores de 3 años	3 años	4 años	5 años	6 años	
Distrito Escolar	1º	0	297	480	578	6	1.361
	2º	0	266	397	414	1	1.078
	3º	0	102	332	379	0	813
	4º	0	150	312	376	0	838
	5º	0	252	467	535	0	1.254
	6º	0	329	492	585	0	1.406
	7º	0	286	450	446	0	1.182
	8º	0	330	462	530	1	1.323
	9º	0	305	488	472	1	1.266
	10º	0	293	391	492	0	1.176
	11º	0	139	333	420	0	892
	12º	0	268	336	395	3	1.002
	13º	0	91	336	433	0	860
	14º	0	111	251	290	0	652
	15º	0	198	237	313	3	751
	16º	6	214	297	310	1	828
	17º	0	243	371	372	2	988
	18º	5	239	358	414	3	1.019
	19º	0	149	509	540	1	1.199
	20º	0	103	296	422	1	822
	21º	0	248	422	479	0	1.149
	<b>Total</b>	<b>11</b>	<b>4.613</b>	<b>8.017</b>	<b>9.195</b>	<b>23</b>	<b>21.859</b>

**Cuadro 38. Alumnos matriculados por dependencia funcional y sala según distrito escolar**

		Dependencia funcional								
		Dirección del Área de Educación Inicial				Dirección de General de Educación Superior				Total
		Sala			Total	Sala			Total	
		3	4	5		3	4	5		
Distrito Escolar	1º	439	762	906	2.107	154	193	245	592	2.699
	2º	453	714	740	1.907	60	63	72	195	2.102
	3º	253	646	748	1.647	-	-	-	-	1.647
	4º	238	582	707	1.527	58	59	62	179	1.706
	5º	422	899	1011	2.332	75	78	90	243	2.575
	6º	612	905	1007	2.524	50	57	104	211	2.735
	7º	552	857	953	2.362	-	-	-	-	2.362
	8º	655	908	949	2.512	46	46	69	161	2.673
	9º	549	878	892	2.319	47	85	56	188	2.507
	10º	566	747	894	2.207	25	27	26	78	2.285
	11º	249	642	773	1.664	-	-	-	-	1.664
	12º	550	685	748	1.983	-	-	-	-	1.983
	13º	197	675	896	1.768	-	-	-	-	1.768
	14º	239	479	597	1.315	-	-	-	-	1.315
	15º	360	515	603	1.478	-	-	-	-	1.478
	16º	411	601	637	1.649	-	-	-	-	1.649
	17º	452	669	753	1.874	37	38	26	101	1.975
	18º	531	690	789	2.010	-	-	-	-	2.010
	19º	299	978	1046	2.323	-	-	-	-	2.323
	20º	208	586	791	1.585	-	-	-	-	1.585
	21º	480	814	980	2.274	-	-	-	-	2.274
	Total		8.715	15.232	17.420	41.367	552	646	750	1.948

*Alumnos matriculados en salas de menos de 3 años*

**Cuadro 39. Alumnos matriculados por tipo de jornada de la unidad educativa según distrito escolar**

		Tipo de jornada de la unidad educativa			
		Simple	Completa	Ambas	Total
Distrito Escolar	1º	-	69	-	69
	2º	-	73	-	73
	3º	-	47	-	47
	4º	-	80	-	80
	5º	-	261	-	261
	6º	-	244	-	244
	7º	41	71	-	112
	8º	-	79	-	79
	9º	-	111	-	111
	10º	-	123	17	140
	11º	38	48	-	86
	12º	-	77	-	77
	13º	-	-	-	-
	14º	-	130	-	130
	15º	-	64	-	64
	16º	-	-	72	72
	17º	43	22	8	73
	18º	-	72	18	90
	19º	-	74	-	74
	20º	-	-	-	-
	21º	-	132	-	132
<b>Total</b>		<b>122</b>	<b>1.777</b>	<b>115</b>	<b>2.014</b>

(\*) Existen 10 secciones múltiples compartidas con salas de 3 años y más. Se excluye de los cuadros correspondientes la información referida a dichas secciones, puesto que el instrumento de recolección de datos impide su discriminación para todas las variables presentes en esta publicación; en tanto que se incluye en este cuadro la información referida a los alumnos menores de 3 años matriculados en estas secciones.

**Cuadro 40. Alumnos matriculados por edad según distrito escolar**

		Edad			Total (*)
		Menores de 1 año	1 año	2 años	
Distrito Escolar	1º	6	21	42	69
	2º	21	25	27	73
	3º	11	13	23	47
	4º	23	26	31	80
	5º	49	53	159	261
	6º	63	78	103	244
	7º	15	16	81	112
	8º	21	26	32	79
	9º	9	36	66	111
	10º	37	42	61	140
	11º	13	15	58	86
	12º	19	28	30	77
	13º	-	-	-	-
	14º	29	40	61	130
	15º	16	22	26	64
	16º	0	0	72	72
	17º	0	0	73	73
	18º	17	27	46	90
	19º	19	28	27	74
	20º	-	-	-	-
	21º	18	30	84	132
<b>Total</b>		<b>386</b>	<b>526</b>	<b>1.102</b>	<b>2.014</b>

(\*) Existen 10 secciones múltiples compartidas con salas de 3 años y más. Se excluye de los cuadros correspondientes la información referida a dichas secciones, puesto que el instrumento de recolección de datos impide su discriminación para todas las variables presentes en esta publicación; en tanto que se incluye en este cuadro la información referida a los alumnos menores de 3 años matriculados en estas secciones.



**Cuadro 41. Alumnas matriculadas mujeres por edad según distrito escolar**

		Edad			Total (*)
		Menores de 1 año	1 año	2 años	
Distrito Escolar	1º	5	11	17	33
	2º	11	13	11	35
	3º	4	5	16	25
	4º	16	14	11	41
	5º	25	23	80	128
	6º	37	38	51	126
	7º	5	9	36	50
	8º	12	12	17	41
	9º	6	18	24	48
	10º	19	21	28	68
	11º	9	8	28	45
	12º	8	17	10	35
	13º	-	-	-	-
	14º	15	17	28	60
	15º	8	10	9	27
	16º	0	0	33	33
	17º	0	0	35	35
	18º	10	13	27	50
	19º	11	19	16	46
	20º	-	-	-	-
	21º	10	13	45	68
<b>Total</b>		<b>211</b>	<b>261</b>	<b>522</b>	<b>994</b>

(\*) Existen 10 secciones múltiples compartidas con salas de 3 años y más. Se excluye de los cuadros correspondientes la información referida a dichas secciones, puesto que el instrumento de recolección de datos impide su discriminación para todas las variables presentes en esta publicación; en tanto que se incluye en este cuadro la información referida a los alumnos menores de 3 años matriculados en estas secciones.

**Cuadro 42. Alumnos matriculados varones por edad según distrito escolar**

		Edad			Total (*)
		Menores de 1 año	1 año	2 años	
Distrito Escolar	1º	1	10	25	36
	2º	10	12	16	38
	3º	7	8	7	22
	4º	7	12	20	39
	5º	24	30	79	133
	6º	26	40	52	118
	7º	10	7	45	62
	8º	9	14	15	38
	9º	3	18	42	63
	10º	18	21	33	72
	11º	4	7	30	41
	12º	11	11	20	42
	13º	-	-	-	-
	14º	14	23	33	70
	15º	8	12	17	37
	16º	0	0	39	39
	17º	0	0	38	38
	18º	7	14	19	40
	19º	8	9	11	28
	20º	-	-	-	-
	21º	8	17	39	64
<b>Total</b>		<b>175</b>	<b>265</b>	<b>580</b>	<b>1.020</b>

(\*) Existen 10 secciones múltiples compartidas con salas de 3 años y más. Se excluye de los cuadros correspondientes la información referida a dichas secciones, puesto que el instrumento de recolección de datos impide su discriminación para todas las variables presentes en esta publicación; en tanto que se incluye en este cuadro la información referida a los alumnos menores de 3 años matriculados en estas secciones.

### *7.2.1.3. Cargos*

**Cuadro 43. Total de cargos docentes cubiertos de la planta orgánico funcional (P.O.F) por dependencia funcional y situación de revista según distrito escolar**

Dependencia funcional								
Dirección del Area de Educación Inicial					Dirección General de Educación Superior			Total
Situación de revista		Total	Situación de revista		Total			
Titulares	Interinos		Titulares	Interinos				
Distrito Escolar	1º	211	23	234	18	33	51	285
	2º	137	88	225	11	6	17	242
	3º	135	47	182	-	-	-	182
	4º	130	44	174	6	10	16	190
	5º	219	121	340	13	9	22	362
	6º	244	125	369	11	5	16	385
	7º	208	59	267	-	-	-	267
	8º	214	92	306	17	3	20	326
	9º	207	23	230	27	37	64	294
	10º	229	68	297	5	7	12	309
	11º	134	32	166	-	-	-	166
	12º	187	19	206	-	-	-	206
	13º	127	9	136	-	-	-	136
	14º	118	117	235	-	-	-	235
	15º	164	16	180	-	-	-	180
	16º	162	9	171	-	-	-	171
	17º	151	9	160	7	15	22	182
	18º	165	38	203	-	-	-	203
	19º	181	76	257	-	-	-	257
	20º	123	20	143	-	-	-	143
	21º	166	111	277	-	-	-	277
	Total		3.612	1.146	4.758	115	125	240

**Cuadro 44. DIRECCIÓN DEL ÁREA DE EDUCACIÓN INICIAL. Porcentaje de cargos docentes cubiertos y total de cargos docentes de la planta orgánico-funcional (P.O.F.) por tipo de establecimiento según distrito escolar**

Tipo de establecimiento													
J.I.C.		J.I.N.		J.I.I.		E.I.		J.M.		% C.D.Cub.	Total C.D.		
% C.D.Cub.	Total C.D.	% C.D.Cub.	Total C.D.	% C.D.Cub.	Total C.D.	% C.D.Cub.	Total C.D.	% C.D.Cub.	Total C.D.				
Distrito Escolar	1º	100,0	56	100,0	83	100	34	100,0	61	-	-	100,0	234
	2º	100,0	14	100,0	126	-	-	100,0	85	-	-	100,0	225
	3º	100,0	34	100,0	118	-	-	96,8	31	-	-	99,5	183
	4º	100,0	20	100,0	91	100	29	-	-	100,0	34	100,0	174
	5º	100,0	31	100,0	80	100	62	100,0	167	-	-	100,0	340
	6º	100,0	85	100,0	78	100	65	100,0	108	100,0	33	100,0	369
	7º	100,0	69	100,0	124	100	35	100,0	39	-	-	100,0	267
	8º	100,0	47	100,0	98	100	92	100,0	69	-	-	100,0	306
	9º	100,0	98	100,0	97	100	35	-	-	-	-	100,0	230
	10º	100,0	53	100,0	141	100	53	100,0	50	-	-	100,0	297
	11º	100,0	39	100,0	82	100	24	100,0	21	-	-	100,0	166
	12º	100,0	50	98,9	90	100	44	-	-	100,0	23	99,5	207
	13º	100,0	38	100,0	74	100	24	-	-	-	-	100,0	136
	14º	-	-	100,0	133	-	-	100,0	73	100,0	29	100,0	235
	15º	100,0	41	100,0	100	-	-	100,0	39	-	-	100,0	180
	16º	100,0	15	100,0	122	100	34	-	-	-	-	100,0	171
	17º	100,0	16	100,0	144	-	-	-	-	-	-	100,0	160
	18º	100,0	69	100,0	98	-	-	100,0	36	-	-	100,0	203
	19º	100,0	43	100,0	74	100	27	100,0	113	-	-	100,0	257
	20º	-	-	100,0	100	93	46	-	-	-	-	97,9	146
	21º	100,0	35	100,0	92	100	44	100,0	106	-	-	100,0	277
Total	100,0	853	100,0	2.145	100	648	99,9	998	100,0	119	99,9	4.763	

J.I.C.: Jardines de Infantes Comunes  
 J.I.N.: Jardines de Infantes Nucleados  
 J.I.I.: Jardines de Infantes Integrales  
 E.I.: Escuelas Infantiles

J.M.: Jardines Maternales  
 E.N.S.: Escuelas Normales Superiores  
 O.I.S.: Otros Institutos Superiores  
 C.D.Cub.: Cargos docentes cubiertos  
 C.D.: Cargos docentes

**Cuadro 45. DIRECCIÓN GENERAL DE EDUCACIÓN SUPERIOR. Porcentaje de cargos docentes cubiertos y total de cargos docentes de la planta orgánico-funcional (P.O.F.) por tipo de establecimiento según distrito escolar**

		Tipo de establecimiento					
		Escuelas Normales Superiores		Otros Institutos Superiores		% Cargos docentes cubiertos	Total cargos docentes
		% C.D.Cub.	Total C.D.	% C.D.Cub.	Total C.D.		
Distrito Escolar	1º	100,0	51	-	-	100,0	51
	2º	94,4	18	-	-	94,4	18
	3º	-	-	-	-	-	-
	4º	100,0	16	-	-	100,0	16
	5º	100,0	22	-	-	100,0	22
	6º	100,0	16	-	-	100,0	16
	7º	-	-	-	-	-	-
	8º	100,0	20	-	-	100,0	20
	9º	-	-	100,0	64	100,0	64
	10º	100,0	12	-	-	100,0	12
	11º	-	-	-	-	-	-
	12º	-	-	-	-	-	-
	13º	-	-	-	-	-	-
	14º	-	-	-	-	-	-
	15º	-	-	-	-	-	-
	16º	-	-	-	-	-	-
	17º	-	-	100,0	22	100,0	22
	18º	-	-	-	-	-	-
	19º	-	-	-	-	-	-
	20º	-	-	-	-	-	-
	21º	-	-	-	-	-	-
	Total		99,4	155	100,0	86	99,6

C.D.Cub.: Cargos docentes cubiertos

C.D.: Cargos docentes

**Cuadro 46. Total de cargos docentes de la planta orgánico-funcional (P.O.F.) por tipo de función según distrito escolar**

		Tipo de función (*)				
		Dirección y gestión	Frente a alumnos	Maestros de apoyo	Otros cargos	Total
Distrito Escolar	1º	29	213	37	6	285
	2º	18	206	17	2	243
	3º	19	141	19	4	183
	4º	21	139	16	14	190
	5º	32	259	61	10	362
	6º	36	280	62	7	385
	7º	25	219	21	2	267
	8º	30	239	54	3	326
	9º	32	213	32	17	294
	10º	31	224	36	18	309
	11º	23	127	16	-	166
	12º	26	159	16	6	207
	13º	19	101	16	-	136
	14º	18	178	30	9	235
	15º	21	142	7	10	180
	16º	17	131	23	-	171
	17º	18	145	16	3	182
	18º	25	172	6	-	203
	19º	25	178	54	-	257
	20º	15	114	17	-	146
	21º	24	213	38	2	277
<b>Total</b>		<b>504</b>	<b>3.793</b>	<b>594</b>	<b>113</b>	<b>5.004</b>

(\*)

Tipo de función			
Dirección y gestión	Frente a alumnos	De apoyo	Otros
Director/Regente Vicedirector Secretario	Maestro de ciclo/ sala Maestro de materias especiales	Maestro Auxiliar de sala Preceptor/ celador	Esta categoría no especifica tipo de cargo

**Cuadro 47. Porcentaje de cargos docentes cubiertos de la planta orgánico-funcional (P.O.F.) atendidos por suplentes y cargos docentes atendidos por contratados por condición de pertenencia a la P.O.F. según distrito escolar**

		Condición de pertenencia a la P.O.F.		
		Dentro de la P.O.F.		Fuera de la P.O.F. (*)
		% C. D. Cub. atendidos por suplentes	Cargos docentes cubiertos	Cargos docentes atendidos por contratados
Distrito Escolar	1º	35,4	285	1
	2º	33,1	242	2
	3º	34,1	182	-
	4º	16,8	190	-
	5º	25,7	362	-
	6º	27,0	385	1
	7º	31,5	267	1
	8º	23,3	326	-
	9º	27,2	294	-
	10º	35,9	309	1
	11º	26,5	166	-
	12º	30,1	206	-
	13º	29,4	136	-
	14º	29,4	235	-
	15º	26,1	180	-
	16º	35,7	171	-
	17º	24,7	182	1
	18º	24,1	203	-
	19º	18,3	257	-
	20º	25,9	143	6
	21º	27,1	277	2
Total		28,0	4.998	15

C.D.Cub.: Cargos docentes cubiertos

(\*) Se incluyen además 4 horas cátedra semanales atendidas por personal contratado.



**Cuadro 48.Total de cargos no docentes por tipo de cargo según distrito escolar**

		Tipo de cargo		
		Servicios y maestranza	Otros	Total
Distrito Escolar	1º	12	-	12
	2º	6	-	6
	3º	3	-	3
	4º	13	1	14
	5º	31	1	32
	6º	28	-	28
	7º	13	1	14
	8º	11	1	12
	9º	5	-	5
	10º	12	2	14
	11º	9	-	9
	12º	7	-	7
	13º	8	-	8
	14º	6	-	6
	15º	1	4	5
	16º	8	-	8
	17º	10	-	10
	18º	6	1	7
	19º	24	-	24
	20º	9	-	9
	21º	24	2	26
	<b>Total</b>	<b>246</b>	<b>13</b>	<b>259</b>

### *7.2.2. Sector privado*

**Cuadro 49. Unidades educativas, secciones, alumnos matriculados, cargos docentes y horas cátedra semanales de la planta orgánico-funcional (P.O.F.) según distrito escolar**

		Unidades educativas	Secciones	Alumnos matriculados	Cargos docentes	Horas cátedra semanales
<b>Distrito Escolar</b>	1º	49	253	4.373	420	463
	2º	38	168	2.967	264	303
	3º	22	117	2.143	184	171
	4º	14	58	1.200	88	105
	5º	14	58	1.138	96	126
	6º	17	71	1.243	108	132
	7º	28	151	2.659	258	275
	8º	26	111	2.068	174	227
	9º	58	307	4.945	472	481
	10º	54	288	5.259	466	563
	11º	23	124	2.404	196	226
	12º	19	77	1.376	114	142
	13º	10	46	990	66	180
	14º	16	74	1.386	122	121
	15º	24	99	1.595	150	166
	16º	15	64	1.237	96	132
	17º	23	120	2.068	178	207
	18º	19	82	1.634	126	208
	19º	9	55	1.331	91	116
	20º	18	94	2.115	152	195
	21º	7	37	801	54	80
	<b>Total</b>	<b>503</b>	<b>2.454</b>	<b>44.932</b>	<b>3.875</b>	<b>4.619</b>

**Cuadro 50. Unidades educativas por tipo de jornada de la unidad educativa según distrito escolar**

		Tipo de jornada de la unidad educativa			
		Simple	Completa	Ambas	Total
Distrito Escolar	1º	48	-	1	49
	2º	37	1	-	38
	3º	22	-	-	22
	4º	13	1	-	14
	5º	13	-	1	14
	6º	17	-	-	17
	7º	27	-	1	28
	8º	25	-	1	26
	9º	54	-	4	58
	10º	50	1	3	54
	11º	22	-	1	23
	12º	19	-	-	19
	13º	10	-	-	10
	14º	15	-	1	16
	15º	23	1	-	24
	16º	15	-	-	15
	17º	23	-	-	23
	18º	19	-	-	19
	19º	9	-	-	9
	20º	17	-	1	18
	21º	7	-	-	7
	<b>Total</b>	<b>485</b>	<b>4</b>	<b>14</b>	<b>503</b>

### *7.2.2.1. Secciones*

*Total de secciones*

**Cuadro 51. Secciones por tipo de jornada de la unidad educativa  
según distrito escolar**

		Tipo de jornada de la unidad educativa			
		Simple	Completa	Ambas	Total
Distrito Escolar	1º	249	-	4	253
	2º	162	6	-	168
	3º	117	-	-	117
	4º	50	8	-	58
	5º	49	-	9	58
	6º	71	-	-	71
	7º	132	-	19	151
	8º	105	-	6	111
	9º	282	-	25	307
	10º	249	3	36	288
	11º	116	-	8	124
	12º	77	-	-	77
	13º	46	-	-	46
	14º	65	-	9	74
	15º	96	3	-	99
	16º	64	-	-	64
	17º	120	-	-	120
	18º	82	-	-	82
	19º	55	-	-	55
	20º	91	-	3	94
	21º	37	-	-	37
<b>Total</b>		<b>2.315</b>	<b>20</b>	<b>119</b>	<b>2.454</b>

*Secciones en salas de 3 años y más*



**Cuadro 52. Secciones por tipo de sección y sala según distrito escolar**

		Tipo de sección					
		Independiente			Múltiple	Total	
		Sala					Total
		3	4	5			
Distrito Escolar	1º	65	71	76	212	2	214
	2º	41	52	57	150	2	152
	3º	27	32	35	94	1	95
	4º	15	17	16	48	2	50
	5º	16	19	19	54	1	55
	6º	17	22	26	65	-	65
	7º	39	37	45	121	3	124
	8º	28	36	39	103	-	103
	9º	87	85	85	257	3	260
	10º	81	86	86	253	3	256
	11º	34	35	38	107	4	111
	12º	19	22	27	68	1	69
	13º	13	12	15	40	3	43
	14º	21	22	24	67	1	68
	15º	28	30	31	89	3	92
	16º	15	18	20	53	-	53
	17º	31	35	39	105	1	106
	18º	19	26	30	75	1	76
	19º	13	17	19	49	-	49
	20º	25	28	34	87	1	88
	21º	8	13	14	35	-	35
	Total		642	715	775	2.132	32

**Cuadro 53. Secciones por tipo de jornada de la unidad educativa y turno según distrito escolar**

		Tipo de jornada de la unidad educativa									
		Simple			Completa		Ambas				Total
		Turno		Total	Turno	Total	Turno			Total	
		Mañana	Tarde		Doble		Mañana	Tarde	Doble		
Distrito Escolar	1º	131	79	210	-	-	2	-	2	4	214
	2º	96	53	149	3	3	-	-	-	-	152
	3º	56	39	95	-	-	-	-	-	-	95
	4º	39	9	48	2	2	-	-	-	-	50
	5º	30	19	49	-	-	2	1	3	6	55
	6º	44	21	65	-	-	-	-	-	-	65
	7º	70	40	110	-	-	7	2	5	14	124
	8º	72	26	98	-	-	2	2	1	5	103
	9º	141	97	238	-	-	9	6	7	22	260
	10º	158	63	221	2	2	12	9	12	33	256
	11º	64	41	105	-	-	2	2	2	6	111
	12º	50	19	69	-	-	-	-	-	-	69
	13º	26	17	43	-	-	-	-	-	-	43
	14º	38	23	61	-	-	3	-	4	7	68
	15º	55	34	89	3	3	-	-	-	-	92
	16º	41	12	53	-	-	-	-	-	-	53
	17º	64	42	106	-	-	-	-	-	-	106
	18º	55	21	76	-	-	-	-	-	-	76
	19º	25	24	49	-	-	-	-	-	-	49
	20º	46	39	85	-	-	2	-	1	3	88
	21º	19	16	35	-	-	-	-	-	-	35
	Total		1.320	734	2.054	10	10	41	22	37	100

**Cuadro 54. TURNO MAÑANA. Secciones por tipo de sección y sala según distrito escolar**

		Tipo de sección					
		Independiente				Múltiple	Total
		Sala			Total		
		3	4	5			
Distrito Escolar	1º	38	41	52	131	2	133
	2º	25	31	39	95	1	96
	3º	16	18	21	55	1	56
	4º	10	14	13	37	2	39
	5º	9	11	11	31	1	32
	6º	11	15	18	44	-	44
	7º	24	24	28	76	1	77
	8º	19	25	30	74	-	74
	9º	53	51	46	150	-	150
	10º	56	57	56	169	1	170
	11º	21	21	23	65	1	66
	12º	11	17	21	49	1	50
	13º	9	6	9	24	2	26
	14º	14	12	14	40	1	41
	15º	17	16	19	52	3	55
	16º	11	14	16	41	-	41
	17º	17	20	26	63	1	64
	18º	14	18	22	54	1	55
	19º	7	9	9	25	-	25
	20º	13	16	19	48	-	48
	21º	4	8	7	19	-	19
	Total		399	444	499	1.342	19

**Cuadro 55. TURNO TARDE. Secciones por tipo de sección y sala según distrito escolar**

		Tipo de sección					
		Independiente				Múltiple	Total
		Sala			Total		
		3	4	5			
Distrito Escolar	1º	27	30	22	79	-	79
	2º	15	20	17	52	1	53
	3º	11	14	14	39	-	39
	4º	4	2	3	9	-	9
	5º	6	7	7	20	-	20
	6º	6	7	8	21	-	21
	7º	15	13	12	40	2	42
	8º	9	11	8	28	-	28
	9º	34	33	33	100	3	103
	10º	24	29	18	71	1	72
	11º	13	14	13	40	3	43
	12º	8	5	6	19	-	19
	13º	4	6	6	16	1	17
	14º	7	8	8	23	-	23
	15º	10	13	11	34	-	34
	16º	4	4	4	12	-	12
	17º	14	15	13	42	-	42
	18º	5	8	8	21	-	21
	19º	6	8	10	24	-	24
	20º	12	12	14	38	1	39
	21º	4	5	7	16	-	16
	Total	238	264	242	744	12	756

**Cuadro 56. TURNO DOBLE. Secciones por tipo de sección y sala según distrito escolar**

		Tipo de sección					
		Independiente			Múltiple	Total	
		Sala		Total			
		3	4				5
Distrito Escolar	1º	-	-	2	2	-	2
	2º	1	1	1	3	-	3
	3º	-	-	-	-	-	-
	4º	1	1	-	2	-	2
	5º	1	1	1	3	-	3
	6º	-	-	-	-	-	-
	7º	-	-	5	5	-	5
	8º	-	-	1	1	-	1
	9º	-	1	6	7	-	7
	10º	1	-	12	13	1	14
	11º	-	-	2	2	-	2
	12º	-	-	-	-	-	-
	13º	-	-	-	-	-	-
	14º	-	2	2	4	-	4
	15º	1	1	1	3	-	3
	16º	-	-	-	-	-	-
	17º	-	-	-	-	-	-
	18º	-	-	-	-	-	-
	19º	-	-	-	-	-	-
	20º	-	-	1	1	-	1
	21º	-	-	-	-	-	-
	Total		5	7	34	46	1

*Secciones en salas de menos de 3 años*

**Cuadro 57. Secciones por tipo de sección según distrito escolar**

		Tipo de sección		
		Independiente	Múltiple	Total
<b>Distrito Escolar</b>	1º	39	-	39
	2º	15	1	16
	3º	22	-	22
	4º	5	3	8
	5º	2	1	3
	6º	6	-	6
	7º	27	-	27
	8º	8	-	8
	9º	47	-	47
	10º	32	-	32
	11º	13	-	13
	12º	8	-	8
	13º	3	-	3
	14º	6	-	6
	15º	7	-	7
	16º	11	-	11
	17º	14	-	14
	18º	6	-	6
	19º	6	-	6
	20º	6	-	6
	21º	2	-	2
	<b>Total</b>	<b>285</b>	<b>5</b>	<b>290</b>

**Cuadro 58. Secciones por tipo de jornada de la unidad educativa según distrito escolar**

		Tipo de jornada de la unidad educativa			
		Simple	Completa	Ambas	Total
Distrito Escolar	1º	39	-	-	39
	2º	13	3	-	16
	3º	22	-	-	22
	4º	2	6	-	8
	5º	-	-	3	3
	6º	6	-	-	6
	7º	22	-	5	27
	8º	7	-	1	8
	9º	44	-	3	47
	10º	28	1	3	32
	11º	11	-	2	13
	12º	8	-	-	8
	13º	3	-	-	3
	14º	4	-	2	6
	15º	7	-	-	7
	16º	11	-	-	11
	17º	14	-	-	14
	18º	6	-	-	6
	19º	6	-	-	6
	20º	6	-	-	6
	21º	2	-	-	2
<b>Total</b>		<b>261</b>	<b>10</b>	<b>19</b>	<b>290</b>



#### *7.2.2.2. Alumnos matriculados*

*Total de alumnos matriculados*

**Cuadro 59. Alumnos matriculados por tipo de jornada de la unidad educativa según distrito escolar**

		Tipo de jornada de la unidad educativa			
		Simple	Completa	Ambas	Total
Distrito Escolar	1º	4.303	-	70	4.373
	2º	2.874	93	-	2.967
	3º	2.143	-	-	2.143
	4º	1.125	75	-	1.200
	5º	971	-	167	1.138
	6º	1.243	-	-	1.243
	7º	2.304	-	355	2.659
	8º	1.991	-	77	2.068
	9º	4.589	-	356	4.945
	10º	4.564	34	661	5.259
	11º	2.246	-	158	2.404
	12º	1.376	-	-	1.376
	13º	990	-	-	990
	14º	1.152	-	234	1.386
	15º	1.544	51	-	1.595
	16º	1.237	-	-	1.237
	17º	2.068	-	-	2.068
	18º	1.634	-	-	1.634
	19º	1.331	-	-	1.331
	20º	2.055	-	60	2.115
	21º	801	-	-	801
<b>Total</b>		<b>42.541</b>	<b>253</b>	<b>2.138</b>	<b>44.932</b>

**Cuadro 60. Alumnos matriculados por edad según distrito escolar**

		Edad					Total
		Menores de 3 años	3 años	4 años	5 años	6 años	
Distrito Escolar	1º	540	1.028	1.254	1.534	17	4.373
	2º	154	710	934	1.158	11	2.967
	3º	282	523	653	683	2	2.143
	4º	83	311	383	422	1	1.200
	5º	84	284	371	399	0	1.138
	6º	70	297	398	471	7	1.243
	7º	310	682	715	951	1	2.659
	8º	99	472	630	862	5	2.068
	9º	597	1.349	1.379	1.612	8	4.945
	10º	474	1.303	1.652	1.825	5	5.259
	11º	193	605	773	831	2	2.404
	12º	115	322	405	532	2	1.376
	13º	24	276	329	360	1	990
	14º	127	356	424	478	1	1.386
	15º	74	440	528	553	0	1.595
	16º	157	312	364	402	2	1.237
	17º	162	522	615	766	3	2.068
	18º	73	362	539	657	3	1.634
	19º	91	305	438	497	0	1.331
	20º	89	503	700	823	0	2.115
	21º	35	136	287	341	2	801
	<b>Total</b>	<b>3.833</b>	<b>11.098</b>	<b>13.771</b>	<b>16.157</b>	<b>73</b>	<b>44.932</b>

**Cuadro 61. Distribución porcentual de los alumnos matriculados por país de origen según distrito escolar**

		País de origen								Total %	Total
		Argentina	Bolivia	Brasil	Chile	Paraguay	Perú	Uruguay	Otros		
<b>Distrito Escolar</b>	1º	96,8	0,1	0,3	0,2	0,2	0,3	0,2	1,9	100,0	4.373
	2º	98,2	0,1	0,2	0,0	0,2	0,4	0,1	0,8	100,0	2.967
	3º	99,3	0,0	0,1	0,0	0,2	0,1	0,1	0,2	100,0	2.143
	4º	99,8	0,0	0,0	0,0	0,0	0,1	0,0	0,1	100,0	1.200
	5º	99,4	0,0	0,1	0,0	0,1	0,1	0,1	0,3	100,0	1.138
	6º	99,5	0,0	0,0	0,1	0,1	0,1	0,0	0,2	100,0	1.243
	7º	99,2	0,0	0,0	0,0	0,0	0,0	0,0	0,7	100,0	2.659
	8º	99,3	0,0	0,0	0,0	0,0	0,0	0,0	0,7	100,0	2.068
	9º	97,5	0,0	0,3	0,1	0,0	0,0	0,1	1,9	100,0	4.945
	10º	97,5	0,0	0,2	0,2	0,0	0,0	0,1	2,0	100,0	5.259
	11º	98,7	0,3	0,0	0,0	0,0	0,2	0,0	0,8	100,0	2.404
	12º	99,1	0,0	0,1	0,0	0,0	0,1	0,1	0,7	100,0	1.376
	13º	99,7	0,1	0,0	0,0	0,0	0,0	0,0	0,2	100,0	990
	14º	99,1	0,0	0,0	0,0	0,0	0,1	0,0	0,8	100,0	1.386
	15º	99,2	0,0	0,1	0,0	0,1	0,1	0,1	0,3	100,0	1.595
	16º	99,9	0,0	0,1	0,0	0,0	0,0	0,0	0,0	100,0	1.237
	17º	99,5	0,0	0,0	0,0	0,0	0,0	0,1	0,3	100,0	2.068
	18º	99,0	0,1	0,1	0,1	0,1	0,0	0,1	0,6	100,0	1.634
	19º	98,6	0,8	0,1	0,0	0,2	0,2	0,1	0,0	100,0	1.331
	20º	98,3	0,7	0,1	0,0	0,4	0,1	0,0	0,3	100,0	2.115
	21º	99,3	0,1	0,2	0,0	0,0	0,0	0,0	0,4	100,0	801
<b>Total</b>		<b>98,5</b>	<b>0,1</b>	<b>0,1</b>	<b>0,1</b>	<b>0,1</b>	<b>0,1</b>	<b>0,1</b>	<b>1,0</b>	<b>100,0</b>	<b>44.932</b>

**Cuadro 62. Distribución porcentual de los alumnos integrados a la educación común por tipo de problemática atendida según distrito escolar (\*)**

		Tipo de problemática atendida									
		Mental		Física				Desviaciones normales de la inteligencia	Múltiple	Total	Total (*)
				Sensorial		Motora	Orgánico funcional				
		Leve	Moderado	Ciegos y amblíopes	Sordos e hipoacúsicos						
Distrito Escolar	1º	0,0	0,0	0,0	0,0	0,0	0,0	0,0	0,0	0,0	0
	2º	0,0	0,0	0,0	0,0	0,0	0,0	0,0	0,0	0,0	0
	3º	0,0	0,0	0,0	0,0	0,0	0,0	0,0	0,0	0,0	0
	4º	0,0	0,0	0,0	0,0	0,0	0,0	0,0	0,0	0,0	0
	5º	0,0	0,0	0,0	0,0	0,0	0,0	0,0	0,0	0,0	0
	6º	0,0	0,0	0,0	0,0	0,0	0,0	0,0	0,0	0,0	0
	7º	0,0	0,0	0,0	0,0	0,0	0,0	0,0	0,0	0,0	0
	8º	0,0	0,0	0,0	100,0	0,0	0,0	0,0	0,0	100,0	5
	9º	0,0	25,0	0,0	75,0	0,0	0,0	0,0	0,0	100,0	4
	10º	0,0	0,0	0,0	0,0	0,0	0,0	0,0	0,0	0,0	0
	11º	0,0	0,0	0,0	0,0	0,0	0,0	0,0	0,0	0,0	0
	12º	0,0	0,0	0,0	0,0	0,0	0,0	0,0	0,0	0,0	0
	13º	0,0	0,0	0,0	0,0	0,0	0,0	0,0	0,0	0,0	0
	14º	0,0	0,0	0,0	0,0	0,0	0,0	0,0	0,0	0,0	0
	15º	100,0	0,0	0,0	0,0	0,0	0,0	0,0	0,0	100,0	4
	16º	0,0	0,0	0,0	0,0	0,0	0,0	0,0	0,0	0,0	0
	17º	0,0	0,0	0,0	0,0	0,0	0,0	0,0	0,0	0,0	0
	18º	0,0	0,0	0,0	0,0	0,0	0,0	0,0	0,0	0,0	0
	19º	0,0	0,0	0,0	0,0	0,0	0,0	0,0	0,0	0,0	0
	20º	0,0	0,0	0,0	0,0	0,0	0,0	0,0	0,0	0,0	0
	21º	0,0	0,0	0,0	0,0	0,0	0,0	0,0	0,0	0,0	0
	Total		30,8	7,7	0,0	61,5	0,0	0,0	0,0	0,0	100,0

(\*) El distrito escolar hace referencia a la ubicación geográfica de la escuela especial de la que provienen los alumnos

*Alumnos matriculados en salas de 3 años y más*

**Cuadro 63. Alumnos matriculados por sala según distrito escolar**

		Sala			Total
		3	4	5	
Distrito Escolar	1º	1.023	1.265	1.546	3.834
	2º	716	933	1.167	2.816
	3º	524	651	687	1.862
	4º	307	387	424	1.118
	5º	302	370	400	1.072
	6º	298	395	481	1.174
	7º	680	713	956	2.349
	8º	472	630	867	1.969
	9º	1.351	1.379	1.620	4.350
	10º	1.307	1.649	1.834	4.790
	11º	605	773	833	2.211
	12º	321	404	536	1.261
	13º	276	329	361	966
	14º	360	426	479	1.265
	15º	435	535	552	1.522
	16º	312	364	404	1.080
	17º	527	618	774	1.919
	18º	363	539	660	1.562
	19º	305	436	499	1.240
	20º	502	701	823	2.026
	21º	136	289	341	766
Total		11.122	13.786	16.244	41.152



**Cuadro 64. Alumnas matriculadas mujeres por sala según distrito escolar**

		Sala			Total
		3	4	5	
Distrito Escolar	1º	519	603	794	1.916
	2º	370	444	621	1.435
	3º	256	347	349	952
	4º	166	190	226	582
	5º	151	176	175	502
	6º	142	183	234	559
	7º	330	357	451	1.138
	8º	228	305	427	960
	9º	716	676	801	2.193
	10º	647	806	921	2.374
	11º	298	403	440	1.141
	12º	162	201	249	612
	13º	142	178	179	499
	14º	157	191	226	574
	15º	217	259	281	757
	16º	145	182	212	539
	17º	270	314	366	950
	18º	188	271	303	762
	19º	165	212	244	621
	20º	236	358	412	1.006
	21º	73	149	165	387
	<b>Total</b>	<b>5.578</b>	<b>6.805</b>	<b>8.076</b>	<b>20.459</b>

**Cuadro 65. Alumnos matriculados varones por sala según distrito escolar**

		Sala			Total
		3	4	5	
Distrito Escolar	1º	504	662	752	1.918
	2º	346	489	546	1.381
	3º	268	304	338	910
	4º	141	197	198	536
	5º	151	194	225	570
	6º	156	212	247	615
	7º	350	356	505	1.211
	8º	244	325	440	1.009
	9º	635	703	819	2.157
	10º	660	843	913	2.416
	11º	307	370	393	1.070
	12º	159	203	287	649
	13º	134	151	182	467
	14º	203	235	253	691
	15º	218	276	271	765
	16º	167	182	192	541
	17º	257	304	408	969
	18º	175	268	357	800
	19º	140	224	255	619
	20º	266	343	411	1.020
	21º	63	140	176	379
	<b>Total</b>	<b>5.544</b>	<b>6.981</b>	<b>8.168</b>	<b>20.693</b>

**Cuadro 66. Alumnos matriculados por tipo de sección y sala según distrito escolar**

		Tipo de sección						
		Independiente				Múltiple	Total	
		Sala			Total			
		3	4	5				
Distrito Escolar	1º	1.010	1.249	1.540	3.799	35	3.834	
	2º	711	925	1.167	2.803	13	2.816	
	3º	509	644	687	1.840	22	1.862	
	4º	300	367	406	1.073	45	1.118	
	5º	296	363	400	1.059	13	1.072	
	6º	298	395	481	1.174	-	1.174	
	7º	658	697	951	2.306	43	2.349	
	8º	472	630	867	1.969	-	1.969	
	9º	1.326	1.342	1.612	4.280	70	4.350	
	10º	1.294	1.625	1.822	4.741	49	4.790	
	11º	557	715	833	2.105	106	2.211	
	12º	309	389	536	1.234	27	1.261	
	13º	241	270	350	861	105	966	
	14º	348	410	479	1.237	28	1.265	
	15º	417	498	552	1.467	55	1.522	
	16º	312	364	404	1.080	-	1.080	
	17º	523	612	774	1.909	10	1.919	
	18º	354	526	660	1.540	22	1.562	
	19º	305	436	499	1.240	-	1.240	
	20º	491	686	823	2.000	26	2.026	
	21º	136	289	341	766	-	766	
		Total	10.867	13.432	16.184	40.483	669	41.152

**Cuadro 67. Alumnos matriculados por tipo de jornada de la unidad educativa y turno según distrito escolar**

		Tipo de jornada de la unidad educativa									
		Simple			Completa		Ambas			Total	
		Turno		Total	Turno	Total	Turno				Total
		Mañana	Tarde		Doble		Mañana	Tarde	Doble		
Distrito Escolar	1º	2.368	1.396	3.764	-	-	25	-	45	70	3.834
	2º	1.858	883	2.741	75	75	-	-	-	-	2.816
	3º	1.085	777	1.862	-	-	-	-	-	-	1.862
	4º	886	206	1.092	26	26	-	-	-	-	1.118
	5º	580	391	971	-	-	29	14	58	101	1.072
	6º	854	320	1.174	-	-	-	-	-	-	1.174
	7º	1.349	729	2.078	-	-	141	27	103	271	2.349
	8º	1.453	452	1.905	-	-	22	21	21	64	1.969
	9º	2.404	1.633	4.037	-	-	126	75	112	313	4.350
	10º	2.951	1.194	4.145	20	20	216	161	248	625	4.790
	11º	1.318	777	2.095	-	-	47	28	41	116	2.211
	12º	965	296	1.261	-	-	-	-	-	-	1.261
	13º	568	398	966	-	-	-	-	-	-	966
	14º	700	407	1.107	-	-	53	-	105	158	1.265
	15º	919	552	1.471	51	51	-	-	-	-	1.522
	16º	801	279	1.080	-	-	-	-	-	-	1.080
	17º	1.175	744	1.919	-	-	-	-	-	-	1.919
	18º	1.119	443	1.562	-	-	-	-	-	-	1.562
	19º	627	613	1.240	-	-	-	-	-	-	1.240
	20º	1.051	915	1.966	-	-	36	-	24	60	2.026
	21º	423	343	766	-	-	-	-	-	-	766
	Total		25.454	13.748	39.202	172	172	695	326	757	1.778

**Cuadro 68. TURNO MAÑANA. Alumnos matriculados por tipo de sección y sala según distrito escolar**

		Tipo de sección					
		Independiente				Múltiple	Total
		Sala			Total		
		3	4	5			
Distrito Escolar	1º	613	675	1.070	2.358	35	2.393
	2º	446	583	823	1.852	6	1.858
	3º	301	372	390	1.063	22	1.085
	4º	199	308	334	841	45	886
	5º	184	194	218	596	13	609
	6º	199	282	373	854	-	854
	7º	441	457	578	1.476	14	1.490
	8º	342	455	678	1.475	-	1.475
	9º	864	794	872	2.530	-	2.530
	10º	892	1.070	1.179	3.141	26	3.167
	11º	349	471	515	1.335	30	1.365
	12º	208	301	429	938	27	965
	13º	163	146	197	506	62	568
	14º	230	214	281	725	28	753
	15º	252	261	351	864	55	919
	16º	226	273	302	801	-	801
	17º	283	378	504	1.165	10	1.175
	18º	254	370	473	1.097	22	1.119
	19º	165	228	234	627	-	627
	20º	254	384	449	1.087	-	1.087
	21º	73	159	191	423	-	423
	Total		6.938	8.375	10.441	25.754	395

**Cuadro 69. TURNO TARDE. Alumnos matriculados por tipo de sección y sala según distrito escolar**

		Tipo de sección					
		Independiente				Múltiple	Total
		Sala			Total		
		3	4	5			
Distrito Escolar	1º	397	574	425	1.396	-	1.396
	2º	243	314	319	876	7	883
	3º	208	272	297	777	-	777
	4º	87	47	72	206	-	206
	5º	100	147	158	405	-	405
	6º	99	113	108	320	-	320
	7º	217	240	270	727	29	756
	8º	130	175	168	473	-	473
	9º	462	539	637	1.638	70	1.708
	10º	392	555	395	1.342	13	1.355
	11º	208	244	277	729	76	805
	12º	101	88	107	296	-	296
	13º	78	124	153	355	43	398
	14º	118	143	146	407	-	407
	15º	150	215	187	552	-	552
	16º	86	91	102	279	-	279
	17º	240	234	270	744	-	744
	18º	100	156	187	443	-	443
	19º	140	208	265	613	-	613
	20º	237	302	350	889	26	915
	21º	63	130	150	343	-	343
	Total	3.856	4.911	5.043	13.810	264	14.074

**Cuadro 70. TURNO DOBLE. Alumnos matriculados por tipo de sección y sala según distrito escolar**

		Tipo de sección					
		Independiente				Múltiple	Total
		Sala			Total		
		3	4	5			
Distrito Escolar	1º	-	-	45	45	-	45
	2º	22	28	25	75	-	75
	3º	-	-	-	-	-	-
	4º	14	12	-	26	-	26
	5º	12	22	24	58	-	58
	6º	-	-	-	0	-	-
	7º	-	-	103	103	-	103
	8º	-	-	21	21	-	21
	9º	-	9	103	112	-	112
	10º	10	-	248	258	10	268
	11º	-	-	41	41	-	41
	12º	-	-	-	-	-	-
	13º	-	-	-	-	-	-
	14º	-	53	52	105	-	105
	15º	15	22	14	51	-	51
	16º	-	-	-	-	-	-
	17º	-	-	-	-	-	-
	18º	-	-	-	-	-	-
	19º	-	-	-	-	-	-
	20º	-	-	24	24	-	24
	21º	-	-	-	-	-	-
	Total		73	146	700	919	10

**Cuadro 71. Alumnos matriculados por edad según distrito escolar**

		Edad					Total
		Menores de 3 años	3 años	4 años	5 años	6 años	
Distrito Escolar	1º	1	1.028	1.254	1.534	17	3.834
	2º	3	710	934	1.158	11	2.816
	3º	1	523	653	683	2	1.862
	4º	1	311	383	422	1	1.118
	5º	18	284	371	399	0	1.072
	6º	1	297	398	471	7	1.174
	7º	0	682	715	951	1	2.349
	8º	0	472	630	862	5	1.969
	9º	2	1.349	1.379	1.612	8	4.350
	10º	5	1.303	1.652	1.825	5	4.790
	11º	0	605	773	831	2	2.211
	12º	0	322	405	532	2	1.261
	13º	0	276	329	360	1	966
	14º	6	356	424	478	1	1.265
	15º	1	440	528	553	0	1.522
	16º	0	312	364	402	2	1.080
	17º	13	522	615	766	3	1.919
	18º	1	362	539	657	3	1.562
	19º	0	305	438	497	0	1.240
	20º	0	503	700	823	0	2.026
	21º	0	136	287	341	2	766
	<b>Total</b>	<b>53</b>	<b>11.098</b>	<b>13.771</b>	<b>16.157</b>	<b>73</b>	<b>41.152</b>



**Cuadro 72. Alumnas matriculadas mujeres por edad según distrito escolar**

		Edad					Total
		Menores de 3 años	3 años	4 años	5 años	6 años	
Distrito Escolar	1º	0	526	594	787	9	1.916
	2º	2	368	446	614	5	1.435
	3º	1	255	348	347	1	952
	4º	0	171	186	225	0	582
	5º	2	149	177	174	0	502
	6º	1	141	183	232	2	559
	7º	0	331	357	450	0	1.138
	8º	0	230	303	424	3	960
	9º	2	714	676	797	4	2.193
	10º	3	645	807	918	1	2.374
	11º	0	297	404	440	0	1.141
	12º	0	163	201	246	2	612
	13º	0	142	178	179	0	499
	14º	5	154	189	225	1	574
	15º	1	219	256	281	0	757
	16º	0	145	182	212	0	539
	17º	9	267	310	364	0	950
	18º	1	187	271	301	2	762
	19º	0	165	213	243	0	621
	20º	0	236	358	412	0	1.006
	21º	0	73	148	165	1	387
Total		27	5.578	6.787	8.036	31	20.459

**Cuadro 73. Alumnos matriculados varones por edad según distrito escolar**

		Edad					Total
		Menores de 3 años	3 años	4 años	5 años	6 años	
Distrito Escolar	1º	1	502	660	747	8	1.918
	2º	1	342	488	544	6	1.381
	3º	0	268	305	336	1	910
	4º	1	140	197	197	1	536
	5º	16	135	194	225	0	570
	6º	0	156	215	239	5	615
	7º	0	351	358	501	1	1.211
	8º	0	242	327	438	2	1.009
	9º	0	635	703	815	4	2.157
	10º	2	658	845	907	4	2.416
	11º	0	308	369	391	2	1.070
	12º	0	159	204	286	0	649
	13º	0	134	151	181	1	467
	14º	1	202	235	253	0	691
	15º	0	221	272	272	0	765
	16º	0	167	182	190	2	541
	17º	4	255	305	402	3	969
	18º	0	175	268	356	1	800
	19º	0	140	225	254	0	619
	20º	0	267	342	411	0	1.020
	21º	0	63	139	176	1	379
	<b>Total</b>	<b>26</b>	<b>5.520</b>	<b>6.984</b>	<b>8.121</b>	<b>42</b>	<b>20.693</b>

*Alumnos matriculados en salas de menos de 3 años*

**Cuadro 74. Alumnos matriculados por tipo de jornada de la unidad educativa según distrito escolar**

		Tipo de jornada de la unidad educativa			
		Simple	Completa	Ambas	Total
Distrito Escolar	1º	539	-	-	539
	2º	133	18	-	151
	3º	281	-	-	281
	4º	33	49	-	82
	5º	0	-	66	66
	6º	69	-	-	69
	7º	226	-	84	310
	8º	86	-	13	99
	9º	552	-	43	595
	10º	419	14	36	469
	11º	151	-	42	193
	12º	115	-	-	115
	13º	24	-	-	24
	14º	45	-	76	121
	15º	73	-	-	73
	16º	157	-	-	157
	17º	149	-	-	149
	18º	72	-	-	72
	19º	91	-	-	91
	20º	89	-	-	89
	21º	35	-	-	35
	<b>Total</b>	<b>3.339</b>	<b>81</b>	<b>360</b>	<b>3.780</b>

**Cuadro 75. Alumnos matriculados por edad según distrito escolar**

		Edad			Total
		Menores de 1 año	1 año	2 años	
Distrito Escolar	1º	51	56	432	539
	2º	4	13	134	151
	3º	37	59	185	281
	4º	16	16	50	82
	5º	7	25	34	66
	6º	6	16	47	69
	7º	0	58	252	310
	8º	0	0	99	99
	9º	8	48	539	595
	10º	1	12	456	469
	11º	6	14	173	193
	12º	0	0	115	115
	13º	0	8	16	24
	14º	0	24	97	121
	15º	0	0	73	73
	16º	0	6	151	157
	17º	0	10	139	149
	18º	0	11	61	72
	19º	14	11	66	91
	20º	0	0	89	89
	21º	0	0	35	35
Total		150	387	3.243	3.780

**Cuadro 76. Alumnas matriculadas mujeres por edad según distrito escolar**

		Edad			Total
		Menores de 1 año	1 año	2 años	
Distrito Escolar	1º	24	22	221	267
	2º	2	5	66	73
	3º	23	26	94	143
	4º	9	7	21	37
	5º	3	14	11	28
	6º	3	8	30	41
	7º	0	28	113	141
	8º	0	0	39	39
	9º	3	21	271	295
	10º	1	5	225	231
	11º	4	8	86	98
	12º	0	0	57	57
	13º	0	6	8	14
	14º	0	13	42	55
	15º	0	0	34	34
	16º	0	3	76	79
	17º	0	5	69	74
	18º	0	7	31	38
	19º	9	8	37	54
	20º	0	0	40	40
	21º	0	0	16	16
Total		81	186	1.587	1.854

**Cuadro 77. Alumnos matriculados varones por edad según distrito escolar**

		Edad			Total
		Menores de 1 año	1 año	2 años	
Distrito Escolar	1º	27	34	211	272
	2º	2	8	68	78
	3º	14	33	91	138
	4º	7	9	29	45
	5º	4	11	23	38
	6º	3	8	17	28
	7º	0	30	139	169
	8º	0	0	60	60
	9º	5	27	268	300
	10º	0	7	231	238
	11º	2	6	87	95
	12º	0	0	58	58
	13º	0	2	8	10
	14º	0	11	55	66
	15º	0	0	39	39
	16º	0	3	75	78
	17º	0	5	70	75
	18º	0	4	30	34
	19º	5	3	29	37
	20º	0	0	49	49
	21º	0	0	19	19
Total		69	201	1.656	1.926

#### *7.2.2.3. Cargos y horas cátedra semanales*



**Cuadro 78.Total de cargos docentes cubiertos de la planta orgánico-funcional (P.O.F.) por situación de revista según distrito escolar**

		Situación de revista		
		Titulares	Interinos	Total C.D. cubiertos
Distrito Escolar	1º	419	1	420
	2º	264	-	264
	3º	183	1	184
	4º	88	-	88
	5º	96	-	96
	6º	108	-	108
	7º	258	-	258
	8º	174	-	174
	9º	465	5	470
	10º	465	1	466
	11º	196	-	196
	12º	114	-	114
	13º	66	-	66
	14º	122	-	122
	15º	150	-	150
	16º	96	-	96
	17º	178	-	178
	18º	126	-	126
	19º	91	-	91
	20º	152	-	152
	21º	54	-	54
	<b>Total</b>	<b>3.865</b>	<b>8</b>	<b>3.873</b>

C.D.: Cargos docentes

**Cuadro 79.Total de horas cátedra semanales cubiertas de la planta orgánico funcional (P.O.F.) por situación de revista según distrito escolar**

		Situación de revista		
		Titulares	Interinos	Total H.C.S. cubiertas
<b>Distrito Escolar</b>	1º	463	-	463
	2º	303	-	303
	3º	171	-	171
	4º	105	-	105
	5º	126	-	126
	6º	132	-	132
	7º	275	-	275
	8º	227	-	227
	9º	477	4	481
	10º	562	-	562
	11º	226	-	226
	12º	142	-	142
	13º	180	-	180
	14º	121	-	121
	15º	166	-	166
	16º	132	-	132
	17º	207	-	207
	18º	206	-	206
	19º	116	-	116
	20º	187	-	187
	21º	80	-	80
	<b>Total</b>	<b>4.604</b>	<b>4</b>	<b>4.608</b>

H.C.S.: Horas cátedra semanales

**Cuadro 80. Porcentaje de cargos docentes cubiertos y total de cargos docentes de la planta orgánico-funcional (P.O.F.) y porcentaje de horas cátedra semanales cubiertas y total de horas cátedra semanales de la planta orgánico-funcional (P.O.F.) según distrito escolar**

		% C.D. cubiertos	Total cargos docentes			% H.C.S. cubiertas	Total horas cátedra semanales
Distrito Escolar	1º	100,0	420		100,0	463	
	2º	100,0	264		100,0	303	
	3º	100,0	184		100,0	171	
	4º	100,0	88		100,0	105	
	5º	100,0	96		100,0	126	
	6º	100,0	108		100,0	132	
	7º	100,0	258		100,0	275	
	8º	100,0	174		100,0	227	
	9º	99,6	472		100,0	481	
	10º	100,0	466		99,8	563	
	11º	100,0	196		100,0	226	
	12º	100,0	114		100,0	142	
	13º	100,0	66		100,0	180	
	14º	100,0	122		100,0	121	
	15º	100,0	150		100,0	166	
	16º	100,0	96		100,0	132	
	17º	100,0	178		100,0	207	
	18º	100,0	126		99,0	208	
	19º	100,0	91		100,0	116	
	20º	100,0	152		95,9	195	
	21º	100,0	54		100,0	80	
	Total	99,9	3.875		99,8	4.619	

C.D.: Cargos docentes

H.C.S.: Horas cátedra semanales

**Cuadro 81. Total de cargos docentes de la planta orgánico-funcional (P.O.F.) por tipo de función según distrito escolar**

		Tipo de función (*)				Total
		Dirección y gestión	Frente a alumnos	Maestros de apoyo	Otros cargos	
Distrito Escolar	1º	85	260	73	2	420
	2º	60	166	36	2	264
	3º	37	113	33	1	184
	4º	19	56	13	-	88
	5º	27	59	10	-	96
	6º	20	71	16	1	108
	7º	40	152	65	1	258
	8º	41	112	18	3	174
	9º	72	313	83	4	472
	10º	80	300	84	2	466
	11º	34	123	35	4	196
	12º	23	75	16	-	114
	13º	11	46	9	-	66
	14º	22	78	22	-	122
	15º	34	96	20	-	150
	16º	21	64	11	-	96
	17º	33	115	30	-	178
	18º	18	81	27	-	126
	19º	18	55	18	-	91
	20º	30	95	27	-	152
	21º	10	37	7	-	54
Total		735	2.467	653	20	3.875

(\*)

Tipo de función			
Dirección y gestión	Frente a alumnos	De apoyo	Otros
<i>Director/Regente</i> <i>Director con clase anexa</i> <i>Vicedirector</i> <i>Secretario</i> <i>Coordinador de nivel</i>	<i>Maestro de ciclo/sala</i> <i>Maestro de materias especiales</i>	<i>Maestro Auxiliar de sala</i> <i>Preceptor/ celador</i>	<i>Esta categoría no especifica tipo de cargo</i>

**Cuadro 82. Porcentaje de cargos docentes cubiertos de la planta orgánico-funcional (P.O.F.) atendidos por suplentes y cargos docentes atendidos por contratados por condición de pertenencia a la P.O.F. según distrito escolar**

		Condición de pertenencia a la P.O.F.		
		Dentro de la P.O.F.		Fuera de la P.O.F.
		% C. D. Cub. atendidos por suplentes	Cargos docentes cubiertos	Cargos docentes atendidos por contratados
Distrito Escolar	1º	8,6	420	31
	2º	9,1	264	42
	3º	8,2	184	11
	4º	5,7	88	12
	5º	2,1	96	5
	6º	8,3	108	7
	7º	7,0	258	28
	8º	6,3	174	42
	9º	11,7	470	78
	10º	7,9	466	49
	11º	7,7	196	12
	12º	12,3	114	22
	13º	9,1	66	8
	14º	0,8	122	20
	15º	9,3	150	14
	16º	7,3	96	26
	17º	9,0	178	9
	18º	14,3	126	17
	19º	14,3	91	15
	20º	3,9	152	8
	21º	11,1	54	11
Total		8,5	3.873	467

C.D.Cub.: Cargos docentes cubiertos

**Cuadro 83. Porcentaje de horas cátedra semanales cubiertas de la planta orgánico-funcional (P.O.F.) atendidas por suplentes y horas cátedra semanales atendidas por contratados por condición de pertenencia a la P.O.F. según distrito escolar**

		Condición de pertenencia a la P.O.F.		
		Dentro de la P.O.F.		Fuera de la P.O.F.
		% H.C.S. Cub. atendidas por suplentes	Horas cátedra semanales cubiertas	Horas cátedra semanales atendidas por contratados
Distrito Escolar	1º	7,8	463	74
	2º	0,7	303	116
	3º	17,5	171	53
	4º	1,0	105	3
	5º	6,3	126	18
	6º	4,5	132	65
	7º	0,0	275	51
	8º	6,6	227	82
	9º	2,1	481	88
	10º	8,0	562	77
	11º	7,1	226	50
	12º	9,9	142	78
	13º	0,0	180	36
	14º	0,0	121	60
	15º	9,0	166	22
	16º	0,0	132	17
	17º	6,8	207	64
	18º	5,8	206	71
	19º	17,2	116	8
	20º	11,8	187	41
	21º	25,0	80	23
<b>Total</b>		<b>6,2</b>	<b>4.608</b>	<b>1.097</b>

H.C.S. Cub.: Horas cátedra semanales cubiertas

**Cuadro 84.Total de cargos no docentes por tipo de cargo según distrito escolar**

		Tipo de cargo			
		Administrativos	Servicios y maestranza	Otros	Total
Distrito Escolar	1º	25	46	8	79
	2º	28	60	4	92
	3º	14	39	2	55
	4º	2	7	-	9
	5º	5	9	-	14
	6º	6	11	-	17
	7º	11	34	3	48
	8º	12	28	5	45
	9º	32	75	4	111
	10º	33	65	8	106
	11º	12	31	8	51
	12º	8	23	-	31
	13º	3	11	1	15
	14º	14	20	1	35
	15º	18	41	3	62
	16º	5	10	1	16
	17º	8	24	1	33
	18º	7	10	-	17
	19º	6	18	1	25
	20º	7	27	7	41
	21º	9	10	-	19
<b>Total</b>		<b>265</b>	<b>599</b>	<b>57</b>	<b>921</b>

### *7.3. EDUCACIÓN ESPECIAL*



### *7.3.1. Sector público*

**Cuadro 85. Unidades educativas, secciones/ grupos y alumnos matriculados por tipo de establecimiento según distrito escolar**

Tipo de establecimiento																
Escuelas Hospitalarias (*)		Escuelas Domiciliarias (*)		Escuelas de Discapacitados			Escuelas de Educación Especial			Escuelas de Educación Especial y Formación Laboral			Total			
U.E.	A.M.	U.E.	A.M.	U.E.	Secc./grupos	A.M.	U.E.	Secc./grupos	A.M.	U.E.	Secc./grupos	A.M.	U.E.	Secc./grupos	A.M.	
Distrito Escolar	1º	-	-	-	-	-	-	-	-	-	-	-	-	-	-	
	2º	1	97	-	-	-	-	-	-	-	-	-	-	1	(**)	97
	3º	-	-	-	-	-	-	1	1	6	-	-	-	1	1	6
	4º	-	-	-	-	-	-	-	-	-	-	-	-	-	-	-
	5º	1	166	-	-	-	-	-	-	-	-	-	-	1	(**)	166
	6º	-	-	-	-	-	-	1	10	85	-	-	-	1	10	85
	7º	-	-	-	-	-	-	-	-	-	-	-	-	-	-	-
	8º	-	-	-	-	-	-	2	8	76	-	-	-	2	8	76
	9º	-	-	1	32	-	-	1	4	20	-	-	-	2	4	52
	10º	-	-	-	-	1	3	14	-	-	-	-	-	1	3	14
	11º	-	-	-	-	-	-	-	-	-	-	-	-	-	-	-
	12º	-	-	2	48	-	-	-	-	-	-	-	-	2	(**)	48
	13º	-	-	-	-	-	-	-	-	-	-	-	-	-	-	-
	14º	-	-	-	-	-	-	-	-	-	-	-	-	-	-	-
	15º	-	-	-	-	-	-	1	3	21	-	-	-	1	3	21
	16º	-	-	-	-	-	-	-	-	-	1	4	24	1	4	24
	17º	-	-	-	-	-	-	-	-	-	2	5	23	2	5	23
	18º	-	-	-	-	-	-	1	23	130	2	10	53	3	33	183
	19º	-	-	-	-	-	-	1	1	5	-	-	-	1	1	5
	20º	-	-	-	-	-	-	-	-	-	-	-	-	-	-	-
	21º	-	-	-	-	-	-	-	-	-	-	-	-	-	-	-
Total	2	263	3	80	1	3	14	8	50	343	5	19	100	19	72	800

U.E.: Unidades educativas.

A.M.: Alumnos matriculados

Secc.: Sección.

(\*) No se contabilizan secciones en estos tipos de establecimientos.

(\*\*) En este distrito, la educación especial del sector público sólo posee oferta en Escuelas Hospitalarias y/ o Domiciliarias donde se brinda atención a aquellos alumnos que, por determinadas incapacidades transitorias o permanentes, deben permanecer en sus domicilios, por lo que no es posible contabilizar grupos escolares.

#### *7.3.1.1. Alumnos matriculados*

**Cuadro 86. Distribución porcentual de los alumnos matriculados por tipo de problemática atendida según distrito escolar**

Tipo de problemática atendida														
Mental			Física				S.T.P.	Alto riesgo social	D.N.I.	Múltiple	Total %	Total		
Leve	Moderado	Severo	Sensorial		Motora	Orgánico funcional								
			Ciegos y amblíopes	S. e Hip.										
Distrito Escolar	1º	-	-	-	-	-	-	-	-	-	-	-	-	
	2º	0,0	0,0	0,0	0,0	0,0	100,0	0,0	0,0	0,0	0,0	100,0	97	
	3º	0,0	83,3	0,0	0,0	0,0	0,0	0,0	0,0	0,0	16,7	100,0	6	
	4º	-	-	-	-	-	-	-	-	-	-	-	-	
	5º	0,0	0,0	0,0	0,0	0,0	82,6	0,0	0,0	0,0	17,4	100,0	166	
	6º	0,8	66,9	0,0	0,0	0,0	0,0	0,0	0,0	0,0	32,3	100,0	85	
	7º	-	-	-	-	-	-	-	-	-	-	-	-	
	8º	0,0	0,0	0,0	59,4	0,0	0,0	0,0	0,0	0,0	40,6	100,0	76	
	9º	21,5	9,2	1,5	0,0	0,0	0,0	30,8	0,0	15,4	21,5	100,0	52	
	10º	0,0	0,0	0,0	0,0	0,0	100,0	0,0	0,0	0,0	0,0	100,0	14	
	11º	-	-	-	-	-	-	-	-	-	-	0,0	-	
	12º	0,0	0,0	0,0	0,0	0,0	8,3	4,2	0,0	29,2	0,0	58,3	100,0	48
	13º	-	-	-	-	-	-	-	-	-	-	-	-	
	14º	-	-	-	-	-	-	-	-	-	-	-	-	
	15º	0,0	0,0	0,0	0,0	0,0	0,0	0,0	0,0	0,0	100,0	100,0	21	
	16º	0,0	0,0	0,0	0,0	75,0	0,0	0,0	0,0	0,0	25,0	100,0	24	
	17º	0,0	78,3	0,0	0,0	0,0	0,0	0,0	0,0	0,0	21,7	100,0	23	
	18º	7,5	34,7	1,1	0,7	12,3	1,5	2,2	3,0	1,1	2,6	33,2	100,0	183
	19º	0,0	100,0	0,0	0,0	0,0	0,0	0,0	0,0	0,0	0,0	100,0	5	
	20º	-	-	-	-	-	-	-	-	-	-	-	-	
	21º	-	-	-	-	-	-	-	-	-	-	-	-	
Total	3,4	20,3	0,4	7,6	5,5	2,1	26,3	2,7	1,6	1,6	28,4	100,0	800	

S.e Hip.: Sordos e hipoacúsicos

S.T.P.: Severos trastornos de la personalidad

D.N.I.: Desviaciones normales de la inteligencia

**Cuadro 87. Alumnos matriculados por edad según distrito escolar**

		Edad															Total
		Menor. 1 a.	1 año	2 años	3 años	4 años	5 años	6 años	7 años	8 años	9 años	10 años	11 años	12 años	13 años	14 años	
Distrito Escolar	1º	-	-	-	-	-	-	-	-	-	-	-	-	-	-	-	-
	2º	0	0	0	19	40	38	0	0	0	0	0	0	0	0	0	97
	3º	0	0	0	0	0	0	4	1	1	0	0	0	0	0	0	6
	4º	-	-	-	-	-	-	-	-	-	-	-	-	-	-	-	-
	5º	6	7	8	67	45	27	5	0	1	0	0	0	0	0	0	166
	6º	5	13	14	10	1	9	7	6	9	7	3	1	0	0	0	85
	7º	-	-	-	-	-	-	-	-	-	-	-	-	-	-	-	-
	8º	7	10	11	15	10	22	1	0	0	0	0	0	0	0	0	76
	9º	0	1	2	3	6	11	21	7	1	0	0	0	0	0	0	52
	10º	0	0	0	0	0	2	5	5	2	0	0	0	0	0	0	14
	11º	-	-	-	-	-	-	-	-	-	-	-	-	-	-	-	-
	12º	0	0	0	12	20	15	1	0	0	0	0	0	0	0	0	48
	13º	-	-	-	-	-	-	-	-	-	-	-	-	-	-	-	-
	14º	-	-	-	-	-	-	-	-	-	-	-	-	-	-	-	-
	15º	0	0	0	2	3	7	8	1	0	0	0	0	0	0	0	21
	16º	0	1	2	1	7	6	6	0	0	0	1	0	0	0	0	24
	17º	0	0	0	2	3	4	3	1	3	3	2	2	0	0	0	23
	18º	5	23	27	30	29	32	12	12	7	6	0	0	0	0	0	183
	19º	0	0	0	0	2	2	1	0	0	0	0	0	0	0	0	5
	20º	-	-	-	-	-	-	-	-	-	-	-	-	-	-	-	-
	21º	-	-	-	-	-	-	-	-	-	-	-	-	-	-	-	-
Total		23	55	64	161	166	175	74	33	24	16	6	3	0	0	0	800

Menor. 1 a.: Menores de 1 año

**Cuadro 88. Alumnos matriculados por tipo de establecimiento y sexo según distrito escolar**

Tipo de establecimiento													
Escuelas Hospitalarias		Escuelas Domiciliarias		Escuelas de Discapacitados		Escuelas de Educación Especial		Escuelas de Educación Especial y Formación Laboral		Total			
Sexo		Sexo		Sexo		Sexo		Sexo		Sexo			
Mujeres	Varones	Mujeres	Varones	Mujeres	Varones	Mujeres	Varones	Mujeres	Varones	Mujeres	Varones	Mujeres	Varones
Distrito Escolar	1º	-	-	-	-	-	-	-	-	-	-	-	-
	2º	19	78	-	-	-	-	-	-	19	78	-	-
	3º	-	-	-	-	-	-	2	4	2	4	-	-
	4º	-	-	-	-	-	-	-	-	-	-	-	-
	5º	63	103	-	-	-	-	-	-	63	103	-	-
	6º	-	-	-	-	-	-	42	43	42	43	-	-
	7º	-	-	-	-	-	-	-	-	-	-	-	-
	8º	-	-	-	-	-	-	36	40	36	40	-	-
	9º	-	-	9	23	-	-	3	17	12	40	-	-
	10º	-	-	-	-	9	5	-	-	9	5	-	-
	11º	-	-	-	-	-	-	-	-	-	-	-	-
	12º	-	-	20	28	-	-	-	-	20	28	-	-
	13º	-	-	-	-	-	-	-	-	-	-	-	-
	14º	-	-	-	-	-	-	-	-	-	-	-	-
	15º	-	-	-	-	-	-	10	11	10	11	-	-
	16º	-	-	-	-	-	-	-	-	7	17	-	-
	17º	-	-	-	-	-	-	-	-	10	13	-	-
	18º	-	-	-	-	-	-	61	69	84	99	-	-
	19º	-	-	-	-	-	-	1	4	1	4	-	-
	20º	-	-	-	-	-	-	-	-	-	-	-	-
	21º	-	-	-	-	-	-	-	-	-	-	-	-
Total		82	181	29	51	9	5	155	188	315	485		

### *7.3.2. Sector privado*

**Cuadro 89. Unidades educativas, secciones/ grupos y alumnos matriculados según distrito escolar**

		Unidades educativas	Secciones/ grupos	Alumnos matriculados
<b>Distrito Escolar</b>	1º	2	7	41
	2º	2	2	15
	3º	-	-	-
	4º	-	-	-
	5º	1	1	2
	6º	1	3	17
	7º	1	1	12
	8º	1	10	58
	9º	4	12	76
	10º	-	-	-
	11º	-	-	-
	12º	-	-	-
	13º	-	-	-
	14º	-	-	-
	15º	2	3	16
	16º	-	-	-
	17º	-	-	-
	18º	-	-	-
	19º	-	-	-
	20º	-	-	-
	21º	-	-	-
	<b>Total</b>	<b>14</b>	<b>39</b>	<b>237</b>



### *7.3.2.1. Alumnos matriculados*

**Cuadro 90. Distribución porcentual de los alumnos matriculados por tipo de problemática atendida según distrito escolar**

		Tipo de problemática atendida											Total	Total
		Mental			Física				S.T.P.	Alto riesgo social	D.N.I.	Múltiple		
		Leve	Moderado	Severo	Sensorial		Motora	Orgánico funcional						
					Ciegos y amblíopes	S. e Hip.								
Distrito Escolar	1º	0,0	9,8	0,0	0,0	90,2	0,0	0,0	0,0	0,0	0,0	0,0	100,0	41
	2º	60,0	40,0	0,0	0,0	0,0	0,0	0,0	0,0	0,0	0,0	0,0	100,0	15
	3º	-	-	-	-	-	-	-	-	-	-	-	-	-
	4º	-	-	-	-	-	-	-	-	-	-	-	-	-
	5º	0,0	0,0	0,0	0,0	0,0	100,0	0,0	0,0	0,0	0,0	0,0	100,0	2
	6º	17,6	82,4	0,0	0,0	0,0	0,0	0,0	0,0	0,0	0,0	0,0	100,0	17
	7º	0,0	100,0	0,0	0,0	0,0	0,0	0,0	0,0	0,0	0,0	0,0	100,0	12
	8º	0,0	0,0	0,0	0,0	100,0	0,0	0,0	0,0	0,0	0,0	0,0	100,0	58
	9º	6,6	2,6	0,0	0,0	68,4	0,0	2,6	19,7	0,0	0,0	0,0	100,0	76
	10º	-	-	-	-	-	-	-	-	-	-	-	-	-
	11º	-	-	-	-	-	-	-	-	-	-	-	-	-
	12º	-	-	-	-	-	-	-	-	-	-	-	-	-
	13º	-	-	-	-	-	-	-	-	-	-	-	-	-
	14º	-	-	-	-	-	-	-	-	-	-	-	-	-
	15º	43,8	50,0	0,0	0,0	0,0	0,0	0,0	0,0	0,0	0,0	6,3	100,0	16
	16º	-	-	-	-	-	-	-	-	-	-	-	-	-
	17º	-	-	-	-	-	-	-	-	-	-	-	-	-
	18º	-	-	-	-	-	-	-	-	-	-	-	-	-
	19º	-	-	-	-	-	-	-	-	-	-	-	-	-
	20º	-	-	-	-	-	-	-	-	-	-	-	-	-
	21º	-	-	-	-	-	-	-	-	-	-	-	-	-
	Total		10,1	19,4	0,0	0,0	62,0	0,8	0,8	6,3	0,0	0,0	0,4	100,0

S.e Hip.: Sordos e hipoacúsicos

D.N.I.: Desviaciones normales de la inteligencia

S.T.P.: Severos trastornos de la personalidad

**Cuadro 91. Alumnos matriculados por edad según distrito escolar**

		Edad en años															
		Menor. 1 a.	1 año	2 años	3 años	4 años	5 años	6 años	7 años	8 años	9 años	10 años	11 años	12 años	13 años	14 años	Total
Distrito Escolar	1º	0	0	0	8	4	4	12	5	6	1	0	1	0	0	0	41
	2º	0	0	0	0	1	2	5	3	3	1	0	0	0	0	0	15
	3º	-	-	-	-	-	-	-	-	-	-	-	-	-	-	-	-
	4º	-	-	-	-	-	-	-	-	-	-	-	-	-	-	-	-
	5º	0	0	0	0	0	1	1	0	0	0	0	0	0	0	0	2
	6º	0	0	0	0	1	3	4	2	2	1	1	2	1	0	0	17
	7º	0	0	0	0	0	0	0	1	3	2	0	2	4	0	0	12
	8º	0	0	2	2	6	7	7	14	4	3	6	1	5	1	0	58
	9º	0	0	0	4	11	11	11	19	10	1	0	1	2	3	3	76
	10º	-	-	-	-	-	-	-	-	-	-	-	-	-	-	-	-
	11º	-	-	-	-	-	-	-	-	-	-	-	-	-	-	-	-
	12º	-	-	-	-	-	-	-	-	-	-	-	-	-	-	-	-
	13º	-	-	-	-	-	-	-	-	-	-	-	-	-	-	-	-
	14º	-	-	-	-	-	-	-	-	-	-	-	-	-	-	-	-
	15º	0	0	0	1	4	1	1	4	3	1	1	0	0	0	0	16
	16º	-	-	-	-	-	-	-	-	-	-	-	-	-	-	-	-
	17º	-	-	-	-	-	-	-	-	-	-	-	-	-	-	-	-
	18º	-	-	-	-	-	-	-	-	-	-	-	-	-	-	-	-
	19º	-	-	-	-	-	-	-	-	-	-	-	-	-	-	-	-
	20º	-	-	-	-	-	-	-	-	-	-	-	-	-	-	-	-
	21º	-	-	-	-	-	-	-	-	-	-	-	-	-	-	-	-
Total		0	0	2	15	27	29	41	48	31	10	8	7	12	4	3	237

Menor. 1 a.: Menores de 1 año

**Cuadro 92. Alumnos matriculados por sexo según distrito escolar**

		Sexo		
		Mujeres	Varones	Total
Distrito Escolar	1º	20	21	41
	2º	9	6	15
	3º	-	-	-
	4º	-	-	-
	5º	1	1	2
	6º	6	11	17
	7º	3	9	12
	8º	32	26	58
	9º	38	38	76
	10º	-	-	-
	11º	-	-	-
	12º	-	-	-
	13º	-	-	-
	14º	-	-	-
	15º	8	8	16
	16º	-	-	-
	17º	-	-	-
	18º	-	-	-
	19º	-	-	-
	20º	-	-	-
	21º	-	-	-
	<b>Total</b>	<b>117</b>	<b>120</b>	<b>237</b>

## *8. GLOSARIO*



Gobierno de la Ciudad de Buenos Aires  
Secretaría de Educación  
Subsecretaría de Educación  
Dirección General de Planeamiento  
Dirección de Investigación

- **Alumno matriculado:** es una persona registrada, de acuerdo con las normas pedagógicas y administrativas vigentes, en un establecimiento educativo para recibir enseñanza sistemática de cualquier año, ciclo o etapa de estudio y nivel. Se puede denominar también alumno inscripto o alumno registrado.
- **Alumno integrado:** alumno que cursa sus estudios en la escuela común con apoyo de un docente integrador o está incluido en alguna estrategia de integración.
- **Cargo:** es cada uno de los puestos de trabajo con que cuenta un establecimiento educativo, aprobado en su planta orgánica, que tiene asignada una partida presupuestaria y un conjunto de tareas a desempeñar por una persona. Los datos incluidos en esta publicación se refieren a la totalidad de cargos docentes/ no docentes a la fecha del relevamiento.
- **Ciclo, Grado, Etapa, Año de estudio:** Es cada una de las unidades de organización en que se divide cada nivel de enseñanza. Según criterios vinculados con:
  1. Objetivos
  2. Secuenciación de contenidos
  3. Normas de acreditación

El término ciclo se aplica en el nivel inicial, grado en nivel primario, etapa en la enseñanza de adultos<sup>1</sup> y año de estudio en los niveles medio y superior no universitario.
- **Cobertura de los cargos docentes/ horas cátedra:** los cargos docentes/ horas cátedra pueden estar cubiertos o sin cubrir (vacantes). El cargo/ hora cátedra cubierto es aquel puesto de trabajo o conjunto de horas cátedra, que dispone un establecimiento por planta orgánica, para el que se ha nombrado un docente con el fin de cumplir las tareas correspondientes. El cargo/ hora cátedra sin cubrir o vacante, es aquel puesto de trabajo o conjunto de horas cátedra que dispone un establecimiento por planta orgánica, para el que no existe personal docente nombrado para ejercer dichas funciones.

---

<sup>1</sup>En el G.C.B.A. para la educación de adultos se utiliza el término ciclo en vez de etapa.



Gobierno de la Ciudad de Buenos Aires  
Secretaría de Educación  
Subsecretaría de Educación  
Dirección General de Planeamiento  
Dirección de Investigación

- **Dependencia:** Es el nivel de gobierno al que están sujetos normativamente, en el campo pedagógico, los establecimientos tanto estatales como privados así como los organismos que los supervisan.

Se clasifican en:

Provincial<sup>2</sup>  
Municipal  
Nacional

- **Dependencia Funcional:** Es el nivel de gobierno al que están sujetos directamente los establecimientos educativos tanto estatales como privados de la Secretaría de Educación de la Ciudad de Buenos Aires<sup>3</sup>.

La dependencia funcional se encarga de controlar y supervisar la aplicación de las normas vigentes en los campos pedagógico, administrativo y presupuestario (excepto en el caso de los establecimientos privados que no tienen financiamiento total estatal, en los cuales la supervisión es exclusivamente pedagógica y administrativa).

En la Secretaría de Educación del Gobierno de la Ciudad de Buenos Aires, las dependencias funcionales son:

Dirección del Área de Educación Inicial  
Dirección del Área de Educación Primaria  
Dirección del Área de Educación Media y Técnica  
Dirección General de Educación Superior  
Dirección del Área de Educación del Adulto y del Adolescente  
Dirección del Área de Educación Especial  
Dirección del Área de Educación Artística  
Coordinación de Educación No Formal  
Dirección General de Educación de Gestión Privada

---

<sup>2</sup> Si bien la Ciudad Autónoma de Buenos Aires constituye un caso diferente los establecimientos dependientes del G.C.B.A son clasificados dentro de la Dependencia Provincial

<sup>3</sup> Definición extraída de la Serie IV, Cuadernos Especiales, 1998, N° 1 "Glosario de definiciones conceptuales para la construcción e interpretación de estadísticas educativas, G.C.B.A., Secretaría de Educación, 2000.



- **Distrito Escolar:** Se refiere a la división geográfica -conformada por 21 distritos escolares- a través de la cual se ejerce la administración y supervisión pedagógica de las escuelas de la Ciudad de Buenos Aires<sup>4</sup>.
- **Docente:** se considera docente a quien imparte, dirige, supervisa u orienta la educación en general y la enseñanza sistematizada, así como a quien colabora directamente en estas funciones con sujeción a normas pedagógicas y reglamentación del presente estatuto<sup>5</sup>.
- **Establecimiento:** definido como una unidad organizacional básica con una dirección pedagógica, administrativa y presupuestaria propia que tiene por finalidad la prestación de una oferta educativa.
- **Hora cátedra:** es la unidad mínima de tiempo (40-45 minutos) para desarrollar actividades de enseñanza-aprendizaje en un establecimiento educativo.
- **Jornada:** se refiere a la extensión horaria en la cual se imparte enseñanza en la unidad educativa<sup>6</sup>.

Se construye a partir de la variable turno (que es un atributo de la sección). Se clasifica en:

Jornada Simple: corresponde a aquellas unidades educativas en las cuales los alumnos concurren a secciones en turno mañana o tarde.

Jornada Completa: corresponde a aquellas unidades educativas en las cuales los alumnos concurren a secciones en turno doble.

Ambas Jornadas: aplicable a aquellas unidades educativas en las cuales los alumnos concurren en turno mañana o tarde con secciones en las cuales los alumnos concurren en turno doble.

- **Planta orgánico-funcional:** se denomina así al conjunto de cargos y horas cátedra asignados legal y presupuestariamente a cada uno de los establecimientos educativos.
- **Sección- división:** Es un grupo escolar organizado, formado por alumnos que cursan el mismo o diferentes grados o años de estudio, en el mismo espacio, al mismo tiempo y con el mismo docente o equipo de docentes.

La creación de las secciones o divisiones dentro del establecimiento responde a criterios espaciales, pedagógicos y curriculares.

---

<sup>4</sup> Id. anterior.

<sup>5</sup> Ley 14.473, Estatuto del Personal Docente del Ministerio de Educación y Justicia, art. 1, pág. 11, sancionada el 12 de septiembre de 1958. En "Definiciones básicas para la producción de estadísticas educativas". Red Federal de Información Educativa, Ministerio de Educación de la Nación, 1994.

<sup>6</sup> Idem anterior.





El término sección se aplica en los niveles inicial y primario para la enseñanza común, especial y de adultos. El término división se aplica en los niveles medio y SNU.

- **Sector:** es el ámbito de administración de los servicios educativos. Se clasifica en: público (aquellos establecimientos administrados directamente por el Estado) y privado (aquellos establecimientos administrados por instituciones privadas o personas particulares).
- **Situación de revista:** son las distintas condiciones contractuales en las que puede estar prestando su servicio el personal docente, sea en condición de titular, interino o suplente.
- **Tipo de cargo:** De acuerdo a sus funciones se clasifican en:

Cargos docentes: son aquellos cargos asignados en la planta orgánica para funciones de actividad docente.

Cargos no docentes: son aquellos cargos asignados en la planta orgánica para funciones que no son de carácter docente.

- **Tipo de sección/ división:** Teniendo en cuenta los criterios de organización curricular, una sección se clasifica en:
  1. Independiente: cuando las actividades de enseñanza corresponden a un solo ciclo, año o etapa.
  2. Múltiple: cuando las actividades de enseñanza corresponden a varios ciclos, grados o etapas distintas.
- **Turno:** Es la parte del día en la cual funciona un establecimiento. Los turnos pueden ser mañana, tarde, intermedio, vespertino, noche. Los establecimientos desarrollan sus actividades en uno o más turnos <sup>7</sup>. En el caso en que un establecimiento desarrolle actividades para un mismo grupo escolar en el turno mañana y en el turno tarde se denomina turno doble.

---

<sup>7</sup> Ordinariamente los turnos son

- Mañana 7.45 a 12.15 hs
- Intermedio 11 a 14 hs
- Tarde 13 a 17 hs
- Vespertino 18 a 22 hs
- Noche 19 a 22.30 hs



*Gobierno de la Ciudad de Buenos Aires  
Secretaría de Educación  
Subsecretaría de Educación  
Dirección General de Planeamiento  
Dirección de Investigación*

- **Unidad educativa:** es el proyecto educativo que se organiza en el interior de un establecimiento para impartir educación en torno a una misma estructura curricular (común o especial) y a un determinado nivel de enseñanza: inicial, primario, medio y superior no universitario.

**Fuente:** Definiciones básicas para la producción de estadísticas educativas. Red Federal de Información Educativa.

**Fuente:** Formularios del Relevamiento Anual.

**Fuente:** Serie IV. Cuadernos Especiales, 1998, Nº 1. "Glosario de definiciones conceptuales para la construcción e interpretación de estadísticas educativas", G.C.B.A., Secretaría de Educación, 2000.

Fuente: Dirección de Investigación de la Secretaría de Educación del GCBA

