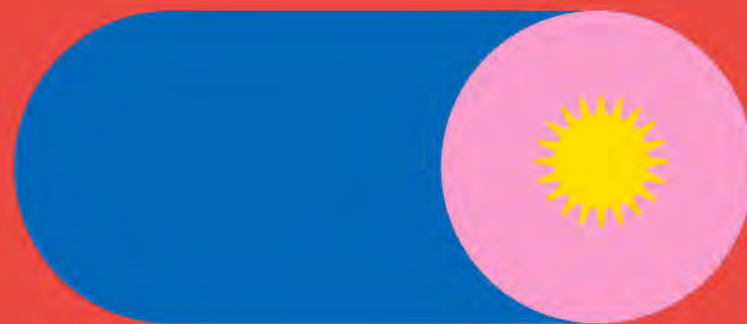


GABINETE DE CURIOSIDADES

#WIKIUSINA



¡Descubrí los datos más curiosos de la Usina!



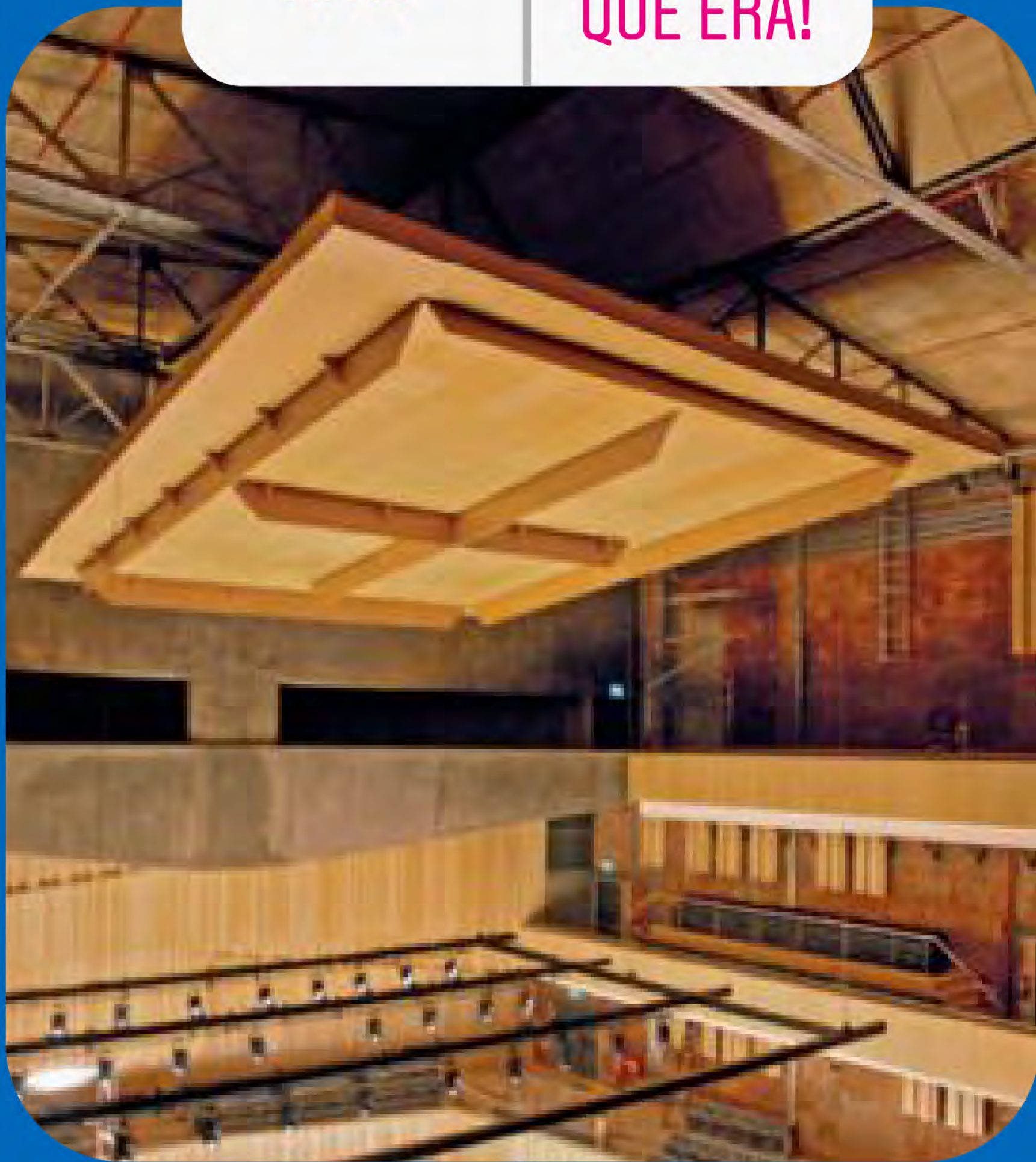


¿SABÍAS QUÉ?

El Auditorio tiene un panel reflector acústico sobre el escenario, que no solo distribuye y ecualiza el sonido, sino que puede moverse para adaptar la sala a diferentes formaciones musicales.

AMO!

NO SABÍA
QUÉ ERA!





¿SABÍAS QUÉ?

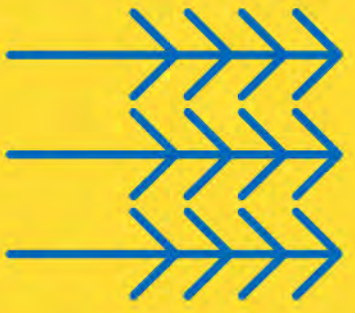
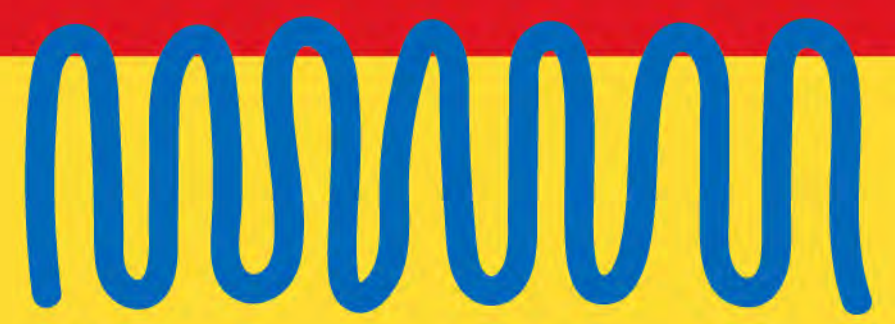
Para construir el Auditorio y la Sala de Cámara el objetivo fue lograr las condiciones acústicas para que “un espectador pueda escuchar el sonido de su propia respiración”.



INCREÍBLE!

QUIERO
SABER MÁS!



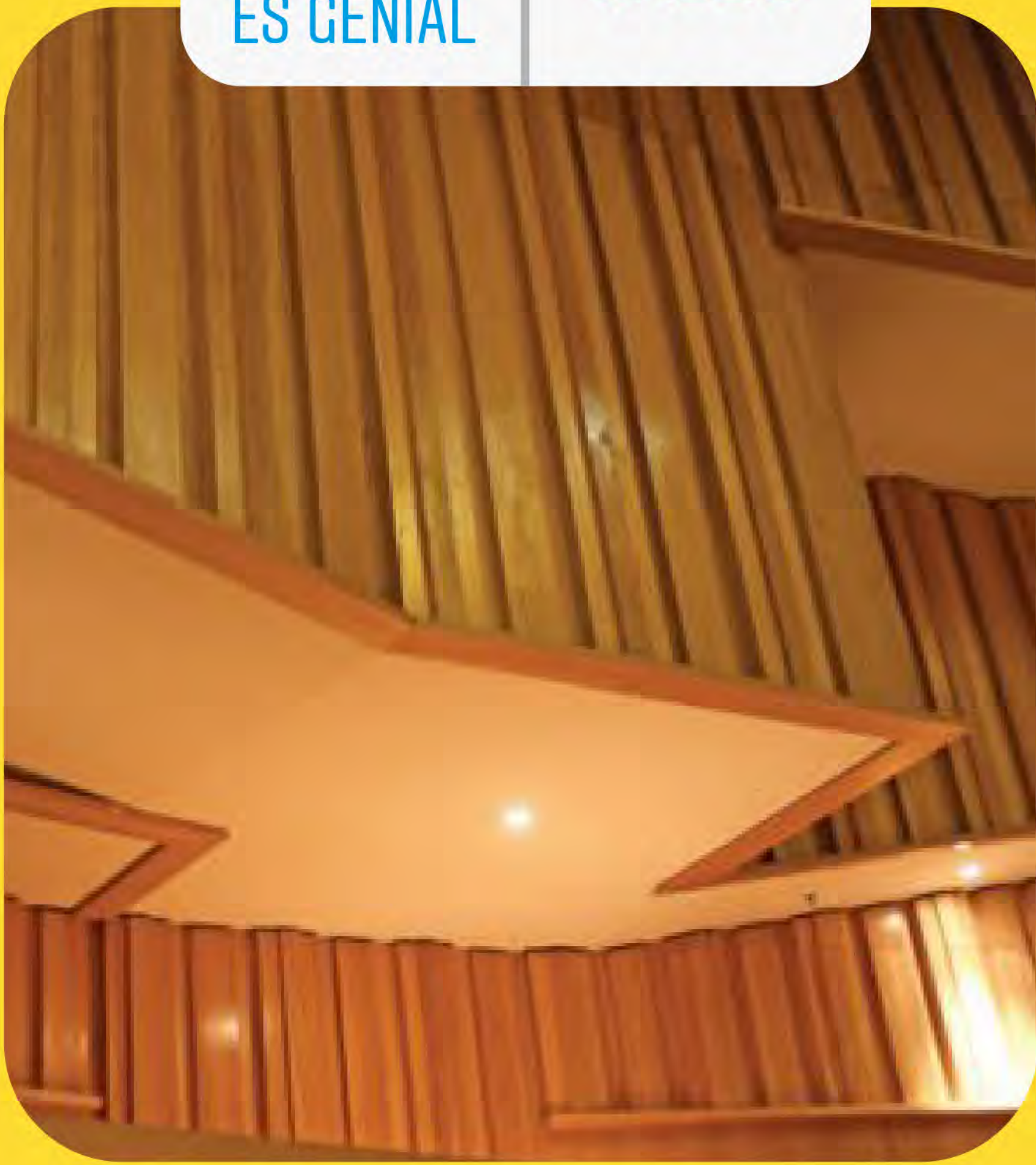


¿SABÍAS QUÉ?

Las salas de concierto de la Usina están revestidas en madera guatambú, que se encuentra en el litoral de Argentina, Brasil y Paraguay. Este fue el material elegido por el Estudio Basso-Quintana para crear un óptimo nivel acústico.

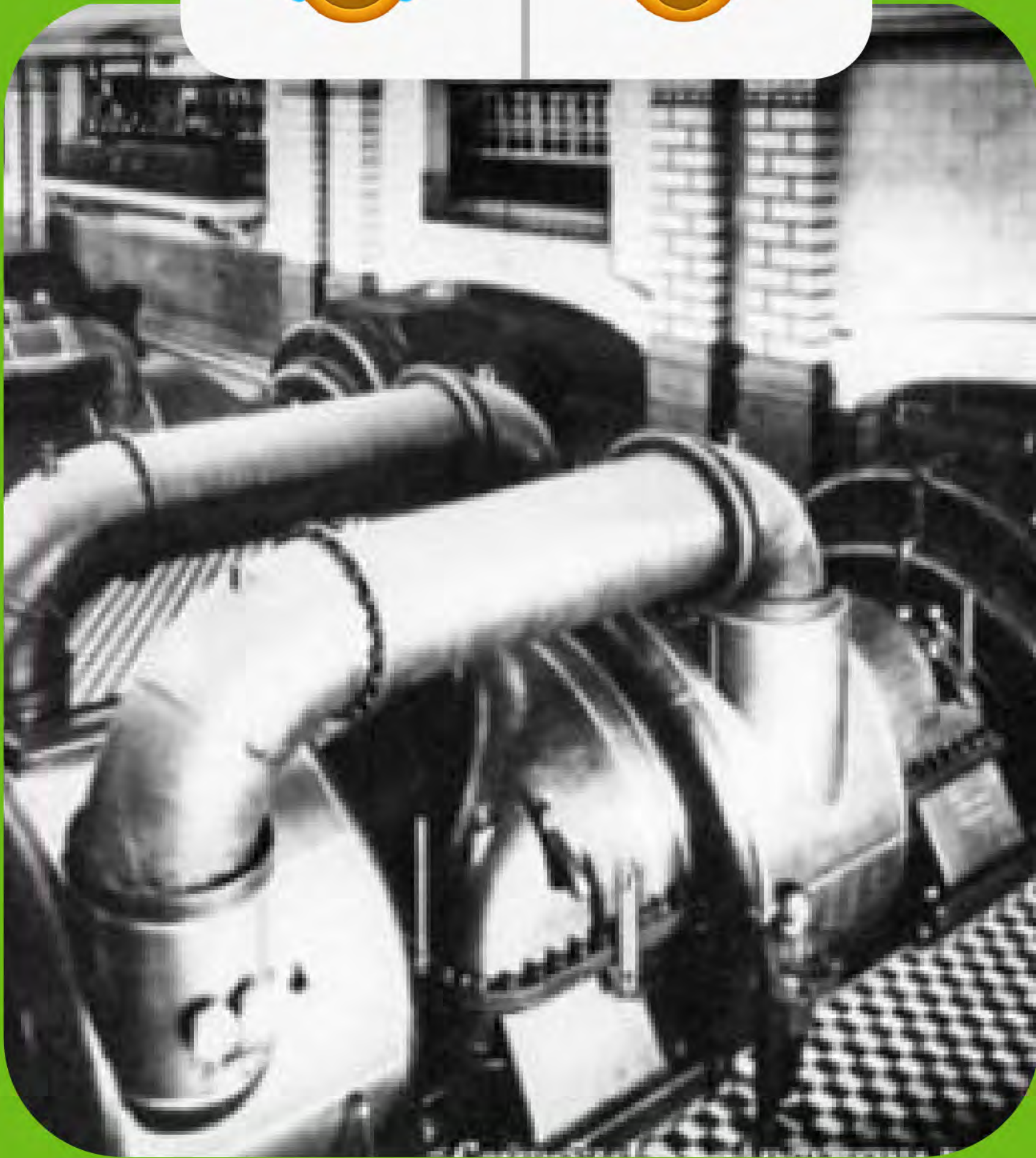
LA ACÚSTICA
ES GENIAL

NI IDEA!



¿SABÍAS QUÉ?

Un ex-trabajador de la usina eléctrica le ponía nombre a las turbinas.
A dos de ellas las llamó Carlitos y Josefina.

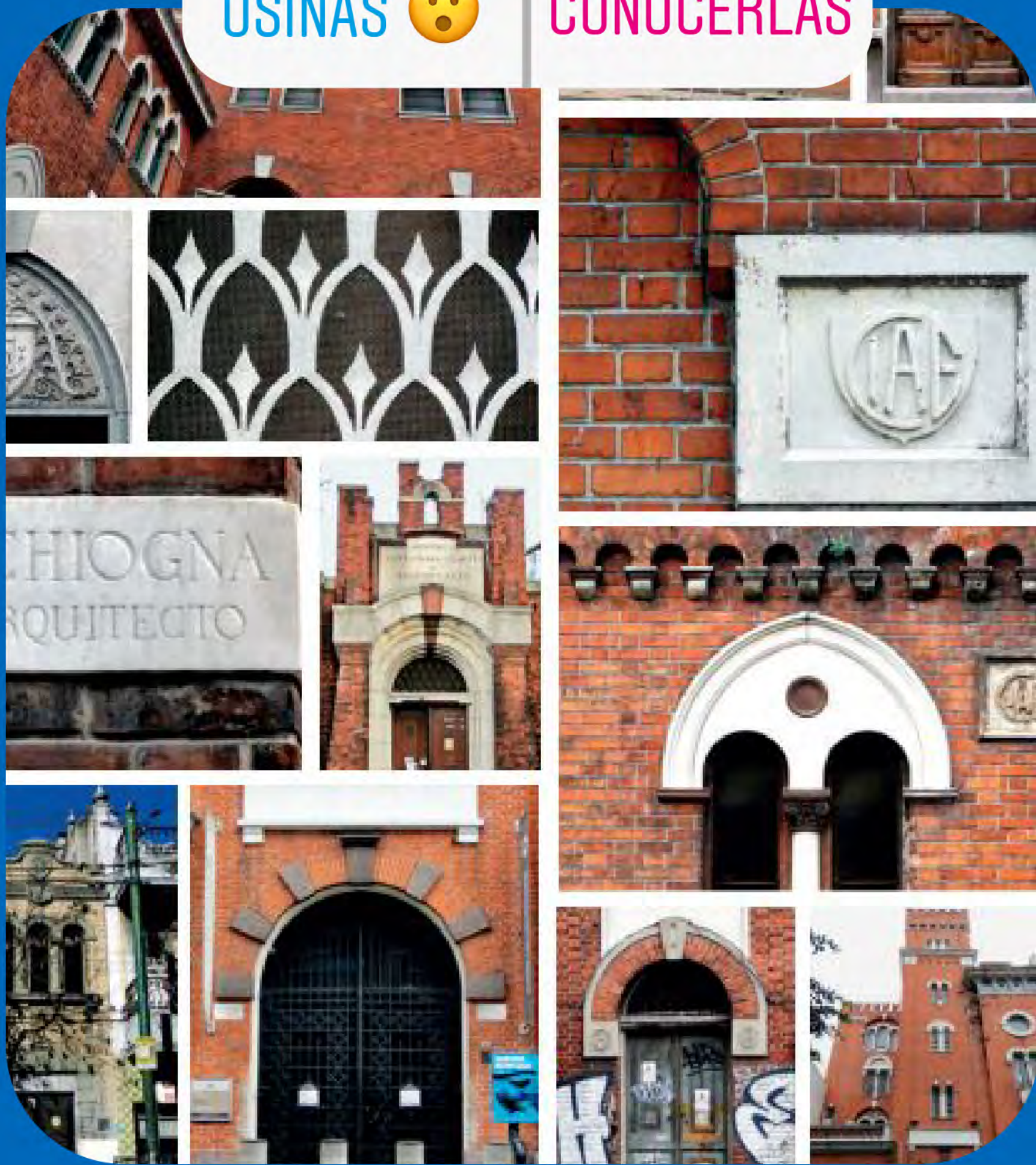


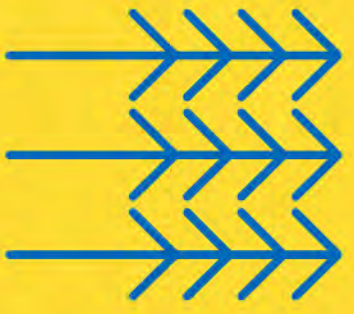
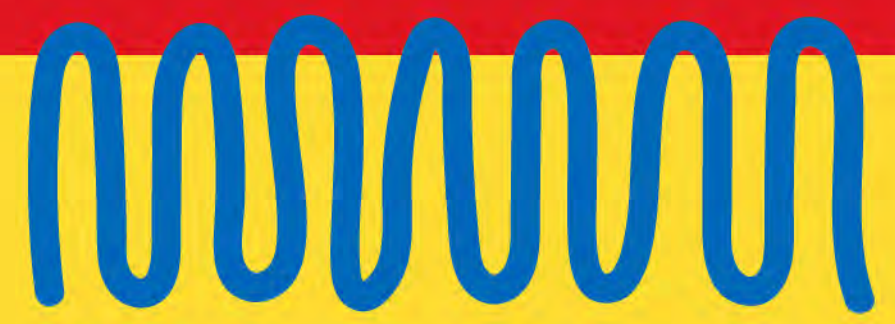
¿SABÍAS QUÉ?

Hay más de 32 sub-estaciones de la Ítalo en distintos barrios de la Ciudad y parte de la zona sur del Gran Buenos Aires. Servían para transformar la electricidad y distribuirla para el uso doméstico.

SON MINI
USINAS 🤔

RE QUIERO
CONOCERLAS





¿SABÍAS QUÉ?

Durante el 2000,
cuando la Usina estaba abandonada,
artistas como Emme o Boom Boom Kid
filmaron sus videoclips.

"AHORA" Y
"I DO" 🥰

QUIERO
VERLOS YA!

